



**MJ-PONTEGGI**  
Sistemi di ponteggio

**PONTEGGI MADE IN  
PLETTENBERG**

VALIDO DAL **28.03.2022**  
**11% SUPPLEMENTO SUL  
COSTO DEL MATERIALE**

# UNI-CONNECT

PREZZI | STATO ATTUALE 04.2022



## PONTEGGI MADE IN PLETTENBERG

MJ-Gerüst GmbH, con sede a Plettenberg nella regione del Sauerland, fa parte di un forte gruppo di aziende che può guardare indietro a più di 50 anni di storia aziendale. La competenza principale dell'azienda a conduzione familiare risiede nella produzione e distribuzione in tutto il mondo di sistemi di ponteggi di alta qualità in acciaio e alluminio, che offrono possibilità quasi illimitate nel campo della costruzione di ponteggi a sistema moderni.

Una gamma di prodotti unica e un'ampia selezione di accessori senza sistema. Questo ci permette di offrire ai nostri clienti la possibilità di integrare il materiale dell'impalcatura esistente in modo compatibile con il sistema. Un vantaggio molto apprezzato dai nostri clienti, grazie al quale i nostri ponteggi hanno ottenuto il riconoscimento e la fama internazionale.

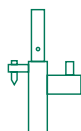
Sviluppo, produzione e distribuzione. Questi sono i capisaldi della nostra gamma di servizi, che sono completati da numerosi servizi aggiuntivi. Il nostro supporto nella pianificazione e realizzazione di progetti difficili è particolarmente apprezzato. Un servizio in cui il nostro know-how tecnico e la nostra esperienza possono spesso contribuire a un notevole risparmio di tempo e di costi.

Solo un lavoro qualificato può portare a un prodotto sicuro e di qualità. La nostra comprovata gestione della qualità riflette le nostre conoscenze e la nostra esperienza e rende misurabile la qualità dei nostri prodotti. Per garantire i nostri elevati standard di qualità, i nostri processi di produzione sono costantemente monitorati da uffici di controllo e ingegneri esterni.



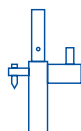
### UNI-CONNECT

Ponteggio a telaio 07



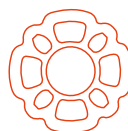
### UNI

Ponteggio a telaio metrico



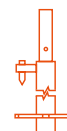
### UNI TOP

Ponteggi per facciate



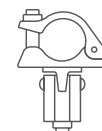
### COMBI

Ponteggi modulari



### OPTIMA

Ponteggi per facciate flessibili



### Accessori

Senza sistema

## LA NOSTRA AZIENDA - I VOSTRI VANTAGGI

- Produzione in Germania nel sito di Plettenberg
- Sistemi di ponteggio compatibili con il sistema, di alta qualità e conformi alle norme
- Certificazioni secondo DIN EN 9001, 14001 e 50001
- Massima qualità del prodotto attraverso una gestione dinamica della qualità
- Disponibilità di materiale a breve termine grazie alle elevate capacità di stoccaggio e ai brevi processi decisionali
- Utilizzo di tecnologie di produzione all'avanguardia e ottimizzazione permanente dei processi tecnologici di produzione
- Sostegno al progetto già in fase di pianificazione

Certifikat SC0148-19 | utgåva 1 | 2020-05-07  
RISE Research Institutes of Sweden AB | Certifiering  
Box 857, 501 15 Borås  
☎ +46 10 516 50 00 | certifiering@ri.se | www.ri.se



BUNDESINNING  
GERÜSTBAU



SGUV Schweizerischer Gerüstbau-Unternehmen-Verband  
SESE Società des Entrepreneurs Suisse en Echafaudages  
SISP Società degli Imprenditori Svizzeri dei Ponteggi



**Se avete domande tecniche il nostro team è sempre a vostra disposizione.**



[WWW.MJ-GERUEST.DE](http://WWW.MJ-GERUEST.DE)

Il sistema	04
Telaio	06
Rivestimenti	10
Salite	12
Dispositivi di sicurezza per la pavimentazione	17
Coperture per gli spazi vuoti	19
Ringhiera	21
Tavole di punta	24
Controventatura	25
Terminazione superiore e chiusura del tetto	26
Console	32
Barra Trasversale	37
Protezione dalle intemperie	39
Custodia di sicurezza OPTI-BOARD	40
Trave del telaio e sterzo ro	41
Trave del telaio	42
Frizioni	44
Ancoraggi	45
Stoccaggio e trasporto	49
Messa in sicurezza durante il montaggio dell'impalcatura	50
Esempi di ponteggi	53
Note	56

Made in Plettenberg

Prezzo netto, non scontabile

Norma europea

Promozione BG BAU

Etichettatura individuale

Tempi di consegna su richiesta

Tutti i prezzi sono al netto dell'IVA applicabile al momento della consegna. Tutte le dimensioni e i pesi sono valori indicativi non vincolanti. Ci riserviamo il diritto di apportare modifiche tecniche ed errori. Saranno fatturati i prezzi validi il giorno della consegna. Vendita soggetta solo ai nostri termini e condizioni generali di vendita e consegna. Questi sono in aggiunta: Luogo di esecuzione e giurisdizione è Plettenberg. Riserva di proprietà estesa fino al pagamento di tutti i nostri crediti. Tutti i prezzi sono franco fabbrica.

## UNI-CONNECT: VELOCE - SICURO - VERSATILE

La chiusura a cuneo da un lato e la traversa superiore del telaio di montaggio progettata come un profilo a U, in cui si agganciano facilmente le impalcature, dall'altro, rendono il sistema UNI-CONNECT facile da usare e veloce da montare e smontare. Allo stesso tempo, queste sono le caratteristiche di sicurezza essenziali del sistema. Il cuneo, l'elemento di collegamento tra il telaio di montaggio, le diagonali e i parapetti, ha un effetto di serraggio sicuro e forte grazie alla sua speciale inclinazione e finitura superficiale.

Gli impalcati, che sono inseriti nei profili a U con due o tre artigli a seconda della larghezza, contribuiscono a un trasferimento sicuro dei carichi morti e vivi, creano un'elevata rigidità del sistema e assicurano un collegamento solido tra le singole campate dell'impalcatura.

Il sistema di impalcatura UNI-CONNECT può essere utilizzato come impalcatura di sicurezza e impalcatura di sicurezza da tetto e l'uso di un tetto di protezione è provato nel design standard.

Grazie a componenti accessori estesi e coordinati dal punto di vista funzionale, il sistema raggiunge una flessibilità che consente un'impalcatura senza problemi anche per compiti difficili. UNI-CONNECT è disponibile nelle versioni in acciaio e in alluminio.



### EFFICIENTE

attraverso l'ottimizzazione  
facilità di montaggio



### REDDITIZIO

grazie alla lunga durata e all'eccellente  
mantenimento del valore



### FLESSIBILE

attraverso innumerevoli  
lunghezza del campo/ campione



### VERSATILE

attraverso un'ampia  
gamma di accessori



## I PRINCIPALI VANTAGGI DEL SISTEMA IN SINTESI

- Posizione sicura grazie alle connessioni a cuneo positive e non positive
- Telaio per impalcature con profilo a U per la sospensione flessibile di impalcature
- Smontaggio parziale più facile grazie alla geometria ottimizzata della pinza
- Generalmente approvato dalle autorità edilizie, anche per uso congiunto, indipendente dal produttore, per i dettagli sul tipo e la portata, si prega di fare riferimento agli avvisi di approvazione: Z-8.1-872, Z-8.1-922, Z-8.1-935

MJ-Gerüst GmbH  
www.mj-geruest.de

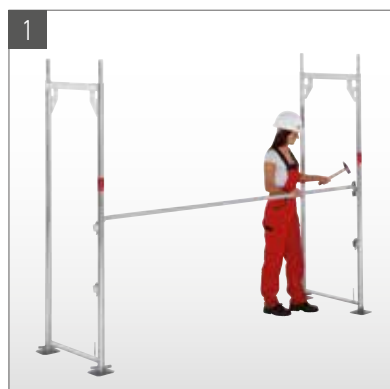
Z-8.1-872

Z-8.1-922

Z-8.1-935

DIBt, Berlin

MPA NRW



Sistemate i fusi dei piedi, attaccate il telaio e collegatelo alla ringhiera posteriore.



Montare la diagonale verticale, installare la diagonale orizzontale (solo in campo diagonale).



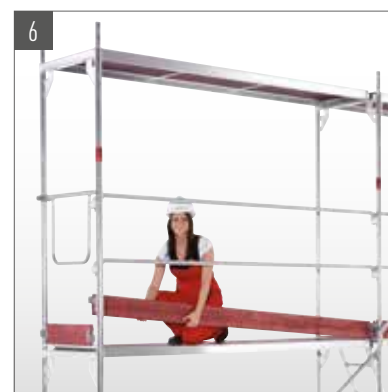
Mettere il condimento.



Allineare l'impalcatura a piombo usando la livella sul parapetto e sul telaio di montaggio.



Posizionare il percorso interno della scala sulla parte superiore.



Montare il telaio e l'impalcato dello strato successivo, appendere i sostegni diagonali, le ringhiere e le tavole di punta.

Visitateci su:



WWW.GERUESTLAGER.DE

**TELAIO REGOLABILE IN ACCIAIO 70**



- Tubo d'acciaio Ø 48,3 mm, zincato a caldo
- ProFiletto a U per sospendere i cuscinetti

Altezza (m)	Ampio (m)	Peso (kg)	Unità (Pzo.)	No.-Art.	Prezzo (€)
0,66	0,73	10,40	66	000446	67,30
1,00	0,73	12,20	44	000855	73,60
1,50	0,73	15,70	22	000856	74,85
2,00	0,73	17,80	22	000853	76,00



**TELAIO REGOLABILE IN ACCIAIO 100**



- Tubo d'acciaio Ø 48,3 mm, zincato a caldo
- ProFiletto a U per sospendere i ponti
- Soddisfa il requisito della classe di ampione DT09 e
- è progettato per impalcature altamente caricate fino alla classe di carico 6

Altezza (m)	Ampio (m)	Peso (kg)	Unità (Pzo.)	No.-Art.	Prezzo (€)
0,66	1,09	13,40	66	000456	81,40
1,00	1,09	15,90	44	000859	86,90
1,50	1,09	20,20	22	000861	94,60
2,00	1,09	23,40	22	000858	95,65



**TELAIO REGOLABILE IN ACCIAIO 70/100**



- Tubo d'acciaio Ø 48,3 mm, zincato a caldo
- ProFiletto a U per sospendere i ponti
- Con quattro scatole di ringhiera per ringhiere interne ed esterne

Altezza (m)	Ampio (m)	Peso (kg)	Unità (Pzo.)	No.-Art.	Prezzo (€)
2,00	0,73	17,90	22	008095	97,30
2,00	1,09	23,50	22	006817	113,85



008095



006817



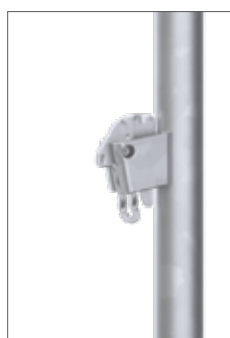
### CONNETTORE PER TUBI

Connettore a tubo stampato con collare sottile per un'alta capacità di carico e allo stesso tempo un'impilabilità ottimizzata.



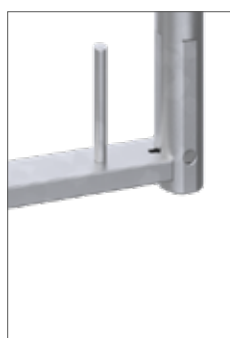
### PIASTRA DI SOFFIETTO

L'irrigidimento degli angoli saldati permette un fissaggio senza gioco delle diagonali verticali e un collegamento a doppio accoppiamento.



### SCATOLA DI RINGHIERA

Supporto della ringhiera con una nuova e migliorata geometria del cuneo per un sicuro supporto positivo e non positivo fino a due ringhiere posteriori.



### SUPPORTO PER LA PEDANA

Supporto della ringhiera con una nuova e migliorata geometria del cuneo per un sicuro supporto positivo e non positivo fino a due ringhiere posteriori.



## TELAIO REGOLABILE IN ACCIAIO 1 TAVOLA



- Tubo d'acciaio Ø 48,3 mm, zincato a caldo
- ProFiletto a U per sospendere i cuscinetti

Altezza (m)	Ampio (m)	Peso (kg)	Unità (Pzo.)	No.-Art.	Prezzo (€)
0,66	0,36	8,60	66	000605	81,55
1,00	0,36	10,60	44	000604	84,10
2,00	0,36	18,30	22	000876	85,90



## TELAIO REGOLABILE IN ALLUMINIO 70



- Tubo di alluminio Ø 48,3 mm
- ProFiletto a U per sospendere i cuscinetti
- Basso peso intrinseco con alta resistenza allo stesso tempo

Altezza (m)	Ampio (m)	Peso (kg)	Unità (Pzo.)	No.-Art.	Prezzo (€)
0,66	0,73	4,20	66	000459	77,70
1,00	0,73	5,40	44	000864	93,20
1,50	0,73	7,70	22	002818	111,20
2,00	0,73	8,60	22	000863	116,60



## TELAIO IN ACCIAIO 70/100 PER LA SPORGENZA DEL TETTO



- Tubo d'acciaio Ø 48,3 mm, zincato a caldo
- ProFiletto a U per sospendere i rivestimenti
- Per convertire le sporgenze del tetto e le proiezioni dell'edificio
- Sopra questo telaio sono possibili fino a quattro strati aggiuntivi di impalcatura

Altezza (m)	Ampio (m)	Peso (kg)	Unità (Pzo.)	No.-Art.	Prezzo (€)
2,00	0,73	22,00	22	000862	153,95
2,00	1,09	24,00	22	000452	168,05





## TELAIO DI CATTURA DEL TETTO



- Tubo d'acciaio Ø 48,3 mm, zincato a caldo
- Per estendere l'impalcatura UC 70 di un ponte ampio
- Particolarmente adatto per il montaggio di impalcature di sicurezza per tetti secondo la norma DIN 4420.
- La possibilità di passare da UC 70 a UC 100 è data



Altezza (m)	Ampio (m)	Peso (kg)	Unità (Pzo.)	No.-Art.	Prezzo (€)
2,00	1,09/0,73	24,50	22	011034	106,95

## TELAIO DI PASSAGGIO 1,50 M



- Tubo d'acciaio Ø 48,3 mm, zincato a caldo
- Passaggio per la protezione sicura dei pedoni e dei passanti
- Connettore per tubi montabile in modo variabile per l'ampiezza del telaio di 0,73 e 1,09 m
- La controventatura longitudinale è fornita dalle diagonali del sistema insieme ai rinforzi orizzontali



Altezza (m)	Ampio (m)	Peso (kg)	Unità (Pzo.)	No.-Art.	Prezzo (€)
2,20	1,50	35,20	20	003152	216,65

## TELAIO DI PASSAGGIO 1,09 M



- Tubo d'acciaio Ø 48,3 mm, zincato a caldo
- PassageAmpio 1,00 m per spazi stretti
- Quattro scatole esterne di guard-rail sono attaccate all'ampio passaggio.
- Il connettore del tubo montato in aggiunta permette un montaggio continuo con i telai 0,73 m e 1,09 m Ampio



Altezza (m)	Ampio (m)	Peso (kg)	Unità (Pzo.)	No.-Art.	Prezzo (€)
2,20	1,09	30,70	22	010933	193,00

## PAVIMENTO IN ACCIAIO OPTI-LINE 0,32 M



- Acciaio, zincato a caldo
- Estremamente robusto, per le applicazioni più difficili
- Superficie antiscivolo e non scivolosa grazie alla profilatura pronunciata dei fori
- La riduzione dello spessore delle pareti e l'ottimizzazione della profilatura portano a un risparmio di peso
- Buona impilabilità grazie alle scanalature di guida nella zona dei bordi
- Soddisfa i requisiti della norma DIN EN 12811
- Può essere utilizzato in impalcature di sicurezza e impalcature di sicurezza per tetti secondo la norma DIN 4420
- Saldato a punti



Lunghezza (m)	Ampio (m)	Peso (kg)	CC	Unità (Pzo.)	No.-Art.	Prezzo (€)
0,73	0,32	5,60	6	60/80	008770	55,80
1,09	0,32	7,70	6	60/80	008771	56,80
1,40	0,32	9,30	6	60/80	011731	57,80
1,57	0,32	10,90	6	60/80	008772	58,40
2,07	0,32	13,90	6	60/80	008773	65,55
2,57	0,32	16,90	5	60/80	008774	75,65
3,07	0,32	19,80	4	60/80	008775	85,90

## PAVIMENTO IN ACCIAIO 0,32 M



- Acciaio, zincato a caldo
- Estremamente robusto, per le applicazioni più difficili
- Superficie antiscivolo e non scivolosa grazie alla profilatura pronunciata dei fori
- Buona impilabilità grazie alle scanalature di guida nella zona dei bordi
- Soddisfa i requisiti della norma DIN EN 12811
- Può essere utilizzato in impalcature di sicurezza e impalcature di sicurezza per tetti secondo la norma DIN 4420



Lunghezza (m)	Ampio (m)	Peso (kg)	CC	Unità (Pzo.)	No.-Art.	Prezzo (€)
2,57	0,32	19,70	5	60/80	008764	81,55
3,07	0,32	23,30	4	60/80	008765	92,40
4,14	0,32	31,00	3	60/80	008766	168,00

## PAVIMENTO IN ACCIAIO 0,19 M



- Acciaio, zincato a caldo
- Piano di compensazione per chiudere gli spazi vuoti nelle impalcature e nelle staffe della piattaforma
- Superficie antiscivolo e non scivolosa grazie alla profilatura pronunciata dei fori
- Buona impilabilità grazie alle scanalature di guida nella zona dei bordi



Lunghezza (m)	Ampio (m)	Peso (kg)	CC	Unità (Pzo.)	No.-Art.	Prezzo (€)
0,73	0,19	4,20	6	100/120	008780	40,80
1,09	0,19	6,40	6	100/120	008781	48,50
1,57	0,19	8,50	6	100/120	008782	49,90
2,07	0,19	10,60	6	100/120	008783	58,10
2,57	0,19	12,70	5	100/120	008784	67,95
3,07	0,19	15,90	4	100/120	008785	78,85

## FONDO IN ALLUMINIO CON TAPPI IN ACCIAIO 0,61 M



- Antiscivolo e facilmente impilabile
- Rapporto ottimizzato tra peso e capacità di carico grazie all'ottimizzazione computerizzata del proFiletto
- Testate in acciaio con artigli ottimizzati per l'aggancio, quindi robuste e durevoli
- Il design brevettato del profilo con rinforzi delle travi nell'area di scorrimento assicura una bassa deflessione e un'ottima resistenza allo scivolamento



Lunghezza (m)	Ampio (m)	Peso (kg)	CC	Unità (Pzo.)	No.-Art.	Prezzo (€)
0,73	0,61	6,80	6	18	006625	112,70
1,09	0,61	8,80	6	18	006627	131,15
1,40	0,61	11,90	6	18	006629	139,00
1,57	0,61	13,40	6	18	006631	149,50
2,07	0,61	14,50	6	18	006632	180,50
2,57	0,61	17,10	5	18	006633	213,90
3,07	0,61	20,30	4	18	006634	242,60

## PAVIMENTO IN ALLUMINIO CON TAPPI IN ACCIAIO 0,32 M



- Antiscivolo e facilmente impilabile
- Rapporto ottimizzato tra peso e capacità di carico grazie all'ottimizzazione computerizzata del proFiletto
- Testate in acciaio con artigli ottimizzati per l'aggancio, quindi robuste e durevoli
- Travi nell'area di calpestio assicurano una deflessione minima e la massima resistenza allo scivolamento possibile



Lunghezza (m)	Ampio (m)	Peso (kg)	CC	Unità (Pzo.)	No.-Art.	Prezzo (€)
0,73	0,32	3,80	6	18	012323	98,50
1,09	0,32	5,10	6	18	012324	103,50
1,40	0,32	6,30	6	18	012325	106,00
1,57	0,32	6,90	6	18	012326	108,50
2,07	0,32	8,80	6	18	012327	128,60
2,57	0,32	10,70	5	18	012328	147,50
3,07	0,32	12,50	4	18	012329	170,90

## PANNELLO DEL TELAIO CON RIVESTIMENTO IN COMPENSATO



- Con impermeabile, costruzione antiscivolo pannello di legno impiallacciato 12 mm, tipo BFU-100 G-12
- Profili di testa robustamente rivettati e artigli di sospensione in acciaio, zincato a caldo

Lunghezza (m)	Ampio (m)	Peso (kg)	CC	Unità (Pzo.)	No.-Art.	Prezzo (€)
0,73	0,61	6,30	4	14	000479	96,30
1,09	0,61	8,40	4	14	003195	108,00
1,57	0,61	13,20	4	14	000481	128,45
2,07	0,61	17,00	4	14	000482	143,30
2,57	0,61	20,00	3	14	000483	163,60
3,07	0,61	23,00	3	14	000484	193,10

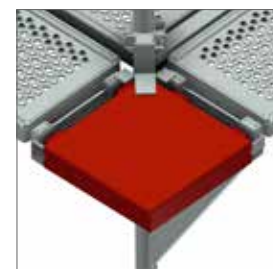
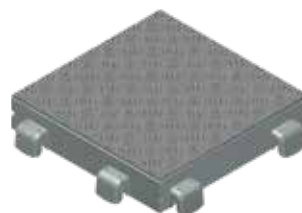


## COPERTURA PER L'ANGOLO



- Acciaio, zincato a caldo
- Come supplemento per i rivestimenti del sistema nell'area dell'angolo interno
- Rivestimento antiscivolo
- In combinazione con la staffa d'angolo, vedi pagina 35

Lunghezza (m)	Ampio (m)	Peso (kg)	No.-Art.	Prezzo (€)
0,73	0,73	17,00	008159	168,60



## PANNELLO DI ACCESSO



- Con rivestimento in alluminio antiscivolo
- Con scala integrata in alluminio (telescopica a lunghezza 2,07 m)
- Portello di accesso in lamiera a scacchiera con chiusura di sicurezza, apertura verso la parte posteriore
- Facile sblocco della scala integrata, anche dalla superficie del pavimento
- Profili della testa e artigli di aggancio ottimizzati in acciaio, zincato a caldo

Lunghezza (m)	Ampio (m)	Peso (kg)	CC	Unità (Pzo.)	No.-Art.	Prezzo (€)
2,07	0,61	23,30	4	14	009872	355,40
2,57	0,61	23,70	4	14	000486	362,00
3,07	0,61	26,70	3	14	000488	404,60



## PANNELLO DEL TELAIO DI ACCESSO LATO DELL'ALETTA



- Con rivestimento in alluminio antiscivolo
- Con scala integrata in alluminio
- Portello di accesso in lamiera a scacchiera con chiusura di sicurezza, apertura laterale
- Facile sblocco della scala integrata, anche dalla superficie del pavimento
- Profili della testa e artigli di aggancio ottimizzati in acciaio, zincato a caldo

Lunghezza (m)	Ampio (m)	Peso (kg)	CC	Unità (Pzo.)	No.-Art.	Prezzo (€)
2,57	0,61	24,20	4	14	006522	404,90
3,07	0,61	27,20	3	14	006523	447,30



## PANNELLO DEL TELAIO DI ACCESSO CON DECKING IN COMPENSATO



- Con pannello di legno impiallacciato 12 mm impermeabile e antiscivolo,
- Tipo BFU-100 G-12
- Con scala integrata in alluminio
- Profili di testa robustamente rivettati e artigli di sospensione in Acciaio, zincato a caldo



Lunghezza (m)	Ampio (m)	Peso (kg)	CC	Unità (Pzo.)	No.-Art.	Prezzo (€)
2,57	0,61	24,00	3	14	000492	307,00
3,07	0,61	29,00	3	14	000494	350,40

## PANNELLO DEL TELAIO DI ACCESSO SENZA SCALA



- Con rivestimento in alluminio antiscivolo
- Senza scala integrata
- Portello di accesso in lamiera a scacchiera con chiusura di sicurezza, apertura sul retro
- Profili di testa e artigli di sospensione ottimizzati in Acciaio, zincato a caldo



Lunghezza (m)	Ampio (m)	Peso (kg)	Unità (Pzo.)	No.-Art.	Prezzo (€)
1,57	0,61	11,00	14	009079	240,00
2,07	0,61	17,50	14	000490	253,00
2,57	0,61	20,00	14	002250	296,30
3,07	0,61	25,00	14	000489	337,00

## SCALA A PIOLI



- Come scala separata per l'accesso interno all'impalcatura
- Con artigli rivettati in acciaio per un fissaggio sicuro ai pannelli di accesso



Versione	Lunghezza (m)	Ampio (m)	Peso (kg)	Unità (Pzo.)	No.-Art.	Prezzo (€)
alluminio	2,16	0,40	3,00	–	001323	72,60
acciaio	2,16	0,40	10,50	80	000172	71,90

## SCALA IN ALLUMINIO CON PIANEROTTOLO



- Per l'altezza del campo 2,00 m
- Scala per il montaggio presentata per ponteggi per facciate
- Per un accesso rapido e sicuro ai livelli delle impalcature
- I gradini antiscivolo permettono un comodo accesso dall'esterno quando si usano impalcature pesanti e si trasportano materiali senza ridurre l'area di lavoro nella passerella principale
- Carico superficiale uniformemente distribuito  $p = 2,5 \text{ kN/m}^2$
- Carico individuale distribuito su  $0,2 \times 0,2 \text{ m}^2$   $F = 1,5 \text{ kN}$
- Soddisfa i requisiti della norma DIN EN 12811-1



Campo L (m)	Lunghezza (m)	Ampio (m)	Peso (kg)	Unità (Pzo.)	No.-Art.	Prezzo (€)
2,57	3,25	0,64	23,00	10	000419	448,00
3,07	3,65	0,64	28,00	10	000420	540,00



## RINGHIERA INTERNA



- Acciaio, zincato a caldo
- Per scale in alluminio con pianerottolo
- Può essere utilizzato per larghezze di campo di 2,50 e 3,00 m
- Per il montaggio sulla traversa della scala
- Tappi terminali integrati sul corrimano per la protezione

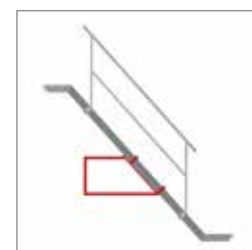


Lunghezza (m)	Peso (kg)	DT	Unità (Pzo.)	No.-Art.	Prezzo (€)
2,25	11,50	19	20	000425	124,00
2,25	11,50	22	20	006942	124,00

## RINGHIERA INTERNA CIRCONFERENZIALE



- Acciaio, zincato a caldo
- Per scale in alluminio con pianerottolo
- Per il montaggio sulla traversa della scala



Peso (kg)	Unità (Pzo.)	DT	No.-Art.	Prezzo (€)
5,80	40	19	009226	66,00

## RINGHIERA ESTERNA



- Acciaio, zincato a caldo
- Per scale in alluminio con pianerottolo
- Per appendere in scatole di ringhiera



Campo (m)	Lunghezza (m)	Peso (kg)	Unità (Pzo.)	No.-Art.	Prezzo (€)
2,57	3,25	16,00	40	003182	119,70
3,07	3,65	16,50	40	003181	125,00

## SCALA INIZIALE IN ALLUMINIO CON PODEST



- Scala iniziale con recipienti integrati per il fuso del piede
- Scala per il montaggio presentato di ponteggi per facciate
- Per un accesso rapido e sicuro ai livelli dell'impalcatura
- Gradini antiscivolo e antisdrucciolo permettono un comodo accesso esterno durante l'uso di impalcature pesanti e durante il trasporto di materiali, senza ridurre l'area di lavoro nella passerella principale



Altezza (m)	Lunghezza (m)	Ampio (m)	Peso (kg)	Unità (Pzo.)	No.-Art.	Prezzo (€)
1,00	1,49	0,64	11,60	10	006521	290,00
1,50	1,75	0,64	18,56	15	009945	415,00

## SCALA DI ACCESSO 1,00 M



- Acciaio, zincato a caldo
- Sospensione legata al sistema
- Permette un facile accesso all'impalcatura con un'altezza della baia di 1,00 m



Lunghezza (m)	Ampio (m)	Peso (kg)	No.-Art.	Prezzo (€)
1,00	0,62/0,47	7,90	010407	80,10

## RINGHIERA DELLE SCALE



- Acciaio, zincato a caldo
- Per gradini anteriori in alluminio con pianerottolo 1,00 m
- Per appendere in scatole di ringhiera



Peso (kg)	Unità (Pzo.)	No.-Art.	Prezzo (€)
6,70	40	009179	116,00

## PORTARIFIUTI PER LE SCALE DI PIANO



- Acciaio, zincato a caldo
- Con connettore per tubi
- Con semigiunto saldato
- Riduce la larghezza della ringhiera di 0,50 m, ad esempio da 2,57 a 2,07 m per creare il passaggio alle scale



Lunghezza (m)	Peso (kg)	DT	No.-Art.	Prezzo (€)
0,50	3,20	19	008227	44,30



## PROTEZIONE DELLA PAVIMENTAZIONE



- Acciaio, zincato a caldo
- Per le staffe

Ampio (m)	Peso (kg)	No.-Art.	Prezzo (€)
0,32	1,00	000580	13,30
0,50	1,20	007745	15,00
0,73	1,50	000581	16,50
1,09	2,00	000579	20,70

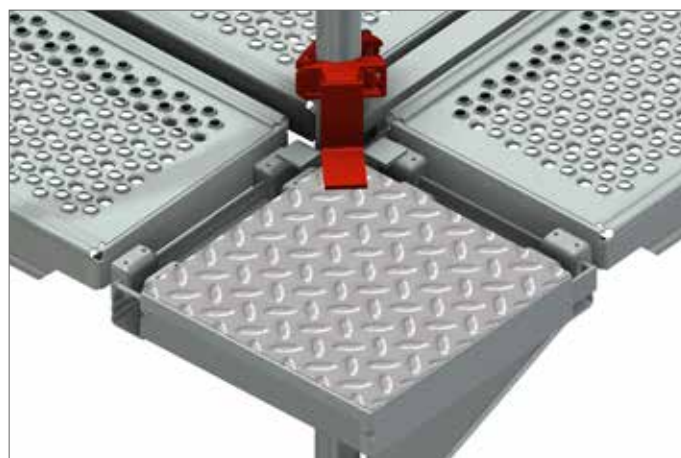
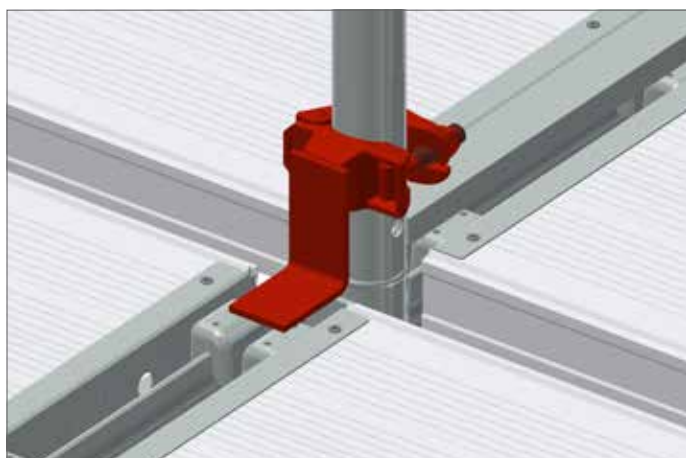


## PROTEZIONE DELLA PAVIMENTAZIONE CON MEZZO ACCOPPIAMENTO



- Acciaio, zincato a caldo
- Con mezzo giunto saldato
- Per fissare i rivestimenti contro il sollevamento

Peso (kg)	DT	No.-Art.	Prezzo (€)
1,10	19	008156	13,50
1,15	22	008157	13,50



## PROTEZIONE DELLA PAVIMENTAZIONE CON CUNEO



- Acciaio, zincato a caldo
- Per fissare i rivestimenti contro il sollevamento
- Con connessione a testa di cuneo



Peso (kg)	No.-Art.	Prezzo (€)
0,70	006850	12,50

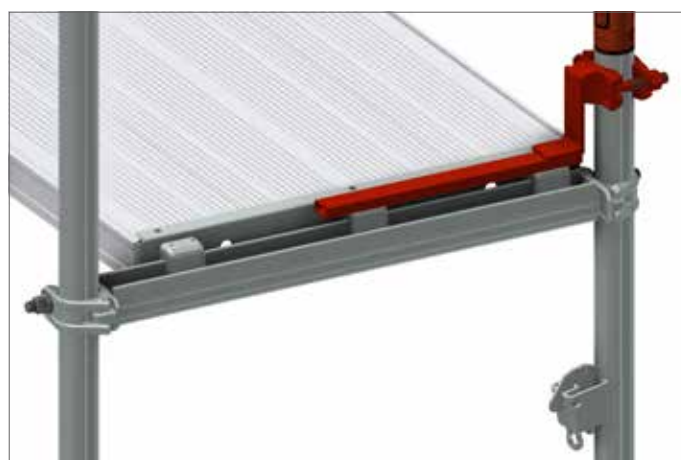
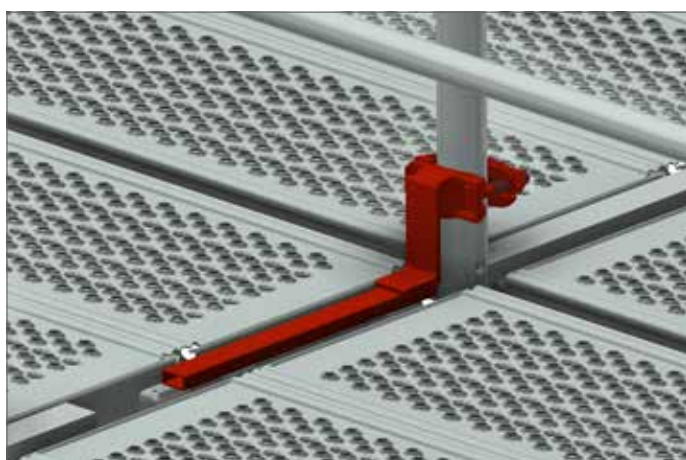
## PROTEZIONE DEL RIVESTIMENTO DELLA CONSOLE



- Acciaio, zincato a caldo
- Per fissare i rivestimenti contro il sollevamento



Ampio (m)	Peso (kg)	DT	No.-Art.	Prezzo (€)
0,40	1,50	19	007302	22,80



## CONSOLE DI TRANSIZIONE PER SCALE



- Acciaio, zincato a caldo
- Rivestimento antiscivolo
- Con due connettori per tubi
- Con due giunti saldati
- Per il montaggio di una scala con un'impalcatura



DT	Peso (kg)	Unità (Pzo.)	No. -Art.	Prezzo (€)
22	7,50	14	000234	78,50

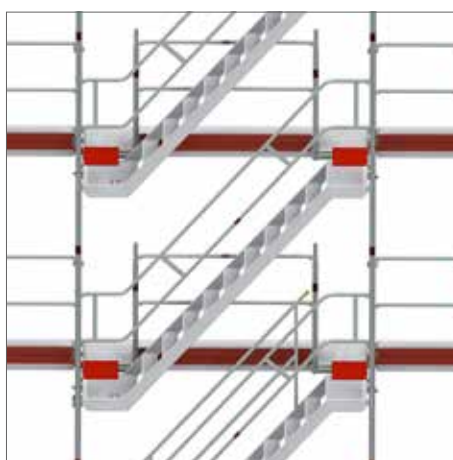
## COPERTURA A SPALLA CON SEMIACCOPIAMENTO



- Acciaio, zincato a caldo
- Rivestimento antiscivolo
- Uso variabile per colmare lacune fino a 0,25 m ampio
- Montaggio rapido grazie al semiaccoppiamento



Lunghezza (m)	Ampio (m)	Peso (kg)	Unità (Pzo.)	No. -Art.	Prezzo (€)
0,35	0,38	4,00	50	007794	39,10
0,60	0,38	6,20	50	008256	61,15



COPERTURA IN POLIGONO



- Acciaio, zincato a caldo
- Decking antidrucciolo con protezione dell'impalcato per un montaggio senza interruzioni su ponteggi circolari da 0 a 45
- Sospensione legata al sistema



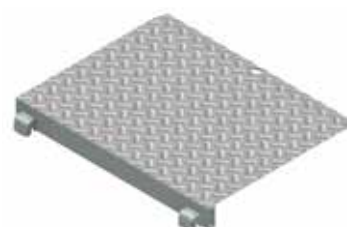
Versione	Ampio (m)	Peso (kg)	Unità (Pzo.)	No.-Art.	Prezzo (€)
bipartito	0,61	8,50	50	007731	59,00



COPERTURE PER GLI SPAZI VUOTI



- Acciaio, zincato a caldo
- Rivestimento antiscivolo
- Utilizzato per coprire gli spazi vuoti nelle impalcature d'angolo
- Sospensione legata al sistema



Versione	Ampio (m)	Peso (kg)	Unità (Pzo.)	No.-Art.	Prezzo (€)
singolo	0,32	5,00	50	009503	52,00
bipartito	0,63	9,20	50	008374	70,00

## RINGHIERA POSTERIORE



- Tubo d'acciaio Ø 33,7 mm, zincato a caldo
- La lunghezza di 1,29 m corrisponde a metà campo di 2,57 m

Lunghezza (m)	Peso (kg)	Unità (Pzo.)	No.-Art.	Prezzo (€)
0,73	1,30	100	000499	15,80
1,09	1,90	100	000500	16,50
1,29	2,30	100	010809	16,90
1,57	2,80	100	000501	17,10
2,07	3,70	100	000502	18,40
2,57	4,60	100	000503	19,70
3,07	5,50	100	000504	21,00



## DOPPIA RINGHIERA POSTERIORE



- Tubo d'acciaio Ø 33,7 mm, zincato a caldo

Lunghezza (m)	Peso (kg)	Unità (Pzo.)	No.-Art.	Prezzo (€)
0,73	4,10	40	000506	35,70
1,09	5,40	40	000507	39,10
1,57	7,20	40	000509	43,00
2,07	9,80	40	000510	46,65
2,57	11,80	40	000511	49,45
3,07	13,50	40	000512	56,90
4,14	21,00	40	000513	101,80



## DOPPIA RINGHIERA POSTERIORE IN ALLUMINIO CON RINFORZI DIAGONALI



- Tubo di alluminio Ø 40 mm
- Bretelle diagonali per stabilità e protezione aggiuntiva

Lunghezza (m)	Peso (kg)	Unità (Pzo.)	No.-Art.	Prezzo (€)
1,57	3,70	40	009244	62,50
2,07	4,80	40	009660	84,40
2,57	6,50	40	007697	92,60
3,07	7,30	40	007698	106,80



## ACCOPPIAMENTO DELLA RINGHIERA

EN

- Acciaio, zincato a caldo
- Con semiaccoppiamento
- Per il fissaggio di ulteriori ringhiere posteriori, ad esempio all'interno

Filetto	Peso (kg)	DT	Unità (Pzo.)	No.-Art.	Prezzo (€)
normale	1,20	22	25	002464	17,60
normale	1,20	19	25	000591	17,60



## ACCOPPIAMENTO RINGHIERA CON CUNEO

- Acciaio, zincato a caldo
- Con semiaccoppiamento
- Montaggio rapido grazie alla chiusura a cuneo

Peso (kg)	No.-Art.	Prezzo (€)
1,30	003550	18,20



## PALETTO DI RINGHIERA INTERNA CON BULLONI DI BORDO



- Acciaio, zincato a caldo
- Per fissare ulteriori ringhiere posteriori interne al telaio
- Montaggio rapido grazie alla chiusura a cuneo

Lunghezza (m)	Peso (kg)	Unità (Pzo.)	No.-Art.	Prezzo (€)
0,99	3,29	100	006137	35,00



## RINGHIERA A DOPPIA ESTREMITÀ



- Tubo d'acciaio Ø 33,7 o 26,9 mm, zincato a caldo
- Come doppia protezione laterale sui lati anteriori

Ampio (m)	Peso (kg)	DT	Unità (Pzo.)	No.-Art.	Prezzo (€)
0,73	3,40	19	25	000530	34,25
1,09	3,80	19	25	000531	38,85
0,73	3,40	22	25	006951	34,25
1,09	3,80	22	25	009676	38,85

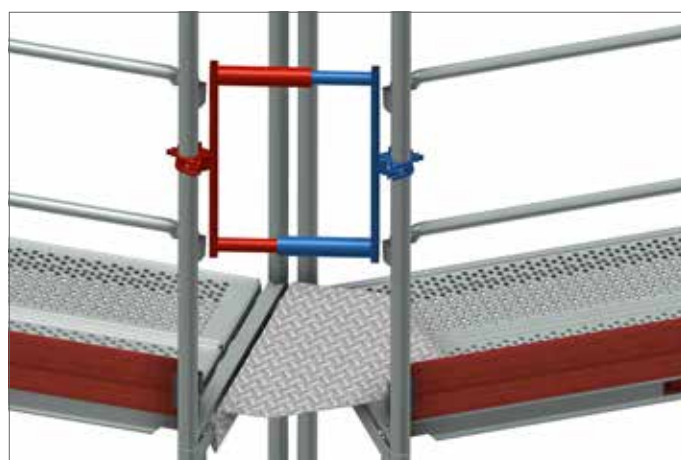
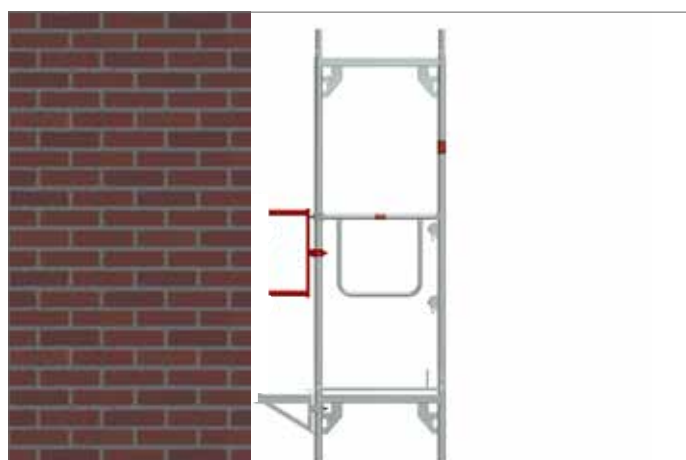


## RINGHIERA FINALE 1 TAVOLA



- Acciaiorohr, zincato a caldo
- Come doppia protezione laterale sulle pareti di fondo
- Possono essere collegati l'uno all'altro
- Può essere usato come protezione laterale per armature circolari

Peso (kg)	DT	Unità (Pzo.)	No.-Art.	Prezzo (€)
2,60	19	50	009366	25,10



## TAVOLETTA PER LE DITA DEI PIEDI



- Legno
- Raccordi in acciaio galvanizzati
- Da agganciare ai pioli della punta del telaio come parte della protezione laterale completa in tre parti
- La lunghezza di 1,29 m corrisponde alla metà della baia di 2,57 m

Lunghezza (m)	Peso (kg)	Unità (Pzo.)	No.-Art.	Prezzo (€)
0,73	1,50	80	000537	14,90
1,09	2,50	80	000538	16,50
1,29	2,80	80	010812	17,50
1,57	3,00	80	000539	18,10
2,07	4,00	80	000540	19,30
2,57	4,80	80	000541	20,80
3,07	6,50	80	000542	22,60
4,14	9,00	80	000543	36,90



## TAVOLETTA PER LE DITA DEI PIEDI



- Legno
- Raccordi in acciaio galvanizzati
- Per la protezione laterale anteriore

Lunghezza (m)	Peso (kg)	Unità (Pzo.)	No.-Art.	Prezzo (€)
0,73	1,50	100	000544	13,50
1,09	2,00	100	000545	15,50



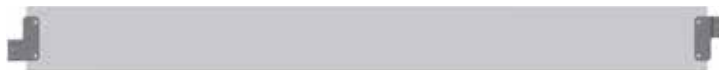
## COLORE E STAMPA INDIVIDUALE SU RICHIESTA

## BORDO DI PUNTA IN ALLUMINIO



- Alluminio
- Raccordi in acciaio galvanizzati
- Per l'aggancio ai pioli della punta del telaio regolabile come parte della protezione laterale completa in tre parti

Lunghezza (m)	Peso (kg)	Unità (Pzo.)	No.-Art.	Prezzo (€)
0,73	1,50	80	010142	25,20
1,09	2,00	80	010143	29,70
1,57	2,80	80	010144	35,80
2,07	3,60	80	010145	44,50
2,57	4,40	80	010146	52,40
3,07	5,20	80	010147	59,00





## DIAGONALE



- Tubo d'acciaio Ø 42,4 mm, zincato a caldo
- Con giunto a cuneo girevole
- Controventatura verticale a bloccaggio forzato dell'impalcatura parallela alla facciata

Campo (m)	Lunghezza (m)	Peso (kg)	Unità (Pzo.)	No.-Art.	Prezzo (€)
1,57	2,40	6,00	50	000546	47,70
2,07	2,80	6,50	50	000554	34,80
2,57	3,20	7,00	50	000552	36,50
3,07	3,60	8,30	50	000553	38,95



## PUNTOE ORIZZONTALE



- Tubo d'acciaio Ø 48,3 mm, zincato a caldo
- Con semigiunti saldati
- Montaggio per la controventatura nella sezione diagonale sopra il mandrino del piede

Campo (m)	Lunghezza (m)	Peso (kg)	Unità (Pzo.)	No.-Art.	Prezzo (€)
1,57	1,57	7,20	50	008207	60,20
2,07	2,07	9,00	50	000548	61,00
2,57	2,57	10,80	50	000550	65,50
3,07	3,07	12,60	50	000551	77,10

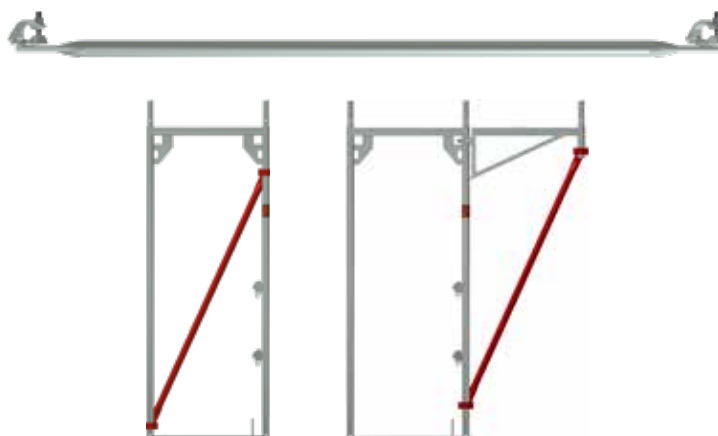


## DIAGONALE TRASVERSALE



- Acciaio, zincato a caldo
- Con due semigiunti
- Per la controventatura di telai regolabili perpendicolari alla facciata e per sostenere le staffe

Versione	Lunghezza (m)	Peso (kg)	Unità (Pzo.)	No.-Art.	Prezzo (€)
singolo	1,77	5,30	50	000588	47,60
bipartito	1,95	5,80	50	000587	50,20



**SUPPORTO DELLA RINGHIERA FINALE**



- Tubo d'acciaio Ø 48,3 mm, zincato a caldo
- Forme di protezione delle estremità e di protezione del ponte sul livello più alto dell'impalcatura
- Assicurato contro il sollevamento per mezzo di un tappo a caduta



Altezza (m)	Ampio (m)	Peso (kg)	Unità (Pzo.)	No.-Art.	Prezzo (€)
1,00	0,73	12,00	20	000865	78,30
1,00	1,09	14,70	20	000556	87,60

**SUPPORTO DELLA RINGHIERA FINALE ALLUMINIO**



- Tubo di alluminio Ø 48,3 mm
- Forme di protezione delle estremità e di protezione del ponte sul livello più alto dell'impalcatura
- Assicurato contro il sollevamento per mezzo di un tappo a caduta

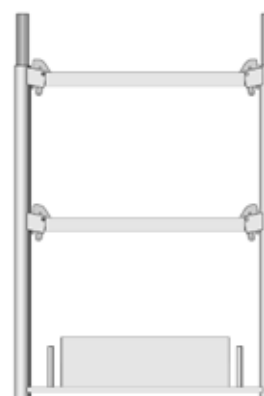


Altezza (m)	Ampio (m)	Peso (kg)	Unità (Pzo.)	No.-Art.	Prezzo (€)
1,00	0,73	5,30	20	000866	101,50

**SUPPORTO DELLA RINGHIERA FINALE ALLUMINIO**



- Aluminiumrohr Ø 48,3 mm
- Bildet Stirnseitenschutz und Belagsicherung auf der obersten Gerüstlage
- Sicherung gegen Abheben erfolgt durch Fallstecker
- Mit vier Geländerkästchen und zwei Bordbrettaufnahmen
- Inklusive integriertem Stirnbordbrett aus Aluminium



Altezza (m)	Ampio (m)	Peso (kg)	Unità (Pzo.)	No.-Art.	Prezzo (€)
1,00	0,73	6,80	20	011261	118,00

## SUPPORTO DELLA RINGHIERA



- Tubo d'acciaio Ø 48,3 mm, zincato a caldo
- Per tenere i parapetti posteriori e fissare gli impalcati del ponteggio nella posizione più alta
- Assicurato contro il sollevamento per mezzo di un tappo a caduta

Altezza (m)	Ampio (m)	Peso (kg)	Unità (Pzo.)	No.-Art.	Prezzo (€)
1,00	0,73	6,50	44	000867	43,70
1,00	1,09	7,30	44	000869	45,65



## SUPPORTO DELLA RINGHIERA ALLUMINIO



- Tubo di alluminio Ø 48,3 mm
- Per tenere i parapetti posteriori e fissare gli impalcati del ponteggio nella posizione più alta
- Assicurato contro il sollevamento per mezzo di un tappo a caduta

Altezza (m)	Ampio (m)	Peso (kg)	Unità (Pzo.)	No.-Art.	Prezzo (€)
1,00	0,73	2,80	44	000870	55,60



## SUPPORTO DELLA RINGHIERA SEMPLICE



- Tubo d'acciaio Ø 48,3 mm, zincato a caldo
- Con connettore del tubo e fermo corto del decking
- Per l'uso con staffe a 1 tavola
- Assicurato contro il sollevamento per mezzo di un tappo a caduta



Altezza (m)	Peso (kg)	Unità (Pzo.)	No.-Art.	Prezzo (€)
1,00	5,10	50	000871	31,75

## SUPPORTO DELLA RINGHIERA SEMPLICE ALLUMINIO



- Tubo di alluminio Ø 48,3 mm
- Con connettore del tubo e fermo corto del decking
- Per l'uso con staffe a 1 tavola
- Assicurato contro il sollevamento per mezzo di un tappo a caduta



Altezza (m)	Peso (kg)	Unità (Pzo.)	No.-Art.	Prezzo (€)
1,00	2,10	50	000872	43,15

## SUPPORTO DELLA RINGHIERA SEMPLICE



- Tubo d'acciaio Ø 48,3 mm, zincato a caldo
- Con connettore del tubo
- Senza punta
- Usato quando non è necessaria una tavola per le dita dei piedi



Altezza (m)	Peso (kg)	Unità (Pzo.)	No.-Art.	Prezzo (€)
1,00	4,70	50	000873	31,60

## SUPPORTI PER TETTO 1,09 M



- Tubo d'acciaio Ø 48,3 mm, zincato a caldo
- Per fissare il livello del ponte superiore e fissare le reti di sicurezza del tetto
- In combinazione con i parapetti posteriori, adatto anche per fissare le reti di protezione laterali e le reti di sicurezza sul tetto
- Approvato per il montaggio di impalcature di sicurezza e reti di sicurezza per tetti secondo la norma DIN 4420



Altezza (m)	Ampio (m)	Peso (kg)	Unità (Pzo.)	No.-Art.	Prezzo (€)
2,00	1,09	14,00	44	000563	102,60

## SUPPORTI PER TETTO 0,73 M



- Tubo d'acciaio Ø 48,3 mm, zincato a caldo
- Per l'uso su telai di supporto e su staffe 0,36 m; 0,50 m e 0,73 m
- Per fissare il livello del ponte superiore e fissare le reti di sicurezza del tetto
- In combinazione con i parapetti posteriori, adatto anche per fissare le reti di protezione laterali e le reti di sicurezza sul tetto
- Approvato per il montaggio di impalcature di sicurezza e reti di sicurezza per tetti secondo la norma DIN 4420



Altezza (m)	Ampio (m)	Peso (kg)	Unità (Pzo.)	No.-Art.	Prezzo (€)
2,00	0,73	12,00	44	007354	98,00



**SUPPORTO PER LA FERROVIA 2.00 M**



- Tubo d'acciaio Ø 48,3 mm, zincato a caldo
- Con connettore a tubo e protezione corta per il decking
- Non è permesso l'uso di ponteggi di sicurezza e di impalcature di sicurezza da tetto.



Altezza (m)	Peso (kg)	Unità (Pzo.)	No.-Art.	Prezzo (€)
2,00	9,50	50	000875	65,60

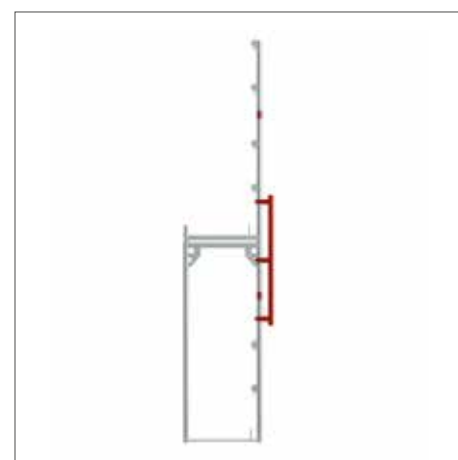
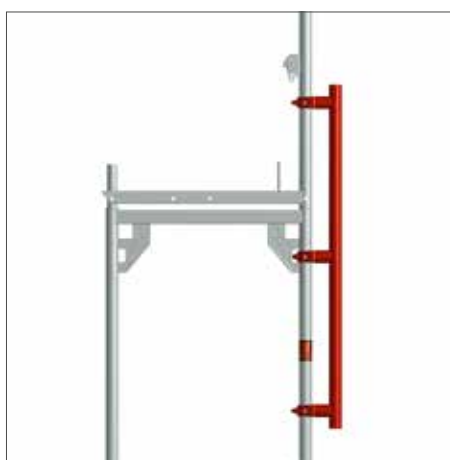
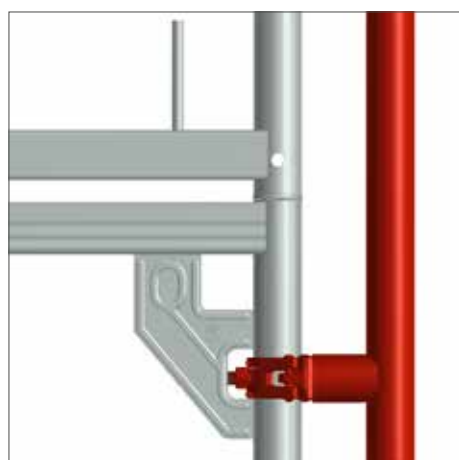
**RINFORZO PER LA PRESA DEL TETTO**



- Acciaio, zincato a caldo
- Con tre semigiunti
- Per rinforzare il supporto della ringhiera per le chiusure a tetto con una lunghezza di campata superiore a 4,00 m



Altezza (m)	Peso (kg)	DT	No.-Art.	Prezzo (€)
1,30	7,50	22	010063	47,00



## FIOTTO DI PROTEZIONE DEL TETTO



- Tubo d'acciaio Ø 48,3 mm, zincato a caldo
- Può essere usato in combinazione con la staffa del telaio 0,73 m



Ampio (m)	Peso (kg)	No.-Art.	Prezzo (€)
0,73	4,00	000518	34,50

## PROTEZIONE DELLA PAVIMENTAZIONE



- Acciaio, zincato a caldo
- Adatto per cantilever a baldacchino



Versione	Peso (kg)	No.-Art.	Prezzo (€)
bipartito	2,00	000590	45,40

## TAPPO A GOCCIA



- Acciaio, zincato a caldo
- Ø 9 mm
- Per fissare i giunti dell'impalcatura contro il sollevamento



Peso (kg)	Unità (Pzo.)	No.-Art.	Prezzo (€)
0,15	100	000508	1,25

**CONSOLE 0,22 M**



- Stahl, feuerverzinkt
- Mit Halbkupplung
- Ohne Rohrverbinder
- Mit integrierter Abhubsicherung



Ampio (m)	Peso (kg)	DT	Unità (Pzo.)	No.-Art.	Prezzo (€)
0,22	2,50	19	200	006949	28,90
0,22	2,50	22	200	005839	28,90



**CONSOLE 0,36 M CON CONNETTORI A TUBO**



- Acciaio, zincato a caldo
- Con mezzo accoppiamento
- Con connettore per tubi
- Con protezione integrata per il sollevamento



Ampio (m)	Peso (kg)	DT	Unità (Pzo.)	No.-Art.	Prezzo (€)
0,36	3,70	19	100	000582	34,70
0,36	3,70	22	100	006945	34,70



**CONSOLE SENZA ATTACCHI PER TUBI 0,36 M**



- Acciaio, zincato a caldo
- Con mezzo accoppiamento
- Senza connettore del tubo
- Con protezione integrata per il sollevamento



Ampio (m)	Peso (kg)	DT	Unità (Pzo.)	No.-Art.	Prezzo (€)
0,36	3,50	19	100	007485	34,00
0,36	3,50	22	100	000584	34,00





## CONSOLE RASTER 0,50 M



- Acciaio, zincato a caldo
- Con mezzo accoppiamento
- Con connettore del tubo
- Principalmente utilizzato come estensione o accorciamento delle baie di ponteggi di 0,50 m
- Quando viene utilizzato come estensione dell'impalcatura, due ponti di 0,61 m ciascuno possono essere installati senza interruzioni (vedi illustrazione).



Ampio (m)	Peso (kg)	DT	Unità (Pzo.)	No.-Art.	Prezzo (€)
0,50	5,40	19	20	007126	45,40



## CONSOLE 0,73 M



- Acciaio, zincato a caldo
- Con mezzo accoppiamento
- Con connettore del tubo
- Installazione solo con supporto (per esempio diagonale trasversale, vedi pagina 25)



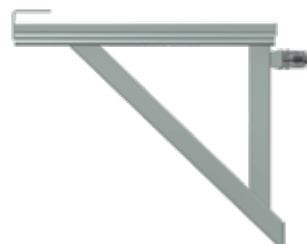
Ampio (m)	Peso (kg)	DT	Unità (Pzo.)	No.-Art.	Prezzo (€)
0,73	6,20	19	20	000585	46,00
0,73	6,10	22	20	006946	46,00



## CONSOLE SENZA ATTACCHI PER TUBI 0,73 M



- Acciaio, zincato a caldo
- Con mezzo accoppiamento
- Con dispositivo di sicurezza integrato per il sollevamento



Ampio (m)	Peso (kg)	DT	Unità (Pzo.)	No.-Art.	Prezzo (€)
0,73	5,90	19	20	000592	45,20

## CONSOLE 0,73 M RINFORZATA



- Acciaio, zincato a caldo
- Con mezzo accoppiamento
- Con connettore per tubi
- Con dispositivo di sicurezza integrato per il sollevamento
- Per l'uso fino alla classe di carico 3 senza supporto



Ampio (m)	Peso (kg)	DT	Unità (Pzo.)	No.-Art.	Prezzo (€)
0,73	9,30	19	20	009068	78,00

## CONSOLE A TELAIO 0,73 M



- Acciaio, zincato a caldo
- Con due semigiunti
- Con due connettori per tubi
- Per la controventatura dell'impalcatura per il montaggio di un tetto di protezione senza fessure
- Per l'erezione di proiezioni di ponteggi o per l'erezione di un'impalcatura senza fessure tetto protettivo senza fessure



Ampio (m)	Peso (kg)	DT	Unità (Pzo.)	No.-Art.	Prezzo (€)
0,73	10,00	19	20	000589	84,30

## CONSOLE 1,09 M



- Acciaio, zincato a caldo
- Con mezzo accoppiamento
- Con connettore per tubi
- Installazione solo con supporto (per esempio diagonale trasversale, vedi pagina 25)



Ampio (m)	Peso (kg)	DT	Unità (Pzo.)	No.-Art.	Prezzo (€)
1,09	9,00	19	20	000586	104,00
1,09	9,00	22	20	006947	104,00



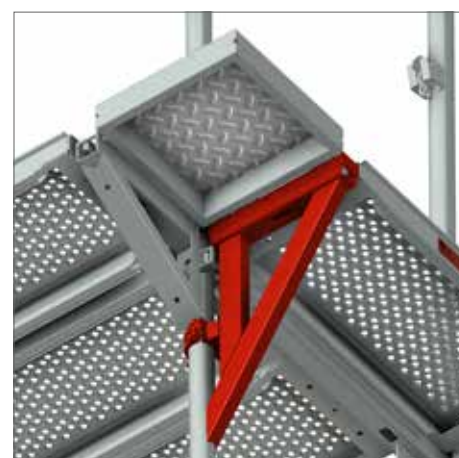
## STAFFA D'ANGOLO SENZA CONNETTORE DEL TUBO



- Acciaio, zincato a caldo
- Con dispositivo di sicurezza integrato per il sollevamento
- Un mezzo giunto saldato in posizione sfalsata permette di collegare due staffe ad un tubo di livello.



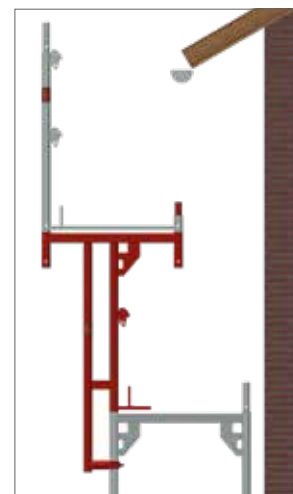
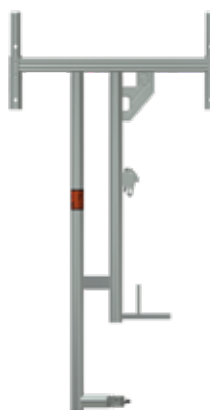
Ampio (m)	Peso (kg)	DT	Unità (Pzo.)	No.-Art.	Prezzo (€)
0,36	4,70	19	100	008087	44,20
0,73	6,50	19	20	008086	54,00



**CONSOLE DI COPERTURA**



- Acciaio, zincato a caldo
- Con due connettori per tubi
- Soddisfa diversi requisiti per postazioni di lavoro ergonomiche per pittori e idraulici
- Utilizzare fino alla classe di carico 3
- Non deve essere usato come impalcatura di sicurezza per il tetto

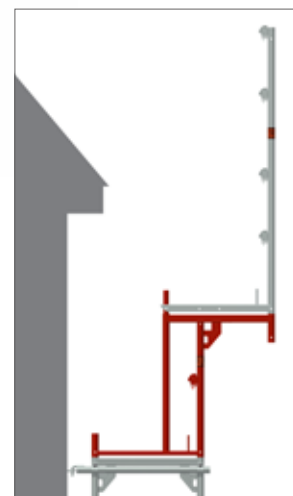
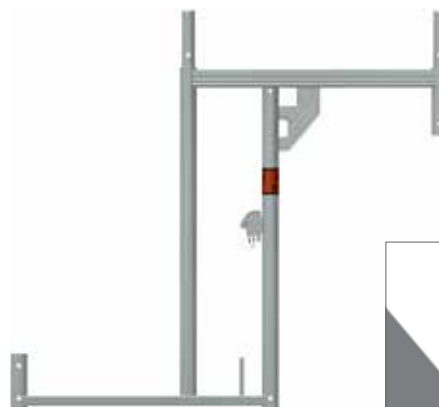


Ampio (m)	Peso (kg)	DT	Unità	No.-Art.	Prezzo (€)
0,73	15,60	19	12	000275	118,60

**TELAIO DELLA CONSOLE**



- Acciaio, zincato a caldo
- Con due connettori per tubi
- Per l'uso sulla grondaia



Altezza (m)	Ampio (m)	Peso (kg)	Unità (Pzo.)	No.-Art.	Prezzo (€)
1,00	0,73	14,60	20	010918	114,00

## BARRA TRASVERSALE



- Acciaio, zincato a caldo
- ProFiletto a U con semigiunti saldati
- Per la copertura in qualsiasi stand intermedio Altezzan



Ampio (m)	Peso (kg)	No.-Art.	Prezzo (€)
0,73	3,60	000594	47,10
1,09	6,50	000593	52,60

## TRAVERSA INIZIALE



- Acciaio, zincato a caldo
- Come sospensione inferiore per scale in alluminio con pianerottolo
- Per il montaggio di un piano di calpestio ai piedi di una scala di accesso a un'impalcatura interna



Ampio (m)	Peso (kg)	No.-Art.	Prezzo (€)
0,73	3,00	000595	39,15
1,09	5,40	009148	44,70

## TRAVERSA DELLA PIATTAFORMA



- Acciaio, zincato a caldo
- Für den Einbau zwischen zwei Stellrahmen zur Errichtung einer durchgehenden Belagfläche



Ampio (m)	Peso (kg)	No.-Art.	Prezzo (€)
0,73	4,70	004072	57,50
1,09	6,40	002556	63,50

## TRAVERSE DI DECKING PER TRAVI A TRALICCIO



- Acciaio, zincato a caldo
- Con due connettori per tubi
- Per l'uso di ponti con travi a traliccio



Ampio (m)	Peso (kg)	No.-Art.	Prezzo (€)
0,73	5,50	008161	71,30
1,09	9,10	010158	85,00



## BINARIO U



- Acciaio, zincato a caldo
- Con mezzi accoppiatori
- Per l'impalcato su tralicci e ponteggi di superficie



Versione	Lunghezza (m)	Peso (kg)	No.-Art.	Prezzo (€)
3	0,97	4,50	000571	40,60
7	2,25	9,00	000567	68,40
8	2,57	11,00	000569	86,50
10	3,21	13,50	000566	100,55
13	4,17	18,00	000568	121,50
16	5,13	22,50	000570	153,00
19	6,09	26,50	000572	181,10



## STAFFA PARAPIOGGIA A DUE PEZZI



- Acciaio, zincato a caldo
- Per l'uso nel livello più alto dell'impalcatura per FrameAmpio 0,73 m
- Insieme ai guardrail e ai teloni, questo componente fornisce una protezione dalle intemperie



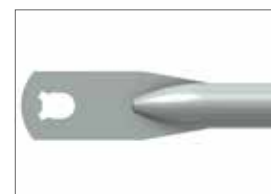
Ampio (m)	Peso (kg)	No.-Art.	Prezzo (€)
0,73	13,50	008130	157,70



## RINGHIERA POSTERIORE



- Tubo d'acciaio Ø 38 mm, zincato a caldo
- Compresso e perforato alle estremità
- Sospensione con risparmio di tempo grazie ai perni di ribaltamento autobloccanti
- Nessun attrezzo richiesto per il montaggio



Lunghezza (m)	Peso (kg)	Unità (Pzo.)	No.-Art.	Prezzo (€)
0,73	1,40	100	011958	16,40
1,09	2,00	100	011959	16,90
1,57	2,90	100	011963	18,00
2,07	3,80	100	011964	18,40
2,57	4,70	100	011965	19,70
3,07	5,50	100	011966	21,00

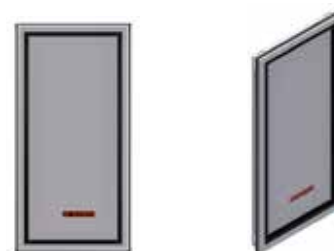
La copertura di sicurezza OPTI-BOARD è la risposta a molte domande che vi ponete quando progettate il vostro cantiere in termini di protezione dell'ambiente e del rumore. Durante le ristrutturazioni o le nuove costruzioni, la copertura del cantiere protegge i dipendenti e i passanti dal rumore, dalla polvere e dallo sporco.

- Cassetta luminosa: La versione trasparente dell'OPTI-BOARD permette di lavorare in condizioni di luce diurna.
- A tenuta di polvere: una guarnizione di gomma circonferenziale rende l'OPTI-BOARD quasi a tenuta di polvere. Questo permette di pulire i rivestimenti dei cantieri, l'uso di sistemi a pressione negativa (rimozione dell'amianto) e lavori di sabbiatura indipendenti dagli agenti atmosferici.
- Installazione semplice e veloce
- Può essere utilizzato nei sistemi UNI, UNI-CONNECT, UNI TOP e COMBI e OPTIMA
- Può essere installato verticalmente e orizzontalmente

### LAMIERA PER CASSETTE A MURO



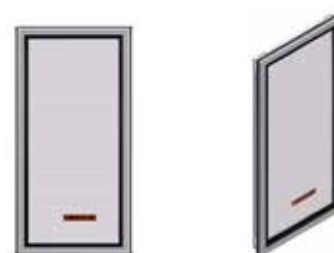
Ampio	Altezza	Peso (kg)	Unità (Pzo.)	No.-Art.	Prezzo (€)
0,73	1,00	6,85	14	012076	140,60
1,09	1,00	9,20	14	012077	167,20
1,57	1,00	12,30	14	012078	193,70
2,07	1,00	15,50	14	012079	221,50
2,57	1,00	18,70	14	012080	238,60
3,07	1,00	22,50	14	012081	288,40



### LUCE A CASSETTA A MURO STANDARD



Ampio	Altezza	Peso (kg)	Unità (Pzo.)	No.-Art.	Prezzo (€)
0,73	1,00	5,30	14	012082	154,70
1,09	1,00	6,80	14	012083	183,10
1,57	1,00	8,90	14	012084	252,80
2,07	1,00	11,00	14	012085	295,85
2,57	1,00	13,20	14	012086	347,60
3,07	1,00	15,75	14	012087	381,75



### ANGOLO INTERNO PER CASSETTE A MURO



Ampio	Altezza	Peso (kg)
0,40	1,00	6,85

Unità (Pzo.)	No.-Art.	Prezzo (€)
20	012088	176,20



### ANGOLO ESTERNO PER CASSETTE A MURO



Ampio	Altezza	Peso (kg)
0,17	1,00	3,90

Unità (Pzo.)	No.-Art.	Prezzo (€)
50	012089	147,80



### SUPPORTO PER CASSETTE | PORTACASSETTE AD ANGOLO



Sistema	Peso (kg)	Unità (Pzo.)	No.-Art.	Prezzo (€)
Chiavetta	1,30	250	012061	28,60
Tubo	0,85	300	012062	28,60
Tubo	1,85	500	012063	50,00



012061



012062



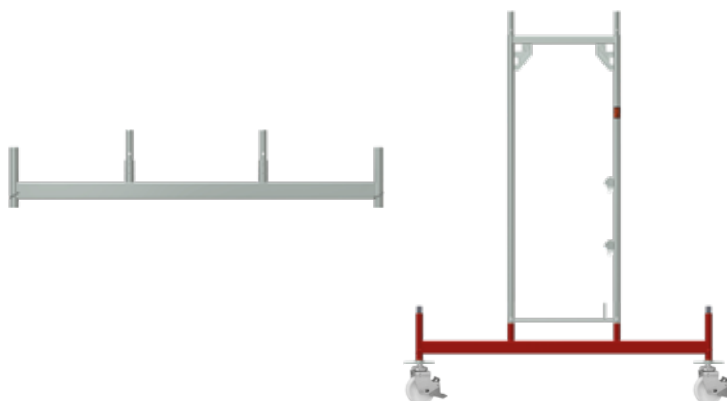
012063



## TRAVE DEL TELAIO 2,00 M



- Acciaio, tubo rettangolare, zincato a caldo
- Con due connettori per tubi
- Per i ponteggi mobili da lavoro con travi a telaio devono essere rispettate tutte le norme della DIN 4420-3. Questo vale in particolare per uno zavorramento sufficiente, un accesso interno sicuro tramite piani di accesso con scale e la necessaria protezione laterale ad ogni livello del pavimento.

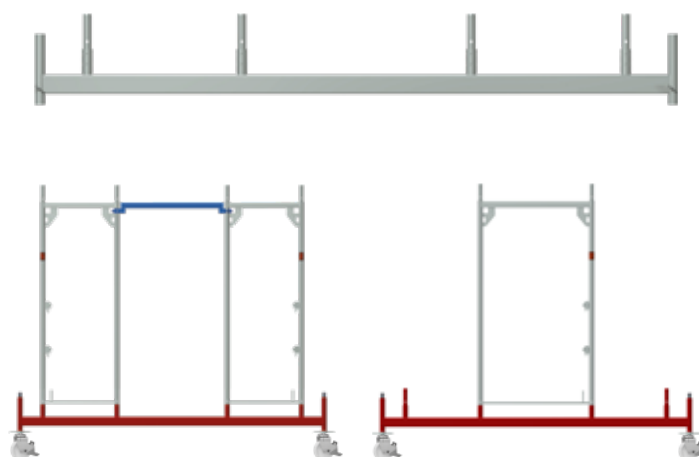


Ampio (m)	Peso (kg)	No.-Art.	Prezzo (€)
2,00	21,00	000599	115,00

## TRAVE DEL TELAIO 3,00 M



- Acciaio, tubo rettangolare, zincato a caldo
- Con quattro connettori per tubi
- Per creare impalcature mobili



Ampio (m)	Peso (kg)	No.-Art.	Prezzo (€)
3,00	32,00	000598	201,50

TRAVE DEL TELAIO

EN

- Acciaio, zincato a caldo
- Con mandrino tubolare
- Piastra di base 150 x 150 mm
- Per il livellamento in caso di differenze nel livello del suolo
- Dado dell'impugnatura con collare per centrare l'impugnatura sul mandrino
- Blocco per evitare che il dado della maniglia si sviti e per garantire la lunghezza di ponte necessaria
- Può anche essere usato come mandrino di testa



Lunghezza (m)	Peso (kg)	Unità (Pzo.)	No.-Art.	Prezzo (€)
0,30	2,40	375	000318	14,40
0,50	3,10	300	000319	17,30
0,60	3,40	300	000320	17,80
0,78	3,90	250	000321	23,75
1,00	4,70	200	000322	29,00

TRAVE DEL TELAIO RUOTABILE

EN

- Acciaio, zincato a caldo
- Con mandrino tubolare
- Piastra di base girevole 150 x 150 mm
- Per il livellamento in caso di differenze nel livello del suolo
- Dado dell'impugnatura con collare per centrare l'impugnatura sul mandrino
- Blocco per evitare che il dado della maniglia si sviti e per garantire la lunghezza di ponte necessaria
- Può anche essere usato come mandrino di testa
- Irrigidimento aggiuntivo della struttura richiesto alla base in direzione longitudinale
- Carico ammissibile: 25,4 kN



Lunghezza (m)	Peso (kg)	Unità (Pzo.)	No.-Art.	Prezzo (€)
0,50	3,10	250	000323	41,70
0,80	4,30	200	013292	49,10

TRAVE DEL TELAIO MASSICCIO

EN

- Acciaio, zincato a caldo
- Con mandrino tubolare
- Piastra di base 150 x 150 mm
- Per il livellamento in caso di differenze nel livello del suolo
- Dado dell'impugnatura con collare per centrare l'impugnatura sul mandrino
- Può anche essere usato come mandrino di testa
- Senza dispositivo di bloccaggio
- Carico ammissibile: Npl,Rd = 197 kN, Mpl,Rd = 105 kNcm, Vpl,Rd = 85,2 kN

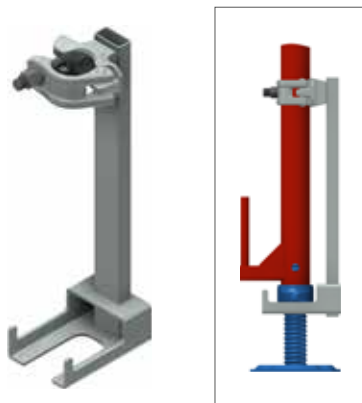


Lunghezza (m)	Peso (kg)	Unità (Pzo.)	No.-Art.	Prezzo (€)
0,60	6,70	200	007095	37,00

## BLOCCO DEL MANDRINO



- Acciaio, zincato a caldo
- Con mezzo accoppiamento
- Assicura i mandrini dei piedi e le ruote girevoli con il mandrino durante lo spostamento
- ponteggi con gru



Altezza (m)	Peso (kg)	DT	Unità (Pzo.)	No.-Art.	Prezzo (€)
0,40	2,00	19	200	010294	24,00

## RUOTA GIREVOLE CON MANDRINO

EN

- Capacità di carico 10 kN con divisione del carico centrica
- Rullo Ø 200 mm in poliammide con fermo di scorrimento
- Compensazione del livello tramite mandrino acciaio regolabile
- Se i ponteggi vengono resi mobili, si applica la norma DIN 4420-3.
- Una prova di stabilità è richiesta per queste impalcature mobili.

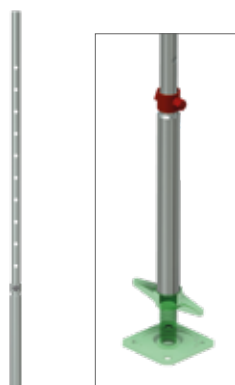


Peso (kg)	Unità (Pzo.)	No.-Art.	Prezzo (€)
7,00	80	000332	105,00

## TUBO DEL SOTTOBICCHIERE



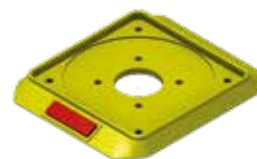
- Acciaio, zincato a caldo
- Campo di regolazione 10 x 0,10 m = 1,00 m
- Per livellare grandi dislivelli del pavimento
- Da utilizzare in combinazione con la traversa di decking e il mandrino del piede



Altezza (m)	Peso (kg)	No.-Art.	Prezzo (€)
1,70	5,80	000402	51,00

## BASE PER IL MANDRINO DEL PIEDE

- Plastica
- Con riflettore



Unità (Pzo.)	No.-Art.	Prezzo (€)
80	008110	3,80

## MANDRINO DELLA TESTA

- Acciaio, zincato a caldo
- Elemento portante per impalcature da puntellamento e da piattaforma e per impalcature da cassaforma
- Serve a sostenere travi quadrate, travi incollate e travi per casseforme



Apertura (mm)	Peso (kg)	Unità (Pzo.)	No.-Art.	Prezzo (€)
148	5,60	200	000693	30,30
180	8,30	-	011537	37,20

## TRAVI DI SUPPORTO

- Come sottofondo per la distribuzione del ca
- Seghettato
- Dimensioni +/- 10 mm



Lunghezza (m)	Ampio (m)	Altezza (m)	Peso (kg)	Unità (Pzo.)	No.-Art.	Prezzo (€)
1,00	0,24	0,04	1,50	80	009203	9,20
1,50	0,24	0,04	2,25	80	010360	11,10

## ACCOPPIAMENTO STANDARD

EN

- Acciaio, zincato a caldo, forgiato a caldo
- Design robusto
- Per il collegamento ad angolo retto di tubi con  $\varnothing$  48,3 mm
- Classe BB, EN 74-1 RA BB C3 M
- Per l'uso nelle classi B e BB su tubi in acciaio e alluminio

Filetto	DT	Peso (kg)	Unità (Pzo.)	No.-Art.	Prezzo (€)
normale	22	1,15	25	000325	7,80
normale	19	1,15	25	000326	7,80
rapido	22	1,15	25	007521	8,40
rapido	19	1,15	25	007523	8,40



## ACCOPPIAMENTO ROTATIVO

EN

- Acciaio, zincato a caldo, forgiato a caldo
- Design robusto
- Per collegare tubi con  $\varnothing$  48,3 mm con qualsiasi angolo
- Classe B, EN 74-1 DT B C3 M
- Per l'uso in classe B su Acciaio e tubo di alluminio

Filetto	DT	Peso (kg)	Unità (Pzo.)	No.-Art.	Prezzo (€)
normale	22	1,35	25	000328	8,30
normale	19	1,35	25	000329	8,30
rapido	22	1,35	25	007522	8,80
rapido	19	1,35	25	007524	8,80



## DADO DEL COLLARE

EN

- Filetto M 14
- Classe di resistenza 5 secondo DIN EN ISO 898

Filetto	DT	Peso (kg)	Unità (Pzo.)	No.-Art.	Prezzo (€)
normale	22	0,04	500	000165	0,45
normale	19	0,03	500	000166	0,45
rapido	22	0,04	500	005105	0,55
rapido	19	0,03	500	006547	0,55



## BULLONE CON TESTA A MARTELLO

EN

- Filetto M 14
- Lunghezza dell'albero circa 68 mm
- Classe di resistenza 5.8 secondo DIN EN ISO 898

Filetto	Peso (kg)	Unità (Pzo.)	No.-Art.	Prezzo (€)
normale	0,11	200	000164	0,50
rapido	0,11	200	005104	0,60



## STAFFA DI IMPALCATURA



- Tubo d'acciaio Ø 48,3 mm, zincato a caldo
- Le torri da ponteggio corte si fissano con un accoppiatore standard
- Le impalcature lunghe sono fissate con due accoppiatori standard.

Lunghezza (m)	Peso (kg)	No.-Art.	Prezzo (€)
0,30	1,40	000240	12,30
0,40	1,80	000242	12,80
0,50	2,00	000125	13,10
0,60	2,60	000241	15,80
0,80	3,20	000129	17,20
1,00	3,80	000127	18,50
1,30	4,80	000131	22,90
1,50	5,50	000132	24,40



## STAFFA DI IMPALCATURA CON PIASTRA



- Tubo d'acciaio Ø 48,3 mm, zincato a caldo
- Installazione con un attacco standard

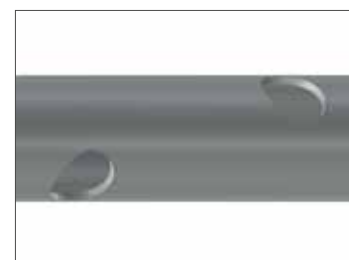
Lunghezza (m)	Peso (kg)	No.-Art.	Prezzo (€)
0,70	2,70	000124	21,00



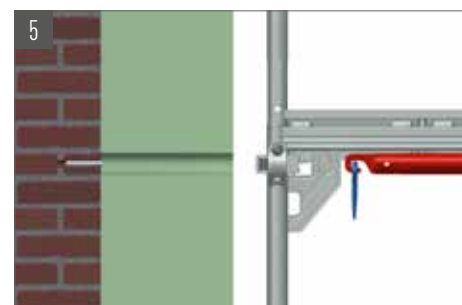
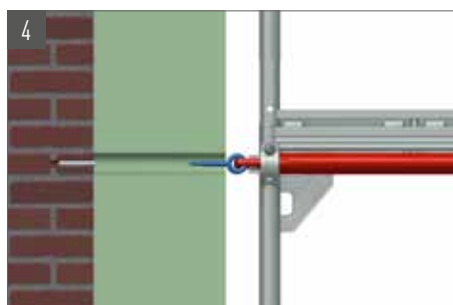
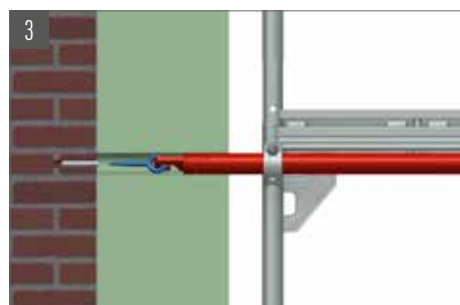
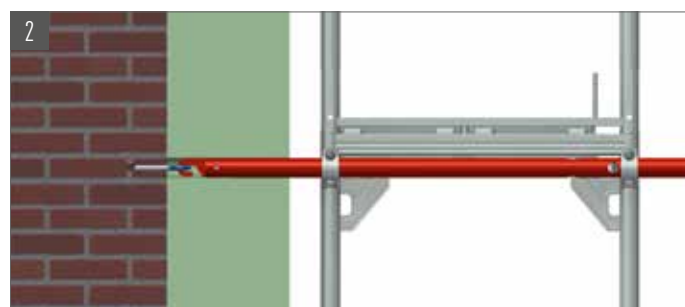
**STAFFA DI IMPALCATURA WDVS**



- Tubo d'acciaio Ø 48,3 mm, zincato a caldo
- Per l'uso su facciate ETICS con golfari standard.
- L'uso di golfari corti assicura l'assorbimento delle forze che si verificano parallelamente alla facciata senza l'uso di componenti speciali
- La forma del gancio permette di svitare il golfare insieme alla staffa del ponteggio ETICS
- Fori per alloggiare un attrezzo per facilitare lo smontaggio (per esempio una chiave a cricchetto)
- La forma compatta del gancio permette una conservazione ottimale
- La breve distanza tra l'occhiello e la base dell'ancoraggio assicura un basso stress di flessione per il gambo del golfare e quindi l'assorbimento di carichi elevati paralleli alla facciata
- Questo elimina in gran parte la necessità di ancoraggi a V o triangolari
- Nessun danno al sistema di isolamento dovuto alla deformazione dei mezzi di ancoraggio
- Basso sforzo di installazione, poiché è necessario un solo foro
- La staffa dell'impalcatura può essere utilizzata indipendentemente dallo spessore del materiale isolante



Lunghezza (m)	Peso (kg)	No.-Art.	Prezzo (€)
0,30	1,30	011132	13,30
0,60	2,40	011133	15,20
1,20	4,50	010916	21,00
1,55	5,70	011134	23,00



## PONTE DELL'ANCORA WDVS



- Set con ponte ETICS e due golfari
- Per l'ancoraggio delle impalcature ai muri della casa, specialmente per l'ETICS quando è eretto in design standard
- Anche con un braccio di leva di 28 cm, la capacità di carico sufficiente è assicurata quando si erige parallelamente alla parete della casa nella versione standard
- ETICS = Sistema composito di isolamento termico esterno



Peso (kg)	No.-Art.	Prezzo (€)
3,61	009141	76,20

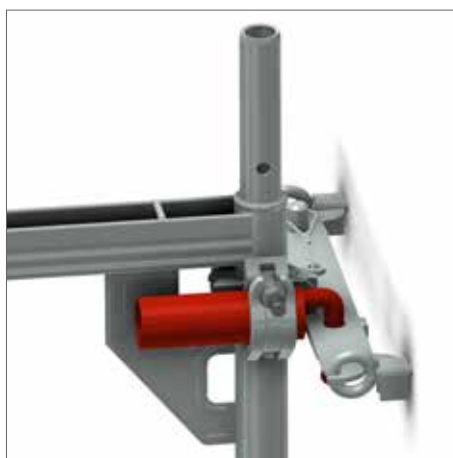
## STAFFA DI IMPALCATURA



- Tubo d'acciaio Ø 48,3 mm, zincato a caldo
- Gancio saldato internamente
- In connessione con il ponte di ancoraggio ETICS, permette il collegamento ottimizzato degli accoppiatori per ponteggi vicino alla facciata



Lunghezza (m)	Peso (kg)	No.-Art.	Prezzo (€)
0,18	0,95	009190	13,80



**GOLFARI Ø 12 MM**



- Galvanizzato e saldato
- Per l'uso con tasselli ad espansione in plastica 70/100 mm e tappi di copertura in plastica naturale / nero

Lunghezza (m)	Lunghezza del filetto (mm)	Peso (kg)	Unità (Pzo.)	No.-Art.	Prezzo (€)
90	54	0,155	150	000358	1,30
120	65	0,175	150	000359	1,40
160	58	0,210	100	000360	1,50
190	65	0,235	100	000363	1,65
230	65	0,265	100	000361	1,80
300	65	0,300	50	002374	2,20
350	65	0,364	50	000362	2,30
400	65	0,424	50	006333	4,90
450	65	0,468	50	007555	5,10
500	65	0,530	50	002983	6,10



**GOLFARI M12**



- Galvanizzato e saldato
- Con filettatura metrica

Lunghezza (m)	Lunghezza del filetto (mm)	Peso (kg)	Unità (Pzo.)	No.-Art.	Prezzo (€)
60	35	0,140	150	012379	4,10
80	35	0,150	150	012383	4,20
100	35	0,160	100	012384	4,30
120	35	0,175	100	012385	4,40
160	35	0,210	100	012386	4,60
220	35	0,260	50	012387	4,80



**TAPPO DI COPERTURA IN PLASTICA**



- Per chiudere i fori di ancoraggio

Colore	Peso (kg)	Unità (Pzo.)	No.-Art.	Prezzo (€)
natura	0,003	100	000651	0,20
nero	0,003	100	010353	0,20



**ANCORA DI ESPANSIONE**



- Per golfini con filettatura per legno Ø 12 mm
- Per foro Ø 14 mm

Lunghezza (m)	Peso (kg)	Unità (Pzo.)	No.-Art.	Prezzo (€)
0,07	0,007	100	000357	0,40
0,10	0,007	100	011158	0,40



**MJ-SCAFFY**



- Aiuto per l'inserimento dei golfari
- Con adattatore DT 22
- ¾ di pollice quadrato
- Con portapunte SDS



Peso (kg)	No.-Art.	Prezzo (€)
0,374	012600	63,60



## PALLET DI IMPILAMENTO PER TUBI



- Acciaio rohr, zincato a caldo
- Pallet particolarmente adatto per impalcature modulari, ad esempio standard, trasverse, diagonali, tubi e tavole di punta
- Aperto su tutti i lati
- Adatto al trasporto con carrello elevatore e gru
- I tubi a pressione possono essere rimossi e conservati in modo sicuro nel telaio di base, in modo che il pallet vuoto possa essere trasportato e impilato in modo da risparmiare spazio
- Disegni speciali su richiesta

Lunghezza (m)	Ampio (m)	Peso (kg)	Unità (Pzo.)	No.-Art.	Prezzo (€)
0,85	0,85	30,50	5	006962	193,50
1,25	0,55	31,80	5	010334	198,00
1,25	0,85	35,00	5	005614	205,00

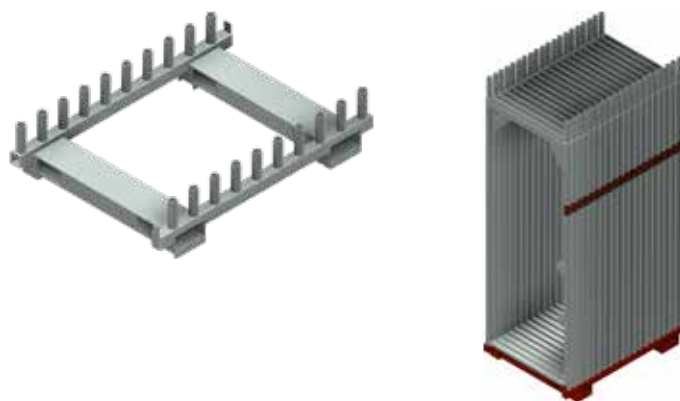


## PALLET PER IMPALCATURA PER TELAIO



- Acciaio rohr, zincato a caldo
- Portaforche a tutta lunghezza per un trasporto sicuro con il muletto
- Ulteriori ritagli permettono l'inserimento laterale
- Capacità: 20 fotogrammi

Sistema	Lunghezza (m)	Ampio (m)	Peso (kg)	Unità (Pzo.)	No.-Art.	Prezzo (€)
UC 70	1,11	0,79	31,10	5	008317	270,00
UC 100	1,11	1,16	38,70	5	008367	293,00

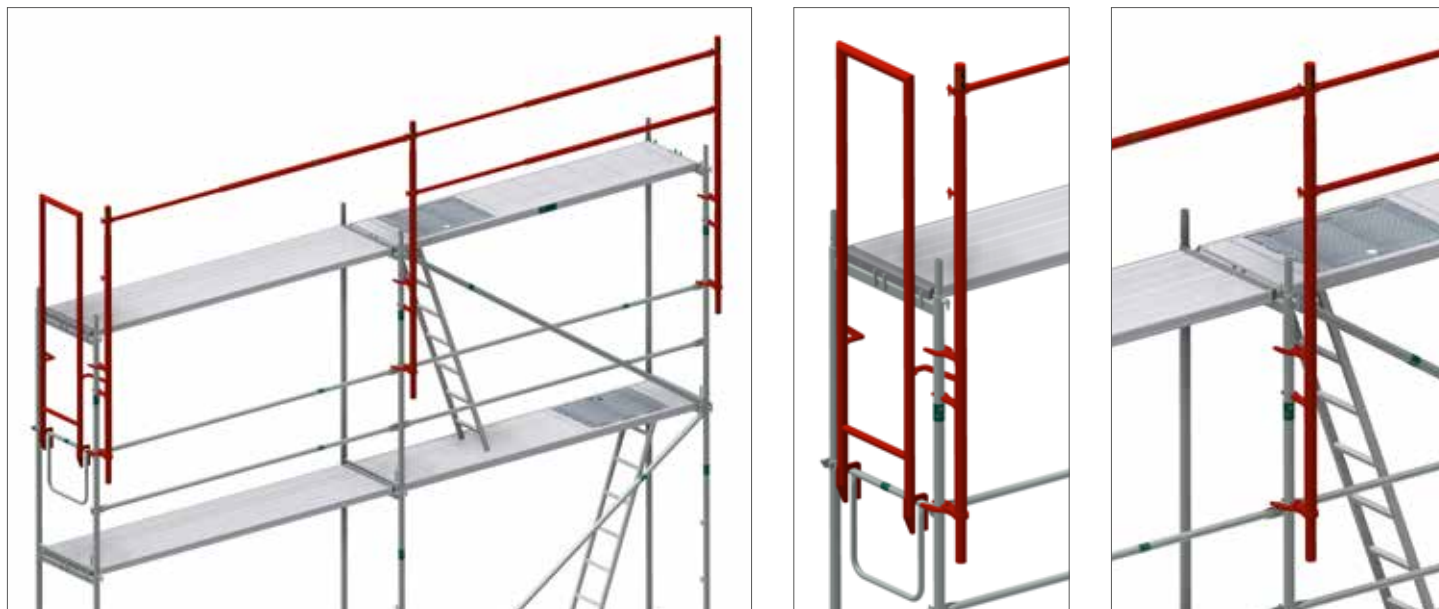


**ALTRI PRODOTTI PER  
STOCCAGGIO E TRASPORTO  
CHE TROVERETE NEL NOSTRO  
PREZZO LISTA „ACCESSORI“**



**MONTAGGIO GUARDRAIL**

Il parapetto di sicurezza di montaggio (MSG) serve come misura di prevenzione dei pericoli sul livello più alto del ponteggio e nella zona di accesso. Il sistema, composto da montanti del parapetto e da un parapetto telescopico, viene montato durante il montaggio del ponteggio prima di accedere al livello superiore del ponteggio dal livello sottostante.

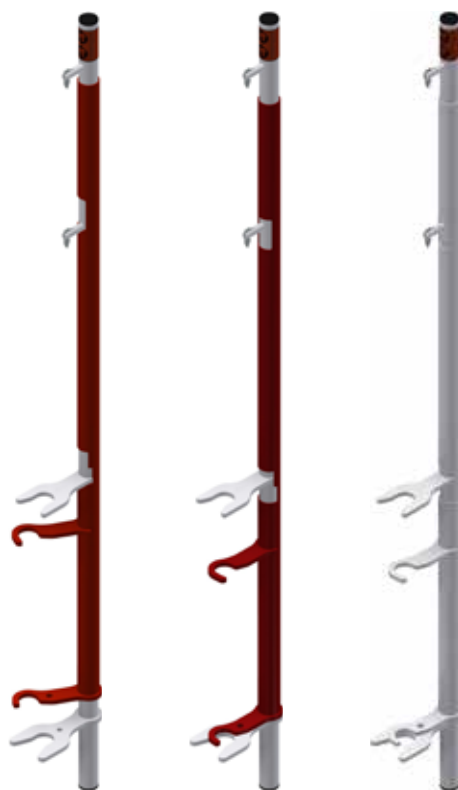


**PALETTI PER MONTAGGIO RINGHIERA DI SICUREZZA**



- Tubi di alluminio disposti coassialmente con due connessioni a perno basculanti
- Si adatta a qualsiasi tubo da ponteggio con Ø 48,3 mm
- Massima flessibilità d'uso
- Fissaggio senza attrezzi grazie al blocco della rotazione
- Funzionamento (bloccaggio e sbloccaggio) dall'alto e dal basso
- Montaggio e smontaggio simultaneo del guardrail e della guida intermedia

Peso (kg)	Unità (Pzo.)	No.-Art.	Prezzo (€)
5,80	45	011088	215,00



## MONTANTE PER MONTAGGIO RINGHIERA DI SICUREZZA



- Tubo di alluminio
- Occhielli su entrambi i lati per il fissaggio al palo della ringhiera
- Il bullone di bloccaggio impedisce che i tubi si separino accidentalmente durante il trasporto
- Guide ottimizzate per uno scorrimento fluido dei tubi di alluminio



Campo	Peso (kg)	Unità (Pzo.)	No.-Art.	Prezzo (€)
1,50 - 1,57 m	3,40	10	011437	114,00
2,00 - 3,07 m	4,60	10	011156	123,00



## GUARDRAIL MONTATO DI FACCIA



- Ergonomico, facile da maneggiare ed economico da montare
- Componente unico come design senza sistema, senza parti mobili
- Montaggio senza attrezzi
- Serraggio integrato
- Gli utenti stanno sulla posizione assicurata per un facile montaggio
- Comoda implementazione dal basso e dall'alto

Peso (kg)	Unità (Pzo.)	No.-Art.	Prezzo (€)
7,10	10	011131	241,70



**IMPOSTA - DISPOSITIVI DI PROTEZIONE PERSONALE MILLER 1**

EN N

- Imbracatura anticaduta Revolution R2 comfort - con 80 cm di estensione dell'occhiello posteriore (EN 361), in fettuccia DuraFlex estensibile, testato per gli spigoli vivi, occhiello anticaduta anteriore e posteriore, imbottitura comfort sulla schiena, fibbie automatiche per una rapida vestizione e svestizione, clip di chiusura dell'imbracatura, connessione girevole in vita Altezza per un'ergonomia ottimale quando ci si piega o ci si allunga, punto di attacco per attrezzi e accessori, scomparto per etichette integrato.
- La vita utile del materiale è di 10 anni
- Cordino con anticaduta a strappo - lunghezza 2,00 m, testato sullo spigolo vivo, omologato in orizzontale (punto di attacco su piede Altezza), gancio per impalcatura 63 mm, design estensibile per una maggiore libertà di movimento, clip di sicurezza per il fissaggio al ferma cadute, rivestito in teflon per una maggiore durata, EN 354 e EN 355
- Borsa per attrezzature - 0,27 m x 0,80 m (D x H), in PVC, rosso



**MILLER**  
by Honeywell

Dimensione	No.-Art.	Prezzo (€)
S - M	006273	249,00
L - XL	005610	249,00

**IMPOSTA - DISPOSITIVI DI PROTEZIONE PERSONALE MILLER 2**

EN N

- Imbracatura anticaduta Revolution R2 comfort - con 80 cm di estensione dell'occhiello posteriore (EN 361), in fettuccia DuraFlex estensibile, testato per gli spigoli vivi, occhiello anticaduta anteriore e posteriore, imbottitura comfort sulla schiena, fibbie automatiche per una rapida vestizione e svestizione, clip di chiusura dell'imbracatura, connessione girevole in vita Altezza per un'ergonomia ottimale quando ci si piega o ci si allunga, punto di attacco per attrezzi e accessori, scomparto per etichette integrato.
- Cordino Twin Manyard EDGE 2,00 m - con 2 ganci in alluminio da 63 mm (EN 354 + 355), testato per lo spigolo vivo, anticaduta integrato con indicatore di caduta
- La vita utile del materiale è di 10 anni
- Borsa per attrezzature - 0,27 m x 0,80 m (D x H), in PVC, rosso

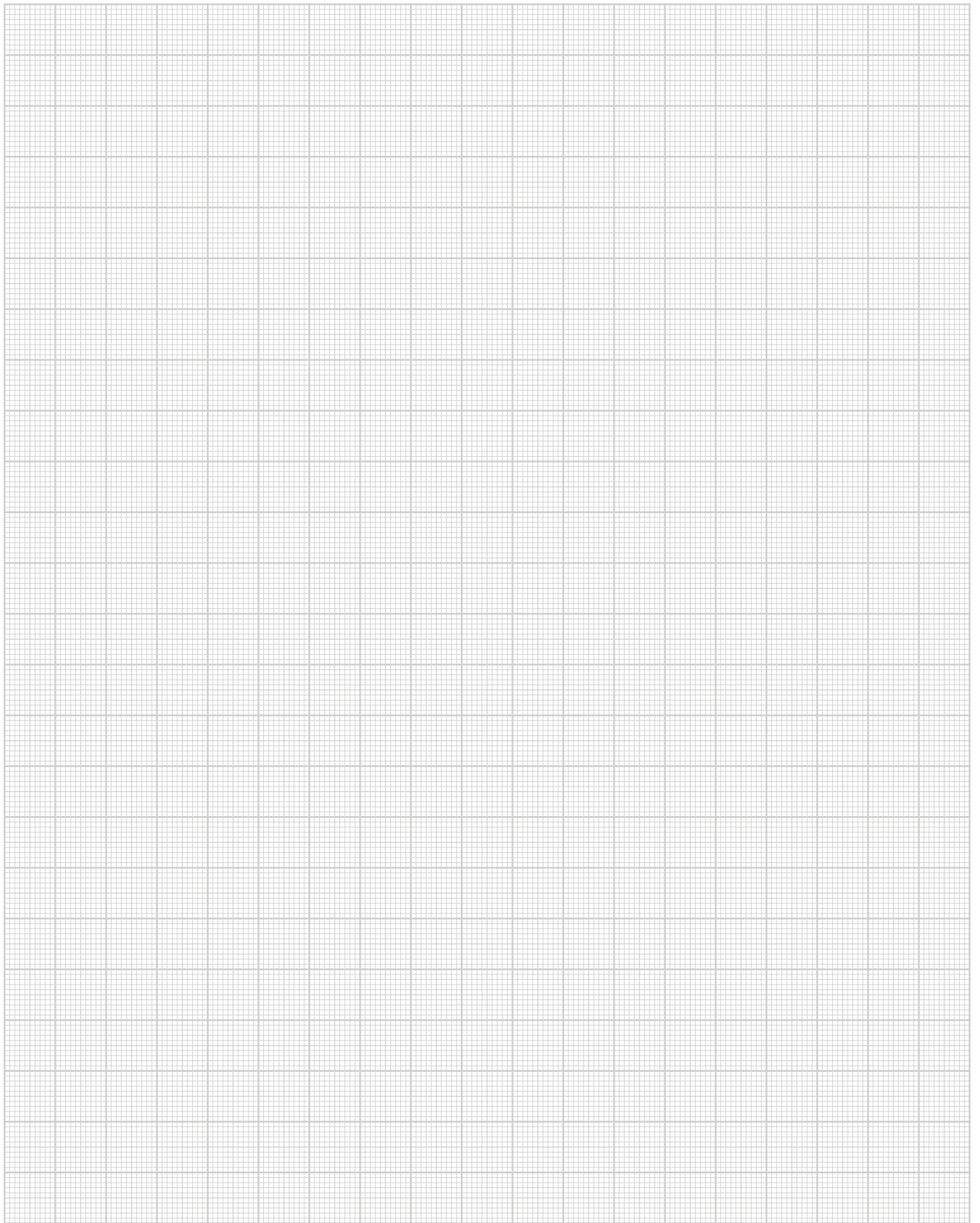


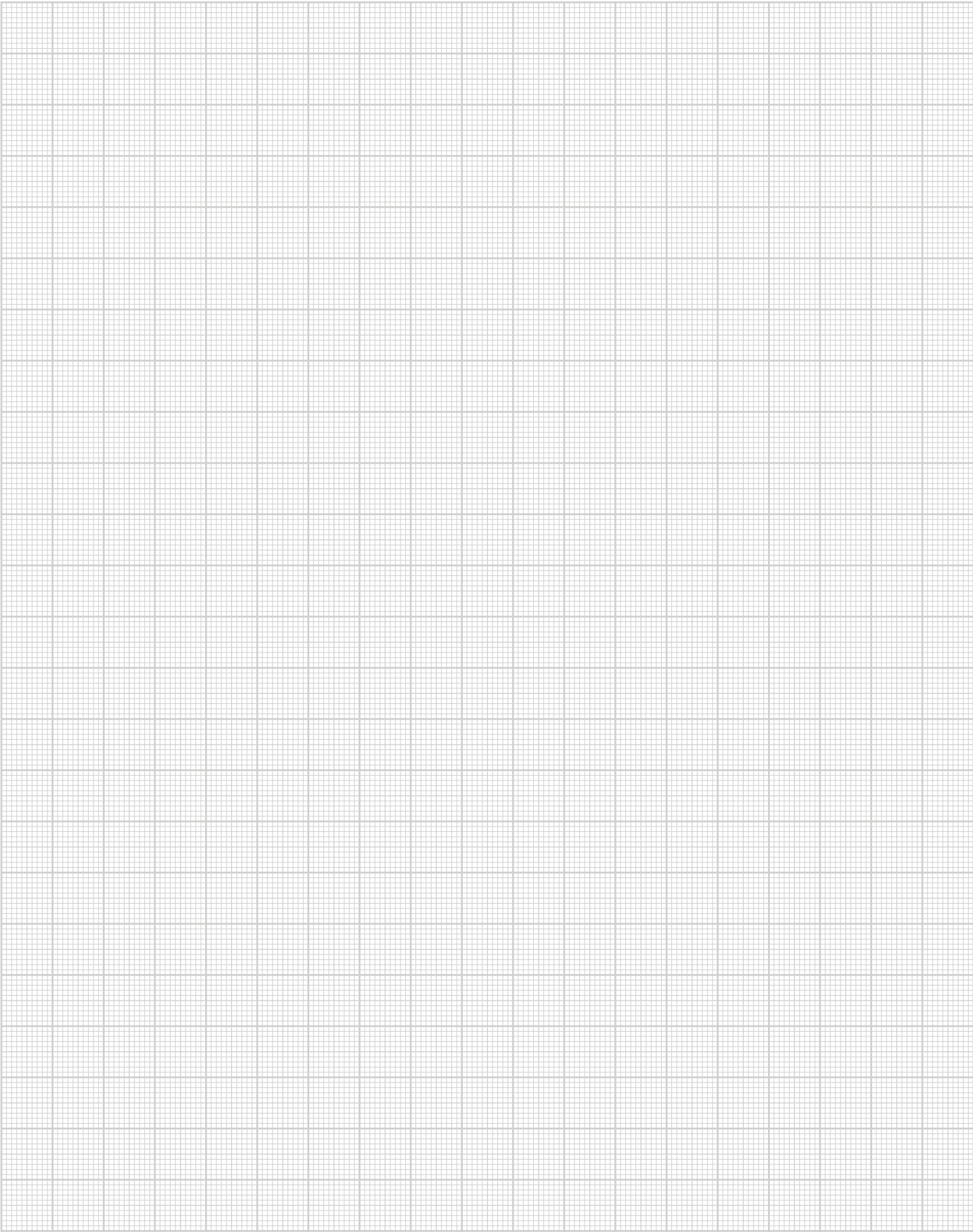
**MILLER**  
by Honeywell

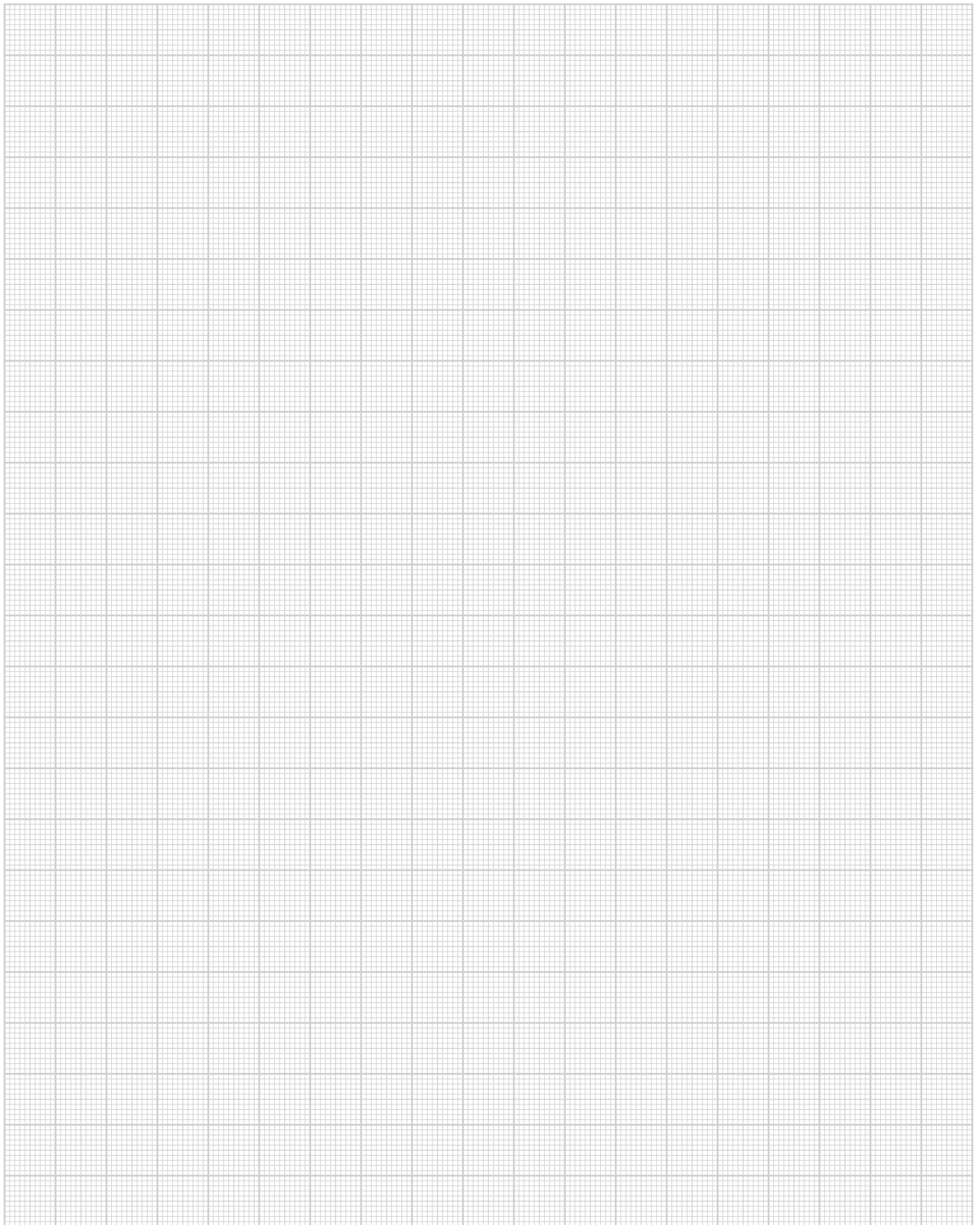
Dimensione	No.-Art.	Prezzo (€)
L - XL	011284	339,00

**TUTTI I COMPONENTI DEL SET POSSONO ESSERE ACQUISTATI ANCHE SINGOLARMENTE**

**TROVERETE ALTRI DISPOSITIVI DI PROTEZIONE NEL NOSTRO LISTINO PREZZI „ACCESSORI“**





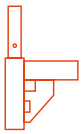
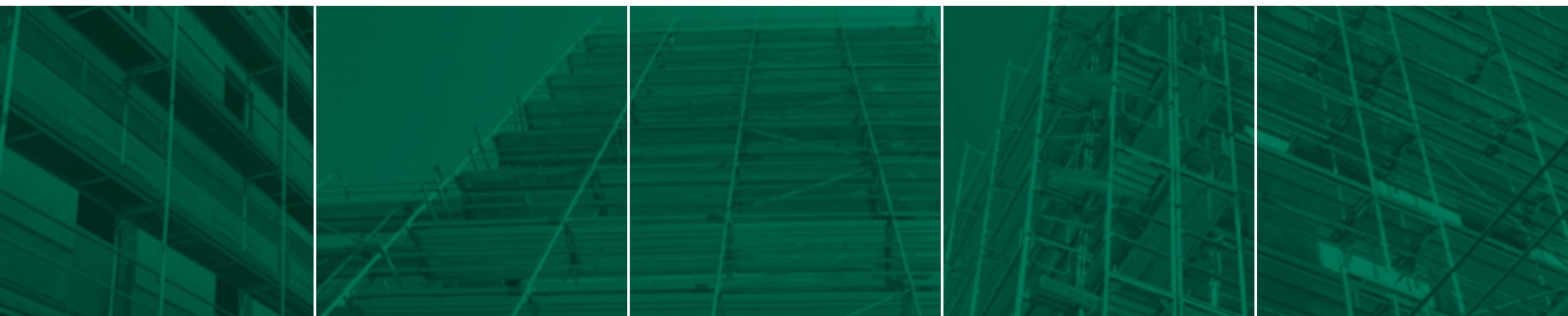




# MJ-PONTEGGI

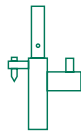
Sistemi di ponteggio

**PONTEGGI MADE IN PLETTENBERG**



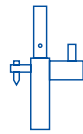
## UNI-CONNECT

Ponteggio a telaio 07



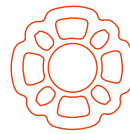
## UNI

Ponteggio a telaio metrico



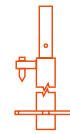
## UNI TOP

Ponteggi per facciate



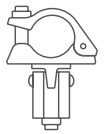
## COMBI

Ponteggi modulari



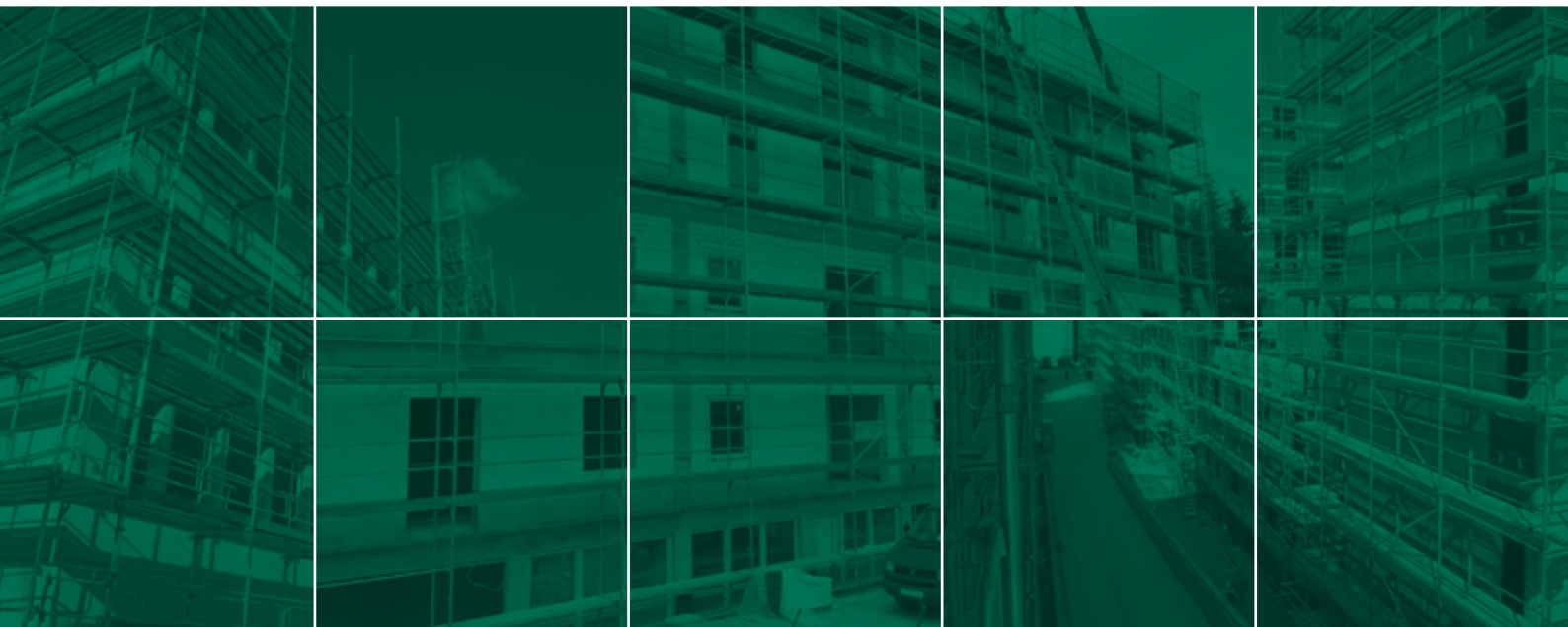
## OPTIMA

Ponteggi per facciate flessibili



## Accessori

Senza sistema



[WWW.GERUESTLAGER.DE](http://WWW.GERUESTLAGER.DE)

### MJ-Gerüst GmbH

Ziegelstraße 68  
58840 Plettenberg  
Germania

Linea diretta +49 2391 8105 350

Fax +49 2391 8105 375

E-Mail [info@mj-geruest.de](mailto:info@mj-geruest.de)

[www.mj-geruest.de](http://www.mj-geruest.de)