



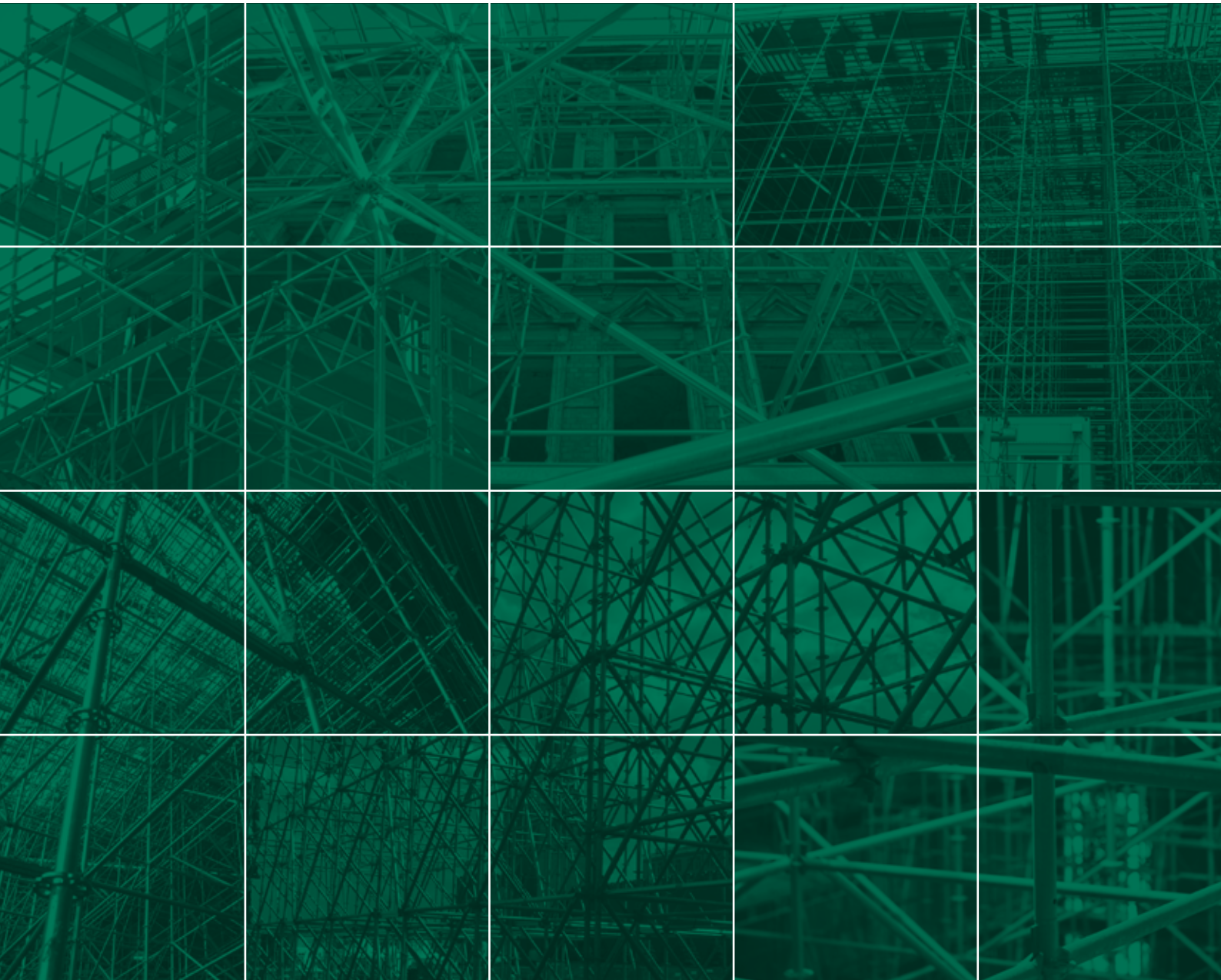
**MJ-GERÜST**  
Systèmes d'échafaudages

**ÉCHAFAUDAGE MADE IN  
PLETTENBERG**

# COMBI



LISTE DES PRIX | VALABE À PARTIR 10.2022



## ÉCHAFAUDAGE MADE IN PLETTENBERG

MJ-Gerüst dont le siège se trouve à Plettenberg en Rhénanie-du-Nord-Westphalie est une entreprise d'un groupe fort de plus de 50 ans d'expérience. L'atout principale de MJ se trouve dans la production et la distribution mondiale de système d'échafaudage de haute qualité en acier ou en aluminium. Les possibilités de construction sont quasiment infinies grâce à la modernité des produits.

Une gamme de produits unique et une large sélection d'accessoires d'échafaudage. Avec cela, nous offrons à nos clients la possibilité de choisir leur système d'échafaudage. Un avantage très apprécié par nos clients, grâce auquel nos échafaudages ont acquis une reconnaissance internationale.

Développement, production et vente. Ce sont les pierres angulaires de notre gamme de services, qui sont complétées par de nombreux services supplémentaires. Aide à la planification de la mise en œuvre de projets difficiles. Un service où notre savoir-faire technique et notre expérience peut contribuer à des économies de temps et d'argent considérables.

Un produit de qualité sûre ne peut être créé que par un travail qualifié. Notre gestion de la qualité éprouvée reflète également nos connaissances, notre expérience et rend la qualité de nos produits mesurable. Afin de garantir nos normes de qualité élevées, nos processus de production sont constamment accompagnés par des bureaux d'examen externes et des ingénieurs.



## NOTRE ENTREPRISE - VOS AVANTAGES

- Production en Allemagne sur le site de Plettenberg
- Systèmes d'échafaudage de haute qualité et conformes aux normes
- Certifications selon DIN EN 9001, 14001 et 50001
- Qualité de produit la plus élevée grâce à une gestion dynamique de la qualité
- Disponibilité à court terme du matériel grâce à des capacités de stockage élevées et à des processus décisionnels courts
- Utilisation des dernières technologies de production et optimisation permanente des processus technologiques de production
- Soutien dans vos projets dès la phase d'étude

## PARTENAIRES ET CERTIFICATS



BUNDESINNING  
GERÜSTBAU

MPA NRW



SGUV  
SESE  
SISP  
Schweizerischer Gerüstbau-Unternehmer-Verband  
Société des Entrepreneurs Suisse en Echafaudages  
Società degli Imprenditori Svizzera dei Ponteggi

Deutsches  
Institut  
für  
Bautechnik



St.Helens Plant Limited  
STHP.CO.UK - 01744 850 300



TYPKONTROLLERAD  
Arbetsmiljöverkets  
krav AFS 2013:4



INSTITUTO DEL ARDAMIO  
INDAN  
PERFECCIONANDO A LOS ESPECIALISTAS EN ARDAMIOS





**Pour toutes questions techniques  
notre équipe est toujours disponible.**

[WWW.MJ-GERUEST.DE](http://WWW.MJ-GERUEST.DE)

Le système	04
Valeurs de charges	06
Socles vérin	08
Éléments porteurs verticaux	10
Éléments porteurs horizontaux	14
Diagonales	18
Diagonales horizontales	19
Planchers	21
Accès en hauteur	25
Tour d'escalier	31
Sécurité anti-soulèvement	34
Plinthes	35
Consoles	37
Colliers, Tubes déchafaudage	40
Amarrages	43
Enveloppe de Sécurité OPTI-BOARD	44
Stockage et transport	46
Sécurité pendant le montage de l'échafaudage	47
Notes	50
Formulaire de commande	51

 Made in Plettenberg

 Prix net, pas de remise

 Norme Européenne

 Livraison sur demande

 Marquage individuel

À tous les prix s'ajoute la TVA en vigueur à la date de livraison. Les prix s'entendent départ usine hors frais de transport. Toutes les indications de ce catalogue relatives aux références, descriptifs, poids et prix unitaires sont à titre indicatifs, toutes modifications nous est réservées. Seul nos conditions de vente et de livraison sont valables. Réserve de propriété du matériel jusqu'au paiement complet. Le présent catalogue remplace l'édition précédente.

## COMBI : RAPIDE – FORT - FLEXIBLE

Avec l'échafaudage COMBI, nous avons développé un système qui couvre toutes les exigences constructives. COMBI est basé sur la modularité du disque perforé. Dans la conception de ce système, nous avons voulu optimiser au maximum tous les éléments en améliorant les capacités de charges, tout en réduisant les poids des différentes pièces. Les charges sont réparties entre les éléments horizontaux et verticaux.

Au final, COMBI séduit l'utilisateur de part de ses résultats statiques. Avec jusqu'à huit points de raccordement par montant, positionné tous les 0,50 m, ce système procure d'innombrables possibilités de montage d'échafaudage. Les petites fentes du disque perforé, servent au raccordement de moises ou supports-plancher en angle droit de 90 degrés, qui dans la pratique, est le plus souvent utilisé.

Les grandes fentes du disque perforé, servent au raccordement en angle libre. L'avantage du multidirectionnel, est le large choix de longueur, largeur et hauteur d'éléments, ce qui permet de réaliser quasiment toute forme de structure d'échafaudage.

**EFFICACE**

optimise et  
facilite l'installation

**RENTABLE**

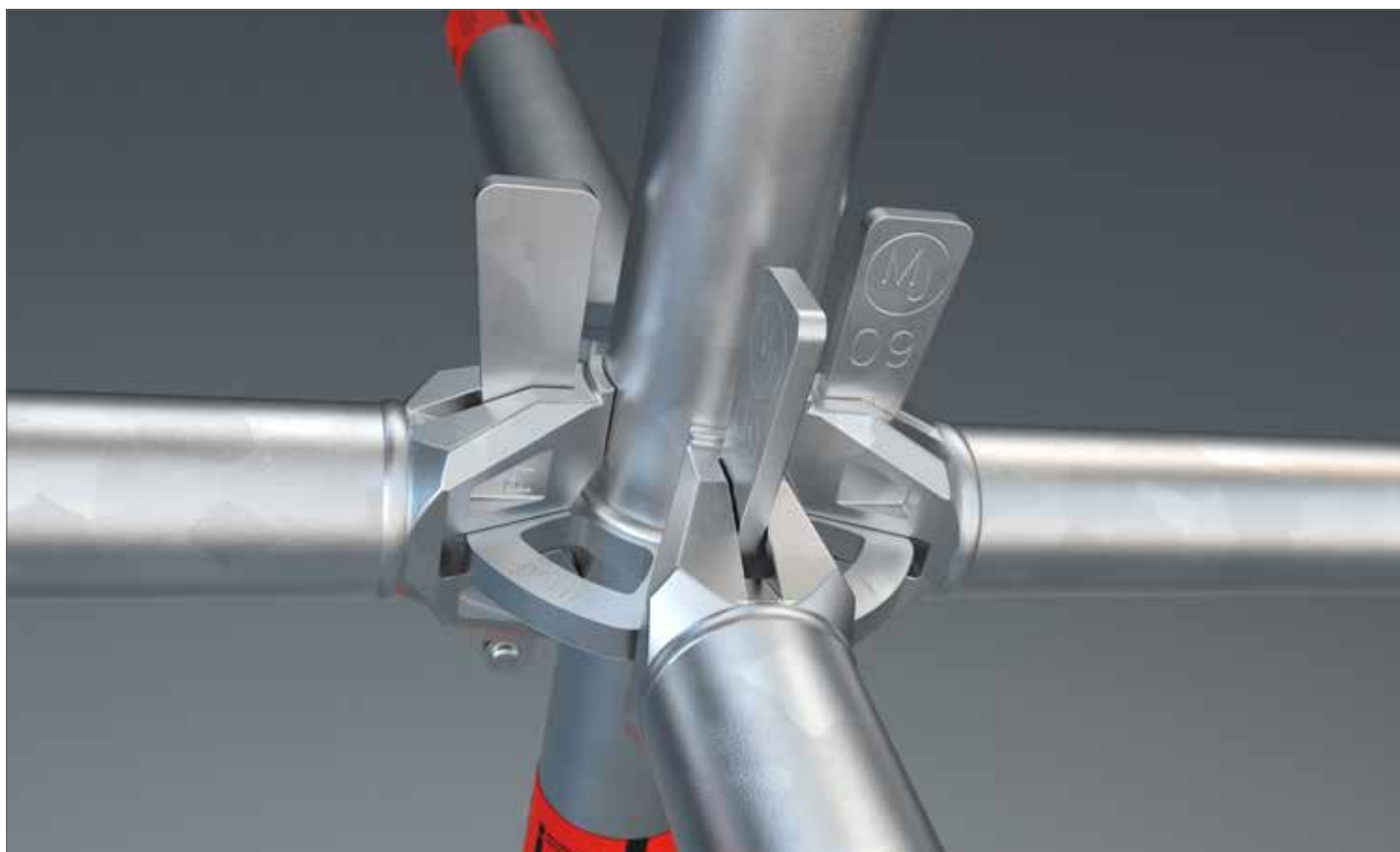
longue durée de vie  
du produit

**FLEXIBLE**

à travers  
d'innombrables

**POLYVALENT**

grâce à une large  
gamme d'accessoires



## LES AVANTAGES CLÉS DU SYSTÈME EN UN COUP D'ŒIL

Il existe de nombreux points pour se décider en faveur du système multidirectionnel COMBI: En effet, la multitude de composants de la vaste gamme fabriqué en serie tels que par exemple les moises et diagonales dans plus de 100 longueurs différentes, ou les consoles dans différentes largeurs, place le COMBI au „Sommet“ de sa catégorie. Ce système, permet également l'utilisation d'éléments standards de l'échafaudage de façade.

Approuvé par les autorités Allemande du bâtiment, également pour une utilisation conjointe et inter-fabricants. Pour plus de détails sur le type et l'étendue, veuillez consulter les décisions d'homologation: Z-8.22-921, Z-8.22-923, Z-8.22-926, Z-8.22-960.



NOUS RENDRE VISITE À



[WWW.GERUESTLAGER.DE](http://WWW.GERUESTLAGER.DE)

COMBI, ACIER, CAPACITÉS DE CHARGES

Moise type	O-Moise													O-Moise renforcée		O-Poutrelle tube			
	0,39	0,42	0,73	1,04	1,09	1,29	1,40	1,54	1,57	2,07	2,57	3,07	4,14	1,09	1,29	1,57	2,07	2,57	3,07
Longueur Système (m)																			
Charge uniformément répartie (q) (kN/m)	80,7	70,0	24,3	12,7	11,6	8,5	7,3	6,1	5,9	3,5	2,3	1,6	0,9	18,5	16,8	14,9	9,9	7,5	5,3
Charge ponctuelle (P) au milieu (kN)	17,3	15,9	9,0	6,4	6,1	5,2	4,9	4,5	4,3	3,4	2,7	2,3	1,7	12,1	9,5	14,4	9,8	7,5	5,5

Moise type	U-Moise*				U-Moise renforcée*				U-Poutrelle tube*								
	0,42	0,73	1,04	1,09	1,4	1,54	1,57	2,07	2,57	3,07	4,14	1,09	1,29	1,57	2,07	2,57	3,07
Longueur Système (m)																	
Charge uniformément répartie (q) (kN/m)	61,1	23,6	13,06	16,9	12,6	11,5	14,3	9,6	7,2	5,5							
Charge ponctuelle (P) au milieu (kN)	13,9	9,4	6,7	12,3	9,4	8,6	13,1	8,9	8,2	5,7							

COMBI MÉTRIQUE, ACIER, CAPACITÉS DE CHARGES

Moise type	O-Moise													O-Moise renforcée		O-Poutrelle tube				
	0,25	0,41	0,5	0,74	0,75	1,0	1,1	1,25	1,39	1,5	2,0	2,5	3,0	4,0	1,39	1,5	1,5	2,0	2,5	3,0
Longueur Système (m)																				
Charge uniformément répartie (q) (kN/m)	174,0	72,0	50,0	23,9	23,3	13,6	12,1	8,9	7,3	6,4	3,7	2,4	1,7	0,9	14,7	12,9	16,1	10,5	7,7	5,7
Charge ponctuelle (P) au milieu (kN)	27,5	16,2	13,3	8,9	8,8	6,7	6,3	5,4	4,9	4,5	3,5	2,8	2,4	1,8	11,3	8,1	15,9	10,4	8,1	5,7

COMBI, ACIER: CHARGE PONCTUELLE

Longueur [m]	Longueur L [m] - deux cotés (b) - un coté (e)							
	1,57		2,07		2,57		3,07	
	b	e	b	e	b	e	b	e
O-Moise renforcée								
1,09	6	6	6	6	5	6	5	6
1,29	6	6	6	6	5	6	5	6
O-Poutrelle tube								
1,57	6	6	5	6	5	6	4	6
2,07	5	6	4	6	4	5	3	5
2,57	4	6	4	5	3	5	3	4
3,07	3	5	3	4	2	4	1	3

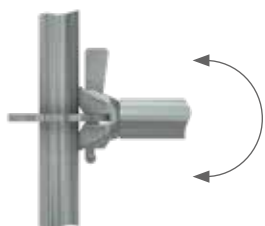
COMBI MÉTRIQUE, ACIER: CHARGE PONCTUELLE

Longueur [m]	Longueur L [m] deux cotés (b) - un coté (e)							
	1,50		2,00		2,50		3,00	
	b	e	b	e	b	e	b	e
O-Moise renforcée								
1,39	6	6	5	6	5	6	4	6
1,50	6	6	5	6	4	6	4	6
O-Poutrelle tube								
1,50	6	6	5	6	5	6	4	6
2,00	5	6	5	6	4	6	3	5
2,50	4	6	4	5	3	5	3	5
3,00	3	5	3	4	2	4	2	3

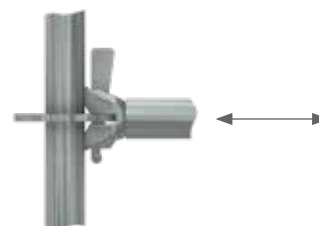
COMBI, ACIER: CHARGE PONCTUELLE

Longueur [m]	U-Moise				Longueur [m]	U-Moise renforcée				Longueur [m]	U-Poutrelle tube			
	Longueur L [m]					Longueur L [m]					Longueur L [m]			
	1,57	2,07	2,57	3,07		1,57	2,07	2,57	3,07		1,57	2,07	2,57	3,07
0,42	6	6	6	6	1,09	6	6	5	5	1,57	6	5	5	4
0,73	6	6	6	5	1,40	5	5	4	4	2,07	5	4	4	3
1,04	5	5	4	4	1,54	5	4	4	4	2,57	4	4	3	3
										3,07	3	3	2	1

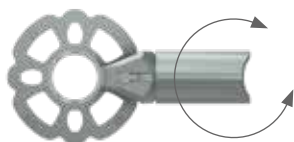
Toutes les valeurs indiquées sont des charges de travail admissibles \* avec une charge uniforme des deux côtés

**LES CAPACITÉS DE CHARGES \*COMBI-MOISES-DIAGONALES SELON L'APPROBATION: Z-8.22-921: MJ COMBI**
**FLEXION  $M_y$** 


$$M_{y,R,d} = \pm 110,0 \text{ kNcm}$$

**POUSSÉE NORMALE N**


$$V_{N,R,d} = \pm 33,0 \text{ kN}$$

**TORSION  $M_T$** 


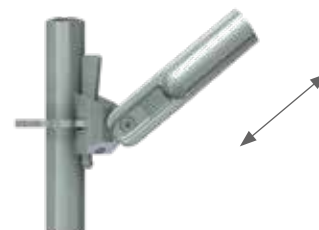
$$M_{T,R,d} = \pm 64,3 \text{ kNcm, Moise}$$

**POUSSÉE HORIZONTALE  $V_y$** 


$$V_{y,R,d} = \pm 17,3 \text{ kN}$$

**FLEXION  $M_z$** 

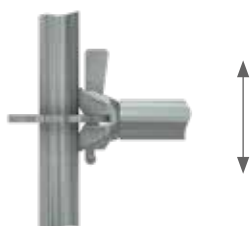

$$M_{z,R,d} = \pm 45,0 \text{ kNcm}$$

**POUSSÉE NORMALE  $N_v$  DIAGONALE HAUTEUR 2,00 M**

**PRESSION-VERS LE HAUT**

Longueur de travée [m]	0,73	1,09	1,40	1,57	2,07	2,57	3,07	4,14
$N_{v,R,d}$ [kN]	15,9	16,6	17,5	18,1	18,5	18,5	18,5	18,5

**PRESSION-VERS LE BAS**

Longueur de travée [m]	0,73	1,09	1,40	1,57	2,07	2,57	3,07	4,14
$N_{v,R,d}$ [kN]	-16,3	-16,8	-15,3	-14,9	-13,7	-12,2	-10,6	-6,0

**POUSSÉE VERTICALE  $V_z$** 


Poussée verticale, simple connection: O-Moise:  $V_{z,R,d} = \pm 38,3 \text{ kN}$

Vertikale Querkraft, Einzelanschluss: U-Moise:  $V_{z,R,d} = \pm 32,1 \text{ kN}$

Le contrôle séparé pour la rosace n'est pas requis.

La capacité de charge correspond à la résistance du système (comprend des coefficients partiels) „Charge admissible” ou „charge de travail” est obtenue en divisant la capacité de charge par = 1,5.

## SOCLE RÉGLABLE

EN

- Acier galvanisé à chaud
- Tige filetée
- Embase 150 x 150 mm
- Pour mise à niveau de l'échafaudage en cas de différence de hauteur du sol
- Poignée de l'écrou avec cuvette pour centrer le tube sur le filetage
- Encoche sur la tige filetée pour empêcher l'enlèvement de l'écrou
- Peut également être utilisé comme fourche à vérin

Longueur (m)	Poids (kg)	PQT (pcs.)	Article N°	Prix €
0,30	2,40	375	000318	17,80
0,50	3,10	300	000319	21,30
0,60	3,40	300	000320	22,00
0,78	3,90	250	000321	29,80
1,00	4,70	200	000322	35,70



## SOCLE RÉGLABLE ORIENTABLE

EN

- Acier galvanisé à chaud
- Tige filetée
- Embase 150 x 150 mm
- Pour mise à niveau de l'échafaudage en cas de différence de hauteur du sol
- Poignée de l'écrou avec cuvette pour centrer le tube sur le filetage
- Encoche sur la tige filetée pour empêcher l'enlèvement de l'écrou
- Peut également être utilisé comme fourche à vérin
- Des renforts d'échafaudage supplémentaires au point de base dans le sens longitudinal sont nécessaires
- Charge admissible : 25,4 kN

Longueur (m)	Poids (kg)	PQT (pcs.)	Article N°	Prix €
0,50	3,10	250	000323	46,30
0,80	4,30	200	013292	54,50



## SOCLE RÉGLABLE RENFORCE

EN

- Acier galvanisé à chaud
- Embase 150 x 150 mm
- Pour mise à niveau de l'échafaudage en cas de différence de hauteur du sol
- Poignée de l'écrou avec cuvette pour centrer le tube sur le filetage
- Peut également être utilisé comme fourche à vérin
- Adapté aux charges lourdes
- Charge admissible: Npl, Rd = 197 kN, Mpl, Rd = 105 kNcm, Vpl, Rd = 85,2 kN

Longueur (m)	Poids (kg)	PQT (pcs.)	Article N°	Prix €
0,60	6,70	200	007095	47,50

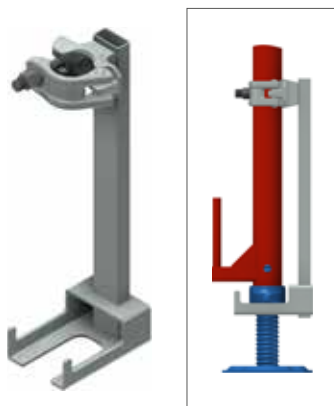




## FIXATION DE SOCLE



- Acier galvanisé à chaud
- Avec demi-collier
- Sert à fixer le socle au montant lors de la manutention de l'échafaudage à l'aide d'une grue

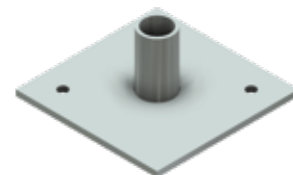


Hauteur (m)	Poids (kg)	SW	PQT (pcs.)	Article N°	Prix €
0,40	2,00	19	200	010294	30,20

## SOCLE FIXE



- Acier galvanisé à chaud
- Embase 150 x 150 mm
- Avec tube de 60 mm de haut
- Pour reprise des charges sur la base



Poids (kg)	Article N°	Prix €
1,00	000090	17,20

## FIXATION DE SOCLE AVEC TÊTE À CLAVETTE



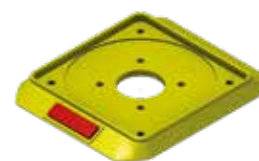
- Acier galvanisé à chaud
- Sert à fixer le socle au montant lors de la manutention de l'échafaudage à l'aide d'une grue
- Ne convient pas comme protection anti soulèvement



Longueur (m)	Poids (kg)	PQT (pcs.)	Article N°	Prix €
0,64	2,40	200	007165	30,90

## CALE POUR SOCLE

- Plastique
- Avec réflecteur



PQT (pcs.)	Article N°	Prix €
80	008110	4,40

## FOURCHE A VERIN

- Acier galvanisé à chaud
- Élément porteur pour échafaudages pour échafaudage de coffrage
- Sert à maintenir des poutres carrées et des poutres de coffrage



Dimension de l'ouverture (mm)	Poids (kg)	PQT (pcs.)	Article N°	Prix €
148	5,60	200	000693	40,60
180	8,30	-	011537	49,90

## MADRIER BOIS

- Pour la répartition de charge
- Scié brut
- Dimensions +/- 10 mm



Longueur (m)	Largeur (m)	Hauteur (m)	Poids (kg)	Article N°	Prix €	Preis (€)
1,00	0,24	0,04	1,50	80	009203	10,20
1,50	0,24	0,04	2,25	80	010360	12,30

**EMBASE DE DÉPART**



- Equipée d'un disque perforé
- À poser sur platines fixes ou socle réglable
- Le montant s'emboîte ensuite sur l'embase



Longueur (m)	Poids (kg)	Article N°	Prix €
0,23	1,40	004833	15,30
0,43	2,50	004525	39,40

**MONTANT VERTICAL AVEC GOUJON EMBOUTI**



- Tube acier Ø 48,3 x 3,2 mm, galvanisé à chaud
- Disque perforé tous les 50 cm offrant jusqu'à huit points de raccordements
- Quatre petites fentes pour les angles droits
- Quatre grandes fentes pour les angles libres



Hauteur (m)	Poids (kg)	PQT (pcs.)	Article N°	Prix €
0,50	3,20	80	000696	25,70
1,00	5,20	40	000706	33,10
1,50	7,70	40	000719	47,10
2,00	9,80	40	000727	53,90
2,50	12,10	40	000764	73,60
3,00	14,40	40	000738	80,00
3,50	16,70	40	002892	95,80
4,00	18,50	40	000745	102,50

**MONTANT VERTICAL DE DÉPART**



- Tube acier, galvanisé à chaud, avec disque perforé bas, en alternative à l'embase de départ en partie basse de l'échafaudage.



Hauteur (m)	Poids (kg)	PQT (pcs.)	Article N°	Prix €
0,66	4,20	40	005751	37,00
1,16	6,50	40	005752	50,70
2,16	11,00	40	004712	74,60
3,16	15,40	40	005753	104,80

## MONTANT VERTICAL SANS GOUJON



- Tube acier Ø 48,3 x 3,2 mm, galvanisé à chaud
- Disque perforé tous les 50 cm offrant jusqu'à huit points de raccords
- Avec 2 trous en-haut et en-bas,  
pour mise en place du goujon de montant (Réf. 005114).
- La solution optimale pour les échafaudages suspendus.



Hauteur (m)	Poids (kg)	PQT (pcs.)	Article N°	Prix €
0,50	2,80	40	000697	27,80
1,00	4,30	40	000707	35,30
1,50	6,80	40	000720	50,40
2,00	8,90	40	000728	57,90
2,50	11,20	40	000765	79,00
3,00	13,50	40	000739	85,70
4,00	17,60	40	000746	106,10

## GOUJON DE MONTANT



- Avec 2 boulons M12 x 70 (Réf. 005114) et écrous de sécurité (Réf. 005817)



Longueur (m)	Poids (kg)	Article N°	Prix €
0,52	2,00	005114	13,40

## BOULON M12 X 65



EN

- Pour fixation du goujon de montant (Réf. 005114)



Poids (kg)	PQT (pcs.)	Article N°	Prix €
0,06	100	010697	3,80

## ÉCROU AUTOBLOQUANT M12



EN

- Pour fixation du goujon de montant (Réf. 005114)



Poids (kg)	PQT (pcs.)	Article N°	Prix €
0,02	200	005817	0,60

## GOUPILLE CLIPS 12 X 60



EN

- Acier électrozingué

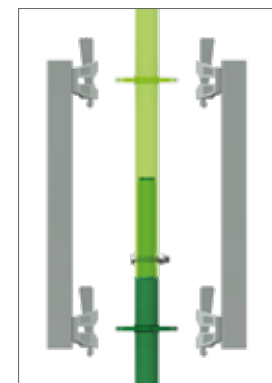


Poids (kg)	PQT (pcs.)	Article N°	Prix €
0,085	100	012057	2,40

**RACCORD DE MONTANT** 

- Acier galvanisé à chaud, à installer par paire.
- Assure la sécurité lorsque l'échafaudage est utilisé en suspendu ou lors de la manutention à l'aide d'une grue.
- Charge admissible : 18 kN

Longueur (m)	Poids (kg)	Article N°	Prix €
0,50	3,61	005115	43,00



**GOUJON AVEC DEMI-COLIER** 

- Acier galvanisé à chaud
- Peut être vissé sur des poutres en treillis, les tubes ou les moises (Pas pour support plancher U)

Longueur (m)	Poids (kg)	Article N°	Prix €
0,20	1,90	009726	27,60



**GOUJON AVEC DEMI-COLIER** 

- Acier galvanisé à chaud
- Peut être vissé sur des poutres en treillis, tubes ou moises

Longueur (m)	Poids (kg)	SW	Article N°	Prix (€)
0,30	1,80	22	000223	27,60
0,30	1,80	19	000222	27,60



**GOUJON PROFIL U** 

- Acier galvanisé à chaud
- Permet la mise en place de poteau sur poutres lors de franchissement
- Avec boulon de sécurité
- Également compatible avec poutrelles tube ou profil-U

Longueur (m)	Poids (kg)	SW	Article N°	Prix €
0,30	2,00	19	008290	33,70



## GOUIILLE DE SÉCURITÉ



- Sécurité anti-soulèvement des joints d'échafaudage contre un levage involontaire, par ex. lors de déplacement avec une grue ou dans des conditions de vent particulières



Diamètre (cm)	Poids (kg)	PQT (pcs.)	Article N°	Prix €
0,90	0,15	100	000508	1,40
1,10	0,15	100	006241	1,50

## MANCHON DE PROTECTION

- Plastique
- Pour couvrir le disque perforé



Poids (kg)	PQT (pcs.)	Article N°	Prix €
0,06	40	009772	7,00

## COUVRE TUBE - 1 PIÈCE

- Capuchon de protection pour tubes Ø 48,3 mm



Exécution	Poids (kg)	PQT (pcs.)	Article N°	Prix €
Un réflecteur	0,10	60	011281	3,60

## COUVRE TUBE - 2 PIÈCES

- Capuchon de protection pour tubes Ø 48,3 mm



Exécution	Poids (kg)	PQT (pcs.)	Article N°	Prix €
Deux réflecteurs	0,15	60	011282	3,80

MOISE



- Acier galvanisé à chaud
- Avec raccords à clavette pour fixation aux disques perforés
- Pour utilisation en tant que supports de planchers en contreventements ou en garde-corps
- Des joints de sécurité peuvent également être mis en place sur les moises supports de planchers pour empêcher leur soulèvement



Longueur (m)	Poids (kg)	PQT (pcs.)	Article N°	Prix €
0,39	2,00	100	006232	31,40
0,42	2,00	100	005754	31,40
0,45	2,20	100	008250	31,40
0,50	2,20	100	004834	29,00
0,73	3,50	50/100	000699	25,40
1,00	4,00	50/100	000809	30,90
1,04	3,90	50/100	005755	30,20
1,09	4,50	50/100	000709	30,30

Longueur (m)	Poids (kg)	PQT (pcs.)	Article N°	Prix €
1,29	5,30	50/100	000714	37,10
1,40	5,80	50/100	000715	37,10
1,54	6,06	50/100	005756	37,10
1,57	6,40	50/100	000722	37,10
2,07	7,80	50/100	000730	43,40
2,57	9,70	50/100	000734	49,50
3,07	11,00	50/100	000741	55,80
4,14	14,90	100	004860	81,40

MOISE RENFORCÉE



- Acier galvanisé à chaud
- Avec raccords à clavette pour fixation aux disques perforés
- Pour utilisation en tant que supports de planchers pour des charges plus élevées



Largeur (m)	Poids (kg)	PQT (pcs.)	Article N°	Prix €
1,09	6,90	50	000767	63,50
1,29	7,80	50	000768	70,80
1,40	8,50	50	013771	74,30

POUTRELLE TUBE



- Acier galvanisé à chaud
- Avec raccords à clavette pour fixation aux disques perforés
- Pour utilisation en tant que supports de planchers pour des charges et portées élevées



Largeur (m)	Poids (kg)	PQT (pcs.)	Article N°	Prix €
1,57	9,70	50	000771	76,20
2,07	12,80	50	000772	92,10
2,57	15,90	50	000773	108,00
3,07	19,00	50	000774	123,90

SUPPORT PLANCHER-U 

- Acier galvanisé à chaud
- Avec raccords à clavette pour fixation aux disques perforés
- Pour utilisation en tant que supports de planchers UNI-CONNECT

Largeur (m)	Poids (kg)	PQT (pcs.)	Article N°	Prix €
0,42	2,20	200	004284	29,90
0,73	3,10	50/100	000821	29,20
1,04	4,20	50/100	005572	44,60
1,09	4,50	50/100	000822	42,80
1,40	5,60	50/100	000823	62,60

SUPPORT PLANCHER RENFORCÉ-U 

- Acier galvanisé à chaud
- Avec raccords à clavette pour fixation aux disques perforés
- Pour utilisation en tant que supports de planchers UNI-CONNECT pour des charges plus élevées

Breite (m)	Gewicht (kg)	VPE (Stk.)	Art.-Nr.	Preis (€)
1,57	10,20	50/100	012174	82,20
2,07	13,70	50/100	013983	98,40
2,57	17,10	50/100	013984	114,00
3,07	20,50	50/100	013985	130,10

POUTRELLE PROFIL-U 

- Acier galvanisé à chaud
- Avec raccords à clavette pour fixation aux disques perforés
- Pour utilisation en tant que supports de planchers UNI-CONNECT pour des charges et portées élevées

Largeur (m)	Poids (kg)	PQT (pcs.)	Article N°	Prix €
1,57	9,80	50	002716	82,20
2,07	12,80	50	002741	98,40
2,57	16,00	50	005138	114,00
3,07	19,20	50	002471	130,10



**POUTRE TREILLIS PROFIL-U**



- Tube acier Ø 48,3 mm, galvanisé à chaud
- Avec raccords à clavette pour fixation aux disques perforés
- Tableau des charges admissibles disponible sur demande

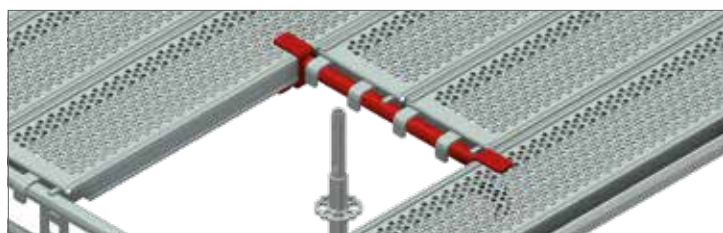


Longueur (m)	Hauteur (m)	Poids (kg)	PQT (pcs.)	Article N°	Prix (€)
2,07	0,50	20,22	25	014570	208,40
2,57	0,50	27,00	25	014571	229,90
3,07	0,50	34,50	25	014572	262,00

**MOISE „PLANCHER À PLANCHER“**



- Acier galvanisé à chaud
- Support intermédiaire pour évidements
- Permet de faire des réservations entre deux planchers acier
- Charge maximale : classe 3

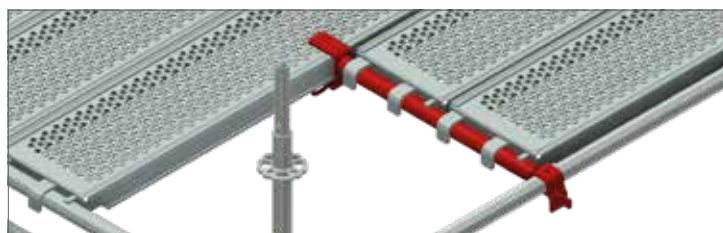


Largeur (m)	Poids (kg)	Article N°	Prix €
0,32	3,30	005662	36,70
0,64	4,50	005663	40,80
0,96	5,70	005664	46,20

**MOISE „PLANCHER À TUBE“**



- Acier galvanisé à chaud
- Support intermédiaire pour évidements
- Permet de faire des réservations entre un planchers acier et un tube



Largeur (m)	Poids (kg)	Article N°	Prix €
0,32	2,70	005665	36,70
0,64	3,80	005666	43,50
0,96	4,90	005667	53,30



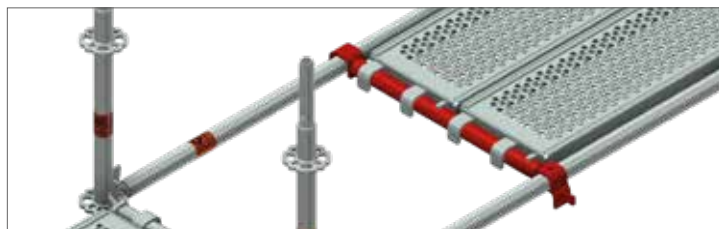
## MOISE „TUBE À TUBE“



- Acier galvanisé à chaud
- Permet de faire des réservations entre deux tubes
- Support de panneaux d'échafaudage pour passage



Largeur (m)	Poids (kg)	PQT (pcs.)	Article N°	Prix €
0,73	3,70	50	000704	27,90
1,09	5,00	50	000712	32,50
1,40	6,10	50	000717	42,20
1,57	6,70	50	000726	45,20
2,07	8,40	50	000761	55,40
2,57	10,20	50	000775	66,30
3,07	12,00	50	000776	75,50



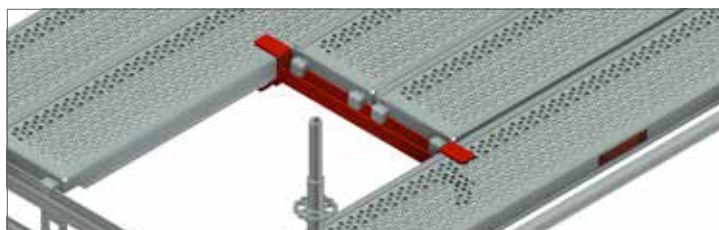
## MOISE „PLANCHER À PLANCHER“ RENFORCÉ-U



- Acier galvanisé à chaud
- Support intermédiaire pour évidements
- Permet de faire des réservations entre deux planchers acier
- Charge maximale : classe 3



Largeur (m)	Poids (kg)	Article N°	Prix €
0,32	3,30	006758	30,20
0,64	4,40	006759	42,30
0,96	5,70	006760	57,10



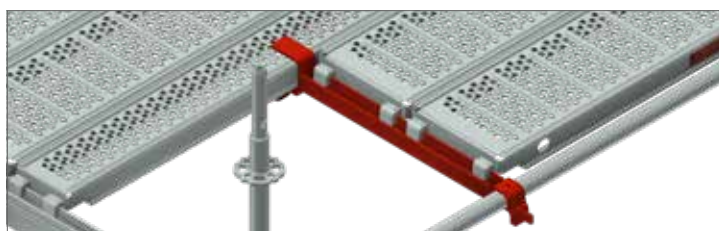
## MOISE „PLANCHER À TUBE“ RENFORCÉ-U



- Acier galvanisé à chaud
- Support intermédiaire pour évidements
- Permet de faire des réservations entre un planchers acier et un tube



Largeur (m)	Poids (kg)	Article N°	Prix €
0,32	3,10	006761	27,40
0,64	4,10	006762	30,30
0,96	5,40	006763	57,10



## DIAGONALE VERTICALE



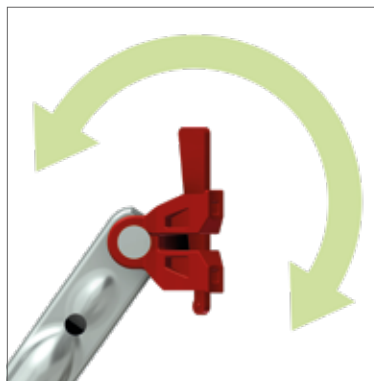
- Tube acier Ø 48,3 x 2,3 mm, galvanisé à chaud
- Avec fixations rotatives à clavettes
- Permet le contreventement vertical de l'échafaudage

Hauteur de travées (m)	Longueur (m)	Poids (kg)	PQT (pcs.)	Article N°	Prix €
0,50	1,57	6,40	50	004932	53,00
0,50	2,07	7,80	50	004931	55,20
0,50	2,57	9,30	50	004930	59,00
0,50	3,07	10,90	50	004929	63,40

Hauteur de travées (m)	Longueur (m)	Poids (kg)	PQT (pcs.)	Article N°	Prix €
1,00	0,50	4,70	50	004946	50,10
1,00	0,73	4,20	50	006753	43,30
1,00	1,00	5,40	50	004943	49,30
1,00	1,04	6,25	50	005544	45,90
1,00	1,09	6,30	50	000810	45,90
1,00	1,29	6,40	50	005761	49,00
1,00	1,40	6,90	50	000811	51,70
1,00	1,54	7,00	50	005762	52,70
1,00	1,57	7,10	50	000812	54,30
1,00	2,07	8,40	50	000813	56,70
1,00	2,57	9,80	50	000814	60,50
1,00	3,07	11,20	50	000815	65,30

Hauteur de travées (m)	Longueur (m)	Poids (kg)	PQT (pcs.)	Article N°	Prix €
1,50	0,73	5,90	50	006754	46,20
1,50	1,09	6,80	50	000816	49,20
1,50	1,40	7,20	50	000806	54,10
1,50	1,57	8,10	50	000817	56,30
1,50	2,07	9,20	50	000818	58,40
1,50	2,57	10,40	50	000819	62,10
1,50	3,07	11,80	50	000820	66,60

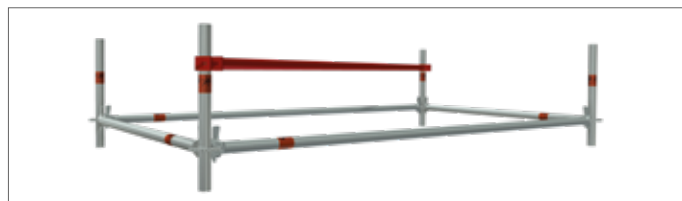
Hauteur de travées (m)	Longueur (m)	Poids (kg)	PQT (pcs.)	Article N°	Prix €
2,00	0,50	7,00	50	004791	57,80
2,00	0,73	7,90	50	000702	50,50
2,00	1,00	7,60	50	004717	50,90
2,00	1,04	8,20	50	006430	51,70
2,00	1,09	8,30	50	000711	51,50
2,00	1,29	8,50	50	006689	54,60
2,00	1,40	8,70	50	000716	56,80
2,00	1,57	8,80	50	000725	53,00
2,00	2,07	9,60	50	000733	55,30
2,00	2,57	10,40	50	000737	59,10
2,00	3,07	11,20	50	000744	62,90



## DIAGONALE HORIZONTALE VARIABLE



- Tube acier galvanisé à chaud
- Mise en place à hauteur variable dans une travée
- Pour contreventement horizontal de l'échafaudage



Largeur de travées (m)	Longueur de travées (m)	Poids (kg)	PQT (pcs.)	Article N°	Prix €
0,73	1,57	6,80	50	007736	49,90
0,73	2,07	8,20	50	007737	56,70
0,73	2,57	9,60	50	007738	63,10
0,73	3,07	11,10	50	007739	78,60

Largeur de travées (m)	Longueur de travées (m)	Poids (kg)	PQT (pcs.)	Article N°	Prix €
1,57	1,57	8,10	50	007744	60,90
1,57	2,07	9,40	50	007748	68,60
1,57	2,57	10,70	50	007746	77,80
1,57	3,07	12,00	50	007747	87,80

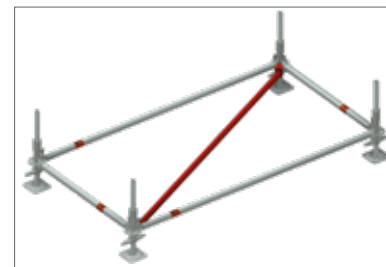
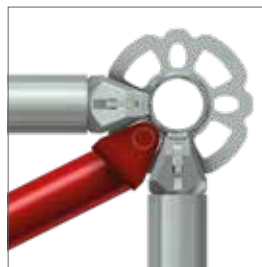
Largeur de travées (m)	Longueur de travées (m)	Poids (kg)	PQT (pcs.)	Article N°	Prix €
1,09	1,09	6,20	50	007687	46,40
1,09	1,57	7,30	50	007740	52,40
1,09	2,07	8,60	50	007741	58,80
1,09	2,57	10,00	50	007742	68,40
1,09	3,07	11,40	50	007743	82,00

Largeur de travées (m)	Longueur de travées (m)	Poids (kg)	PQT (pcs.)	Article N°	Prix €
2,07	2,07	10,40	50	007749	82,00
2,07	2,57	11,50	50	007750	86,70
2,07	3,07	12,80	50	007756	94,60

## DIAGONALE HORIZONTALE



- Acier galvanisé à chaud
- Sert à rigidifier les niveaux horizontaux dans l'échafaudage
- dans des mailles rectangulaires
- Avec goujon des deux côtés
- Élément à sécuriser contre le soulèvement

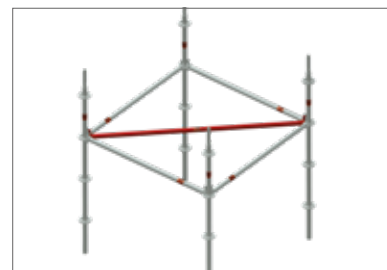


Largeur de travées (m)	Longueur de travées (m)	Poids (kg)	PQT (pcs.)	Article N°	Prix €
1,09	2,07	6,00	50	002878	52,90
0,73	2,57	7,00	50	005763	57,50
1,09	2,57	7,20	50	006393	62,90
1,57	2,57	7,60	50	010235	74,00
2,07	2,57	8,50	50	006374	81,20
1,09	3,07	8,40	50	006394	76,10

## MOISE DIAGONALE HORIZONTALE



- Acier galvanisé à chaud
- Pour contreventement horizontal des mailles carrées
- Mise en place au niveau des rosaces par clavette
- Avec tête à clavette des deux côtés

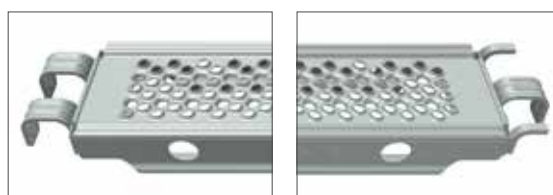


Largeur de travées (m)	Longueur de travées (m)	Poids (kg)	PQT (pcs.)	Article N°	Prix €
1,57	1,57	7,70	50	005764	57,90
2,07	2,07	10,00	50	005765	72,10
2,57	2,57	12,20	50	005766	86,20
3,07	3,07	14,50	50	005767	100,20

## PLANCHER ACIER SUPPORT TUBULAIRE 0,19 M



- Acier galvanisé à chaud
- Surface perforé et antidérapante
- Facilement empilable
- Avec protection anti-soulèvement intégrée
- Plancher de compensation pour combler les plateformes et consoles



Longueur (m)	Largeur (m)	Poids (kg)	(CC)	PQT (pcs.)	Article N°	Prix €
0,73	0,19	5,00	6	100/120	008750	60,10
1,09	0,19	6,70	6	100/120	008751	69,10
1,40	0,19	8,10	6	100/120	008753	70,20
1,57	0,19	9,00	6	100/120	008754	70,90
2,07	0,19	11,30	6	100/120	008755	79,00
2,57	0,19	13,70	5	100/120	008756	91,10
3,07	0,19	16,10	4	100/120	008757	103,90

## PLANCHER ACIER SUPPORT TUBULAIRE OPTI-LINE 0,32 M



- Acier galvanisé à chaud
- Extrêmement robuste, pour les travaux les plus difficiles
- Surface antidérapante et sûre grâce à une perforation prononcée
- Plancher plus léger grâce à la réduction de l'épaisseur des parois et optimisation du profilage
- Facilement empilable grâce aux rainures de guidage



**NOUVEAU PROFIL DE SURFACE**



Longueur (m)	Largeur (m)	Poids (kg)	(CC)	PQT (pcs.)	Article N°	Prix €
0,73	0,32	5,70	6	60/80	013393	67,50
1,09	0,32	7,80	6	60/80	013394	68,30
1,40	0,32	9,50	6	60/80	013396	80,40
1,57	0,32	10,50	6	60/80	013397	78,10
2,07	0,32	13,70	6	60/80	013398	89,30
2,57	0,32	16,40	5	60/80	013399	101,70
3,07	0,32	19,10	4	60/80	013400	115,30

**PLANCHER EN ACIER 0,19 M - UC**  

- Acier galvanisé à chaud
- Extrêmement robuste, pour les travaux les plus difficiles
- Plancher de compensation pour combler les plateformes et consoles
- Surface antidérapante et sûre grâce à une perforation prononcée
- Facilement empilable grâce aux rainures de guidage



Longueur (m)	Largeur (m)	Poids (kg)	(CC)	PQT (pcs.)	Article N°	Prix €
0,73	0,19	4,20	6	100/120	008780	47,70
1,09	0,19	6,40	6	100/120	008781	56,70
1,57	0,19	8,50	6	100/120	008782	58,30
2,07	0,19	10,60	6	100/120	008783	67,90
2,57	0,19	12,70	5	100/120	008784	79,40
3,07	0,19	15,90	4	100/120	008785	92,30

**PLANCHER EN ACIER „OPTI-LINE“ 0,32 M - UC**  

- Acier galvanisé à chaud
- Extrêmement robuste, pour les travaux les plus difficiles
- Surface antidérapante et sûre grâce à une perforation prononcée
- Plancher plus léger grâce à la réduction de l'épaisseur des parois et optimisation du profilage
- Facilement empilable grâce aux rainures de guidage
- Répond aux exigences de la norme DIN EN 12811
- Conforme à la norme DIN 4420
- Soudé par points



**NOUVEAU PROFIL DE SURFACE**

Longueur (m)	Largeur (m)	Poids (kg)	(CC)	PQT (pcs.)	Article N°	Prix €
0,73	0,32	5,60	6	60/80	008770	66,60
1,09	0,32	7,70	6	60/80	008771	67,80
1,40	0,32	9,30	6	60/80	011731	69,00
1,57	0,32	10,90	6	60/80	008772	69,70
2,07	0,32	13,90	6	60/80	008773	78,20
2,57	0,32	16,90	5	60/80	008774	90,30
3,07	0,32	19,80	4	60/80	008775	102,60
4,14	0,32	31,00	3	60/80	008766	200,50

## PLANCHER EN ALUMINIUM AVEC CAPUCHONS EN ACIER 0,32 M



- Antidérapant et facilement empilable
- Rapport optimisé entre le poids et la capacité de charge grâce à l'optimisation des profils assistée par ordinateur
- Pièces de tête en acier avec des griffes d'accrochage optimisées, donc robustes et durables
- Des renforts de poutre brevetés dans la zone de marche assurent une déflexion minimale et une résistance maximale au glissement



Longueur (m)	Largeur (m)	Poids (kg)	(CC)	PQT (pcs.)	Article N°	Prix €
0,73	0,32	3,80	6	18	012323	115,90
1,09	0,32	5,10	6	18	012324	121,80
1,40	0,32	6,30	6	18	012325	124,70
1,57	0,32	6,90	6	18	012326	128,10
2,07	0,32	8,80	6	18	012327	151,10
2,57	0,32	10,70	5	18	012328	173,30
3,07	0,32	12,50	4	18	012329	199,80

## PLANCHER TOUT ALUMINIUM 0,61 M



- Rutschhemmend und gut stapelbar
- Optimiertes Verhältnis von Gewicht und Tragkraft durch computerunterstützte Profilloptimierung
- Stahlkopfstücke mit optimierten Einhängkrallen, dadurch robust und langlebig
- Patentierte Holmverstärkungen im Laufbereich sorgen für minimale Durchbiegung und größtmögliche Trittsicherheit



Longueur (m)	Largeur (m)	Poids (kg)	(CC)	PQT (pcs.)	Article N°	Prix €
0,73	0,61	6,80	6	18	006625	131,80
1,09	0,61	8,80	6	18	006627	154,60
1,40	0,61	11,90	6	18	006629	176,10
1,57	0,61	13,40	6	18	006631	175,00
2,07	0,61	14,50	6	18	006632	212,00
2,57	0,61	17,10	5	18	006633	250,40
3,07	0,61	20,30	4	18	006634	284,50

PLANCHER ALU/BOIS - UC



- Contreplaqué en bois étanche de 12 mm
- Type BFU-100 G-12
- Embout avec griffes d'accrochage en acier galvanisé

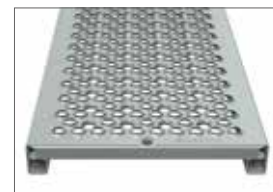


Longueur (m)	Largeur (m)	Poids (kg)	(CC)	PQT (pcs.)	Article N°	Prix €
0,73	0,61	6,30	3	14	000479	112,60
1,09	0,61	8,40	3	14	003195	126,20
1,57	0,61	13,20	3	14	000481	150,20
2,07	0,61	17,00	3	14	000482	167,50
2,57	0,61	20,00	3	14	000483	191,10
3,07	0,61	23,00	3	14	000484	226,00

PLANCHER EN ACIER 0,30 M



- Acier galvanisé à chaud
- Surface antidérapante et non glissante grâce au profilage des trous



Länge (m)	Breite (m)	Gewicht (kg)	VPE (Stk.)	Art.-Nr.	Preis (€)
1,00	0,30	6,75	80	013310	52,10
1,50	0,30	9,75	80	013311	61,60
2,00	0,30	12,80	80	013312	70,70
2,50	0,30	15,85	80	013313	80,30



## PLANCHER ANGLE DROIT



- Galvanisé à chaud
- Comme complément pour les plancher de système dans le droit angle intérieur
- Surface antidérapante



Exécution	Longueur (m)	Largeur (m)	Poids (kg)	Article N°	Prix €
1-Plancher	0,32	0,32	4,45	013862	89,20

## PLANCHER TRAPPE ALU/BOIS SUPPORT TUBULAIRE



ID

- Contreplaqué en bois étanche de 12 mm Type BFU-100 G-12
- Avec échelle alu intégrée
- Embout en acier galvanisé
- Ouverture vers l'arrière de la trappe



Longueur (m)	Largeur (m)	Poids (kg)	(CC)	PQT (pcs.)	Article N°	Prix €
2,57	0,61	25,50	3	14	005848	375,40
3,07	0,61	29,80	3	14	005849	411,20

## PLANCHER TRAPPE TOUT ALUMINIUM SUPPORT TUBULAIRE



ID

- Cadre alu + habillage alu
- Léger, antidérapant et robuste
- Avec échelle alu intégrée
- Embout en acier galvanisé
- Ouverture vers l'arrière de la trappe



Longueur (m)	Largeur (m)	Poids (kg)	(CC)	PQT (pcs.)	Article N°	Prix €
2,57	0,61	26,60	4	14	005546	449,30
3,07	0,61	30,50	3	14	004679	493,90

## PLANCHER TRAPPE TOUT ALUMINIUM - UC



- Cadre alu + habillage alu
- Avec échelle alu intégrée (Téléscopique sur longueur 2,07 m)
- Trappe d'accès en acier avec verrouillage de sécurité
- Ouverture facile du verrou de l'échelle, également par le dessus du plancher
- Embout avec griffes d'accrochage en acier galvanisé



Longueur (m)	Largeur (m)	Poids (kg)	(CC)	PQT (pcs.)	Article N°	Prix €
2,07	0,61	23,30	4	14	009872	415,80
2,57	0,61	23,70	4	14	000486	423,80
3,07	0,61	26,70	3	14	000488	473,00

## PLANCHER TRAPPE TOUT ALUMINIUM - UC - SANS ÉCHELLE



- Cadre alu + habillage alu
- Sans échelle intégrée
- Trappe d'accès en acier avec verrouillage de sécurité
- Embout avec griffes d'accrochage en acier galvanisé



Longueur (m)	Largeur (m)	Poids (kg)	(CC)	Article N°	Prix €
1,57	0,61	11,00	14	009079	279,90
2,07	0,61	17,50	14	000490	295,70
2,57	0,61	20,00	14	002250	346,40
3,07	0,61	25,00	14	000489	394,00

## PLANCHER TRAPPE ALU/BOIS - UC



- Contreplaqué en bois étanche de 12 mm Type BFU-100 G-12
- Avec échelle alu intégrée
- Embout avec griffes d'accrochage en acier galvanisé



Longueur (m)	Largeur (m)	Poids (kg)	(CC)	PQT (pcs.)	Article N°	Prix €
2,57	0,61	24,00	3	14	000492	359,10
3,07	0,61	29,00	3	14	000494	409,50

## ÉCHELLE D'ÉTAGE



- Pour plancher à trappe sans échelle intégrée
- Avec griffes en acier rivetées pour une fixation sûre aux plancher

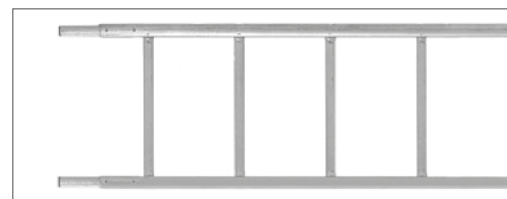


Exécution	Longueur (m)	Largeur (m)	Poids (kg)	PQT (pcs.)	Article N°	Prix €
Aluminium	2,16	0,40	3,00	–	001323	80,70
Acier	2,16	0,40	10,50	80	000172	79,90

## ÉCHELLE D'ACCÈS ALUMINIUM



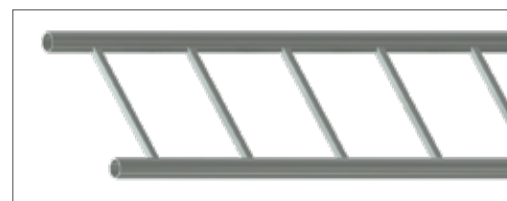
- Convient à tous les types d'échafaudage
- TÜV approuvé
- Raccords de tubes solidement rivetés
- Hauteur de marche 28 cm
- Fixation avec colliers normés possible
- Sabots anti-dérapants



Longueur (m)	Largeur (m)	Poids (kg)	PQT (pcs.)	Article N°	Prix €
2,00	0,47	5,80	20	000409	160,30
3,00	0,47	8,00	20	000410	174,50
4,00	0,47	10,00	20	000411	226,00
5,00	0,47	12,60	20	000412	275,00
6,00	0,47	14,50	20	000413	325,70

## ÉCHELLE D'ACCÈS ACIER

- Tube acier Ø 48,3 mm x 3,2 mm, galvanisé à chaud
- Fixation avec colliers normés possible
- Echelle extrêmement robuste pour utilisation dans l'industrie avec des charges lourdes.
- Raccord possible grâce aux goujons intégrés



Longueur (m)	Largeur (m)	Poids (kg)	PQT (pcs.)	Article N°	Prix €
2,00	0,45	21,00	20	000227	126,60
3,00	0,45	28,50	20	000228	174,70
4,00	0,45	34,50	20	000229	240,00
5,00	0,45	44,50	20	000230	309,90

## VOLÉE D'ESCALIER ALUMINIUM SUPPORT TUBULAIRE



- Pour hauteur de travée de 2,00 m
- Escalier pour montage dans un échafaudage de façade
- Pour un accès rapide et sûr sur les niveaux d'échafaudage
- Des marches antidérapantes permettent une ascension confortable des échafaudages lors du transport de matériaux, sans réduire l'espace de travail dans l'allée principale
- Charge de service maximale  $p=2,5$  kN/m<sup>2</sup>
- Charge ponctuelle à  $0,2 \times 0,2$  m<sup>2</sup>  $F=1,5$  kN
- Conforme à la norme DIN EN 12811-1



Longueur de travées (m)	Longueur (m)	Largeur (m)	Poids (kg)	PQT (pcs.)	Article N°	Prix €
2,57	3,25	0,64	30,00	10	005069	575,70
3,07	3,65	0,64	35,00	10	005780	664,70

## VOLÉE D'ESCALIER ALUMINIUM - UC



- Pour hauteur de travée de 2,00 m
- Escalier pour montage dans un échafaudage de façade
- Pour un accès rapide et sûr sur les niveaux d'échafaudage
- Des marches antidérapantes permettent une ascension confortable des échafaudages lors du transport de matériaux, sans réduire l'espace de travail dans l'allée principale
- Charge de service maximale  $p=2,5$  kN/m<sup>2</sup>
- Charge ponctuelle à  $0,2 \times 0,2$  m<sup>2</sup>  $F=1,5$  kN
- Conforme à la norme DIN EN 12811-1



Longueur de travées (m)	Longueur (m)	Largeur (m)	Poids (kg)	PQT (pcs.)	Article N°	Prix €
2,57	3,25	0,64	23,00	10	000419	524,60
3,07	3,65	0,64	28,00	10	000420	639,60

## GARDE-CORPS EXTÉRIEUR SIMPLE - ESCALIER



- Acier galvanisé à chaud
- Fixation au disque perforé COMBI



Hauteur de travées (m)	Longueur (m)	Poids (kg)	Article N°	Prix €
2,00	2,57	11,10	005071	91,60
2,00	3,07	12,60	000424	106,60

## GARDE-CORPS EXTÉRIEUR DOUBLE - ESCALIER



- Acier galvanisé à chaud
- Pour volée d'escalier alu
- Fixation tubulaire sur moise ou support garde-corps volée d'escalier



Hauteur de travées (m)	Longueur (m)	Poids (kg)	PQT (pcs.)	Article N°	Prix €
2,00	2,57	16,00	40	004603	150,80
2,00	3,07	17,80	40	004209	167,50

## GARDE-CORPS INTERIEUR - ESCALIER



- Acier galvanisé à chaud
- Pour volée d'escalier alu
- Peut être utilisé pour des travées de 2,50 et 3,00 m
- Pour montage au limon d'escalier
- Bouchons d'extrémité intégrés sur la main courante pour la protection



Longueur (m)	Poids (kg)	SW	PQT (pcs.)	Article N°	Prix €
2,25	11,50	19	20	000425	137,80
2,25	11,50	22	20	006942	137,80

## SUPPORT GARDE-CORPS VOLÉE D'ESCALIER



- Acier galvanisé à chaud
- Pour tubes de Ø 48,3 mm
- Pour mise en place d'un garde-corps avec fixation tubulaire



Longueur (m)	Poids (kg)	Article N°	Prix €
0,10	0,70	005781	19,40

## VOLÉE D'ESCALIER DE DEPART ALUMINIUM SUPPORT TUBULAIRE



- Escalier pour montage dans un échafaudage de façade
- Pour un accès rapide et sûr sur les niveaux d'échafaudage
- Des marches antidérapantes permettent une ascension confortable des échafaudages lors du transport de matériaux, sans réduire l'espace de travail dans l'allée principale



Hauteur (m)	Longueur (m)	Largeur (m)	Poids (kg)	PQT (pcs.)	Article N°	Prix €
1,00	1,50	0,64	13,00	10	010747	359,60

## VOLÉE D'ESCALIER DE DEPART ALUMINIUM - UC



- Escalier pour montage dans un échafaudage de façade
- Pour un accès rapide et sûr sur les niveaux d'échafaudage
- Des marches antidérapantes permettent une ascension confortable des échafaudages lors du transport de matériaux, sans réduire l'espace de travail dans l'allée principale



Hauteur (m)	Longueur (m)	Largeur (m)	Poids (kg)	PQT (pcs.)	Article N°	Prix €
1,00	1,49	0,64	11,60	10	006521	340,70
1,50	1,75	0,64	18,60	15	009945	487,40

## GARDE-CORPS EXTÉRIEUR ESCALIER À PALIER



- Acier galvanisé à chaud
- Pour volée d'escalier de départ alu 1,00 m / 1,50 avec palier
- Montage simplifié sur socle vérin et raccordement haut avec demi-collier



Poids (kg)	Article N°	Prix €
11,50	014964	135,70

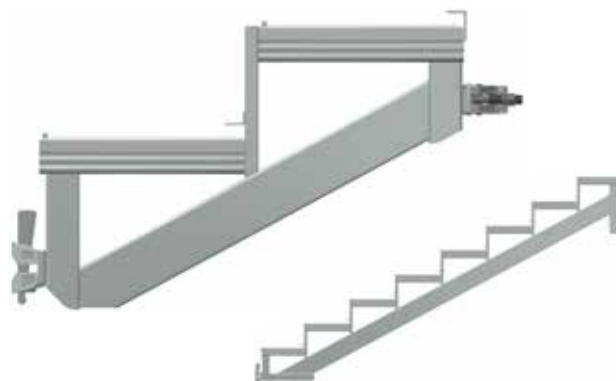
## TOUR D'ESCALIER



## LIMON D'ESCALIER - U



- Acier galvanisé à chaud
- Profil intégré pour planchers acier UC 0,32 m
- Version à 2 marches avec demi-collier en haut et tête à clavette en bas
- Version à 8 marches avec deux têtes à clavettes
- Hauteur de marche 16,60 cm



Exécution	Longueur de travées (m)	Hauteur de travées (m)	Poids (kg)	PQT (pcs.)	Article N°	Prix €
2 Marches	0,73	0,50	8,90	28	011019	198,60
5 Marches	1,57	1,00	19,60	28	011167	326,90
8 Marches	2,57	1,50	35,00	28	010950	480,60

## GARDE-CORPS PALIER ESCALIER



- Acier galvanisé à chaud
- Pour installation dans la tour d'escalier MJ
- Avec crochets / têtes à clavettes pour fixation sur le disque perforé du poteau



Longueur (m)	Hauteur (m)	Poids (kg)	PQT (pcs.)	Article N°	Prix €
0,73	1,10	14,00	20	010991	168,90
1,09	1,10	18,00	20	010992	226,20
1,29	1,10	19,60	20	010993	238,50
1,40	1,10	20,60	20	010994	249,80
1,57	1,10	23,90	20	010995	271,10
2,07	1,10	28,40	20	010996	309,70
2,57	1,10	33,10	20	010997	354,10

## GARDE-CORPS RAMPANT ESCALIER-U



- Acier galvanisé à chaud
- Pour installation dans la tour d'escalier MJ
- Avec crochets / têtes à clavettes pour fixation sur le disque perforé du poteau



Exécution	Longueur de travées (m)	Hauteur de travées (m)	Poids (kg)	PQT (pcs.)	Article N°	Prix €
2 Marches	0,73	0,50	14,00	20	011102	223,50
5 Marches	1,57	1,00	25,00	20	011289	382,60
8 Marches	2,57	1,50	38,00	20	011009	456,90



## MOISE PALIERE ESCALIER



- Acier galvanisé à chaud
- Élément de compensation pour l'installation dans les tours d'escalier
- A mettre au niveau supérieur et inférieur vers le palier
- Avec deux têtes à clavettes



Longueur (m)	Largeur (m)	Poids (kg)	PQT (pcs.)	Article N°	Prix €
0,73	0,11	5,40	50	010981	89,20
1,09	0,11	7,80	50	010982	100,20
1,29	0,11	8,60	50	010983	108,20
1,40	0,11	9,80	50	010984	112,80
1,57	0,11	10,70	50	010985	115,10
2,07	0,11	14,40	50	010986	142,40
2,57	0,11	17,80	50	010987	172,10

## COUVRE JOINT AVEC CROCHETS



- Acier galvanisé à chaud
- Élément de compensation pour fermeture au niveau du palier
- Avec quatre crochets
- Pour combler les espaces entre les éléments de la plateforme

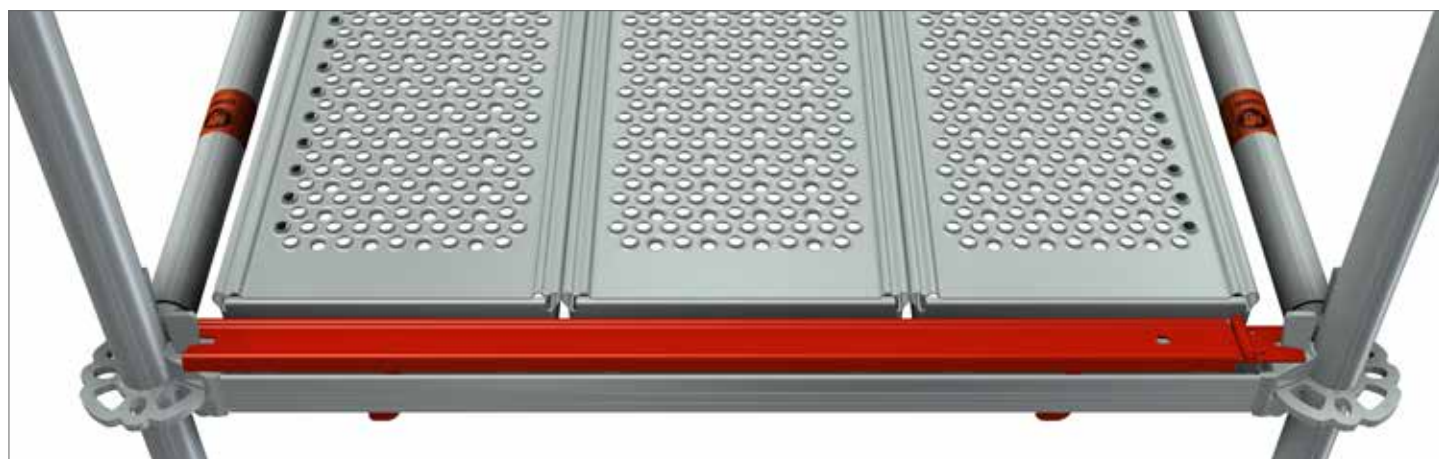


Longueur (m)	Largeur (m)	Poids (kg)	PQT (pcs.)	Article N°	Prix €
0,73	0,11	4,00	50	011020	54,80
1,09	0,11	4,40	50	011021	56,30
1,40	0,11	5,50	50	011022	58,60
1,57	0,11	6,00	50	011023	59,30
2,07	0,11	9,10	50	011024	80,10
2,57	0,11	12,00	50	011025	83,60

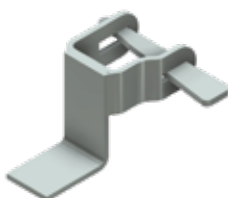
JOINT DE SECURITE PROFIL-U 

- Acier galvanisé à chaud
- Protection anti-soulèvement des planchers UNI-CONNECT

Largeur (m)	Poids (kg)	PQT (pcs.)	Article N°	Prix €
0,42	0,70	-	005758	15,50
0,73	1,30	200	002222	22,60
1,04	1,70	100	005573	24,90
1,09	1,90	100	005580	24,90
1,40	2,50	100	003703	47,80
1,54	2,70	100	005759	50,50
1,57	2,75	100	004307	50,50
2,07	5,20	100	004340	58,30
2,57	6,50	100	005760	66,10
3,07	7,70	100	004599	74,00

COLLIER ANTI-BASCULEMENT A CLAVETTE 

- Acier galvanisé à chaud
- Pour sécuriser les planchers contre le soulèvement
- Avec raccord à clavette



Poids (kg)	Article N°	Prix €
0,70	006850	14,60

ANTI-SOULÈVEMENT AVEC DEMI-COLLIER 

- Acier, galvanisé à chaud
- Avec un demi-collier
- Sécurité anti-soulèvement des planchers



SW	Poids (kg)	Article N°	Prix (€)
19	1,10	008156	15,80
22	1,15	008157	15,80

## PLINTHE BOIS SUPPORT TUBULAIRE



- Bois traité
- Sertie de garnitures acier
- Pour compléter la protection latérale

Longueur (m)	Hauteur (m)	Poids (kg)	PQT (pcs.)	Article N°	Prix €
0,73	0,15	1,50	80	000701	18,90
1,09	0,15	2,50	80	000710	19,60
1,40	0,15	3,10	80	000718	20,30
1,57	0,15	3,50	80	000724	21,10
2,07	0,15	4,30	80	000732	22,60
2,57	0,15	5,70	80	000736	24,20
3,07	0,15	6,30	80	000743	25,70
4,14	0,15	7,90	80	005055	45,00



## PLINTHE ALUMINIUM SUPPORT TUBULAIRE



- Aluminium
- Pour compléter la protection latérale

Longueur (m)	Hauteur (m)	Poids (kg)	PQT (pcs.)	Article N°	Prix €
0,73	0,15	1,30	80	005772	29,30
1,09	0,15	1,90	80	005773	35,00
1,40	0,15	2,40	80	006120	38,60
1,57	0,15	2,70	80	005774	40,60
2,07	0,15	3,40	80	005775	50,70
2,57	0,15	4,20	80	005776	60,60
3,07	0,15	4,90	80	005777	70,80



## PLINTHE EN ACIER SUPPORT-O



- Acier galvanisé à chaud
- Pour compléter la protection latérale en trois parties

Longueur (m)	Hauteur (m)	Poids (kg)	PQT (pcs.)	Article N°	Prix €
0,73	0,15	1,70	–	006928	21,80
1,09	0,15	2,40	–	006929	26,50
1,57	0,15	3,30	–	006930	33,40
2,07	0,15	4,30	–	006931	39,50
2,57	0,15	5,30	–	006932	46,70
3,07	0,15	6,20	–	006933	53,60

**PLINTHE EN ACIER SUPPORT-U**

ID

- Acier galvanisé à chaud
- Pour compléter la protection latérale en trois parties

Longueur (m)	Hauteur (m)	Poids (kg)	PQT (pcs.)	Article N°	Prix €	
0,73	0,15	1,80	-	011312	21,80	🕒
1,09	0,15	2,50	-	011313	26,50	🕒
1,40	0,15	3,10	-	011314	31,30	🕒
1,57	0,15	3,40	-	011315	33,40	🕒
2,07	0,15	4,40	-	011316	39,50	🕒
2,57	0,15	5,40	-	011317	46,70	🕒
3,07	0,15	6,50	-	011318	53,60	🕒

**PLINTHE BOIS SUPPORT-U**



ID

- Bois traité
- Sertie de garnitures acier
- Pour compléter la protection latérale

Longueur (m)	Hauteur (m)	Poids (kg)	PQT (pcs.)	Article N°	Prix €
0,73	0,15	1,50	80	005056	18,80
1,09	0,15	2,30	80	005057	19,60
1,40	0,15	3,00	80	005058	20,30
1,57	0,15	3,20	80	005059	21,00
2,07	0,15	4,30	80	005060	22,50
2,57	0,15	5,70	80	005061	24,20
3,07	0,15	5,90	80	005062	25,60
4,14	0,15	7,90	80	005063	45,00



**PLINTHE ALUMINIUM SUPPORT-U**



ID

- Aluminium
- Pour compléter la protection latérale

Longueur (m)	Hauteur (m)	Poids (kg)	PQT (pcs.)	Article N°	Prix €
0,73	0,15	1,40	80	005831	29,30
1,09	0,15	2,00	80	005832	35,10
1,40	0,15	2,50	80	006121	38,60
1,57	0,15	2,80	80	005833	40,90
2,07	0,15	3,50	80	005834	51,00
2,57	0,15	4,30	80	005835	60,80
3,07	0,15	5,00	80	005836	70,80



## CONSOLE SUPPORT TUBULAIRE



- Avec goujon
- Fixation par clavette au disque perforé
- Pour élargir l'échafaudage vers l'intérieur ou vers l'extérieur



Largeur (m)	Poids (kg)	PQT (pcs.)	Article N°	Prix €
0,39	3,90	100	004840	50,50
0,73	4,90	20	004841	52,00

## SUPPORT TUBULAIRE



- Fixation par clavette au disque perforé
- Pour plancher acier support tubulaire, existe en largeur 0,24 m ou 0,32 m



Largeur (m)	Poids (kg)	Article N°	Prix €
0,36	1,70	005744	22,80

## SUPPORT PROFIL-U



- Acier galvanisé à chaud
- Sans goujon
- Avec une têtes à clavette
- Pour élargir l'échafaudage avec des planchers UNI-CONNECT



Largeur (m)	Poids (kg)	PQT (pcs.)	Article N°	Prix €
0,22	1,40	–	011691	26,90
0,32	1,80	20	012124	33,00

## CONSOLE PROFIL-U



- Acier galvanisé à chaud
- Avec goujon
- Fixation par clavette au disque perforé
- Pour élargir l'échafaudage avec des planchers UNI-CONNECT



Largeur (m)	Poids (kg)	PQT (pcs.)	Article N°	Prix €
0,39	3,90	100	002223	42,10
0,50	5,10	20	005778	48,40
0,73	6,30	20	002224	52,00

## KONSOLE U-AUFLAGE



- Acier galvanisé à chaud
- Sans goujon
- Fixation par clavette au disque perforé
- Pour élargir l'échafaudage avec des planchers UNI-CONNECT



Largeur (m)	Poids (kg)	PQT (pcs.)	Article N°	Prix €
0,73	6,50	20	007309	48,40

## KONSOLE U-AUFLAGE



- Acier galvanisé à chaud
- Sans goujon
- Fixation par deux clavette au disque perforé
- Pour élargir l'échafaudage avec des planchers UNI-CONNECT



Largeur (m)	Poids (kg)	PQT (pcs.)	Article N°	Prix €
0,73	4,70	20	015251	60,80

## CONSOLE SUPPORT TUBULAIRE



- Acier galvanisé à chaud
- Sans goujon
- Avec 3 têtes à clavette, fixation au disque perforé
- Pour élargir l'échafaudage



Largeur (m)	Poids (kg)	Article N°	Prix €	Preis (€)
1,09	11,60	20	010885	93,00

## CONSOLE PROFIL-U



- Acier galvanisé à chaud
- Sans goujon
- Avec 3 têtes à clavette, fixation au disque perforé
- Pour élargir l'échafaudage



Largeur (m)	Poids (kg)	PQT (pcs.)	Article N°	Prix €
1,09	12,00	20	002225	104,10

## COLLIER FIXE

EN

- En acier forgé galvanisé
- Conception robuste
- Pour le raccordement à angle droit de tubes de Ø 48,3 mm
- Classe BB, EN 74-1
- Pour une utilisation dans les classes B et BB sur les tubes en acier et en aluminium

Filetage	SW	Poids (kg)	PQT (pcs.)	Article N°	Prix €
Normal	22	1,15	25	000325	8,60
Normal	19	1,15	25	000326	8,60
Rapide	22	1,15	25	007521	9,30
Rapide	19	1,15	25	007523	9,30



## COLLIER ORIENTABLE

EN

- En acier forgé galvanisé
- Conception robuste
- Pour tout raccordement de tubes de Ø 48,3 mm
- Classe B, EN 74-1
- Pour une utilisation dans les classes B sur les tubes en acier et en aluminium

Filetage	SW	Poids (kg)	PQT (pcs.)	Article N°	Prix €
Normal	22	1,35	25	000328	9,30
Normal	19	1,35	25	000329	9,30
Rapide	22	1,35	25	007522	9,90
Rapide	19	1,35	25	007524	9,90



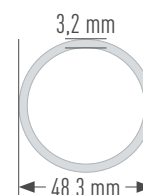
## LES PIÈCES DE RECHANGE PEUVENT ÊTRE TROUVÉS DANS NOTRE CATALOGUE „ACCESSOIRES“

## TUBE D'ÉCHAFAUDAGE ACIER

EN

- S235 acier, galvanisé à chaud
- Conforme à la norme EN 39
- Longueur standard 6,00 m
- Résistance minimale 235 N/mm<sup>2</sup>
- Raccordement avec collier fixe autorisé
- Longueurs spéciales sur demande

Exécution (mm)	Largeur (m)	Poids (kg)	PQT (pcs.)	Article N°	Prix €
48,3 x 3,2	1,00	3,77	61	004548	17,20
48,3 x 3,2	2,00	7,54	61	004550	31,40
48,3 x 3,2	3,00	11,31	61	004552	45,60
48,3 x 3,2	4,00	15,08	61	004554	61,80
48,3 x 3,2	5,00	18,85	61	005619	76,00
48,3 x 3,2	6,00	22,60	61	004087	85,00





## COLLIER FIXE A TETE CLAVETTE

EN

- En acier forgé galvanisé
- Avec écrou de serrage
- Pour le raccord de tubes aux disques des montants

SW	Poids (kg)	PQT (pcs.)	Article N°	Prix €
22	1,10	25	005859	25,70
19	1,10	25	005858	25,70



## COLLIER ORIENTABLE A TETE CLAVETTE

EN

- En acier forgé galvanisé
- Avec écrou de serrage
- Pour le raccord de tubes aux disques des montants

SW	Poids (kg)	PQT (pcs.)	Article N°	Prix €
22	1,20	25	005861	28,90
19	1,20	25	005860	28,90



## COLLIER FIXE A TETE CLAVETTE PARALLELE

EN

- En acier forgé galvanisé
- Pour le raccord de tubes aux disques des montants

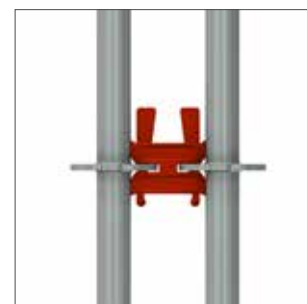
SW	Poids (kg)	PQT (pcs.)	Article N°	Prix €
19	1,10	25	009947	24,20
22	1,10	25	009948	24,20



## COLLIER DOUBLE A CLAVETTE

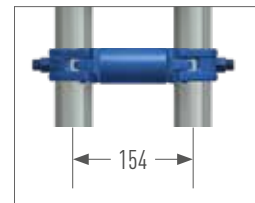
- En acier forgé galvanisé

Largeur (m)	Poids (kg)	Article N°	Prix €
0,15	1,20	011125	25,70



## COLLIER D'ECARTEMENT

- Tubes de  $\varnothing$  48,3 mm
- Avec deux colliers, en acier galvanisé
- Sert par exemple à la connexion entre l'échafaudage de façade une tour avec volée d'escalier



Largeur (m)	SW	Poids (kg)	Article N°	Prix €
0,110	22	1,60	008225	26,00
0,154	19	1,80	008297	26,30
0,180	22	2,00	000233	27,10

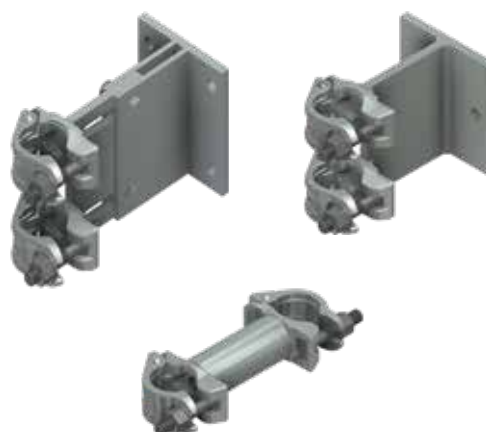
## DISQUE PERFORE AMOVIBLE

- Permet la possibilité de montage dans la position souhaitée le long d'un tube  $\varnothing$  48,3 mm



SW	Poids (kg)	Article N°	Prix €
22	0,95	002229	36,70
19	0,95	004587	36,70

**AUTRES COLLIERS  
TROUVEZ DANS NOTRE  
CATALOGUE „ACCESSOIRES“**



## PITON D'AMARRAGE Ø 12 MM



- Galvanise et soude
- À utiliser avec bouchon nylon 70/100 mm et bouchon cheville naturel / noir

Longueur (mm)	Longueur de filetage (mm)	Poids (kg)	PQT (pcs.)	Article N°	Prix €
90	54	0,155	150	000358	1,50
120	65	0,175	150	000359	1,70
160	58	0,210	100	000360	1,90
190	65	0,235	100	000363	2,10
230	65	0,265	100	000361	2,20
300	65	0,300	50	002374	2,50
350	65	0,364	50	000362	2,70
400	65	0,424	50	006333	6,00
450	65	0,468	50	007555	6,20
500	65	0,530	50	002983	7,50



## PITON D'AMARRAGE M 12



- Galvanise et soude
- Avec filetage metrique

Longueur (mm)	Longueur de filetage (mm)	Poids (kg)	PQT (pcs.)	Article N°	Prix €
60	35	0,140	150	012379	5,00
80	35	0,150	150	012383	5,10
100	35	0,160	100	012384	5,20
120	35	0,175	100	012385	5,40
160	35	0,210	100	012386	5,60
220	35	0,260	50	012387	5,90



## BOUCHON CHEVILLE



- Permet de fermer les percements

Couleur	Poids (kg)	PQT (pcs.)	Article N°	Prix €
Nature	0,003	100	000651	0,20
Noir	0,003	100	010353	0,20



## CHEVILLE NYLON



- Pour piton d'amarrage Ø 12 mm
- Percement Ø 14 mm

Longueur (m)	Poids (kg)	PQT (pcs.)	Article N°	Prix €
0,07	0,007	100	000357	0,40
0,10	0,007	100	011158	0,40



## MJ-SCAFFY



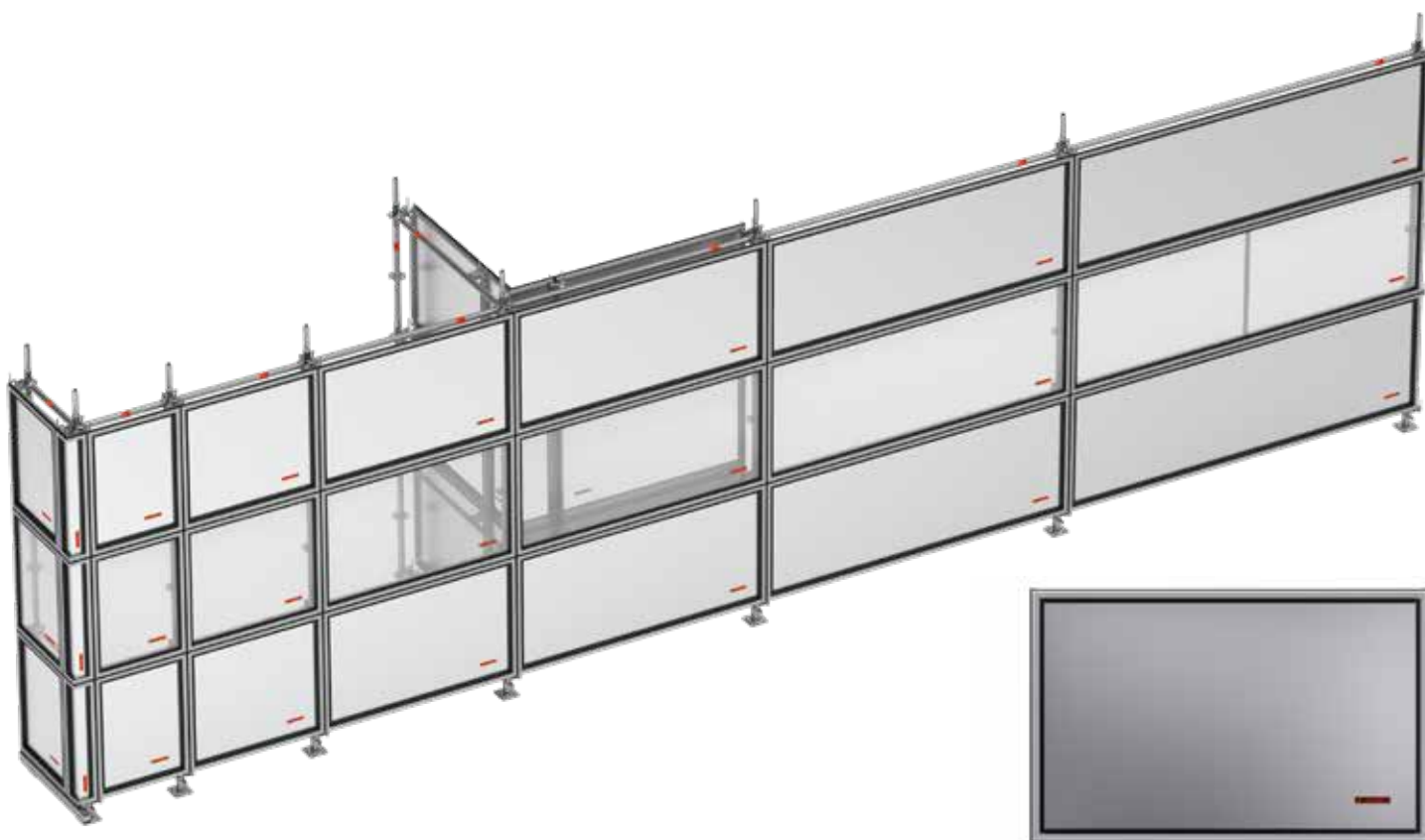
- Support de vissage pitons d'amarrage
- Pour douille SW 22  
(cles d'echafaudage standard)
- Avec douille carree de 3/4 pouces
- Avec adaptateur pour visseuse SDS



Poids (kg)	Article N°	Prix €
0,374	012600	70,60

L'enveloppe de sécurité OPTI-BOARD est la réponse à de nombreuses questions que vous pouvez vous poser lors de la planification de votre chantier en matière de protection de l'environnement et du bruit. Lors de la rénovation ou de la construction d'un nouveau bâtiment, l'enveloppe du l'échafaudage protège les employés et les passants du bruit, de la poussière et de la saleté.

- Cassette translucide: La version transparente de l'OPTI-BOARD permet de travailler en plein jour.
- Étanche à la poussière: Un joint en caoutchouc rend l'OPTI-BOARD presque étanche à la poussière. Cela permet d'avoir un environnement de chantier propre, l'utilisation de systèmes à pression négative (désamiantage) et des travaux de sablage quel que soit le temps.
- Montage simple et rapide
- Peut être utilisé dans les systèmes UNI, UNI-CONNECT, UNI TOP, COMBI et OPTIMA
- Peut être installé verticalement et horizontalement



**CASSETTE MURALE TÔLE**



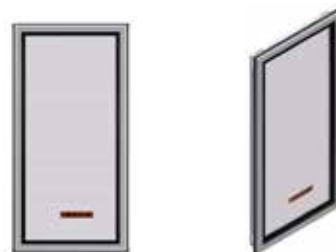
Largeur	Hauteur	Poids (kg)	PQT (pcs.)	Article N°	Prix (€)
0,50	1,00	5,50	14	012064	172,50
0,73	1,00	6,85	14	012076	164,20
1,00	1,00	8,70	14	012065	198,50
1,09	1,00	9,20	14	012077	188,80
1,57	1,00	12,30	14	012078	218,80
2,07	1,00	15,50	14	012079	258,80
2,57	1,00	18,70	14	012080	278,80
3,07	1,00	22,50	14	012081	337,10



## CASSETTE MURALE TRANSLUCIDE



Largeur	Hauteur	Poids (kg)	PQT (pcs.)	Article N°	Prix (€)
0,50	1,00	4,30	14	012070	189,70
0,73	1,00	5,30	14	012082	180,70
1,00	1,00	6,45	14	012071	224,80
1,09	1,00	6,80	14	012083	213,90
1,57	1,00	8,90	14	012084	295,60
2,07	1,00	11,00	14	012085	345,70
2,57	1,00	13,20	14	012086	406,10
3,07	1,00	15,75	14	012087	446,10



## CASSETTE D'ANGLE INTÉRIEUR



Largeur	Hauteur	Poids (kg)
0,40	1,00	6,85

PQT (pcs.)	Article N°	Prix (€)
20	012088	206,10



## CASSETTE D'ANGLE EXTÉRIEUR



Largeur	Hauteur	Poids (kg)
0,17	1,00	3,90

PQT (pcs.)	Article N°	Prix (€)
50	012089	172,80



## COLLIER CASSETTE À CLAVETTE



Système	Poids (kg)	PQT (pcs.)	Article N°	Prix (€)
COMBI	1,00	250	012060	29,40
MOISE	1,30	250	012061	33,40
POTEAU	0,85	300	012062	33,40



012060



012061



012062



## PALETTE TUBULAIRE



- Acier galvanisé à chaud
- Palette particulièrement adaptée aux échafaudages modulaires, par ex. montants, moises, diagonales, tubes et plinthes
- Ouvert de tous les côtés
- Convient pour le transport par chariot élévateur et grue
- Les montants amovibles peuvent être stockés sous la palette vide, ce qui facilite le transport et le stockage
- Produits sur mesure sur demande
- Tube à emboîtement avec biseau sur un côté (également disponible séparément)

Longueur (m)	Largeur (m)	Poids (kg)	PQT (pcs.)	Article N°	Prix €
0,85	0,85	30,50	5	006962	232,20
1,25	0,55	31,80	5	010334	231,90
1,25	0,85	35,00	5	005614	240,20
1,50	1,05	56,50	-	012209	399,00

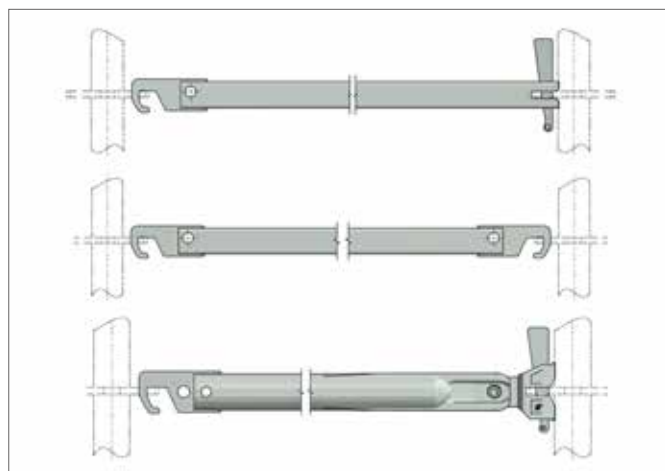


**AUTRES PALETTES  
TROUVEZ DANS NOTRE  
CATALOGUE „ACCESSOIRES“**



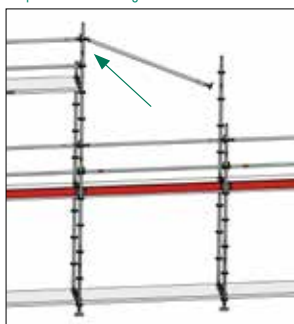
## CROCHET DE BOULON

- Tube rectangulaire, galvanisé à chaud
- Avec un crochet et une tête cunéiforme pour l'accrochage dans le disque perforé
- Le tube rectangulaire évite la confusion et les erreurs d'utilisation.
- Dans la forme crochet/crochet, pas de montage et de démontage ultérieurs possibles.
- Volume de transport réduit, poids inférieur

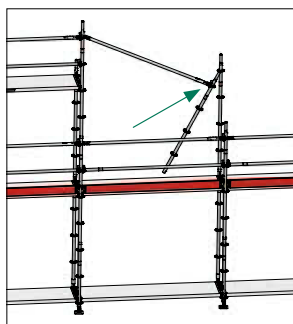


Désignation	Longueur du champ (m)	Poids (kg)	PQT (pcs.)	Article N°	Prix €
Crochet de boulon de balustrade / coin	1,57	3,20	50	012477	48,50
Crochet de boulon de balustrade / coin	2,07	4,50	50	012478	49,90
Crochet de boulon de balustrade / coin	2,57	6,80	50	012479	55,00
Crochet de boulon de balustrade / coin	3,07	8,10	50	012480	56,20
Crochet pour boulon de crochet / crochet	1,57	3,10	50	012481	35,30
Crochet pour boulon de crochet / crochet	2,07	4,40	50	012482	36,90
Crochet pour boulon de crochet / crochet	2,57	6,70	50	012483	43,00
Crochet pour boulon de crochet / crochet	3,07	8,00	50	012484	50,30
Garde-corps avec crochet et tête de boulon rotatif	1,57	5,70	50	012552	53,00
Garde-corps avec crochet et tête de boulon rotatif	2,07	5,00	50	012457	55,90
Garde-corps avec crochet et tête de boulon rotatif	2,57	7,30	50	012458	60,30
Garde-corps avec crochet et tête de boulon rotatif	3,07	9,60	50	012459	61,20

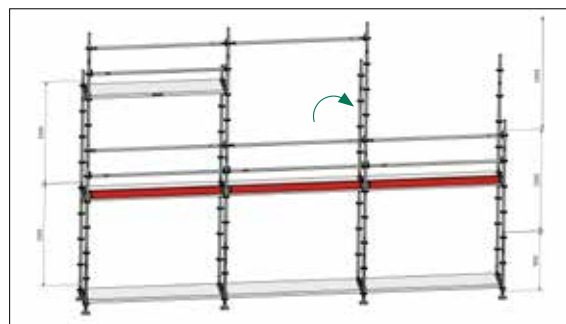
## Séquence de montage



Accrochez le haut du poteau du garde-corps au disque perforé à Accrocher le disque perforé à + 3,00 m



Montant vertical sur le support libre fixation sur le côté du tableau arrière



Montant vertical avec barre de garde-corps clip sur

## SET - EQUIPEMENT DE PROTECTION MILLER 1

EN N



- Harnais de confort Revolution R2 - avec extension d'œillet arrière de 80 cm (EN 361), en sangle DuraFlex extensible, testé sur les arêtes vives, œillet à l'avant et à l'arrière, rembourrage de confort à l'arrière, serrures automatiques pour un enfilage et un retrait rapide, clips d'extrémité de ceinture, connexion pivotante à hauteur de taille pour une ergonomie optimale en flexion ou en étirement, point de fixation pour outils et accessoires, compartiment à étiquettes intégré
- La durée de vie du matériel est de 10 ans
- Longe avec amortisseur - longueur 2,00 m, tranchant testé, homologué horizontalement (point d'attache à hauteur du pied), crochet d'échafaudage de 63 mm, conception extensible pour plus de liberté de mouvement, clip de sécurité pour la fixation sur le harnais complet, revêtu de téflon pour une durée de vie plus longue, EN 354 et EN 355
- Sac d'équipement - 0,27 mx 0,80 m (P x H), en PVC, rouge



Taille	Article N°	Prix €
S - M	006273	280,00
L - XL	005610	280,00

## SET - ÉQUIPEMENT DE PROTECTION MILLER 2

EN N



- Harnais de confort Revolution R2 - avec extension d'œillet arrière de 80 cm (EN 361), en sangle DuraFlex extensible, testé sur les arêtes vives, œillet à l'avant et à l'arrière, rembourrage de confort à l'arrière, serrures automatiques
- pour un enfilage et un retrait rapide, clips d'extrémité de ceinture, connexion pivotante à hauteur de taille pour une ergonomie optimale en flexion ou en étirement, point de fixation pour outils et accessoires, compartiment à étiquettes intégré
- Longe Twin Manyard EDGE 2,00 m - avec 2 crochets en aluminium de 63 mm (EN 354 + 355), testé sur les arêtes vives, absorbeur d'énergie intégré avec indicateur de chute
- La durée de vie du matériel est de 10 ans
- Sac d'équipement - 0,27 mx 0,80 m (P x H), en PVC, rouge



Taille	Article N°	Prix €
L - XL	011284	410,00

**TOUS LES COMPOSANTS DE L'ENSEMBLE PEUVENT AUSSI ÊTRE ACQUIS INDIVIDUELLEMENT.**



## KASK CASQUE INDUSTRIEL PLASMA AQ

EN ID N

- Testé et approuvé acc. EN 397
- Avec une jugulaire
- Réglage par roulette permettent un ajustement rapide et facile à la bonne taille
- Avec anneau pour attacher le casque à une ceinture

Couleur	Article N°	Prix (€)
bleu	010496	74,60
blanc	010497	74,60
jaune	010498	74,60
orange	010499	74,60
rouge	010500	74,60
vert	010501	74,60
dunkelvert	010502	74,60
royalbleu	010503	74,60
noir	010453	74,60



## KASK CASQUE DE SÉCURITÉ INDUSTRIEL ZENITH

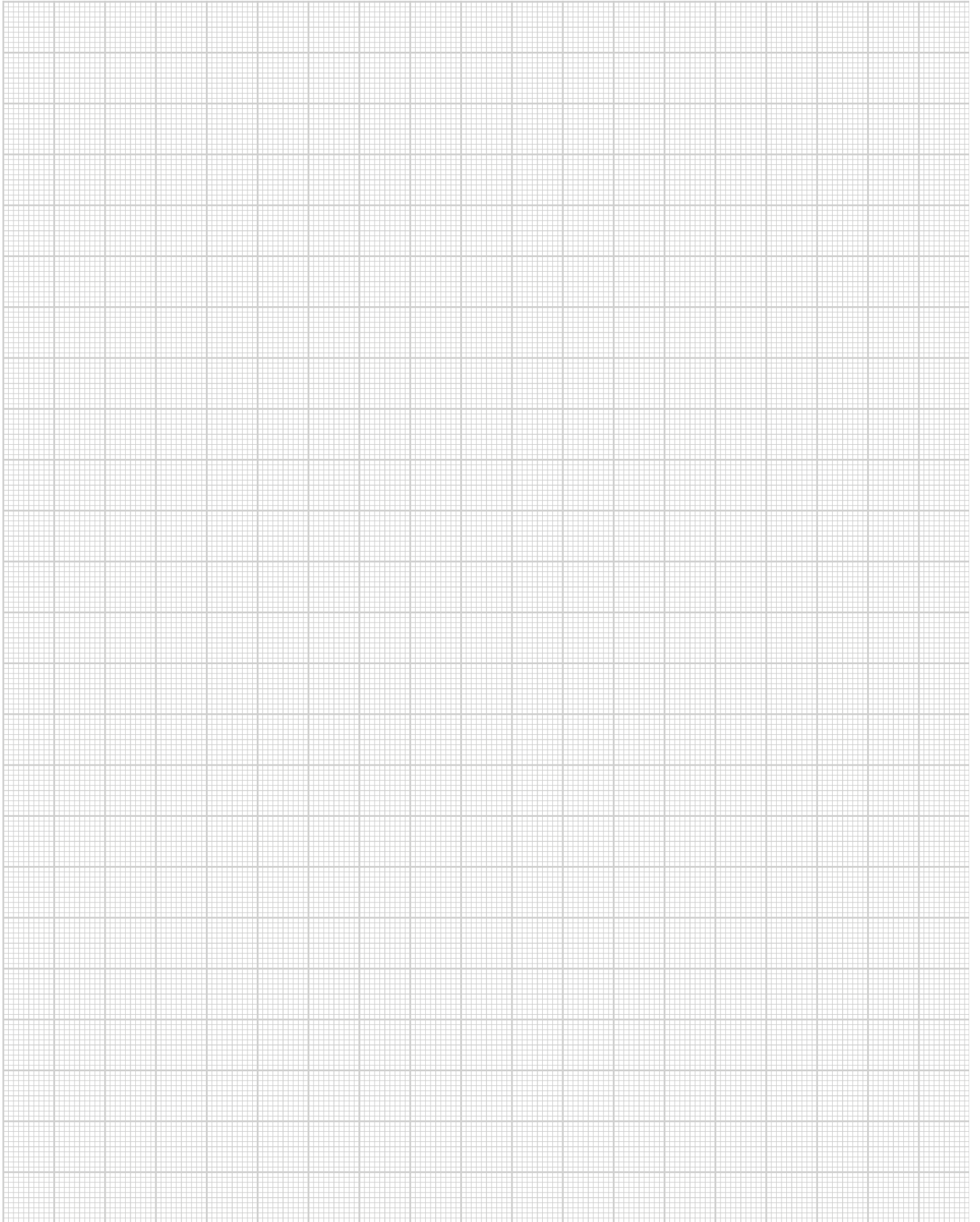
EN ID N

- Testé et approuvé acc. EN 397 et EN 50365
- Différents paramètres permettent un ajustement rapide et facile
- Avec anneau pour attacher le casque à une ceinture

Couleur	Article N°	Prix (€)
bleu	010504	84,70
blanc	010505	84,70
jaune	010506	84,70
orange	010507	84,70
rouge	010508	84,70
vert	010509	84,70
noir	010510	84,70



## AUTRES ÉQUIPEMENTS DE PROTECTION DANS LE CATALOGUE „ACCESSOIRES“



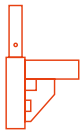




# MJ-GERÜST

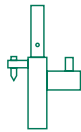
Systèmes d'échafaudages

## ÉCHAFAUDAGE MADE IN PLETTENBERG



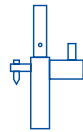
### UNI-CONNECT

Échafaudage de Cadre 07



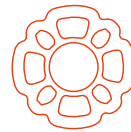
### UNI

Échafaudage de cadre métrique



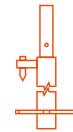
### UNI TOP

Échafaudage de cadre métrique



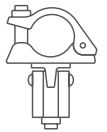
### COMBI

Échafaudage modulaire



### OPTIMA

Échafaudage de façade flexible



### ACCESSOIRES

Accessoires d'échafaudages



[WWW.GERUESTLAGER.DE](http://WWW.GERUESTLAGER.DE)

#### MJ-Gerüst GmbH

Ziegelstraße 68  
58840 Plettenberg  
Allemagne

Hotline +49 2391 8105 350

Fax +49 2391 8105 375

E-Mail [info@mj-geruest.de](mailto:info@mj-geruest.de)

[www.mj-geruest.de](http://www.mj-geruest.de)