



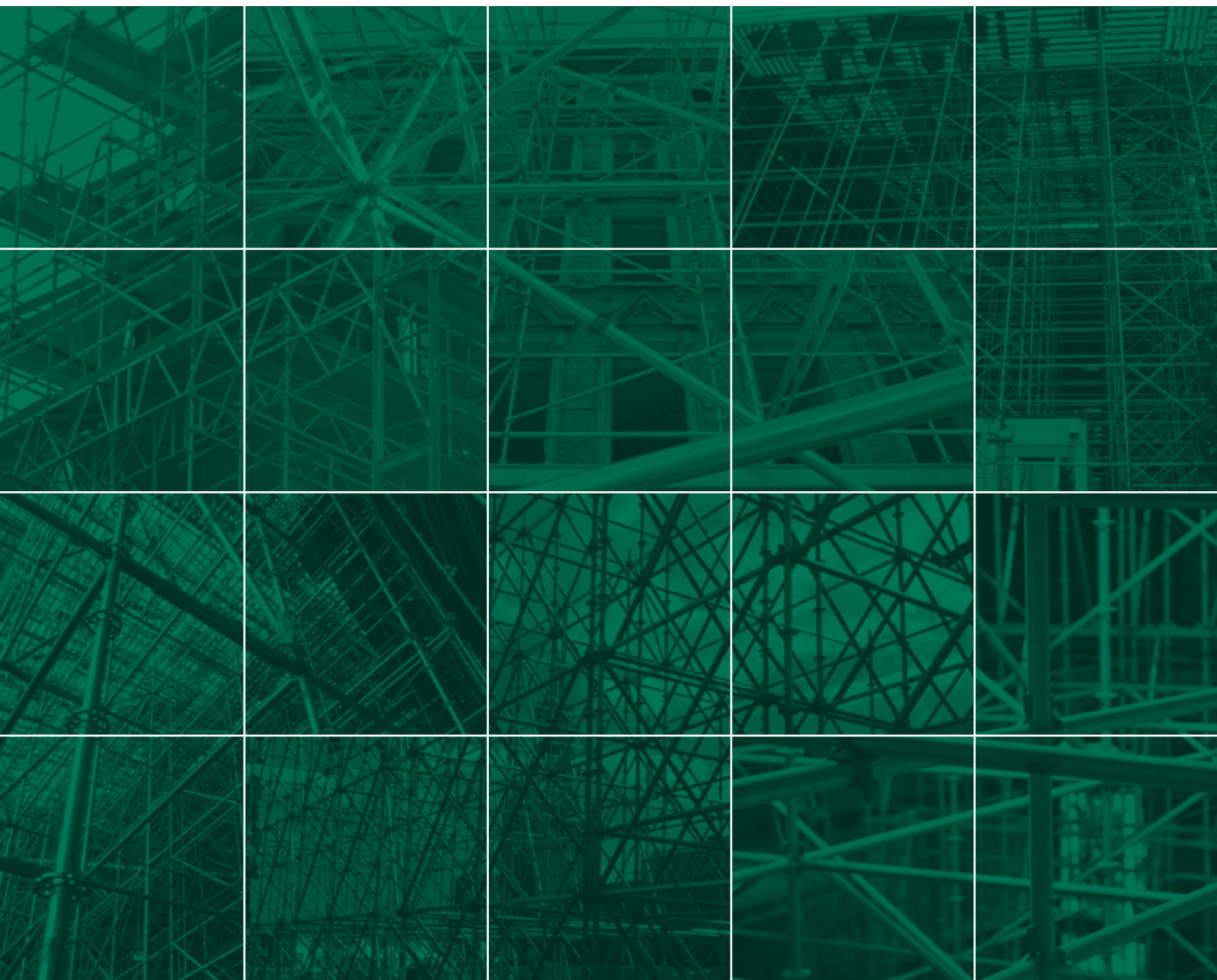
MJ-GERÜST
Sistemas de andamios

**ANDAMIO FABRICADO EN
PLETTENBERG – ALEMANIA**

COMBI



LISTA DE PRECIOS | VÁLIDA DESDE 10.2022



ANDAMIO FABRICADO EN PLETTENBERG, ALEMANIA

MJ-Gerüst GmbH, con sede en Plettenberg, Alemania, forma parte de un sólido grupo de empresas, con una trayectoria de más de 50 años. La principal contribución de este proyecto familiar es la fabricación y distribución mundial de sistemas de andamios de acero y aluminio de alta calidad, que ofrecen ilimitadas posibilidades al mundo de los sistemas de andamios modernos.

Cuenta con una gama de productos única y una amplia selección de accesorios fuera de sistema, con los que puede ofrecer a sus clientes la posibilidad de completar su actual sistema de andamios con material compatible: una ventaja muy apreciada por los clientes, que ha permitido que estos andamios sean internacionalmente conocidos y reconocidos.

Desarrollo, fabricación y ventas. Esas son las piedras angulares de su actividad, que se complementan con numerosos servicios adicionales, entre ellos la asistencia en el diseño de proyectos: un servicio donde los conocimientos técnicos y gran experiencia contribuyen a un considerable ahorro de tiempo y dinero.

Sólo a través de un trabajo exigente se puede crear un producto seguro y de calidad. Su probada gestión de la calidad refleja tanto el conocimiento como la experiencia, y hace que la calidad de estos productos sea evidente. Para garantizar sus altos estándares de calidad, los procesos de producción se verifican de forma continua por ingenieros y consultorías externas.



NUESTRA EMPRESA - SUS BENEFICIOS

- Fabricado en Plettenberg, Alemania
- Sistema compatibles, de alta calidad y certificados con la norma aplicada a los sistemas de andamios
- Certificado según normas DIN EN 9001, 14001 y 50001
- La más alta calidad de productos gracias a una continua gestión de calidad
- Rápida disponibilidad de material producto de una gran capacidad de almacenamiento y rápido proceso en la toma de decisiones
- Utilización de modernas tecnologías de fabricación y mejora continua de la producción
- Apoyo a sus proyectos desde la fase de estudio

SOCIOS Y CERTIFICADOS



BUNDESINNING
GERÜSTBAU

MPA NRW



SGUV
SESE
SISP
Schweizerischer Gerüstbau-Klimatechnik-Verband
Société des Entrepreneurs Sâses en Echafaudages
Societ  degli Imprenditori Svizzeri dei Ponteggi



DIN EN ISO 9001:2008
zertifiziert



DIN EN ISO 14001:2009
zertifiziert



DIN EN ISO 50001:2011
zertifiziert



UNION EUROP ISCHER
GER STBAUVERBAND
GASTMITGLIED



THE STANDARDS INSTITUTION OF ISRAEL

NASC

St.Helens Plant Limited
STHP.CO.UK - 01744 850 300

RI
SE

TYPKONTROLLERAD
Arbetsmilj overkets
krav AFS 2013:4



INDAN
INSTITUTO DEL ANDAMIO
PERFECCIONANDO A LOS ESPECIALISTAS
EN ANDAMIOS



Si tiene alguna pregunta técnica nuestro equipo está siempre a su disposición.

WWW.MJ-GERUEST.DE

El sistema	04
Niveles de carga superiores	06
Bases regulables	08
Verticales	10
Protección Elementos de Protección	13
Horizontales	14
Diagonales	18
Diagonales horizontales	19
Plataformas	21
Acceso	25
Torres de escalera	31
Fijación de plataforma	34
Rodapiés	35
Ménsulas	37
Grapas, Tubo de andamio	40
Amarres	43
Cerramiento de seguridad OPTI-BOARD	44
Almacenamiento y transporte	46
Seguridad en el montaje de andamios	47
Notas	50
Formulario de pedido	51

Fabricado en Alemania

Precio neto, sin posibilidad de descuento

Estándar Europeo

Identificación individual

Plazo de suministro bajo pedido

Todos los precios son sin IVA, y se aplicará el correspondiente al día del suministro. Todas las dimensiones y pesos son aproximados y no vinculantes. La información técnica está sujeta a cambio sin previo aviso. Se aplicarán los precios válidos en el día del suministro. La venta está únicamente sujeta a nuestras condiciones generales de venta y suministro. La venta está sometida a la jurisdicción de Plettenberg. La propiedad del material sigue siendo de MJ Gerüst hasta el pago total del suministro. Todos los precios son en fábrica (EX WORKS).

COMBI: RÁPIDO - ROBUSTO - FLEXIBLE

Con el andamio modular COMBI hemos desarrollado un sistema que cubre todas las cualidades del andamio multidireccional. El sistema de andamios COMBI se basa en la contrastada y flexible funcionalidad de la roseta. Respecto al diseño de ella, hemos utilizado el método de elementos finitos (FEM) para la optimización de los esfuerzos a la carga y, al mismo tiempo, reducir el peso. Además, conseguimos una transferencia de carga óptima de las horizontales a las verticales.

Como resultado, el sistema de andamios COMBI convence por sus excelentes prestaciones estructurales. Con hasta ocho puntos de unión por roseta, disponibles cada 0.50 m, el sistema ofrece la mayor flexibilidad posible para configurar un andamio modular. Los agujeros de la roseta se utilizan para conectar las horizontales y forzar un ángulo de 90 grados entre los elementos, necesario para la estabilidad estructural.

También hay opciones de montaje variables para cualquier ángulo fuera de los 90 grados. La ventaja decisiva del andamio multidireccional radica, además de la capacidad de elección del ángulo en los nodos, en la elección individual de la longitud, anchura y altura de módulo. Esto permite una adaptación flexible a casi cualquier tipo de edificio o construcción.

**EFICIENTE**

gracias a su optimizada
facilidad de montaje

**RENTABLE**

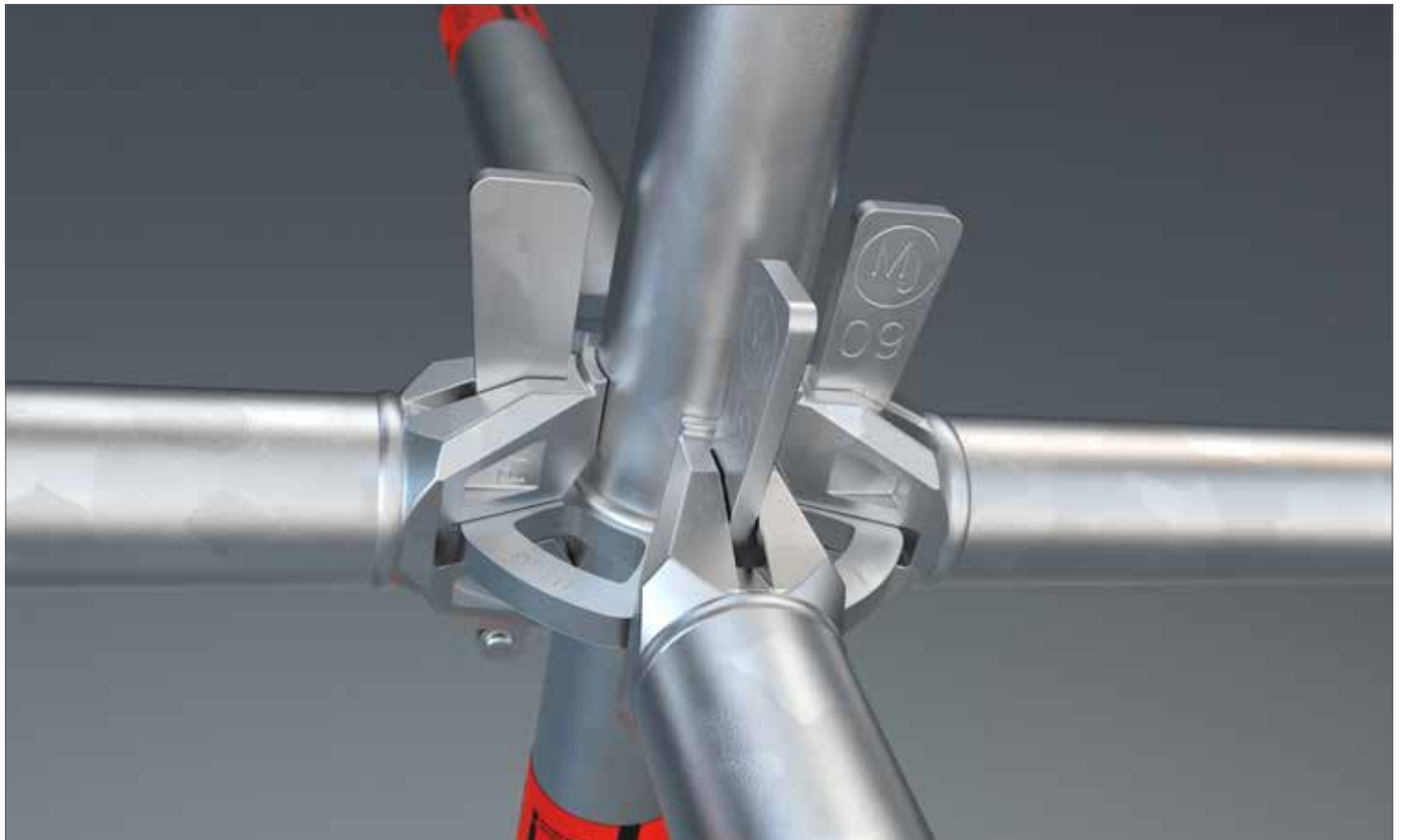
gracias a su larga vida útil
mantiene su valor

**FLEXIBLE**

por la variedad de longitu-
des y ancho de campo

**RESISTENTE**

por una extensa variedad
de accesorios



LAS PRINCIPALES VENTAJAS DEL SISTEMA EN UN VISTAZO

Son muchas las ventajas que permiten escoger el sistema de andamios modulares COMBI. Entre ellas está su gran variedad de componentes producidos en serie, como son las horizontales y diagonales fabricadas en más de 100 medidas diferentes, así como ménsulas en diferentes anchos. El sistema de andamios COMBI es un "todo terreno" en su campo. Mediante el uso de travesaños adaptados a diferentes sistemas de andamios, se puede montar sin ningún problema junto con plataformas estándar de varios sistemas de andamios de fachada. Está certificado para su uso en construcción, y también para su uso común e independiente del fabricante. Para más detalles sobre su tipo y alcance, consulte los avisos de homologación: Z-8.22-921, Z-8.22-923, Z-8.22-926, Z-8.22-960.



VISÍTANOS:



WWW.GERUESTLAGER.DE

COMBI DE ACERO: CAPACIDAD DE CARGA

Tipo de Horizontal	Horizontal (apoyo a tubo)														Horizontal reforzada (apoyo a tubo)		Viga puente (apoyo a tubo)			
Longitud de la horizontal (medidas del sistema) (m)	0,39	0,42	0,73	1,04	1,09	1,29	1,40	1,54	1,57	2,07	2,57	3,07	4,14	1,09	1,29	1,57	2,07	2,57	3,07	
Carga distribuida uniformemente	80,7	70,0	24,3	12,7	11,6	8,5	7,3	6,1	5,9	3,5	2,3	1,6	0,9	18,5	16,8	14,9	9,9	7,5	5,3	
Carga puntual en el centro	17,3	15,9	9,0	6,4	6,1	5,2	4,9	4,5	4,3	3,4	2,7	2,3	1,7	12,1	9,5	14,4	9,8	7,5	5,5	

Tipo de Horizontal	Travesaño en U*				Travesaño en U reforzado*				Travesaño doble en U*					
Longitud de la horizontal (medidas del sistema) (m)	0,42	0,73	1,04	1,09	1,4	1,54	1,57	2,07	2,57	3,07				
Carga distribuida uniformemente	61,1	23,6	13,06	16,9	12,6	11,5	14,3	9,6	7,2	5,5				
Carga puntual en el centro	13,9	9,4	6,7	12,3	9,4	8,6	13,1	8,9	8,2	5,7				

COMBI METRIC DE ACERO: CAPACIDAD DE CARGA

Tipo de Horizontal	Horizontal (apoyo a tubo)														Horizontal reforzada (apoyo a tubo)		Viga puente (apoyo a tubo)			
Longitud de la horizontal (medidas del sistema) (m)	0,25	0,41	0,5	0,74	0,75	1,0	1,1	1,25	1,39	1,5	2,0	2,5	3,0	4,0	1,39	1,5	1,5	2,0	2,5	3,0
Carga distribuida uniformemente	174,0	72,0	50,0	23,9	23,3	13,6	12,1	8,9	7,3	6,4	3,7	2,4	1,7	0,9	14,7	12,9	16,1	10,5	7,7	5,7
Carga puntual en el centro	27,5	16,2	13,3	8,9	8,8	6,7	6,3	5,4	4,9	4,5	3,5	2,8	2,4	1,8	11,3	8,1	15,9	10,4	8,1	5,7

COMBI DE ACERO. CLASE DE CARGA ADMISIBLE PARA EL NIVEL DE SUPERFICIE

Longitud de horizontal [m]	Longitud de módulo L [m] - ambos lados (b) - por un lado (e)							
	1,57		2,07		2,57		3,07	
	b	e	b	e	b	e	b	e
Horizontal reforzada (apoyo a tubo)								
1,09	6	6	6	6	5	6	5	6
1,29	6	6	6	6	5	6	5	6
Viga puente (apoyo a tubo)								
1,57	6	6	5	6	5	6	4	6
2,07	5	6	4	6	4	5	3	5
2,57	4	6	4	5	3	5	3	4
3,07	3	5	3	4	2	4	1	3

COMBI METRIC DE ACERO: CLASE DE CARGA ADMISIBLE PARA EL NIVEL DE SUPERFICIE

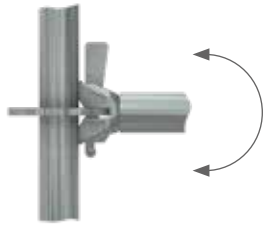
Longitud de horizontal [m]	Longitud de módulo L [m] - ambos lados (b) - un lado (e)							
	1,50		2,00		2,50		3,00	
	b	e	b	e	b	e	b	e
Horizontal reforzada (apoyo a tubo)								
1,39	6	6	5	6	5	6	4	6
1,50	6	6	5	6	4	6	4	6
Viga puente (apoyo a tubo)								
1,50	6	6	5	6	5	6	4	6
2,00	5	6	5	6	4	6	3	5
2,50	4	6	4	5	3	5	3	5
3,00	3	5	3	4	2	4	2	3

COMBI DE ACERO. CLASE DE CARGA ADMISIBLE PARA EL NIVEL DE SUPERFICIE

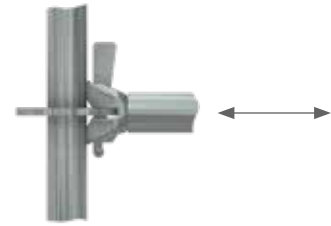
Longitud de horizontal [m]	Travesaño en U*				Travesaño en U reforzado*				Travesaño doble en U*					
	Longitud de módulo L [m]				Longitud de horizontal [m]	Longitud de módulo L [m]				Longitud de horizontal [m]	Longitud de módulo L [m]			
	1,57	2,07	2,57	3,07		1,57	2,07	2,57	3,07		1,57	2,07	2,57	3,07
0,42	6	6	6	6	1,09	6	6	5	5	1,57	6	5	5	4
0,73	6	6	6	5	1,40	5	5	4	4	2,07	5	4	4	3
1,04	5	5	4	4	1,54	5	4	4	4	2,57	4	4	3	3
										3,07	3	3	2	1

Todas las cargas especificadas aquí son cargas de trabajo admisibles *Uniformemente, carga por los 2 lados

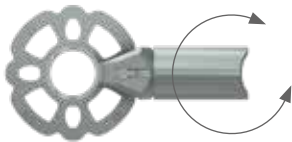
CAPACIDAD DE CARGA * EN LA UNIÓN DE LA HORIZONTAL COMBI Y LA DIAGONAL: CERTIFICACIÓN Z-8.22-921: MJ COMBI

MOMENTO DE FLEXIÓN M_y 

$$M_{y,R,d} = \pm 110,0 \text{ kNcm}$$

FUERZA NORMAL (PERPENDICULAR) N 

$$V_{N,R,d} = \pm 33,0 \text{ kN}$$

MOMENTO DE TORSIÓN M_T 

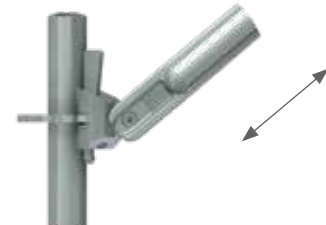
$$M_{T,R,d} = \pm 64,3 \text{ kNcm, nur O-Riegel}$$

FUERZA HORIZONTAL DE CORTE V_y 

$$V_{y,R,d} = \pm 17,3 \text{ kN}$$

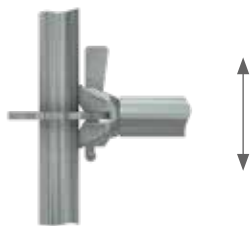
MOMENTO DE FLEXIÓN M_z 

$$M_{z,R,d} = \pm 45,0 \text{ kNcm}$$

FUERZA NORMAL N_V DIAGONAL PARA ALTURA DE MÓDULO 2,00 M

TRACCIÓN NORMAL

Longitud de módulo [m]	0,73	1,09	1,40	1,57	2,07	2,57	3,07	4,14
$N_{V,R,d}$ [kN]	15,9	16,6	17,5	18,1	18,5	18,5	18,5	18,5

FUERZA VERTICAL DE CORTE V_z 

FUERZA COMPRESIÓN NORMAL

Longitud de módulo [m]	0,73	1,09	1,40	1,57	2,07	2,57	3,07	4,14
$N_{V,R,d}$ [kN]	-16,3	-16,8	-15,3	-14,9	-13,7	-12,2	-10,6	-6,0

Fuerza vertical de corte, Conexión individual: Horizontal (apoyo a tubo): $V_{z,R,d} = \pm 38,3 \text{ kN}$
Travesaño en U: $V_{z,R,d} = \pm 32,1 \text{ kN}$

No es necesaria una prueba independiente para la roseta

*La elasticidad corresponde a la resistencia del componente (contiene factor de seguridad parcial). Las cargas admisibles o cargas de trabajo se obtienen dividiendo la elasticidad por. (It has no end).

BASE REGULABLE

EN

- De acero galvanizado
- Con husillo tubular
- Placa base de 150 x 150 mm
- Para nivelación en altura
- Con tuerca con manetas y collar para el centrado de los verticales en el husillo
- Seguro para impedir que se desenrosque la tuerca con manetas y asegurar la longitud de montaje necesaria
- También se puede utilizar como husillo cabezal



Longitud (m)	Peso (kg)	Emb. (uds)	Artículo n°	Precio (€)
0,30	2,40	375	000318	17,80
0,50	3,10	300	000319	21,30
0,60	3,40	300	000320	22,00
0,78	3,90	250	000321	29,80
1,00	4,70	200	000322	35,70

BASE REGULABLE BASCULANTE

EN

- De acero galvanizado
- Con husillo tubular
- Placa base de 150 x 150 mm
- Para nivelación en altura
- Con tuerca con manetas y collar para el centrado de los verticales en el husillo
- Seguro para impedir que se desenrosque la tuerca con manetas y asegurar la longitud de montaje necesaria
- También se puede utilizar como husillo cabezal
- Se requieren refuerzos adicionales en la base en el sentido longitudinal
- Carga admisible: 25,4 kN



Longitud (m)	Peso (kg)	Emb. (uds)	Artículo n°	Precio (€)
0,50	3,10	250	000323	46,30
0,80	4,30	200	013292	54,50

BASE REGULABLE MACIZA

EN

- De acero galvanizado
- Con husillo macizo
- Placa base 150 x 150 mm
- Para ajustar el nivel en altura del suelo
- Tuerca con manetas y collar para el centrado de los verticales en el husillo.
- Puede utilizarse como husillo cabezal
- Sin sujeción
- Carga admisible: $N_{pl,Rd} = 197 \text{ kN}$, $M_{pl,Rd} = 105 \text{ kNm}$, $V_{pl,Rd} = 85,2 \text{ kN}$

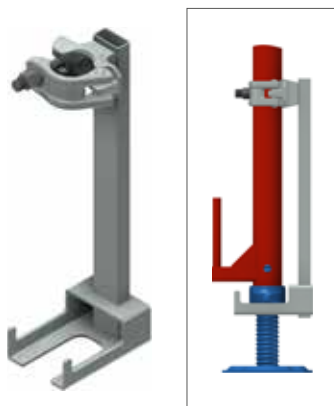


Longitud (m)	Peso (kg)	Emb. (uds)	Artículo n°	Precio (€)
0,60	6,70	200	007095	47,50

BLOQUEO DE HUSILLO



- De acero galvanizado
- Con media grapa
- Se utiliza para asegurar las bases regulables y las ruedas con husillo al mover un andamio con una grúa

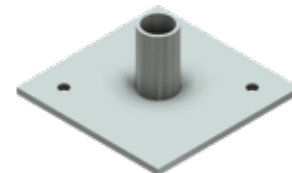


Alto (m)	Peso (kg)	SW	Emb. (uds)	Artículo n°	Precio (€)
0,40	2,00	19	200	010294	30,20

PLACA BASE



- De acero galvanizado
- Placa base de 150 x 150 mm
- Con apoyo de tubo de aprox. 60 mm de altura
- Para el reparto de carga de la vertical en la superficie de apoyo



Peso (kg)	Artículo n°	Precio (€)
1,00	000090	17,20

BLOQUEO DE HUSILLO CON CABEZAL DE CUÑA



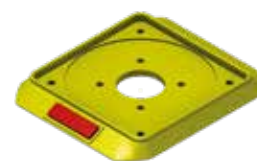
- De acero galvanizado
- Fija la base regulable (y la base collar) para permitir el movimiento del andamio mediante grúa
- No se puede usar como fijación antivuelco



Longitud (m)	Peso (kg)	Emb. (uds)	Artículo n°	Preis (€)
0,64	2,40	200	007165	30,90

BASE DE PROTECCIÓN PARA BASE REGULABLE

- De plástico
- Con reflector



Emb. (uds)	Artículo n°	Precio (€)
80	008110	4,40

CABEZAL DE HUSILLO

- De acero galvanizado
- Elemento de soporte para andamios de apoyo y de plataforma, así como para cimbras
- Utilizado para sostener tacos de madera, vigas laminadas y vigas de encofrado



Dimensión de apertura (mm)	Peso (kg)	Emb. (uds)	Artículo n°	Precio (€)
148	5,60	200	000693	40,60
180	8,30	-	011537	49,90

DURMIENTE DE MADERA

- Para el reparto de carga de las bases regulables
- Madera cortada
- Tolerancia en la medida de +/- 10 mm



Longitud (m)	Ancho (m)	Alto (m)	Peso (kg)	Emb. (uds)	Artículo n°	Precio (€)
1,00	0,24	0,04	1,50	80	009203	10,20
1,50	0,24	0,04	2,25	80	010360	12,30

BASE COLLAR



- Con roseta
- Para iniciar el andamio junto a la base regulable
- Las verticales se montan sobre la base collar para comenzar el montaje del andamio



Longitud (m)	Peso (kg)	Artículo n°	Precio (€)
0,23	1,40	004833	15,30
0,43	2,50	004525	39,40

VERTICAL CON ESPIGA



- Tubo de acero galvanizado de Ø 48,3 x 3,2 mm
- Taladros en la parte superior e inferior para permitir la union entre verticales
- Rosetas soldadas cada 0,5 m que permiten hasta ocho conexiones
- Las verticales con espigas conformadas pueden ser utilizadas en andamios colgantes y movidos con grúa



Alto (m)	Peso (kg)	Emb. (uds)	Artículo n°	Precio (€)
0,50	3,20	80	000696	25,70
1,00	5,20	40	000706	33,10
1,50	7,70	40	000719	47,10
2,00	9,80	40	000727	53,90
2,50	12,10	40	000764	73,60
3,00	14,40	40	000738	80,00
3,50	16,70	40	002892	95,80
4,00	18,50	40	000745	102,50

VERTICAL BASE



- De acero galvanizado
- Con una roseta adicional en la parte inferior
- Como alternativa en el arranque del andamio sin base collar



Alto (m)	Peso (kg)	Emb. (uds)	Artículo n°	Precio (€)
0,66	4,20	40	005751	37,00
1,16	6,50	40	005752	50,70
2,16	11,00	40	004712	74,60
3,16	15,40	40	005753	104,80

VERTICAL SIN ESIIGA



- Tubo de acero galvanizado de \varnothing 48,3 x 3,2 mm
- Taladros en la parte superior e inferior
- Junto con la espiga atornillada (ref.: 005114), es la mejor solución para andamios colgantes
- Rosetas soldadas cada 0,5 m que permiten hasta ocho conexiones
- En combinación con el espiga (recalado enroscable Artículo n° 005114), la solución óptima en andamios suspendidos

Alto (m)	Peso (kg)	Emb. (uds)	Artículo n°	Precio (€)
0,50	2,80	40	000697	27,80
1,00	4,30	40	000707	35,30
1,50	6,80	40	000720	50,40
2,00	8,90	40	000728	57,90
2,50	11,20	40	000765	79,00
3,00	13,50	40	000739	85,70
4,00	17,60	40	000746	106,10



ESPIGA PARA VERTICAL



- Completo con dos tornillos especiales de M12 x 65 (Ref.: 010697) y tuercas (ref.: 005817)

Longitud (m)	Peso (kg)	Artículo n°	Precio (€)
0,52	2,00	005114	13,40



TORNILLO HEXAGONAL M12 X 65



- Para la unión de la espiga con la vertical (ref.: 005114)



Peso (kg)	Emb. (uds)	Artículo n°	Precio (€)
0,06	100	010697	3,80

TUERCA AUTOBLOCANTE M12



- Para la unión de la espiga con la vertical (ref.: 005114)



Peso (kg)	Emb. (uds)	Artículo n°	Precio (€)
0,02	200	005817	0,60

PASADOR DE TUBO 12 X 60



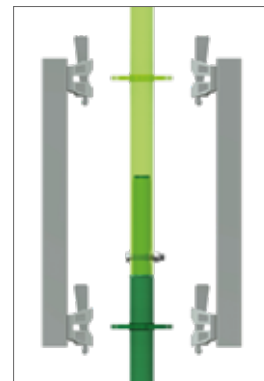
- Galvanizado

Peso (kg)	Emb. (uds)	Artículo n°	Precio (€)
0,085	100	012057	2,40



CONECTOR DE ANDAMIO COLGANTE 

- De acero galvanizado
- Se monta de dos en dos
- Se utilizan para la uniones sin tensión de las verticales en los andamios colgantes o para mover los andamios con la grúa
- Carga admisible: 18 kN



Longitud (m)	Peso (kg)	Artículo n°	Precio (€)
0,50	3,61	005115	43,00

ARRANQUE EN ESPIGA 

- De acero galvanizado
- Con espiga y tigación a tubo mediante cuña
- Para viga celosía, horizontal o tubo (no para los largueros en U)



Longitud (m)	Peso (kg)	Artículo n°	Precio (€)
0,20	1,90	009726	27,60

ARRANQUE EN ESPIGA CON MEDIA GRAPA 

- De acero galvanizado
- Compatible con la viga celosía, tubo de andamio y horizontales



Longitud (m)	Peso (kg)	SW	Artículo n°	Precio (€)
0,30	1,80	22	000223	27,60
0,30	1,80	19	000222	27,60

ARRANQUE EN ESPIGA 

- De acero galvanizado
- Para ampliar la estructura p. ej. en puentes durante el mantenimiento de la estructura del sistema
- Incl. Tornillo de seguridad
- También es adecuado para travesaños de apoyo a tubo y travesaños dobles en U



Longitud (m)	Peso (kg)	SW	Artículo n°	Precio (€)
0,30	2,00	19	008290	33,70

PASADOR DE SEGURIDAD



- Para asegurar las uniones del andamio contra el levantamiento no intencionado



Díámetro (cm)	Peso (kg)	Emb. (uds)	Artículo n°	Precio (€)
0,90	0,15	100	000508	1,40
1,10	0,15	100	006241	1,50

FUNDA PROTECTORA

- De plástico
- Para cubrir la roseta



Peso (kg)	Emb. (uds)	Artículo n°	Precio (€)
0,06	40	009772	7,00

PROTECTOR DE TUBO DE UNA PIEZA

- Funda protectora para tubo de Ø 48,3 mm



Modelo	Peso (kg)	Emb. (uds)	Artículo n°	Precio (€)
Reflector	0,10	60	011281	3,60

PROTECTOR DE TUBO DE DOS PIEZA

- Funda protectora para tubo de Ø 48,3 mm



Modelo	Peso (kg)	Emb. (uds)	Artículo n°	Precio (€)
Dos reflectores	0,15	60	011282	3,80

HORIZONTAL



- De acero galvanizado
- Con cabezales de cuña para la unión con la roseta
- Para su uso como travesaño para las plataformas con apoyo a tubo, como elemento estructural y como barandilla
- En el nivel de plataforma se puede eliminar la horizontal como elemento estructural si las plataformas están aseguradas contra el vuelco



Longitud (m)	Peso (kg)	Emb. (uds)	Artículo n°	Precio (€)
0,39	2,00	100	006232	31,40
0,42	2,00	100	005754	31,40
0,45	2,20	100	008250	31,40
0,50	2,20	100	004834	29,00
0,73	3,50	50/100	000699	25,40
1,00	4,00	50/100	000809	30,90
1,04	3,90	50/100	005755	30,20
1,09	4,50	50/100	000709	30,30
1,29	5,30	50/100	000714	37,10
1,40	5,80	50/100	000715	37,10
1,54	6,06	50/100	005756	37,10
1,57	6,40	50/100	000722	37,10
2,07	7,80	50/100	000730	43,40
2,57	9,70	50/100	000734	49,50
3,07	11,00	50/100	000741	55,80
4,14	14,90	100	004860	81,40

HORIZONTAL REFORZADA



- De acero galvanizado
- Con cabezal de cuña para la unión con la roseta
- Para el apoyo de plataformas a tubo con grandes cargas



Ancho (m)	Peso (kg)	Emb. (uds)	Artículo n°	Precio (€)
1,09	6,90	50	000767	63,50
1,29	7,80	50	000768	70,80
1,40	8,50	50	013771	74,30

VIGA PUENTE



- De acero galvanizado
- Con cabezal de cuña para la unión con la roseta
- Con 2 tubos y chapas de refuerzo para el apoyo de plataformas a tubo con grandes cargas y mayores distancias

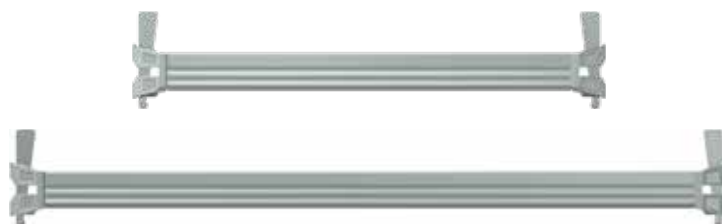


Ancho (m)	Peso (kg)	Emb. (uds)	Artículo n°	Precio (€)
1,57	9,70	50	000771	76,20
2,07	12,80	50	000772	92,10
2,57	15,90	50	000773	108,00
3,07	19,00	50	000774	123,90

TRAVESAÑO APOYO EN U



- De acero galvanizado
- Con cabezal de cuña para
- Para el apoyo de las plataformas UNI-CONNECT



Ancho (m)	Peso (kg)	Emb. (uds)	Artículo n°	Precio (€)
0,42	2,20	200	004284	29,90
0,73	3,10	50/100	000821	29,20
1,04	4,20	50/100	005572	44,60
1,09	4,50	50/100	000822	42,80
1,40	5,60	50/100	000823	62,60

TRAVESAÑO REFUERZO APOYO EN U



- De acero galvanizado
- Con cabezal de cuña para
- Para el apoyo de las plataformas UNI-CONNECT con grandes cargas



Ancho (m)	Peso (kg)	Emb. (uds)	Artículo n°	Precio (€)
1,54	9,00	50/100	005757	82,20
1,57	10,20	50/100	012174	82,20
2,07	13,70	50/100	013983	98,40
2,57	17,10	50/100	013984	114,00
3,07	20,50	50/100	013985	130,10

VIGA PUENTE APOYO EN U



- De acero galvanizado
- Con cabezal de cuña para la unión con la roseta
- Con dos tubos y chapas de refuerzo para el apoyo de plataformas UNI-CONNECT con grandes cargas y mayores distancias



Ancho (m)	Peso (kg)	Emb. (uds)	Artículo n°	Precio (€)
1,57	9,80	50	002716	82,20
2,07	12,80	50	002741	98,40
2,57	16,00	50	005138	114,00
3,07	19,20	50	002471	130,10

VIGA EN CELOSÍA APOYO EN U



- Tubo de acero galvanizado de \varnothing 48,3 mm
- Con cabezal de cuña para la unión con la roseta
- Capacidad de carga dependerá del vano de la viga en la tabla de cargas

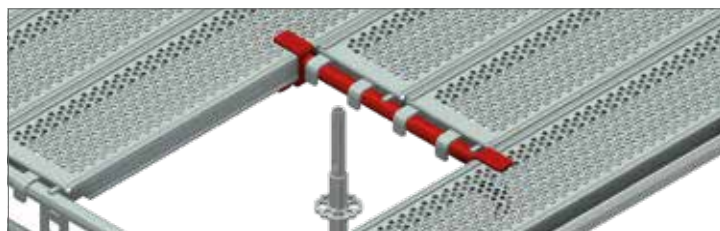


Longitud (m)	Alto (m)	Peso (kg)	UD (uds)	Artículo n°	Precio (€)
2,07	0,50	20,22	25	014570	208,40
2,57	0,50	27,00	25	014571	229,90
3,07	0,50	34,50	25	014572	262,00

HORIZONTAL INTERMEDIA PLATAFORMA A PLATAFORMA



- De acero galvanizado
- Como apoyo intermedio para plataformas más cortas en aperturas o pasos de escalera
- Se montan sobre las plataformas laterales
- Capacidad de carga hasta clase 3

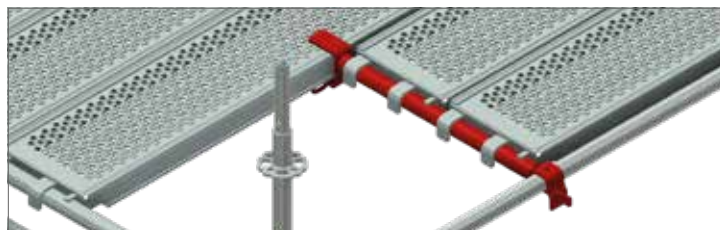


Ancho (m)	Peso (kg)	Artículo n°	Precio (€)
0,32	3,30	005662	36,70
0,64	4,50	005663	40,80
0,96	5,70	005664	46,20

HORIZONTAL INTERMEDIA PLATAFORMA A TUBO



- De acero galvanizado
- Como apoyo intermedio para plataformas más cortas
- Se montan en un extremo sobre la plataforma lateral y el otro sobre horizontal longitudinal

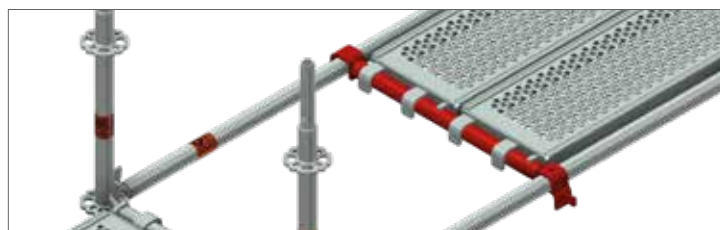


Ancho (m)	Peso (kg)	Artículo n°	Precio (€)
0,32	2,70	005665	36,70
0,64	3,80	005666	43,50
0,96	4,90	005667	53,30

HORIZONTAL INTERMEDIA



- De acero galvanizado
- Para el apoyo de plataformas fuera de sistema o plataformas de paso con apoyo a tubo
- Se montan sobre horizontales longitudinales



Ancho (m)	Peso (kg)	Emb. (uds)	Artículo n°	Precio (€)
0,73	3,70	50	000704	27,90
1,09	5,00	50	000712	32,50
1,40	6,10	50	000717	42,20
1,57	6,70	50	000726	45,20
2,07	8,40	50	000761	55,40
2,57	10,20	50	000775	66,30
3,07	12,00	50	000776	75,50

DIAGONAL 

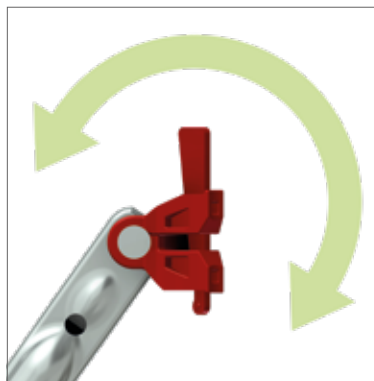
- De acero galvanizado de Ø 48,3 x 2,3 mm
- Con cabezal de cuña giratorio
- Para la rigidización vertical del andamio

Alto (m)	Longitud (m)	Peso (kg)	Emb. (uds)	Artículo n°	Precio (€)
0,50	1,57	6,40	50	004932	53,00
0,50	2,07	7,80	50	004931	55,20
0,50	2,57	9,30	50	004930	59,00
0,50	3,07	10,90	50	004929	63,40

Alto (m)	Longitud (m)	Peso (kg)	Emb. (uds)	Artículo n°	Precio (€)
1,00	0,50	4,70	50	004946	50,10
1,00	0,73	4,20	50	006753	43,30
1,00	1,00	5,40	50	004943	49,30
1,00	1,04	6,25	50	005544	45,90
1,00	1,09	6,30	50	000810	45,90
1,00	1,29	6,40	50	005761	49,00
1,00	1,40	6,90	50	000811	51,70
1,00	1,54	7,00	50	005762	52,70
1,00	1,57	7,10	50	000812	54,30
1,00	2,07	8,40	50	000813	56,70
1,00	2,57	9,80	50	000814	60,50
1,00	3,07	11,20	50	000815	65,30

Alto (m)	Longitud (m)	Peso (kg)	Emb. (uds)	Artículo n°	Precio (€)
1,50	0,73	5,90	50	006754	46,20
1,50	1,09	6,80	50	000816	49,20
1,50	1,40	7,20	50	000806	54,10
1,50	1,57	8,10	50	000817	56,30
1,50	2,07	9,20	50	000818	58,40
1,50	2,57	10,40	50	000819	62,10
1,50	3,07	11,80	50	000820	66,60

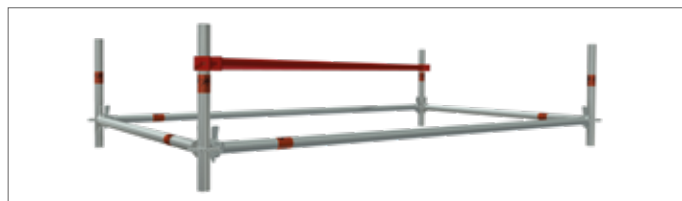
Alto (m)	Longitud (m)	Peso (kg)	Emb. (uds)	Artículo n°	Precio (€)
2,00	0,50	7,00	50	004791	57,80
2,00	0,73	7,90	50	000702	50,50
2,00	1,00	7,60	50	004717	50,90
2,00	1,04	8,20	50	006430	51,70
2,00	1,09	8,30	50	000711	51,50
2,00	1,29	8,50	50	006689	54,60
2,00	1,40	8,70	50	000716	56,80
2,00	1,57	8,80	50	000725	53,00
2,00	2,07	9,60	50	000733	55,30
2,00	2,57	10,40	50	000737	59,10
2,00	3,07	11,20	50	000744	62,90



DIAGONAL ESPACIAL



- De acero galvanizado
- Se puede usar a cualquier altura del módulo
- Para la rigidización y refuerzo horizontal del andamio



Ancho de módulo (m)	Longitud de módulo (m)	Peso (kg)	Emb. (uds)	Artículo n°	Precio (€)
0,73	1,57	6,80	50	007736	49,90
0,73	2,07	8,20	50	007737	56,70
0,73	2,57	9,60	50	007738	63,10
0,73	3,07	11,10	50	007739	78,60

Ancho de módulo (m)	Longitud de módulo (m)	Peso (kg)	Emb. (uds)	Artículo n°	Precio (€)
1,57	1,57	8,10	50	007744	60,90
1,57	2,07	9,40	50	007748	68,60
1,57	2,57	10,70	50	007746	77,80
1,57	3,07	12,00	50	007747	87,80

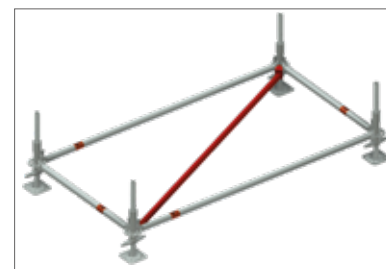
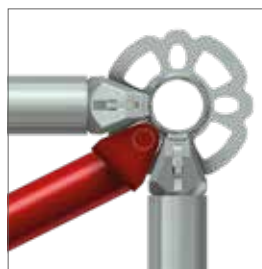
Ancho de módulo (m)	Longitud de módulo (m)	Peso (kg)	Emb. (uds)	Artículo n°	Precio (€)
1,09	1,09	6,20	50	007687	46,40
1,09	1,57	7,30	50	007740	52,40
1,09	2,07	8,60	50	007741	58,80
1,09	2,57	10,00	50	007742	68,40
1,09	3,07	11,40	50	007743	82,00

Ancho de módulo (m)	Longitud de módulo (m)	Peso (kg)	Emb. (uds)	Artículo n°	Precio (€)
2,07	2,07	10,40	50	007749	82,00
2,07	2,57	11,50	50	007750	86,70
2,07	3,07	12,80	50	007756	94,60

HORIZONTAL DIAGONAL



- De acero galvanizado
- Se utiliza en andamios de volumen para la rigidización horizontal de módulos rectangulares
- Se monta sobre la roseta mediante un pin de enganche
- Se debe asegurar contra el levantamiento en obra

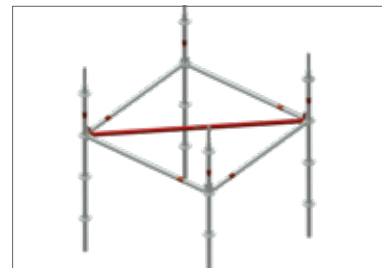
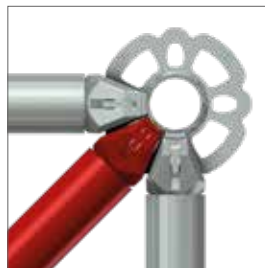


Ancho de módulo (m)	Longitud de módulo (m)	Peso (kg)	Emb. (uds)	Artículo n°	Precio (€)
1,09	2,07	6,00	50	002878	52,90
0,73	2,57	7,00	50	005763	57,50
1,09	2,57	7,20	50	006393	62,90
1,57	2,57	7,60	50	010235	74,00
2,07	2,57	8,50	50	006374	81,20
1,09	3,07	8,40	50	006394	76,10

HORIZONTAL DIAGONAL



- De acero galvanizado
- Se utiliza en andamios de volumen para la rigidización horizontal de módulos cuadrados
- Se monta sobre la roseta mediante cabezales con cuña

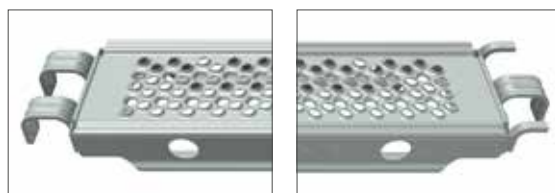


Ancho de módulo (m)	Longitud de módulo (m)	Peso (kg)	Emb. (uds)	Artículo n°	Precio (€)
1,57	1,57	7,70	50	005764	57,90
2,07	2,07	10,00	50	005765	72,10
2,57	2,57	12,20	50	005766	86,20
3,07	3,07	14,50	50	005767	100,20

PLATAFORMA DE ACERO APOYO A TUBO 0,19 M



- De acero galvanizada
- Superficie antideslizante y segura mediante el pronunciado perfil de los agujeros
- Buena apilabilidad
- Con seguro antivuelco integrado
- Plataforma de compensación para cubrir huecos en andamios y ménsulas



Longitud (m)	Ancho (m)	Peso (kg)	Cap. Carga	Emb. (uds)	Artículo n°	Precio (€)
0,73	0,19	5,00	6	100/120	008750	60,10
1,09	0,19	6,70	6	100/120	008751	69,10
1,40	0,19	8,10	6	100/120	008753	70,20
1,57	0,19	9,00	6	100/120	008754	70,90
2,07	0,19	11,30	6	100/120	008755	79,00
2,57	0,19	13,70	5	100/120	008756	91,10
3,07	0,19	16,10	4	100/120	008757	103,90

PLATAFORMA DE ACERO APOYO A TUBO OPTI-LINE 0,32 M



- De acero galvanizada
- Extremadamente robusta, para las operaciones más duras
- Superficie antideslizante y segura mediante el pronunciado perfil de los agujeros
- El reducido espesor de la pared y la optimización del perfilado de los orificios permite disminuir el peso
- Buena apilabilidad gracias a las ranuras de guía en los bordes



MÁS FUERTE DEBIDO A LA NUEVA SUPERFICIE

Longitud (m)	Ancho (m)	Peso (kg)	Cap. Carga	Emb. (uds)	Artículo n°	Precio (€)
0,73	0,32	5,70	6	60/80	013393	67,50
1,09	0,32	7,80	6	60/80	013394	68,30
1,40	0,32	9,50	6	60/80	013396	80,40
1,57	0,32	10,50	6	60/80	013397	78,10
2,07	0,32	13,70	6	60/80	013398	89,30
2,57	0,32	16,40	5	60/80	013399	101,70
3,07	0,32	19,10	4	60/80	013400	115,30

PLATAFORMA DE ACERO OPTI-LINE 0,19 M - UC  

- De acero galvanizada
- Plataforma de compensación para cubrir huecos en andamios y ménsulas
- Superficie antideslizante y segura mediante el pronunciado perfil de los agujeros
- Buena apilabilidad gracias a las ranuras de guía en los bordes



Longitud (m)	Ancho (m)	Peso (kg)	Cap. Carga	Emb. (uds)	Artículo n°	Precio (€)
0,73	0,19	4,20	6	100/120	008780	47,70
1,09	0,19	6,40	6	100/120	008781	56,70
1,57	0,19	8,50	6	100/120	008782	58,30
2,07	0,19	10,60	6	100/120	008783	67,90
2,57	0,19	12,70	5	100/120	008784	79,40
3,07	0,19	15,90	4	100/120	008785	92,30

PLATAFORMA DE ACERO OPTI-LINE 0,32 M - UC  

- De acero galvanizada
- Extremadamente robusta, para las operaciones más duras
- Superficie antideslizante y segura mediante el pronunciado perfil de los agujeros
- El reducido espesor de la pared y la optimización del perfilado de los orificios permite disminuir el peso
- Buena apilabilidad gracias a las ranuras de guía en los bordes
- Cumple con los requisitos de la norma DIN EN 12811
- Se puede utilizar como andamio de protección y protección de cubierta según norma DIN 4420



MÁS FUERTE DEBIDO A LA NUEVA SUPERFICIE

Longitud (m)	Ancho (m)	Peso (kg)	Cap. Carga	Emb. (uds)	Artículo n°	Precio (€)
0,73	0,32	5,60	6	60/80	008770	66,60
1,09	0,32	7,70	6	60/80	008771	67,80
1,40	0,32	9,30	6	60/80	011731	69,00
1,57	0,32	10,90	6	60/80	008772	69,70
2,07	0,32	13,90	6	60/80	008773	78,20
2,57	0,32	16,90	5	60/80	008774	90,30
3,07	0,32	19,80	4	60/80	008775	102,60
4,14	0,32	31,00	3	60/80	008766	200,50

PLATAFORMA DE ALUMINIO CON CABEZAL DE ACERO 0,32 M



- Superficie antideslizante y fácil de apilar
- Relación optimizada de peso y resistencia a través de optimización computerizada del perfil
- Cabezal de acero con garras optimizadas, por lo tanto robustas y duraderas
- Los refuerzos de vigas patentados en la zona de paso garantizan una mínima deformación y la mejor resistencia al deslizamiento



Longitud (m)	Ancho (m)	Peso (kg)	Cap. Carga	Emb. (uds)	Artículo n°	Precio (€)
0,73	0,32	3,80	6	18	012323	115,90
1,09	0,32	5,10	6	18	012324	121,80
1,40	0,32	6,30	6	18	012325	124,70
1,57	0,32	6,90	6	18	012326	128,10
2,07	0,32	8,80	6	18	012327	151,10
2,57	0,32	10,70	5	18	012328	173,30
3,07	0,32	12,50	4	18	012329	199,80

PLATAFORMA DE ALUMINIO CON CABEZAL DE ACERO 0,61 M



- Superficie antideslizante y fácil de apilar
- Relación optimizada de peso y resistencia a través de optimización computerizada del perfil
- Cabezal de acero con garras optimizadas, por lo tanto robustas y duraderas
- Los refuerzos de vigas patentados en la zona de paso garantizan una mínima deformación y la mejor resistencia al deslizamiento



Longitud (m)	Ancho (m)	Peso (kg)	Cap. Carga	Emb. (uds)	Artículo n°	Precio (€)
0,73	0,61	6,80	6	18	006625	131,80
1,09	0,61	8,80	6	18	006627	154,60
1,40	0,61	11,90	6	18	006629	176,10
1,57	0,61	13,40	6	18	006631	175,00
2,07	0,61	14,50	6	18	006632	212,00
2,57	0,61	17,10	5	18	006633	250,40
3,07	0,61	20,30	4	18	006634	284,50

PLATAFORMA CON PANEL DE MADERA - UC



- Con paneles de madera contrachapada resistentes al agua, antideslizantes y ligeros de 12 mm, BFU-100 G-12
- Cabezal robusto remachado con garras de acero galvanizado

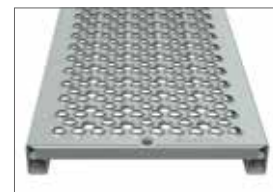


Longitud (m)	Ancho (m)	Peso (kg)	Cap. Carga	Emb. (uds)	Artículo n°	Precio (€)
0,73	0,61	6,30	3	14	000479	112,60
1,09	0,61	8,40	3	14	003195	126,20
1,57	0,61	13,20	3	14	000481	150,20
2,07	0,61	17,00	3	14	000482	167,50
2,57	0,61	20,00	3	14	000483	191,10
3,07	0,61	23,00	3	14	000484	226,00

PLATAFORMA DE ACERO 0,30 M



- De acero galvanizado
- Superficie antideslizante y segura por agujeros pronunciados



Longitud (m)	Ancho (m)	Peso (kg)	Emb. (uds)	Artículo n°	Precio (€)
1,00	0,30	6,75	80	013310	52,10
1,50	0,30	9,75	80	013311	61,60
2,00	0,30	12,80	80	013312	70,70
2,50	0,30	15,85	80	013313	80,30

PLATAFORMA DOBLE DE PASO



- De acero galvanizado
- Complemento de los revestimientos de sistema en la zona de las esquinas interiores
- Revestimiento antideslizante



Modelo	Longitud (m)	Ancho (m)	Peso (kg)	Artículo n°	Precio (€)
1-plataforma	0,32	0,32	4,45	013862	89,20

PLATAFORMA DE PASO CON SUPERFICIE DE MADERA - APOYO A TUBO



- Con paneles de madera contrachapada resistentes al agua, antideslizantes y ligeros de 12 mm, BFU-100 G-12
- Con escalera de aluminio integrada
- Perfiles del cabezal con garras de anclaje de acero galvanizado
- La trampilla se abre hacia atrás



Longitud (m)	Ancho (m)	Peso (kg)	Cap. Carga	Emb. (uds)	Artículo n°	Precio (€)
2,57	0,61	25,50	3	14	005848	375,40
3,07	0,61	29,80	3	14	005849	411,20

PLATAFORMA DE PASO DE ALUMINIO - APOYO A TUBO



- Con cubierta antideslizante de aluminio
- Resistente a la intemperie, ligero y robusto.
- Con escalera de aluminio integrada
- Perfiles del cabezal con garras de anclaje de acero galvanizado
- La trampilla se abre hacia atrás



Longitud (m)	Ancho (m)	Peso (kg)	Cap. Carga	Emb. (uds)	Artículo n°	Precio (€)
2,57	0,61	26,60	4	14	005546	449,30
3,07	0,61	30,50	3	14	004679	493,90

PLATAFORMA DE PASO CON SUPERFICIE DE MADERA - UC



- Con paneles de madera contrachapada resistentes al agua, antideslizantes y ligeros de 12 mm, BFU-100 G-12
- Con escalera de aluminio integrada
- Perfiles del cabezal con garras de anclaje de acero galvanizado



Longitud (m)	Ancho (m)	Peso (kg)	Cap. Carga	Emb. (uds)	Artículo n°	Precio (€)
2,57	0,61	24,00	3	14	000492	359,10
3,07	0,61	29,00	3	14	000494	409,50

PLATAFORMA DE PASO DE ALUMINIO



- Con cubierta antideslizante de aluminio
- Con escalera de aluminio integrada (Longitud 2,07 m extensible)
- Trampilla de acceso de chapa corrugada con cerradura de seguridad
- Fácil liberación de la escalera de acceso integrada, también posible desde de la superficie del suelo
- Perfiles del cabezal y garras de anclaje optimizadas de acero galvanizado



Longitud (m)	Ancho (m)	Peso (kg)	Cap. Carga	Emb. (uds)	Artículo n°	Precio (€)
2,07	0,61	23,30	4	14	009872	415,80
2,57	0,61	23,70	4	14	000486	423,80
3,07	0,61	26,70	3	14	000488	473,00

PLATAFORMA DE PASO SIN ESCALERA -UC



- Con cubierta antideslizante de aluminio
- Sin escalera integrada
- Trampilla de acceso de chapa corrugada con cerradura de seguridad
- Perfiles del cabezal y garras de anclaje optimizadas de acero galvanizado



Longitud (m)	Ancho (m)	Peso (kg)	Emb. (uds)	Artículo n°	Precio (€)
1,57	0,61	11,00	14	009079	279,90
2,07	0,61	17,50	14	000490	295,70
2,57	0,61	20,00	14	002250	346,40
3,07	0,61	25,00	14	000489	394,00

ESCALERA DE ACCESO



- Como escalera independiente para su uso en el interior del andamio
- Con garras remachadas para un montaje seguro en las plataformas de paso

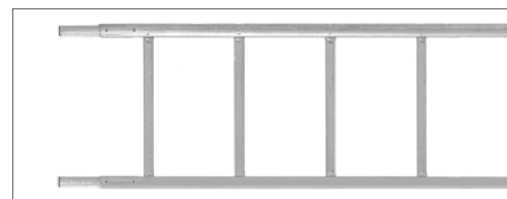


Modelo	Longitud (m)	Ancho (m)	Peso (kg)	Emb. (uds)	Artículo n°	Precio (€)
Aluminio	2,16	0,40	3,00	—	001323	80,70
Acero	2,16	0,40	10,50	80	000172	79,90

ESCALERILLA DE ALUMINIO



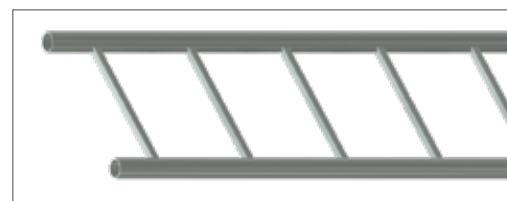
- Para cualquier sistema de andamio
- Sello TÜV
- Con tubos remachados
- Distancia entre peldaños de 28 cm
- Unión mediante grapa estándar
- Apoyo de plástico



Longitud (m)	Ancho (m)	Peso (kg)	Emb. (uds)	Artículo n°	Precio (€)
2,00	0,47	5,80	20	000409	160,30
3,00	0,47	8,00	20	000410	174,50
4,00	0,47	10,00	20	000411	226,00
5,00	0,47	12,60	20	000412	275,00
6,00	0,47	14,50	20	000413	325,70

ESCALERILLA DE ACERO

- Tubos laterales de acero galvanizado de Ø 48,3 x 3,2 mm
- Compatible con grapas
- Escalera robusta para su uso en la industria bajo condiciones extremas
- Con la espiga integrada, la escalera se puede alargar



Longitud (m)	Ancho (m)	Peso (kg)	Emb. (uds)	Artículo n°	Precio (€)
2,00	0,45	21,00	20	000227	126,60
3,00	0,45	28,50	20	000228	174,70
4,00	0,45	34,50	20	000229	240,00
5,00	0,45	44,50	20	000230	309,90

ESCALERA DE ALUMINIO CON DESCANSILLO A TUBO



- Altura de 2,00 m
- Escalera de andamio para el montaje con andamio de fachada Para el acceso rápido y seguro a los niveles de andamio
- Los escalones están diseñados de manera antideslizante y permiten un cómodo
- Acceso exterior para el uso extensivo de andamio y transporte de material
- Voluminoso, sin reducir la superficie de trabajo en el andamio principal
- Carga por superficie $p = 2,5 \text{ kN/m}^2$
- Carga puntual distribuida en $0,2 \times 0,2 \text{ m}^2 F = 1,5 \text{ kN}$
- Cumple con los requisitos de la norma DIN EN 12811-1



Longitud de módulo (m)	Longitud (m)	Ancho (m)	Peso (kg)	Emb. (uds)	Artículo n°	Precio (€)
2,57	3,25	0,64	30,00	10	005069	575,70
3,07	3,65	0,64	35,00	10	005780	664,70

ESCALERA DE ALUMINIO CON DESCANSILLO - UC



- Altura de 2,00 m
- Escalera de andamio para el montaje con andamio de fachada Para el acceso rápido y seguro a los niveles de andamio
- Los escalones están diseñados de manera antideslizante y permiten un cómodo
- Acceso exterior para el uso extensivo de andamio y transporte de material
- Voluminoso, sin reducir la superficie de trabajo en el andamio principal
- Carga por superficie $p = 2,5 \text{ kN/m}^2$
- Carga puntual distribuida en $0,2 \times 0,2 \text{ m}^2 F = 1,5 \text{ kN}$
- Cumple con los requisitos de la norma DIN EN 12811-1



Longitud de módulo (m)	Longitud (m)	Ancho (m)	Peso (kg)	Emb. (uds)	Artículo n°	Precio (€)
2,57	3,25	0,64	23,00	10	000419	524,60
3,07	3,65	0,64	28,00	10	000420	639,60

BARANDILLA EXTERIOR SENCILLA PARA ESCALERA CON DESCANSILLO



- De acero galvanizado
- Para montar sobre la roseta



Alto (m)	Longitud (m)	Peso (kg)	Artículo n°	Precio (€)
2,00	2,57	11,10	005071	91,60
2,00	3,07	12,60	000424	106,60

BARANDILLA EXTERIOR PARA ESCALERA CON DESCANSILLO



- De acero galvanizado
- Para escaleras con descansillo de aluminio
- Para montar sobre tubo o soporte de barandilla



Alto (m)	Longitud (m)	Peso (kg)	Emb. (uds)	Artículo n°	Precio (€)
2,00	2,57	16,00	40	004603	150,80
2,00	3,07	17,80	40	004209	167,50

BARANDILLA INTERIOR PARA ESCALERA CON DESCANSILLO



- De acero galvanizado
- Para escaleras de aluminio con descansillo
- Se puede utilizar para módulos de 2,50 y 3,00 m
- Para el montaje en el bastidor de la escalera
- Cierre integrado en el final de la barandilla para seguridad



Longitud (m)	Peso (kg)	SW	Emb. (uds)	Artículo n°	Precio (€)
2,25	11,50	19	20	000425	137,80
2,25	11,50	22	20	006942	137,80

SOPORTE DE BARANDILLA



- De acero galvanizado
- Tubo soporte de Ø 48,3 mm
- Para la instalación de una torre de escalera para el acceso a un andamio



Longitud (m)	Peso (kg)	Artículo n°	Precio (€)
0,10	0,70	005781	19,40

ESCALERA DE INICIO DE ALUMINIO CON DESCANSILLO APOYO A TUBO



- Escalera de inicio con bases integradas
- Escalera de andamio para la construcción con andamio de fachada Para el acceso rápido y seguro a los niveles de andamio
- Rápido y seguro a los niveles de andamio
- Los escalones están diseñados de manera antideslizante y permiten un cómodo acceso exterior para el uso extensivo de andamio y transporte de material voluminoso, sin reducir la superficie de trabajo en el andamio principal



Alto (m)	Longitud (m)	Ancho (m)	Peso (kg)	Emb. (uds)	Artículo n°	Precio (€)
1,00	1,50	0,64	13,00	10	010747	359,60

ESCALERA DE INICIO DE ALUMINIO CON DESCANSILLO - UC



- Escalera de inicio con bases integradas
- Escalera de andamio para la construcción con andamio de fachada Para el acceso rápido y seguro a los niveles de andamio
- Rápido y seguro a los niveles de andamio
- Los escalones están diseñados de manera antideslizante y permiten un cómodo acceso exterior para el uso extensivo de andamio y transporte de material voluminoso, sin reducir la superficie de trabajo en el andamio principal



Alto (m)	Longitud (m)	Ancho (m)	Peso (kg)	Emb. (uds)	Artículo n°	Precio (€)
1,00	1,49	0,64	11,60	10	006521	340,70
1,50	1,75	0,64	18,60	15	009945	487,40

BARANDILLA PARA ESCALERA CON DESCANSILLO



- De acero galvanizado en caliente
- Para escalera de inicio de aluminio con descansillo 1,00 m
- Para montar fácilmente en varilla roscada saliente, incluyendo la fijación con media grapa



Peso (kg)	Artículo n°	Precio (€)
11,50	014964	135,70

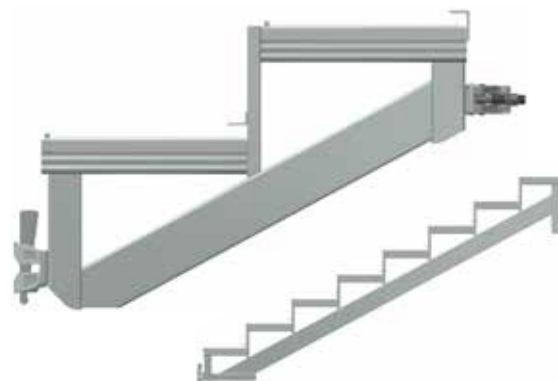
TORRES DE ESCALERA



BASTIDOR DE ESCALERA CON APOYO EN U



- De acero galvanizado
- Con travesaños para plataformas de acero de 0,32 m
- La versión de 2 escalones tiene media grapa en la parte superior y cabezal de cuña en la inferior
- La versión de 8 escalones con 2 cabezales de cuña
- Contrahuella de 16,6 cm



Modelo	Longitud de módulo (m)	Alto de módulo (m)	Peso (kg)	Emb. (uds)	Artículo n°	Precio (€)
2 Escalones	0,73	0,50	8,90	28	011019	198,60
5 Escalones	1,57	1,00	19,60	28	011167	326,90
8 Escalones	2,57	1,50	35,00	28	010950	480,60

BARANDILLA DE BARROTES



- De acero galvanizado
- Para el montaje en la torre de escalera de MJ
- Con gancho y cabezal de cuña para su unión a la roseta



Longitud (m)	Alto (m)	Peso (kg)	Emb. (uds)	Artículo n°	Precio (€)
0,73	1,10	14,00	20	010991	168,90
1,09	1,10	18,00	20	010992	226,20
1,29	1,10	19,60	20	010993	238,50
1,40	1,10	20,60	20	010994	249,80
1,57	1,10	23,90	20	010995	271,10
2,07	1,10	28,40	20	010996	309,70
2,57	1,10	33,10	20	010997	354,10

BARANDILLA DE BARROTES PARA EL BASTIDOR DE ESCALERA



- De acero galvanizado
- Para el montaje de la torre de escalera de MJ
- Con gancho y cabezal de cuña para su unión a la roseta



Modelo	Longitud (m)	Alto (m)	Peso (kg)	Emb. (uds)	Artículo n°	Precio (€)
2 Escalones	0,73	0,50	14,00	20	011102	223,50
5 Escalones	1,57	1,00	25,00	20	011289	382,60
8 Escalones	2,57	1,50	38,00	20	011009	456,90

HORIZONTAL CUBREHUECOS



- De acero galvanizado
- Elemento de compensación para las torres de escalera
- Se utiliza junto al bastidor de escalera para la transición superior e inferior a la plataforma de la escalera
- Con 2 cabezales de cuña



Longitud (m)	Ancho (m)	Peso (kg)	Emb. (uds)	Artículo n°	Precio (€)
0,73	0,11	5,40	50	010981	89,20
1,09	0,11	7,80	50	010982	100,20
1,29	0,11	8,60	50	010983	108,20
1,40	0,11	9,80	50	010984	112,80
1,57	0,11	10,70	50	010985	115,10
2,07	0,11	14,40	50	010986	142,40
2,57	0,11	17,80	50	010987	172,10

CUBREHUECOS EN U CON GARRAS



- De acero galvanizado
- Como elemento de compensación para cubrir huecos entre las plataformas
- Con cuatro garras
- Para una transición sin huecos entre las plataformas

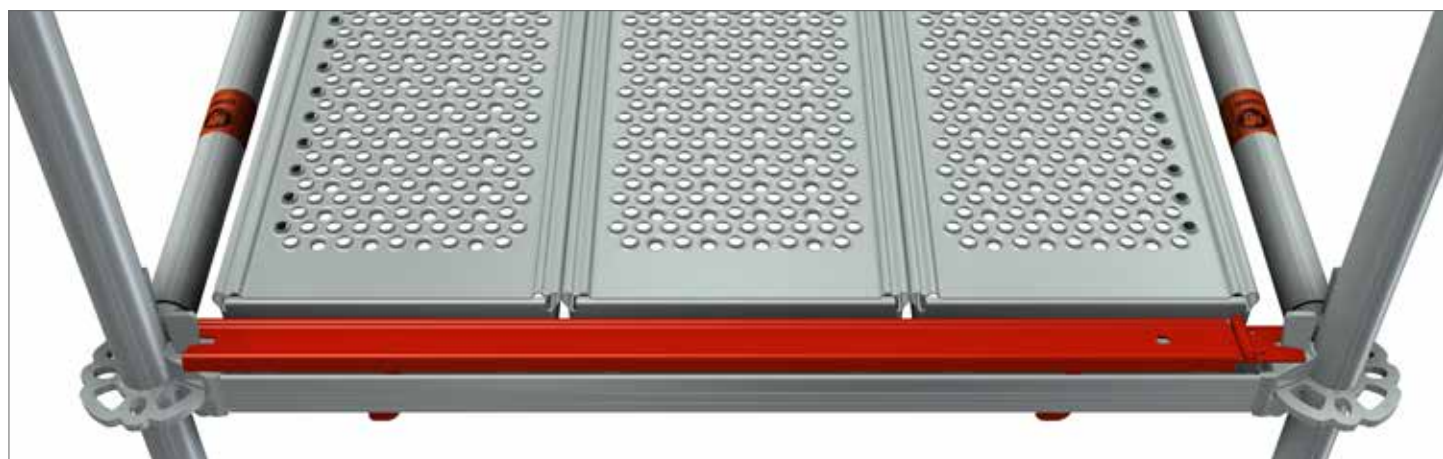


Longitud (m)	Ancho (m)	Peso (kg)	Emb. (uds)	Artículo n°	Precio (€)
0,73	0,11	4,00	50	011020	54,80
1,09	0,11	4,40	50	011021	56,30
1,40	0,11	5,50	50	011022	58,60
1,57	0,11	6,00	50	011023	59,30
2,07	0,11	9,10	50	011024	80,10
2,57	0,11	12,00	50	011025	83,60

FIJACIÓN DE PLATAFORMA APOYO EN U 

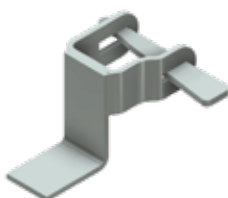
- De acero galvanizado
- Para la fijación antivuelco de la plataforma UNI-CONNECT

Ancho (m)	Peso (kg)	Emb. (uds)	Artículo n°	Precio (€)
0,42	0,70	-	005758	15,50
0,73	1,30	200	002222	22,60
1,04	1,70	100	005573	24,90
1,09	1,90	100	005580	24,90
1,40	2,50	100	003703	47,80
1,54	2,70	100	005759	50,50
1,57	2,75	100	004307	50,50
2,07	5,20	100	004340	58,30
2,57	6,50	100	005760	66,10
3,07	7,70	100	004599	74,00



FIJACIÓN DE PLATAFORMA CON CUÑA 

- De acero galvanizado
- Para la fijación antivuelco de la plataforma



Peso (kg)	Artículo n°	Precio (€)
0,70	006850	14,60

FIJACIÓN DE SEGURIDAD DE PLATAFORMA CON SEMIGRAPA 

- De acero galvanizado
- Con media grapa soldada
- Para evitar el vuelco de plataformas



SW	Peso (kg)	Artículo n°	Precio (€)
19	1,10	008156	15,80
22	1,15	008157	15,80

RODAPIÉ APOYO A TUBO



- De madera
- Herrajes de acero galvanizado
- Para completar la protección lateral de tres partes

Longitud (m)	Alto (m)	Peso (kg)	Emb. (uds)	Artículo n°	Precio (€)
0,73	0,15	1,50	80	000701	18,90
1,09	0,15	2,50	80	000710	19,60
1,40	0,15	3,10	80	000718	20,30
1,57	0,15	3,50	80	000724	21,10
2,07	0,15	4,30	80	000732	22,60
2,57	0,15	5,70	80	000736	24,20
3,07	0,15	6,30	80	000743	25,70
4,14	0,15	7,90	80	005055	45,00



RODAPIÉ DE ALUMINIO APOYO A TUBO



- De aluminio
- Para completar la protección lateral de tres partes

Longitud (m)	Alto (m)	Peso (kg)	Emb. (uds)	Artículo n°	Precio (€)
0,73	0,15	1,30	80	005772	29,30
1,09	0,15	1,90	80	005773	35,00
1,40	0,15	2,40	80	006120	38,60
1,57	0,15	2,70	80	005774	40,60
2,07	0,15	3,40	80	005775	50,70
2,57	0,15	4,20	80	005776	60,60
3,07	0,15	4,90	80	005777	70,80



RODAPIÉ DE ACERO APOYO A TUBO



- De acero galvanizado
- Para completar la protección lateral de 3 partes

Longitud (m)	Alto (m)	Peso (kg)	Emb. (uds)	Artículo n°	Precio (€)
0,73	0,15	1,70	-	006928	21,80
1,09	0,15	2,40	-	006929	26,50
1,57	0,15	3,30	-	006930	33,40
2,07	0,15	4,30	-	006931	39,50
2,57	0,15	5,30	-	006932	46,70
3,07	0,15	6,20	-	006933	53,60

RODAPIÉ DE ACERO APOYO U

ID

- De acero galvanizado
- Para completar la protección lateral de 3 partes

Longitud (m)	Alto (m)	Peso (kg)	Emb. (uds)	Artículo n°	Precio (€)
0,73	0,15	1,80	-	011312	21,80
1,09	0,15	2,50	-	011313	26,50
1,40	0,15	3,10	-	011314	31,30
1,57	0,15	3,40	-	011315	33,40
2,07	0,15	4,40	-	011316	39,50
2,57	0,15	5,40	-	011317	46,70
3,07	0,15	6,50	-	011318	53,60

RODAPIÉ APOYO EN U



ID

- De madera
- Herrajes de acero galvanizado
- Para completar la protección lateral de tres partes

Longitud (m)	Alto (m)	Peso (kg)	Emb. (uds)	Artículo n°	Precio (€)
0,73	0,15	1,50	80	005056	18,80
1,09	0,15	2,30	80	005057	19,60
1,40	0,15	3,00	80	005058	20,30
1,57	0,15	3,20	80	005059	21,00
2,07	0,15	4,30	80	005060	22,50
2,57	0,15	5,70	80	005061	24,20
3,07	0,15	5,90	80	005062	25,60
4,14	0,15	7,90	80	005063	45,00



RODAPIÉ DE ALUMINIO APOYO EN U



ID

- De aluminio
- Para completar la protección lateral de tres partes

Longitud (m)	Alto (m)	Peso (kg)	Emb. (uds)	Artículo n°	Precio (€)
0,73	0,15	1,40	80	005831	29,30
1,09	0,15	2,00	80	005832	35,10
1,40	0,15	2,50	80	006121	38,60
1,57	0,15	2,80	80	005833	40,90
2,07	0,15	3,50	80	005834	51,00
2,57	0,15	4,30	80	005835	60,80
3,07	0,15	5,00	80	005836	70,80



MÉNSULA APOYO A TUBO



- De acero galvanizado
- Con espiga
- Con cabezal de cuña
- Para el ensanchamiento del andamio para el interior o exterior



Ancho (m)	Peso (kg)	Emb. (uds)	Artículo n°	Precio (€)
0,39	3,90	100	004840	50,50
0,73	4,90	20	004841	52,00

MÉNSULA APOYO A TUBO



- De acero galvanizado
- Con cabezal con cuña
- Para el montaje de plataformas de acero con apoyo a tubo del ancho de 0,24 m y 0,32 m



Ancho (m)	Peso (kg)	Artículo n°	Precio (€)
0,36	1,70	005744	22,80

MÉNSULA APOYO EN U



- De acero galvanizado
- Sin espiga
- Con cabezal de cuña
- Para el ensanchamiento del andamio con plataformas UNI-CONNECT



Ancho (m)	Peso (kg)	Emb. (uds)	Artículo n°	Precio (€)
0,22	1,40	–	011691	26,90
0,32	1,80	20	012124	33,00

MÉNSULA APOYO EN U



- De acero galvanizado
- Con espiga
- Con cabezal con cuña
- Para el ensanchamiento del andamio con plataformas UNI-CONNECT



Ancho (m)	Peso (kg)	Emb. (uds)	Artículo n°	Precio (€)
0,39	3,90	100	002223	42,10
0,50	5,10	20	005778	48,40
0,73	6,30	20	002224	52,00

MÉNSULA APOYO EN U



- De acero galvanizado
- Sin espiga
- Con cabezal de cuña
- Para el ensanchamiento del andamio con plataformas UNI-CONNECT



Ancho (m)	Peso (kg)	Emb. (uds)	Artículo n°	Precio (€)
0,73	6,50	20	007309	48,40

MÉNSULA APOYO EN U



- De acero galvanizado
- Sin espiga
- Con dos cabezal de cuña
- Para el ensanchamiento del andamio con plataformas UNI-CONNECT



Ancho (m)	Peso (kg)	Emb. (uds)	Artículo n°	Precio (€)
0,73	4,70	20	015251	60,80

MÉNSULA APOYO A TUBO



- De acero galvanizado
- Sin espiga
- Con 3 cabezales de cuña
- Para unión a roseta
- Para el ensanchamiento del andamio



Ancho (m)	Peso (kg)	Emb. (uds)	Artículo n°	Precio (€)
1,09	11,60	20	010885	93,00

MÉNSULA APOYO EN U



- De acero galvanizado
- Sin espiga
- Con 3 cabezales de cuña
- Para el ensanchamiento del andamio



Ancho (m)	Peso (kg)	Emb. (uds)	Artículo n°	Precio (€)
1,09	12,00	20	002225	104,10

GRAPA ESTÁNDAR

EN

- Versión robusta de acero forjado y galvanizada
- Para la unión perpendicular de tubos Ø 48,3 mm
- Clase BB, EN 74-1 RA BB C3 M
- Para su uso en las clases B y BB en tubos de acero y aluminio



Rosca	SW	Peso (kg)	Emb. (uds)	Artículo n°	Precio (€)
Estándar	22	1,15	25	000325	8,60
Estándar	19	1,15	25	000326	8,60
Rápida	22	1,15	25	007521	9,30
Rápida	19	1,15	25	007523	9,30

GRAPA GIRATORIA

EN

- De acero forjado y galvanizada
- Versión robusta
- Para la unión en cualquier ángulo de tubos de Ø 48,3 mm
- Clase B, EN 74-1 RA B C3 M
- Para su uso como clase B en tubos de acero y aluminio



Rosca	SW	Peso (kg)	Emb. (uds)	Artículo n°	Precio (€)
Estándar	22	1,35	25	000328	9,30
Estándar	19	1,35	25	000329	9,30
Rápida	22	1,35	25	007522	9,90
Rápida	19	1,35	25	007524	9,90

LAS PIEZAS DE RECAMBIO SE ENCUENTRAN EN NUESTRA LISTA DE "ACCESORIOS"

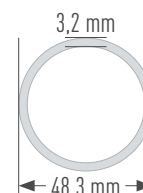
TUBO DE ANDAMIO DE ACERO

EN

- De acero S235 galvanizado
- Medidas según norma DIN 4427/EN
- Longitud de fabricación de 6,00 m
- Límite elástico de 235 N/mm²
- Permite el uso de grapas
- Medidas especiales bajo pedido



Modelo (mm)	Longitud (m)	Peso (kg)	Emb. (uds)	Artículo n°	Precio (€)
48,3 x 3,2	1,00	3,77	61	004548	17,20
48,3 x 3,2	2,00	7,54	61	004550	31,40
48,3 x 3,2	3,00	11,31	61	004552	45,60
48,3 x 3,2	4,00	15,08	61	004554	61,80
48,3 x 3,2	5,00	18,85	61	005619	76,00
48,3 x 3,2	6,00	22,60	61	004087	85,00



GRAPA FIJA CON CABEZAL DE CUÑA

EN

- De acero forjado y galvanizado
- Con tapa de tornillo
- Para la unión de tubo de andamio a la roseta



SW	Peso (kg)	Emb. (uds)	Artículo n°	Precio (€)
22	1,10	25	005859	25,70
19	1,10	25	005858	25,70

GRAPA GIRATORIA CON CABEZAL DE CUÑA

EN

- De acero forjado y galvanizado
- Con tapa de tornillo
- Para la unión de tubo de andamio a la roseta



SW	Peso (kg)	Emb. (uds)	Artículo n°	Precio (€)
22	1,20	25	005861	28,90
19	1,20	25	005860	28,90

GRAPA FIJA CON CABEZAL DE CUÑA VERTICAL

EN

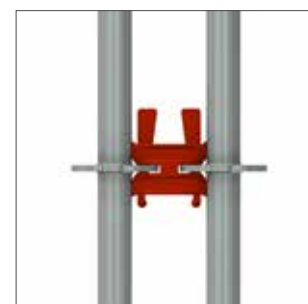
- De acero forjado y galvanizado
- Para unión de tubo de andamio a la roseta



SW	Peso (kg)	Emb. (uds)	Artículo n°	Precio (€)
19	1,10	25	009947	24,20
22	1,10	25	009948	24,20

GRAPA DE CABEZA DE CUÑA DOBLE

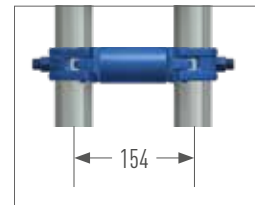
- De acero galvanizado



Ancho (m)	Peso (kg)	Artículo n°	Precio (€)
0,15	1,20	011125	25,70

GRAPA DISTANCIADORA

- Tubo de acero galvanizado de \varnothing 48,3 mm
- Con 2 medias grapas galvanizadas
- Se utiliza, por ejemplo, para la unión entre un andamio de fachada con una torre de escalera



Ancho (m)	SW	Peso (kg)	Artículo n°	Precio (€)
0,110	22	1,60	008225	26,00
0,154	19	1,80	008297	26,30
0,180	22	2,00	000233	27,10

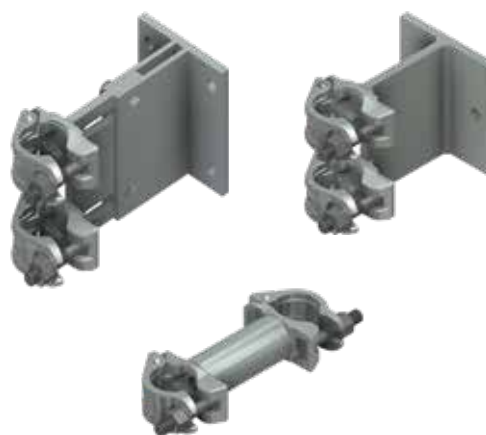
ROSETA ACOPLADORA

- Permite la instalación de la roseta a cualquier altura de una vertical o de un tubo de andamio de \varnothing 48,3 mm



SW	Peso (kg)	Emb. (uds)	Artículo n°	Precio (€)
22	1,00	25	002229	36,70
19	1,00	25	004587	36,70

ENCUENTRE MÁS TIPOS DE GRAPAS EN NUESTRO CATÁLOGO DE "ACCESORIOS"



CÁNCAMO Ø 12 MM



- De acero galvanizado y soldado
- Para taco de expansión

Longitud (m)	Longitud de rosca (mm)	Peso (kg)	Emb. (uds)	Artículo n°	Precio (€)
90	54	0,155	150	000358	1,50
120	65	0,175	150	000359	1,70
160	58	0,210	100	000360	1,90
190	65	0,235	100	000363	2,10
230	65	0,265	100	000361	2,20
300	65	0,300	50	002374	2,50
350	65	0,364	50	000362	2,70
400	65	0,424	50	006333	6,00
450	65	0,468	50	007555	6,20
500	65	0,530	50	002983	7,50



CÁNCAMO M12



- De acero galvanizado y soldado
- Con hilo métrico

Longitud (m)	Longitud de rosca (mm)	Peso (kg)	Emb. (uds)	Artículo n°	Precio (€)
60	35	0,140	150	012379	5,00
80	35	0,150	150	012383	5,10
100	35	0,160	100	012384	5,20
120	35	0,175	100	012385	5,40
160	35	0,210	100	012386	5,60
220	35	0,260	50	012387	5,90



TAPA AGUJERO DE PLÁSTICO



- Para tapar los agujeros de taladro de los amarres

Color	Peso (kg)	Emb. (uds)	Artículo n°	Precio (€)
natural	0,003	100	000651	0,20
negro	0,003	100	010353	0,20



TACO DE EXPANSIÓN



- Para cáncamos con rosca de madera de Ø 12 mm
- Para taladro de Ø 14 mm

Longitud (m)	Peso (kg)	Emb. (uds)	Artículo n°	Precio (€)
0,07	0,007	100	000357	0,40
0,10	0,007	100	011158	0,40



MJ-SCAFFY



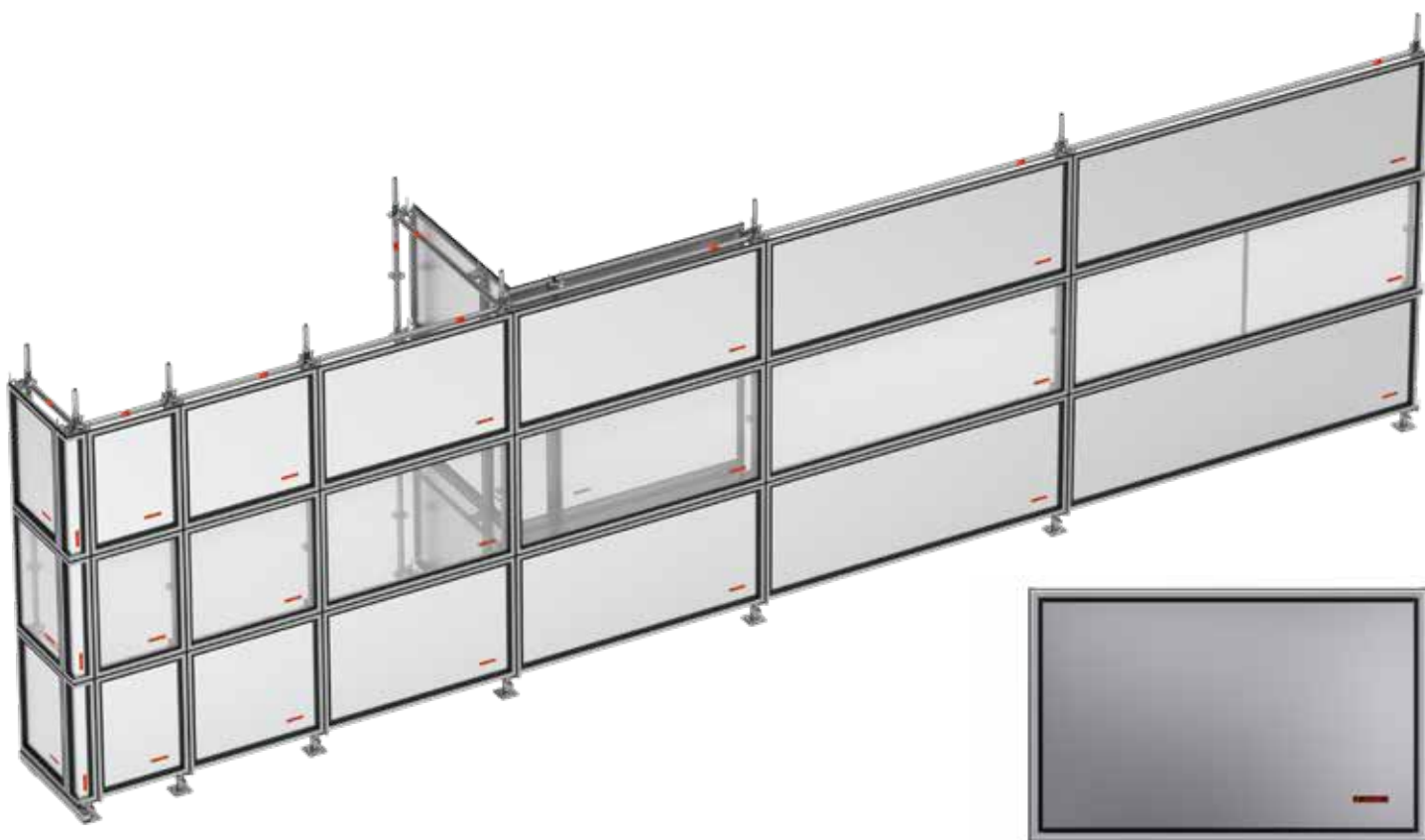
- Utensilio de atornillado para cáncamos
- Con adaptador SW 22 (para estándar llave de carraca)
- Cuadrada de pulgadas
- Con enganche a taladro SDS



Peso (kg)	Artículo n°	Precio (€)
0,374	012600	70,60

El cerramiento de seguridad OPTI-BOARD es la respuesta a muchas necesidades que surgen cuando se planifica un sitio de construcción relacionado a la protección ambiental y acústica. Al renovar o construir un edificio, se debe proteger a los empleados y transeúntes del ruido, el polvo y la suciedad.

- Panel de luz en el sitio de la obra: la versión transparente del OPTI-BOARD permite aprovechar de luz diurna.
- A prueba de polvo: un sello de goma perimetral hace que el OPTI-BOARD sea prácticamente a prueba de polvo. Esto permite un revestimiento limpio del sitio de trabajo; el uso de sistemas de presión negativa (para la eliminación de amianto) y trabajos de chorreo de arena independientemente del clima.
- Montaje sencillo y rápido.
- Se puede utilizar en los sistemas UNI, UNI-CONNECT, UNI TOP, COMBI y OPTIMA
- Se puede instalar vertical y horizontalmente.



MÓDULO DE CHAPA

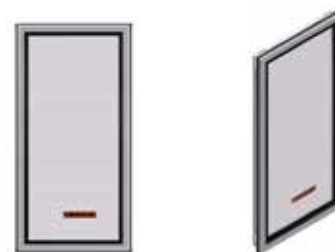
Ancho (m)	Alto (m)	Peso (kg)	UD (uds)	Artículo n°	Precio (€)
0,50	1,00	5,50	14	012064	172,50
0,73	1,00	6,85	14	012076	164,20
1,00	1,00	8,70	14	012065	198,50
1,09	1,00	9,20	14	012077	188,80
1,57	1,00	12,30	14	012078	218,80
2,07	1,00	15,50	14	012079	258,80
2,57	1,00	18,70	14	012080	278,80
3,07	1,00	22,50	14	012081	337,10



MÓDULO TRANSLÚCIDO ESTÁNDAR



Ancho (m)	Alto (m)	Peso (kg)	UD (uds)	Artículo n°	Precio (€)
0,50	1,00	4,30	14	012070	189,70
0,73	1,00	5,30	14	012082	180,70
1,00	1,00	6,45	14	012071	224,80
1,09	1,00	6,80	14	012083	213,90
1,57	1,00	8,90	14	012084	295,60
2,07	1,00	11,00	14	012085	345,70
2,57	1,00	13,20	14	012086	406,10
3,07	1,00	15,75	14	012087	446,10



MÓDULO INTERNO PARA MÓDULO DE PARED



Ancho (m)	Alto (m)	Peso (kg)
0,40	1,00	6,85

UD (uds)	Artículo n°	Precio (€)
20	012088	206,10



MÓDULO EXTERNO PARA MÓDULO DE PARED



Ancho (m)	Alto (m)	Peso (kg)
0,17	1,00	3,90

UD (uds)	Artículo n°	Precio (€)
50	012089	172,80



FIJACIÓN DE MÓDULO DE ANDAMIO



Sistema	Peso (kg)	UD (uds)	Artículo n°	Precio (€)
MÓDULO	1,00	250	012060	29,40
LARGUERO	1,30	250	012061	33,40
TUBO	0,85	300	012062	33,40



012060



012061



012062



PALÉ APILABLE PARA TUBOS 

- Tubo de acero galvanizado
- Especialmente adecuado para andamio, p. e. verticales, horizontales, barandillas, diagonales, tubos y rodapiés
- Abierto por todos sus lados
- Adecuado para el transporte en carretilla y en grúa
- Los tubos de soporte se pueden extraer y guardar seguros en el bastidor inferior, de modo que el palé vacío pueda ahorrar mucho espacio al ser transportado y apilado
- Peticiones especiales bajo pedido
- Tubo a presión con bisel en un lad (también disponible por separado)

Longitud (m)	Ancho (m)	Peso (kg)	Emb. (uds)	Artículo n°	Precio (€)
0,85	0,85	30,50	5	006962	232,20
1,25	0,55	31,80	5	010334	231,90
1,25	0,85	35,00	5	005614	240,20
1,50	1,05	56,50	-	012209	399,00



(Artículo n° 005791)



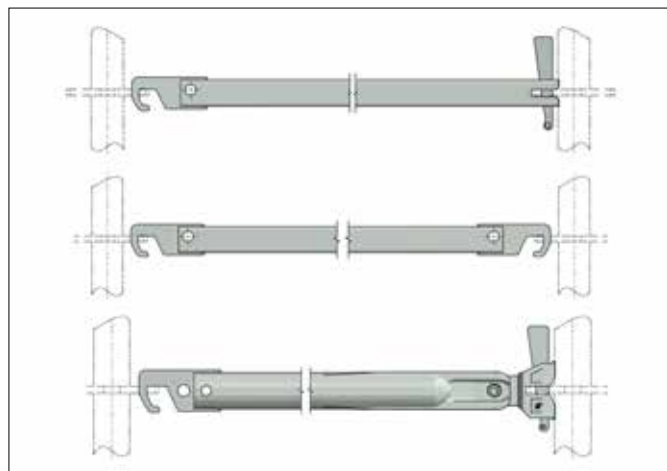
MÁS PRODUCTOS PARA ALMACENAMIENTO Y TRANSPORTE EN NUESTRO CATÁLOGO DE “ACCESORIOS”





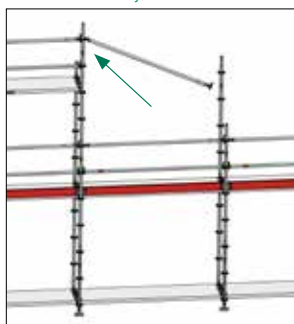
BARANDILLA

- Tubo rectangular de acero galvanizado
- Con gancho y cabezal para montar sobre roseta
- Evita errores de montaje por su perfil rectangular
- En el modo gancho/gancho no permite el montaje o desmontaje posterior
- Reduce el peso y volumen de transporte

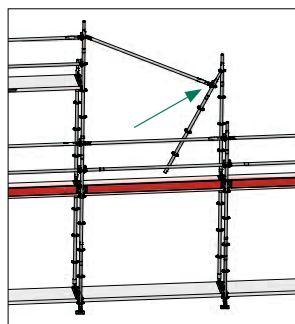


Modelo	Longitud (m)	Peso (kg)	Emb. (uds)	Artículo n°	Precio (€)
CO Barandilla de gancho / cabezal	1,57	3,20	50	012477	48,50
CO Barandilla de gancho / cabezal	2,07	4,50	50	012478	49,90
CO Barandilla de gancho / cabezal	2,57	6,80	50	012479	55,00
CO Barandilla de gancho / cabezal	3,07	8,10	50	012480	56,20
CO Barandilla de gancho / gancho	1,57	3,10	50	012481	35,30
CO Barandilla de gancho / gancho	2,07	4,40	50	012482	36,90
CO Barandilla de gancho / gancho	2,57	6,70	50	012483	43,00
CO Barandilla de gancho / gancho	3,07	8,00	50	012484	50,30
CO Barandilla con gancho y cabezal giratoria	1,57	5,70	50	012552	53,00
CO Barandilla con gancho y cabezal giratoria	2,07	5,00	50	012457	55,90
CO Barandilla con gancho y cabezal giratoria	2,57	7,30	50	012458	60,30
CO Barandilla con gancho y cabezal giratoria	3,07	9,60	50	012459	61,20

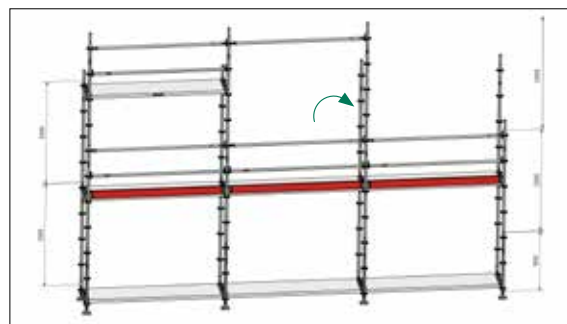
Secuencia de montaje



Barandilla superior con el extremo de gancho en la roseta para montaje +3,00 m



Vertical para montaje de barandilla



Vertical con barandilla incluida

SET - EQUIPO DE PROTECCIÓN PERSONAL MILLER 1

EN N



- Arnés de seguridad Revolución R2 scaf - con 80 cm de extensión del ojal trasero (EN 361), extensiones de bucle trasero resistente a bordes afilados, ajuste rápido, cierres automáticos, chaleco acolchado en la espalda, cinturón-clips en los extremos, banda elástica duraflex, articulación giratoria
- La vida útil del material es de 10 años
- Medios de fijación con atenuador de caída - longitud 2,00 m, resistente a bordes afilados, homologado (punto de parada a la altura de la base), gancho de andamio de 63 mm, diseño flexible para mayor movimiento, clip de seguridad para sujetar arnés de seguridad, recubierto de teflón para una vida útil más larga, EN 354 y EN 355
- Bolsa de equipo - 0,27 x 0,50 m (D x L), hecho de PVC, rojo



Tamaño	Artículo n°	Precio (€)
S - M	006273	280,00
L - XL	005610	280,00

SET - EQUIPO DE PROTECCIÓN PERSONAL MILLER 2

EN N



- Arnés de seguridad Revolución R2 scaf - con 80 cm de extensión del ojal trasero (EN 361), resistente a bordes afilados, ojales delanteros y traseros, chaleco acolchado en la espalda, cierres automáticos para un ajuste rápido, articulación giratoria para un ajuste cómodo, la vida útil del material es de 10 años
- Unión mediante Twin manyard EDGE 2.00 m - con 2 x 63 mm ganchos de aluminio (EN 354 + 355), resistente a bordes afilados, amortiguador integrado con indicador de caída
- La vida útil del material es de 10 años
- Bolsa de equipo - 0,27 x 0,50 m (D x L), hecho de PVC, rojo



Tamaño	Artículo n°	Precio (€)
L - XL	011284	410,00

TODOS LOS COMPONENTES DE LOS CONJUNTOS DE PUEDEN SOLICITAR INDEPENDIEMENTE

CASCO DE PROTECCIÓN INDUSTRIAL KASK PLASMA AQ

EN ID N

- Probado y aprobado según normas EN 397
- Varias opciones de configuración permiten un ajuste rápido y sencillo
- Con anilla para sujetar el casco al cinturón

Color	Artículo n°	Precio (€)
azul	010496	74,60
blanco	010497	74,60
amarillo	010498	74,60
naranja	010499	74,60
rojo	010500	74,60
verde	010501	74,60
verde oscuro	010502	74,60
azul real	010503	74,60
negro	010453	74,60



CASCO DE PROTECCIÓN INDUSTRIAL KASK ZENITH

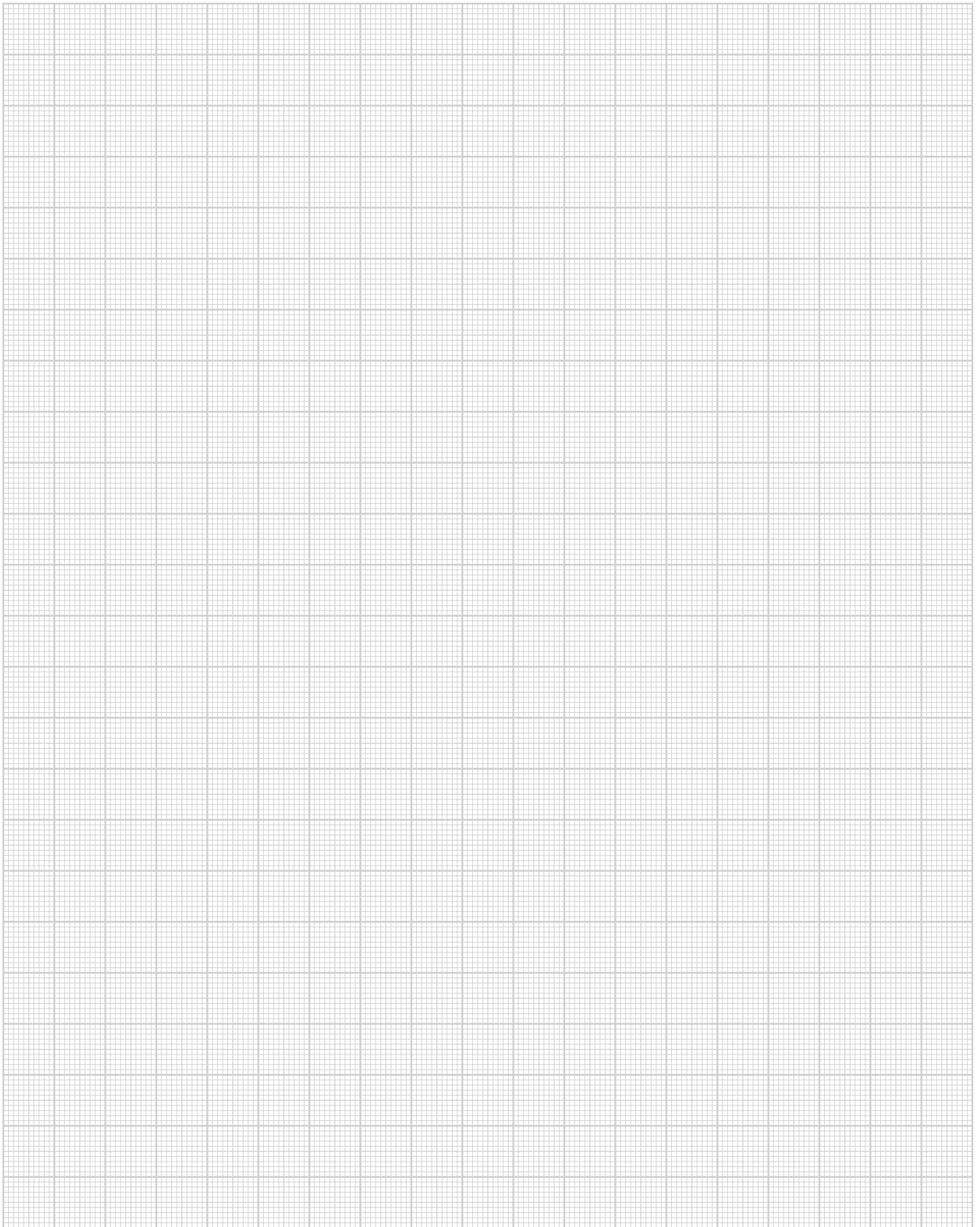
EN ID N

- Probado y aprobado según normas EN 397 y EN 50365
- Varias opciones de configuración permiten un ajuste rápido y sencillo
- Con anilla para sujetar el casco al cinturón

Color	Artículo n°	Precio (€)
azul	010504	84,70
blanco	010505	84,70
amarillo	010506	84,70
naranja	010507	84,70
rojo	010508	84,70
verde	010509	84,70
negro	010510	84,70



ENCUENTRE MÁS EQUIPOS DE PROTECCIÓN PERSONAL EN NUESTRO CATÁLOGO DE “ACCESORIOS”

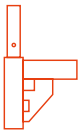




MJ-GERÜST

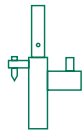
Sistemas de andamios

ANDAMIO FABRICADO EN
PLETTENBERG – ALEMANIA



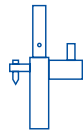
UNI-CONNECT

Andamio de marco en medida 07



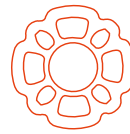
UNI

Andamio de marco (métrica)



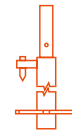
UNI TOP

Andamio de marco (métrica)



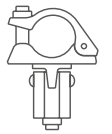
COMBI

Andamio multidireccional



OPTIMA

Andamio flexible de fachada



ACCESORIOS

Universales



WWW.GERUESTLAGER.DE

MJ-Gerüst GmbH

Ziegelstraße 68
58840 Plettenberg
Alemania

Hotline +49 2391 8105 350

Fax +49 2391 8105 375

E-Mail info@mj-geruest.de

www.mj-geruest.de