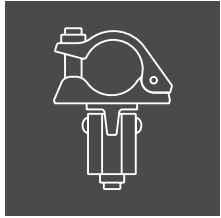




**MJ-GERÜST**  
Gerüstsysteme

WWW.MJ-GERUEST.DE     



# ZUBEHÖR

**PREISE | STAND 04.2025**



---

**GERÜSTE MADE IN  
PLETTENBERG**

## GERÜSTE MADE IN PLETTENBERG

Die MJ-Gerüst GmbH, mit Sitz im sauerländischen Plettenberg, ist Teil einer starken Unternehmensgruppe, die auf eine über 50-jährige Firmengeschichte zurückblickt. Die Kernkompetenz des Familienunternehmens liegt in der Produktion und dem weltweiten Vertrieb von hochwertigen Gerüstsystemen aus Stahl und Aluminium, die nahezu grenzenlose Möglichkeiten im Bereich des modernen Systemgerüstbaus bieten.

Ein einzigartiges Produktsortiment und eine breite Auswahl an systemfreiem Zubehör. Damit bieten wir unseren Kunden die Möglichkeit, bereits vorhandenes Gerüstmaterial systemkompatibel zu ergänzen. Ein von unseren Kunden hoch geschätzter Vorteil, durch den unsere Gerüste internationale Anerkennung und Bekanntheit erreicht haben.

Entwicklung, Produktion und Vertrieb. Das sind die Eckpfeiler unseres Leistungsspektrums, die durch zahlreiche Zusatzleistungen ergänzt werden. Besonders gerne wird unsere Unterstützung bei der Planung und Umsetzung schwieriger Projekte in Anspruch genommen. Ein Service, bei dem unser technisches Know-how und unsere Erfahrung oftmals zu einer erheblichen Zeit- und Kosteneinsparung beitragen können.

Nur durch qualifizierte Arbeit kann auch ein sicheres Qualitätsprodukt entstehen. Unser bewährtes Qualitätsmanagement reflektiert unser Wissen sowie unsere Erfahrung und macht die Qualität unserer Produkte messbar. Um unsere hohen Qualitätsstandards zu garantieren, werden unsere Produktionsprozesse ständig durch externe Prüfungsämter und Ingenieure begleitet.



## UNSER UNTERNEHMEN - IHRE VORTEILE

- Produktion in Deutschland am Standort Plettenberg
- Systemkompatible, hochwertige und normgerechte Gerüstsysteme
- Zertifizierungen nach DIN EN 9001, 14001 und 50001
- Höchste Produktqualität durch dynamisches Qualitätsmanagement
- Kurzfristige Materialverfügbarkeit durch hohe Lagerkapazitäten und kurze Entscheidungswege
- Einsatz modernster Produktionstechnik und permanente Optimierung der technologischen Fertigungsabläufe
- Projektunterstützung bereits in der Planungsphase

## PARTNER UND ZERTIFIKATE



BUNDESINNING  
GERÜSTBAU

MPA NRW



SGUV  
SESE  
SISIP  
Schweizerischer Gerüstbau-Unternehmer-Verband  
Société des Entrepreneurs Suisse en Echafaudages  
Societá degli Imprenditori Svizzeri dei Ponteggi

Deutsches  
Institut  
für  
Bautechnik




 WWW.MJ-GERUEST.DE


Fußspindeln	04
Rohre und Stützen	08
Kupplungen	11
Verankerungen	20
Gitterträger	23
Überbrückung	28
Sicherheitseinhausung OPTI-BOARD	30
Schutzwand/Absperrung	33
Dachbauteile	35
Netze und Planen	39
Leitern	43
Lagerung und Transport	45
Reparaturzubehör	48
Werkzeug	53
Baustelleneinrichtung	55
Werbetechnik	56
Sicherung bei der Gerüstmontage	57
Notizen	61
Bestellformular	63

 Made in Plettenberg

 Bauaufsichtliche Zulassung

 Europäische Norm

 Individuelle Kennzeichnung

 Nettopreis, nicht rabattfähig

 Zulassungsverfahren noch nicht abgeschlossen

 Förderung BG BAU

 Lieferzeit auf Anfrage

Alle Preise verstehen sich zuzüglich der zum Zeitpunkt der Lieferung geltenden Mehrwertsteuer. Alle Maß- und Gewichtsangaben sind unverbindliche Richtwerte. Technische Änderungen und Irrtümer bleiben uns vorbehalten. Zur Berechnung kommen die am Tage der Lieferung gültigen Preise. Verkauf nur zu unseren allgemeinen Verkaufs- und Lieferbedingungen. Diese sind auszüglich: Erfüllungsort und Gerichtsstand ist Plettenberg. Verlängerter Eigentumsvorbehalt bis zur Bezahlung unserer sämtlichen Forderungen. Sämtliche Preise verstehen sich ab Werk.

**UNTERLAGHÖLZER**

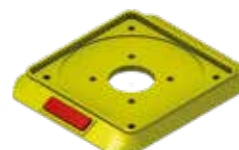
- Als lastverteilende Unterlage
- Sägerau
- Maße +/- 10 mm



Länge (m)	Breite (m)	Höhe (m)	Gewicht (kg)	VPE (Stk.)	Art.-Nr.	Preis (€)
1,00	0,24	0,04	1,50	80	009203	10,20
1,50	0,24	0,04	2,25	80	010360	12,30

**SCHONUNTERLAGE FÜR FUSSSPINDEL**

- Kunststoff
- Mit Reflektor



VPE (Stk.)	Art.-Nr.	Preis (€)
80	008110	4,40

**GUMMIUNTERLAGE FÜR FUSSSPINDEL**

- Aus recyceltem Kabelmaterial
- Öl- und säurebeständig
- Stapelbar (015339)



Höhe (m)	Breite (m)	Gewicht (kg)	VPE (Stk.)	Art.-Nr.	Preis (€)
0,03	0,24	1,60	450	015338	15,10
0,03	0,24	1,50	450	015339	15,10

## FUSSSPINDEL

Z EN

- Stahl, feuerverzinkt
- Mit Rohrspindel
- Grundplatte 150 x 150 mm
- Zum Niveaueausgleich bei Höhenunterschieden des Untergrundes
- Griffmutter mit Bund zur Zentrierung des Stiels auf der Spindel
- Sperre gegen Herausdrehen der Griffmutter und Gewährleistung der notwendigen Überbrückungslänge
- Verwendung auch als Kopfspindel

Länge (m)	Gewicht (kg)	VPE (Stk.)	Art.-Nr.	Preis (€)
0,30	2,40	375	000318	17,80
0,50	3,10	300	000319	21,30
0,60	3,40	300	000320	22,00
0,78	3,90	250	000321	29,80
1,00	4,70	200	000322	35,70



## FUSSSPINDEL SCHWENKBAR

EN

- Stahl, feuerverzinkt
- Mit Rohrspindel
- Schwenkbare Grundplatte 150 x 150 mm
- Zum Niveaueausgleich bei Höhenunterschieden des Untergrundes
- Griffmutter mit Bund zur Zentrierung des Stiels auf der Spindel
- Sperre gegen Herausdrehen der Griffmutter und Gewährleistung der notwendigen Überbrückungslänge
- Verwendung auch als Kopfspindel
- Zusätzliche Gerüstaussteifung am Fußpunkt in Längsrichtung erforderlich
- Zulässige Belastung: 25,4 kN

Länge (m)	Gewicht (kg)	VPE (Stk.)	Art.-Nr.	Preis (€)
0,50	3,10	250	000323	46,30
0,80	4,30	200	013292	54,50



## FUSSSPINDEL MASSIV

EN

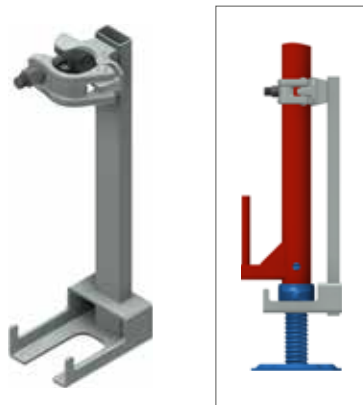
- Stahl, feuerverzinkt
- Grundplatte 150 x 150 mm
- Zum Niveaueausgleich bei Höhenunterschieden des Untergrundes
- Griffmutter mit Bund zur Zentrierung des Stiels auf der Spindel
- Verwendung auch als Kopfspindel
- Ohne Feststeller
- Zulässige Belastung:  $N_{pL,Rd} = 197 \text{ kN}$ ,  $M_{pL,Rd} = 105 \text{ kNm}$ ,  $V_{pL,Rd} = 85,2 \text{ kN}$

Länge (m)	Gewicht (kg)	VPE (Stk.)	Art.-Nr.	Preis (€)
0,60	6,70	200	007095	47,50



**SPINDELSICHERUNG** 

- Stahl, feuerverzinkt
- Mit Halbkupplung
- Sichert Fußspindeln und Lenkrollen mit Spindel beim Versetzen von Gerüsteinheiten mit einem Kran



Höhe (m)	Gewicht (kg)	SW	VPE (Stk.)	Art.-Nr.	Preis (€)
0,40	2,00	19	200	010294	30,20 

**LENKROLLE MIT SPINDEL** 

- Tragkraft 10 kN bei zentrischer Lastenteilung
- Rolle Ø 200 mm aus Polyamid mit Laufstopp
- Niveaueausgleich durch verstellbarer Stahlspindel
- Werden Gerüste fahrbar gemacht, gilt die DIN 4420-3
- Für diese fahrbaren Gerüste ist ein Standsicherheitsnachweis erforderlich
- Tragkraft im bewegten Zustand deutlich geringer



Gewicht (kg)	VPE (Stk.)	Art.-Nr.	Preis (€)
7,00	80	000332	102,50

**LENKROLLE MIT SPINDEL** 

- Elektrisch leitfähig und antistatisch
- Tragkraft 10 kN bei zentrischer Lastenteilung
- Rolle Ø 200 mm aus Polyamid mit Laufstopp
- Niveaueausgleich durch verstellbarer Stahlspindel
- Werden Gerüste fahrbar gemacht, gilt die DIN 4420-3
- Für diese fahrbaren Gerüste ist ein Standsicherheitsnachweis erforderlich
- Tragkraft im bewegten Zustand deutlich geringer

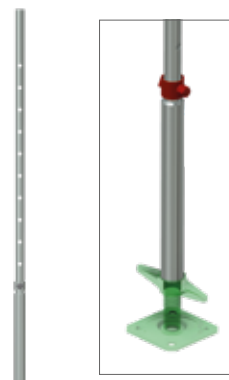


Gewicht (kg)	VPE (Stk.)	Art.-Nr.	Preis (€)
7,00	80	015925	169,90

## UNTERSETZROHR



- Stahl, feuerverzinkt
- Verstellbereich 10 x 0,10 m = 1,00 m
- Zum Ausgleichen großer Bodenunebenheiten
- In Verbindung mit Belagtraverse und Fußspindel einzusetzen



Höhe (m)	Gewicht (kg)	Art.-Nr.	Preis (€)
1,70	5,80	000402	56,70

## KOPFSPINDEL

- Stahl, feuerverzinkt
- Tragendes Element für Stütz- und Plattformgerüste sowie bei Schalungserüsten
- Dient zur Aufnahme von Kanthölzern, Leimbindern und Schalungsträgern



Öffnungsmaß (mm)	Gewicht (kg)	VPE (Stk.)	Art.-Nr.	Preis (€)
148	5,60	200	000693	40,60
180	8,30	-	011537	49,90

## KREUZKOPFSPINDEL MASSIV

EN

- Stahl, feuerverzinkt
- Spindel-Gesamtlänge: 0,275 m
- Tragendes Element für Stütz- und Plattformgerüste sowie bei Schalungserüsten
- Dient zur Aufnahme von Kanthölzern, Leimbindern und Schalungsträgern

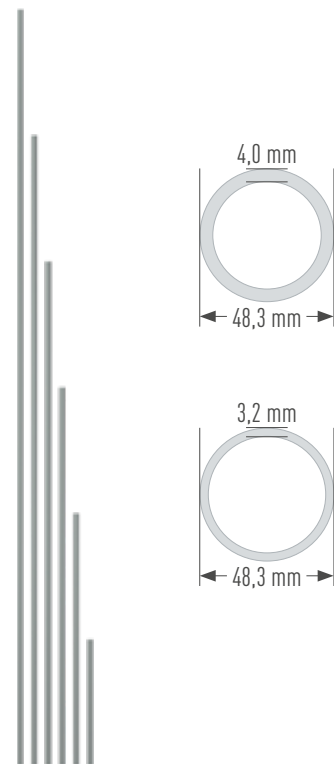


Öffnungsmaß (mm)	Gewicht (kg)	Art.-Nr.	Preis (€)
85/165	6,93	014284	91,80

**GERÜSTROHR STAHL** EN

- S235 Stahl, feuerverzinkt
- Abmessungen gemäß DIN 4427/EN
- Herstellungslänge 6,00 m
- Mindeststreckgrenze 235 N/mm<sup>2</sup>
- Anschluss von Normkupplungen zugelassen
- Sonderlängen auf Anfrage

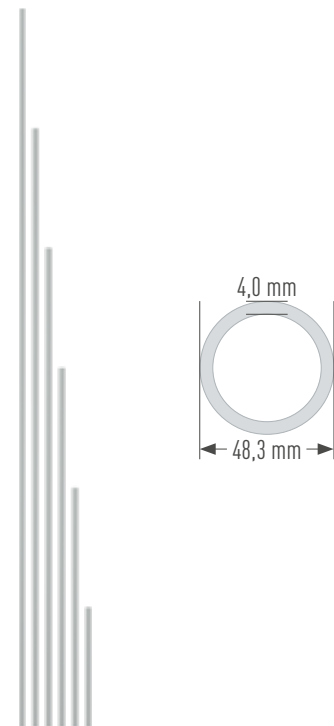
Ausführung (mm)	Länge (m)	Gewicht (kg)	VPE (Stk.)	Art.-Nr.	Preis (€)
48,3 x 4,0	1,00	4,20	61	000342	20,50
48,3 x 4,0	2,00	8,40	61	000341	38,00
48,3 x 4,0	3,00	12,60	61	000339	55,50
48,3 x 4,0	4,00	16,80	61	000345	75,00
48,3 x 4,0	5,00	21,00	61	000338	92,50
48,3 x 4,0	6,00	25,20	61	000334	105,00
48,3 x 3,2	1,00	3,77	61	004548	17,20
48,3 x 3,2	2,00	7,54	61	004550	31,40
48,3 x 3,2	3,00	11,31	61	004552	45,60
48,3 x 3,2	4,00	15,08	61	004554	61,80
48,3 x 3,2	5,00	18,85	61	005619	76,00
48,3 x 3,2	6,00	22,60	61	004087	85,00



**GERÜSTROHR ALUMINIUM** DE EN

- Aluminiumlegierung EN AW-6082 T6
- Abmessungen gemäß DIN 1725/1748
- Herstellungslänge 8,00 m
- Dehngrenze 240 ≥ N/mm<sup>2</sup>
- Anschluss von Normkupplungen zugelassen
- Für leichte Gerüstkonstruktionen
- Sonderlängen auf Anfrage

Ausführung (mm)	Länge (m)	Gewicht (kg)	Art.-Nr.	Preis (€)
48,3 x 4,0	1,00	1,50	000353	18,50
48,3 x 4,0	2,00	2,80	000352	39,80
48,3 x 4,0	3,00	4,20	000350	57,70
48,3 x 4,0	4,00	5,60	000349	75,60
48,3 x 4,0	5,00	7,00	000354	91,00
48,3 x 4,0	6,00	8,40	002028	111,40
48,3 x 4,0	8,00	11,20	002031	143,00



## DREIECKSTÜTZE



- Stahlrohr  $\varnothing$  48,3 mm, feuerverzinkt
- Mit Lochung
- Drei Gerüstrohre in Dreiecksform verbunden
- Stütze mit großer Lastaufnahme
- Achsmaß 170 mm

Länge (m)	Gewicht (kg)	Art.-Nr.	Preis (€)	
3,00	40,00	000150	294,90	🕒
4,00	53,00	000151	363,00	🕒
5,00	65,00	000152	479,10	🕒
6,00	75,00	000153	561,70	🕒



## FUSSPLATTE FÜR DREIECKSTÜTZE



- Stahl, feuerverzinkt
- Platte 300 x 8 mm
- Mit drei aufgeschweißten Rohrabschnitten zur Lastableitung



Gewicht (kg)	Art.-Nr.	Preis (€)	
6,00	000155	67,70	🕒

## SCHUTZKAPPE HARTKUNSTSTOFF

- Hartkunststoff
- Für Rohre  $\varnothing$  48,3 mm
- Leuchtgelb



Gewicht (kg)	Art.-Nr.	Preis (€)
0,03	009773	4,30

**SCHUTZKAPPE KUNSTSTOFF**

- Kunststoff
- Für Rohre Ø 48,3 mm
- Rot



Gewicht (kg)	Art.-Nr.	Preis (€)
0,011	006784	4,30

**LAMELLENSTOPFEN**

- Polyethylen
- Für Rohre Ø 48,3 mm
- Schwarz



Gewicht (kg)	Art.-Nr.	Preis (€)
0,01	010219	4,30

**ROHRSCHUTZ**

- Schutzkappe für Rohre Ø 48,3 mm
- Mit einem bzw. zwei Reflektoren



Ausführung	Gewicht (kg)	Art.-Nr.	Preis (€)
Einteilig	0,10	011281	3,60
Zweiteilig	0,15	011282	3,80

## NORMALKUPPLUNG

EN

- Stahl, feuerverzinkt, gesenkgeschmiedet
- Robuste Ausführung
- Zur rechtwinkligen Verbindung von Rohren mit  $\varnothing$  48,3 mm
- Klasse BB, EN 74-1
- Zur Verwendung in den Klassen B und BB am Stahl- und Aluminiumrohr

Gewinde	SW	Gewicht (kg)	VPE (Stk.)	Art.-Nr.	Preis (€)
Normal	22	1,15	25	000325	8,60
Normal	19	1,15	25	000326	8,60
Schnell	22	1,15	25	007521	9,30
Schnell	19	1,15	25	007523	9,30



## DREHKUPPLUNG

EN

- Stahl, feuerverzinkt, gesenkgeschmiedet
- Robuste Ausführung
- Zur beliebig winkligen Verbindung von Rohren mit  $\varnothing$  48,3 mm
- Klasse B, EN 74-1
- Zur Verwendung in den Klassen B am Stahl- und Aluminiumrohr

Gewinde	SW	Gewicht (kg)	VPE (Stk.)	Art.-Nr.	Preis (€)
Normal	22	1,35	25	000328	9,30
Normal	19	1,35	25	000329	9,30
Schnell	22	1,35	25	007522	9,90
Schnell	19	1,35	25	007524	9,90



## BUNDMÜTTER

EN

- Gewinde M 14
- Festigkeitsklasse 5 nach DIN EN ISO 898

Gewinde	SW	Gewicht (kg)	VPE (Stk.)	Art.-Nr.	Preis (€)
Normal	22	0,04	500	000165	0,40
Normal	19	0,03	500	000166	0,40
Schnell	22	0,04	500	005105	0,50
Schnell	19	0,03	500	006547	0,50



## HAMMERKOPFSCHRAUBE

EN

- Gewinde M 14
- Schaftlänge ca. 68 mm
- Festigkeitsklasse 5.8 nach DIN EN ISO 898

Gewinde	Gewicht (kg)	VPE (Stk.)	Art.-Nr.	Preis (€)
Normal	0,11	200	000164	0,65
Schnell	0,11	200	005104	0,77



**STOSSKUPPLUNG (ZUGKUPPLUNG)** EN

- Stahl, feuerverzinkt, gesenkgeschmiedet
- Robuste Ausführung, gerippt
- Kupplungsklasse B, EN 74-1
- Zur Verbindung von zwei Stahl- oder Aluminiumrohren  $\varnothing$  48,3 mm in einer Achse (nur in Verbindung mit Rohrverbinder Art.-Nr. 000331)



SW	Gewicht (kg)	Art.-Nr.	Preis (€)
22	1,80	000330	13,00
19	1,75	003061	13,00

**ROHRVERBINDER** EN

- Stahl, feuerverzinkt, gesenkgeschmiedet
- Für Gerüstrohre  $\varnothing$  48,3 mm
- Zur Herstellung zug- und druckfester Stoßverbindungen



Gewicht (kg)	Art.-Nr.	Preis (€)
1,00	000331	8,40

**BASISKUPPLUNG** DE

- T-Trägerplatte mit zwei parallel angeschweißten Halbkupplungen
- Zur Aufnahme der Vertikallasten bei Gerüstkonstruktionen
- Befestigung direkt an der Fassade
- Grundlagenstatik vorhanden
- Aufwendige Gitterträgerkonstruktionen werden überflüssig
- Mit zwei Befestigungsbohrungen (M12)

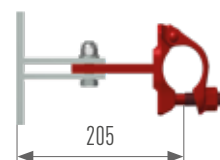
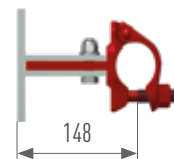


SW	Gewicht (kg)	Art.-Nr.	Preis (€)
22	3,60	003247	48,90
19	3,60	004591	48,90

## BASISKUPPLUNG VERSTELLBAR



- T-Trägerplatte mit zwei parallel angeschweißten Halbkupplungen
- Zur Aufnahme der Vertikallasten bei Gerüstkonstruktionen
- Befestigung direkt an der Fassade
- Grundlagenstatik vorhanden
- Aufwendige Gitterträgerkonstruktionen werden überflüssig
- Individuell verstellbar für Wandabstände von 148 - 205 mm
- Mit vier Befestigungsbohrungen (M12)



SW	Gewicht (kg)	Art.-Nr.	Preis (€)	
22	5,00	009137	70,40	

## GELÄNDERKUPPLUNG

EN

- Stahl, feuerverzinkt
- Mit Halbkupplung
- Zur Befestigung zusätzlicher Rückengeländer, z. B. auf der Innenseite



Gewinde	SW	Gewicht (kg)	VPE (Stk.)	Art.-Nr.	Preis (€)
Normal	22	1,20	25	002464	20,60
Normal	19	1,20	25	000591	20,60

## GELÄNDERKUPPLUNG MIT KEIL

- Stahl, feuerverzinkt
- Mit Halbkupplung
- Mit Keilverschluss



Gewicht (kg)	Art.-Nr.	Preis (€)	
1,30	003550	21,30	

## KIPPSTIFTKUPPLUNG

Z EN

- Stahl, feuerverzinkt, gesenkgeschmiedet
- Halbkupplung mit angeschweißtem Kippstift zur Befestigung zusätzlicher Rückengeländer, z. B. auf der Gerüstinnenseite

Gewinde	SW	Gewicht (kg)	Art.-Nr.	Preis (€)
Normal	22	0,80	000134	9,90
Normal	19	0,80	002354	9,90



## BORDBRETHALTERKUPPLUNG

EN

- Stahl, feuerverzinkt, gesenkgeschmiedet
- Halbkupplung mit angeschweißtem Bordbretthalter

Gewinde	SW	Gewicht (kg)	Art.-Nr.	Preis (€)
Normal	22	1,00	000647	17,70
Normal	19	1,00	002711	17,70



## ANSCHRAUBKUPPLUNG

EN

- Stahl, feuerverzinkt, gesenkgeschmiedet
- Halbkupplung mit angeschweißter Maschinenschraube M 14 x 50 mm

Gewinde	SW	Gewicht (kg)	Art.-Nr.	Preis (€)
Normal	22	0,80	000136	11,50



## KOMBIKUPPLUNG

EN

- Stahl, feuerverzinkt, gesenkgeschmiedet
- Halbkupplung mit angeschweißter Maschinenschraube M 14 x 120 mm
- Zur Verbindung von Gerüstrohren mit Holzbauteilen

Gewinde	SW	Gewicht (kg)	Art.-Nr.	Preis (€)
Normal	22	1,00	000392	17,90



## ABSTEIFKUPPLUNG

EN

- Stahl, feuerverzinkt, gesenkgeschmiedet
- Halbkupplung mit angeschweißtem Absteifhaken
- Bei größeren Wandabständen die ideale Lösung zur Gerüstbefestigung



SW	Gewicht (kg)	Art.-Nr.	Preis (€)
22	1,00	000224	17,70
19	1,00	002551	17,70

## TRÄGERKUPPLUNG



EN

- Stahl, feuerverzinkt, gesenkgeschmiedet
- Halbkupplung mit angeschweißtem Stahlwinkel
- Zur Abhängung von Gerüstrohren oder Ketten an Stahlkonstruktionen
- 9 kN (900 kg) zulässige Last
- Paarweise einzubauen



SW	Gewicht (kg)	Art.-Nr.	Preis (€)
22	1,00	000225	14,70
19	1,00	000226	14,70



## KANTHOLZKUPPLUNG



EN

- Stahl, feuerverzinkt, gesenkgeschmiedet
- Halbkupplung mit gelochtem Eisenwinkel zur Aufnahme von Kanthölzern
- Kupplung drehbar



SW	Gewicht (kg)	Art.-Nr.	Preis (€)
22	1,80	000631	28,80
19	1,80	002704	28,80



## KEILKOPFKUPPLUNG STARR

EN

- Stahl, feuerverzinkt, gesenkgeschmiedet
- Mit Schraubverschluss
- Zum Anschluss von Gerüstrohren an die Lochscheibe



SW	Gewicht (kg)	VPE (Stk.)	Art.-Nr.	Preis (€)	
22	1,10	25	005859	25,70	🕒
19	1,10	25	005858	25,70	🕒

## KEILKOPFKUPPLUNG STARR PARALLEL

EN

- Stahl, feuerverzinkt, gesenkgeschmiedet
- Zum Anschluss von Gerüstrohren an die Lochscheibe



SW	Gewicht (kg)	VPE (Stk.)	Art.-Nr.	Preis (€)
19	1,10	25	009947	24,20
22	1,10	25	009948	24,20

## KEILKOPFKUPPLUNG DREHBAR

EN

- Stahl, feuerverzinkt, gesenkgeschmiedet
- Mit Schraubverschluss
- Zum Anschluss von Gerüstrohren an die Lochscheibe



SW	Gewicht (kg)	VPE (Stk.)	Art.-Nr.	Preis (€)
22	1,20	25	005861	28,90
19	1,20	25	005860	28,90

## LOCHSCHEIBE KLEMMBAR

Z

- Gewährleistet die Möglichkeit der Montage an gewünschter Position entlang eines Stiels bzw. Rohrs  $\varnothing$  48,3 mm



SW	Gewicht (kg)	VPE (Stk.)	Art.-Nr.	Preis (€)
22	0,95	25	002229	36,70
19	0,95	25	004587	36,70

## REDUZIERNORMALKUPPLUNG

EN

- Stahl, feuerverzinkt, gesenkgeschmiedet
- Zur Verbindung von Rohren mit verschiedenen Außendurchmessern
- Inklusive Hammerkopfschraube und Bundmutter



Kombination	SW	Gewicht (kg)	Art.-Nr.	Preis (€)
48/38	19	1,20	000327	16,40
48/38	22	1,20	010022	16,40
48/60	19	1,80	010818	19,40
48/60	22	1,80	002820	19,40
48/34	19	1,20	010819	16,20
48/34	22	1,20	006061	16,20

## REDUZIERDREHKUPPLUNG

EN

- Stahl, feuerverzinkt, gesenkgeschmiedet
- Zur Verbindung von Rohren mit verschiedenen Außendurchmessern
- Inklusive Hammerkopfschraube und Bundmutter



Kombination	SW	Gewicht (kg)	Art.-Nr.	Preis (€)
38/38	22	1,81	004494	13,60
48/38	19	1,00	006198	14,40
48/38	22	1,00	000383	14,40
48/60	19	1,58	010821	15,40
48/60	22	1,58	000384	15,40
48/34	19	1,00	010822	14,60
48/34	22	1,00	000386	14,60

## HALBKUPPLUNG

EN

- Stahl, feuerverzinkt, gesenkgeschmiedet
- Mit Schraubverschluss



SW	Gewicht (kg)	Art.-Nr.	Preis (€)
22	0,70	001773	6,60
19	0,70	000628	6,60

## BELAGSICHERUNG MIT KEIL



- Stahl, feuerverzinkt
- Zum Sichern von Belägen gegen Abheben
- Mit Keilkopfanschluss



Gewicht (kg)	Art.-Nr.	Preis (€)
0,70	006850	14,60



## BELAGSSICHERUNG MIT HALBKUPPLUNG



- Stahl, feuerverzinkt, gesenkgeschmiedet
- Zum Sichern von Belägen gegen Abheben



SW	Gewicht (kg)	Art.-Nr.	Preis (€)
19	1,10	008156	15,80
22	1,15	008157	15,80



## KONSOLBELAGSICHERUNG



- Stahl, feuerverzinkt
- Zum Sichern von Belägen gegen Abheben



SW	Breite (m)	Gewicht (kg)	Art.-Nr.	Preis (€)	
19	0,40	1,50	007302	26,60	

## BELAGSICHERUNG DOPPELT



- Stahl, feuerverzinkt
- Zum Sichern von Belägen und Spaltabdeckungen gegen Abheben

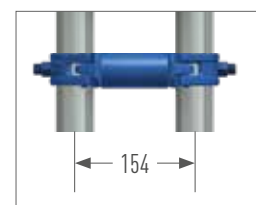


Gewicht (kg)	SW	Art.-Nr.	Preis (€)	
1,00	22	009240	18,90	

## DISTANZKUPPLUNG



- Stahlrohr  $\varnothing$  48,3 mm
- Mit zwei verschweißten Kupplungen, verzinkt
- Dient z. B. der Verbindung zwischen Fassadengerüst und einem vorgesetzten Treppenaufstieg



Achsmaß (m)	SW	Gewicht (kg)	Art.-Nr.	Preis (€)	
0,110	22	1,60	008225	26,00	
0,114	22	1,80	004758	41,00	
0,154	19	1,80	008297	26,30	
0,180	22	2,00	000233	27,10	

**GERÜSTHALTER**  

- Stahlrohr Ø 48,3 mm, feuerverzinkt
- Kurze Gerüsthalter werden mit einer Normalkupplung befestigt
- Lange Gerüsthalter werden mit zwei Normalkupplungen befestigt

Länge (m)	Gewicht (kg)	Art.-Nr.	Preis (€)
0,30	1,40	000240	13,00
0,40	1,80	000242	14,40
0,50	2,00	000125	15,10
0,60	2,60	000241	16,40
0,80	3,20	000129	18,40
1,00	3,80	000127	20,40
1,30	4,80	000131	21,40
1,50	5,50	000132	24,70



**GERÜSTHALTER MIT PLATTE**  

- Stahlrohr Ø 48,3 mm, feuerverzinkt
- Einbau mit einer Normalkupplung

Länge (m)	Gewicht (kg)	Art.-Nr.	Preis (€)
0,70	2,70	000124	23,30



## ANKERBRÜCKE WÄRMEDÄMMVERBUNDSYSTEM



- Set mit WDVS-Brücke und zwei Ringschrauben
- Zur Verankerung von Gerüsten an Hauswänden, insbesondere bei WDVS beim Aufbau in Regelausführung
- Auch bei einem Hebelarm von 28 cm ist eine ausreichende Tragfähigkeit beim Aufbau in Regelausführung parallel zur Hauswand gewährleistet



Gewicht (kg)	Art.-Nr.	Preis (€)
3,61	009141	84,60

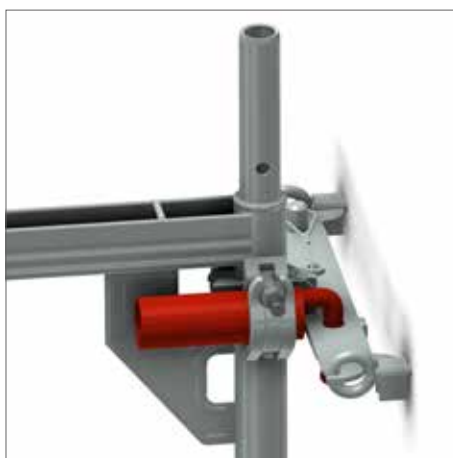
## GERÜSTHALTER



- Stahlrohr Ø 48,3 mm, feuerverzinkt
- Haken innenliegend verschweißt
- Ermöglicht in Verbindung mit Ankerbrücke WDVS den optimierten, fassadennahen Anschluss von Gerüstkupplungen



Länge (m)	Gewicht (kg)	Art.-Nr.	Preis (€)
0,18	0,95	009190	15,30



**RINGSCHRAUBEN Ø 12 MM**

- Verzinkt und verschweißt
- Zur Verwendung mit Kunststoff-Spreizdübeln 70 / 100 mm und Kunststoff-Abdeckkappen natur / schwarz

Länge (mm)	Gewindelänge (mm)	Gewicht (kg)	VPE (Stk.)	Art.-Nr.	Preis (€)
90	54	0,155	150	000358	1,50
120	65	0,175	150	000359	1,70
160	58	0,210	100	000360	1,90
190	65	0,235	100	000363	2,10
230	65	0,265	100	000361	2,20
300	65	0,300	50	002374	2,50
350	65	0,364	50	000362	2,70
400	65	0,424	50	006333	6,00
450	65	0,468	50	007555	6,20
500	65	0,530	50	002983	7,50



**RINGSCHRAUBEN M12**

- Verzinkt und verschweißt
- Mit metrischem Gewinde

Länge (mm)	Gewindelänge (mm)	Gewicht (kg)	VPE (Stk.)	Art.-Nr.	Preis (€)
60	35	0,140	150	012379	5,00
80	35	0,150	150	012383	5,10
100	35	0,160	100	012384	5,20
120	35	0,175	100	012385	5,40
160	35	0,210	100	012386	5,60
220	35	0,260	50	012387	5,90



**KUNSTSTOFF-ABDECKKAPPE**  

- Zum Verschließen von Verankerungsbohrungen

Farbe	Gewicht (kg)	VPE (Stk.)	Art.-Nr.	Preis (€)
natur	0,003	100	000651	0,20
schwarz	0,003	100	010353	0,20



**SPREIZDÜBEL**  

- Für Ringschrauben mit Holzgewinde Ø 12 mm
- Für Bohrung Ø 14 mm

Länge (m)	Gewicht (kg)	VPE (Stk.)	Art.-Nr.	Preis (€)
0,07	0,007	100	000357	0,40
0,10	0,007	100	011158	0,40



**MJ-SCAFFY** 

- Eindrehhilfe für Ringschrauben
- Mit Adapter SW 22
- 3/4 Zoll Vierkant
- Mit SDS Bohrmaschinenaufnahme



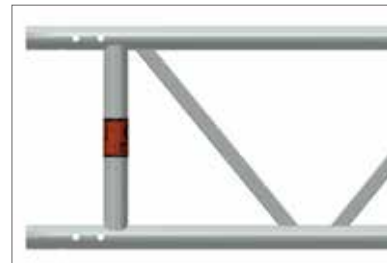
Gewicht (kg)	Art.-Nr.	Preis (€)
0,374	012600	70,60

## GITTERTRÄGER STAHL



- Stahlrohr Ø 48,3 mm, feuerverzinkt
- Lastaufnahme in Abhängigkeit der Spannweite gemäß gesonderter Belastungstabelle

Länge (m)	Höhe (m)	Gewicht (kg)	VPE (Stk.)	Art.-Nr.	Preis (€)
3,20	0,40	30,00	25	000108	198,50
4,20	0,40	39,00	25	000109	245,80
5,20	0,40	50,00	25	000110	297,80
6,20	0,40	58,00	25	000111	335,40
7,60	0,40	72,00	25	000112	496,30



## GITTERTRÄGER ALUMINIUM



- Aluminiumrohr Ø 48,3 mm
- Lastaufnahme in Abhängigkeit der Spannweite gemäß gesonderter Belastungstabelle

Länge (m)	Höhe (m)	Gewicht (kg)	VPE (Stk.)	Art.-Nr.	Preis (€)
3,20	0,40	12,00	25	000255	234,00
4,20	0,40	15,00	25	000257	291,00
5,20	0,40	20,00	25	000258	348,00
6,20	0,40	23,00	25	000259	390,10
8,10	0,40	31,00	25	000261	550,00



## FIRSTVERBINDER



- Stahl, feuerverzinkt
- Für den Verband von Gitterträgern im Firstbereich
- Für Satteldächer mit ca. 10° Dachneigung

Länge (m)	Höhe (m)	Gewicht (kg)	Art.-Nr.	Preis (€)
0,66	0,45	8,00	000113	145,10



## ROHRVERBINDER FÜR GITTERTRÄGER



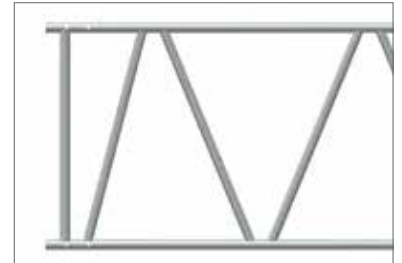
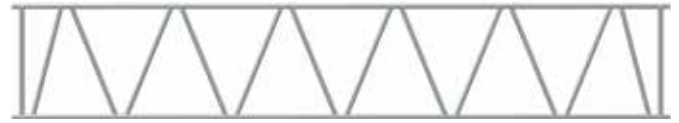
- Stahl, feuerverzinkt
- Zur fortlaufenden Verlängerung von Gitterträgern

Ausführung	Gewicht (kg)	Art.-Nr.	Preis (€)
Gerade	1,30	003588	30,50
Gebogen, kurz	2,00	000283	31,50
Gebogen, lang	2,50	000123	34,20



STAHLGITTERTRÄGER 1000 

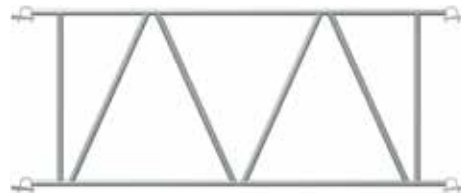
- Stahlrohr  $\varnothing$  48,3 mm, feuerverzinkt
- Parallelgurtiger Gitterträger
- Als Überbrückungsträger für Sonderkonstruktionen mit hoher Lastaufnahme
- Für größere Spannweiten geeignet
- Verwendung nur mit dem Sonder-Rohrverbinder für Gitterträger 1000 m (Art.-Nr. 013253)



Länge (m)	Höhe (m)	Gewicht (kg)	VPE (Stk.)	Art.-Nr.	Preis (€)
2,00	1,00	32,00	25	013911	268,10
3,00	1,00	44,00	25	013202	396,30
4,00	1,00	56,00	25	013203	540,80
5,00	1,00	68,00	25	013204	627,00
6,00	1,00	80,00	25	013205	752,90
8,00	1,00	104,00	25	013912	1095,60

AUSSTEIFERRAHMEN FÜR GITTERTRÄGER 1000 

- Stahl, feuerverzinkt
- Mit Keilkopfanschlüssen



Länge (m)	Höhe (m)	Gewicht (kg)	VPE (Stk.)	Art.-Nr.	Preis (€)
2,50	1,00	23,00	25	013246	266,40
2,57	1,00	23,30	25	014021	269,90

ROHRVERBINDER FÜR GITTERTRÄGER 1000 

- Stahlrohr  $\varnothing$  38 mm, feuerverzinkt
- Gerade



Gewicht (kg)	Art.-Nr.	Preis (€)
2,00	013253	32,50

BOLZEN MIT FEDERSTECKER  

- Schraubfreie Verbindung von Gitterträgern
- Ersetzt die üblichen Schrauben M 12 x 60 mm und verringert somit die Montagezeit
- Bestehend aus Federstecker (Art.-Nr. 002232), Bolzen (Art.-Nr. 002235) und U-Scheibe (Art.-Nr. 002964)
- Alle Artikel sind auch einzeln erhältlich



Gewicht (kg)	Art.-Nr.	Preis (€)
0,09	002237	3,70

## SECHSKANTSCHRAUBE M12 X 65



- Zur Befestigung der Rohrverbinder (Art.-Nr. 005114) am Vertikalstiel



Gewicht (kg)	VPE (Stk.)	Art.-Nr.	Preis (€)
0,08	100	010697	3,80

## SELBSTSICHERNDE MUTTER M12



- Zur Befestigung der Rohrverbinder (Art.-Nr. 005114) am Vertikalstiel



Gewicht (kg)	VPE (Stk.)	Art.-Nr.	Preis (€)
0,02	200	005817	0,60

## BELAGRIEGEL FÜR GITTERTRÄGER UC



- Stahl, feuerverzinkt
- Mit zwei Rohrverbindern
- Für den Einsatz bei Überbrückungen mit Gitterträgern

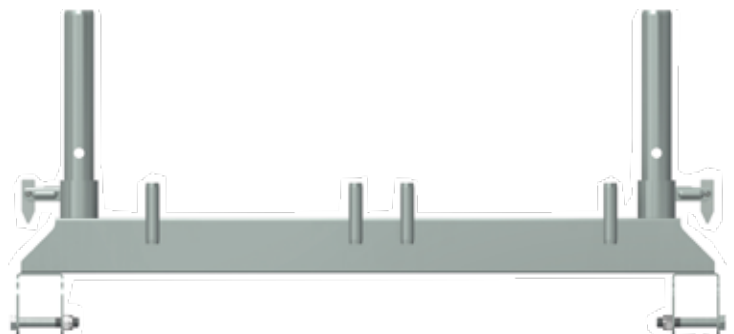
Breite (m)	Gewicht (kg)	Art.-Nr.	Preis (€)
0,73	5,50	008161	80,60
1,09	9,10	010158	96,10



## BELAGRIEGEL FÜR GITTERTRÄGER UNI



- Stahl, feuerverzinkt
- Zur Aufnahme eines UNI-Vertikalrahmens und -Böden in Verbindung mit systemfreien Gitterträgern, z. B. bei Überbrückungen
- Die Anordnung der Gitterträger erfolgt außen am Rahmen
- Der Riegel lässt sich mittels Boden aus dem gesicherten Bereich in Position schieben

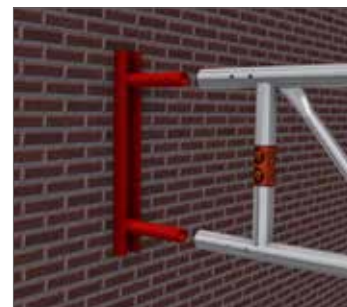


Breite (m)	Gewicht (kg)	Art.-Nr.	Preis (€)
0,74	6,70	007909	137,80

## WANDANSCHLUSS FÜR GITTERTRÄGER



- Stahl, feuerverzinkt
- Zur Befestigung an der Wand, z. B. bei Überbrückungskonstruktionen
- Für Gitterträger mit 450 mm Bauhöhe



Gewicht (kg)	Art.-Nr.	Preis (€)
3,50	000170	78,00

## ADAPTER FÜR GTR 1,00M



- Stahl, feuerverzinkt
- Mit zwei Keilköpfen für hohe Beanspruchbarkeit
- Mit MJ-Gitterträgern 1,00 m im metrischen Raster



Länge (m)	Höhe (m)	Gewicht (kg)	Art.-Nr.	Preis (€)
0,50	1,00	16,00	014541	235,00

## GITTERTRÄGERTRAVERSETEIL



- Stahl, feuerverzinkt
- Verschiebbar
- In Verbindung mit einer Belagtraverse zum Weiterbau im Gerüstfeldraster bei Überbrückungen mit Gitterträgern



Gewicht (kg)	Art.-Nr.	Preis (€)
6,00	000235	93,60

## RIEGELADAPTER



- Stahl, feuerverzinkt
- Mit Modul-Riegelanschluss beidseitig
- Riegelanschluss im Systemmaß wie am Vertikalstiel
- Mit zwei Keilsicherungen
- Zum Anschlagen an Rohren mit 48,3 mm Außendurchmesser an beliebiger Stelle



Gewicht (kg)	Art.-Nr.	Preis (€)
2,10	013494	27,20

## ROHRVERBINDER MIT HALBKUPPLUNG



- Stahl, feuerverzinkt
- Aufschraubbar auf Gitterträger, Rohre oder Riegel



Länge (m)	Gewicht (kg)	SW	Art.-Nr.	Preis (€)
0,30	1,80	22	000223	27,60
0,30	1,80	19	000222	27,60

## ROHRVERBINDER



- Stahl, feuerverzinkt
- Mit U-Klammer
- Für Keilkopfanschluss
- Zur Verwendung für Gitterträger, Rohre und Riegel (nicht für U-Belagriegel)



Länge (m)	Gewicht (kg)	Art.-Nr.	Preis (€)
0,20	1,90	009726	27,60

## ROHRVERBINDER MIT U-KLAMMER



- Stahl, feuerverzinkt
- Zum Weiterbau z. B. bei Überbrückungen unter Beibehaltung des Gerüstasters
- Inkl. Sicherungsschraube
- Auch für O- und U-Doppelriegel geeignet



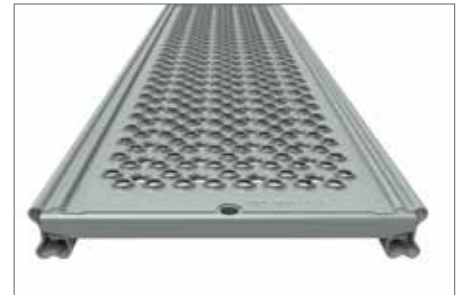
Länge (m)	Gewicht (kg)	SW	Art.-Nr.	Preis (€)
0,30	2,00	19	008290	33,70

**STAHLBOHLE 0,30 M**  ID

- Stahl, feuerverzinkt
- Rutschfeste und trittsichere Oberfläche durch Lochprofilierung
- Bauhöhe 20 mm (016318)

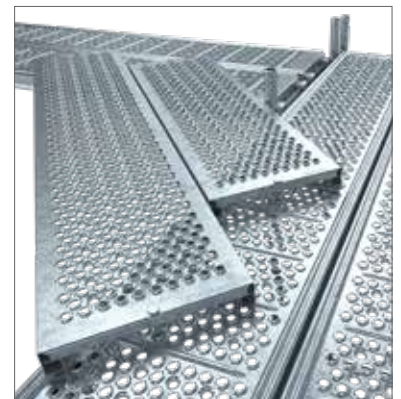


Länge (m)	Breite (m)	Gewicht (kg)	VPE (Stk.)	Art.-Nr.	Preis (€)	
1,00	0,20	4,50	80	014295	52,50	🕒
1,50	0,20	6,75	80	014296	62,00	🕒
2,00	0,20	9,00	80	014297	71,10	🕒
2,50	0,20	11,25	80	014298	80,80	🕒
1,00	0,30	6,75	80	013310	52,10	🕒
1,00	0,30	5,00	80	016385	52,10	🕒
1,50	0,30	9,75	80	013311	61,60	🕒
2,00	0,30	12,80	80	013312	70,70	🕒
2,50	0,30	15,85	80	013313	80,30	🕒



**MJ-SPEZIALSCHRAUBE**  ID

- Zur Verwendung in den Lochungen der Lauffläche sowie den beiden Extra-Lochungen der Kopfbeschläge jeder SF Stahlbohle 0,30 m / 0,20 m
- Zur präzisen Führung durch zwei übereinander liegende Löcher der jeweiligen Laufflächen
- Kein Verkanten dank Doppelgewinde mit offener Suchspitze
- Der extra große Flansch des Sechskantkopfes ermöglicht eine gleichmäßige Druckverteilung und gewährt eine stabilere sowie langlebigere Befestigung



Länge (m)	Gewicht (kg)	SW	VPE (Stk.)	Art.-Nr.	Preis (€)
0,082	0,092	19	100	014772	2,40

**ALUMINIUMSTEG** 

- Rutschfester Belag aus Alu-Trapezblech in Stucco-Optik
- Schraubkanäle zur einfachen Befestigung von Geländerpfosten mit Aufnahme für 3-teiligen Seitenschutz
- Zulässige Lastklasse 2-3 (je nach Länge)



Länge (m)	Breite (m)	Gewicht (kg)	Art.-Nr.	Preis (€)
4,00	0,60	40,00	016375	633,10
5,00	0,60	50,00	016375	861,40
6,00	0,60	60,00	016377	993,70
8,00	0,60	79,00	016378	1413,80
10,00	0,60	98,00	016562	1820,50

## GELÄNDERPFOSTEN FÜR ALUMINIUMSTEG



- Aus stabilem Alu-Rohr
- Mit 2 Kippstiften und 1 Bordbretthalter
- Inkl. 2 M8 Halfenschrauben und selbstsichernden Mutter

Länge (m)	Gewicht (kg)	Art.-Nr.	Preis (€)
1,00	1,85	016379	99,00

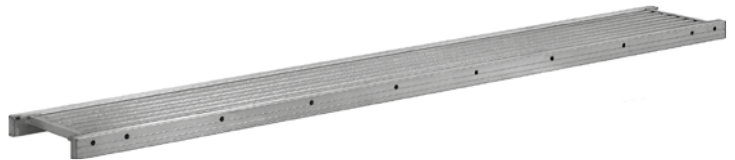


## ALUMINIUMSTEG



- Aus geschlossenen Rechteckprofilen
- Optimal für Deckengerüste und Überbrückungen dank großer Spannweite
- Nach DIN 4420 für alle Unterhaltungsarbeiten der Lastklasse 2 (1,5 kN/m<sup>2</sup>)
- Je nach Steglänge ist eine Auflage von 30 cm bis 50 cm erforderlich
- Nebeneinanderliegende Stege werden seitlich mittels Eisenstäbe verbunden
- Zugelassen für den Einsatz in Fang- und Dachfangschutzgerüsten nach DIN 4420

Länge (m)	Breite (m)	Gewicht (kg)	Art.-Nr.	Preis (€)
4,00	0,59	23,00	000646	633,10
5,20	0,59	30,00	000645	861,40
6,00	0,59	35,00	000644	993,70
8,00	0,59	59,00	000643	1413,80



## GELÄNDERHALTER FÜR ALUMINIUMSTEG



- Zur Montage von Systemgeländern
- Ermöglicht eine problemlose Montage für den dreiteiligen Seitenschutz
- Mit Bordbretthalter

Gewicht (kg)	Art.-Nr.	Preis (€)
2,00	002256	86,10
2,00	003038	86,10



System UNI/UNI TOP (002256)



System UNI-CONNECT (003038)

## KIPPSICHERUNG FÜR ALU-STEG



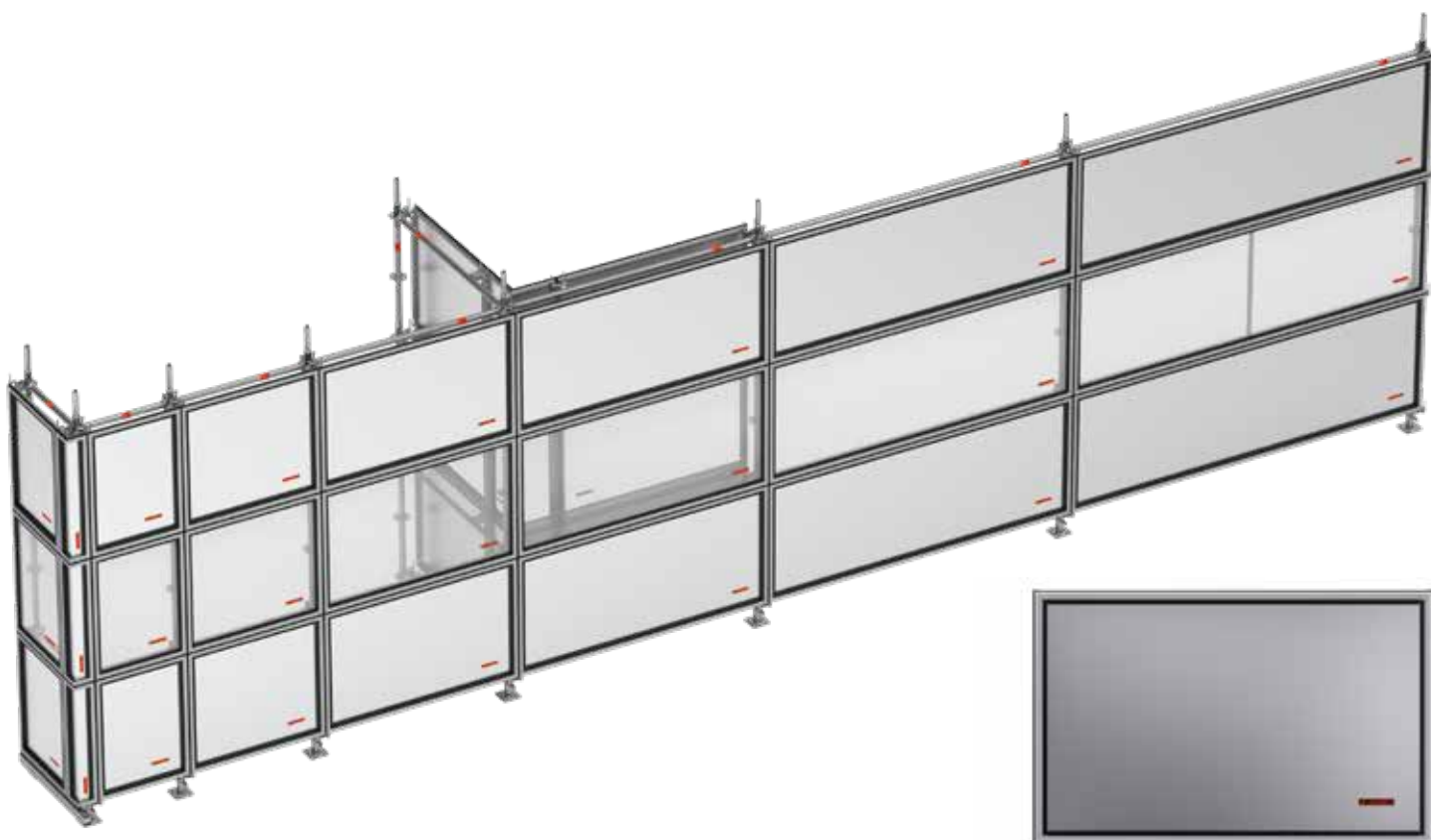
- Stahl, feuerverzinkt, gesenkgeschmiedet
- Halbkupplung mit Bundmutter und angeschweißtem Stahlwinkel zur Sicherung von Aluminiumstegen gegen seitliches Kippen
- Auch als Belagsicherung für Konsole 0,32 m ohne Rohrverbinder

Breite (m)	Gewicht (kg)	SW	Art.-Nr.	Preis (€)
0,25	1,30	22	000648	27,70



Die Sicherheitseinhausung OPTI-BOARD ist die Antwort auf viele Fragen, die Sie sich bei der Planung Ihrer Baustelle in Bezug auf Umwelt- und Lärmschutz stellen. Bei der Sanierung oder beim Neubau schützt die Baustelleneinhausung Mitarbeiter und Passanten vor Lärm, Staub und Dreck.

- Lichtkassette: Die transparente Version des OPTI-BOARD ermöglicht Arbeiten unter Tageslichtbedingungen.
- Staubdicht: Eine umlaufende Gummidichtung macht das OPTI-BOARD nahezu staubdicht. Das ermöglicht eine saubere Baustellenverkleidung, den Einsatz von Unterdruckanlagen (Asbestsanierung) und wetterunabhängige Sandstrahlarbeiten.
- Einfache und schnelle Montage
- Einsetzbar in den Systemen UNI, UNI-CONNECT, UNI TOP, COMBI und OPTIMA
- Senkrecht und waagrecht einbaubar



**WANDKASSETTE BLECH**

Breite	Höhe	Gewicht (kg)	VPE (Stk.)	Art.-Nr.	Preis (€)
0,50	1,00	5,50	14	012064	172,50
0,73	1,00	6,85	14	012076	164,20
1,00	1,00	8,70	14	012065	198,50
1,09	1,00	9,20	14	012077	188,80
1,40	1,00	11,30	14	014421	210,00
1,57	1,00	12,30	14	012078	218,80
2,07	1,00	15,50	14	012079	258,80
2,57	1,00	18,70	14	012080	278,80
3,07	1,00	22,50	14	012081	337,10



## WANDKASSETTE BLECH METRIC



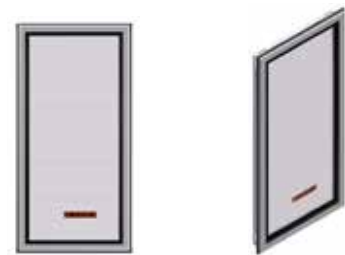
Breite	Höhe	Gewicht (kg)	VPE (Stk.)	Art.-Nr.	Preis (€)
0,50	1,00	5,50	14	012064	172,50
0,65	1,00	6,10	14	012880	170,50
1,00	1,00	8,70	14	012065	198,50
1,10	1,00	9,00	14	012890	191,30
1,50	1,00	12,00	14	012066	229,70
2,00	1,00	15,25	14	012067	273,20
2,50	1,00	18,50	14	012068	301,20
3,00	1,00	22,50	14	012069	351,90



## WANDKASSETTE LICHT



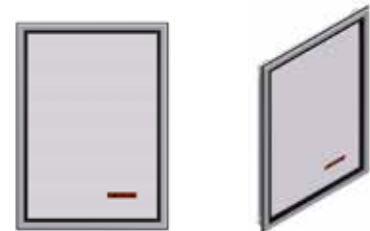
Breite	Höhe	Gewicht (kg)	VPE (Stk.)	Art.-Nr.	Preis (€)
0,50	1,00	4,30	14	012070	189,70
0,73	1,00	5,30	14	012082	180,70
1,00	1,00	6,45	14	012071	224,80
1,09	1,00	6,80	14	012083	213,90
1,57	1,00	8,90	14	012084	295,60
2,07	1,00	11,00	14	012085	345,70
2,57	1,00	13,20	14	012086	406,10
3,07	1,00	15,75	14	012087	446,10



## WANDKASSETTE LICHT METRIC



Breite	Höhe	Gewicht (kg)	VPE (Stk.)	Art.-Nr.	Preis (€)
0,50	1,00	4,30	14	012070	189,70
0,65	1,00	4,70	14	012885	187,70
1,00	1,00	6,45	14	012071	224,80
1,10	1,00	6,60	14	012895	216,70
1,50	1,00	8,60	14	012072	301,50
2,00	1,00	10,70	14	012073	351,60
2,50	1,00	12,80	14	012074	419,40
3,00	1,00	15,40	14	012075	459,40



## INNENECKE FÜR WANDKASSETTEN



Breite	Höhe	Gewicht (kg)
0,40	1,00	6,85
VPE (Stk.)	Art.-Nr.	Preis (€)
20	012088	206,10



## AUSSENECKE FÜR WANDKASSETTEN



Breite	Höhe	Gewicht (kg)
0,17	1,00	3,90
VPE (Stk.)	Art.-Nr.	Preis (€)
50	012089	172,80



**KASSETTENHALTER**



System	Gewicht (kg)	VPE (Stk.)	Art.-Nr.	Preis (€)
MODUL	1,00	250	012060	29,40
RIEGEL	1,30	250	012061	33,40
ROHR	0,85	300	012062	33,40



**ECKKASSETTENHALTER**



System	Gewicht (kg)	VPE (Stk.)	Art.-Nr.	Preis (€)
ROHR	1,85	500	012063	58,60



**PALETTE**



- Platz für max. 14 Stk. Wandkassetten

Länge	Breite	Gewicht (kg)	VPE (Stk.)	Art.-Nr.	Preis (€)
1,50	1,05	56,5	-	012209	399,00



**FLUCHTWEGTÜR**



- Blockzargentür aus 1,0 mm Stahlblech
- Mit umlaufendem Stahl-Profilrahmen
- Lichte Breite 1,25 m x Lichte Höhe 2,00 m
- Bei Bedarf auch mit Panikschloss

Gewicht (kg)	Art.-Nr.	Preis (€)
63,00	013453	1.161,50



**MJ-BEFESTIGUNGSEINHEIT FÜR FLUCHTWEGTÜR**



- Stahlblechhalter zur werkzeuglosen Montage von MJ-Fluchtwegtüren
- Für die Montage einer MJ Stahl-Fluchtwegtür werden sechs Befestigungsriegel benötigt

Gewicht (kg)	Art.-Nr.	Preis (€)
0,64	013448	29,90



## SCHUTZWANDPROFIL ALUMINIUM



- Aluminiumprofil
- Zur Errichtung eines robusten Wandsystems für Abtrennungen zwischen Baustelle und Umgebung
- Als Beplankung kann jede Bohle, handelsübliche ISO-Paneele oder andere Platte bis 5,5 cm Dicke eingesetzt werden



Länge (m)	Gewicht (kg)	Art.-Nr.	Preis (€)
2,00	12,9	011647	168,60

## HALTER FÜR SCHUTZWANDPROFIL



- Stahl, feuerverzinkt
- Mit Halbkupplung
- Verschiebbare Kupplungsanschlusspunkte für jede Gerüstsituation

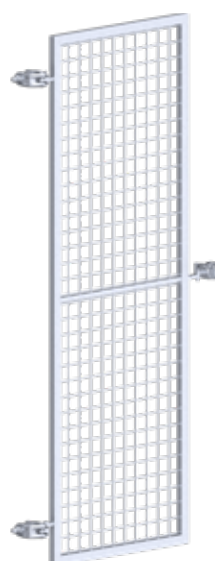


Gewicht (kg)	SW	Art.-Nr.	Preis (€)
1,90	22	011662	32,30

## GITTERTÜR



- Vollständige Absicherung vor unbefugtem Zutritt an Treppenaufstiegen
- Sichtbare Abtrennungen zwischen Baustelle und Umgebung
- Montage und Fixierung durch verschiebbare Kupplungsanschlusspunkte
- Gittertür für alle Gerüstbreiten dank flexibler Kupplungsanschlüsse



Höhe (m)	Breite (m)	Gewicht (kg)	Art.-Nr.	Preis (€)
1,70	0,85	13,00	014603	179,00

**SPEZIAL GERÜST MARKIERUNGSBAND**  

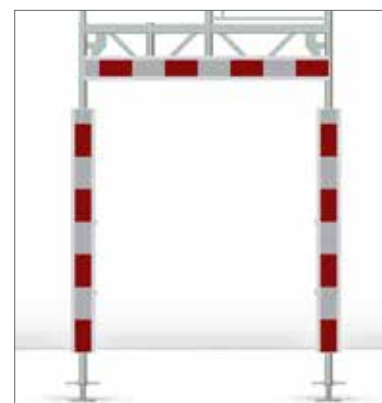
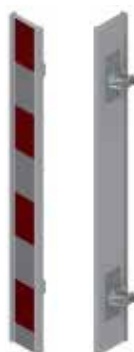
- Selbstklebendes Spezialtape
- BAST-zertifiziert
- Für metallische und polyotine Untergründe
- Retroreflektierende Folie gem. RSA für den innerstädtischen Verkehrsraum im Bereich von Geh- und Radwegen
- Blockweise rot/weiß
- Auf Rollen á 50m
- Breite für Aluminium-Schutzwandprofil optimiert



Breite (mm)	Gewicht (kg)	Art.-Nr.	Preis (€)
100	2,40	012570	116,00

**WARN- UND SCHUTZBAKE** 

- Zur Absicherung von Gerüsten auf Geh- und Radwegen
- Aluminiumprofil für senkrechte und waagerechte Anwendung, mit zwei drehbaren Kupplungen auf der Rückseite
- Mit retroreflektierender, BAST-zertifizierter Folie gem. RSA für den innerstädtischen Verkehrsraum im Bereich von Geh- und Radwegen

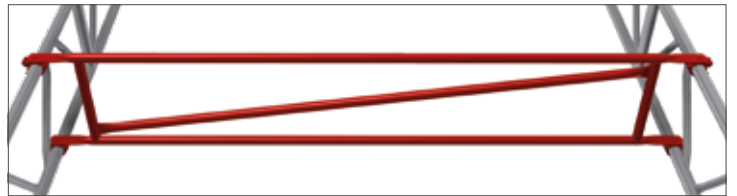


Länge (m)	Breite (m)	Gewicht (kg)	Art.-Nr.	Preis (€)
1,50	0,15	4,90	013903	109,50

## AUSSTEIFERRAHMEN



- Stahl, feuerverzinkt
- Für den Verbund von zwei nebeneinander liegenden Gitterträgern
- Die vernieteten Halbkupplungen ermöglichen eine schnelle, sichere Montage

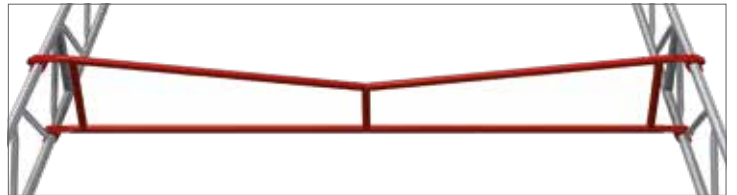


Ausführung	Länge (m)	Breite (m)	Gewicht (kg)	VPE (Stk.)	Art.-Nr.	Preis (€)
UNI / UNI TOP	2,50	0,45	17,30	20	000299	160,80
UNI-CONNECT	2,57	0,45	17,60	20	000301	168,00

## AUSSTEIFERRAHMEN MIT GEKRÖPFTEM OBERGURT



- Stahl, feuerverzinkt
- Für den Verbund von zwei nebeneinander liegenden Gitterträgern
- Die vernieteten Halbkupplungen ermöglichen eine schnelle, sichere Montage
- Die optimierte Obergurtführung ermöglicht einen verbesserten Regenwasserablauf und vermeidet die Bildung von Wassersäcken



Ausführung	Länge (m)	Breite (m)	Gewicht (kg)	VPE (Stk.)	Art.-Nr.	Preis (€)
UNI / UNI TOP	2,50	0,45	13,50	20	004738	170,00
UNI / UNI TOP	3,00	0,45	17,00	20	004378	203,80
UNI-CONNECT	2,57	0,45	13,90	20	004737	170,00
UNI-CONNECT	3,07	0,45	17,60	20	003596	203,80

## KEDERPLANE AUS PVC-BESCHICHTETEM TRÄGERGEWEBE

- Mit beidseitig aufkaschiertem Kedersaum
- Sorgt für staub- und winddichte Planenwände
- Stirnseitig aufgeschweißter Federsaum auf Wunsch möglich
- Baustellengerechte Konfektionierung jederzeit möglich
- Kederplanen mit höherer Festigkeit und Wunschmaßen auf Anfrage lieferbar

Länge (m)	Breite (m)	Preis (€)
10,00	2,00	18,00 /m <sup>2</sup>
10,00	2,07	auf Anfrage
10,00	2,50	auf Anfrage
10,00	2,57	auf Anfrage
10,00	3,00	auf Anfrage
10,00	3,07	auf Anfrage

### Technische Daten

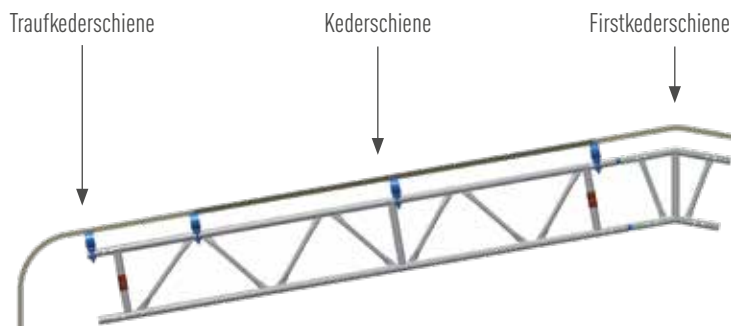
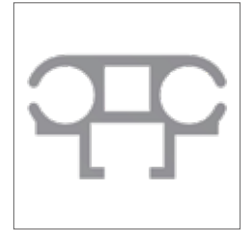
Produkt:	PVC-Plane
Material Trägergewebe:	PES gemäß DIN 60001
Materialbeschichtung:	PVC
Flächengewicht:	ca. 650 g/m <sup>2</sup> gemäß DIN EN ISO 2286-2
Reißfestigkeit K/S:	3000 N/5cm gemäß DIN EN ISO 1421
Weiterreißfestigkeit K/S:	300 N gemäß DIN EN 1875-3 + DIN 53363
Kältebeständigkeit:	-30°C gemäß DIN EN 1876-1
Wärmebeständigkeit:	+70°C gemäß IVK/Pkt. 5
Maßtoleranzen:	+/- 1%



**KEDERSCHIENE ALUMINIUM** 

- Für variablen Einsatz
- Auf Wunsch auch in Sonderlängen und gebogen erhältlich

Länge (m)	Gewicht (kg)	Art.-Nr.	Preis (€)
1,00	1,50	000285	29,50
2,00	3,00	000287	57,60
3,00	4,50	000288	86,10
4,00	6,00	000289	114,60
5,00	7,50	000290	143,20
6,00	9,00	000291	165,60



**MOOSGUMMIDICHTUNG**

- Für Kaderschienen im Dachbereich
- Die Moosgummidichtung ist zwischen den Kaderschienenstößen gegen abtropfendes Wasser einzusetzen

Gewicht (kg)	VPE (Stk.)	Art.-Nr.	Preis (€)
0,005	100	000295	1,85



**KEDERSCHIENENKUPPLUNG ALUMINIUM** 

- Frei zugängliche Verschraubung zum nachträglichen Fixieren und Lösen der Kaderschiene

Länge (m)	Gewicht (kg)	Art.-Nr.	Preis (€)
0,20	1,38	007325	34,60



## FLACHDACHGELÄNDER



- Stahlrohr, feuerverzinkt
- Das MJ-Flachdachgeländer bietet in Verbindung mit Horizontalriegeln des Modulgerüsts COMBI eine einfache und kostengünstige Lösung zur Sicherung von Arbeitsplätzen auf Dächern mit mehr als 3,00 m Arbeitshöhe
- Mit COMBI-Riegeln lassen sich variabel alle Feldlängen bis 3,07 m realisieren
- Das Verschwenken eines Ballastrohres nach oben ermöglicht einen freien Arbeitsraum von bis zu 6 m Breite



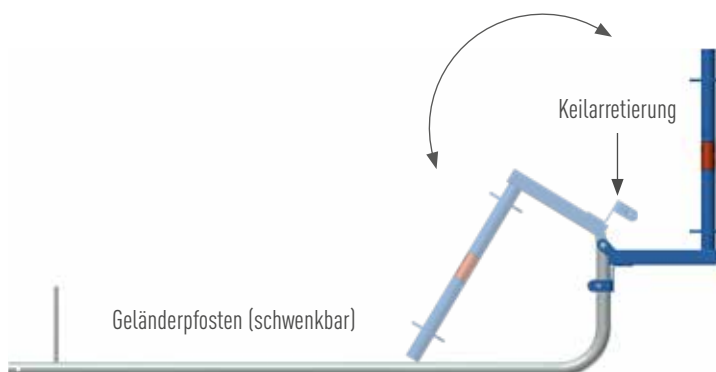
Seitenschutzsysteme zur kollektiven Absturzicherung nach DIN EN 13374:2019 Klasse A

- ▶ Maßhaltigkeit
- ▶ Form- und Positionsbeständigkeit
- ▶ Festigkeit

[www.dekra-stiegl.de](http://www.dekra-stiegl.de)



Länge (m)	Gewicht (kg)	VPE (Stk.)	Art.-Nr.	Preis (€)
2,00 / 2,35	14,50	5	008380	123,60



## AUFBAUHILFE FÜR FLACHDACHGELÄNDER



- Stahlrohr, feuerverzinkt
- Verhindert seitliches Wegkippen des Flachdachgeländers bei Baubeginn
- Ermöglicht die Montage durch eine Person



Breite (m)	Gewicht (kg)	VPE (Stk.)	Art.-Nr.	Preis (€)
0,70	6,00	50	010377	41,30

## HORIZONTALAUSSTEIFUNG FÜR FLACHDACHGELÄNDER



- Stahlrohr, feuerverzinkt
- Zur Horizontalaussteifung beim Anheben der Pfostenhalter



Breite (m)	Gewicht (kg)	VPE (Stk.)	Art.-Nr.	Preis (€)
0,70	1,90	50	008768	51,90

## BALLASTIERUNG FÜR FLACHDACHGELÄNDER



- Mischkunststoff, grau-schwarz
- Auch als Bauzaunfuß verwendbar



Länge (m)	Breite (m)	Gewicht (kg)	VPE (Stk.)	Art.-Nr.	Preis (€)
0,78	0,26	22,00	10	003116	27,40

## VERSCHIEBESICHERUNG FÜR FLACHDACHGELÄNDER



- Stahlrohr, feuerverzinkt



Höhe (m)	Gewicht (kg)	Art.-Nr.	Preis (€)
0,50	2,70	008776	25,70

## BORBRETTALTER FÜR FLACHDACHGELÄNDER



- Stahlrohr, feuerverzinkt



Gewicht (kg)	Art.-Nr.	Preis (€)
0,60	008779	20,30

## NETZ FÜR DACHFANGGERÜSTE UND SEITENSCHUTZ

EN N

- Nach EN 1263-1 und DIN 4420
- Schneller und leichter Weg zu einer sicheren Schutzwand

Farbe	Länge (m)	Breite (m)	Gewicht (kg)	Art.-Nr.	Preis (€)
grün	10,00	2,00	5,00	000195	59,30
grün	10,00	1,50	4,00	000191	44,50
grün	5,00	2,00	2,50	000185	29,70
grün	5,00	1,50	2,00	000199	22,30
rot	10,00	2,00	5,00	009551	59,30
rot	10,00	1,50	4,00	009702	44,50
rot	5,00	2,00	2,50	009703	29,70
rot	5,00	1,50	2,00	009704	22,30
blau	10,00	2,00	5,00	011464	59,30
blau	10,00	1,50	4,00	009705	44,50
blau	5,00	2,00	2,50	009706	29,70
blau	5,00	1,50	2,00	009707	22,30



## NETZ FÜR DACHFANGGERÜSTE UND SEITENSCHUTZ ISILINK

EN N

- Nach EN 1263-1 und DIN 4420
- Mit integrierten Isilink-Clips

Farbe	Länge (m)	Breite (m)	Gewicht (kg)	Art.-Nr.	Preis (€)
grün	10,00	2,00	5,00	000198	82,60
grün	10,00	1,50	4,00	000192	62,60
grün	5,00	2,00	2,50	000189	41,80
grün	5,00	1,50	2,00	000201	31,30
rot	10,00	2,00	5,00	007955	82,60
rot	10,00	1,50	4,00	009708	62,60
rot	5,00	2,00	2,50	009709	41,80
rot	5,00	1,50	2,00	009710	31,30
blau	10,00	2,00	5,00	009061	82,60
blau	10,00	1,50	4,00	009711	62,60
blau	5,00	2,00	2,50	009712	41,80
blau	5,00	1,50	2,00	009713	31,30

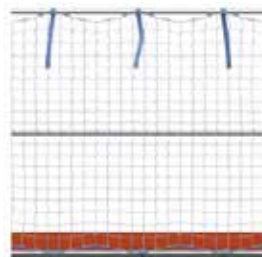


## SEITENSCHUTZNETZ MIT GURTSCHNELLVERSCHLUSS

EN N

- Mit den Gurtschnellverschlüssen wird das Seitenschutznetz alle 750 mm an den Rohren befestigt
- Ein Bordbrett und Handlauf ist in jedem Fall erforderlich

Farbe	Länge (m)	Breite (m)	Gewicht (kg)	Art.-Nr.	Preis (€)
grün	10,00	2,00	2,50	000197	83,50
blau	10,00	2,00	2,50	006548	83,50



**NETZSCHNELLVERSCHLUSS ISILINK-CLIPS (DBGM)** N

- Im Abstand von 50 cm anzubringen
- Vom Fachausschuss Bau des Hauptverbandes der gewerblichen Berufsgenossenschaften wurde innerhalb der Prüf- und Zertifizierungsstelle im BG-PRÜFZERT für diese neue Isilink-Clipverbindung das GS-Prüfzeichen 97175 vergeben



Farbe	Gewicht (kg)	Art.-Nr.	Preis (€)
schwarz	0,03	000194	0,80

**GURTSCHNELLVERSCHLUSS ZUR MONTAGE VON SEITENSCHUTZNETZEN** N

- Mit Klemmschloss aus Metall
- Diese Befestigungsart bietet eine enorme Zeitersparnis bei der Montage
- Im Abstand von 75 cm anzubringen



Farbe	Länge (m)	Gewicht (kg)	Art.-Nr.	Preis (€)
grün	0,60	0,71	000193	1,50
rot	0,60	0,71	009700	1,50
blau	0,60	0,71	009701	1,50

**GERÜSTNETZ** N

- Hochreißfeste und lichtdurchlässiges Gewebe
- Verrottungsfest und UV-stabilisiert
- Bietet durch feine Netzstruktur (1,8 mm) sowohl Regen- als auch Staubschutz ohne Wärmestau
- Mit Randverstärkung und Polyesterösen im Abstand von 50 cm
- Geringes Gewicht (50 g/m<sup>2</sup>) und hohe Winddurchlässigkeit ermöglichen bei jeder Witterung eine problemlose Montage



Farbe	Länge (m)	Breite (m)	Gewicht (kg)	Art.-Nr.	Preis (€)
grün	20,00	2,57	3,60	000369	26,70
grün	10,00	2,57	1,80	000370	14,60
grün	20,00	3,07	4,32	000371	31,40
grün	10,00	3,07	2,16	000372	17,00
weiß	20,00	2,57	3,60	009493	26,70
weiß	10,00	2,57	1,80	009494	14,60
weiß	20,00	3,07	4,32	009495	31,40
weiß	10,00	3,07	2,16	009496	17,00
blau	20,00	2,57	3,60	009714	26,70
blau	10,00	2,57	1,80	009715	14,60
blau	20,00	3,07	3,30	009717	31,50
blau	10,00	3,07	1,75	009718	17,00

## GERÜSTSCHUTZPLANE PREMIUM

N

- Die professionelle Gerüstschutzplane nach Maß passt auf jedes Gerüstsystem und auf jede Rasterweite
- 200 g/m<sup>2</sup>
- Veränderte Verankerungspunkte beachten
- Reißfestigkeit ca. 65,00 kg = 650 N/5 cm

Länge (m)	Breite (m)	Gewicht (kg)	VPE (Stk.)	Art.-Nr.	Preis (€)
20,00	2,70	8,60	2	000373	77,70
20,00	3,20	5,70	4	000375	92,10
10,00	2,70	10,60	4	000374	36,30
10,00	3,20	4,20	2	000376	43,00



## GERÜSTSCHUTZPLANE STANDARD

N

- Bändchengewebe, transparent
- 140 - 150 g/m<sup>2</sup>
- Mit umlaufendem Ösenrand
- Reißfestigkeit: ca. 50,00 kg = 500 N/5 cm

Länge (m)	Breite (m)	Gewicht (kg)	VPE (Stk.)	Art.-Nr.	Preis (€)
20,00	2,60	9,36	4	000406	52,00
20,00	3,10	11,20	3	000408	62,00
10,00	2,60	4,68	8	000405	26,00
10,00	3,10	5,58	6	000407	31,00

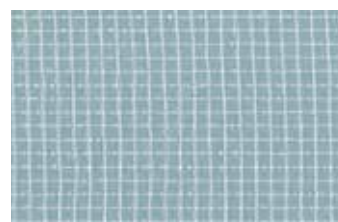


## GITTERGEWEBEPLANE

N

- Mit eingeschweißten Ösen

Länge (m)	Breite (m)	Gewicht (kg)	Art.-Nr.	Preis (€)
10,00	2,70	4,00	009745	24,30
20,00	2,70	8,00	009746	48,60
10,00	3,20	4,67	009747	28,50
20,00	3,20	9,25	009748	57,00



## STRAHLSCHUTZNETZ

N

- Bändchengewebe, PP Monofilament
- UV-stabilisiert
- 140 g/m<sup>2</sup>

Farbe	Länge (m)	Breite (m)	Gewicht (kg)	Art.-Nr.	Preis (€)
weiß	2,70	50,00	18,00	010328	221,50

**PLANENVERBINDER FLEXI**

N

- Eignet sich hervorragend für eine schnelle und einfache Befestigung von Abdeckplanen
- Dank der Flexibilität des Materials, wird die Plane auch bei hohen Windkräften besonders geschont



VPE (Stk.)	Art.-Nr.	Preis (€)
100	006066	1,10

**PLANENVERBINDER**

N

- Dient der leichten Verbindung zwischen einzelnen Planen oder Netzen mithilfe der jeweiligen Ösen



VPE (Stk.)	Art.-Nr.	Preis (€)
100	000415	1,50

**SCHNELLVERBINDER**

N



Länge (m)	Gewicht (kg)	VPE (Stk.)	Art.-Nr.	Preis (€)
0,30	0,008	100	000377	0,13

**EINMALBINDER**

N

- Hohe Reißfestigkeit



Länge (m)	VPE (Stk.)	Art.-Nr.	Preis (€)
0,282	100	000378	0,06

**GERÜSTSTRICK**

N

- Polypropylen 8 mm

Farbe	Länge (m)	Art.-Nr.	Preis (€)
weiß-blau	2,00	002308	1,80

## ETAGENLEITER ALUMINIUM



- Aluminium
- Als separate Leiter für den innenliegenden Gerüstaufstieg
- Mit angeschweißten Alu-Haken zur sicheren Einhängung in die Durchstiegstafeln



Länge (m)	Breite (m)	Gewicht (kg)	Art.-Nr.	Preis (€)
2,16	0,40	3,00	001323	80,70

## ETAGENLEITER STAHL



- Stahl, feuerverzinkt
- Als separate Leiter für den innenliegenden Gerüstaufstieg
- Mit angeschweißten Stahlklauen zur sicheren Einhängung in die Durchstiegstafeln



Länge (m)	Breite (m)	Gewicht (kg)	VPE (Stk.)	Art.-Nr.	Preis (€)
2,16	0,40	10,50	80	000172	79,90

## RECHTECKSTOPFEN

- Schwarz
- Für Etagenleiter Aluminium



Länge (m)	Breite (m)	Gewicht (kg)	VPE (Stk.)	Art.-Nr.	Preis (€)
0,03	0,04	0,01	100	008442	0,60

## RECHTECKSTOPFEN

- Schwarz
- Für Etagenleiter Stahl

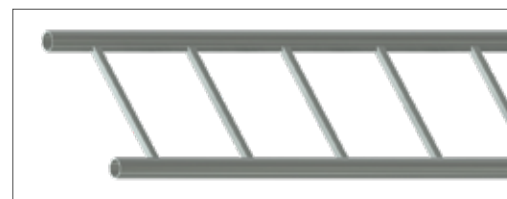


Länge (m)	Breite (m)	Gewicht (kg)	VPE (Stk.)	Art.-Nr.	Preis (€)
0,02	0,04	0,01	100	008441	0,60

## STEIGELEITER STAHL



- Holme aus Stahlrohr 48,3 x 3,2 mm, feuerverzinkt
- Normkupplungsanschluss ist gewährleistet
- Robuste Leiter für den Einsatz in der Industrie unter extremen Belastungen
- Durch den integrierten Rohrverbinder sind die Leitern verlängerbar

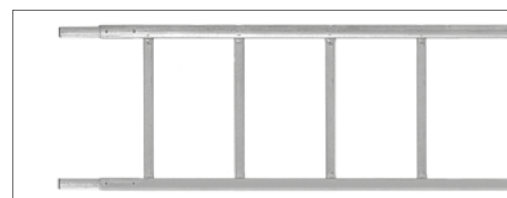


Länge (m)	Breite (m)	Gewicht (kg)	Art.-Nr.	Preis (€)
2,00	0,45	21,00	000227	126,60
3,00	0,45	28,50	000228	174,70
4,00	0,45	34,50	000229	240,00
5,00	0,45	44,50	000230	309,90

## STEIGELEITER ALUMINIUM



- Mit fest vernieteten Rohrverbindern
- Passend für alle Gerüsttypen, auch für Leitergerüste verwendbar
- TÜV geprüft
- Wird mit Normkupplungen befestigt
- Sprossenabstand 28 cm, Breite 47 cm
- Kunststofffüße inklusive



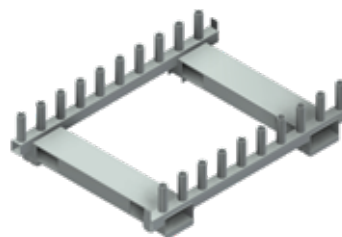
Länge (m)	Breite (m)	Gewicht (kg)	Art.-Nr.	Preis (€)
2,00	0,47	5,80	000409	160,30
3,00	0,47	8,00	000410	174,50
4,00	0,47	10,00	000411	226,00
5,00	0,47	12,60	000412	275,00
6,00	0,47	14,50	000413	325,70

## GERÜSTPALETTE FÜR VERTIKALRAHMEN



- Stahlrohr, feuerverzinkt
- Durchgehende Gabelaufnahme für sicheren Staplertransport
- Zusätzliche Ausbrüche ermöglichen seitliches Einfahren
- Fassungsvermögen: 20 Stellrahmen

System	Länge (m)	Breite (m)	Gewicht (kg)	VPE (Stk.)	Art.-Nr.	Preis (€)
UC 70/ UNI 70	1,11	0,79	31,10	5	008317	301,90
UC 100/ UNI 100	1,11	1,16	38,70	5	008367	328,10
UT 65	1,12	0,74	28,50	5	008363	248,60
UT 100	1,12	1,09	36,10	5	008406	278,60

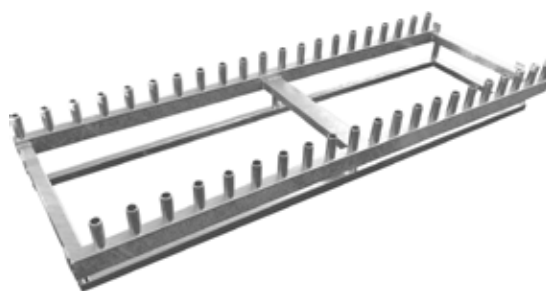


## LAGER- UND TRANSPORTGESTELL FÜR VERTIKALRAHMEN



- Stahlrohr, feuerverzinkt
- Doppelter Grundrahmen ermöglicht seitliches Einfahren
- Gefüllt stapelbar
- Kranbar mit zusätzlichen Ösen
- Fassungsvermögen variiert

System	Ausführung	Länge (m)	Breite (m)	Gewicht (kg)	Art.-Nr.	Preis (€)
UC 70/ UNI 70	42 Rahmen	2,41	0,78	108,00	010691	1112,80
UC 100/ UNI 100	42 Rahmen	2,41	1,14	114,00	010597	1164,50
UT 65	34 Rahmen	2,37	0,71	85,00	011052	1112,80
UT 100	34 Rahmen	2,37	0,74	85,00	011083	1164,50



## STAPELPALETTE



- Stahlrohr, feuerverzinkt
- Nicht zerlegbar
- Mit vier Kranösen zur Aufnahme von Kranhaken
- Mit Gitterboxen kombinierbar

Länge (m)	Breite (m)	Gewicht (kg)	Art.-Nr.	Preis (€)
1,20	0,80	42,00	010176	377,40



## STAPELKISTE

- Mit vier Augen für Krantransport
- Bis 2.000 kg belastbar
- Stapelbar

Länge (m)	Breite (m)	Gewicht (kg)	Art.-Nr.	Preis (€)
1,00	0,80	53,00	010362	288,60



## STAPELPALETTE FÜR ROHRE



- Stahlrohr, feuerverzinkt
- Besonders geeignete Palette für Modulgerüste z. B. Stiele, Riegel, Diagonalen, Rohre und Bordbretter
- Allseitig offen
- Für Stapler- und Krantransport geeignet
- Die Aufsteckrohre sind zu entnehmen und im Grundrahmen gesichert zu verstauen, sodass die Leerpalette sehr platzsparend transportiert und gestapelt werden kann
- Sonderanfertigungen auf Anfrage
- Aufsteckrohr mit einseitiger Fase, auch einzeln erhältlich (Art. Nr. 005791)

Länge (m)	Breite (m)	Gewicht (kg)	VPE (Stk.)	Art.-Nr.	Preis (€)
0,85	0,85	30,50	5	006962	232,20
1,25	0,55	31,80	5	010334	231,90
1,25	0,85	35,00	5	005614	240,20
1,50	1,05	56,50	5	012209	399,00

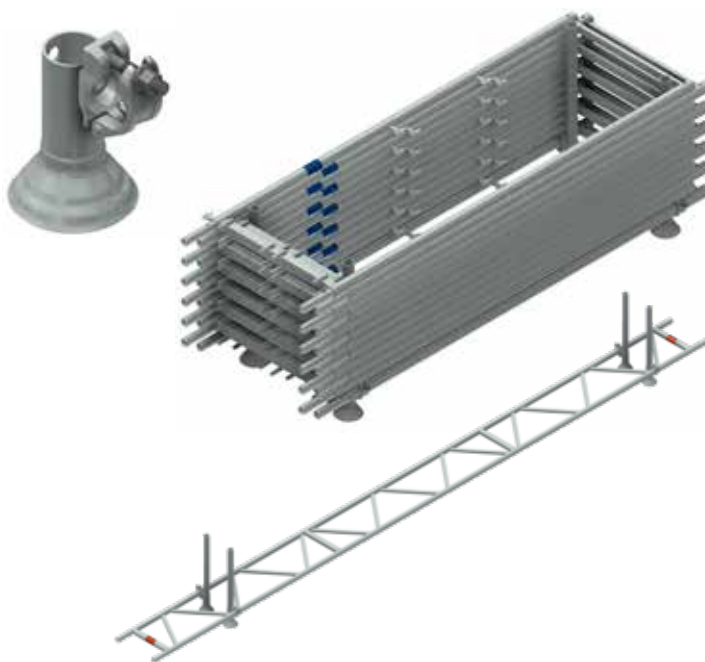


## MJ-LAGERFUSS



- Stahl, feuerverzinkt
- Mit angeschweißter Halbkupplung SW 19
- Für die einfache Montage von zerlegbaren Stapelgestellen aus Gerüstbauteilen
- Sehr geringer Platzbedarf bei Einlagerung und Transport

Gewicht (kg)	SW	Art.-Nr.	Preis (€)
1,80	19	013980	44,20
1,80	22	016131	44,20



## PALETTE FÜR ROHRE



- Stahlrohr, feuerverzinkt
- Nicht zerlegbar

Länge (m)	Breite (m)	Gewicht (kg)	Art.-Nr.	Preis (€)
1,10	0,60	39,90	007980	270,40



## INDUSTRIEGITTERBOX



- Stahl, lackiert in RAL 7030
- Mit Holzboden
- An einer Längsseite mit halber Klappe



Füllhöhe (m)	Länge (m)	Breite (m)	Gewicht (kg)	Art.-Nr.	Preis (€)
0,80	1,24	0,84	85,00	002249	369,10
0,40	1,24	0,84	75,00	009749	322,40
0,33	1,24	0,84	69,00	009750	332,00

## SPANNGURT

- Mit Profilhaken
- Zugkraft 5000 daN



Länge (m)	Gewicht (kg)	Art.-Nr.	Preis (€)
8,00	2,52	009618	40,80

## VERPACKUNGSBAND

- Zinkstaublackiert
- 0,5 x 16 mm (als Scheibe)

Länge (m)	Gewicht (kg)	Art.-Nr.	Preis (€)
796,00	25,00	016834	222,00

## UMREIFUNGSGERÄT FÜR VERPACKUNGSBAND

- Hülsenlos auf 13/16/19 x 0,5 mm verstellbar

Gewicht (kg)	Art.-Nr.	Preis (€)
4,90	002428	1965,00



## ABROLLWAGEN FÜR STAHLBAND

- Mit Bandbremse
- Mit gummbereiften Rädern

Gewicht (kg)	Art.-Nr.	Preis (€)
31,00	002429	571,70



## RIFFELBLECHKLAPPE FÜR DURCHSTIEGSTAFELN



- Zur Reparatur von Durchstiegen
- Lieferung inklusive Schnappverschluss und Scharnieren

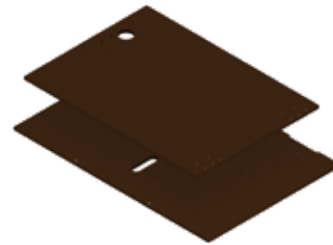


System	Länge (m)	Breite (m)	Gewicht (kg)	Art.-Nr.	Preis (€)
UC	0,75	0,52	4,40	007550	121,00
UNI	0,76	0,53	4,80	008366	129,40
UT	0,76	0,48	4,40	008456	129,40

## BRETT FÜR SPERRHOLZKLAPPE



- Zur Reparatur von Durchstiegen
- Weitere Abmessungen auf Anfrage



System	Länge (m)	Breite (m)	Gewicht (kg)	Art.-Nr.	Preis (€)
UC	0,70	0,50	1,90	002814	79,90
UNI	0,80	0,54	2,30	001527	84,00

## BRETT FÜR BELAG



- Zur Reparatur von Durchstiegen und Rahmentafeln
- TYP BFU 100 G-12 (G-Schutz)
- In den Stärken 9,8 mm und 12 mm verfügbar
- Maße und Preise auf Anfrage



## BELAGPROFIL AUS ALUMINIUM



- Zur Reparatur von Durchstiegen und Rahmentafeln
- Weitere Abmessungen auf Anfrage

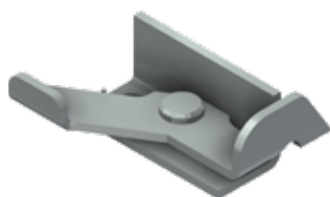


Länge (m)	Breite (m)	Gewicht (kg)	Art.-Nr.	Preis (€)
5,57	0,25	8,40	001300	121,80

## REPARATURZUBEHÖR FÜR DURCHSTIEGE



Schnappverschluss für Durchstiegsklappen



Leiterverriegelung für Durchstiege



Scharnier für Durchstiegstafeln



Artikelbezeichnung	Artikelbeschreibung	Gewicht (kg)	Art.-Nr.	Preis (€)
Schnappverschluss für Durchstiegsklappen	Für die Systeme UNI-CONNECT, UNI und UNI TOP	0,11	002172	11,60
Leiterverriegelung für Durchstiege	Für die Systeme UNI-CONNECT, UNI und UNI TOP	0,17	001795	11,60
Scharnier für Durchstiegstafeln	Zur Reparatur von Durchstiegsklappen	0,30	002043	6,10

## REPARATURZUBEHÖR FÜR BOHLEN



Bohlenschuh HB



Bohlenschuh UNI



Bohlenschuh mit Krallen UC



Bohlenschuh UT



Artikelbezeichnung	Artikelbeschreibung	Breite (m)	Gewicht (kg)	Art.-Nr.	Preis (€)
Bohlenschuh HB	Für HB-Holzbohlen	0,32	1,30	007536	20,10
Bohlenschuh UNI	Für Holzbohlen UNI	0,32	0,80	001506	13,90
Bohlenschuh mit Krallen UC	Für Holzbohlen UNI-CONNECT	0,32	1,10	001415	21,30
Bohlenschuh UT	Für Holzbohlen UNI TOP	0,29	0,64	001508	13,90

REPARATURZUBEHÖR FÜR HOLZBODEN UND BORDBRETT

Z

Hohlriet 23 x 1 x 54 mm



Hohlriet 12 x 1 x 54 mm



Hohlriet 8 x 1 x 42 mm



Artikelbezeichnung	Artikelbeschreibung	Gewicht (kg)	Art.-Nr.	Preis (€)
Hohlriet 23 x 1 x 54 mm	Für Holzboden UNI	0,03	001811	1,10
Hohlriet 12 x 1 x 54 mm	Für Holzboden UNI-CONNECT und UNI	0,01	001805	0,90
Hohlriet 8 x 1 x 42 mm	Für Bordbrettbeschläge UNI-CONNECT, UNI und UNI TOP	0,01	001820	0,70

REPARATURZUBEHÖR FÜR BORDBRETT



Z

Bordbrettbeschlag UC



Bordbrettbeschlag UNI



Stirnbordbrettbeschlag UC + UNI



Artikelbezeichnung	Artikelbeschreibung	Gewicht (kg)	Art.-Nr.	Preis (€)
Bordbrettbeschlag UC	Für Bordbrett UNI-CONNECT	0,40	004203	6,70
Bordbrettbeschlag UNI	Für Bordbrett UNI	0,40	006511	6,70
Stirnbordbrettbeschlag UC + UNI	Für Stirnbordbrett UNI-CONNECT und UNI, zwei Stück je Stirnbordbrett	0,15	002039	2,70

## REPARATURZUBEHÖR FÜR ALUMINIUMBÖDEN



Stahlkappe für Aluminiumboden UC



Stahlkappe für Aluminiumboden UNI



Stahlkappe für Aluminiumboden UT



Artikelbezeichnung	Artikelbeschreibung	Gewicht (kg)	Art.-Nr.	Preis (€)
Stahlkappe für Aluminiumboden UC	Zur einfachen Reparatur von Aluminiumböden UNI-CONNECT	1,20	006624	23,10
Stahlkappe für Aluminiumboden UNI	Zur einfachen Reparatur von Aluminiumböden UNI	1,60	007000	23,10
Stahlkappe für Aluminiumboden UT	Zur einfachen Reparatur von Aluminiumböden UNI TOP	1,40	007976	23,10

## REPARATURZUBEHÖR



Ringschraube M 14



Kippstift mit Mutter



Federstecker



Artikelbezeichnung	Artikelbeschreibung	Gewicht (kg)	Art.-Nr.	Preis (€)
Ringschraube M 14	Für Geländerstütze und obere Belagsicherung	0,14	001761	4,60
Kippstift mit Mutter	Für die Aufnahme eines Rückengeländers	0,10	000169	7,80
Federstecker	Für faltgerüste und rollgerüste	0,10	001253	2,50

## WELLENBANDEISEN 18 X 1 MM

N

- Verhindert Reißen und Aufspalten während der Trocknung oder durch mechanische Belastung von Holzbohlen



Länge (m)	Gewicht (kg)	Art.-Nr.	Preis (€)
50,00	7,20	010356	220,00



## ALUMINIUMLEITER FÜR DURCHSTIEGSTAFELN



- Zur Reparatur von Durchstiegstafeln



Länge (m)	Gewicht (kg)	Art.-Nr.	Preis (€)
2,13	3,10	002624	70,50

## ALUMINIUMLEITER AUSZIEHBAR



- Zur Reparatur von Durchstiegstafeln 2,00/2,07 m



Länge (m)	Gewicht (kg)	Art.-Nr.	Preis (€)
2,13	5,70	001324	160,00

## RATSCHENSCHLÜSSEL

N

- Spezielle Ausführung mit Stahlschlagkopf und Aluminiumgriff

SW	Gewicht (kg)	Art.-Nr.	Preis (€)
22	0,70	002486	108,00
19	0,70	000364	108,00



## DOPPELRATSCHENSCHLÜSSEL

N

- Mit Sperrrad

SW	Gewicht (kg)	Art.-Nr.	Preis (€)
22/24	0,90	000368	124,00
19/22	0,90	000367	124,00



Ersatzteile für Ratschenschlüssel Art.-Nr. 002486 / 000364 / 000368 / 000380	Art.-Nr.	Preis (€)
Sperrrad SW 19	001192	auf Anfrage
Sperrrad SW 22	001193	auf Anfrage
Sperrrad SW 19 + SW 22	001195	auf Anfrage
Sperrstück	001189	auf Anfrage
Deckel	001199	auf Anfrage
Sperrstift	001201	auf Anfrage
Umschalthebel	001203	auf Anfrage
Seegering 54 l	001202	auf Anfrage
Halbrundniete 5,0 x 25 DIN 660	001208	auf Anfrage
Halbrundniete 2,5 x 20 DIN 660	001206	auf Anfrage
Druckfeder	001205	auf Anfrage
Stift 2 x 12 mm	001207	auf Anfrage
Gehäuse	001190	auf Anfrage
Aluminiumgriff	001191	auf Anfrage

## DOPPELRATSCHENSCHLÜSSEL

N

- Leichte Ausführung

Farbe	SW	Gewicht (kg)	Art.-Nr.	Preis (€)
silber	19/22	0,53	000380	35,00
silber	21/23	0,53	012520	35,00



## LATTHAMMER MIT MAGNET

N

- Dachdecker Hammer mit geschmiedetem Kopf und Nagelhalter
- Extra langer Stiel für besonders hohe Hebelkraft
- Magnetisierte Aussparung am Schlagende des Hammers, erspart aufwendiges Anhalten von Nägeln



Gewicht (kg)	Art.-Nr.	Preis (€)
0,60	007617	25,00

## MJ-RATSCHENHALTER

N

- Aus hochwertigem Leder gefertigt
- Einfaches und sicheres Einhängen einer Ratsche

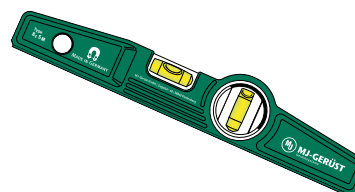


Gewicht (kg)	Art.-Nr.	Preis (€)
0,07	014248	16,90

## MAGNET-WASSERWAAGE TORPEDO

N

- Robustes Aluminium-Druckgussprofil
- Mit Seltenerd-Magnet und Loch für Karabinerhaken



Länge (m)	Gewicht (kg)	Art.-Nr.	Preis (€)
0,25	0,22	010359	24,60

## GÜRTELTASCHE FÜR WASSERWAAGE

N

- Robustes, leichtes Material
- Mit Schlaufe für eine einfache Befestigung am Gürtel



Gewicht (kg)	Art.-Nr.	Preis (€)
0,06	010845	6,00

## WARNWESTE

N

- Mit zwei reflektierenden Streifen umlaufend (nach DIN)
- Regulierung der Weite durch Klettstreifen vorne
- Im handlichen Säckchen verpackt



Art.-Nr.	Preis (€)
010607	11,00

## GERÜSTTASCHE

N

- DIN A5 hoch
- Mit Klarsichteinschubtasche für Gerüstklassifizierung auf den Baustellen



Ausführung	Material	Art.-Nr.	Preis (€)
Standard, 2 Lochungen	PVC-Weichfolie	009896	2,40
Premium, 4 Metallösen	PVC-Hartfolie	000653	3,20

## FORMULARBLOCK PRÜFPROTOKOLL

N

- DIN A4 quer
- Dreifach Durchschreibesatz
- 25 Sätze je Block
- Zur Bestückung der Gerüstschilder und Klassifizierung des Gerüsts auf der Baustelle



Art.-Nr.	Preis (€)
000654	5,80

**WERBEPLANE** 

- Individuelles Motiv
- Verschiedene Größen und Konfektionen möglich



Menge	Länge (m)	Breite (m)	Gewicht (kg)	Preis (€)
1-5 Plane	2,00	2,50	450 g/m <sup>2</sup>	auf Anfrage
10-20 Planen	2,00	2,50	450 g/m <sup>2</sup>	auf Anfrage

**WERBESCHILD 1,00 X 0,65 M MIT RAHMEN MONTIERT** 

- Rahmen aus Stahlrohr Ø 48,3 mm, feuerverzinkt
- Mit montierter Aluminium-Dibondplatte (1,00 x 0,65 m)
- Kann mit zwei Drehkupplungen an jeder beliebigen Stelle am Gerüst montiert werden
- Drehkupplungen nicht enthalten (siehe Seite 10)



Länge (m)	Breite (m)	Gewicht (kg)	Art.-Nr.	Preis (€)
1,13	0,80	12,50	010865	357,20

## SET - PERSÖNLICHE SCHUTZAUSRÜSTUNG MILLER 1

EN N



- Revolution R2 Komfort-Auffanggurt - mit 80 cm Rückenösenverlängerung (EN 361), aus dehnbarem DuraFlex-Gurtband, scharfkantengetestet, vordere und hintere Auffangöse, Komfortpolster am Rücken, Automatikverschlüsse zum schnellen An- und Ausziehen, Gurtendenclips, Drehgelenkverbindung auf Taillenhöhe für optimale Ergonomie beim Bücken oder Strecken, Befestigungspunkt für Werkzeug und Zubehör, integriertes Etikettenfach, Lebensdauer des Materials beträgt 10 Jahre
- Verbindungsmittel mit Bandfalldämpfer - Länge 2,00 m, scharfkantengetestet, horizontal zugelassen (Anschlagpunkt auf Fußhöhe), 63 mm Gerüsthaken, dehnbares Design für mehr Bewegungsfreiheit, Sicherheitsclip zum Befestigen am Auffanggurt, teflonbeschichtet für längere Lebensdauer, EN 354 und EN 355
- Gerätebeutel - 0,27 m x 0,80 m (D x H), aus PVC, rot



Größe	Art.-Nr.	Preis (€)
S - M	006273	auf Anfrage
L - XL	005610	auf Anfrage

## ALLE SET-BESTANDTEILE SIND AUCH EINZELN ERHÄLTICH

EN N

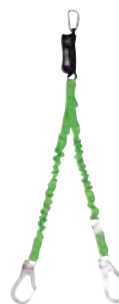
Revolution R2 Komfort-Auffanggurt



Verbindungsmittel mit Bandfalldämpfer



Verbindungsmittel Twin Manyard EDGE 2,00 m



Gerätebeutel



Artikelbezeichnung	Art.-Nr.	Preis (€)
Revolution R2 Komfort-Auffanggurt (Größe L - XL)	011285	auf Anfrage
Verbindungsmittel mit Bandfalldämpfer	007671	auf Anfrage
Verbindungsmittel Twin Manyard EDGE 2,00 m	011286	auf Anfrage
Gerätebeutel	011287	auf Anfrage

## SET - PERSÖNLICHE SCHUTZAUSRÜSTUNG MILLER 2

EN N



- Revolution R2 Komfort-Auffanggurt - mit 80 cm Rückenösenverlängerung (EN 361), aus dehnbarem DuraFlex-Gurtband, scharfkantentestet, vordere und hintere Auffangöse, Komfortpolster am Rücken, Automatikverschlüsse zum schnellen An- und Ausziehen, Gurtendclips, Drehgelenkverbindung auf Taillenhöhe für optimale Ergonomie beim Bücken oder Strecken, Befestigungspunkt für Werkzeug und Zubehör, integriertes Etikettenfach, Lebensdauer des Materials beträgt 10 Jahre
- Verbindungsmittel Twin Manyard EDGE 2,00 m - mit 2 x 63 mm Alu-Haken (EN 354 + 355), scharfkantentestet, integrierter Bandfalldämpfer mit Fallindikator, Lebensdauer des Materials beträgt 10 Jahre
- Gerätebeutel - 0,27 m x 0,80 m (D x H), aus PVC, rot

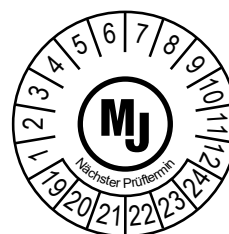


Größe	Art.-Nr.	Preis (€)
L - XL	011284	auf Anfrage

## SACHKUNDEPRÜFUNG

EN N

- Überprüfung der persönlichen Schutzausrüstung nach BGG 906



Art.-Nr.	Preis (€)
007614	29,50

## KASK INDUSTRIEKLETTERHELM SUPERPLASMA AQ

EN ID N

- Geprüft und zugelassen gem. EN 397
- Mit Kinnriemen
- Einstellrädchen erlauben ein schnelles und einfaches Anpassen auf die richtige Größe
- Mit Ring zur Befestigung des Helms an einem Gürtel

Farbe	Art.-Nr.	Preis (€)
dunkelblau	010496	74,60
weiß	010497	74,60
gelb	010498	74,60
orange	010499	74,60
rot	010500	74,60
grün	010501	74,60
dunkelgrün	010502	74,60
hellblau	010503	74,60
schwarz	010453	74,60



## KASK INDUSTRIEKLETTERHELM ZENITH

EN ID N

- Geprüft und zugelassen gem. EN 397 und EN 50365
- Diverse Einstellmöglichkeiten erlauben ein schnelles und einfaches Anpassen
- Mit Ring zur Befestigung des Helms an einem Gürtel

Farbe	Art.-Nr.	Preis (€)
blau	010504	84,70
weiß	010505	84,70
gelb	010506	84,70
orange	010507	84,70
rot	010508	84,70
grün	010509	84,70
schwarz	010510	84,70



## KASK PLASMA NACKENSCHUTZ

EN BG N

- Nackenschutz für KASK Schutzhelm Plasma
- Der Nackenschutz kann bei jedem Kask Plasma-Helm befestigt werden
- Schützt den Nacken- und Halsbereich vor Sonneneinstrahlung und Spritzern

Farbe	Art.-Nr.	Preis (€)
grau	010958	24,00



## KASK VISOR FULL FACE VISIER

EN BG N

- Anti-Beschlag und Anti-Kratzbeschichtung
- Panoramasischtfeld auch geeignet für Brillenträger
- Oberer Tropfschutz dank Gummiprofil
- Stoßfest auch bei extremen Temperaturen
- Schutz einer breiten Gesichtsfläche



Gewicht (kg)	Art.-Nr.	Preis (€)
0,12	012013	45,50

## UVEX SCHUTZHELM ALPINE

EN ID N

- Für Höhenarbeiten und Rettung
- Geprüft und gekennzeichnet gemäß EN 397 (Industrieschutzhelme) und EN 12492 (Bergsteigerhelme)

Farbe	Art.-Nr.	Preis (€)
weiß	009684	93,50
rot	009685	93,50
gelb	009686	93,50
orange	009687	93,50
grün	009688	93,50
blau	009689	93,50
schwarz	009690	93,50



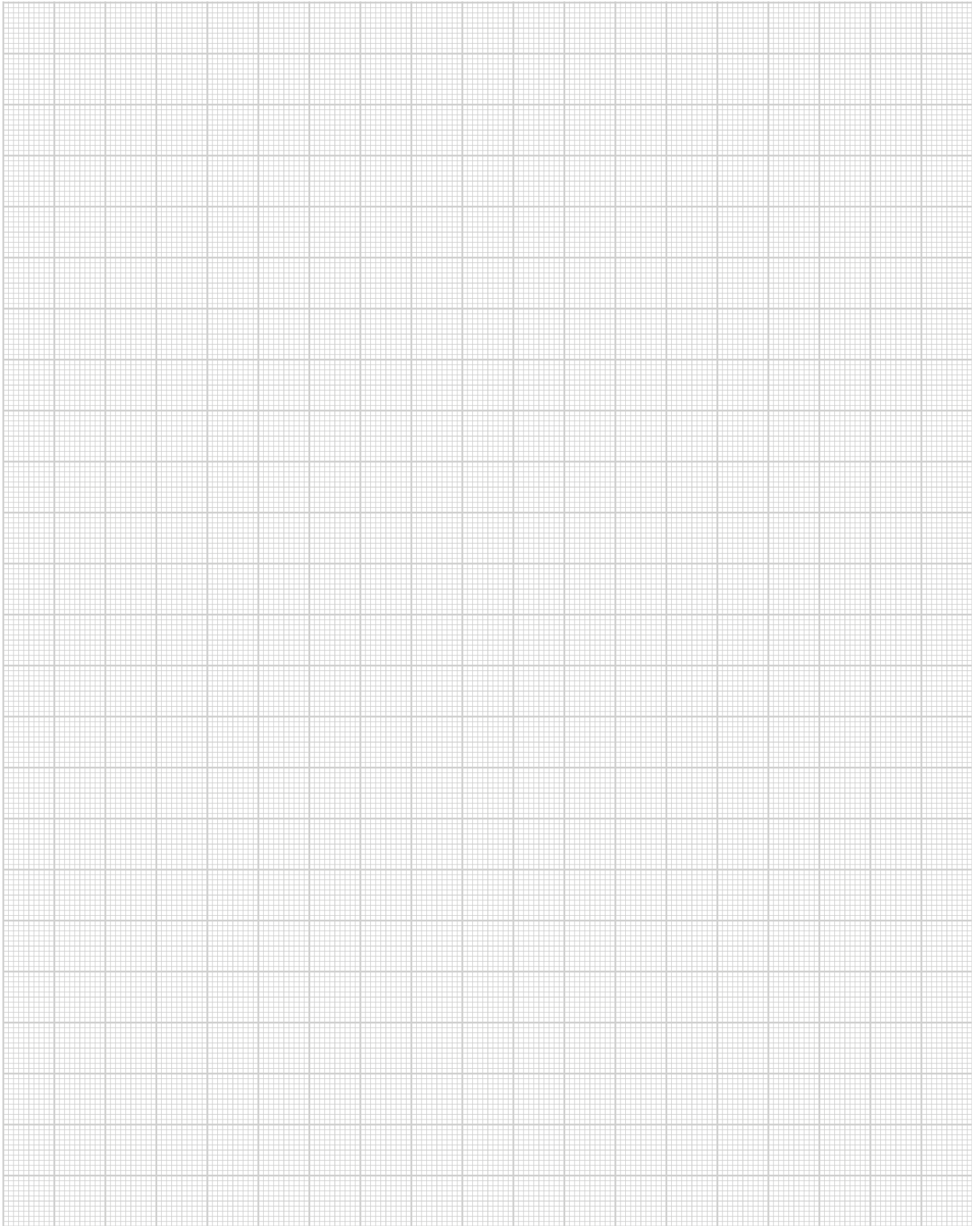
## UVEX SCHUTZHELM PHEOS S-KR

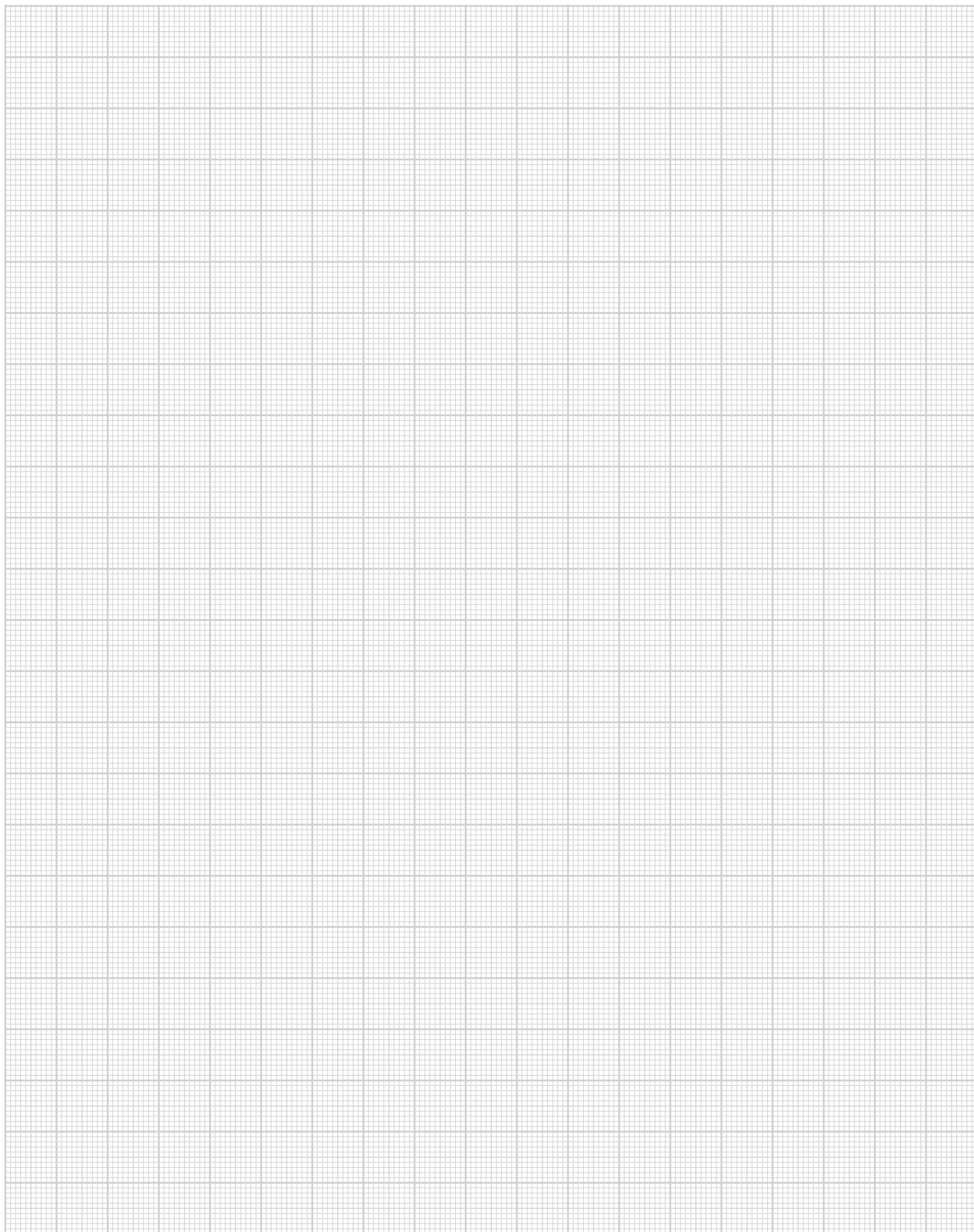
EN ID N

- Geprüft und zugelassen gem. EN 397
- Mit 4-Punkt-Kinnriemen nach DIN 397 vormontiert am Helm



Farbe	Art.-Nr.	Preis (€)
weiß	009392	31,50
schwarz	009393	31,50
gelb	009394	31,50
blau	009395	31,50









**WWW.MJ-GERUEST.DE**     



**OPTIMA**  
Stielsystem



**OPTIMA METRIC**  
Stielsystem



**OPTIMA TOP**  
Stielsystem



**UNI-CONNECT**  
Rahmengerüst 73/109



**UNI**  
Rahmengerüst 70/100



**UNI TOP**  
Rahmengerüst 65/100



**COMBI**  
Modulsystem



**Wand und Dach**  
Einhausung



**ZUBEHÖR**  
Systemfrei