



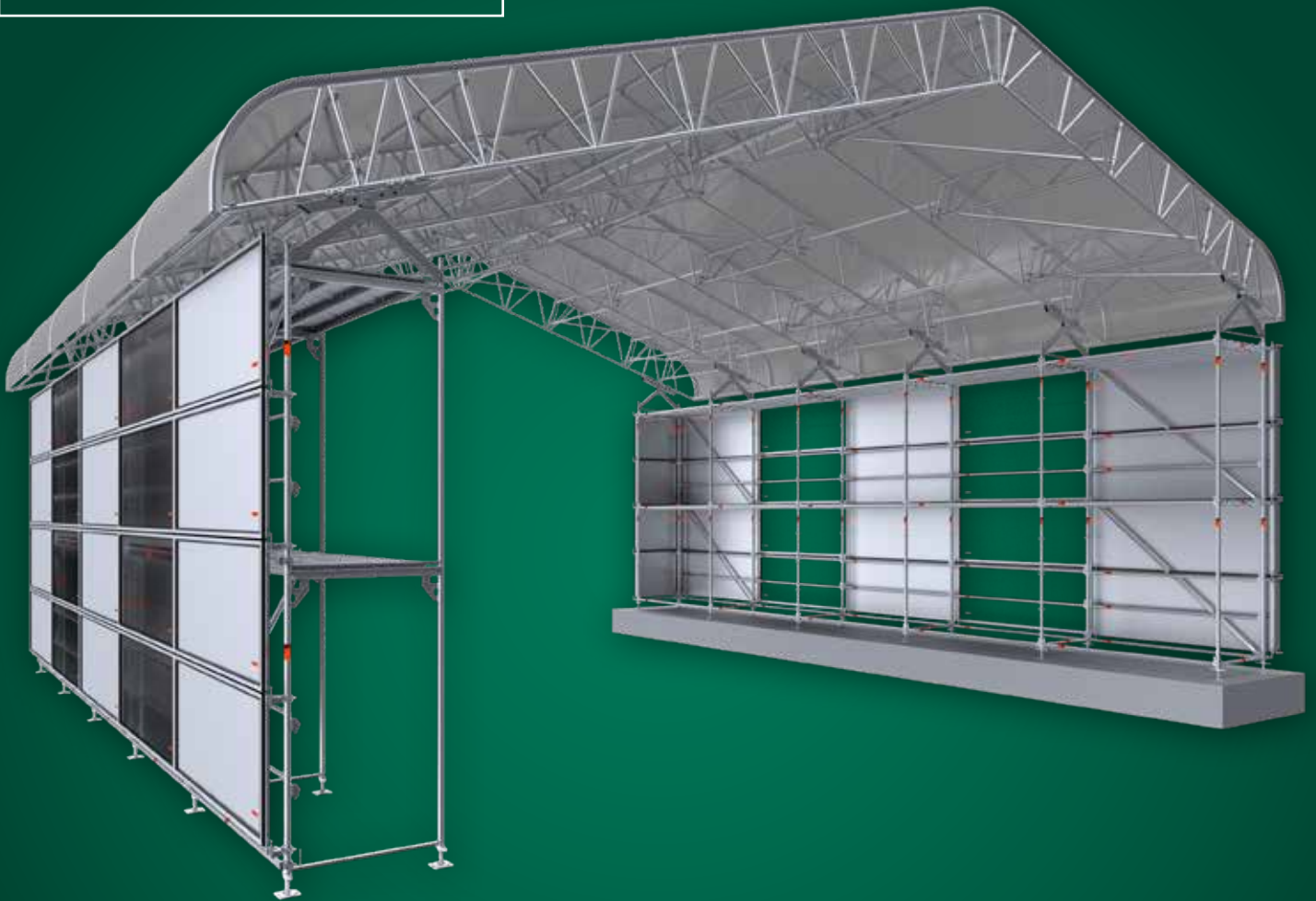
MJ-GERÜST
Gerüstsysteme

WWW.MJ-GERUEST.DE     



WAND UND DACH

PREISE | STAND 04.2025



**GERÜSTE MADE IN
PLETTENBERG**

GERÜSTE MADE IN PLETTENBERG

Die MJ-Gerüst GmbH, mit Sitz im sauerländischen Plettenberg, ist Teil einer starken Unternehmensgruppe, die auf eine über 50-jährige Firmengeschichte zurückblickt. Die Kernkompetenz des Familienunternehmens liegt in der Produktion und dem weltweiten Vertrieb von hochwertigen Gerüstsystemen aus Stahl und Aluminium, die nahezu grenzenlose Möglichkeiten im Bereich des modernen Systemgerüstbaus bieten.

Ein einzigartiges Produktsortiment und eine breite Auswahl an systemfreiem Zubehör. Damit bieten wir unseren Kunden die Möglichkeit, bereits vorhandenes Gerüstmaterial systemkompatibel zu ergänzen. Ein von unseren Kunden hoch geschätzter Vorteil, durch den unsere Gerüste internationale Anerkennung und Bekanntheit erreicht haben.

Entwicklung, Produktion und Vertrieb. Das sind die Eckpfeiler unseres Leistungsspektrums, die durch zahlreiche Zusatzleistungen ergänzt werden. Besonders gerne wird unsere Unterstützung bei der Planung und Umsetzung schwieriger Projekte in Anspruch genommen. Ein Service, bei dem unser technisches Know-how und unsere Erfahrung oftmals zu einer erheblichen Zeit- und Kosteneinsparung beitragen können.

Nur durch qualifizierte Arbeit kann auch ein sicheres Qualitätsprodukt entstehen. Unser bewährtes Qualitätsmanagement reflektiert unser Wissen sowie unsere Erfahrung und macht die Qualität unserer Produkte messbar. Um unsere hohen Qualitätsstandards zu garantieren, werden unsere Produktionsprozesse ständig durch externe Prüfungsämter und Ingenieure begleitet.



UNSER UNTERNEHMEN - IHRE VORTEILE

- Produktion in Deutschland am Standort Plettenberg
- Systemkompatible, hochwertige und normgerechte Gerüstsysteme
- Zertifizierungen nach DIN EN 9001, 14001 und 50001
- Höchste Produktqualität durch dynamisches Qualitätsmanagement
- Kurzfristige Materialverfügbarkeit durch hohe Lagerkapazitäten und kurze Entscheidungswege
- Einsatz modernster Produktionstechnik und permanente Optimierung der technologischen Fertigungsabläufe
- Projektunterstützung bereits in der Planungsphase

PARTNER UND ZERTIFIKATE



BUNDESINNING
GERÜSTBAU

MPA NRW



SGUV
SESE
SISP
Schweizerischer Gerüstbau-Unternehmer-Verband
Société des Entrepreneurs Suisse en Echafaudages
Societá degli Imprenditori Svizzeri dei Ponteggi

Deutsches
Institut
für
Bautechnik





Kederdachsystem	4
Tragelemente	6
Aussteifer	8
Auflager	9
Zubehör	12
Kederplanen	13
Gibelpfanne	14
Dachbauteile	15
Sicherheitseinhausung OPTI-BOARD	16
Schutzwand / Absperrung	17
Notizen	22

 Made in Plettenberg

 Nettopreis, nicht rabattfähig

 Individuelle Kennzeichnung

 Lieferzeit auf Anfrage

Alle Preise verstehen sich zuzüglich der zum Zeitpunkt der Lieferung geltenden Mehrwertsteuer. Alle Maß- und Gewichtsangaben sind unverbindliche Richtwerte. Technische Änderungen und Irrtümer bleiben uns vorbehalten. Zur Berechnung kommen die am Tage der Lieferung gültigen Preise. Verkauf nur zu unseren allgemeinen Verkaufs- und Lieferbedingungen. Diese sind auszüglich: Erfüllungsort und Gerichtsstand ist Plettenberg. Verlängerter Eigentumsvorbehalt bis zur Bezahlung unserer sämtlichen Forderungen. Sämtliche Preise verstehen sich ab Werk.



OPTI-ROOF





KEDERDACHSYSTEM

in Aluminium-Fachwerk-Leichtbauweise

Besondere Wirtschaftlichkeit durch werkzeuglose Montage. Die Elemente der Dachkonstruktion werden mit automatisch einrastenden Klauen und Bolzen mit Federsteckern werkzeuglos montiert. Sehr zeitsparende Montage durch selbstausrichtende Bauweise.

Modularer Aufbau für viele Dachbreiten in Satteldachform und in Pultdachform. Die Elemente haben sehr geringe Gewichte, sodass eine manuelle Montage oder Vormontage am Boden möglich ist.

Die kompakten Abmessungen sorgen zusammen mit dem geringen Gewicht für optimale Transportmöglichkeiten. Krankkosten können dadurch minimiert werden.

Das **OPTI-ROOF** ist kompatibel für Feldbreiten 2,57 m und auch für die metrische Anwendung mit einer Feldbreite von 2,50 m lieferbar.

Für die am Markt gängigen Gerüstsysteme mit den Abmessungen **UNI-CONNECT**, **UNI** und **UNI TOP** sind verschiebbare Auflager verfügbar. Damit können die Lasten auf dem Gerüst austariert werden und Innen- und Außenstiel können voll aktiviert werden.

Vielfältige Einsatzmöglichkeiten wie:

- **Baustellen-Wetterschutzdächer bei Neubauvorhaben zur Vermeidung von Verzugszeiten.**
- **Wetterschutzdächer für besonders vor Witterung zu schützenden Objekten wie Museen.**
- **Schutz von Bestandsbauten vor Witterungseinflüssen**
- **Event-Wetterschutzdächer**

In Kombination mit dem **MJ-OPTI-BOARD** System für Wandbekleidungen können vollständige Einhausungen erstellt werden.

ALU-GITTERTRÄGER OPTI-ROOF



- Aluminium
- Rohrverbinder vormontiert
- Kederschiene integriert



Länge (m)	Breite (m)	Gewicht (kg)	Art.-Nr.	Preis (€)
2,00	0,78	17,84	015504	369,80
3,00	0,78	25,30	015505	506,20

ALU-TRAUFSÜCK OPTI-ROOF



- Aluminium
- Kederschiene integriert



Länge (m)	Breite (m)	Gewicht (kg)	Art.-Nr.	Preis (€)
2,00	0,78	15,01	015508	465,80

ALU-FIRSTSTÜCK OPTI-ROOF 18°



- Aluminium
- 18°- Ausführung
- Rohrverbinder vormontiert
- Kederschiene integriert



Länge (m)	Breite (m)	Gewicht (kg)	Art.-Nr.	Preis (€)
2,54	0,78	27,09	015506	801,00

ALU-PULTDACHGITTERTRÄGER OPTI-ROOF



- Aluminium
- Rohrverbinder vormontiert
- Kederschiene integriert

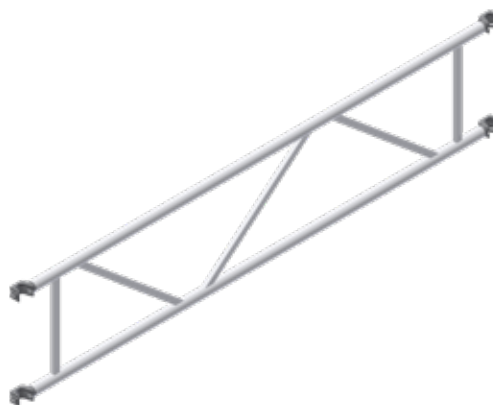


Länge (m)	Breite (m)	Gewicht (kg)	Art.-Nr.	Preis (€)
1,06	0,78	14,60	015514	364,70

ALU-AUSSTEIFER OPTI-ROOF 2,57M



- Aluminium
- OPTI-roof Alu-Klaue dient zur einfachen Montage



Länge (m)	Breite (m)	Gewicht (kg)	Art.-Nr.	Preis (€)
2,57	0,55	10,00	015507	202,70

ALU-RIEGEL OPTI-ROOF 2,57M



- Aluminium
- OPTI-roof Alu-Klaue dient zur einfachen Montage



Länge (m)	Gewicht (kg)	Art.-Nr.	Preis (€)
2,57	3,49	015509	67,00

ALU-H-DIAGONALE OPTI-ROOF



- Aluminium
- OPTI-roof Alu-Klaue dient zur einfachen Montage

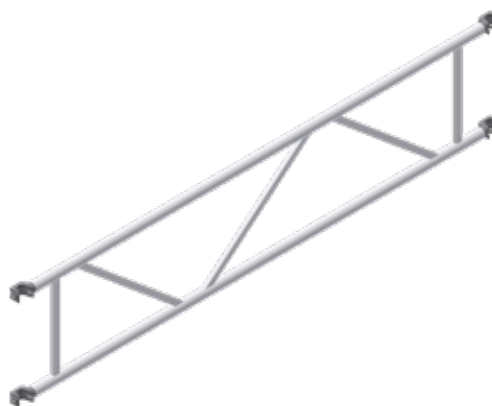


Länge (m)	Breite (m)	Gewicht (kg)	Art.-Nr.	Preis (€)
2,57	1,00	3,68	015510	63,70
2,57	2,00	4,20	015511	73,40

ALU-AUSSTEIFER OPTI-ROOF 2,50M - METRIC



- Aluminium
- OPTI-roof Alu-Klaue dient zur einfachen Montage



Länge (m)	Breite (m)	Gewicht (kg)	Art.-Nr.	Preis (€)
2,50	0,55	8,28	015517	202,70

ALU-RIEGEL OPTI-ROOF 2,50M - METRIC



- Aluminium
- OPTI-roof Alu-Klaue dient zur einfachen Montage



Länge (m)	Gewicht (kg)	Art.-Nr.	Preis (€)
2,50	3,39	015518	67,00

ALU-H-DIAGONALE OPTI-ROOF - METRIC



- Aluminium
- OPTI-roof Alu-Klaue dient zur einfachen Montage



Länge (m)	Breite (m)	Gewicht (kg)	Art.-Nr.	Preis (€)
2,50	1,00	3,59	015519	63,70
2,50	2,00	4,13	015520	73,40

AUFLAGER OPTI-ROOF



- Stahl, feuerverzinkt
- Schwenkbar



Länge (m)	Gewicht (kg)	Art.-Nr.	Preis (€)
0,73	19,15	015512	353,60
1,09	22,32	015513	368,90

AUFLAGER OPTI-ROOF VERSCHIEBBAR



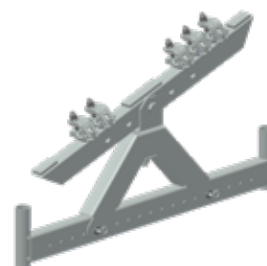
- Stahl, feuerverzinkt
- Variabel und schwenkbar



Länge (m)	Gewicht (kg)	Art.-Nr.	Preis (€)
0,73	24,60	015521	353,60
1,09	27,38	015522	368,90

AUFLAGER OPTI-ROOF - UN 

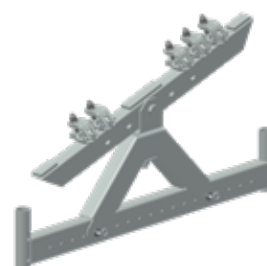
- Stahl, feuerverzinkt
- Variabel und schwenkbar



Länge (m)	Gewicht (kg)	Art.-Nr.	Preis (€)
0,74	24,66	015523	353,60
1,10	27,20	015524	368,90

AUFLAGER OPTI-ROOF - UT 

- Stahl, feuerverzinkt
- Variabel und schwenkbar



Länge (m)	Gewicht (kg)	Art.-Nr.	Preis (€)
0,65	23,96	015525	353,60
1,00	26,68	015526	368,90

ANSCHLUSS FÜR ANKERSTAB OPTI-ROOF 

- Stahl, feuerverzinkt
- Mit verlier sicher vormontierter Mutter für Ankerstab
- Zur Verwendung am Auflager für hohe Lastkapazität
- Zur Verwendung am Gitterträgerstoß für konstruktive Erfordernisse



Gewicht (kg)	Art.-Nr.	Preis (€)
3,72	015515	55,10

ANKERSTAB



- Stahl, verzinkt
- Bauaufsichtlich zugelassen Z-12.5-96



Länge (m)	Gewicht (kg)	Art.-Nr.	Preis (€)
2,50	3,60	017010	90,00

ANKERSTAB VERBINDUNGSMUFFE



- Stahl
- Mittiger Anschlag für korrekte Einschraubtiefe
- Bauaufsichtlich zugelassen Z-8.22-959



Gewicht (kg)	Art.-Nr.	Preis (€)
0,50	017013	29,00

ANKERSTABMUTTER



- Stahl verzinkt
- Bauaufsichtlich zugelassen Z-8.22-959



Gewicht (kg)	Art.-Nr.	Preis (€)
0,23	016856	26,50

VOLLGUMMIDICHTUNG

N

- Dichtungsgummi
- Zwischen den Stößen im Obergurt gegen abtropfendes Wasser einzusetzen



Art.-Nr.	Preis (€)
015597	1,60

BOLZEN 12 X 95 MM



- mit Federstecker
- mit U-Scheibe
- Güte 8.8



Gewicht (kg)	Art.-Nr.	Preis (€)
0,11	015542	2,90

BOLZEN 12 X 70 MM



- mit Federstecker
- mit U-Scheibe
- Güte 8.8



Gewicht (kg)	VPE (Stk.)	Art.-Nr.	Preis (€)
0,086	100	002237	3,00

KEDERPLANE

- PES, weiß
- Die Planen werden individuell projektbezogen in der erforderlichen Länge hergestellt
- DIN ISO 2076

Für Dachbreite (m)	Planenlänge x Breite (m)	Preis (€)
brennbar		
9,60	Auf Anfrage	Auf Anfrage
11,50	Auf Anfrage	Auf Anfrage
13,40	Auf Anfrage	Auf Anfrage
15,30	Auf Anfrage	Auf Anfrage
17,20	Auf Anfrage	Auf Anfrage
19,10	Auf Anfrage	Auf Anfrage
schwer entflammbar		
9,60	Auf Anfrage	Auf Anfrage
11,50	Auf Anfrage	Auf Anfrage
13,40	Auf Anfrage	Auf Anfrage
15,30	Auf Anfrage	Auf Anfrage
17,20	Auf Anfrage	Auf Anfrage
19,10	Auf Anfrage	Auf Anfrage



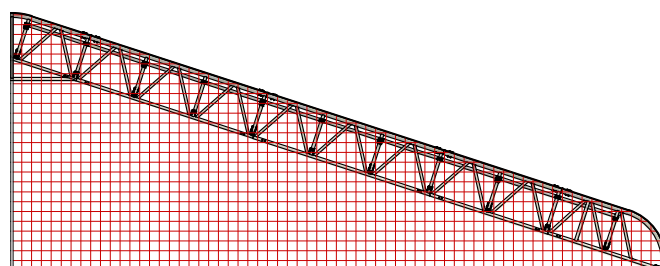
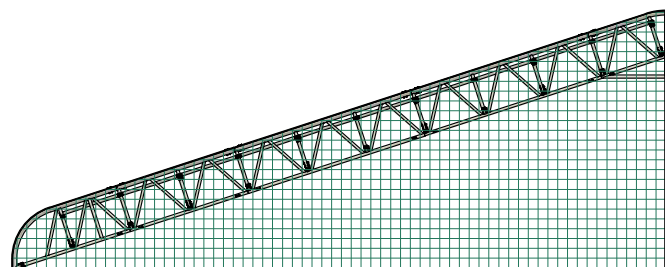
Technische Daten

Material:	PES (Polyestergewebe)
Beschichtungsart	PVC
Ausrüstung	beidseitig mit Acryllack, mikrobiozid, UV-geschützt
Brennverhalten	BS 7837, California T 19, D.M. 26.06.84 (UNI 9177): CL. 2 DIN 4102: B1 GOST: G1 NFP 92507: M2 EN 13501-1: B-s2-d0 (schwer entflammbar) NFPA 701 Test 2
Gewebegewicht	ca. 650 g/m ² DIN EN ISO 2286-2
Reißkraft	Kette/Schuß 2500 / 2500 N/50 mm DIN EN ISO 1421/V1
Weiterreißfestigkeit	Kette/Schuß 250 / 250 N DIN 53363
Haftfestigkeit	20 N/cm PA 09.03 (intern)
Kältebeständigkeit	- 40 °C DIN EN 1876-1
Wärmebeständigkeit	+70 °C PA 07.04 (intern)
Lichtechtheit	Note, Value >6 DIN EN ISO 105 B02
Knickfestigkeit	keine Risse 100000 x DIN 53359 A
Fadenstärke	1100 dtex DIN ISO 2060
Bindung	L 1/1

GIEBELPLANE

- PES, weiß
- DIN ISO 2076

Stützweite (m)	Dachbreite (m)	Preis (€)
brennbar		
9,60	11,60	Auf Anfrage
11,50	13,50	Auf Anfrage
13,40	15,40	Auf Anfrage
15,30	17,30	Auf Anfrage
17,20	19,20	Auf Anfrage
19,10	21,10	Auf Anfrage
21,00	23,00	Auf Anfrage
22,90	24,90	Auf Anfrage
24,80	26,80	Auf Anfrage
26,80	28,70	Auf Anfrage
28,70	30,60	Auf Anfrage
30,60	32,50	Auf Anfrage
32,50	34,50	Auf Anfrage
schwer entflammbar		
9,60	11,60	Auf Anfrage
11,50	13,50	Auf Anfrage
13,40	15,40	Auf Anfrage
15,30	17,30	Auf Anfrage
17,20	19,20	Auf Anfrage
19,10	21,10	Auf Anfrage
21,00	23,00	Auf Anfrage
22,90	24,90	Auf Anfrage
24,80	26,80	Auf Anfrage
26,80	28,70	Auf Anfrage
28,70	30,60	Auf Anfrage
30,60	32,50	Auf Anfrage
32,50	34,50	Auf Anfrage



PLANENCLIPS 48,3

N

- Stahl, feuerverzinkt



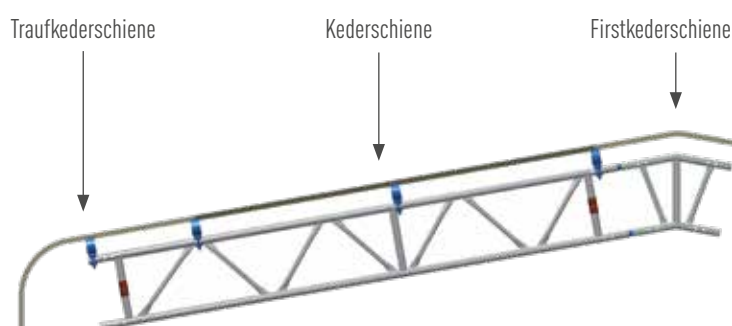
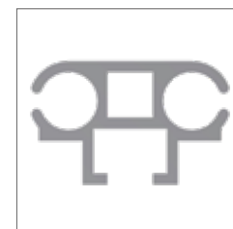
Art.-Nr.	Preis (€)
015928	1,30

KEDERSCHIENE ALUMINIUM



- Für variablen Einsatz
- Auf Wunsch auch in Sonderlängen und gebogen erhältlich

Länge (m)	Gewicht (kg)	Art.-Nr.	Preis (€)
1,00	1,50	000285	29,50
2,00	3,00	000287	57,60
3,00	4,50	000288	86,10
4,00	6,00	000289	114,60
5,00	7,50	000290	143,20
6,00	9,00	000291	165,60



MOOSGUMMIDICHTUNG

- Für Kaderschienen im Dachbereich
- Die Moosgummidichtung ist zwischen den Kaderschienenstößen gegen abtropfendes Wasser einzusetzen

Gewicht (kg)	VPE (Stk.)	Art.-Nr.	Preis (€)
0,005	100	000295	1,85



KEDERSCHIENENKUPPLUNG ALUMINIUM



- Frei zugängliche Verschraubung zum nachträglichen Fixieren und Lösen der Kaderschiene

Länge (m)	Gewicht (kg)	Art.-Nr.	Preis (€)
0,20	1,38	007325	34,60



FLACHDACHGELÄNDER



- Stahlrohr, feuerverzinkt
- Das MJ-Flachdachgeländer bietet in Verbindung mit Horizontalriegeln des Modulgerüsts COMBI eine einfache und kostengünstige Lösung zur Sicherung von Arbeitsplätzen auf Dächern mit mehr als 3,00 m Arbeitshöhe
- Mit COMBI-Riegeln lassen sich variabel alle Feldlängen bis 3,07 m realisieren
- Das Verschwenken eines Ballastrohres nach oben ermöglicht einen freien Arbeitsraum von bis zu 6 m Breite

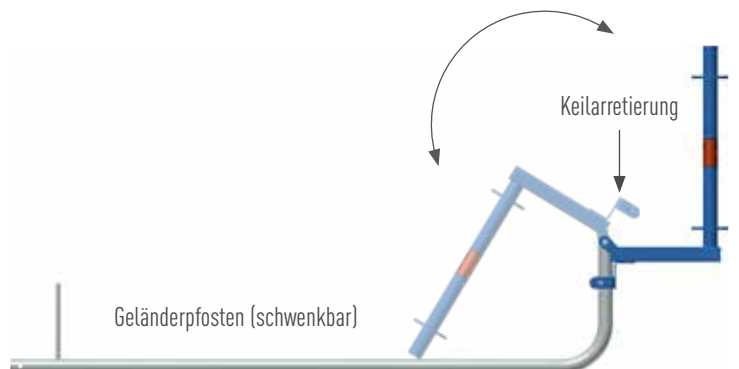


Seitenschutzsysteme zur
kollektiven
Absturzicherung nach
DIN EN 13374:2019
Klasse A

- ▶ Maßhaltigkeit
 - ▶ Form- und
Positionsbständigkeit
 - ▶ Festigkeit
- www.dekra-segel.de



Länge (m)	Gewicht (kg)	VPE (Stk.)	Art.-Nr.	Preis (€)
2,00 / 2,35	14,50	5	008380	123,60



AUFBAUHILFE FÜR FLACHDACHGELÄNDER



- Stahlrohr, feuerverzinkt
- Verhindert seitliches Wegkippen des Flachdachgeländers bei Baubeginn
- Ermöglicht die Montage durch eine Person



Breite (m)	Gewicht (kg)	VPE (Stk.)	Art.-Nr.	Preis (€)
0,70	6,00	50	010377	41,30

HORIZONTALAUSSTEIFUNG FÜR FLACHDACHGELÄNDER



- Stahlrohr, feuerverzinkt
- Zur Horizontalaussteifung beim Anheben der Pfostenhalter



Breite (m)	Gewicht (kg)	VPE (Stk.)	Art.-Nr.	Preis (€)
0,70	1,90	50	008768	51,90

BALLASTIERUNG FÜR FLACHDACHGELÄNDER



- Mischkunststoff, grau-schwarz
- Auch als Bauzaunfuß verwendbar



Länge (m)	Breite (m)	Gewicht (kg)	VPE (Stk.)	Art.-Nr.	Preis (€)
0,78	0,26	22,00	10	003116	27,40

VERSCHIEBESICHERUNG FÜR FLACHDACHGELÄNDER



- Stahlrohr, feuerverzinkt



Höhe (m)	Gewicht (kg)	Art.-Nr.	Preis (€)
0,50	2,70	008776	25,70

BORDBRETTHALTER FÜR FLACHDACHGELÄNDER



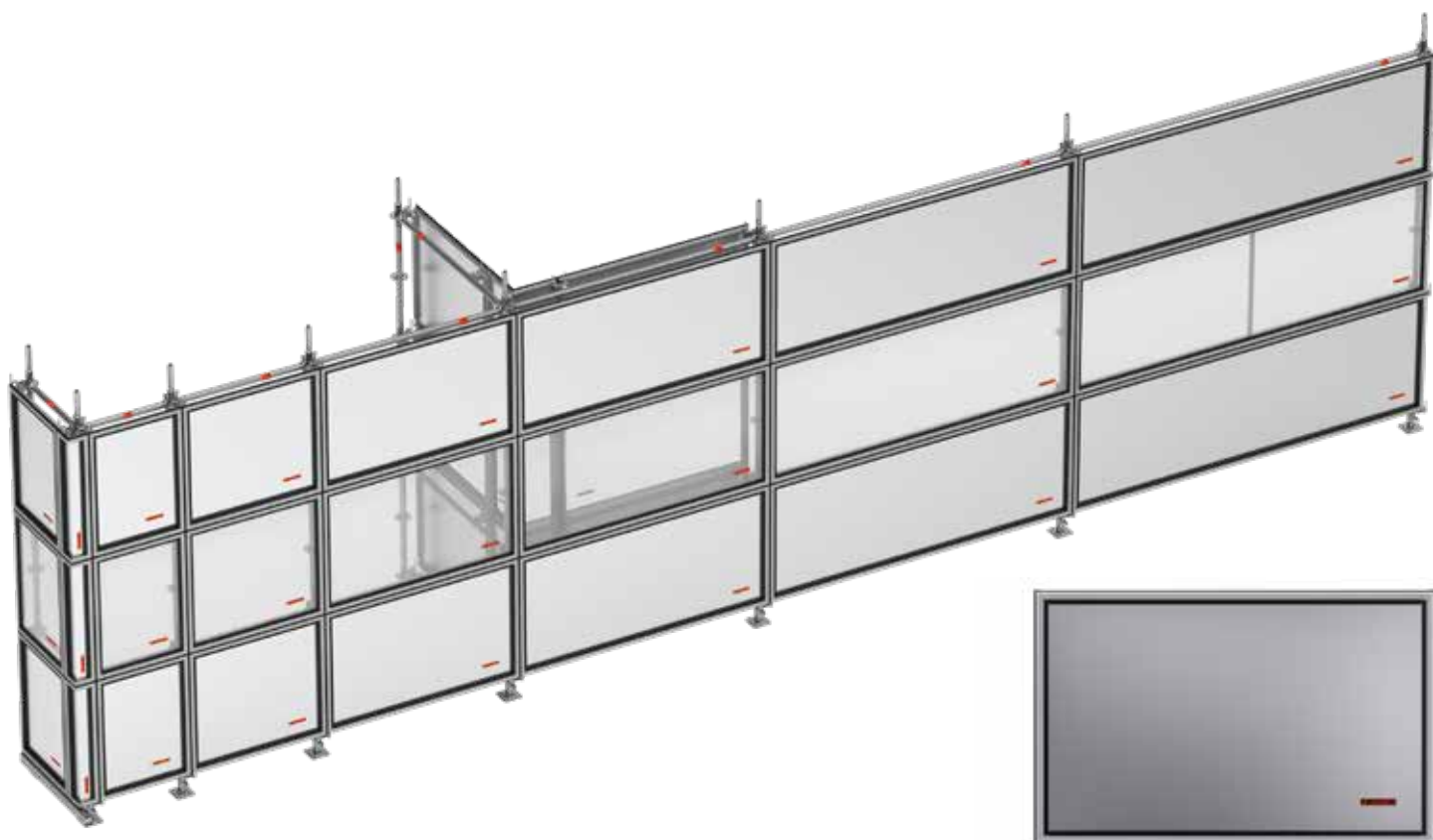
- Stahlrohr, feuerverzinkt



Gewicht (kg)	Art.-Nr.	Preis (€)
0,60	008779	20,30

Die Sicherheitseinhausung OPTI-BOARD ist die Antwort auf viele Fragen, die Sie sich bei der Planung Ihrer Baustelle in Bezug auf Umwelt- und Lärmschutz stellen. Bei der Sanierung oder beim Neubau schützt die Baustelleneinhausung Mitarbeiter und Passanten vor Lärm, Staub und Dreck.

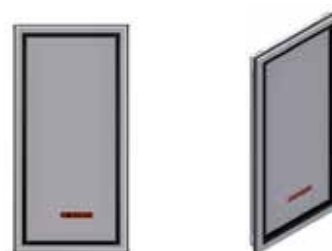
- Lichtkassette: Die transparente Version des OPTI-BOARD ermöglicht Arbeiten unter Tageslichtbedingungen.
- Staubdicht: Eine umlaufende Gummidichtung macht das OPTI-BOARD nahezu staubdicht. Das ermöglicht eine saubere Baustellenverkleidung, den Einsatz von Unterdruckanlagen (Asbestsanierung) und wetterunabhängige Sandstrahlarbeiten.
- Einfache und schnelle Montage
- Einsetzbar in den Systemen UNI, UNI-CONNECT, UNI TOP, COMBI und OPTIMA
- Senkrecht und waagrecht einbaubar



WANDKASSETTE BLECH



Breite	Höhe	Gewicht (kg)	VPE (Stk.)	Art.-Nr.	Preis (€)
0,50	1,00	5,50	14	012064	172,50
0,73	1,00	6,85	14	012076	164,20
1,00	1,00	8,70	14	012065	198,50
1,09	1,00	9,20	14	012077	188,80
1,57	1,00	12,30	14	012078	218,80
2,07	1,00	15,50	14	012079	258,80
2,57	1,00	18,70	14	012080	278,80
3,07	1,00	22,50	14	012081	337,10



WANDKASSETTE BLECH METRIC



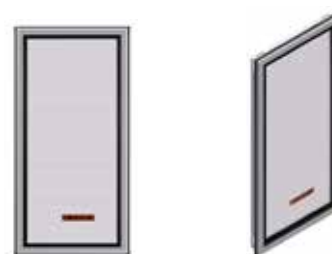
Breite	Höhe	Gewicht (kg)	VPE (Stk.)	Art.-Nr.	Preis (€)
0,50	1,00	5,50	14	012064	172,50
0,65	1,00	6,10	14	012880	170,50
1,00	1,00	8,70	14	012065	198,50
1,10	1,00	9,00	14	012890	191,30
1,50	1,00	12,00	14	012066	229,70
2,00	1,00	15,25	14	012067	273,20
2,50	1,00	18,50	14	012068	301,20
3,00	1,00	22,50	14	012069	351,90



WANDKASSETTE LICHT



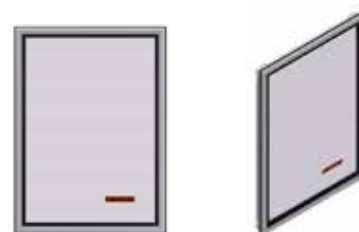
Breite	Höhe	Gewicht (kg)	VPE (Stk.)	Art.-Nr.	Preis (€)
0,50	1,00	4,30	14	012070	189,70
0,73	1,00	5,30	14	012082	180,70
1,00	1,00	6,45	14	012071	224,80
1,09	1,00	6,80	14	012083	213,90
1,57	1,00	8,90	14	012084	295,60
2,07	1,00	11,00	14	012085	345,70
2,57	1,00	13,20	14	012086	406,10
3,07	1,00	15,75	14	012087	446,10



WANDKASSETTE LICHT METRIC



Breite	Höhe	Gewicht (kg)	VPE (Stk.)	Art.-Nr.	Preis (€)
0,50	1,00	4,30	14	012070	189,70
0,65	1,00	4,70	14	012885	187,70
1,00	1,00	6,45	14	012071	224,80
1,10	1,00	6,60	14	012895	216,70
1,50	1,00	8,60	14	012072	301,50
2,00	1,00	10,70	14	012073	351,60
2,50	1,00	12,80	14	012074	419,40
3,00	1,00	15,40	14	012075	459,40



INNENECKE FÜR WANDKASSETTEN



Breite	Höhe	Gewicht (kg)
0,40	1,00	6,85
VPE (Stk.)	Art.-Nr.	Preis (€)
20	012088	206,10



AUSSENECKE FÜR WANDKASSETTEN



Breite	Höhe	Gewicht (kg)
0,17	1,00	3,99
VPE (Stk.)	Art.-Nr.	Preis (€)
50	012089	172,80



KASSETTENHALTER



System	Gewicht (kg)	VPE (Stk.)	Art.-Nr.	Preis (€)
MODUL	1,40	250	012060	29,40
RIEGEL	1,70	250	012061	33,40
ROHR	1,70	300	012062	33,40



ECKKASSETTENHALTER



System	Gewicht (kg)	VPE (Stk.)	Art.-Nr.	Preis (€)
ROHR	1,85	500	012063	58,60



PALETTE



- Platz für max. 14 Stk. Wandkassetten

Länge	Breite	Gewicht (kg)	VPE (Stk.)	Art.-Nr.	Preis (€)
1,50	1,05	56,5	-	012209	399,00



FLUCHTWEGTÜR



- Blockzargentür aus 1,0 mm Stahlblech
- Mit umlaufendem Stahl-Profilrahmen
- Lichte Breite 1,25 m x Lichte Höhe 2,00 m
- Bei Bedarf auch mit Panikschloss

Gewicht (kg)	Art.-Nr.	Preis (€)
63,00	013453	1.161,50



MJ-BEFESTIGUNGSEINHEIT FÜR FLUCHTWEGTÜR



- Stahlblechhalter zur werkzeuglosen Montage von MJ-Fluchtwegtüren
- Für die Montage einer MJ Stahl-Fluchtwegtür werden sechs Befestigungsriegel benötigt

Gewicht (kg)	Art.-Nr.	Preis (€)
0,64	013448	29,90



SCHUTZWANDPROFIL ALUMINIUM



- Aluminiumprofil
- Zur Errichtung eines robusten Wandsystems für Abtrennungen zwischen Baustelle und Umgebung
- Als Beplankung kann jede Bohle, handelsübliche ISO-Paneele oder andere Platte bis 5,5 cm Dicke eingesetzt werden



Länge (m)	Gewicht (kg)	Art.-Nr.	Preis (€)
2,00	12,9	011647	168,60

HALTER FÜR SCHUTZWANDPROFIL



- Stahl, feuerverzinkt
- Mit Halbkupplung
- Verschiebbare Kupplungsanschlusspunkte für jede Gerüstsituation



Gewicht (kg)	SW	Art.-Nr.	Preis (€)
1,90	22	011662	32,30

SPEZIAL GERÜST MARKIERUNGSBAND



N

- Selbstklebendes Spezialtape
- BAST-zertifiziert
- Für metallische und polyotine Untergründe
- Retroreflektierende Folie gem. RSA für den innerstädtischen Verkehrsraum im Bereich von Geh- und Radwegen
- Blockweise rot/weiß
- Auf Rollen á 50m
- Breite für Aluminium-Schutzwandprofil optimiert

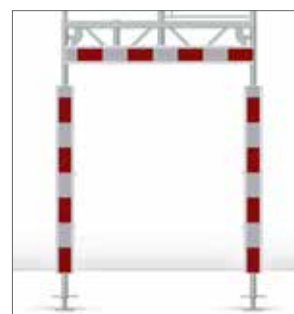
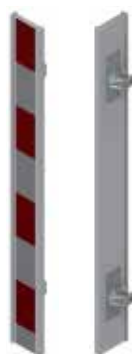


Breite (mm)	Gewicht (kg)	Art.-Nr.	Preis (€)
100	2,40	012570	116,00

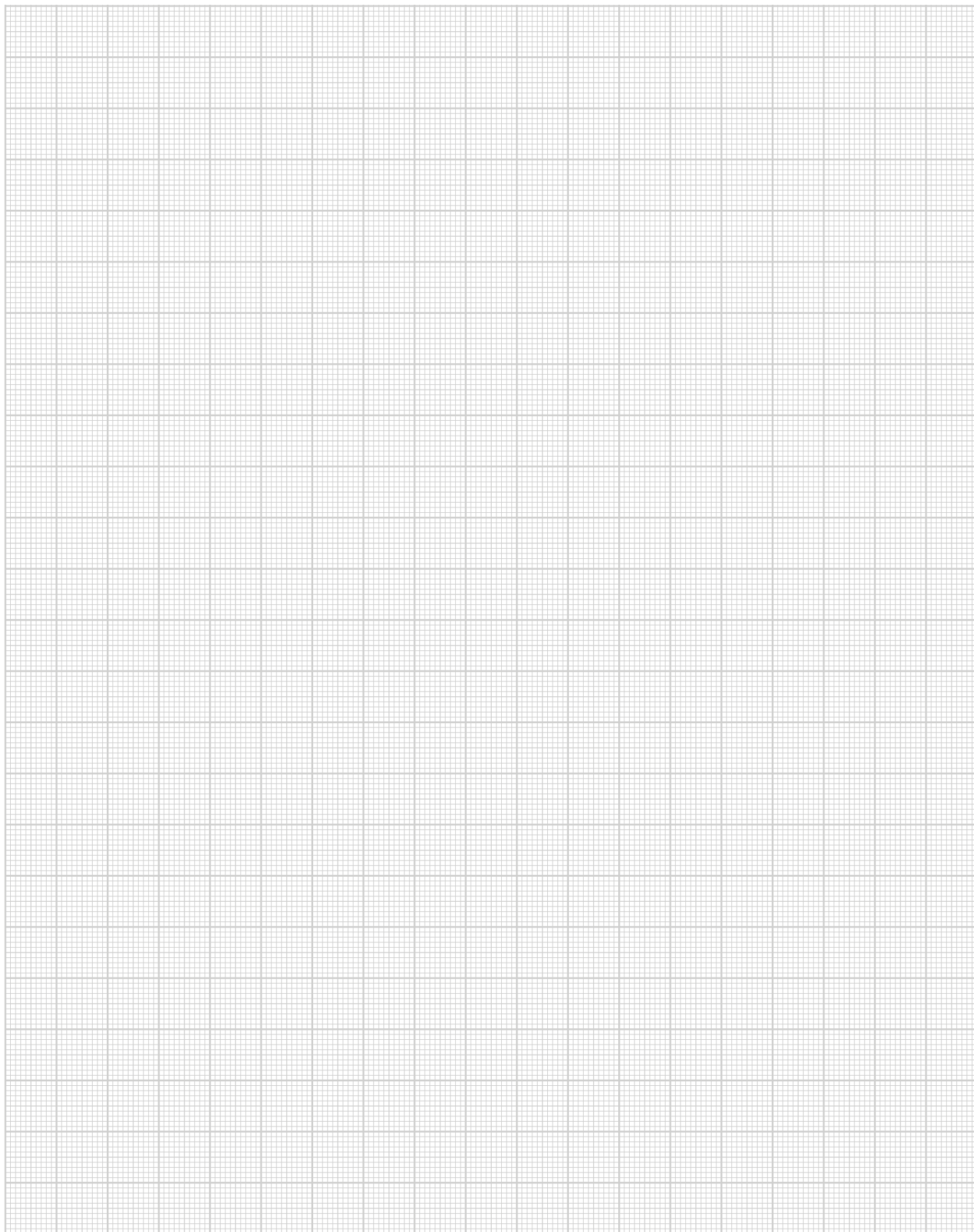
WARN- UND SCHUTZBAKE

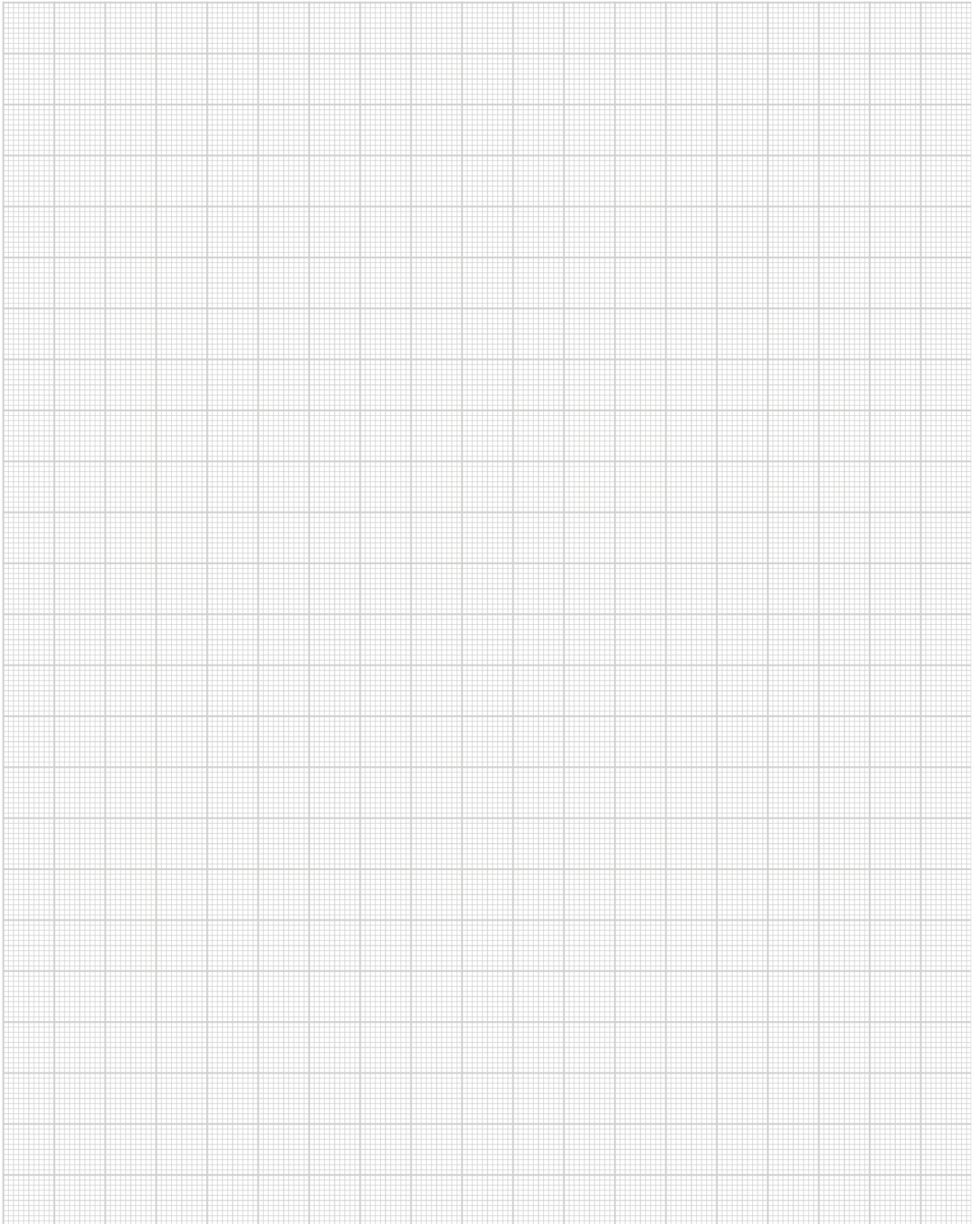


- Zur Absicherung von Gerüsten auf Geh- und Radwegen
- Aluminiumprofil für senkrechte und waagerechte Anwendung, mit zwei drehbaren Kupplungen auf der Rückseite
- Mit retroreflektierender, BAST-zertifizierter Folie gem. RSA für den innerstädtischen Verkehrsraum im Bereich von Geh- und Radwegen



Länge (m)	Breite (m)	Gewicht (kg)	Art.-Nr.	Preis (€)
1,50	0,15	5,50	013903	109,50







WWW.MJ-GERUEST.DE     



OPTIMA
Stielsystem



OPTIMA METRIC
Stielsystem



OPTIMA TOP
Stielsystem



UNI-CONNECT
Rahmengerüst 73/109



UNI
Rahmengerüst 70/100



UNI TOP
Rahmengerüst 65/100



COMBI
Modulsystem



Wand und Dach
Einhausung



ZUBEHÖR
Systemfrei