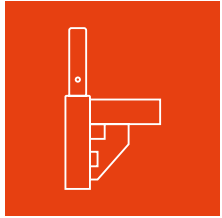




MJ-GERÜST
Gerüstsysteme

WWW.MJ-GERUEST.DE     



UNI-CONNECT

PREISE | STAND 04.2025



**GERÜSTE MADE IN
PLETTENBERG**

GERÜSTE MADE IN PLETTEMBERG

Die MJ-Gerüst GmbH, mit Sitz im sauerländischen Plettenberg, ist Teil einer starken Unternehmensgruppe, die auf eine über 50-jährige Firmengeschichte zurückblickt. Die Kernkompetenz des Familienunternehmens liegt in der Produktion und dem weltweiten Vertrieb von hochwertigen Gerüstsystemen aus Stahl und Aluminium, die nahezu grenzenlose Möglichkeiten im Bereich des modernen Systemgerüstbaus bieten.

Ein einzigartiges Produktsortiment und eine breite Auswahl an systemfreiem Zubehör. Damit bieten wir unseren Kunden die Möglichkeit, bereits vorhandenes Gerüstmaterial systemkompatibel zu ergänzen. Ein von unseren Kunden hoch geschätzter Vorteil, durch den unsere Gerüste internationale Anerkennung und Bekanntheit erreicht haben.

Entwicklung, Produktion und Vertrieb. Das sind die Eckpfeiler unseres Leistungsspektrums, die durch zahlreiche Zusatzleistungen ergänzt werden. Besonders gerne wird unsere Unterstützung bei der Planung und Umsetzung schwieriger Projekte in Anspruch genommen. Ein Service, bei dem unser technisches Know-how und unsere Erfahrung oftmals zu einer erheblichen Zeit- und Kosteneinsparung beitragen können.

Nur durch qualifizierte Arbeit kann auch ein sicheres Qualitätsprodukt entstehen. Unser bewährtes Qualitätsmanagement reflektiert unser Wissen sowie unsere Erfahrung und macht die Qualität unserer Produkte messbar. Um unsere hohen Qualitätsstandards zu garantieren, werden unsere Produktionsprozesse ständig durch externe Prüfungsämter und Ingenieure begleitet.



UNSER UNTERNEHMEN - IHRE VORTEILE

- Produktion in Deutschland am Standort Plettenberg
- Systemkompatible, hochwertige und normgerechte Gerüstsysteme
- Zertifizierungen nach DIN EN 9001, 14001 und 50001
- Höchste Produktqualität durch dynamisches Qualitätsmanagement
- Kurzfristige Materialverfügbarkeit durch hohe Lagerkapazitäten und kurze Entscheidungswege
- Einsatz modernster Produktionstechnik und permanente Optimierung der technologischen Fertigungsabläufe
- Projektunterstützung bereits in der Planungsphase

PARTNER UND ZERTIFIKATE



**BUNDESINNING
GERÜSTBAU**

MPA NRW



**SGUV
SESE
SISP**
Schweizerischer Gerüstbau-Unternehmer-Verband
société des Entrepreneurs Suisse en Echafaudages
Società degli Imprenditori Svizzera dei Ponteggi

**Deutsches
Institut
für
Bautechnik**




WWW.MJ-GERUEST.DE


Das System	04
Fußspindeln	06
Anfangsquerriegel	07
Rahmen	08
Beläge	12
Aufstiege	14
Aussteifung	16
Geländer	17
Bordbretter	18
Oberer Abschluss, Innengeländer und Dachfang	19
Doppel-Stirngeländer	24
Verankerungen	25
Konsolen	28
Aufstiege, Treppen	33
Spaltabdeckungen für Treppen	35
Treppen	36
Querriegel	37
Belagsicherungen	38
Spaltabdeckungen	40
Stirngeländer	41
Konsolen für Traufe	42
Wetterschutz	43
Fahrbalken und Lenkrollen	44
Kopf- und Fußbauteile	45
Kupplungen, Gerüstrohre	46
Gitterträger	48
Lagerung und Transport	50
Sicherung bei der Gerüstmontage	51
Gerüstbeispiele	55
Notizen	58
Bestellformular	59

Made in Plettenberg

Nettopreis, nicht rabattfähig

Europäische Norm

Förderung BG BAU

Individuelle Kennzeichnung

Lieferzeit auf Anfrage

Alle Preise verstehen sich zuzüglich der zum Zeitpunkt der Lieferung geltenden Mehrwertsteuer. Alle Maß- und Gewichtsangaben sind unverbindliche Richtwerte. Technische Änderungen und Irrtümer bleiben uns vorbehalten. Zur Berechnung kommen die am Tage der Lieferung gültigen Preise. Verkauf nur zu unseren allgemeinen Verkaufs- und Lieferbedingungen. Diese sind auszüglich: Erfüllungsort und Gerichtsstand ist Plettenberg. Verlängerter Eigentumsvorbehalt bis zur Bezahlung unserer sämtlichen Forderungen. Sämtliche Preise verstehen sich ab Werk.

UNI-CONNECT: SCHNELL - SICHER - VIELSEITIG

Die Keilarretierung einerseits und die als U-Profil ausgebildete obere Quertraverse des Stellrahmens, in die die Gerüstbeläge problemlos eingehängt werden, andererseits, machen das System UNI-CONNECT einfach in der Anwendung und schnell im Auf- und Abbau. Gleichzeitig sind dies die wesentlichen Sicherheitsmerkmale des Systems. So bewirkt der Keil, das Verbindungselement zwischen Stellrahmen, Diagonalen und Geländern, durch seine besondere Neigung und Oberflächenbeschaffenheit, eine sichere und starke Klemmwirkung.

Die Beläge, die je nach Breite mit zwei oder drei Krallen in die U-Profile eingelegt werden, tragen zu einer sicheren Abtragung der Eigen- und Verkehrslasten bei, schaffen eine hohe Aussteifung des Systems und sorgen für eine feste Verbindung zwischen den einzelnen Gerüstfeldern.

Das Gerüstsystem UNI-CONNECT ist als Fang- und Dachfanggerüst verwendbar und der Einsatz eines Schutzdaches ist in der Regelausführung nachgewiesen.

Durch umfangreiche und funktionell abgestimmte Zubehörbauteile erlangt das System eine Flexibilität, die auch bei schwierigen Aufgaben ein problemloses Einrüsten ermöglicht. UNI-CONNECT ist sowohl in Stahl- als auch in Aluminium-Ausführung lieferbar.



EFFIZIENT

durch optimierte
Montagefreundlichkeit



RENTABEL

durch lange Lebensdauer und
hervorragende Werthaltigkeit



FLEXIBEL

durch unzählige
Feldlängen/-breiten



VIELSEITIG

durch umfangreiches
Zubehörprogramm



DIE WESENTLICHEN VORTEILE DES SYSTEMS IM ÜBERBLICK

- Gerüststrahlen mit U-Profil für flexible Einhängung der Gerüstbeläge
- Erleichterter Teilabbau durch optimierte Krallengeometrie
- Allg. bauaufsichtlich zugelassen, auch zur gemeinsamen, herstellerübergreifenden Verwendung, Einzelheiten, zu Art und Umfang, entnehmen Sie bitte den Zulassungsbescheiden: Z-8.1-872, Z-8.1-922, Z-8.1-935



1 Fußspindeln aufstellen, Stellrahmen aufstecken und mit Rückengeländer verbinden.



2 Vertikaldiagonale montieren, Horizontalstrebe einbauen (nur im Diagonalfeld).



3 Belag auflegen.



4 Gerüstfeld mittels Wasserwaage am Geländer und Stellrahmen lotrecht ausrichten.



5 Innenliegenden Leitergang auflegen.



6 Stellrahmen und Beläge der nächsten Lage montieren, Diagonale, Geländer und Bordbretter einhängen.

Besuchen Sie uns auf:



WWW.GERUESTLAGER.DE

UNTERLAGHÖLZER

- Als lastverteilende Unterlage
- Sägerau
- Maße +/- 10 mm

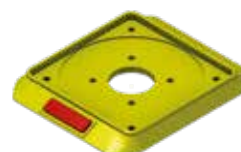
Länge (m)	Breite (m)	Höhe (m)	Gewicht (kg)	VPE (Stk.)	Art.-Nr.	Preis (€)
1,00	0,24	0,04	1,50	80	009203	10,20
1,50	0,24	0,04	2,25	80	010360	12,30



SCHONUNTERLAGE FÜR FUSSSPINDEL

- Kunststoff
- Mit Reflektor

VPE (Stk.)	Art.-Nr.	Preis (€)
80	008110	4,40



GUMMIUNTERLAGE FÜR FUSSSPINDEL

- Aus recyceltem Kabelmaterial
- Öl- und säurebeständig
- Stapelbar (015339)

Höhe (m)	Breite (m)	Gewicht (kg)	VPE (Stk.)	Art.-Nr.	Preis (€)
0,03	0,24	1,60	80	015338	15,10
0,03	0,24	1,50	80	015339	15,10



FUSSSPINDEL

EN

- Stahl, feuerverzinkt
- Mit Rohrspindel
- Grundplatte 150 x 150 mm
- Zum Niveaueausgleich bei Höhenunterschieden des Untergrundes
- Griffmutter mit Bund zur Zentrierung des Stiels auf der Spindel
- Sperre gegen Herausdrehen der Griffmutter und Gewährleistung der notwendigen Überdeckungslänge
- Verwendung auch als Kopfspindel (S.44)

Länge (m)	Gewicht (kg)	VPE (Stk.)	Art.-Nr.	Preis (€)
0,30	2,40	375	000318	17,80
0,50	3,10	300	000319	21,30
0,60	3,40	300	000320	22,00
0,78	3,90	250	000321	29,80
1,00	4,70	200	000322	35,70



FUSSSPINDEL SCHWENKBAR

EN

- Stahl, feuerverzinkt
- Mit Rohrspindel
- Schwenkbare Grundplatte 150 x 150 mm
- Zum Niveaueausgleich bei Höhenunterschieden des Untergrundes
- Griffmutter mit Bund zur Zentrierung des Stiels auf der Spindel
- Sperre gegen Herausdrehen der Griffmutter und Gewährleistung der notwendigen Überdeckungslänge
- Verwendung auch als Kopfspindel
- Zusätzliche Gerüstaussteifung am Fußpunkt in Längsrichtung erforderlich
- Zulässige Belastung: 25,4 kN



Länge (m)	Gewicht (kg)	VPE (Stk.)	Art.-Nr.	Preis (€)
0,50	3,10	250	000323	46,30
0,80	4,30	200	013292	54,50

ANFANGS-QUERRIEGEL



- Stahl, feuerverzinkt
- Als untere Einhängung für die Aluminiumtreppe mit Podest
- Zur Errichtung einer Belagfläche im Fußbereich eines inneren Gerüsts



Breite (m)	Gewicht (kg)	Art.-Nr.	Preis (€)
0,73	3,00	000595	40,00
1,09	5,40	009148	49,20

**WEITERE TEILE FINDEN SIE AUF SEITE 45
UND IN UNSERER PREISLISTE „ZUBEHÖR“.**

STELLRAHMEN STAHL 70



- Stahlrohr Ø 48,3 mm, feuerverzinkt
- U-Profil zur Einhängung der Beläge

Höhe (m)	Breite (m)	Gewicht (kg)	VPE (Stk.)	Art.-Nr.	Preis (€)
0,66	0,73	10,40	66	000446	78,60
1,00	0,73	12,20	44	000855	86,10
1,50	0,73	15,70	22	000856	87,50
2,00	0,73	17,80	22	000853	88,80



STELLRAHMEN STAHL 100



- Stahlrohr Ø 48,3 mm, feuerverzinkt
- U-Profil zur Einhängung der Beläge
- Erfüllt die Anforderung der Breitenklasse SW09 und ist für hochbelastete Gerüste bis Lastklasse 6 ausgelegt

Höhe (m)	Breite (m)	Gewicht (kg)	VPE (Stk.)	Art.-Nr.	Preis (€)
0,66	1,09	13,40	66	000456	95,20
1,00	1,09	15,90	44	000859	101,50
1,50	1,09	20,20	22	000861	110,60
2,00	1,09	23,40	22	000858	111,80



STELLRAHMEN STAHL 70/100



- Stahlrohr Ø 48,3 mm, feuerverzinkt
- U-Profil zur Einhängung der Beläge
- Mit vier Geländerkästchen für Innen- und Außengeländer

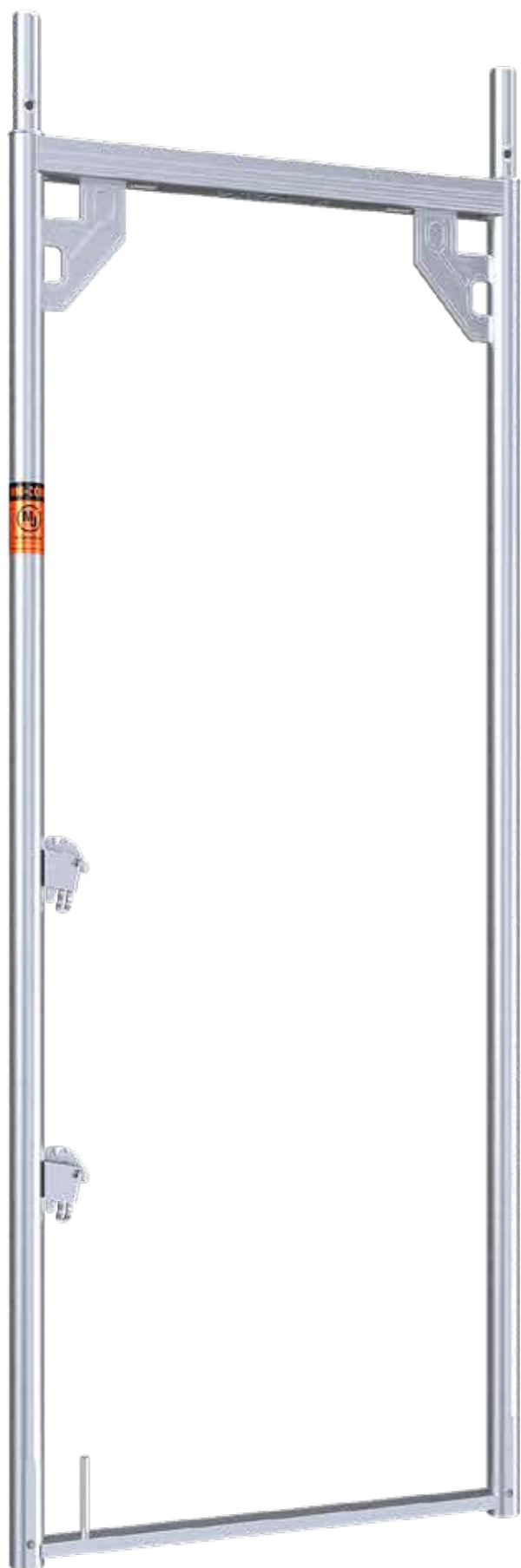
Höhe (m)	Breite (m)	Gewicht (kg)	VPE (Stk.)	Art.-Nr.	Preis (€)
2,00	0,73	17,90	22	008095	113,70
2,00	1,09	23,50	22	006817	133,00



008095



006817



ROHRVERBINDER

Angeformter Rohrverbinder mit schlankem Kragen für hohe Tragfähigkeit bei gleichzeitig optimierter Stapelbarkeit.



KNOTENBLECH

Verschweißte Eckaussteifung ermöglicht die spielfreie Befestigung von Vertikal-diagonalen sowie einen doppelten Kupplungsanschluss.



GELÄNDERKÄSTCHEN

Geländeraufnahme mit neuer, verbesserter Keilgeometrie zur sicheren form- und kraftschlüssigen Aufnahme von bis zu zwei Rückengeländern.



BORDBRETHALTER

Integrierte Belagsicherung mit Bordbretthalter. Lage und Geometrie gewährleisten eine zuverlässige Aushubsicherung der Gerüstböden, ein Teilabbau des Gerüsts bleibt jederzeit möglich.

STELLRAHMEN ALUMINIUM 70



- Aluminiumrohr Ø 48,3 mm
- U-Profil zur Einhängung der Beläge
- Geringes Eigengewicht bei gleichzeitig hoher Festigkeit

Höhe (m)	Breite (m)	Gewicht (kg)	VPE (Stk.)	Art.-Nr.	Preis (€)
0,66	0,73	4,20	66	000459	90,90
1,00	0,73	5,40	44	000864	108,80
1,50	0,73	7,70	22	002818	129,90
2,00	0,73	8,60	22	000863	136,30



STELLRAHMEN STAHL 1-BOHLIG



- Stahlrohr Ø 48,3 mm, feuerverzinkt
- U-Profil zur Einhängung der Beläge

Höhe (m)	Breite (m)	Gewicht (kg)	VPE (Stk.)	Art.-Nr.	Preis (€)
0,66	0,36	8,60	66	000605	95,40
1,00	0,36	10,60	44	000604	98,40
2,00	0,36	18,30	22	000876	100,50



STELLRAHMEN STAHL 70/100 FÜR DACHÜBERSTAND



- Stahlrohr Ø 48,3 mm, feuerverzinkt
- U-Profil zur Einhängung der Beläge
- Zum Umrüsten von Dachüberständen und Gebäudevorsprüngen
- Oberhalb dieses Rahmens sind bis zu vier weitere Gerüstlagen möglich

Höhe (m)	Breite (m)	Gewicht (kg)	VPE (Stk.)	Art.-Nr.	Preis (€)
2,00	0,73	22,00	22	000862	179,80
2,00	1,09	24,00	22	000452	196,60



DACHFANGRAHMEN



- Stahlrohr Ø 48,3 mm, feuerverzinkt
- Zur Verbreiterung des Gerüsts UC 70 um eine Belagbreite
- Besonders geeignet zur Errichtung von Dachfanggerüsten nach DIN 4420
- Die Möglichkeit des Übergangs von UC 70 auf UC 100 ist gegeben

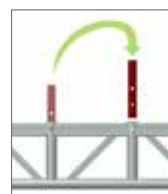
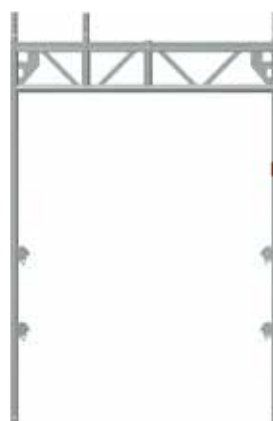


Höhe (m)	Breite (m)	Gewicht (kg)	VPE (Stk.)	Art.-Nr.	Preis (€)	
2,00	1,09/0,73	24,50	22	011034	125,10	🕒

DURCHGANGSRAHMEN 1,50 M



- Stahlrohr Ø 48,3 mm, feuerverzinkt
- Durchgang für den sicheren Passanten- und Fußgängerschutz
- Variabel montierbarer Rohrverbinder für Rahmenbreiten von 0,73 und 1,09 m
- Die Aussteifung in Längsrichtung erfolgt durch Systemdiagonalen in Verbindung mit Horizontalstreben



Höhe (m)	Breite (m)	Gewicht (kg)	VPE (Stk.)	Art.-Nr.	Preis (€)
2,20	1,50	35,20	22	003152	253,20

DURCHGANGSRAHMEN 1,09 M



- Stahlrohr Ø 48,3 mm, feuerverzinkt
- Durchgangsbreite 1,00 m für schmale Stellflächen
- Vier außenliegende Geländerkästchen erhöhen die Durchgangsbreite
- Der zusätzlich montierte Rohrverbinder ermöglicht einen fortlaufenden Aufbau mit den Rahmen 0,73 m Breite



Höhe (m)	Breite (m)	Gewicht (kg)	VPE (Stk.)	Art.-Nr.	Preis (€)
2,20	1,09	30,70	22	010933	245,30

STAHLBODEN OPTI-LINE 0,32 M



- Stahl, feuerverzinkt
- Extrem robust, für härteste Einsätze
- Rutschfeste und trittsichere Oberfläche durch ausgeprägte Lochprofilierung
- Reduzierung der Wandstärke und Optimierung der Profilierung führt zu Gewichtsersparnissen
- Gute Stapelbarkeit aufgrund der Führungsrillen im Randbereich
- Entspricht den Anforderungen der DIN EN 12811
- Einsetzbar in Fang- und Dachfanggerüsten gem. DIN 4420



**STÄRKER DANK
NEUER LAUFFLÄCHE**



Länge (m)	Breite (m)	Gewicht (kg)	LK	VPE (Stk.)	Art.-Nr.	Preis (€)
0,73	0,32	5,60	6	60/80	008770	66,60
1,09	0,32	7,70	6	60/80	008771	67,80
1,40	0,32	9,30	6	60/80	011731	69,00
1,57	0,32	10,90	6	60/80	008772	69,70
2,07	0,32	13,90	6	60/80	008773	78,20
2,57	0,32	16,90	5	60/80	008774	90,30
3,07	0,32	19,80	4	60/80	008775	102,60
4,14	0,32	31,00	3	60/80	008766	200,50

STAHLBODEN 0,19 M



- Stahl, feuerverzinkt
- Ausgleichsboden zum Lückenschluss bei Podestgerüsten und Konsolen
- Rutschfeste und trittsichere Oberfläche durch ausgeprägte Lochprofilierung
- Gute Stapelbarkeit aufgrund der Führungsrillen im Randbereich



Länge (m)	Breite (m)	Gewicht (kg)	LK	VPE (Stk.)	Art.-Nr.	Preis (€)
0,73	0,19	4,20	6	100	008780	47,70
1,09	0,19	6,40	6	100	008781	56,70
1,57	0,19	8,50	6	100	008782	58,30
2,07	0,19	10,60	6	100	008783	67,90
2,57	0,19	12,70	5	100	008784	79,40
3,07	0,19	15,90	4	100	008785	92,30

ALUMINIUMBODEN MIT STAHLKAPPEN 0,61 M



- Rutschhemmend und gut stapelbar
- Optimiertes Verhältnis von Gewicht und Tragkraft durch computerunterstützte Profilloptimierung
- Stahlkopfstücke mit optimierten Einhängekrallen, dadurch robust und langlebig
- Patentierte Profilausführung mit Holmverstärkungen im Laufbereich sorgen für geringe Durchbiegung und sehr gute Trittsicherheit

Länge (m)	Breite (m)	Gewicht (kg)	LK	VPE (Stk.)	Art.-Nr.	Preis (€)
0,73	0,61	6,80	6	18	006625	131,80
1,09	0,61	8,80	6	18	006627	154,60
1,40	0,61	11,90	6	18	006629	176,10
1,57	0,61	13,40	6	18	006631	175,00
2,07	0,61	14,50	6	18	006632	212,00
2,57	0,61	17,10	5	18	006633	250,40
3,07	0,61	20,30	4	18	006634	284,50



ALUMINIUMBODEN MIT STAHLKAPPEN 0,32 M



- Rutschhemmend und gut stapelbar
- Optimiertes Verhältnis von Gewicht und Tragkraft durch computerunterstützte Profilloptimierung
- Stahlkopfstücke mit optimierten Einhängekrallen, dadurch robust und langlebig
- Holmverstärkungen im Laufbereich sorgen für minimale Durchbiegung und größtmögliche Trittsicherheit
- Nicht zur Verwendung auf U-Belagriegel 0,73 m

Länge (m)	Breite (m)	Gewicht (kg)	LK	VPE (Stk.)	Art.-Nr.	Preis (€)
0,73	0,32	3,80	6	18	012323	115,90
1,09	0,32	5,10	6	18	012324	121,80
1,40	0,32	6,30	6	18	012325	124,70
1,57	0,32	6,90	6	18	012326	128,10
2,07	0,32	8,80	6	18	012327	151,10
2,57	0,32	10,70	5	18	012328	173,30
3,07	0,32	12,50	4	18	012329	199,80



ALUMINIUMBODEN MIT STAHLKAPPEN 0,19 M



- Rutschhemmend und gut stapelbar
- Optimiertes Verhältnis von Gewicht und Tragkraft durch computerunterstützte Profilloptimierung
- Stahlkopfstücke mit optimierten Einhängekrallen, dadurch robust und langlebig

Länge (m)	Breite (m)	Gewicht (kg)	VPE (Stk.)	Art.-Nr.	Preis (€)
0,73	0,19	3,04	18	013791	52,30
1,09	0,19	4,10	18	013792	54,30
1,40	0,19	5,00	18	013793	70,10
1,57	0,19	5,54	18	013794	90,70
2,07	0,19	7,00	18	013795	109,70
2,57	0,19	8,50	18	013796	127,70
3,07	0,19	10,00	18	013797	151,80



RAHMENTAFEL MIT SPERRHOLZBELAG



- Mit wasserfester, rutschhemmender Baufurnierholzplatte 12 mm, Typ BFU-100 G-12
- Robust vernietete Kopfprofile und Einhängekrallen aus Stahl, feuerverzinkt

Länge (m)	Breite (m)	Gewicht (kg)	LK	VPE (Stk.)	Art.-Nr.	Preis (€)
0,73	0,61	6,30	3	14	000479	112,60
1,09	0,61	8,40	3	14	003195	126,20
1,57	0,61	13,20	3	14	000481	150,20
2,07	0,61	17,00	3	14	000482	167,50
2,57	0,61	20,00	3	14	000483	191,10
3,07	0,61	23,00	3	14	000484	226,00



WEITERE BELÄGE FÜR SONDERLÖSUNGEN FINDEN SIE AB SEITE 38.

DURCHSTIEGSTAFEL



- Mit rutschhemmendem Belag aus Aluminium
- Mit integrierter Leiter aus Aluminium (bei Länge 2,07 m teleskopierbar)
- Durchstiegsklappe aus Riffelblech mit Sicherheitsverschluss, nach hinten öffnend
- Einfache Entriegelung der integrierten Etagenleiter, auch von der Bodenoberfläche
- Kopfprofile und optimierte Einhängekrallen aus Stahl, feuerverzinkt
- Zulassungen beachten

Länge (m)	Breite (m)	Gewicht (kg)	LK	VPE (Stk.)	Art.-Nr.	Preis (€)
2,07	0,61	23,30	4	14	009872	415,80
2,57	0,61	23,70	4	14	000486	368,70
3,07	0,61	26,70	3	14	000488	411,50



DURCHSTIEGSRAHMENTAFEL Klappe SEITE



- Mit rutschhemmendem Belag aus Aluminium
- Mit integrierter Leiter aus Aluminium
- Durchstiegsklappe aus Riffelblech mit Sicherheitsverschluss, zur Seite öffnend
- Einfache Entriegelung der integrierten Etagenleiter, auch von der Bodenoberfläche
- Kopfprofile und optimierte Einhängekrallen aus Stahl, feuerverzinkt
- Zulassungen beachten

Länge (m)	Breite (m)	Gewicht (kg)	LK	VPE (Stk.)	Art.-Nr.	Preis (€)
2,57	0,61	24,20	4	14	006522	473,30
3,07	0,61	27,20	3	14	006523	522,90



DURCHSTIEGSRAHMENTAFEL MIT SPERRHOLZBELAG



- Mit wasserfester, rutschhemmender Baufurnierholzplatte 12 mm, Typ BFU-100 G-12
- Mit integrierter Leiter aus Aluminium
- Robust vernietete Kopfprofile und Einhängekrallen aus Stahl, feuerverzinkt



Länge (m)	Breite (m)	Gewicht (kg)	LK	VPE (Stk.)	Art.-Nr.	Preis (€)
2,57	0,61	24,00	3	14	000492	312,40
3,07	0,61	29,00	3	14	000494	356,40

DURCHSTIEGSRAHMENTAFEL OHNE LEITER



- Mit rutschhemmendem Belag aus Aluminium
- Ohne integrierte Leiter
- Durchstiegsklappe aus Riffelblech mit Sicherheitsverschluss, nach hinten öffnend
- Kopfprofile und optimierte Einhängekrallen aus Stahl, feuerverzinkt



Länge (m)	Breite (m)	Gewicht (kg)	VPE (Stk.)	Art.-Nr.	Preis (€)
1,57	0,61	11,00	14	009079	279,90
2,07	0,61	17,50	14	000490	295,70
2,57	0,61	20,00	14	002250	346,40
3,07	0,61	25,00	14	000489	394,00

ETAGENLEITER



- Als separate Leiter für den innenliegenden Gerüstaufstieg
- Mit angenieteten Stahlklauen zur sicheren Einhängung in die Durchstiegstafeln

Ausführung	Länge (m)	Breite (m)	Gewicht (kg)	VPE (Stk.)	Art.-Nr.	Preis (€)
Aluminium	2,16	0,40	3,00	–	001323	80,70
Stahl	2,16	0,40	10,50	80	000172	79,90



DIAGONALE



- Stahlrohr Ø 42,4 mm, feuerverzinkt
- Mit drehbarer Keilkupplung
- Kraftschlüssige Vertikalaussteifung des Gerüsts parallel zur Fassade

Feld (m)	Länge (m)	Gewicht (kg)	VPE (Stk.)	Art.-Nr.	Preis (€)
1,57	2,40	6,00	50	000546	39,90
2,07	2,80	6,50	50	000554	40,80
2,57	3,20	7,00	50	000552	42,80
3,07	3,60	8,30	50	000553	45,60



HORIZONTALSTREBE



- Stahlrohr Ø 48,3 mm, feuerverzinkt
- Mit angeschweißten Halbkupplungen
- Montage zur Aussteifung im Diagonalfeld oberhalb der Fußspindel

Feld (m)	Länge (m)	Gewicht (kg)	VPE (Stk.)	Art.-Nr.	Preis (€)
1,57	1,57	7,20	50	008207	70,40
2,07	2,07	9,00	50	000548	72,10
2,57	2,57	10,80	50	000550	77,00
3,07	3,07	12,60	50	000551	90,70

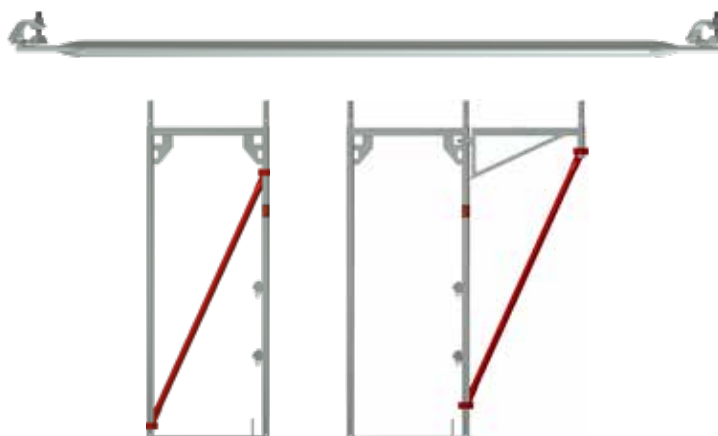


QUERDIAGONALE



- Stahl, feuerverzinkt
- Mit zwei Halbkupplungen
- Zur Aussteifung von Stellrahmen senkrecht zur Fassade und zur Abstützung von Konsolen (s.30)

Ausführung	Länge (m)	Gewicht (kg)	VPE (Stk.)	Art.-Nr.	Preis (€)
2-bohlig	1,77	5,30	50	000588	53,10
3-bohlig	1,95	5,80	50	000587	55,90



RÜCKENGELÄNDER



- Stahlrohr Ø 33,7 mm, feuerverzinkt

Länge (m)	Gewicht (kg)	VPE (Stk.)	Art.-Nr.	Preis (€)
0,73	1,30	100	000499	18,60
1,09	1,90	100	000500	19,30
1,40	2,60	200	015616	19,80
1,57	2,80	100	000501	20,10
2,07	3,70	100	000502	21,50
2,57	4,60	100	000503	23,10
3,07	5,50	100	000504	24,60



DOPPEL-RÜCKENGELÄNDER



- Stahlrohr Ø 33,7 mm, feuerverzinkt

Länge (m)	Gewicht (kg)	VPE (Stk.)	Art.-Nr.	Preis (€)
0,73	4,10	40	000506	41,80
1,09	5,40	40	000507	45,70
1,40	6,50	40	015617	49,40
1,57	7,20	40	000509	50,20
2,07	9,80	40	000510	54,50
2,57	11,80	40	000511	57,80
3,07	13,50	40	000512	66,50
4,14	21,00	40	000513	118,50



DOPPEL-RÜCKENGELÄNDER ALUMINIUM MIT DIAGONALSTREBEN



- Aluminiumrohr Ø 40 mm
- Diagonalstreben für Stabilität und zusätzlichen Schutz

Länge (m)	Gewicht (kg)	VPE (Stk.)	Art.-Nr.	Preis (€)
1,57	3,70	30	009244	72,90
2,07	4,80	30	009660	98,70
2,57	6,50	30	007697	108,30
3,07	7,30	30	007698	124,80



BORDBRETT



- Holz
- Stahlbeschläge verzinkt
- Zur Einhängung in die Bordbrettzapfen der Belagsicherung als Bestandteil des vollständigen, dreiteiligen Seitenschutzes
- Länge 1,29 m entspricht dem halben 2,57 m Feld

Länge (m)	Gewicht (kg)	VPE (Stk.)	Art.-Nr.	Preis (€)
0,73	1,50	80	000537	16,50
1,09	2,50	80	000538	18,30
1,29	2,80	80	010812	19,40
1,40	3,10	80	014756	20,50
1,57	3,00	80	000539	20,10
2,07	4,00	80	000540	21,40
2,57	4,80	80	000541	23,10
3,07	6,50	80	000542	25,10



**INDIVIDUELLE FARBE UND
DRUCKE AUF ANFRAGE**

STIRNBORDBRETT



- Holz
- Stahlbeschläge verzinkt
- Für den stirnseitigen Seitenschutz

Länge (m)	Gewicht (kg)	VPE (Stk.)	Art.-Nr.	Preis (€)
0,73	1,50	100	000544	15,00
1,09	2,00	100	000545	17,20



ALUMINIUMBORDBRETT



- Aluminium
- Stahlbeschläge verzinkt
- Zur Einhängung in die Bordbrettzapfen der Belagsicherung als Bestandteil des vollständigen, dreiteiligen Seitenschutzes

Länge (m)	Gewicht (kg)	VPE (Stk.)	Art.-Nr.	Preis (€)	
0,73	1,50	80	010142	29,30	
1,09	2,00	80	010143	35,10	
1,57	2,80	80	010144	40,90	
2,07	3,60	80	010145	51,00	
2,57	4,40	80	010146	60,80	
3,07	5,20	80	010147	70,80	
4,14	6,90	80	014000	81,00	

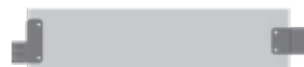


ALUMINIUMSTIRNBORDBRETT



- Aluminium
- Stahlbeschläge verzinkt
- Für den stirnseitigen Seitenschutz

Länge (m)	Gewicht (kg)	VPE (Stk.)	Art.-Nr.	Preis (€)	
0,73	1,44	100	008668	27,60	
1,09	2,00	100	016029	32,40	



GELÄNDERSTÜTZE



- Stahlrohr Ø 48,3 mm, feuerverzinkt
- Zur Aufnahme der Rückengeländer, Bordbretter und Sicherung der Gerüstbeläge in der obersten Lage
- Sicherung gegen Abheben erfolgt durch Fallstecker

Höhe (m)	Breite (m)	Gewicht (kg)	VPE (Stk.)	Art.-Nr.	Preis (€)
1,00	0,73	6,50	44	000867	51,10
1,00	1,09	7,30	44	000869	53,40



GELÄNDERSTÜTZE ALUMINIUM



- Aluminiumrohr Ø 48,3 mm
- Zur Aufnahme der Rückengeländer, Bordbretter und Sicherung der Gerüstbeläge in der obersten Lage
- Sicherung gegen Abheben erfolgt durch Fallstecker

Höhe (m)	Breite (m)	Gewicht (kg)	VPE (Stk.)	Art.-Nr.	Preis (€)
1,00	0,73	2,80	44	000870	65,00



INNENGELÄNDERSTÜTZE MIT BORDBRETTBOLZEN



- Stahl, feuerverzinkt
- Zur Anbringung zusätzlicher Innenrückengeländer und ggf. Bordbretter am Stellrahmen
- Schnelle Montage durch Keilverschluss

Länge (m)	Gewicht (kg)	VPE (Stk.)	Art.-Nr.	Preis (€)
0,99	3,29	100	006137	41,40

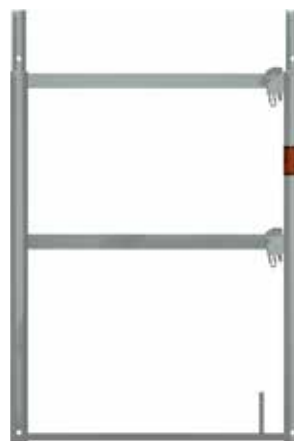


STIRNGELÄNDERSTÜTZE



- Stahlrohr Ø 48,3 mm, feuerverzinkt
- Bildet Stirnseitenschutz und Belagsicherung auf der obersten Gerüstlage
- Sicherung gegen Abheben erfolgt durch Fallstecker

Höhe (m)	Breite (m)	Gewicht (kg)	VPE (Stk.)	Art.-Nr.	Preis (€)
1,00	0,73	12,00	22	000865	91,60
1,00	1,09	14,70	22	000556	103,00



STIRNGELÄNDERSTÜTZE ALUMINIUM



- Aluminiumrohr Ø 48,3 mm
- Bildet Stirnseitenschutz und Belagsicherung auf der obersten Gerüstlage
- Sicherung gegen Abheben erfolgt durch Fallstecker

Höhe (m)	Breite (m)	Gewicht (kg)	VPE (Stk.)	Art.-Nr.	Preis (€)
1,00	0,73	5,30	22	000866	119,30



GELÄNDERSTÜTZE EINFACH



- Stahlrohr Ø 48,3 mm, feuerverzinkt
- Mit Rohrverbinder und kurzer Belagsicherung
- Zur Verwendung bei 1-bohligen Konsolen
- Zur Aufnahme der Rückengeländer, Bordbretter und Sicherung der Gerüstbeläge in der obersten Lage
- Sicherung gegen Abheben erfolgt durch Fallstecker



Höhe (m)	Gewicht (kg)	VPE (Stk.)	Art.-Nr.	Preis (€)
1,00	5,10	50	000871	37,10

GELÄNDERSTÜTZE EINFACH ALUMINIUM



- Aluminiumrohr Ø 48,3 mm
- Mit Rohrverbinder und kurzer Belagsicherung
- Zur Verwendung bei 1-bohligen Konsolen
- Zur Aufnahme der Rückengeländer, Bordbretter und Sicherung der Gerüstbeläge in der obersten Lage
- Sicherung gegen Abheben erfolgt durch Fallstecker



Höhe (m)	Gewicht (kg)	VPE (Stk.)	Art.-Nr.	Preis (€)
1,00	2,10	50	000872	50,40

GELÄNDERSTÜTZE EINFACH



- Stahlrohr Ø 48,3 mm, feuerverzinkt
- Mit Rohrverbinder
- Ohne Belagsicherung
- Zur Aufnahme von zwei Rückengeländern
- Kommt zur Anwendung, wenn kein Bordbrett erforderlich ist



Höhe (m)	Gewicht (kg)	VPE (Stk.)	Art.-Nr.	Preis (€)
1,00	4,70	50	000873	37,00

GELÄNDERSTÜTZE FÜR DACHFANG 0,73 M



- Stahlrohr Ø 48,3 mm, feuerverzinkt
- Zur Verwendung auf Stellrahmen und auf Konsolen 0,36 m; 0,50 m und 0,73 m
- Zur Sicherung der obersten Belagebene und Befestigung von Dachfangnetzen
- In Verbindung mit Rückengeländern auch zur Anbringung von Bordbrettern, Seitenschutz- und Dachfangnetzen geeignet
- Zugelassen für die Errichtung von Fang- und Dachfanggerüsten nach DIN 4420

Höhe (m)	Breite (m)	Gewicht (kg)	VPE (Stk.)	Art.-Nr.	Preis (€)
2,00	0,73	12,00	44	007354	114,80



GELÄNDERSTÜTZE FÜR DACHFANG 1,09 M



- Stahlrohr Ø 48,3 mm, feuerverzinkt
- Zur Sicherung der obersten Belagebene und Befestigung von Dachfangnetzen
- In Verbindung mit Rückengeländern auch zur Anbringung von Bordbrettern, Seitenschutz- und Dachfangnetzen geeignet
- Zugelassen für die Errichtung von Fang- und Dachfanggerüsten nach DIN 4420

Höhe (m)	Breite (m)	Gewicht (kg)	VPE (Stk.)	Art.-Nr.	Preis (€)
2,00	1,09	14,00	44	000563	120,00



GELÄNDERSTÜTZE 2,00 M



- Stahlrohr Ø 48,3 mm, feuerverzinkt
- Mit Rohrverbinder und kurzer Belagsicherung
- Der Einsatz in Fang- und Dachfanggerüsten ist nur mit Verstärkung zulässig



Höhe (m)	Gewicht (kg)	VPE (Stk.)	Art.-Nr.	Preis (€)
2,00	9,50	50	000875	76,80

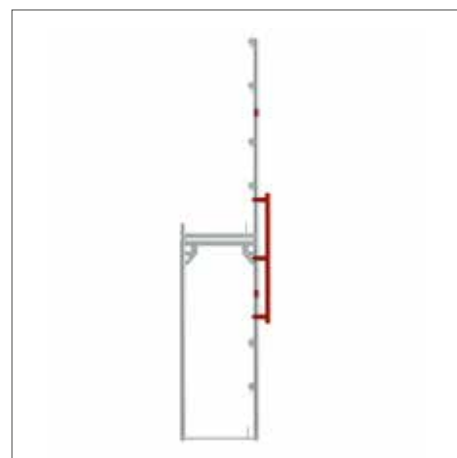
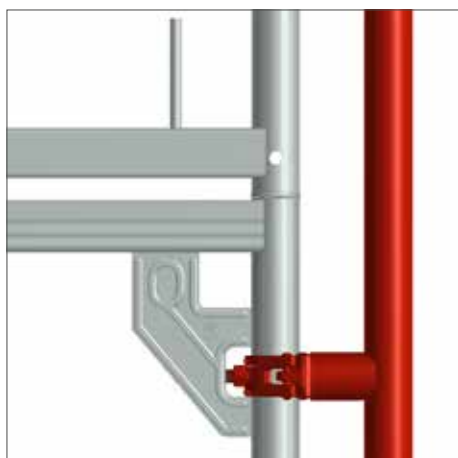
VERSTÄRKUNG FÜR DACHFANG



- Stahl, feuerverzinkt
- Mit drei Halbkupplungen
- Zur Verstärkung der Geländerstütze 2,00 m



Höhe (m)	Gewicht (kg)	SW	Art.-Nr.	Preis (€)
1,30	7,50	22	010063	55,00



DOPPEL-STIRNGELÄNDER



- Stahlrohr Ø 33,7 bzw. 26,9 mm, feuerverzinkt
- Als doppelter Seitenschutz an den Stirnseiten

Breite (m)	Gewicht (kg)	SW	VPE (Stk.)	Art.-Nr.	Preis (€)
0,73	3,40	19	25	000530	40,00
1,09	3,80	19	25	000531	45,40
0,73	3,40	22	25	006951	40,00
1,09	3,80	22	25	009676	45,40



GERÜSTHALTER



- Stahlrohr Ø 48,3 mm, feuerverzinkt
- Kurze Gerüsthalter werden mit einer Normalkupplung befestigt
- Lange Gerüsthalter werden mit zwei Normalkupplungen befestigt

Länge (m)	Gewicht (kg)	Art.-Nr.	Preis (€)
0,30	1,40	000240	13,00
0,40	1,80	000242	14,40
0,50	2,00	000125	15,10
0,60	2,60	000241	16,40
0,80	3,20	000129	18,40
1,00	3,80	000127	20,40
1,30	4,80	000131	21,40
1,50	5,50	000132	24,70



GERÜSTHALTER



- Stahlrohr Ø 48,3 mm, feuerverzinkt
- Haken innenliegend verschweißt
- Ermöglicht in Verbindung mit Ankerbrücke WDVS den optimierten, fassadennahen Anschluss von Gerüstkupplungen



Länge (m)	Gewicht (kg)	Art.-Nr.	Preis (€)
0,18	0,95	009190	15,30



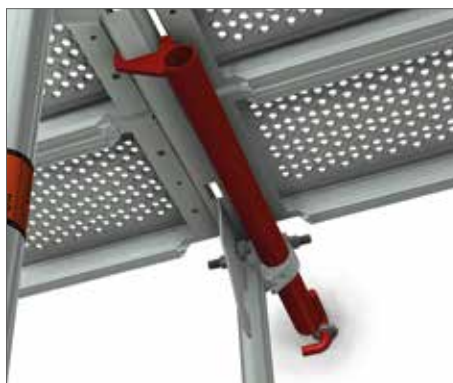
GERÜSTHALTER MIT PLATTE



- Stahlrohr Ø 48,3 mm, feuerverzinkt
- Einbau mit einer Normalkupplung



Länge (m)	Gewicht (kg)	Art.-Nr.	Preis (€)
0,70	2,70	000124	23,30



ANKERBRÜCKE WÄRMEDÄMMVERBUNDSYSTEM



- Set mit WDVS-Brücke und zwei Ringschrauben
- Zur Verankerung von Gerüsten an Hauswänden, insbesondere bei WDVS beim Aufbau in Regelausführung
- Auch bei einem Hebelarm von 28 cm ist eine ausreichende Tragfähigkeit beim Aufbau in Regelausführung parallel zur Hauswand gewährleistet



Gewicht (kg)	Art.-Nr.	Preis (€)
3,61	009141	84,60

RINGSCHRAUBEN Ø 12 MM

- Verzinkt und verschweißt
- Zur Verwendung mit Kunststoff-Spreizdübeln 70 / 100 mm und Kunststoff-Abdeckkappen natur / schwarz

Länge (mm)	Gewindelänge (mm)	Gewicht (kg)	VPE (Stk.)	Art.-Nr.	Preis (€)
90	54	0,155	150	000358	1,50
120	65	0,175	150	000359	1,70
160	58	0,210	100	000360	1,90
190	65	0,235	100	000363	2,10
230	65	0,265	100	000361	2,20
300	65	0,300	50	002374	2,50
350	65	0,364	50	000362	2,70
400	65	0,424	50	006333	6,00
450	65	0,468	50	007555	6,20
500	65	0,530	50	002983	7,50



RINGSCHRAUBEN M12

- Verzinkt und verschweißt
- Mit metrischem Gewinde

Länge (mm)	Gewindelänge (mm)	Gewicht (kg)	VPE (Stk.)	Art.-Nr.	Preis (€)
60	35	0,140	150	012379	5,00
80	35	0,150	150	012383	5,10
100	35	0,160	100	012384	5,20
120	35	0,175	100	012385	5,40
160	35	0,210	100	012386	5,60
220	35	0,260	50	012387	5,90



KUNSTSTOFF-ABDECKKAPPE



- Zum Verschließen von Verankerungsbohrungen

Farbe	Gewicht (kg)	VPE (Stk.)	Art.-Nr.	Preis (€)
natur	0,003	100	000651	0,20
schwarz	0,003	100	010353	0,20



SPREIZDÜBEL



- Für Ringschrauben mit Holzgewinde Ø 12 mm
- Für Bohrung Ø 14 mm

Länge (m)	Gewicht (kg)	VPE (Stk.)	Art.-Nr.	Preis (€)
0,07	0,007	100	000357	0,40
0,10	0,007	100	011158	0,40



MJ-SCAFFY



- Eindrehhilfe für Ringschrauben
- Mit Adapter SW 22
- 3/4 Zoll Vierkant
- Mit SDS Bohrmaschinenaufnahme

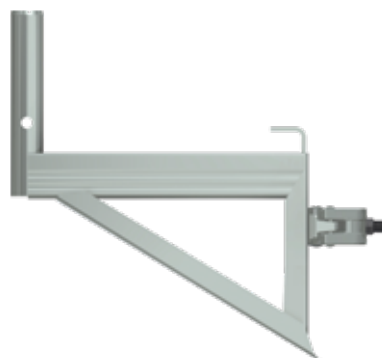


Gewicht (kg)	Art.-Nr.	Preis (€)
0,374	012600	70,60

KONSOLE MIT ROHRVERBINDER 0,36 M



- Stahl, feuerverzinkt
- Mit Halbkupplung
- Mit Rohrverbinder
- Mit integrierter Abhubsicherung



Breite (m)	Gewicht (kg)	SW	VPE (Stk.)	Art.-Nr.	Preis (€)
0,36	3,70	19	100	000582	40,60
0,36	3,70	22	100	006945	40,60

KONSOLE OHNE ROHRVERBINDER 0,36 M



- Stahl, feuerverzinkt
- Mit Halbkupplung
- Ohne Rohrverbinder
- Mit integrierter Abhubsicherung



Breite (m)	Gewicht (kg)	SW	VPE (Stk.)	Art.-Nr.	Preis (€)
0,36	3,50	19	100	007485	40,60
0,36	3,50	22	100	000584	40,60



KONSOLE OHNE ROHRVERBINDER 0,22 M



- Stahl, feuerverzinkt
- Mit Halbkupplung
- Ohne Rohrverbinder
- Mit integrierter Abhubsicherung



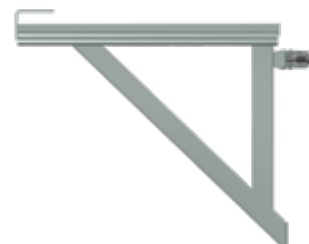
Breite (m)	Gewicht (kg)	SW	VPE (Stk.)	Art.-Nr.	Preis (€)
0,22	2,50	19	200	006949	36,60
0,22	2,50	22	200	005839	36,60



KONSOLE OHNE ROHRVERBINDER 0,73 M



- Stahl, feuerverzinkt
- Mit Halbkupplung
- Mit integrierter Abhubsicherung



Breite (m)	Gewicht (kg)	SW	VPE (Stk.)	Art.-Nr.	Preis (€)
0,73	5,90	19	20	000592	52,90

KONSOLE MIT ROHRVERBINDER 0,73 M



- Stahl, feuerverzinkt
- Mit Halbkupplung
- Mit Rohrverbinder
- Einbau nur mit Abstützung (z. B. Querdiagonale, siehe Seite 16)



Breite (m)	Gewicht (kg)	SW	VPE (Stk.)	Art.-Nr.	Preis (€)
0,73	6,20	19	20	000585	53,80
0,73	6,10	22	20	006946	53,80



KONSOLE 0,73 M VERSTÄRKT



- Stahl, feuerverzinkt
- Mit Halbkupplung
- Mit Rohrverbinder
- Mit integrierter Abhubsicherung
- Zur Verwendung bis Lastklasse 3 ohne Abstützung



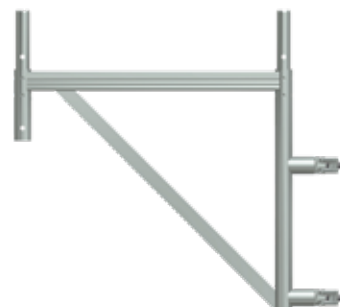
Breite (m)	Gewicht (kg)	SW	VPE (Stk.)	Art.-Nr.	Preis (€)
0,73	9,30	19	20	009068	91,50



RAHMENKONSOLE 0,73 M



- Stahl, feuerverzinkt
- Mit zwei Halbkupplungen
- Mit zwei Rohrverbindern
- Zur Gerüstverbreiterung zur Errichtung eines Schutzdaches
- Zur Erstellung von Gerüstvorsprüngen

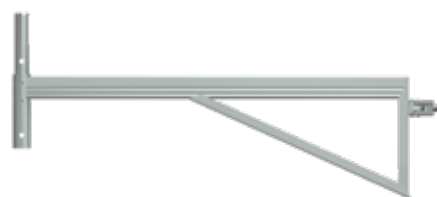


Breite (m)	Gewicht (kg)	SW	VPE (Stk.)	Art.-Nr.	Preis (€)	
0,73	10,00	19	20	000589	98,60	🕒

KONSOLE MIT ROHRVERBINDER 1,09 M



- Stahl, feuerverzinkt
- Mit Halbkupplung
- Mit Rohrverbinder
- Einbau nur mit Abstützung (z. B. Querdiagonale, siehe Seite 16)



Breite (m)	Gewicht (kg)	SW	VPE (Stk.)	Art.-Nr.	Preis (€)	
1,09	9,00	19	20	000586	121,70	
1,09	9,00	22	20	006947	121,70	🕒

KONSOLENSTREBEN FINDEN SIE AUF SEITE 16.

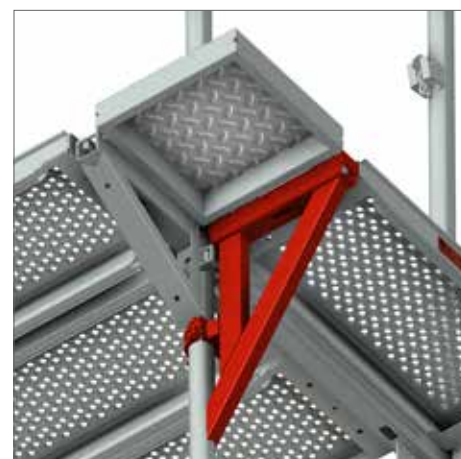
ECKKONSOLE OHNE ROHRVERBINDER



- Stahl, feuerverzinkt
- Mit integrierter Abhubsicherung
- Eine höhenversetzt angeschweißte Halbkupplung ermöglicht den Anschluss von zwei Konsolen an einem Standrohr



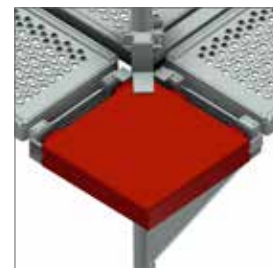
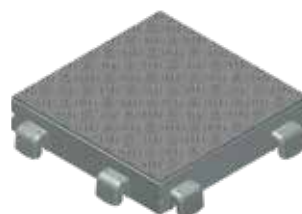
Breite (m)	Gewicht (kg)	SW	VPE (Stk.)	Art.-Nr.	Preis (€)
0,36	4,70	19	100	008087	51,70



ECKBELAG



- Stahl, feuerverzinkt
- Als Ergänzung für Systembeläge im Bereich Innenecke
- Rutschhemmender Belag
- In Verbindung mit Eckkonsole, siehe oben



Länge (m)	Breite (m)	Gewicht (kg)	Art.-Nr.	Preis (€)
0,36	0,36	7,00	008158	133,00

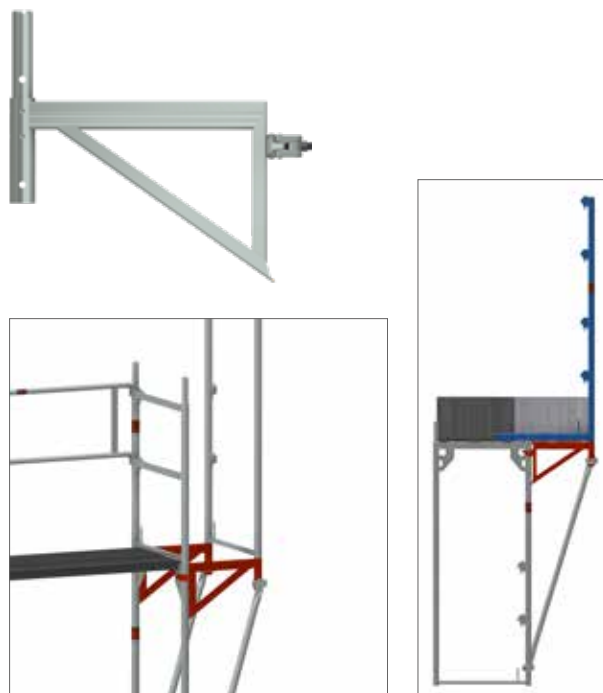


RASTERKONSOLE MIT ROHRVERBINDER 0,50 M



- Stahl, feuerverzinkt
- Mit Halbkupplung
- Mit Rohrverbinder
- Dient überwiegend als Verlängerung oder Verkürzung von Gerüstfeldern um 0,50 m
- Bei Verwendung als Gerüstverbreiterung können zwei Böden à 0,61 m spaltfrei eingebaut werden (siehe Abbildung)

Breite (m)	Gewicht (kg)	SW	VPE (Stk.)	Art.-Nr.	Preis (€)
0,50	5,40	19	20	007126	53,10



SCHUTZDACHAUSLEGER



- Stahlrohr Ø 48,3 mm, feuerverzinkt
- In Verbindung mit Rahmenkonsole 0,73 m verwendbar

Breite (m)	Gewicht (kg)	Art.-Nr.	Preis (€)
0,73	4,00	000518	40,20



BELAGSICHERUNG



- Stahl, feuerverzinkt
- Passend für Schutzdachausleger

Ausführung	Gewicht (kg)	Art.-Nr.	Preis (€)
2-bohlig	2,00	000590	52,90



ALUMINIUMTREPPPE MIT PODEST



- Für Feldhöhe 2,00 m
- Gerüsttreppe für den vorgestellten Aufbau bei Fassadengerüsten
- Für schnelles und sicheres Besteigen der Gerüstebenen
- Rutsch- und trittsichere Stufen ermöglichen einen bequemen Aufstieg
- Gleichmäßig verteilte Flächenlast $p = 2,5 \text{ kN/m}^2$
- Einzellast verteilt auf $0,2 \times 0,2 \text{ m}^2 F = 1,5 \text{ kN}$
- Erfüllt die Anforderungen nach DIN EN 12811-1
- Erfüllt die Anforderungen der TRBS 2121



Feldlänge (m)	Länge (m)	Breite (m)	Gewicht (kg)	VPE (Stk.)	Art.-Nr.	Preis (€)
2,57	3,25	0,64	23,00	10	000419	524,60
3,07	3,65	0,64	28,00	10	000420	639,60

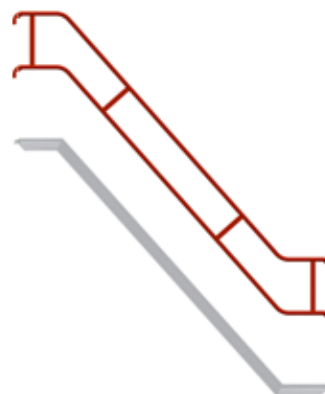
Individuelle Kundenkennzeichnung möglich.



AUSSENGELÄNDER



- Stahl, feuerverzinkt
- Für Aluminiumtreppe mit Podest
- Zum Einhängen in Geländerkästchen



Feld (m)	Länge (m)	Gewicht (kg)	VPE (Stk.)	Art.-Nr.	Preis (€)
2,57	3,25	16,00	40	003182	140,00
3,07	3,65	16,50	40	003181	146,80

INNENGELÄNDER



- Stahl, feuerverzinkt
- Für Aluminiumtreppe mit Podest
- Einsetzbar für Feldweite 2,50 und 3,00 m
- Zur Montage an der Treppenwange
- Integrierte Endstopfen am Handlauf zum Schutz

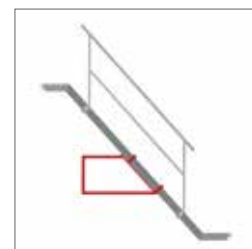


Länge (m)	Gewicht (kg)	SW	VPE (Stk.)	Art.-Nr.	Preis (€)
2,25	11,50	19	20	000425	137,80
2,25	11,50	22	20	006942	137,80

UMLAUF-INNENGELÄNDER



- Stahl, feuerverzinkt
- Für Aluminiumtreppe mit Podest
- Zur Montage an der Treppenwange



Gewicht (kg)	VPE (Stk.)	SW	Art.-Nr.	Preis (€)
5,80	40	19	009226	69,60

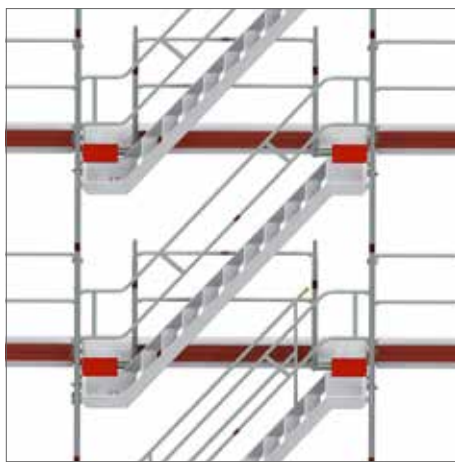
SPALTABDECKUNG MIT HALBKUPPLUNG



- Stahl, feuerverzinkt
- Rutschhemmender Belag
- Variabler Einsatz zur Überbrückung von Spalten bis 0,25 m Breite
- Schnelle Montage durch Halbkupplung



Länge (m)	Breite (m)	Gewicht (kg)	VPE (Stk.)	Art.-Nr.	Preis (€)
0,35	0,38	4,00	50	007794	45,80
0,60	0,38	6,20	50	008256	71,60

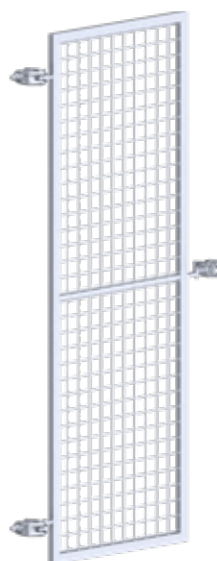


GITTERTÜR



- Vollständige Absicherung vor unbefugtem Zutritt an Treppenaufstiegen
- Sichtbare Abtrennungen zwischen Baustelle und Umgebung
- Montage und Fixierung durch verschiebbare Kupplungsanschlusspunkte
- Gittertür für alle Gerüstbreiten dank flexibler Kupplungsanschlüsse

Höhe (m)	Breite (m)	Gewicht (kg)	Art.-Nr.	Preis (€)
1,70	0,85	13,00	014603	179,00

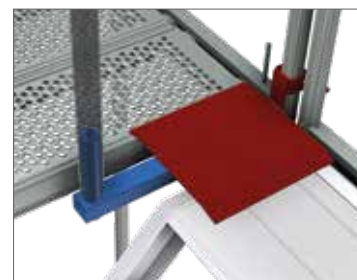


GELÄNDERHALTER FÜR PODESTTREPPE



- Stahl, feuerverzinkt
- Mit Rohrverbinder
- Mit angeschweißter Halbkupplung
- Reduziert die Geländerweite um 0,50 m, z. B. von 2,57 auf 2,07 m zur Herstellung des Durchgangs zur Treppe

Länge (m)	Gewicht (kg)	SW	Art.-Nr.	Preis (€)
0,50	3,20	19	008227	49,20



TREPPENÜBERGANGSKONSOLE



- Stahl, feuerverzinkt
- Rutschhemmender Belag
- Mit zwei Rohrverbindern, Achsmaß 175mm
- Mit zwei angeschweißten Kupplungen
- Zur Errichtung eines Treppenaufgangs mit einem Gerüstfeld
- Reduziert die Geländerweite um 0,50 m, z. B. von 2,57 auf 2,07 m zur Herstellung des Durchgangs zur Treppe

SW	Gewicht (kg)	VPE (Stk.)	Art.-Nr.	Preis (€)
22	7,50	14	000234	91,80



ALUMINIUMANFANGSTREPPE MIT PODEST



- Anfangstreppe mit integrierten Fußspindel – und Geländeraufnahmen
- Gerüsttreppe für den vorgestellten Aufbau bei Fassadengerüsten
- Für schnelles und sicheres Besteigen der Gerüstebenen
- Rutsch- und trittsichere Stufen ermöglichen einen bequemen Außenaufstieg bei starker Gerüstbegehung und beim Transport von Materialien, ohne die Arbeitsfläche im Hauptgang zu verringern

Höhe (m)	Länge (m)	Breite (m)	Gewicht (kg)	VPE (Stk.)	Art.-Nr.	Preis (€)
0,50	0,91	0,64	9,94	10	012040	326,10
1,00	1,49	0,64	11,60	10	006521	340,70
1,50	1,75	0,64	18,56	15	009945	487,40



PODESTTREPPENGELÄNDER



- Stahl, feuerverzinkt
- Für Aluminiumanfangstreppe mit Podest 1,00 m
- Zur einfachen Montage auf überstehende Gewindestange inkl. Anschluss mit einer Halbkupplung

Gewicht (kg)	Art.-Nr.	Preis (€)
11,50	014964	135,70



AUFSTIEGSLEITER 1,00 M



- Stahl, feuerverzinkt
- Systembezogene Einhängung
- Ermöglicht den problemlosen Einstieg in das Gerüst bei einer Feldhöhe von 1,00 m

Länge (m)	Breite (m)	Gewicht (kg)	Art.-Nr.	Preis (€)	
1,00	0,62/0,47	7,90	010407	93,80	



QUERRIEGEL



- Stahl, feuerverzinkt
- U-Profil mit angeschweißten Halbkupplungen
- Für die Belagaufnahme in beliebigen Zwischenstandhöhen

Breite (m)	Gewicht (kg)	Art.-Nr.	Preis (€)
0,73	3,60	000594	55,20
1,09	6,50	000593	61,50

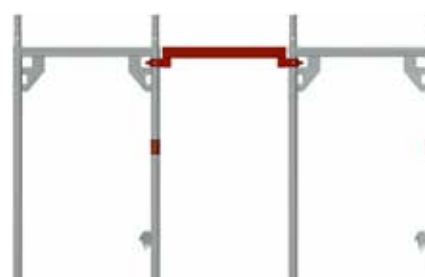


PODEST-QUERRIEGEL



- Stahl, feuerverzinkt
- Für den Einbau zwischen zwei Stellrahmen zur Errichtung einer durchgehenden Belagfläche

Breite (m)	Gewicht (kg)	Art.-Nr.	Preis (€)	
0,73	4,70	004072	67,30	
1,09	6,40	002556	74,30	



BELAGSICHERUNG



- Stahl, feuerverzinkt
- Für Konsolen

Breite (m)	Gewicht (kg)	Art.-Nr.	Preis (€)	
0,32	1,00	000580	14,80	🕒
0,50	1,20	007745	16,20	🕒
0,73	1,50	000581	18,30	
1,09	2,00	000579	23,20	🕒

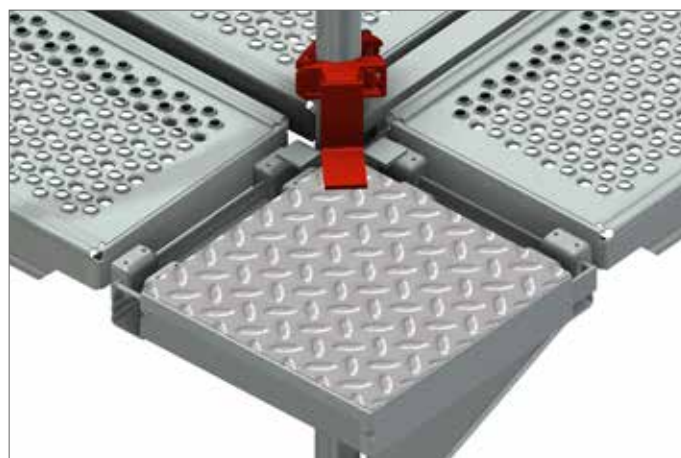
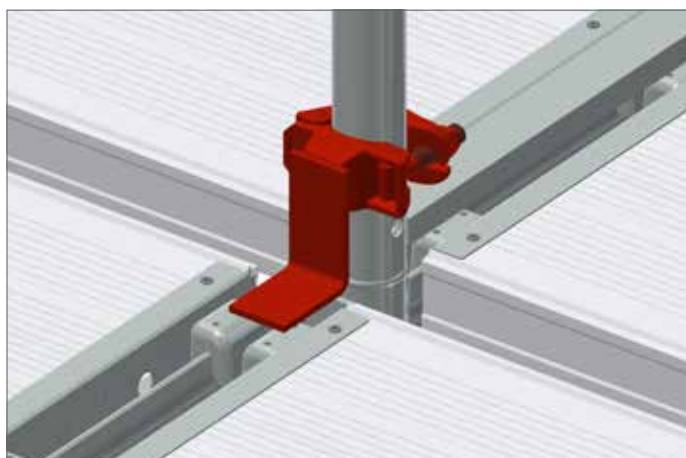


BELAGSICHERUNG MIT HALBKUPPLUNG



- Stahl, feuerverzinkt
- Mit angeschweißter Halbkupplung
- Zum Sichern von Belägen gegen Abheben

Gewicht (kg)	SW	Art.-Nr.	Preis (€)
1,10	19	008156	15,80
1,15	22	008157	15,80



BELAGSICHERUNG MIT KEIL



- Stahl, feuerverzinkt
- Zum Sichern von Belägen gegen Abheben
- Mit Keilkopfanschluss



Gewicht (kg)	Art.-Nr.	Preis (€)
0,70	006850	14,60

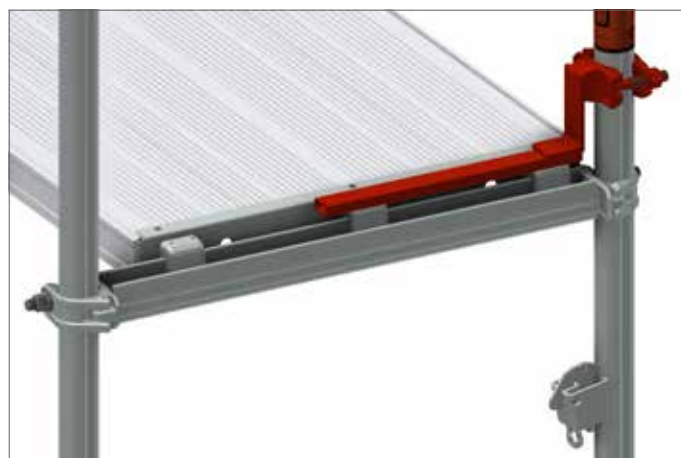
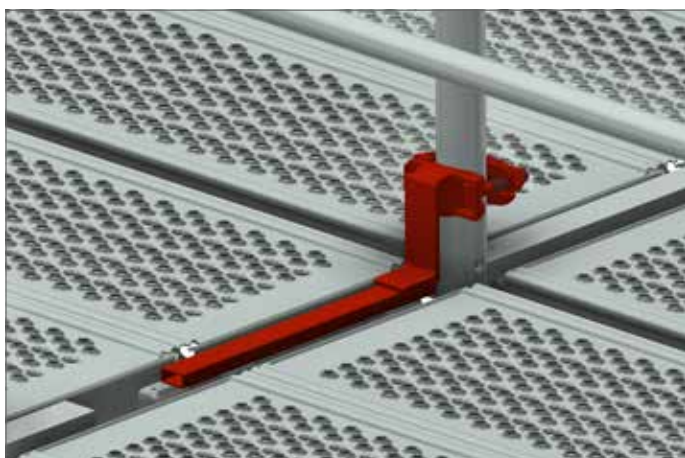
KONSOLBELAGSICHERUNG



- Stahl, feuerverzinkt
- Zum Sichern von Belägen gegen Abheben



Breite (m)	Gewicht (kg)	SW	Art.-Nr.	Preis (€)
0,40	1,50	22	007302	26,60

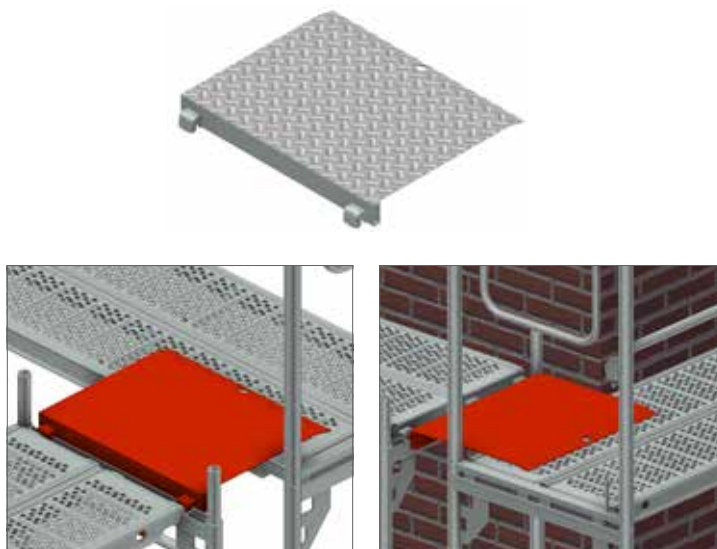


SPALTABDECKUNG



- Stahl, feuerverzinkt
- Rutschhemmender Belag
- Dient zur Abdeckung von Spalten bei ECKEINRÜSTUNGEN
- Systembezogene Einhängung

Ausführung	Breite (m)	Gewicht (kg)	VPE (Stk.)	Art.-Nr.	Preis (€)
1-bohlig	0,32	5,00	50	009503	58,60
2-bohlig	0,63	9,20	50	008374	83,20



POLYGONABDECKUNG



- Stahl, feuerverzinkt
- Rutschhemmender Belag mit Belagsicherung für spaltfreien Aufbau bei Rundgerüsten 0 bis 45°
- Systembezogene Einhängung

Ausführung	Breite (m)	Gewicht (kg)	VPE (Stk.)	Art.-Nr.	Preis (€)
2-bohlig	0,61	8,50	50	007731	70,30
3-bohlig	0,94	20,50	50	014230	226,40



**WEITERE SPALTABDECKUNGEN FINDEN
SIE IN UNSERER PREISLISTE „ZUBEHÖR“**

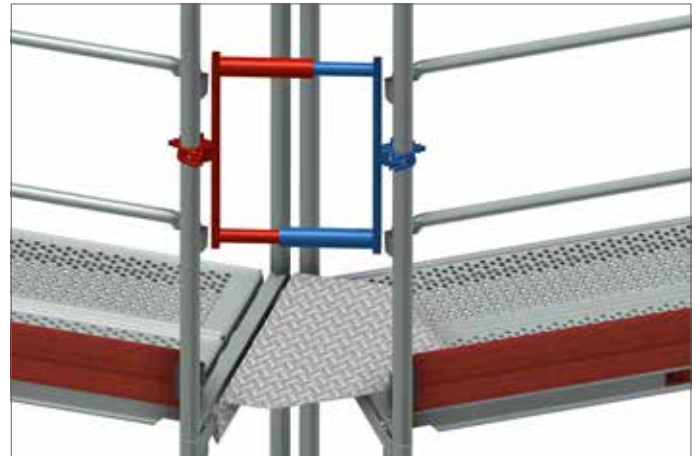
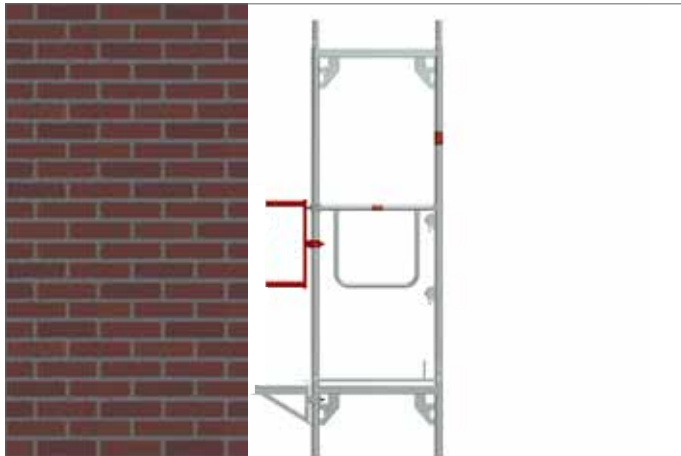
STIRNGELÄNDER 1-BOHLIG



- Stahlrohr, feuerverzinkt
- Als doppelter Seitenschutz an Stirnseiten
- Ineinandersteckbar
- Einsetzbar als Seitenschutz bei Rundrüstungen



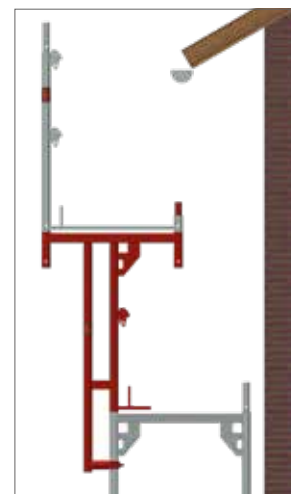
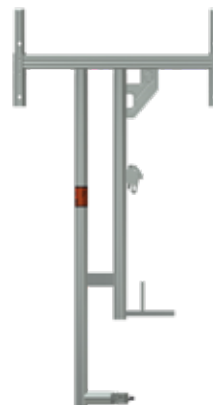
Gewicht (kg)	SW	VPE (Stk.)	Art.-Nr.	Preis (€)
2,60	19	50	009366	29,20



DACHDECKER-KONSOLE



- Stahl, feuerverzinkt
- Mit zwei Rohrverbindern
- Erfüllt unterschiedliche Anforderungen an ergonomische Arbeitsplätze für Maler und Spengler
- Einsatz bis Lastklasse 3



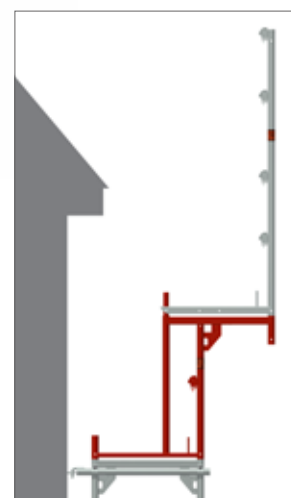
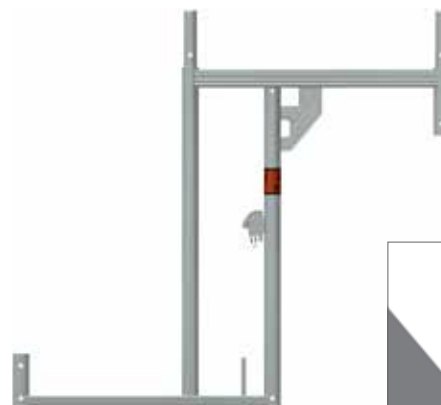
Breite (m)	Gewicht (kg)	SW	VPE	Art.-Nr.	Preis (€)
0,73	15,60	19	12	000275	150,30



KONSOLRAHMEN



- Stahl, feuerverzinkt
- Mit zwei Rohrverbindern
- Zum Einsatz an der Traufe



Höhe (m)	Breite (m)	Gewicht (kg)	VPE (Stk.)	Art.-Nr.	Preis (€)
1,00	0,73	14,60	20	010918	133,40

REGENDACHBÜGEL 2-TEILIG



- Stahl, feuerverzinkt
- Für den Einsatz in der obersten Gerüstlage für Rahmenbreite 0,73 m
- In Verbindung mit Geländern und Planen dient dieses Bauteil dem Wetterschutz



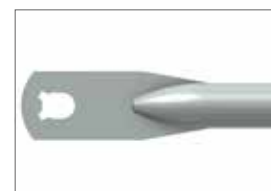
Breite (m)	Gewicht (kg)	Art.-Nr.	Preis (€)
0,73	13,50	008130	184,50



RÜCKENGELÄNDER



- Stahlrohr Ø 38 mm, feuerverzinkt
- An den Enden gestaucht und gelocht
- Zeitsparende Einhängung über die selbstsichernden Kippstifte
- Kein Werkzeug zur Montage erforderlich

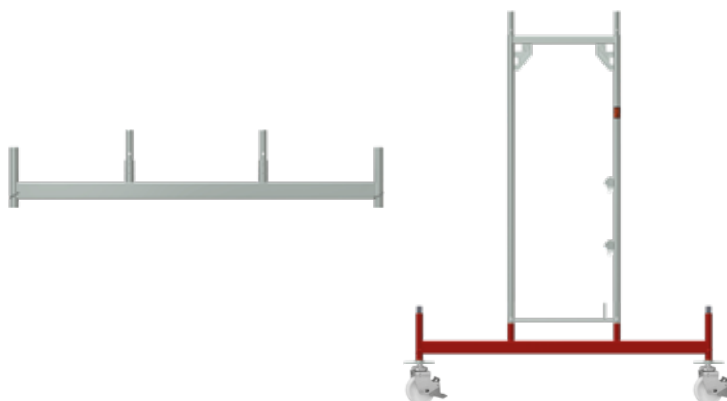


Länge (m)	Gewicht (kg)	VPE (Stk.)	Art.-Nr.	Preis (€)
0,73	1,40	100	011958	18,20
1,09	2,00	100	011959	18,80
1,57	2,90	100	011963	20,00
2,07	3,80	100	011964	20,50
2,57	4,70	100	011965	21,90
3,07	5,50	100	011966	23,30

FAHRBALKEN 2,00 M



- Stahl, Rechteckrohr, feuerverzinkt
- Mit zwei Rohrverbindern
- Für fahrbare Arbeitsgerüste mit Fahrbalken sind alle Vorschriften der DIN 4420-3 zu erfüllen. Dies gilt insbesondere für die ausreichende Ballastierung, sicheren Innenaufstiege über Durchstiegsböden mit Leitern und dem notwendigen Seitenschutz in jeder Bodenebene.



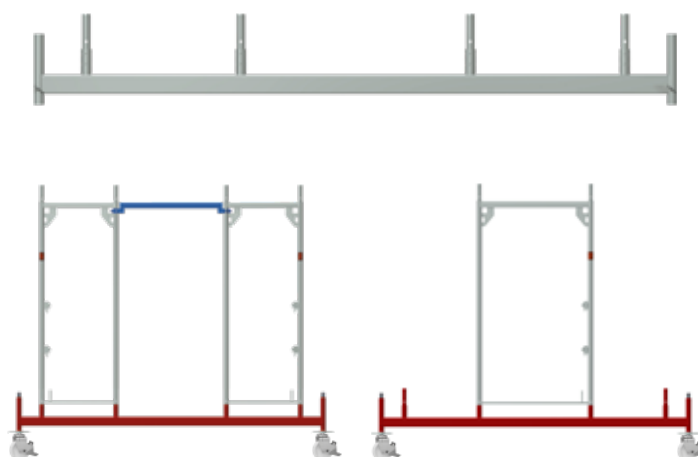
Breite (m)	Gewicht (kg)	Art.-Nr.	Preis (€)
2,00	21,00	000599	134,50



FAHRBALKEN 3,00 M



- Stahl, Rechteckrohr, feuerverzinkt
- Mit vier Rohrverbindern
- Zur Erstellung fahrbarer Gerüste
- Podest-Querriegel (siehe Seite 37)



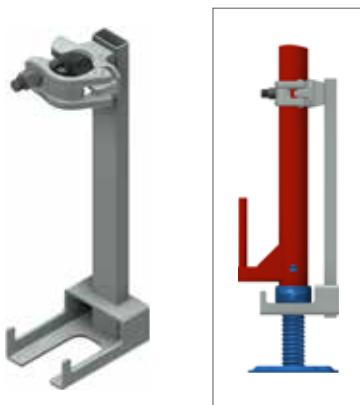
Breite (m)	Gewicht (kg)	Art.-Nr.	Preis (€)
3,00	32,00	000598	235,70



SPINDELSICHERUNG



- Stahl, feuerverzinkt
- Mit Halbkupplung
- Sichert Fußspindeln und Lenkrollen mit Spindel beim Versetzen von Gerüsteinheiten mit einem Kran



Höhe (m)	Gewicht (kg)	SW	VPE (Stk.)	Art.-Nr.	Preis (€)
0,40	2,00	19	200	010294	30,20

LENKROLLE MIT SPINDEL



- Tragkraft 10 kN bei zentrischer Lastenteilung
- Rolle Ø 200 mm aus Polyamid mit Laufstopp
- Niveaueingleich durch verstellbarer Stahlspindel
- Werden Gerüste fahrbar gemacht, gilt die DIN 4420-3
- Für diese fahrbaren Gerüste ist ein Standsicherheitsnachweis erforderlich



Gewicht (kg)	VPE (Stk.)	Art.-Nr.	Preis (€)
7,00	80	000332	102,50

KOPFSPINDEL

- Stahl, feuerverzinkt
- Tragendes Element für Stütz- und Plattformgerüste sowie bei Schalungsgerüsten
- Dient zur Aufnahme von Kanthölzern, Leimbändern und Schalungsträgern



Öffnungsmaß (mm)	Gewicht (kg)	VPE (Stk.)	Art.-Nr.	Preis (€)
148	5,60	200	000693	40,60
180	8,30	-	011537	49,90

FALLSTECKER



- Stahl, feuerverzinkt
- Ø 9 mm
- Zur Sicherung der Gerüststöße gegen Ausheben

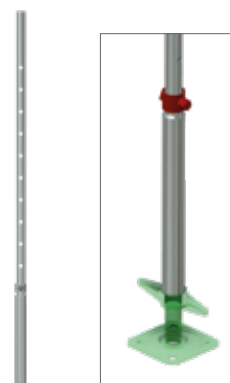


Gewicht (kg)	VPE (Stk.)	Art.-Nr.	Preis (€)
0,15	100	000508	1,40

UNTERSETZROHR



- Stahl, feuerverzinkt
- Verstellbereich 10 x 0,10 m = 1,00 m
- Zum Ausgleichen großer Bodenunebenheiten
- In Verbindung mit Belagtraverse und Fußspindel einzusetzen



Höhe (m)	Gewicht (kg)	Art.-Nr.	Preis (€)
1,70	5,80	000402	56,70

NORMALKUPPLUNG

EN

- Stahl, feuerverzinkt, gesenkgeschmiedet
- Robuste Ausführung
- Zur rechtwinkligen Verbindung von Rohren mit Ø 48,3 mm
- Klasse BB, EN 74-1
- Zur Verwendung in den Klassen B und BB am Stahl- und Aluminiumrohr

Gewinde	SW	Gewicht (kg)	VPE (Stk.)	Art.-Nr.	Preis (€)
Normal	22	1,15	25	000325	8,60
Normal	19	1,15	25	000326	8,60
Schnell	22	1,15	25	007521	9,30
Schnell	19	1,15	25	007523	9,30



DREHKUPPLUNG

EN

- Stahl, feuerverzinkt, gesenkgeschmiedet
- Robuste Ausführung
- Zur beliebig winkligen Verbindung von Rohren mit Ø 48,3 mm
- Klasse B, EN 74-1
- Zur Verwendung in der Klasse B am Stahl- und Aluminiumrohr

Gewinde	SW	Gewicht (kg)	VPE (Stk.)	Art.-Nr.	Preis (€)
Normal	22	1,35	25	000328	9,30
Normal	19	1,35	25	000329	9,30
Schnell	22	1,35	25	007522	9,90
Schnell	19	1,35	25	007524	9,90



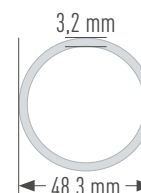
ERSATZTEILE FINDEN SIE IN UNSERER PREISLISTE „ZUBEHÖR“

GERÜSTROHR STAHL

EN

- S235 Stahl, feuerverzinkt
- Abmessungen gemäß EN 39
- Herstellungslänge 6,00 m
- Mindeststreckgrenze 235 N/mm²
- Anschluss von Normkupplungen zugelassen
- Sonderlängen auf Anfrage

Ausführung (mm)	Länge (m)	Gewicht (kg)	VPE (Stk.)	Art.-Nr.	Preis (€)
48,3 x 3,2	1,00	3,77	61	004548	17,20
48,3 x 3,2	2,00	7,54	61	004550	31,40
48,3 x 3,2	3,00	11,31	61	004552	45,60
48,3 x 3,2	4,00	15,08	61	004554	61,80
48,3 x 3,2	5,00	18,85	61	005619	76,00
48,3 x 3,2	6,00	22,60	61	004087	85,00



GELÄNDERKUPPLUNG

EN

- Stahl, feuerverzinkt
- Mit Halbkupplung
- Zur Befestigung zusätzlicher Rückengeländer, z. B. auf der Innenseite



Gewinde	Gewicht (kg)	SW	VPE (Stk.)	Art.-Nr.	Preis (€)
Normal	1,20	22	25	002464	20,60
Normal	1,20	19	25	000591	20,60

GELÄNDERKUPPLUNG MIT KEIL

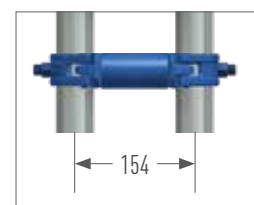
- Stahl, feuerverzinkt
- Mit Halbkupplung
- Schnelle Montage durch Keilverschluss



Gewicht (kg)	Art.-Nr.	Preis (€)
1,30	003550	21,30

DISTANZKUPPLUNG

- Stahlrohr Ø 48,3 mm
- Mit zwei verschweißten Kupplungen, verzinkt
- Dient z. B. der Verbindung zwischen Fassadengerüst und einem vorgesetzten Treppenaufstieg



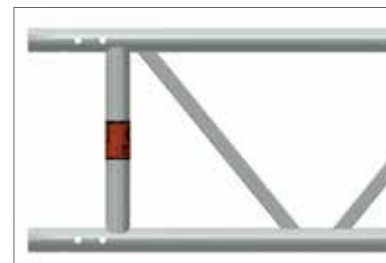
Achsmaß (m)	SW	Gewicht (kg)	Art.-Nr.	Preis (€)
0,110	22	1,60	008225	26,00
0,154	19	1,80	008297	26,30
0,180	22	2,00	000233	27,10

GITTERTRÄGER STAHL



- Stahlrohr Ø 48,3 mm, feuerverzinkt
- Lastaufnahme in Abhängigkeit von der Spannweite gemäß gesonderter Belastungstabelle

Länge (m)	Höhe (m)	Gewicht (kg)	VPE (Stk.)	Art.-Nr.	Preis (€)
3,20	0,40	30,00	25	000108	198,50
4,20	0,40	39,00	25	000109	245,80
5,20	0,40	50,00	25	000110	297,80
6,20	0,40	58,00	25	000111	335,40
7,60	0,40	72,00	25	000112	496,30



GITTERTRÄGER ALUMINIUM



- Aluminiumrohr Ø 48,3 mm
- Lastaufnahme in Abhängigkeit von der Spannweite gemäß gesonderter Belastungstabelle

Länge (m)	Höhe (m)	Gewicht (kg)	VPE (Stk.)	Art.-Nr.	Preis (€)
3,20	0,40	12,00	25	000255	234,00
4,20	0,40	15,00	25	000257	291,00
5,20	0,40	20,00	25	000258	348,00
6,20	0,40	23,00	25	000259	390,10
8,10	0,40	31,00	25	000261	550,00



ROHRVERBINDER FÜR GITTERTRÄGER



- Stahl, feuerverzinkt
- Zur fortlaufenden Verlängerung von Gitterträgern

Ausführung	Gewicht (kg)	Art.-Nr.	Preis (€)
Gerade	1,30	003588	30,50



BOLZEN MIT FEDERSTECKER



- Schraubfreie Verbindung von Gitterträgern
- Ersetzt die üblichen Schrauben M 12 x 60 mm und verringert somit die Montagezeit
- Bestehend aus Federstecker (Art.-Nr. 002232), Bolzen (Art.-Nr. 002235) und U-Scheibe (Art.-Nr. 002964)
- Alle Artikel sind auch einzeln erhältlich

Gewicht (kg)	Art.-Nr.	Preis (€)
0,09	002237	3,70



BELAGRIEGEL FÜR GITTERTRÄGER



- Stahl, feuerverzinkt
- Mit zwei Rohrverbindern
- Für den Einsatz bei Überbrückungen mit Gitterträgern

Breite (m)	Gewicht (kg)	Art.-Nr.	Preis (€)
0,73	5,50	008161	80,60
1,09	9,10	010158	96,10

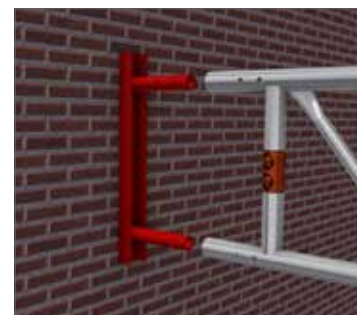


WANDANSCHLUSS FÜR GITTERTRÄGER



- Stahl, feuerverzinkt
- Zur Befestigung an der Wand, z. B. bei Überbrückungskonstruktionen
- Für Gitterträger mit 400 mm Bauhöhe

Gewicht (kg)	Art.-Nr.	Preis (€)
3,50	000170	78,00



STAPELPALETTE



- Stahlrohr, feuerverzinkt
- Besonders geeignete Palette für Modulgerüste z. B. Rohre und Bordbretter
- Allseitig offen
- Für Stapler- und Krantransport geeignet
- Die Aufsteckrohre sind zu entnehmen und im Grundrahmen gesichert zu verstauen, sodass die Leerpalette sehr platzsparend transportiert und gestapelt werden kann
- Sonderanfertigungen auf Anfrage
- Aufsteckrohr mit einseitiger Fase, auch einzeln erhältlich (Art. Nr. 005791)

Länge (m)	Breite (m)	Gewicht (kg)	VPE (Stk.)	Art.-Nr.	Preis (€)
0,85	0,85	30,50	5	006962	232,20
1,25	0,55	31,80	5	010334	231,90
1,25	0,85	35,00	5	005614	240,20

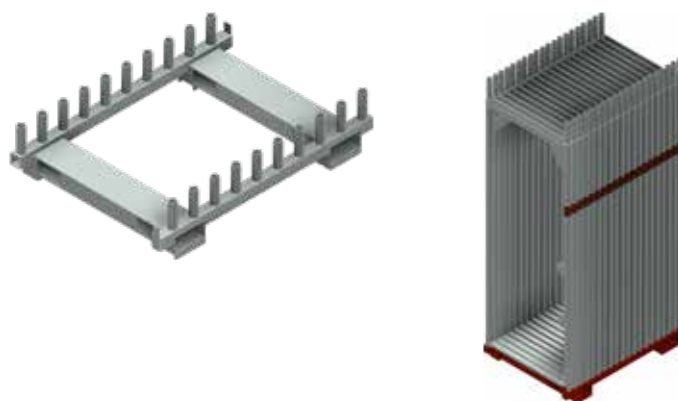


GERÜSTPALETTE FÜR STELLRAHMEN



- Stahlrohr, feuerverzinkt
- Durchgehende Gabelaufnahme für sicheren Staplertransport
- Zusätzliche Ausbrüche ermöglichen seitliches Einfahren
- Fassungsvermögen: 20 Stellrahmen

System	Länge (m)	Breite (m)	Gewicht (kg)	VPE (Stk.)	Art.-Nr.	Preis (€)
UC 70	1,11	0,79	31,10	5	008317	301,90
UC 100	1,11	1,16	38,70	5	008367	328,10



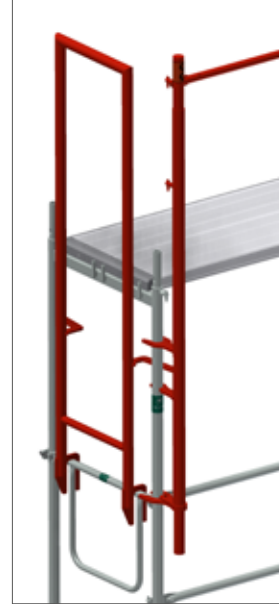
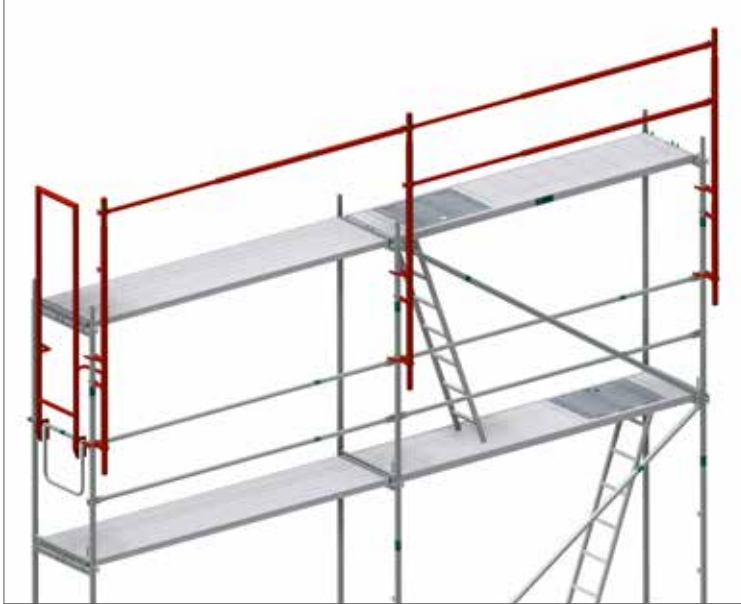
**WEITERE PRODUKTE FÜR
LAGERUNG UND TRANSPORT
FINDEN SIE IN UNSERER
PREISLISTE „ZUBEHÖR“**



MONTAGESICHERUNGSGELÄNDER

Das Montagesicherungsgeländer (MSG) dient als Maßnahme zur Gefahrenabwehr auf der obersten Gerüstlage sowie im Aufstiegsfeld. Das System, bestehend aus Geländerpfosten und teleskopierbarem Geländerholm, wird beim Aufbau des Gerüsts vor dem Betreten der obersten Gerüstlage von der darunterliegenden Lage aus montiert.

- Bauaufsichtlich zugelassen durch das Deutsche Institut für Bauaufsicht DIBt unter der Nummer: Z-8.22-1002.



PFOSTEN FÜR MONTAGESICHERUNGSGELÄNDER



- Koaxial angeordnete Aluminiumrohre mit zwei Kippstiftanschlüssen
- Passt an jedes Gerüstrohr mit Ø 48,3 mm
- Maximale Flexibilität in der Anwendung
- Werkzeuglose Fixierung durch Drehsicherung
- Bedienung (Ver- und Entriegeln) von oben und unten
- Gleichzeitig Montage und Demontage von Geländer- und Zwischenholm

Gewicht (kg)	VPE (Stk.)	Art.-Nr.	Preis (€)
5,80	45	011088	251,50



GELÄNDERHOLM FÜR MONTAGESICHERUNGSGELÄNDER



- Aluminiumrohr
- Beidseitige Ösen zur Befestigung am Geländerpfosten
- Arretierbolzen verhindert das unbeabsichtigte Auseinandergleiten der Rohre beim Transport
- Optimierte Führungen zum leichtgängigen Gleiten der Aluminiumrohre



Für Feldlängen	Gewicht (kg)	VPE (Stk.)	Art.-Nr.	Preis (€)
1,50 - 1,57 m	3,40	10	011437	133,40
2,00 - 3,07 m	4,60	10	011156	143,90



STIRN-MONTAGESICHERUNGSGELÄNDER



- Ergonomisch, einfach zu handhaben und wirtschaftlich in der Montage
- Einteiliges Bauteil als systemfreie Ausführung, keine beweglichen Teile
- Werkzeuglose Montage
- Integrierte Verklemmung
- Zur einfachen Montage stehen die Anwender auf der gesicherten Lage
- Bequeme Umsetzung von unten und oben

Gewicht (kg)	VPE (Stk.)	Art.-Nr.	Preis (€)
7,10	10	011131	282,80



SET - PERSÖNLICHE SCHUTZAUSRÜSTUNG MILLER 1

EN

N



- Revolution R2 Komfort-Auffanggurt - mit 80 cm Rückenösenverlängerung (EN 361), aus dehnbarem DuraFlex-Gurtband, scharfkantengetestet, vordere und hintere Auffangöse, Komfortpolster am Rücken, Automatikverschlüsse zum schnellen An- und Ausziehen, Gurtendclips, Drehgelenkverbindung auf Taillenhöhe für optimale Ergonomie beim Bücken oder Strecken, Befestigungspunkt für Werkzeug und Zubehör, integriertes Etikettenfach
- Lebensdauer des Materials beträgt 10 Jahre
- Verbindungsmittel mit Bandfalldämpfer - Länge 2,00 m, scharfkantengetestet, horizontal zugelassen (Anschlagpunkt auf Fußhöhe), 63 mm Gerüsthaken, dehnbare Design für mehr Bewegungsfreiheit, Sicherheitsclip zum Befestigen am Auffanggurt, teflonbeschichtet für längere Lebensdauer, EN 354 und EN 355
- Gerätebeutel - 0,27 m x 0,80 m (D x H), aus PVC, rot



Größe	Art.-Nr.	Preis (€)
S - M	006273	280,00
L - XL	005610	280,00

SET - PERSÖNLICHE SCHUTZAUSRÜSTUNG MILLER 2

EN

N



- Revolution R2 Komfort-Auffanggurt - mit 80 cm Rückenösenverlängerung (EN 361), aus dehnbarem DuraFlex-Gurtband, scharfkantengetestet, vordere und hintere Auffangöse, Komfortpolster am Rücken, Automatikverschlüsse zum schnellen An- und Ausziehen, Gurtendclips, Drehgelenkverbindung auf Taillenhöhe für optimale Ergonomie beim Bücken oder Strecken, Befestigungspunkt für Werkzeug und Zubehör, integriertes Etikettenfach
- Verbindungsmittel Twin Manyard EDGE 2,00 m - mit 2 x 63 mm Alu-Haken (EN 354 + 355), scharfkantengetestet, integrierter Bandfalldämpfer mit Fallindikator
- Lebensdauer des Materials beträgt 10 Jahre
- Gerätebeutel - 0,27 m x 0,80 m (D x H), aus PVC, rot



Größe	Art.-Nr.	Preis (€)
L - XL	011284	410,00

ALLE SET-BESTANDTEILE KÖNNEN EBENFALLS EINZELN ERWORBEN WERDEN

KASK INDUSTRIEKLETTERHELM SUPERPLASMA AQ

EN ID N

- Geprüft und zugelassen gem. EN 397
- Mit Kinnriemen
- Einstellrädchen erlauben ein schnelles und einfaches Anpassen auf die richtige Größe
- Mit Ring zur Befestigung des Helms an einem Gürtel

Farbe	Art.-Nr.	Preis (€)
hellblau	010496	74,60
weiß	010497	74,60
gelb	010498	74,60
orange	010499	74,60
rot	010500	74,60
grün	010501	74,60
dunkelgrün	010502	74,60
dunkelblau	010503	74,60
schwarz	010453	74,60



KASK INDUSTRIEKLETTERHELM ZENITH

EN ID N

- Geprüft und zugelassen gem. EN 397 und EN 50365
- Diverse Einstellmöglichkeiten erlauben ein schnelles und einfaches Anpassen
- Mit Ring zur Befestigung des Helms an einem Gürtel

Farbe	Art.-Nr.	Preis (€)
blau	010504	84,70
weiß	010505	84,70
gelb	010506	84,70
orange	010507	84,70
rot	010508	84,70
grün	010509	84,70
schwarz	010510	84,70



WEITERE SCHUTZAUSRÜSTUNG FINDEN SIE IN UNSERER PREISLISTE „ZUBEHÖR“

GERÜSTFELDLÄNGE 3,07 X 0,73 M				Gerüstellänge x Arbeitshöhe (m)		
				100,00 x 10,20	50,00 x 10,20	10,00 x 10,20
				1.002 m² - 32 Felder	501 m² - 16 Felder	94 m² - 3 Felder
Artikelbezeichnung	Abmessung (m)	Art.-Nr.	Preis (€)	Anzahl (Stk.)	Anzahl (Stk.)	Anzahl (Stk.)

GRUNDAUSSTATTUNG						
Stellrahmen Stahl 70	2,00 x 0,73	000853	88,80	132	68	16
Stahlboden OPTI-LINE 0,32 m	3,07 x 0,32	008775	102,60	250	122	18
Durchstiegsrahmentafel mit Sperrholzbelag	3,07 x 0,61	000494	409,50	4	4	4
Diagonale	3,07	000553	45,60	28	16	4
Anfangs-Querriegel	0,73	000595	40,00	2	2	2
Rückengeländer	3,07	000504	24,60	256	128	24
Bordbrett	3,07	000542	25,10	128	64	12
Stirnbordbrett	0,73	000544	15,00	8	8	8
Doppel-Stirngeländer	0,73	000530	40,00	6	6	6
Geländerstütze	1,00 x 0,73	000867	51,10	31	15	2
Stirngeländerstütze	1,00 x 0,73	000865	91,60	2	2	2
Fußspindel	0,60	000320	22,00	66	34	8
Horizontalstrebe	3,07	000551	90,70	6	3	0
Gerüsthalter	0,60	000241	16,40	35	19	6
Normalkupplung	SW 19	000326	8,60	35	19	6
Spreizdübel	0,07	000357	0,40	35	19	6
Ringschraube	0,12	000359	1,70	35	19	6
Gesamtpreis (€)				54.948,80	28.603,10	7.043,60

AUFPREIS BEI TAUSCH				1.002 m² - 32 Felder		501 m² - 16 Felder		94 m² - 3 Felder	
VON	GEGEN	Art.-Nr.	Preis (€)	Anzahl (Stk.)	Aufpreis (€)	Anzahl (Stk.)	Aufpreis (€)	Anzahl (Stk.)	Aufpreis (€)
Durchstiegsrahmentafel mit Sperrholzbelag	Durchstiegsrahmentafel mit Aluminiumbelag	000488	411,50	4	254,00	4	254,00	4	254,00
Stahlboden OPTI-LINE 0,32 m	Rahmentafel mit Sperrholzbelag	000484	226,00	125	2.600,00	61	1.268,80	9	187,20
Stahlboden OPTI-LINE 0,32 m	Aluminiumboden mit Stahlkappen	006634	284,50	125	9.912,50	61	4.837,30	9	713,70
Stellrahmen Stahl 70	Stellrahmen Aluminium 70	000863	136,30	132	6.270,00	68	3.230,00	16	760,00
Durchstiege	Podesttreppenturm*	-	-	1	2.783,80	1	2.783,80	1	2.783,80

*Die für den Podesttreppenturm benötigten Gerüstbauteile sind in einem Preis zusammengefasst und gegen die Durchstiege verrechnet.

GERÜSTFELDLÄNGE 2,57 X 0,73 M				Gerüsthöhe x Arbeitshöhe (m)		
				100,00 x 10,20	50,00 x 10,20	10,00 x 10,20
				1.049 m² - 40 Felder	525 m² - 20 Felder	105 m² - 4 Felder
Artikelbezeichnung	Abmessung (m)	Art.-Nr.	Preis (€)	Anzahl (Stk.)	Anzahl (Stk.)	Anzahl (Stk.)

GRUNDAUSSTATTUNG						
Stellrahmen Stahl 70	2,00 x 0,73	000853	88,80	164	84	20
Stahlboden OPTI-LINE 0,32 m	2,57 x 0,32	008774	90,30	314	154	26
Durchstiegsrahmentafel mit Sperrholzbelag	2,57 x 0,61	000492	359,10	4	4	4
Diagonale	2,57	000552	42,80	32	16	4
Anfangs-Querriegel	0,73	000595	40,00	2	2	2
Rückengeländer	2,57	000503	23,10	320	160	32
Bordbrett	2,57	000541	23,10	160	80	16
Stirnbordbrett	0,73	000544	15,00	8	8	8
Doppel-Stirngeländer	0,73	000530	40,00	6	6	6
Geländerstütze	1,00 x 0,73	000867	51,10	39	19	3
Stirngeländerstütze	1,00 x 0,73	000865	91,60	2	2	2
Fußspindel	0,60	000320	22,00	82	42	10
Horizontalstrebe	2,57	000550	77,00	7	3	0
Gerüsthalter	0,60	000241	16,40	43	23	7
Normalkupplung	SW 19	000326	8,60	43	23	7
Spreizdübel	0,07	000357	0,40	43	23	7
Ringschraube	0,12	000359	1,70	43	23	7
Gesamtpreis (€)				62.935,80	32.403,00	8.026,40

AUFPREIS BEI TAUSCH				1.049 m² - 40 Felder		525 m² - 20 Felder		105 m² - 4 Felder	
VON	GEGEN	Art.-Nr.	Preis (€)	Anzahl (Stk.)	Aufpreis (€)	Anzahl (Stk.)	Aufpreis (€)	Anzahl (Stk.)	Aufpreis (€)
Durchstiegsrahmentafel mit Sperrholzbelag	Durchstiegsrahmentafel mit Aluminiumbelag	000486	368,70	4	258,80	4	258,80	4	258,80
Stahlboden OPTI-LINE 0,32 m	Rahmentafel mit Sperrholzbelag	000483	191,10	157	1.648,50	77	808,50	13	136,50
Stahlboden OPTI-LINE 0,32 m	Aluminiumboden mit Stahlkappen	006633	250,40	157	10.958,60	77	5.374,60	13	907,40
Stellrahmen Stahl 70	Stellrahmen Aluminium 70	000863	136,30	164	7.790,00	84	3.990,00	20	950,00
Durchstiege	Podesttreppenturm*	-	-	1	2.557,90	1	2.557,90	1	2.557,90

*Die für den Podesttreppenturm benötigten Gerüstbauteile sind in einem Preis zusammengefasst und gegen die Durchstiege verrechnet.

GERÜSTFELDLÄNGE 2,57 X 1,09 M				Gerüstellänge x Arbeitshöhe (m)		
				100,00 x 10,20	50,00 x 10,20	10,00 x 10,20
				1.049 m² - 40 Felder	525 m² - 20 Felder	105 m² - 4 Felder
Artikelbezeichnung	Abmessung (m)	Art.-Nr.	Preis (€)	Anzahl (Stk.)	Anzahl (Stk.)	Anzahl (Stk.)

GRUNDAUSSTATTUNG						
Stellrahmen Stahl 100	2,00 x 1,09	000858	111,80	164	84	20
Stahlboden OPTI-LINE 0,32 m	2,57 x 0,32	008774	90,30	475	235	43
Durchstiegsrahmentafel mit Sperrholzbelag	2,57 x 0,61	000492	359,10	4	4	4
Diagonale	2,57	000552	42,80	32	16	4
Anfangs-Querriegel	1,09	009148	49,20	2	2	2
Rückengeländer	2,57	000503	23,10	320	160	32
Bordbrett	2,57	000541	23,10	160	80	16
Stirnbordbrett	1,09	000545	17,20	8	8	8
Doppel-Stirngeländer	1,09	000531	45,40	6	6	6
Geländerstütze	1,00 x 1,09	000869	53,40	39	19	3
Stirngeländerstütze	1,00 x 1,09	000556	103,00	2	2	2
Fußspindel	0,60	000320	22,00	82	42	10
Horizontalstrebe	2,57	000550	77,00	7	3	0
Gerüsthalter	0,60	000241	16,40	43	23	7
Normalkupplung	SW 19	000326	8,60	43	23	7
Spreizdübel	0,07	000357	0,40	43	23	7
Ringschraube	0,12	000359	1,70	43	23	7
Gesamtpreis (€)				81.427,00	41.784,20	10.119,60

AUFPREIS BEI TAUSCH				1.049 m² - 40 Felder		525 m² - 20 Felder		105 m² - 4 Felder	
VON	GEGEN	Art.-Nr.	Preis (€)	Anzahl (Stk.)	Aufpreis (€)	Anzahl (Stk.)	Aufpreis (€)	Anzahl (Stk.)	Aufpreis (€)
Durchstiegsrahmentafel mit Sperrholzbelag	Durchstiegsrahmentafel mit Aluminiumbelag	000486	368,70	4	258,80	4	258,80	4	220,00
Stahlboden OPTI-LINE 0,32 m	Aluminiumboden mit Stahlkappen	006633	250,40	157	10.958,60	77	5.374,60	13	813,80
Durchstiege	Podesttreppenturm*	-	-	1	2.557,90	1	2.557,90	1	2.557,90

*Die für den Podesttreppenturm benötigten Gerüstbauteile sind in einem Preis zusammengefasst und gegen die Durchstiege verrechnet.



FORMULAR EINFACH AUSFÜLLEN UND SENDEN AN
Fax: +49 2391 8105 375 oder E-Mail: info@mj-geruest.de

Firma

Kunden-Nr.

Straße

Tel.

PLZ, Ort, Land

Fax

Name Besteller

E-Mail

☐ AUFTRAG ☐ ANFRAGE

Auftragsbestätigung/Angebot bitte zusenden ☐ per Post ☐ per Fax ☐ per E-Mail

ARTIKELBEZEICHNUNG	ART.-NR.	MENGE	EINZELPREIS €	GESAMTWERT €

BESTELLWERT €

Alle Preise verstehen sich zuzüglich der zum Zeitpunkt der Lieferung geltenden Mehrwertsteuer. Alle Maß- und Gewichtsangaben sind unverbindliche Richtwerte. Technische Änderungen und Irrtümer bleiben uns vorbehalten. Zur Berechnung kommen die am Tage der Lieferung gültigen Preise. Verkauf nur zu unseren allgemeinen Verkaufs- und Lieferbedingungen. Diese sind auszüglich: Erfüllungsort und Gerichtsstand ist Plettenberg. Verlängerter Eigentumsvorbehalt bis zur Bezahlung unserer gesamten Forderungen. Sämtliche Preise verstehen sich ab Werk.

Liefertermin

Versandart

Lieferanschrift:

Frachtkosten

Lieferbedingungen

Zahlungsbedingungen

Stempel/Unterschrift

MJ-Mitarbeiter/Sachbearbeiter/-in

Datum



MJ-GERÜST
Gerüstsysteme

**GERÜSTE MADE IN
PLETTENBERG**

WWW.MJ-GERUEST.DE



OPTIMA
Stielsystem



OPTIMA METRIC
Stielsystem



OPTIMA TOP
Stielsystem



UNI-CONNECT
Rahmengerüst 73/109



UNI
Rahmengerüst 70/100



UNI TOP
Rahmengerüst 65/100



COMBI
Modulsystem



Wand und Dach
Einhausung



ZUBEHÖR
Systemfrei

MJ-Gerüst GmbH | Ziegelstraße 68 | 58840 Plettenberg | info@mj-geruest.de