



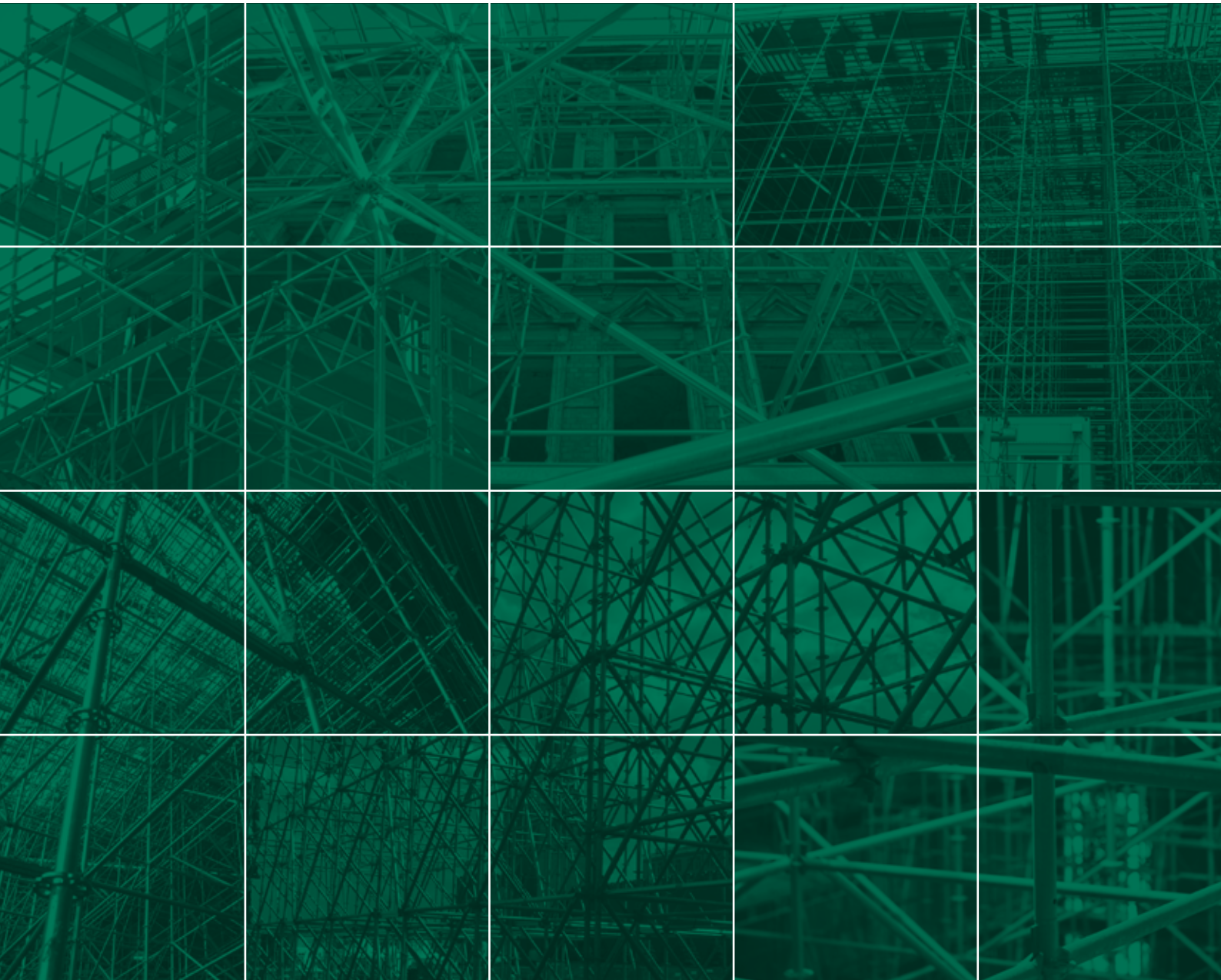
**MJ-GERÜST**  
Gerüstsysteme

**GERÜSTE MADE IN  
PLETTENBERG**

# COMBI METRIC / TOP



PREISE | STAND 10.2022



**GERÜSTE MADE IN PLETTENBERG**

Die MJ-Gerüst GmbH, mit Sitz im sauerländischen Plettenberg, ist Teil einer starken Unternehmensgruppe, die auf eine über 50-jährige Firmengeschichte zurückblickt. Die Kernkompetenz des Familienunternehmens liegt in der Produktion und dem weltweiten Vertrieb von hochwertigen Gerüstsystemen aus Stahl und Aluminium, die nahezu grenzenlose Möglichkeiten im Bereich des modernen Systemgerüstbaus bieten.

Ein einzigartiges Produktsortiment und eine breite Auswahl an systemfreiem Zubehör. Damit bieten wir unseren Kunden die Möglichkeit, bereits vorhandenes Gerüstmaterial systemkompatibel zu ergänzen. Ein von unseren Kunden hoch geschätzter Vorteil, durch den unsere Gerüste internationale Anerkennung und Bekanntheit erreicht haben.

Entwicklung, Produktion und Vertrieb. Das sind die Eckpfeiler unseres Leistungsspektrums, die durch zahlreiche Zusatzleistungen ergänzt werden. Besonders gerne wird unsere Unterstützung bei der Planung und Umsetzung schwieriger Projekte in Anspruch genommen. Ein Service, bei dem unser technisches Know-how und unsere Erfahrung oftmals zu einer erheblichen Zeit- und Kosteneinsparung beitragen können.

Nur durch qualifizierte Arbeit kann auch ein sicheres Qualitätsprodukt entstehen. Unser bewährtes Qualitätsmanagement reflektiert unser Wissen sowie unsere Erfahrung und macht die Qualität unserer Produkte messbar. Um unsere hohen Qualitätsstandards zu garantieren, werden unsere Produktionsprozesse ständig durch externe Prüfungsämter und Ingenieure begleitet.



**UNSER UNTERNEHMEN - IHRE VORTEILE**

- Produktion in Deutschland am Standort Plettenberg
- Systemkompatible, hochwertige und normgerechte Gerüstsysteme
- Zertifizierungen nach DIN EN 9001, 14001 und 50001
- Höchste Produktqualität durch dynamisches Qualitätsmanagement
- Kurzfristige Materialverfügbarkeit durch hohe Lagerkapazitäten und kurze Entscheidungswege
- Einsatz modernster Produktionstechnik und permanente Optimierung der technologischen Fertigungsabläufe
- Projektunterstützung bereits in der Planungsphase

**PARTNER UND ZERTIFIKATE**

**BUNDESINNING GERÜSTBAU** | **MPA NRW** | **SGUV SESE SISP** (Schweizerischer Gerüstbau-Unternehmer-Verband) | **Deutsches Institut für Bautechnik** | **DIBt**  
**SZI** (DIN EN ISO 9001:2008 zertifiziert) | **SZI** (DIN EN ISO 14001:2009 zertifiziert) | **SZI** (DIN EN ISO 50001:2011 zertifiziert) | **UEG** (UNION EUROPÄISCHER GERÜSTBAUEREIEN) | **VÜBP** | **מתי** (THE STANDARDS INSTITUTION OF ISRAEL) | **2023 PROUD MEMBER SAA** (SCAFFOLD & ACCESS INDUSTRY ASSOCIATION) | **NASC** | **St. Helens Plant Limited** (STHP.CO.UK - 01744 850 300) | **RI SE** (TYPKONTROLLERAD Arbetsmiljöverkets krav AFS 2013:4) | **INDAN** (INSTITUTO DEL ARDAMIO) | **DEKRA** (geprüft)



Das System	04
Überlegene Belastungswerte	06
Fußspindeln	08
Vertikale Tragelemente	10
Sicherung / Schutzelemente	13
Horizontale Tragelemente	14
Diagonalaussteifung	18
Horizontale Diagonalaussteifung	19
Beläge	20
Aufstiege	24
Treppenturm	29
Belagsicherungen	30
Bordbretter	31
Konsolen	33
Kupplungen / Gerüstrohre	35
Verankerungen	38
Sicherheitseinhausung OPTI-BOARD	39
Lagerung und Transport	41
Sicherung bei der Gerüstmontage	42
Bestellformular	45
Notizen	46

Made in Plettenberg

Nettopreis, nicht rabattfähig

Europäische Norm

Förderung BG BAU

Individuelle Kennzeichnung

Lieferzeit auf Anfrage

Alle Preise verstehen sich zuzüglich der zum Zeitpunkt der Lieferung geltenden Mehrwertsteuer. Alle Maß- und Gewichtsangaben sind unverbindliche Richtwerte. Technische Änderungen und Irrtümer bleiben uns vorbehalten. Zur Berechnung kommen die am Tage der Lieferung gültigen Preise. Verkauf nur zu unseren allgemeinen Verkaufs- und Lieferbedingungen. Diese sind auszüglich: Erfüllungsort und Gerichtsstand ist Plettenberg. Verlängerter Eigentumsvorbehalt bis zur Bezahlung unserer sämtlichen Forderungen. Sämtliche Preise verstehen sich ab Werk.

## COMBI: SCHNELL - STARK - FLEXIBEL

Mit dem Modulgerüst COMBI haben wir ein System entwickelt, das alle Anforderungen des konstruktiven Gerüstbaus abdeckt. Das Gerüstsystem COMBI basiert auf der bewährten und flexiblen Funktionalität der Modul-Lochscheibe. Bei der Konstruktion des Knotendesigns bedienen wir uns der sogenannten Finite-Elemente-Methode (FEM), um eine spannungsoptimierte Tragfähigkeit bei gleichzeitiger Gewichtsreduzierung zu erreichen. Zusätzlich entstand daraus eine optimierte Lastenleitung über die Riegel in die Ständer.

Im Resultat überzeugt das Gerüstsystem COMBI durch hervorragende statische Werte. Mit bis zu acht Anschlussmöglichkeiten pro Knotenpunkt – im Höhenraster von 0,50 m frei wählbar – bietet das System die größtmögliche Variabilität, ein Gerüst modular aufzubauen. Die kleinen Aussparungen der Lochscheibe dienen zum Anschluss der Riegel und erzwingen einen 90 Grad-Winkel, der in der Praxis für viele Einsatzzwecke vorgegeben ist.

Im Zusammenhang mit den dazwischen angeordneten, großen Aussparungen ergeben sich zudem variable Montagemöglichkeiten für beliebige Winkel außerhalb des 90 Grad-Rasters. Der entscheidende Vorteil des Modulgerüsts liegt – neben freier Winkelbildung der Knoten – in der individuellen Auswahlmöglichkeit der Feldlängen, Feldweiten und Etagenhöhen. Damit kann eine flexible Anpassung an nahezu jede Bauwerksform realisiert werden.



### EFFIZIENT

durch optimierte  
Montagefreundlichkeit



### RENTABEL

durch lange Lebensdauer und  
hervorragende Werthaltigkeit



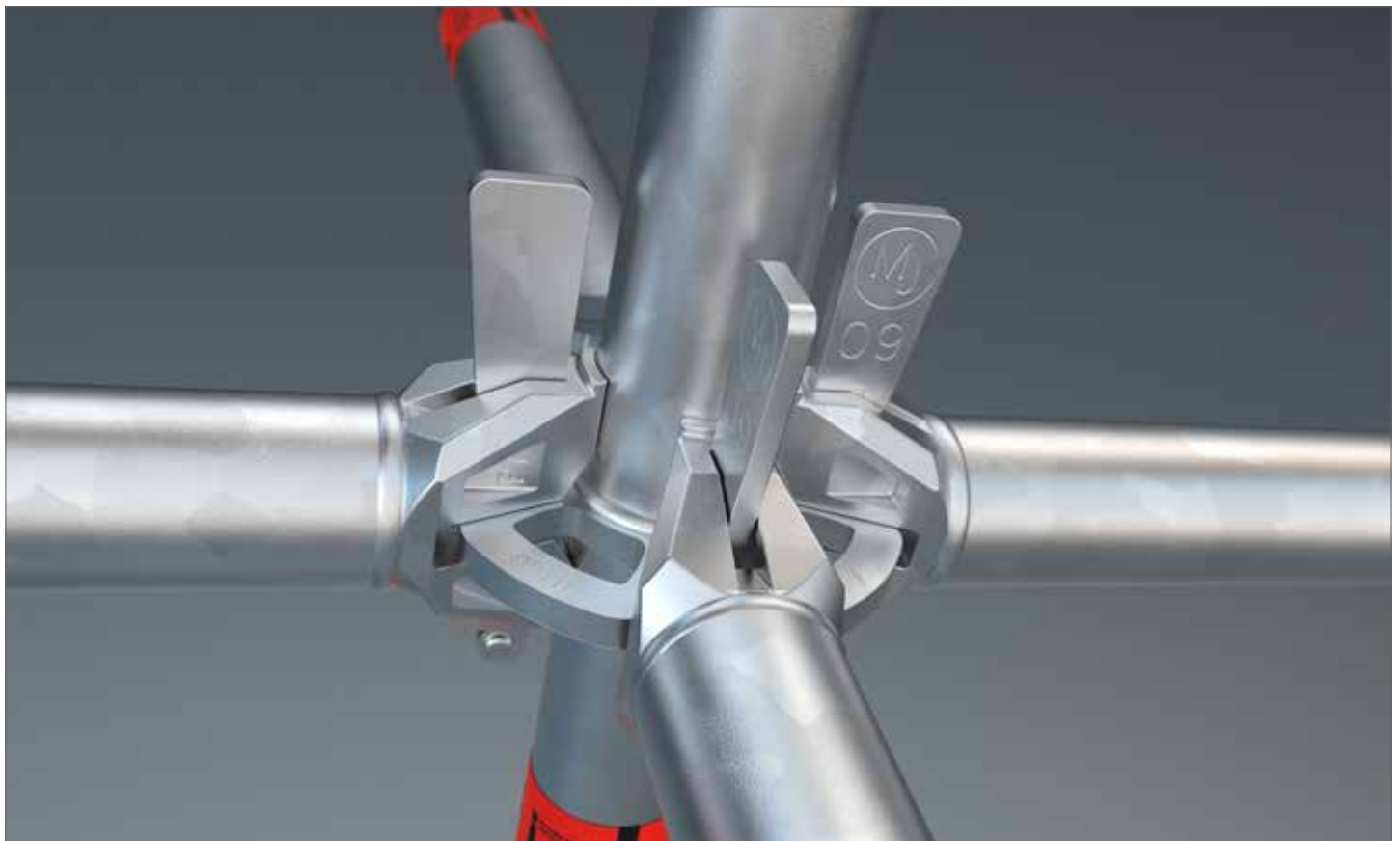
### FLEXIBEL

durch unzählige  
Feldlängen/-breiten



### VIELSEITIG

durch umfangreiches  
Zubehörprogramm



## DIE WESENTLICHEN VORTEILE DES SYSTEMS IM ÜBERBLICK

Es gibt viele Punkte, die dafür sprechen, sich für das Modulgerüstsystem COMBI zu entscheiden: Nicht zuletzt durch das umfangreiche Programm serienfertiger Bauteile, wie z. B. Riegel und Diagonalen in mehr als 100 verschiedenen Längen sowie Konsolen in verschiedenen Breiten, ist das Gerüstsystem COMBI ein „Alleskönner“ auf seinem Gebiet. Durch den Einsatz von System-Belagriegeln können übrigens problemlos Standard-Gerüstbeläge verschiedener Fassadengerüstsysteme verbaut werden. Allgemein bauaufsichtlich zugelassen, auch zur gemeinsamen, herstellerübergreifenden Verwendung. Einzelheiten, zu Art und Umfang, entnehmen Sie dem Zulassungsbescheid: Z-8.22-921, Z-8.22-923, Z-8.22-926, Z-8.22-960.



Besuchen Sie uns auf:



[WWW.GERUESTLAGER.DE](http://WWW.GERUESTLAGER.DE)

COMBI, STAHL: TRAGFÄHIGKEIT																			
Riegelart	O-Riegel													O-Riegel verstärkt	O-Doppel-Riegel				
Riege llänge (Systemmaß) [m]	0,39	0,42	0,73	1,04	1,09	1,29	1,40	1,54	1,57	2,07	2,57	3,07	4,14	1,09	1,29	1,57	2,07	2,57	3,07
Gleichmäßig verteilte Streckenlast (q) [kN/m]	80,7	70,0	24,3	12,7	11,6	8,5	7,3	6,1	5,9	3,5	2,3	1,6	0,9	18,5	16,8	14,9	9,9	7,5	5,3
Einzellast (P) in Feldmitte [kN]	17,3	15,9	9,0	6,4	6,1	5,2	4,9	4,5	4,3	3,4	2,7	2,3	1,7	12,1	9,5	14,4	9,8	7,5	5,5

Riegelart	U-Riegel*				U-Riegel verstärkt*				U-Doppel-Riegel*											
Riege llänge (Systemmaß) [m]	0,42		0,73		1,04		1,09		1,4		1,54		1,57		2,07		2,57		3,07	
Gleichmäßig verteilte Streckenlast (q) [kN/m]	61,1		23,6		13,06		16,9		12,6		11,5		14,3		9,6		7,2		5,5	
Einzellast (P) in Feldmitte [kN]	13,9		9,4		6,7		12,3		9,4		8,6		13,1		8,9		8,2		5,7	

COMBI METRIC, STAHL: TRAGFÄHIGKEIT																				
Riegelart	O-Riegel													O-Riegel verstärkt	O-Doppel-Riegel					
Riege llänge (Systemmaß) [m]	0,25	0,41	0,5	0,74	0,75	1,0	1,1	1,25	1,39	1,5	2,0	2,5	3,0	4,0	1,39	1,5	1,5	2,0	2,5	3,0
Gleichmäßig verteilte Streckenlast (q) [kN/m]	174,0	72,0	50,0	23,9	23,3	13,6	12,1	8,9	7,3	6,4	3,7	2,4	1,7	0,9	14,7	12,9	16,1	10,5	7,7	5,7
Einzellast (P) in Feldmitte [kN]	27,5	16,2	13,3	8,9	8,8	6,7	6,3	5,4	4,9	4,5	3,5	2,8	2,4	1,8	11,3	8,1	15,9	10,4	8,1	5,7

COMBI, STAHL: ZULÄSSIGE LASTKLASSEN FÜR BELAGEBENEN									
Riege llänge [m]	Feldlänge L [m] - beidseitig (b) - einseitig (e)								
	1,57		2,07		2,57		3,07		
	b	e	b	e	b	e	b	e	
O-Riegel verstärkt									
1,09	6	6	6	6	5	6	5	6	
1,29	6	6	6	6	5	6	5	6	
O-Doppel-Riegel									
1,57	6	6	5	6	5	6	4	6	
2,07	5	6	4	6	4	5	3	5	
2,57	4	6	4	5	3	5	3	4	
3,07	3	5	3	4	2	4	1	3	

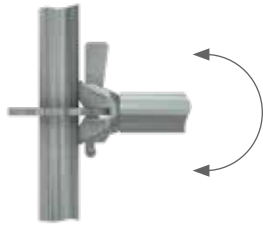
COMBI METRIC, STAHL: ZULÄSSIGE LASTKLASSEN FÜR BELAGEBENEN									
Riege llänge [m]	Feldlänge L [m] - beidseitig (b) - einseitig (e)								
	1,50		2,00		2,50		3,00		
	b	e	b	e	b	e	b	e	
O-Riegel verstärkt									
1,39	6	6	5	6	5	6	4	6	
1,50	6	6	5	6	4	6	4	6	
O-Doppel-Riegel									
1,50	6	6	5	6	5	6	4	6	
2,00	5	6	5	6	4	6	3	5	
2,50	4	6	4	5	3	5	3	5	
3,00	3	5	3	4	2	4	2	3	

COMBI, STAHL: ZULÄSSIGE LASTKLASSEN FÜR BELAGEBENEN														
U-Riegel					U-Riegel verstärkt					U-Doppel-Riegel				
Riege llänge [m]	Feldlänge L [m]				Riege llänge [m]	Feldlänge L [m]				Riege llänge [m]	Feldlänge L [m]			
	1,57	2,07	2,57	3,07		1,57	2,07	2,57	3,07		1,57	2,07	2,57	3,07
0,42	6	6	6	6	1,09	6	6	5	5	1,57	6	5	5	4
0,73	6	6	6	5	1,40	5	5	4	4	2,07	5	4	4	3
1,04	5	5	4	4	1,54	5	4	4	4	2,57	4	4	3	3
										3,07	3	3	2	1

Alle hier angegebenen Lasten sind zulässige Gebrauchslasten \*Bei gleichmäßiger, beidseitiger Belastung

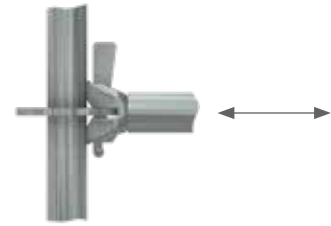
**BEANSPRUCHBARKEITEN\* IM COMBI-RIEGEL- UND DIAGONALANSCHLUSS GEM. ZULASSUNG Z-8.22-921: MJ COMBI**

**BIEGEMOMENT  $M_y$**



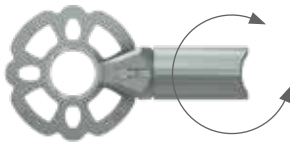
$M_{y,R,d} = \pm 110,0 \text{ kNcm}$

**NORMALKRAFT N**



$VN_{R,d} = \pm 33,0 \text{ kN}$

**TORSIONSMOMENT  $M_T$**



$M_{T,R,d} = \pm 64,3 \text{ kNcm}$ , nur O-Riegel

**HORIZONTALE QUERKRAFT  $V_y$**



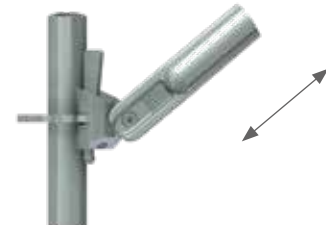
$V_{y,R,d} = \pm 17,3 \text{ kN}$

**BIEGEMOMENT  $M_z$**



$M_{z,R,d} = \pm 45,0 \text{ kNcm}$

**NORMALKRAFT  $N_y$ , DIAGONALE FÜR FELDHÖHE 2,00 M**



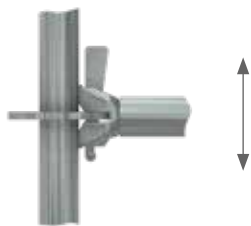
**ZUG - NORMALKRAFT**

Feldlänge [m]	0,73	1,09	1,40	1,57	2,07	2,57	3,07	4,14
$N_{y,R,d}$ [kN]	15,9	16,6	17,5	18,1	18,5	18,5	18,5	18,5

**DRUCK - NORMALKRAFT**

Feldlänge [m]	0,73	1,09	1,40	1,57	2,07	2,57	3,07	4,14
$N_{y,R,d}$ [kN]	-16,3	-16,8	-15,3	-14,9	-13,7	-12,2	-10,6	-6,0

**VERTIKALE QUERKRAFT  $V_z$**



Vertikale Querkraft, Einzelanschluss: O-Riegel:  $V_{z,R,d} = \pm 38,3 \text{ kN}$   
 U-Riegel:  $V_{z,R,d} = \pm 32,1 \text{ kN}$

Ein separater Nachweis für die Lochscheibe ist nicht erforderlich.

\*Die Beanspruchbarkeit entspricht dem Bauteilwiderstand  $R_y$  (enthält Teilsicherheitsbeiwert  $M$ ) „Zulässige Lasten“ bzw. „Gebrauchlasten“ erhält man durch Division der Beanspruchbarkeit durch  $F = 1,5$ .

**FUSSSPINDEL** EN

- Stahl, feuerverzinkt
- Mit Rohrspindel
- Grundplatte 150 x 150 mm
- Zum Niveaueausgleich bei Höhenunterschieden des Untergrundes
- Griffmutter mit Bund zur Zentrierung des Stiels auf der Spindel
- Sperre gegen Herausdrehen der Griffmutter und Gewährleistung der notwendigen Überbrückungslänge
- Verwendung auch als Kopfspindel



Länge (m)	Gewicht (kg)	VPE (Stk.)	Art.-Nr.	Preis (€)
0,30	2,40	375	000318	17,80
0,50	3,10	300	000319	21,30
0,60	3,40	300	000320	22,00
0,78	3,90	250	000321	29,80
1,00	4,70	200	000322	35,70

**FUSSSPINDEL SCHWENKBAR** EN

- Stahl, feuerverzinkt
- Mit Rohrspindel
- Schwenkbare Grundplatte 150 x 150 mm
- Zum Niveaueausgleich bei Höhenunterschieden des Untergrundes
- Griffmutter mit Bund zur Zentrierung des Stiels auf der Spindel
- Sperre gegen Herausdrehen der Griffmutter und Gewährleistung der notwendigen Überbrückungslänge
- Verwendung auch als Kopfspindel
- Zusätzliche Gerüstaussteifung am Fußpunkt in Längsrichtung erforderlich
- Zulässige Belastung: 25,4 kN



Länge (m)	Gewicht (kg)	VPE (Stk.)	Art.-Nr.	Preis (€)
0,50	3,10	250	000323	46,30
0,80	4,30	200	013292	54,50

**FUSSSPINDEL MASSIV** EN

- Stahl, feuerverzinkt
- Grundplatte 150 x 150 mm
- Zum Niveaueausgleich bei Höhenunterschieden des Untergrundes
- Griffmutter mit Bund zur Zentrierung des Stiels auf der Spindel
- Verwendung auch als Kopfspindel
- Ohne Feststeller
- Zulässige Belastung:  $N_{pL,Rd} = 197 \text{ kN}$ ,  $M_{pL,Rd} = 105 \text{ kNm}$ ,  $V_{pL,Rd} = 85,2 \text{ kN}$



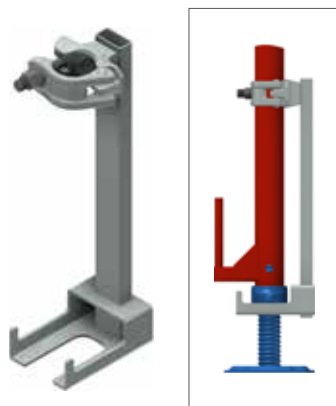
Länge (m)	Gewicht (kg)	VPE (Stk.)	Art.-Nr.	Preis (€)
0,60	6,70	200	007095	47,50



## SPINDELSICHERUNG



- Stahl, feuerverzinkt
- Mit Halbkupplung
- Sichert Fußspindeln und Lenkrollen mit Spindel beim Versetzen von Gerüsteinheiten mit einem Kran

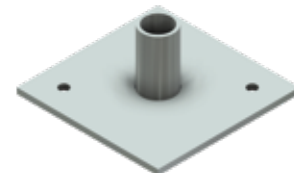


Höhe (m)	Gewicht (kg)	SW	VPE (Stk.)	Art.-Nr.	Preis (€)
0,40	2,00	19	200	010294	30,20

## FUSSPLATTE



- Stahl, feuerverzinkt
- Grundplatte 150 x 150 mm
- Mit Rohrstützen ca. 60 mm hoch
- Zur Ableitung der Ständerlasten auf die Unterlage



Gewicht (kg)	Art.-Nr.	Preis (€)
1,00	000090	17,20

## SPINDELBESTIGUNG MIT KEILKOPF



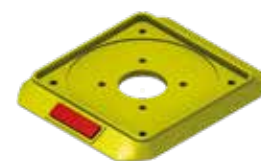
- Stahl, feuerverzinkt
- Sichert Fußspindeln (und Anfangsstück) beim Versetzen von Gerüsteinheiten mit einem Kran
- Nicht geeignet als Aushubsicherung



Länge (m)	Gewicht (kg)	VPE (Stk.)	Art.-Nr.	Preis (€)
0,64	2,40	200	007165	30,90

## SCHONUNTERLAGE FÜR FUSSSPINDEL

- Kunststoff
- Mit Reflektor



VPE (Stk.)	Art.-Nr.	Preis (€)
80	008110	4,40

## KOPFSPINDEL

- Stahl, feuerverzinkt
- Tragendes Element für Stütz- und Plattformgerüste sowie bei Schalungsgerüsten
- Dient zur Aufnahme von Kanthölzern, Leimbändern und Schalungsträgern



Öffnungsmaß (mm)	Gewicht (kg)	VPE (Stk.)	Art.-Nr.	Preis (€)
148	5,60	200	000693	40,60
180	8,30	-	011537	49,90

## UNTERLAGHÖLZER

- Als lastverteilende Unterlage
- Sägerau
- Maße +/- 10 mm



Länge (m)	Breite (m)	Höhe (m)	Gewicht (kg)	VPE (Stk.)	Art.-Nr.	Preis (€)
1,00	0,24	0,04	1,50	80	009203	10,20
1,50	0,24	0,04	2,25	80	010360	12,30

**ANFANGSSTÜCK**



- Mit Lochscheibe
- Bildet in Verbindung mit Fußspindeln den Gerüstfuß
- Vertikalstiel wird zum weiteren Aufbau in das Anfangsstück gestellt



Länge (m)	Gewicht (kg)	Art.-Nr.	Preis (€)
0,23	1,40	004833	15,30
0,43	2,50	004525	39,40

**VERTIKALSTIEL MIT GESTAUCHTEM ROHRVERBINDER**



- Stahlrohr  $\varnothing$  48,3 x 3,2 mm, feuerverzinkt
- Zur zugfesten Verbindung im oberen und unteren Teil gebohrt
- Lochscheiben im Abstand von 0,50 m für jeweils bis zu acht Anschlüssen
- Stiele mit gestauchtem Rohrverbinder sind auch in Hängegerüsten oder beim Versetzen mit einem Kran verwendbar



Höhe (m)	Gewicht (kg)	VPE (Stk.)	Art.-Nr.	Preis (€)
0,50	3,20	80	000696	25,70
1,00	5,20	40	000706	33,10
1,50	7,70	40	000719	47,10
2,00	9,80	40	000727	53,90
2,50	12,10	40	000764	73,60
3,00	14,40	40	000738	80,00
3,50	16,70	40	002892	95,80
4,00	18,50	40	000745	

**ANFANGSSTIEL**



- Stahl, feuerverzinkt
- Mit zusätzlicher unterer Lochscheibe
- Als Alternative zur Verwendung in der untersten Gerüstlage ohne Anfangsstück



Höhe (m)	Gewicht (kg)	VPE (Stk.)	Art.-Nr.	Preis (€)
0,66	4,20	40	005751	37,00
1,16	6,50	40	005752	50,70
2,16	11,00	40	004712	74,60
3,16	15,40	40	005753	104,80

## VERTIKALSTIEL OHNE ROHRVERBINDER



- Stahlrohr  $\varnothing$  48,3 x 3,2 mm, feuerverzinkt
- Zur zugfesten Verbindung im oberen und unteren Teil gebohrt
- Lochscheiben im Abstand von 0,50 m für jeweils bis zu acht Anschlüssen
- Oben und unten mit je zwei Bohrungen
- In Verbindung mit dem einschraubbaren Rohrverbinder (Art.-Nr. 005114), die optimale Lösung bei Hängegerüsten

Höhe (m)	Gewicht (kg)	VPE (Stk.)	Art.-Nr.	Preis (€)
0,50	2,80	40	000697	27,80
1,00	4,30	40	000707	35,30
1,50	6,80	40	000720	50,40
2,00	8,90	40	000728	57,90
2,50	11,20	40	000765	79,00
3,00	13,50	40	000739	85,70
4,00	17,60	40	000746	106,10



## ROHRVERBINDER FÜR VERTIKALSTIELE



- Inklusive zwei Spezialschrauben M12 x 65 (Art.-Nr. 010697) und zwei Sicherungsmuttern (Art.-Nr. 005817)

Länge (m)	Gewicht (kg)	Art.-Nr.	Preis (€)
0,52	2,00	005114	13,40



## SECHSKANTSCHRAUBE M12 X 65



- Zur Befestigung der Rohrverbinder (Art.-Nr. 005114) am Vertikalstiel



Gewicht (kg)	VPE (Stk.)	Art.-Nr.	Preis (€)
0,06	100	010697	3,80

## SELBSTSICHERNDE MUTTER M12



- Zur Befestigung der Rohrverbinder (Art.-Nr. 005114) am Vertikalstiel



Gewicht (kg)	VPE (Stk.)	Art.-Nr.	Preis (€)
0,02	200	005817	0,60

## ROHRKLAPPSTECKER 12 X 60



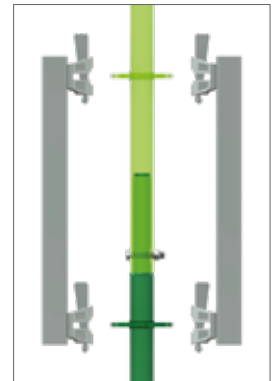
- Verzinkt

Gewicht (kg)	VPE (Stk.)	Art.-Nr.	Preis (€)
0,085	100	012057	2,40



**HÄNGEGERÜSTVERBINDER** 

- Stahl, feuerverzinkt
- Paarweise einzubauen
- Kann zum zugfesten Verbinden von Stielstößen bei Verwendung als Hängegerüst oder beim Versetzen mit dem Kran eingesetzt werden
- Zulässige Belastung: 18 kN



Länge (m)	Gewicht (kg)	Art.-Nr.	Preis (€)
0,50	3,61	005115	43,00

**ROHRVERBINDER** 

- Stahl, feuerverzinkt
- Mit U-Klammer
- Zur Verwendung für Gitterträger, Rohre und Riegel (nicht für U-Belagriegel)



Länge (m)	Gewicht (kg)	Art.-Nr.	Preis (€)
0,20	1,90	009726	27,60

**ROHRVERBINDER MIT HALBKUPPLUNG** 

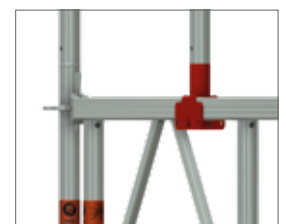
- Stahl, feuerverzinkt
- Aufschraubbar auf Gitterträger, Rohre oder Riegel



Länge (m)	Gewicht (kg)	SW	Art.-Nr.	Preis (€)
0,30	1,80	22	000223	27,60
0,30	1,80	19	000222	27,60

**ROHRVERBINDER MIT U-KLAMMER** 

- Stahl, feuerverzinkt
- Zum Weiterbau z. B. bei Überbrückungen unter Beibehaltung des Gerüstrasters
- Inkl. Sicherungsschraube
- Auch für O- und U-Doppelriegel geeignet



Länge (m)	Gewicht (kg)	SW	Art.-Nr.	Preis (€)
0,30	2,00	19	008290	33,70

## FALLSTECKER



- Zur Sicherung der Gerüststöße gegen unbeabsichtigtes Ausheben, z.B. beim Versetzen von Gerüsteinheiten mit Kran oder bei besonderen Windverhältnissen



Durchmesser (cm)	Gewicht (kg)	VPE (Stk.)	Art.-Nr.	Preis (€)
0,90	0,15	100	000508	1,40
1,10	0,15	100	006241	1,50

## SCHUTZHÜLSE

- Kunststoff
- Zur Abdeckung der Lochscheibe



Gewicht (kg)	VPE (Stk.)	Art.-Nr.	Preis (€)
0,06	40	009772	7,00

## ROHRSCHUTZ EINTEILIG

- Schutzkappe für Rohre Ø 48,3 mm



Ausführung	Gewicht (kg)	VPE (Stk.)	Art.-Nr.	Preis (€)
1-Reflektor	0,10	60	011281	3,60

## ROHRSCHUTZ ZWEITEILIG

- Schutzkappe für Rohre Ø 48,3 mm



Ausführung	Gewicht (kg)	VPE (Stk.)	Art.-Nr.	Preis (€)
2-Reflektoren	0,15	60	011282	3,80

## RIEGEL METRIC



- Stahl, feuerverzinkt
- Mit Keilkopfanschlüssen zur Befestigung an den Lochscheiben
- Zur Verwendung als Auflageriegel zur Aufnahme von Böden mit Rohrauflage, als Aussteifungselement und als Geländer
- In Belagebenen können aussteifende Riegel entfallen, wenn Systemböden verwendet werden und diese gegen Ausheben gesichert sind



Länge (m)	Gewicht (kg)	VPE (Stk.)	Art.-Nr.	Preis (€)
0,25	1,40	100	005620	27,00
0,41	2,00	100	005653	28,00
0,50	2,20	100	004834	29,00
0,65	2,90	100	006237	31,80
0,74	3,55	50/100	004510	30,00
0,75	3,60	50/100	000748	30,00
1,00	4,00	50/100	000809	30,90
1,10	4,20	50/100	000763	32,20
1,25	4,90	50/100	005654	37,00
1,39	5,40	50/100	005655	37,00
1,50	6,10	50/100	000749	37,00
2,00	7,60	50/100	000750	43,20
2,50	9,40	50/100	000751	49,30
3,00	10,90	50/100	000752	55,50
4,00	13,30	100	004512	79,40

## ROHRIEGEL VERSTÄRKT METRIC



- Stahl, feuerverzinkt
- Mit Keilkopfanschlüssen
- Zur Auflage von Böden für Rohrauflage bei höheren Lasten



Breite (m)	Gewicht (kg)	VPE (Stk.)	Art.-Nr.	Preis (€)
1,39	9,10	50	005656	66,20
1,50	9,90	50	000790	66,20

## DOPPELROHRRIEGEL METRIC



- Stahl, feuerverzinkt
- Mit Keilkopfanschlüssen
- Mit aussteifendem Unterzug zur Auflage von Böden mit Rohraufgabe bei hohen Lasten und größeren Spannweiten



Breite (m)	Gewicht (kg)	VPE (Stk.)	Art.-Nr.	Preis (€)
1,50	9,50	50	000759	80,80
2,00	12,60	50	000760	93,70
2,50	15,70	50	000792	111,60
3,00	18,50	50	000793	128,00

## BELAGRIEGEL METRIC



- Stahl, feuerverzinkt
- Mit Keilkopfanschlüssen
- Zum Einsatz von serienmäßigen UNI-Belägen



Breite (m)	Gewicht (kg)	VPE (Stk.)	Art.-Nr.	Preis (€)
0,41	2,10	50	005668	34,80
0,74	3,20	50	004517	39,30
1,10	5,30	50	004518	60,10



## BELAGRIEGEL VERSTÄRKT METRIC



- Stahl, feuerverzinkt
- Mit Keilkopfanschlüssen
- Zum Einsatz von serienmäßigen UNI-Belägen
- Belagriegel mit Breite 1,39 m geeignet für Aluminiumtreppe mit Podest



Breite (m)	Gewicht (kg)	VPE (Stk.)	Art.-Nr.	Preis (€)
1,39	7,20	50	005670	82,70

**DOPPELBELAGRIEGEL METRIC**



- Stahl, feuerverzinkt
- Mit Keilkopfanschlüssen
- Mit aussteifendem Unterzug zur Auflage von serienmäßigen UNI-Belägen bei hohen Lasten und größeren Spannweiten
- Zur Anordnung der Beläge Aufbau- und Verwendungsanleitung beachten



Breite (m)	Gewicht (kg)	VPE (Stk.)	Art.-Nr.	Preis (€)
1,50	9,40	40	004513	96,50
2,00	12,50	40	004514	128,00
2,50	15,50	40	004515	150,30
3,00	18,50	40	004516	173,30

**BELAGRIEGEL UT-AUFLAGE**



- Stahl, feuerverzinkt
- Mit Keilkopfanschlüssen
- Zum Einsatz von serienmäßigen UT-Belägen
- Mit Aussparungen zur Aufnahme von MJ Belagsicherungen



Breite (m)	Gewicht (kg)	VPE (Stk.)	Art.-Nr.	Preis (€)
0,65	3,60	50	011712	32,90
1,00	5,10	50	011713	58,00

**ZWISCHENQUERRIEGEL METRIC**



- Stahl, feuerverzinkt
- Zur Unterstützung von systemfreien Gerüstdielen oder für Durchstiege mit Rohrauflage
- Werden auf den Längsriegel aufgelegt



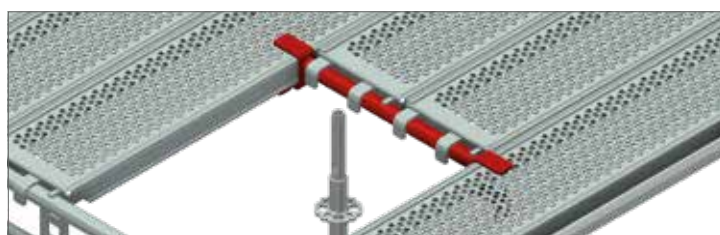
Breite (m)	Gewicht (kg)	VPE (Stk.)	Art.-Nr.	Preis (€)
0,74	3,70	50	005657	34,00
0,75	3,90	50	005658	34,40
1,00	4,60	50	005659	34,90



## ZWISCHENBELAGRIEGEL MITTE



- Stahl, feuerverzinkt
- Als Zwischenaufleger für kürzere Böden bei Aussparungen und Aufgängen
- Werden auf beiden Seiten auf Stahlböden aufgeschoben
- Belastbar bis Lastklasse 3

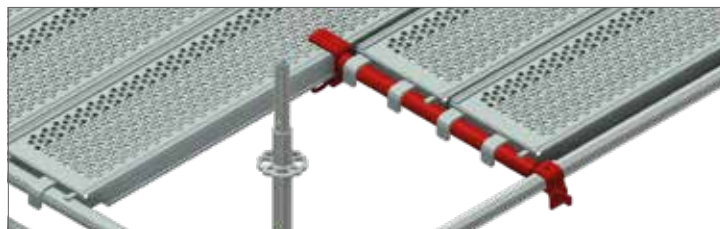


Breite (m)	Gewicht (kg)	Art.-Nr.	Preis (€)
0,32	3,30	005662	36,70
0,64	4,50	005663	40,80
0,96	5,70	005664	46,20

## ZWISCHENBELAGRIEGEL RAND



- Stahl, feuerverzinkt
- Als Zwischenaufleger für kürzere Böden am Rand
- Werden auf der einen Seite auf Stahlböden aufgeschoben und auf der anderen Seite auf den Längsriegel aufgelegt



Breite (m)	Gewicht (kg)	Art.-Nr.	Preis (€)
0,32	2,70	005665	36,70
0,64	3,80	005666	43,50
0,96	4,90	005667	53,30

## VERTIKAL-DIAGONALE METRIC



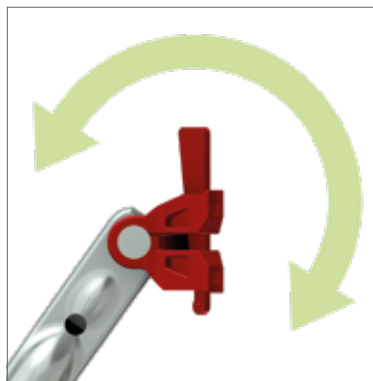
- Stahlrohr  $\varnothing$  48,3 x 2,3 mm, feuerverzinkt
- Mit drehbaren Keilköpfen
- Zur Aussteifung der vertikalen Gerüstkonstruktion

Feldhöhe (m)	Länge (m)	Gewicht (kg)	VPE (Stk.)	Art.-Nr.	Preis (€)
0,50	1,00	4,50	50	004949	48,60
0,50	1,50	5,70	50	004948	52,20
0,50	2,00	7,00	50	002184	57,80
0,50	2,50	8,20	50	005108	61,10
0,50	3,00	9,50	50	004947	65,60

Feldhöhe (m)	Länge (m)	Gewicht (kg)	VPE (Stk.)	Art.-Nr.	Preis (€)
1,00	0,50	4,70	50	004946	50,10
1,00	0,74	5,00	50	004945	49,30
1,00	0,75	5,10	50	004944	49,30
1,00	1,00	5,40	50	004943	49,30
1,00	1,10	5,50	50	004942	49,30
1,00	1,25	5,80	50	004941	51,20
1,00	1,50	6,30	50	000803	52,40
1,00	2,00	7,40	50	000802	58,40
1,00	2,50	8,60	50	000801	60,40
1,00	3,00	9,80	50	000804	65,60

Feldhöhe (m)	Länge (m)	Gewicht (kg)	VPE (Stk.)	Art.-Nr.	Preis (€)
1,50	0,50	6,00	50	005684	55,10
1,50	0,74	6,20	50	004939	49,40
1,50	1,00	6,40	50	004938	53,20
1,50	1,10	6,50	50	004937	53,20
1,50	1,50	7,20	50	000808	56,40
1,50	2,00	8,20	50	000797	59,10
1,50	2,50	9,20	50	000807	59,10
1,50	3,00	10,30	50	000805	64,30

Feldhöhe (m)	Länge (m)	Gewicht (kg)	VPE (Stk.)	Art.-Nr.	Preis (€)
2,00	0,50	7,00	50	004791	57,80
2,00	0,65	7,10	50	006348	51,20
2,00	0,74	7,40	50	004935	50,40
2,00	1,00	7,60	50	004717	50,90
2,00	1,10	7,70	50	004934	51,40
2,00	1,25	7,70	50	007451	52,00
2,00	1,39	8,10	50	004933	52,60
2,00	1,50	8,30	50	000753	52,70
2,00	2,00	9,10	50	000755	56,20
2,00	2,50	10,00	50	000754	60,80
2,00	3,00	11,00	50	000756	61,60



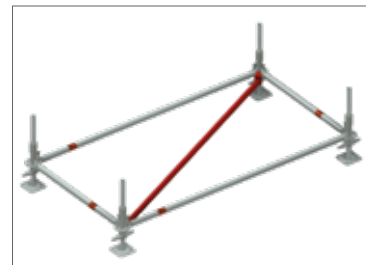
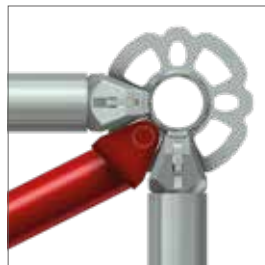
## HORIZONTAL-DIAGONALE METRIC



- Stahl, feuerverzinkt
- Dient im Raumgerüst zur Aussteifung der Horizontalebene bei nicht quadratischen Feldern
- Beidseitig mit Stifteinhängung
- Bauseits gegen Abheben zu sichern



Feldbreite (m)	Feldlänge (m)	Gewicht (kg)	VPE (Stk.)	Art.-Nr.	Preis (€)
0,74	2,00	5,60	50	005810	60,40
1,00	2,00	5,80	50	005685	62,40
1,50	2,00	6,50	50	005686	63,70



Feldbreite (m)	Feldlänge (m)	Gewicht (kg)	VPE (Stk.)	Art.-Nr.	Preis (€)
0,74	2,50	6,80	50	005687	60,80
1,00	2,50	7,00	50	005688	62,10
1,10	2,50	7,10	50	005689	63,70
1,39	2,50	7,30	50	005690	68,50
1,50	2,50	7,50	50	005691	68,50
2,00	2,50	8,20	50	004526	70,90

Feldbreite (m)	Feldlänge (m)	Gewicht (kg)	VPE (Stk.)	Art.-Nr.	Preis (€)
0,74	3,00	7,90	50	005692	68,50
1,00	3,00	8,10	50	005693	70,30
1,10	3,00	8,20	50	005694	70,90
1,39	3,00	8,40	50	005695	71,60
1,50	3,00	8,50	50	005696	72,90
2,00	3,00	9,10	50	005697	74,20
2,50	3,00	9,90	50	000679	76,20
3,00	3,00	10,70	50	009336	81,50

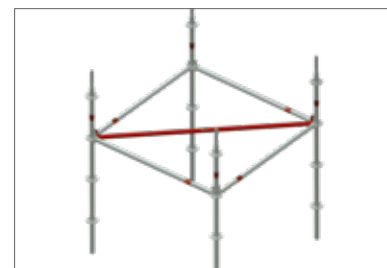
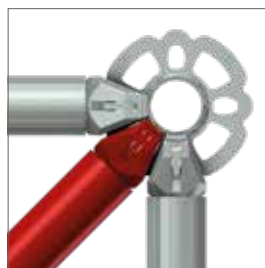
## DIAGONALRIEGEL METRIC



- Stahl, feuerverzinkt
- Dient im Raumgerüst zur Aussteifung der Horizontalebene bei quadratischen Feldern
- Beidseitig mit Keilkopfanschlüssen

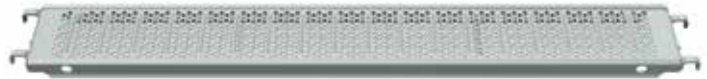


Feldbreite (m)	Feldlänge (m)	Gewicht (kg)	VPE (Stk.)	Art.-Nr.	Preis (€)
0,75	0,75	4,00	50	005698	43,00
1,00	1,00	5,20	50	005699	51,90
1,50	1,50	7,40	50	005700	59,10
2,00	2,00	9,70	50	005701	72,90
2,50	2,50	11,90	50	004602	87,90
3,00	3,00	14,20	50	004601	103,10



**STAHLBODEN ROHR-AUFLAGE 0,32 M METRIC** ID

- Stahl, feuerverzinkt
- Rutschfeste und trittsichere Oberfläche durch ausgeprägte Lochprofilierung
- Gute Stapelbarkeit
- Mit integrierter Abhebesicherung

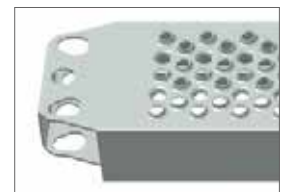


Länge (m)	Breite (m)	Gewicht (kg)	LK	VPE (Stk.)	Art.-Nr.	Preis (€)
0,75	0,32	7,20	6	60/80	008791	74,80
1,00	0,32	8,70	6	60/80	008792	77,10
1,10	0,32	9,10	6	60/80	008794	77,40
1,50	0,32	12,20	6	60/80	008796	85,30
2,00	0,32	15,30	6	60/80	008797	98,40
2,50	0,32	18,40	5	60/80	008798	108,90
3,00	0,32	21,40	4	60/80	008799	122,80



**STAHLBODEN 0,15 M METRIC - UT** 🇩🇪

- Stahl, feuerverzinkt
- Extrem robust für härteste Einsätze
- Konsolboden für Gerüstverbreiterung mit 1/2 Bodenbreite, für z.B. WDVS Arbeiten
- Ausgleichsboden zum Lückenschluss bei Podestgerüsten
- Rutschfeste und trittsichere Oberfläche durch ausgeprägte Lochprofilierung
- Gute Stapelbarkeit
- Passt auch im Hauptgerüst anstelle der Standardböden



Länge (m)	Breite (m)	Gewicht (kg)	LK	VPE (Stk.)	Art.-Nr.	Preis (€)
0,65	0,15	3,90	3	102	013270	70,00
0,74	0,15	4,00	3	102	013271	70,90
1,00	0,15	4,90	3	102	013272	73,50
1,10	0,15	5,00	3	102	013273	74,20
1,25	0,15	5,80	3	102	013274	78,70
1,50	0,15	6,70	3	102	013275	79,90
2,00	0,15	8,50	3	102	013276	91,90
2,50	0,15	10,30	3	102	013277	114,90
3,00	0,15	12,10	3	102	013278	121,40

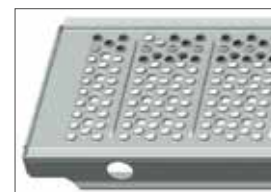
## STAHLBODEN OPTI-LINE 0,32 M - UNI



- Stahl, feuerverzinkt
- Rutschfeste und trittsichere Oberfläche durch Lochprofilierung
- Bis zu 3,40 kg leichter bei gleicher Lastklasse
- Gute Stapelbarkeit
- Ab Länge 2,50 m mit Griffen



**STÄRKER DANK  
NEUER LAUFLÄCHE**



Länge (m)	Breite (m)	Gewicht (kg)	LK	VPE (Stk.)	Art.-Nr.	Preis (€)
0,74	0,32	5,30	6	60/80	008840	68,30
1,10	0,32	7,30	6	60/80	008841	70,30
1,50	0,32	10,80	6	60/80	008843	79,90
2,00	0,32	13,20	6	60/80	008844	89,30
2,50	0,32	15,90	5	60/80	008845	97,80
3,00	0,32	19,25	4	60/80	008846	111,60

## STAHLBODEN 0,29 M - UT



- Stahl, feuerverzinkt
- Rutschfeste und trittsichere Oberfläche durch ausgeprägte Lochprofilierung
- Optimale Stapelbarkeit durch die gewählte Querschnittsform
- Punktgeschweißt



**STÄRKER DANK  
NEUER LAUFLÄCHE**



Länge (m)	Breite (m)	Gewicht (kg)	LK	VPE (Stk.)	Art.-Nr.	Preis (€)
0,65	0,29	5,50	6	80	008820	60,60
1,00	0,29	7,50	6	80	008821	64,80
1,50	0,29	11,50	6	80	008822	73,80
2,00	0,29	15,00	6	80	008823	83,80
2,50	0,29	17,50	5	80	008824	95,50
3,00	0,29	21,50	4	80	008825	107,90

## STAHLBODEN ROHR-AUFLAGE 0,29 M - TOP



- Stahl, feuerverzinkt
- Zur Auflage auf Rundrohr  $\varnothing$  48,3 mm
- Rutschfeste und trittsichere Oberfläche durch ausgeprägte Lochprofilierung
- Optimale Stapelbarkeit durch die gewählte Querschnittsform



Länge (m)	Breite (m)	Gewicht (kg)	VPE (Stk.)	Art.-Nr.	Preis (€)
0,65	0,29	5,50	80	014414	74,80
1,00	0,29	7,50	80	014413	77,10
1,50	0,29	11,50	80	014412	85,30
2,00	0,29	15,00	80	014411	98,40
2,50	0,29	17,50	80	014407	108,90
3,00	0,29	21,50	80	014410	122,80

**HOLZBODEN METRIC - UNI**  

- Holz, 48 mm stark
- Mit feuerverzinkten Beschlagkappen
- Beidseitig einsetzbar
- Maschinengeprüft nach DIN EN 14801 und DIN 4074 MS 10/13
- Wasser- und witterungsbeständig verleimt
- Einsetzbar in Fang- und Dachfanggerüsten gem. DIN 4420 bis L < 3,00 m



Länge (m)	Breite (m)	Gewicht (kg)	LK	VPE (Stk.)	Art.-Nr.	Preis (€)
0,74	0,32	6,00	6	60/80	000176	44,00
1,10	0,32	8,50	6	60/80	000175	52,00
1,50	0,32	11,50	6	60/80	000035	58,40
2,00	0,32	14,50	5	60/80	000034	66,90
2,50	0,32	18,20	4	60/80	000032	75,50
3,00	0,32	22,00	3	60/80	000030	85,30

**HOLZBODEN 0,29 M - UT**  

- Holz, 48 mm stark
- Mit feuerverzinkten Beschlagkappen
- Beidseitig einsetzbar
- Maschinengeprüft nach DIN EN 14801 und DIN 4074 MS 10/13
- Wasser- und witterungsbeständig verleimt
- Einsetzbar in Fang- und Dachfanggerüsten gem. DIN 4420 bis L < 3,00 m

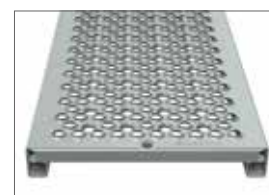


Länge (m)	Breite (m)	Gewicht (kg)	LK	VPE (Stk.)	Art.-Nr.	Preis (€)
0,65	0,29	5,00	6	80	001076	44,40
1,00	0,29	7,50	6	80	001075	52,80
1,50	0,29	10,50	6	80	001074	61,20
2,00	0,29	14,00	5	80	001073	70,20
2,50	0,29	17,00	4	80	001072	78,90
3,00	0,29	21,50	3	80	001071	89,50

## STAHLBOHLE 0,30 M



- Stahl, feuerverzinkt
- Rutschfeste und trittsichere Oberfläche durch Lochprofilierung



Länge (m)	Breite (m)	Gewicht (kg)	VPE (Stk.)	Art.-Nr.	Preis (€)	
1,00	0,30	6,75	80	013310	52,10	🕒
1,50	0,30	9,75	80	013311	61,60	🕒
2,00	0,30	12,80	80	013312	70,70	🕒
2,50	0,30	15,85	80	013313	80,30	🕒

## ECKBELAG



- Stahl, feuerverzinkt
- Als Ergänzung für Systembeläge im Bereich Innenecke
- Rutschhemmender Belag



Ausführung	Länge (m)	Breite (m)	Gewicht (kg)	Art.-Nr.	Preis (€)
1-bohlig	0,32	0,32	4,45	013862	89,20

**DURCHSTIEGSRAHMENTAFEL ROHR-AUFLAGE MIT ALUMINIUMBELAG METRIC**  

- Rutschhemmender Belag aus Aluminium
- Witterungsbeständig, leicht und robust
- Mit integrierter Leiter aus Aluminium
- Robust vernietete Kopfprofile und Einhängeklauen aus Stahl, feuerverzinkt
- Durchstiegsklappe zur Seite öffnend



Länge (m)	Breite (m)	Gewicht (kg)	LK	VPE (Stk.)	Art.-Nr.	Preis (€)
2,50	0,63	25,20	4	14	002468	504,90
3,00	0,63	28,80	3	14	005727	528,30

**DURCHSTIEGSTAFEL MIT ALUMINIUMBELAG - UNI**  

- Mit rutschhemmendem Belag aus Aluminium
- Witterungsbeständig, leicht und robust
- Mit integrierter Leiter aus Aluminium (bei Länge 2,00 m teleskopierbar)
- Durchstiegsklappe aus Riffelblech zur Seite öffnend



Länge (m)	Breite (m)	Gewicht (kg)	LK	VPE (Stk.)	Art.-Nr.	Preis (€)
2,00	0,63	19,00	4	14	000391	418,30
2,50	0,63	22,50	4	14	000389	426,60
3,00	0,63	25,00	3	14	000390	469,30

**DURCHSTIEGSTAFEL MIT ALUMINIUMBELAG - UT**  

- Mit rutschhemmendem Belag aus Aluminium
- Witterungsbeständig, leicht und robust
- Mit integrierter Leiter aus Aluminium (bei Länge 2,00 m teleskopierbar)
- Durchstiegsklappe aus Riffelblech, zur Seite öffnend



Länge (m)	Breite (m)	Gewicht (kg)	LK	VPE (Stk.)	Art.-Nr.	Preis (€)
2,00	0,60	22,50	4	14	009456	360,00
2,50	0,60	22,90	4	14	003706	380,00
3,00	0,60	25,00	3	14	003707	420,00



## DURCHSTIEGSTAFEL MIT SPERRHOLZBELAG - UNI



- Mit wasserfester, rutschhemmender Baufurnierholzplatte 12 mm, Typ BFU-100 G-12
- Mit integrierter Leiter aus Aluminium
- Durchstiegsklappe zur Seite öffnend



Länge (m)	Breite (m)	Gewicht (kg)	LK	VPE (Stk.)	Art.-Nr.	Preis (€)
2,50	0,63	25,00	3	14	000388	387,20
3,00	0,63	28,00	3	14	000387	439,70

## ETAGENLEITER



- Als separate Leiter für den innenliegenden Gerüstaufstieg
- Mit angebotenen Stahlklauen zur sicheren Einhängung in die Durchstiegsstafeln

Ausführung	Länge (m)	Breite (m)	Gewicht (kg)	VPE (Stk.)	Art.-Nr.	Preis (€)
Aluminium	2,16	0,40	3,00	–	001323	80,70
Stahl	2,16	0,40	10,50	80	000172	79,90

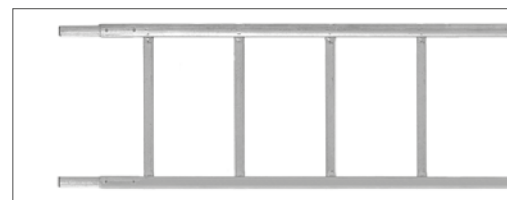


## STIEGELEITER ALUMINIUM



- Passend für alle Gerüsttypen, auch für Leitergerüste verwendbar
- TÜV geprüft
- Mit fest vernieteten Rohrverbindern
- Sprossenabstand 28 cm
- Befestigung mithilfe von Normkupplungen
- Kunststofffüße inklusive

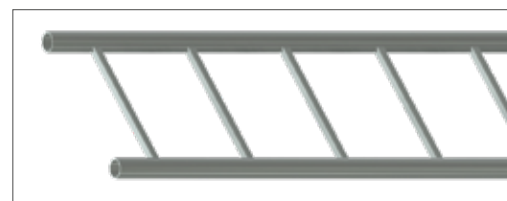
Länge (m)	Breite (m)	Gewicht (kg)	VPE (Stk.)	Art.-Nr.	Preis (€)
2,00	0,47	5,80	20	000409	160,30
3,00	0,47	8,00	20	000410	174,50
4,00	0,47	10,00	20	000411	226,00
5,00	0,47	12,60	20	000412	275,00
6,00	0,47	14,50	20	000413	325,70



## STIEGELEITER STAHL

- Holme aus Stahlrohr 48,3 x 3,2 mm, feuerverzinkt
- Normkupplungsanschluss ist gewährleistet
- Robuste Leiter für den Einsatz in der Industrie unter extremen Belastungen
- Durch den integrierten Rohrverbinder sind die Leitern verlängerbar

Länge (m)	Breite (m)	Gewicht (kg)	VPE (Stk.)	Art.-Nr.	Preis (€)
2,00	0,45	21,00	20	000227	126,60
3,00	0,45	28,50	20	000228	174,70
4,00	0,45	34,50	20	000229	240,00
5,00	0,45	44,50	20	000230	309,90



## ALUMINIUMTREPPE MIT PODEST UND ROHRAUFLAGE METRIC



- Für Feldhöhe 2,00 m
- Gerüsttreppe für den vorgestellten Aufbau bei Fassadengerüsten
- Für schnelles und sicheres Besteigen der Gerüstebenen
- Rutsch- und trittsichere Stufen ermöglichen einen bequemen Außenaufstieg bei starker Gerüstbegehung und beim Transport von Materialien, ohne die Arbeitsfläche im Hauptgang zu verringern
- Gleichmäßig verteilte Flächenlast  $p = 2,5 \text{ kN/m}^2$
- Einzellast verteilt auf  $0,2 \times 0,2 \text{ m}^2 F = 1,5 \text{ kN}$
- Erfüllt die Anforderungen nach DIN EN 12811-1



Feldlänge (m)	Länge (m)	Breite (m)	Gewicht (kg)	VPE (Stk.)	Art.-Nr.	Preis (€)
2,50	3,25	0,64	28,50	10	005746	549,90
3,00	3,65	0,64	33,50	10	005747	622,00

## ALUMINIUMTREPPE MIT PODEST METRIC - UNI



- Für Feldhöhe 2,00 m
- Gerüsttreppe für den vorgestellten Aufbau bei Fassadengerüsten
- Für schnelles und sicheres Besteigen der Gerüstebenen
- Rutsch- und trittsichere Stufen ermöglichen einen bequemen Außenaufstieg bei starker Gerüstbegehung und beim Transport von Materialien, ohne die Arbeitsfläche im Hauptgang zu verringern
- Gleichmäßig verteilte Flächenlast  $p = 2,5 \text{ kN/m}^2$
- Einzellast verteilt auf  $0,2 \times 0,2 \text{ m}^2 F = 1,5 \text{ kN}$
- Erfüllt die Anforderungen nach DIN EN 12811-1



Feldlänge (m)	Länge (m)	Breite (m)	Gewicht (kg)	VPE (Stk.)	Art.-Nr.	Preis (€)
2,50	2,00	0,64	22,50	10	000417	549,90
3,00	3,60	0,64	33,00	10	000418	609,90

## ALUMINIUMTREPPE MIT PODEST - UT



- Feldhöhe 2,00 m
- Gerüsttreppe für den vorgestellten Aufbau bei Fassadengerüsten
- Für schnelles und sicheres Besteigen der Gerüstebenen
- Rutsch- und trittsichere Stufen ermöglichen einen bequemen Außenaufstieg bei starker Gerüstbegehung und beim Transport von Materialien, ohne die Arbeitsfläche im Hauptgang zu verringern
- Gleichmäßig verteilte Flächenlast  $p = 2,5 \text{ kN/m}^2$
- Einzellast verteilt auf  $0,2 \times 0,2 \text{ m}^2 F = 1,5 \text{ kN}$
- Erfüllt die Anforderungen nach DIN EN 12811-1



Feldlänge (m)	Länge (m)	Breite (m)	Gewicht (kg)	VPE (Stk.)	Art.-Nr.	Preis (€)
2,50	3,25	0,55	20,00	10	000394	501,60

## AUSSENTREPPENGELÄNDER EINFACH METRIC



- Stahl, feuerverzinkt
- Zum Anschluss an die COMBI-Lochscheibe



Feldhöhe (m)	Länge (m)	Gewicht (kg)	Art.-Nr.	Preis (€)
2,00	2,50	10,90	005748	91,20
2,00	3,00	12,40	005749	106,20

## INNENGELÄNDER



- Stahl, feuerverzinkt
- Für Aluminiumtreppe mit Podest
- Einsetzbar für Feldweite 2,50 und 3,00 m
- Zur Montage an der Treppenwange
- Integrierte Endstopfen am Handlauf zum Schutz

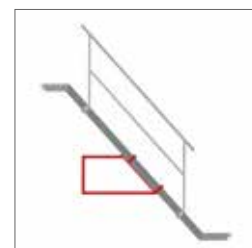


Länge (m)	Gewicht (kg)	SW	VPE (Stk.)	Art.-Nr.	Preis (€)
2,25	11,50	19	20	000425	137,80
2,25	11,50	22	20	006942	137,80

## UMLAUF-INNENGELÄNDER



- Stahl, feuerverzinkt
- Für Aluminiumtreppe mit Podest
- Zur Montage an der Treppenwange



Gewicht (kg)	SW	VPE (Stk.)	Art.-Nr.	Preis (€)
5,80	19	40	009226	69,60

## ALUMINIUMANFANGSTREPPE MIT PODEST UND ROHRAUFLAGE METRIC



- Anfangstreppe mit integrierten Fußspindel – und Geländeraufnahmen
- Für schnelles und sicheres Besteigen der Gerüstebenen

Höhe (m)	Länge (m)	Breite (m)	Gewicht (kg)	VPE (Stk.)	Art.-Nr.	Preis (€)
0,50	1,50	0,64	5,30	10	010814	291,00

## ALUMINIUMANFANGSTREPPE MIT PODEST METRIC - UNI



- Anfangstreppe mit integrierten Fußspindel – und Geländeraufnahmen
- Für schnelles und sicheres Besteigen der Gerüstebenen

Höhe (m)	Länge (m)	Breite (m)	Gewicht (kg)	VPE (Stk.)	Art.-Nr.	Preis (€)
1,00	1,50	0,64	10,70	10	000395	334,70
1,50	1,75	0,64	19,00	15	009944	458,50



## ALUMINIUMANFANGSTREPPE MIT PODEST - UT



- Anfangstreppe mit integrierten Fußspindelaufnahmen
- Gerüsttreppe für den vorgestellten Aufbau bei Fassadengerüsten
- Für schnelles und sicheres Besteigen der Gerüstebenen
- Rutsch- und trittsichere Stufen ermöglichen einen bequemen Außenaufstieg bei starker Gerüstbegehung und beim Transport von Materialien, ohne die Arbeitsfläche im Hauptgang zu verringern

Feldhöhe (m)	Länge (m)	Breite (m)	Gewicht (kg)	VPE (Stk.)	Art.-Nr.	Preis (€)
1,00	1,50	0,55	11,20	10	007362	299,70



## PODESTTREPPENGELÄNDER



- Stahl, feuerverzinkt
- Für Aluminiumanfangstreppe mit Podest 1,00 m
- Zur einfachen Montage auf überstehende Gewindestange inkl. Anschluss mit einer Halbkupplung

Gewicht (kg)	Art.-Nr.	Preis (€)
11,50	014964	135,70



## TREPPENTURM

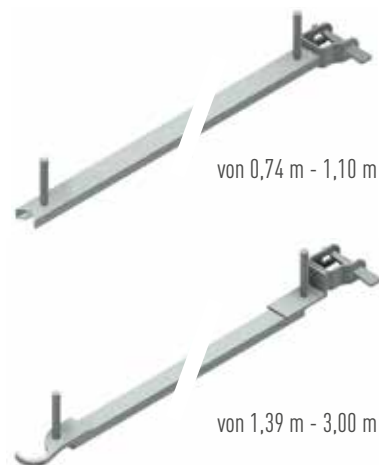


**BAUTEILE FÜR DEN TREPPENTURM FINDEN  
SIE IN UNSERER PREISLISTE „COMBI“.**

**BELAGSICHERUNG UNI-AUFLAGE METRIC** 

- Stahl, feuerverzinkt
- Zur Sicherung gegen Ausheben von Belägen und Aufnahme von Bordbrettern
- Mit Bordbretthaltern

Breite (m)	Gewicht (kg)	VPE (Stk.)	Art.-Nr.	Preis (€)
0,74	1,80	50	013405	30,70
1,10	2,20	50	013821	41,50
1,39	3,90	50	005679	42,70
1,50	4,10	50	005680	45,70
2,00	5,00	50	005681	59,10
2,50	5,90	50	005682	69,60
3,00	6,80	50	005683	76,10



**BELAGSICHERUNG UT-AUFLAGE** 

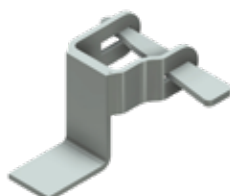
- Stahl, feuerverzinkt
- Mit zwei Haken zur Arretierung in MJ Belagriegeln

Breite (m)	Gewicht (kg)	Art.-Nr.	Preis (€)
0,65	1,20	012724	34,40
1,00	1,80	012725	41,30



**BELAGSICHERUNG MIT KEIL** 

- Stahl, feuerverzinkt
- Zum Sichern von Belägen gegen Abheben
- Mit Keilkopfanschluss



Gewicht (kg)	Art.-Nr.	Preis (€)
0,70	006850	14,60

**BELAGSSICHERUNG MIT HALBKUPPLUNG** 

- Stahl, feuerverzinkt, gesenkgeschmiedet
- Zum Sichern von Belägen gegen Abheben



SW	Gewicht (kg)	Art.-Nr.	Preis (€)
19	1,10	008156	26,00
22	1,15	008157	15,80

## BORDBRETT ROHR-AUFLAGE METRIC



- Holz
- Stahlbeschläge verzinkt
- Zur Vervollständigung des dreiteiligen Seitenschutzes

Länge (m)	Höhe (m)	Gewicht (kg)	VPE (Stk.)	Art.-Nr.	Preis (€)
0,74	0,15	1,90	80	006589	20,60
0,75	0,15	1,90	80	005728	20,60
1,00	0,15	2,30	80	005729	22,80
1,10	0,15	2,40	80	005730	22,80
1,50	0,15	3,20	80	000786	25,10
2,00	0,15	4,20	80	005731	27,00
2,50	0,15	5,10	80	000788	29,00
3,00	0,15	6,00	80	000789	32,00



## BORDBRETT - UT



- Holz
- Stahlbeschläge verzinkt
- Zur Montage zwischen den Rahmen

Länge (m)	Gewicht (kg)	VPE (Stk.)	Art.-Nr.	Preis (€)
0,65	2,00	70	001109	19,10
1,00	2,50	70	001108	20,50
1,50	3,00	70	001107	22,40
2,00	5,00	70	001106	24,60
2,50	5,50	70	001105	26,40
3,00	6,50	70	001104	29,30
4,00	10,00	70	002616	64,40



## BORDBRETT METRIC - UNI



- Holz
- Stahlbeschläge verzinkt
- Zur Vervollständigung des dreiteiligen Seitenschutzes  
in Verbindung mit UNI-Belägen
- Einfache Montage auf den Bordbrettbolzen der Belagsicherungen

Länge (m)	Höhe (m)	Gewicht (kg)	VPE (Stk.)	Art.-Nr.	Preis (€)
0,74	0,15	2,00	80	000186	18,70
1,10	0,15	2,50	80	000184	19,00
1,50	0,15	3,00	80	000071	19,60
2,00	0,15	4,50	80	000070	20,80
2,50	0,15	5,50	80	000069	22,80
3,00	0,15	6,50	80	000066	24,20
4,00	0,15	10,00	80	000183	66,90



## STIRNBOrDBRETT METRIC - UNI



- Holz
- Stahlbeschläge verzinkt
- Zur Vervollständigung des dreiteiligen Seitenschutzes an der Stirnseite in Verbindung mit UNI-Belägen

Länge (m)	Höhe (m)	Gewicht (kg)	VPE (Stk.)	Art.-Nr.	Preis (€)
0,74	0,15	1,50	100	005852	20,30
1,10	0,15	2,00	100	005853	22,60
1,50	0,15	2,50	80	005854	24,20
2,00	0,15	4,50	80	005855	27,40
2,50	0,15	5,50	80	005856	29,10
3,00	0,15	6,50	80	005857	29,80



## STIRNBOrDBRETT FÜR ZWEI BOrDBRETTBOLZEN 0,74 M



- Holz
- Stahlbeschläge verzinkt
- Für den stirnseitigen Seitenschutz
- In Verbindung mit Belagsicherung 0,74 m, U- Klammer, 2 x Bordbrettbolzen (Art.-Nr. 013405) oder Belagsicherung UN-Auflage 0,74 m (Art.-Nr. 005677)

Länge (m)	Höhe (m)	Gewicht (kg)	VPE (Stk.)	Art.-Nr.	Preis (€)
0,74	0,15	1,50	–	013962	20,30



## STIRNBOrDBRETT FÜR ZWEI BOrDBRETTBOLZEN 1,10 M



- Holz
- Stahlbeschläge verzinkt
- Für den stirnseitigen Seitenschutz:
- In Verbindung mit Belagsicherung 1,10 m, U- Klammer, 2 x Bordbrettbolzen (Art.-Nr. 013821) oder Belagsicherung UN-Auflage 1,10 m (Art.-Nr. 005678)

Länge (m)	Höhe (m)	Gewicht (kg)	VPE (Stk.)	Art.-Nr.	Preis (€)
1,10	0,15	1,90	–	013963	22,60



## INDIVIDUELLE FARBE UND DRUCKE AUF ANFRAGE

## BOrDBRETTHALTER



- Stahl, feuerverzinkt
- Mit Keilkopfanschluss
- Nur in Verbindung mit UNI-Bordbrett einzusetzen

Gewicht (kg)	Art.-Nr.	Preis (€)
0,60	005732	17,30





## KONSOLE ROHR-AUFLAGE METRIC



- Stahl, feuerverzinkt
- Ohne Rohrverbinder
- Mit zwei Keilkopfanschlüssen
- Zur Verbreiterung des Gerüsts nach innen oder außen



Breite (m)	Gewicht (kg)	VPE (Stk.)	Art.-Nr.	Preis (€)
0,41	3,50	100	005741	49,30
0,50	3,80	100	005742	49,30
0,75	6,00	20	004822	61,10

## KONSOLRIEGEL ROHR-AUFLAGE



- Stahl, feuerverzinkt
- Mit einem Keilkopfanschluss
- Zur Auflage des Stahlbodens Rohraufgabe in der Breite 0,24 m bzw. 0,32 m



Breite (m)	Gewicht (kg)	Art.-Nr.	Preis (€)
0,29	1,50	005743	21,80
0,36	1,70	005744	22,80

## KONSOLE UN-AUFLAGE



- Stahl, feuerverzinkt
- Mit Kippstiftanschluss
- Ohne Strebe
- Ohne Rohrverbinder



Auflage	Breite (m)	Gewicht (kg)	VPE (Stk.)	Art.-Nr.	Preis (€)
UNI/UT	0,15	1,20	25	011644	43,00
UNI	0,32	1,50	25	011642	47,80
UT	0,29	1,80	25	013167	44,80

## KONSOLE AUFLAGE METRIC - UNI



- Stahl, feuerverzinkt
- Ohne Rohrverbinder
- Mit zwei Keilkopfanschlüssen
- Zur Verbreiterung des Gerüsts nach innen oder außen mit serienmäßigen UNI-Belägen



Ausführung	Breite (m)	Gewicht (kg)	VPE (Stk.)	Art.-Nr.	Preis (€)
1-bohlig	0,41	3,30	100	004520	51,20
2-bohlig	0,74	5,90	20	004521	67,60

## KONSOLE UN-AUFLAGE MIT ROHRVERBINDER EINBOHLIG



- Stahl, feuerverzinkt
- Mit Rohrverbinder
- Mit Keilkopfanschluss



Ausführung	Breite (m)	Gewicht (kg)	VPE (Stk.)	Art.-Nr.	Preis (€)
1-bohlig	0,39	4,4	20	013076	53,80

## KONSOLE UN-AUFLAGE MIT ROHRVERBINDER ZWEIBOHLIG



- Stahl, feuerverzinkt
- Mit Rohrverbinder
- Mit Keilkopfanschluss



Ausführung	Breite (m)	Gewicht (kg)	VPE (Stk.)	Art.-Nr.	Preis (€)
2-bohlig	0,74	6,3	20	013077	70,60

## KONSOLE UT-AUFLAGE MIT ROHRVERBINDER



- Stahl, feuerverzinkt
- Mit Rohrverbinder
- Mit Keilkopfanschluss



Ausführung	Gewicht (kg)	VPE (Stk.)	Art.-Nr.	Preis (€)
1-bohlig	4,60	26	013168	53,70

## KONSOLE UT-AUFLAGE MIT ROHRVERBINDER



- Stahl, feuerverzinkt
- Mit Rohrverbinder
- Mit Keilkopfanschluss



Ausführung	Gewicht (kg)	VPE (Stk.)	Art.-Nr.	Preis (€)
2-bohlig	6,60	26	013169	71,00

## NORMALKUPPLUNG

EN

- Stahl, feuerverzinkt, gesenkgeschmiedet
- Robuste Ausführung
- Zur rechtwinkligen Verbindung von Rohren mit  $\varnothing$  48,3 mm
- Klasse BB, EN 74-1
- Zur Verwendung in den Klassen B und BB am Stahl- und Aluminiumrohr

Gewinde	SW	Gewicht (kg)	VPE (Stk.)	Art.-Nr.	Preis (€)
Normal	22	1,15	25	000325	8,60
Normal	19	1,15	25	000326	8,60
Schnell	22	1,15	25	007521	9,30
Schnell	19	1,15	25	007523	9,30



## DREHKUPPLUNG

EN

- Stahl, feuerverzinkt, gesenkgeschmiedet
- Robuste Ausführung
- Zur beliebig winkligen Verbindung von Rohren mit  $\varnothing$  48,3 mm
- Klasse B, EN 74-1
- Zur Verwendung in der Klasse B am Stahl- und Aluminiumrohr

Gewinde	SW	Gewicht (kg)	VPE (Stk.)	Art.-Nr.	Preis (€)
Normal	22	1,35	25	000328	9,30
Normal	19	1,35	25	000329	9,30
Schnell	22	1,35	25	007522	9,90
Schnell	19	1,35	25	007524	9,90



## ERSATZTEILE FINDEN SIE IN UNSERER PREISLISTE „ZUBEHÖR“

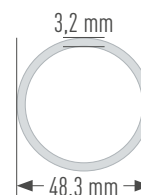
## GERÜSTROHR STAHL

EN

- S235 Stahl, feuerverzinkt
- Abmessungen gemäß EN 39
- Herstellungslänge 6,00 m
- Mindeststreckgrenze 235 N/mm<sup>2</sup>
- Anschluss von Normkupplungen zugelassen
- Sonderlängen auf Anfrage



Ausführung (mm)	Länge (m)	Gewicht (kg)	VPE (Stk.)	Art.-Nr.	Preis (€)
48,3 x 3,2	1,00	3,77	61	004548	17,20
48,3 x 3,2	2,00	7,54	61	004550	31,40
48,3 x 3,2	3,00	11,31	61	004552	45,60
48,3 x 3,2	4,00	15,08	61	004554	61,80
48,3 x 3,2	5,00	18,85	61	005619	76,00
48,3 x 3,2	6,00	22,60	61	004087	85,00



## KEILKOPFKUPPLUNG STARR

EN

- Stahl, feuerverzinkt, gesenkgeschmiedet
- Mit Schraubverschluss
- Zum Anschluss von Gerüstrohren an die Lochscheibe



SW	Gewicht (kg)	VPE (Stk.)	Art.-Nr.	Preis (€)
22	1,10	25	005859	25,70
19	1,10	25	005858	25,70

## KEILKOPFKUPPLUNG DREHBAR

EN

- Stahl, feuerverzinkt, gesenkgeschmiedet
- Mit Schraubverschluss
- Zum Anschluss von Gerüstrohren an die Lochscheibe



SW	Gewicht (kg)	VPE (Stk.)	Art.-Nr.	Preis (€)
22	1,20	25	005861	28,90
19	1,20	25	005860	28,90

## KEILKOPFKUPPLUNG STARR PARALLEL

EN

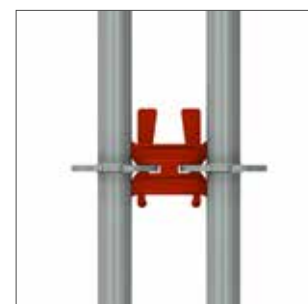
- Stahl, feuerverzinkt, gesenkgeschmiedet
- Zum Anschluss von Gerüstrohren an die Lochscheibe



SW	Gewicht (kg)	VPE (Stk.)	Art.-Nr.	Preis (€)
19	1,10	25	009947	24,20
22	1,10	25	009948	24,20

## KEILKOPFKUPPLUNG DOPPELT

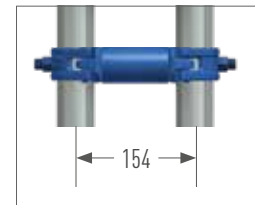
- Stahl, feuerverzinkt



Breite (m)	Gewicht (kg)	Art.-Nr.	Preis (€)
0,15	1,20	011125	25,70

## DISTANZKUPPLUNG

- Stahlrohr  $\varnothing$  48,3 mm
- Mit zwei verschweißten Kupplungen, verzinkt
- Dient z. B. der Verbindung zwischen Fassadengerüst und einem vorgesetzten Treppenaufstieg



Breite (m)	SW	Gewicht (kg)	Art.-Nr.	Preis (€)
0,110	22	1,60	008225	26,00
0,154	19	1,80	008297	26,30
0,180	22	2,00	000233	27,10

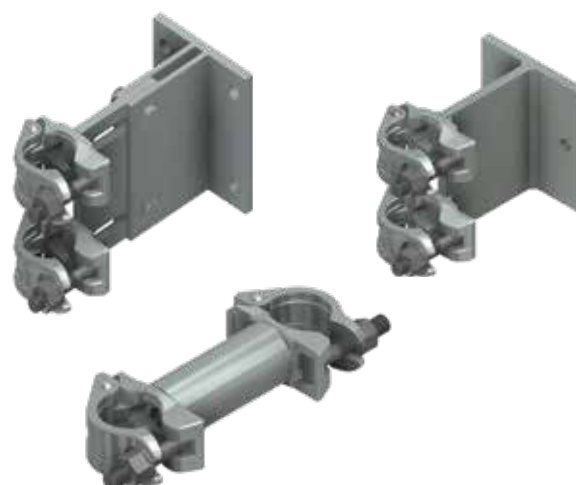
## LOCHSCHEIBE KLEMMBAR

- Gewährleistet die Möglichkeit der Montage an gewünschter Position entlang eines Stiels bzw. Rohrs  $\varnothing$  48,3 mm



SW	Gewicht (kg)	VPE (Stk.)	Art.-Nr.	Preis (€)
22	1,00	25	002229	36,70
19	1,00	25	004587	36,70

**WEITERE KUPPLUNGEN  
FINDEN SIE IN UNSERER  
PREISLISTE „ZUBEHÖR“**



**RINGSCHRAUBEN Ø 12 MM**



- Verzinkt und verschweißt
- Zur Verwendung mit Kunststoff-Spreizdübeln 70 / 100 mm und Kunststoff-Abdeckkappen natur / schwarz

Länge (mm)	Gewindelänge (mm)	Gewicht (kg)	VPE (Stk.)	Art.-Nr.	Preis (€)
90	54	0,155	150	000358	1,50
120	65	0,175	150	000359	1,70
160	58	0,210	100	000360	1,90
190	65	0,235	100	000363	2,10
230	65	0,265	100	000361	2,20
300	65	0,300	50	002374	2,50
350	65	0,364	50	000362	2,70
400	65	0,424	50	006333	6,00
450	65	0,468	50	007555	6,20
500	65	0,530	50	002983	7,50



**RINGSCHRAUBEN M12**



- Verzinkt und verschweißt
- Mit metrischem Gewinde

Länge (mm)	Gewindelänge (mm)	Gewicht (kg)	VPE (Stk.)	Art.-Nr.	Preis (€)
60	35	0,140	150	012379	5,00
80	35	0,150	150	012383	5,10
100	35	0,160	100	012384	5,20
120	35	0,175	100	012385	5,40
160	35	0,210	100	012386	5,60
220	35	0,260	50	012387	5,90



**KUNSTSTOFF-ABDECKKAPPE**



- Zum Verschließen von Verankerungsbohrungen

Farbe	Gewicht (kg)	VPE (Stk.)	Art.-Nr.	Preis (€)
natur	0,003	100	000651	0,20
schwarz	0,003	100	010353	0,20



**MJ-SCAFFY**



- Eindrehhilfe für Ringschrauben
- Mit Adapter SW 22
- 3/4 Zoll Vierkant
- Mit SDS Bohrmaschinenaufnahme



Gewicht (kg)	Art.-Nr.	Preis (€)
0,374	012600	70,60

**SPREIZDÜBEL**



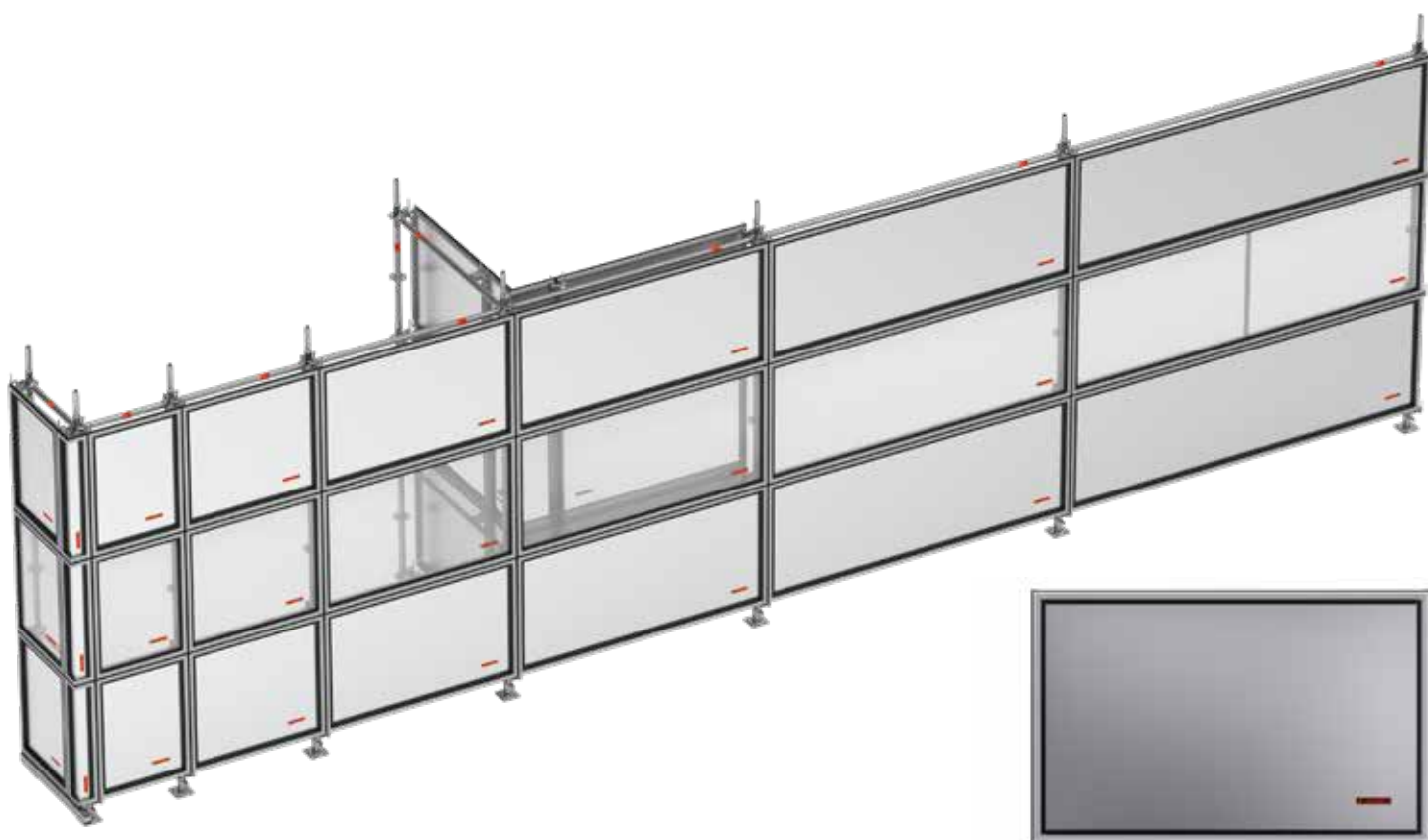
- Für Ringschrauben mit Holzgewinde Ø 12 mm
- Für Bohrung Ø 14 mm

Länge (m)	Gewicht (kg)	VPE (Stk.)	Art.-Nr.	Preis (€)
0,07	0,007	100	000357	0,40
0,10	0,007	100	011158	0,40



Die Sicherheitseinhausung OPTI-BOARD ist die Antwort auf viele Fragen, die Sie sich bei der Planung Ihrer Baustelle in Bezug auf Umwelt- und Lärmschutz stellen. Bei der Sanierung oder beim Neubau schützt die Baustelleneinhausung Mitarbeiter und Passanten vor Lärm, Staub und Dreck.

- Lichtkassette: Die transparente Version des OPTI-BOARD ermöglicht Arbeiten unter Tageslichtbedingungen.
- Staubdicht: Eine umlaufende Gummidichtung macht das OPTI-BOARD nahezu staubdicht. Das ermöglicht eine saubere Baustellenverkleidung, den Einsatz von Unterdruckanlagen (Asbestsanierung) und wetterunabhängige Sandstrahlarbeiten.
- Einfache und schnelle Montage
- Einsetzbar in den Systemen UNI, UNI-CONNECT, UNI TOP, COMBI und OPTIMA
- Senkrecht und waagrecht einbaubar



### WANDKASSETTE BLECH METRIC

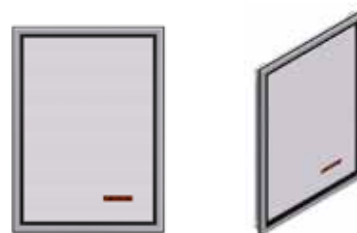


Breite	Höhe	Gewicht (kg)	VPE (Stk.)	Art.-Nr.	Preis (€)
0,50	1,00	5,50	14	012064	172,50
0,65	1,00	6,10	14	012880	170,50
1,00	1,00	8,70	14	012065	198,50
1,10	1,00	9,00	14	012890	191,30
1,50	1,00	12,00	14	012066	229,70
2,00	1,00	15,25	14	012067	273,20
2,50	1,00	18,50	14	012068	301,20
3,00	1,00	22,50	14	012069	351,90



**WANDKASSETTE LICHT METRIC** 

Breite	Höhe	Gewicht (kg)	VPE (Stk.)	Art.-Nr.	Preis (€)
0,50	1,00	4,30	14	012070	189,70
0,65	1,00	4,70	14	012885	345,70
1,00	1,00	6,45	14	012071	224,80
1,10	1,00	6,60	14	012895	216,70
1,50	1,00	8,60	14	012072	301,50
2,00	1,00	10,70	14	012073	351,60
2,50	1,00	12,80	14	012074	419,40
3,00	1,00	15,40	14	012075	459,40



**INNENECKE FÜR WANDKASSETTEN** 

Breite	Höhe	Gewicht (kg)
0,40	1,00	6,85
VPE (Stk.)	Art.-Nr.	Preis (€)
20	012088	206,10



**AUSSENECKE FÜR WANDKASSETTEN** 

Breite	Höhe	Gewicht (kg)
0,17	1,00	3,90
VPE (Stk.)	Art.-Nr.	Preis (€)
50	012089	172,80



**KASSETTENHALTER** 

System	Gewicht (kg)	VPE (Stk.)	Art.-Nr.	Preis (€)
MODUL	1,00	250	012060	29,40
RIEGEL	1,30	250	012061	33,40
ROHR	0,85	300	012062	33,40



012060



012061



012062



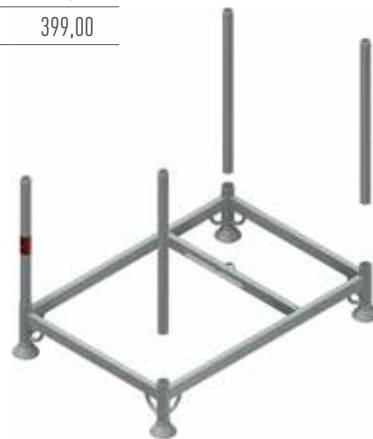


## STAPELPALETTE FÜR ROHRE



- Stahlrohr, feuerverzinkt
- Besonders geeignete Palette für Modulgerüste z. B. Stiele, Riegel, Diagonalen, Rohre und Bordbretter
- Allseitig offen
- Für Stapler- und Krantransport geeignet
- Die Aufsteckrohre sind zu entnehmen und im Grundrahmen gesichert zu verstauen, sodass die Leerpalette sehr platzsparend transportiert und gestapelt werden kann
- Sonderanfertigungen auf Anfrage
- Aufsteckrohr mit einseitiger Fase, auch einzeln erhältlich (Art. Nr. 005791)

Länge (m)	Breite (m)	Gewicht (kg)	VPE (Stk.)	Art.-Nr.	Preis (€)
0,85	0,85	30,50	5	006962	232,20
1,25	0,55	31,80	5	010334	231,90
1,25	0,85	35,00	5	005614	240,20
1,50	1,05	56,50	-	012209	399,00



(Art. Nr. 005791)

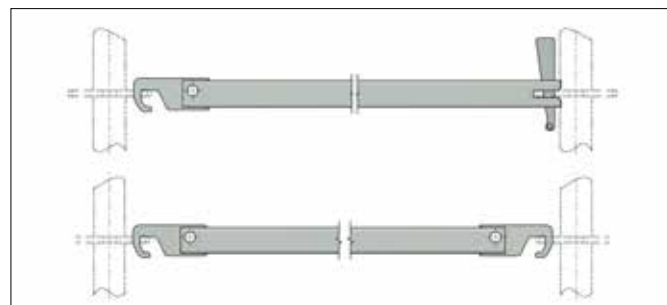


**WEITERE PRODUKTE FÜR  
LAGERUNG UND TRANSPORT  
FINDEN SIE IN UNSERER  
PREISLISTE „ZUBEHÖR“**



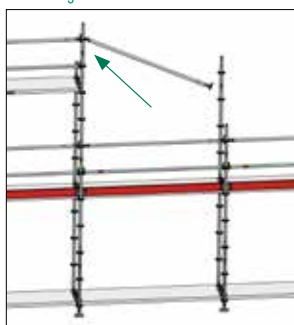
## GELÄNDERRIEGEL

- Rechteckrohr, feuerverzinkt
- Mit Haken und Keilkopfanschluss zum Einhängen in die Lochscheibe
- Verwechslung und Fehlanwendung durch Rechteckrohr ausgeschlossen
- In der Form Haken/Haken kein nachträglicher Ein- und Ausbau möglich
- Reduziertes Transportvolumen, geringeres Gewicht

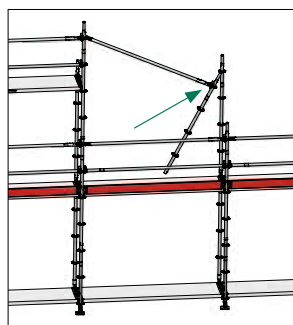


Bezeichnung	Feldlänge (m)	Gewicht (kg)	VPE (Stk.)	Art.-Nr.	Preis (€)
CO Geländerriegel Haken / Keil	1,50	3,00	50	012466	48,50
CO Geländerriegel Haken / Keil	2,00	4,30	50	012467	49,90
CO Geländerriegel Haken / Keil	2,50	6,60	50	012468	55,00
CO Geländerriegel Haken / Keil	3,00	7,90	50	012469	56,20
CO Geländerriegel Haken / Haken	1,50	2,90	50	012470	35,50
CO Geländerriegel Haken / Haken	2,00	4,20	50	012474	36,90
CO Geländerriegel Haken / Haken	2,50	6,50	50	012475	43,00
CO Geländerriegel Haken / Haken	3,00	7,80	50	012476	50,30

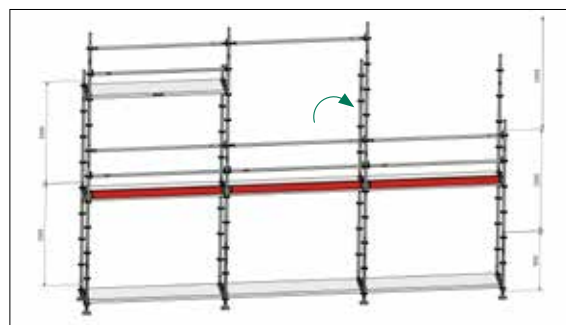
## Aufbaufolge



Geländerriegel oben mit der Hakenseite an der Lochscheibe bei +3,00 m einhängen



Vertikalständer an der freien Riegelseite anhängen



Vertikalständer mit Geländerriegel aufstecken

## SET - PERSÖNLICHE SCHUTZAUSRÜSTUNG MILLER 1

EN N



- Revolution R2 Komfort-Auffanggurt - mit 80 cm Rückenösenverlängerung (EN 361), aus dehnbarem DuraFlex-Gurtband, scharfkantentestet, vordere und hintere Auffangöse, Komfortpolster am Rücken, Automatikverschlüsse zum schnellen An- und Ausziehen, Gurtendenclips, Drehgelenkverbindung auf Taillenhöhe für optimale Ergonomie beim Bücken oder Strecken, Befestigungspunkt für Werkzeug und Zubehör, integriertes Etikettenfach
- Lebensdauer des Materials beträgt 10 Jahre
- Verbindungsmittel mit Bandfalldämpfer - Länge 2,00 m, scharfkantentestet, horizontal zugelassen (Anschlagpunkt auf Fußhöhe), 63 mm Gerüsthaken, dehnbare Design für mehr Bewegungsfreiheit, Sicherheitsclip zum Befestigen am Auffanggurt, teflonbeschichtet für längere Lebensdauer, EN 354 und EN 355
- Gerätebeutel - 0,27 m x 0,80 m (D x H), aus PVC, rot



Größe	Art.-Nr.	Preis (€)
S - M	006273	280,00
L - XL	005610	280,00

## SET - PERSÖNLICHE SCHUTZAUSRÜSTUNG MILLER 2

EN N



- Revolution R2 Komfort-Auffanggurt - mit 80 cm Rückenösenverlängerung (EN 361), aus dehnbarem DuraFlex-Gurtband, scharfkantentestet, vordere und hintere Auffangöse, Komfortpolster am Rücken, Automatikverschlüsse zum schnellen An- und Ausziehen, Gurtendenclips, Drehgelenkverbindung auf Taillenhöhe für optimale Ergonomie beim Bücken oder Strecken, Befestigungspunkt für Werkzeug und Zubehör, integriertes Etikettenfach
- Verbindungsmittel Twin Manyard EDGE 2,00 m - mit 2 x 63 mm Alu-Haken (EN 354 + 355), scharfkantentestet, integrierter Bandfalldämpfer mit Fallindikator
- Lebensdauer des Materials beträgt 10 Jahre
- Gerätebeutel - 0,27 m x 0,80 m (D x H), aus PVC, rot



Größe	Art.-Nr.	Preis (€)
L - XL	011284	410,00

**ALLE SET-BESTANDTEILE KÖNNEN EBENFALLS EINZELN ERWORBEN WERDEN**

## KASK INDUSTRIEKLETTERHELM PLASMA Q

EN ID N

- Geprüft und zugelassen gem. EN 397
- Mit Kinnriemen
- Einstellrädchen erlauben ein schnelles und einfaches Anpassen auf die richtige Größe
- Mit Ring zur Befestigung des Helms an einem Gürtel

Farbe	Art.-Nr.	Preis (€)
blau	010496	74,60
weiß	010497	74,60
gelb	010498	74,60
orange	010499	74,60
rot	010500	74,60
grün	010501	74,60
dunkelgrün	010502	74,60
royalblau	010503	74,60
schwarz	010453	74,60



## KASK INDUSTRIEKLETTERHELM ZENITH

EN ID N

- Geprüft und zugelassen gem. EN 397 und EN 50365
- Diverse Einstellmöglichkeiten erlauben ein schnelles und einfaches Anpassen
- Mit Ring zur Befestigung des Helms an einem Gürtel

Farbe	Art.-Nr.	Preis (€)
blau	010504	84,70
weiß	010505	84,70
gelb	010506	84,70
orange	010507	84,70
rot	010508	84,70
grün	010509	84,70
schwarz	010510	84,70



**WEITERE SCHUTZAUSRÜSTUNG FINDEN SIE IN UNSERER PREISLISTE „ZUBEHÖR“**



**MJ-GERÜST**  
Gerüstsysteme

**FORMULAR EINFACH AUSFÜLLEN UND SENDEN AN**

Fax: +49 2391 8105 375 oder E-Mail: info@mj-geruest.de

\_\_\_\_\_  
Firma

\_\_\_\_\_  
Kunden-Nr.

\_\_\_\_\_  
Straße

\_\_\_\_\_  
Tel.

\_\_\_\_\_  
PLZ, Ort, Land

\_\_\_\_\_  
Fax

\_\_\_\_\_  
Name Besteller

\_\_\_\_\_  
E-Mail

**AUFTRAG**  **ANFRAGE**

Auftragsbestätigung/Angebot bitte zusenden  per Post  per Fax  per E-Mail

ARTIKELBEZEICHNUNG	ART.-NR.	MENGE	EINZELPREIS €	GESAMTWERT €

**BESTELLWERT €**  
\_\_\_\_\_

Alle Preise verstehen sich zuzüglich der zum Zeitpunkt der Lieferung geltenden Mehrwertsteuer. Alle Maß- und Gewichtsangaben sind unverbindliche Richtwerte. Technische Änderungen und Irrtümer bleiben uns vorbehalten. Zur Berechnung kommen die am Tage der Lieferung gültigen Preise. Verkauf nur zu unseren allgemeinen Verkaufs- und Lieferbedingungen. Diese sind auszüglich: Erfüllungsort und Gerichtsstand ist Plettenberg. Verlängerter Eigentumsvorbehalt bis zur Bezahlung unserer gesamten Forderungen. Sämtliche Preise verstehen sich ab Werk.

\_\_\_\_\_  
Liefertermin

\_\_\_\_\_  
Versandart

\_\_\_\_\_  
Lieferanschrift:

\_\_\_\_\_  
Frachtkosten

\_\_\_\_\_

\_\_\_\_\_  
Lieferbedingungen

\_\_\_\_\_

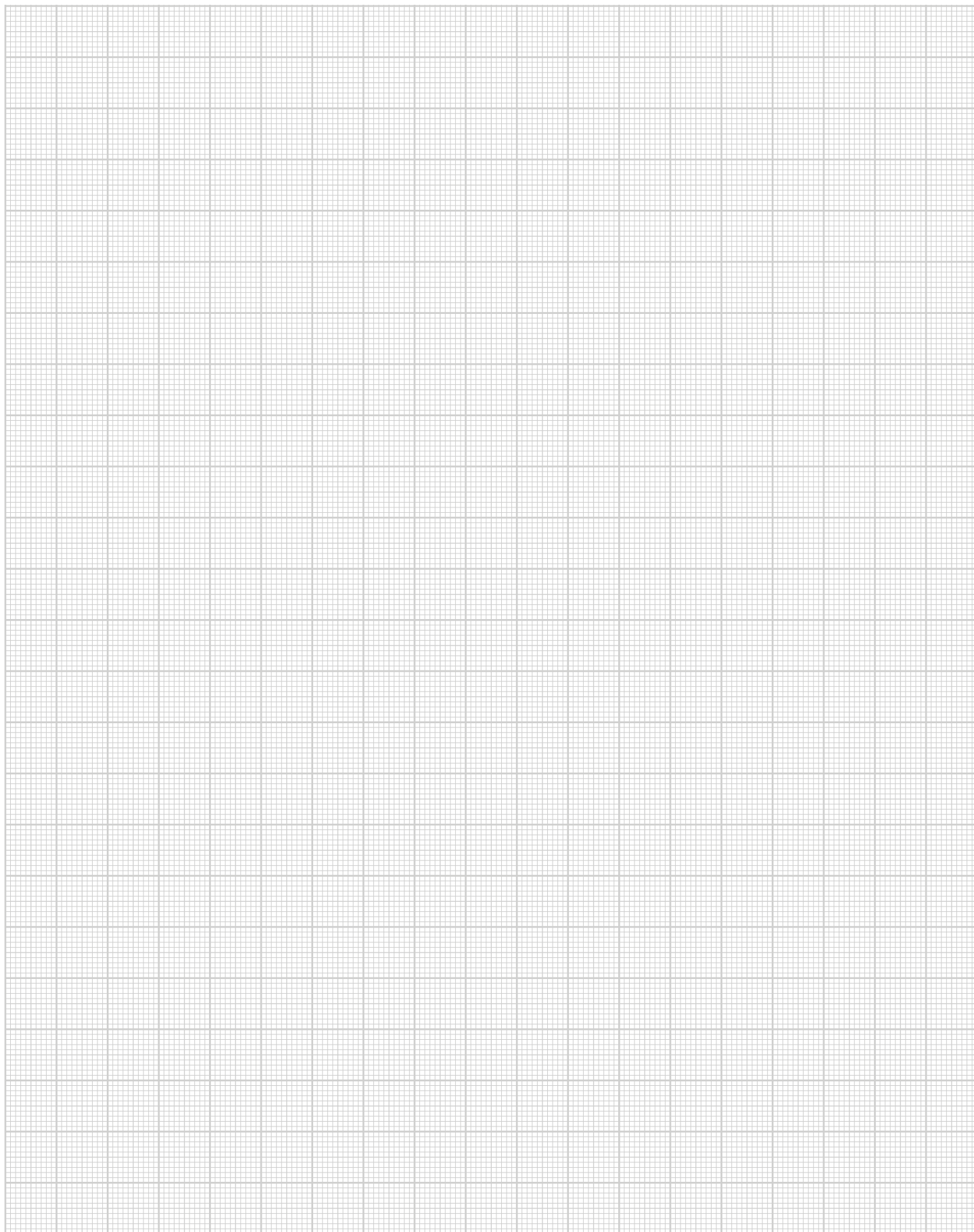
\_\_\_\_\_  
Zahlungsbedingungen

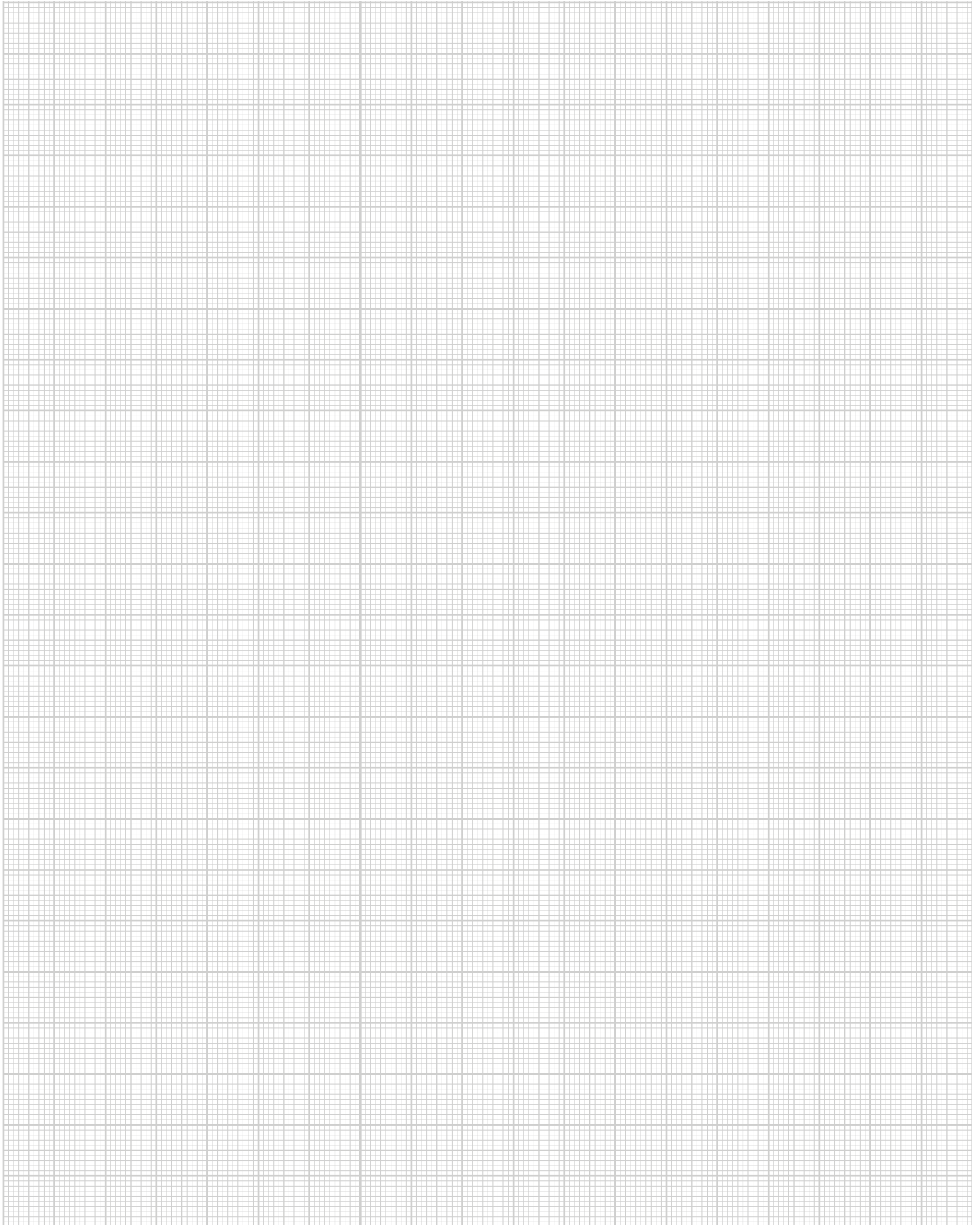
\_\_\_\_\_  
Stempel/Unterschrift

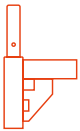
\_\_\_\_\_

\_\_\_\_\_  
MJ-Mitarbeiter/Sachbearbeiter/-in

\_\_\_\_\_  
Datum

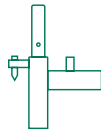






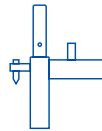
## UNI-CONNECT

07er Rahmengerüst



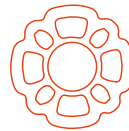
## UNI

Metrisches Rahmengerüst



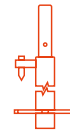
## UNI TOP

Fassadengerüst



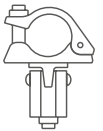
## COMBI

Modulgerüst



## OPTIMA

Flexibles Fassadengerüst



## ZUBEHÖR

Systemfrei

