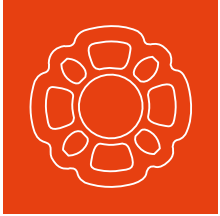




**MJ-GERÜST**  
Gerüstsysteme

WWW.MJ-GERUEST.DE     



**COMBI**

**PREISE | STAND 04.2025**

---

**GERÜSTE MADE IN  
PLETTENBERG**



## GERÜSTE MADE IN PLETTENBERG

Die MJ-Gerüst GmbH, mit Sitz im sauerländischen Plettenberg, ist Teil einer starken Unternehmensgruppe, die auf eine über 50-jährige Firmengeschichte zurückblickt. Die Kernkompetenz des Familienunternehmens liegt in der Produktion und dem weltweiten Vertrieb von hochwertigen Gerüstsystemen aus Stahl und Aluminium, die nahezu grenzenlose Möglichkeiten im Bereich des modernen Systemgerüstbaus bieten.

Ein einzigartiges Produktsortiment und eine breite Auswahl an systemfreiem Zubehör. Damit bieten wir unseren Kunden die Möglichkeit, bereits vorhandenes Gerüstmaterial systemkompatibel zu ergänzen. Ein von unseren Kunden hoch geschätzter Vorteil, durch den unsere Gerüste internationale Anerkennung und Bekanntheit erreicht haben.

Entwicklung, Produktion und Vertrieb. Das sind die Eckpfeiler unseres Leistungsspektrums, die durch zahlreiche Zusatzleistungen ergänzt werden. Besonders gerne wird unsere Unterstützung bei der Planung und Umsetzung schwieriger Projekte in Anspruch genommen. Ein Service, bei dem unser technisches Know-how und unsere Erfahrung oftmals zu einer erheblichen Zeit- und Kosteneinsparung beitragen können.

Nur durch qualifizierte Arbeit kann auch ein sicheres Qualitätsprodukt entstehen. Unser bewährtes Qualitätsmanagement reflektiert unser Wissen sowie unsere Erfahrung und macht die Qualität unserer Produkte messbar. Um unsere hohen Qualitätsstandards zu garantieren, werden unsere Produktionsprozesse ständig durch externe Prüfungsämter und Ingenieure begleitet.



## UNSER UNTERNEHMEN - IHRE VORTEILE

- Produktion in Deutschland am Standort Plettenberg
- Systemkompatible, hochwertige und normgerechte Gerüstsysteme
- Zertifizierungen nach DIN EN 9001, 14001 und 50001
- Höchste Produktqualität durch dynamisches Qualitätsmanagement
- Kurzfristige Materialverfügbarkeit durch hohe Lagerkapazitäten und kurze Entscheidungswege
- Einsatz modernster Produktionstechnik und permanente Optimierung der technologischen Fertigungsabläufe
- Projektunterstützung bereits in der Planungsphase

## PARTNER UND ZERTIFIKATE



BUNDESINNING  
GERÜSTBAU

MPA NRW



SGUV  
SESE  
SISP  
Schweizerischer Gerüstbau-Unternehmer-Verband  
Société des Entrepreneurs Suisse en Echafaudages  
Societá degli Imprenditori Svizzeri dei Ponteggi

Deutsches  
Institut  
für  
Bautechnik



WWW.MJ-GERUEST.DE



Das System	04
Überlegene Belastungswerte	06
Fußspindeln	08
Vertikale Tragelemente	10
Sicherung / Schutzelemente	13
Horizontale Tragelemente	14
Horizontale Diagonalaussteifung	18
Diagonalaussteifung	20
Beläge	21
Aufstiege	25
Treppenturm	31
Belagsicherungen	34
Bordbretter	35
Konsolen	37
Kupplungen und Gerüstrohre	40
Verankerungen	43
Sicherheitseinhausung OPTI-BOARD	44
Lagerung und Transport	46
Sicherung bei der Gerüstmontage	47
Notizen	50
Bestellformular	51

Made in Plettenberg

Nettopreis, nicht rabattfähig

Europäische Norm

Förderung BG BAU

Individuelle Kennzeichnung

Lieferzeit auf Anfrage

Alle Preise verstehen sich zuzüglich der zum Zeitpunkt der Lieferung geltenden Mehrwertsteuer. Alle Maß- und Gewichtsangaben sind unverbindliche Richtwerte. Technische Änderungen und Irrtümer bleiben uns vorbehalten. Zur Berechnung kommen die am Tage der Lieferung gültigen Preise. Verkauf nur zu unseren allgemeinen Verkaufs- und Lieferbedingungen. Diese sind auszüglich: Erfüllungsort und Gerichtsstand ist Plettenberg. Verlängerter Eigentumsvorbehalt bis zur Bezahlung unserer sämtlichen Forderungen. Sämtliche Preise verstehen sich ab Werk.

## COMBI: SCHNELL - STARK - FLEXIBEL

Mit dem Modulgerüst COMBI haben wir ein System entwickelt, das alle Anforderungen des konstruktiven Gerüstbaus abdeckt. Das Gerüstsystem COMBI basiert auf der bewährten und flexiblen Funktionalität der Modul-Lochscheibe. Bei der Konstruktion des Knotendesigns bedienen wir uns der sogenannten Finite-Elemente-Methode (FEM), um eine spannungsoptimierte Tragfähigkeit bei gleichzeitiger Gewichtsreduzierung zu erreichen. Zusätzlich entstand daraus eine optimierte Lastenleitung über die Riegel in die Ständer.

Im Resultat überzeugt das Gerüstsystem COMBI durch hervorragende statische Werte. Mit bis zu acht Anschlussmöglichkeiten pro Knotenpunkt – im Höhenraster von 0,50 m frei wählbar – bietet das System die größtmögliche Variabilität, ein Gerüst modular aufzubauen. Die kleinen Aussparungen der Lochscheibe dienen zum Anschluss der Riegel und erzwingen einen 90 Grad-Winkel, der in der Praxis für viele Einsatzzwecke vorgegeben ist.

Im Zusammenhang mit den dazwischen angeordneten, großen Aussparungen ergeben sich zudem variable Montagemöglichkeiten für beliebige Winkel außerhalb des 90 Grad-Rasters. Der entscheidende Vorteil des Modulgerüsts liegt – neben freier Winkelbildung der Knoten – in der individuellen Auswahlmöglichkeit der Feldlängen, Feldweiten und Etagenhöhen. Damit kann eine flexible Anpassung an nahezu jede Bauwerksform realisiert werden.

**EFFIZIENT**

durch optimierte  
Montagefreundlichkeit

**RENTABEL**

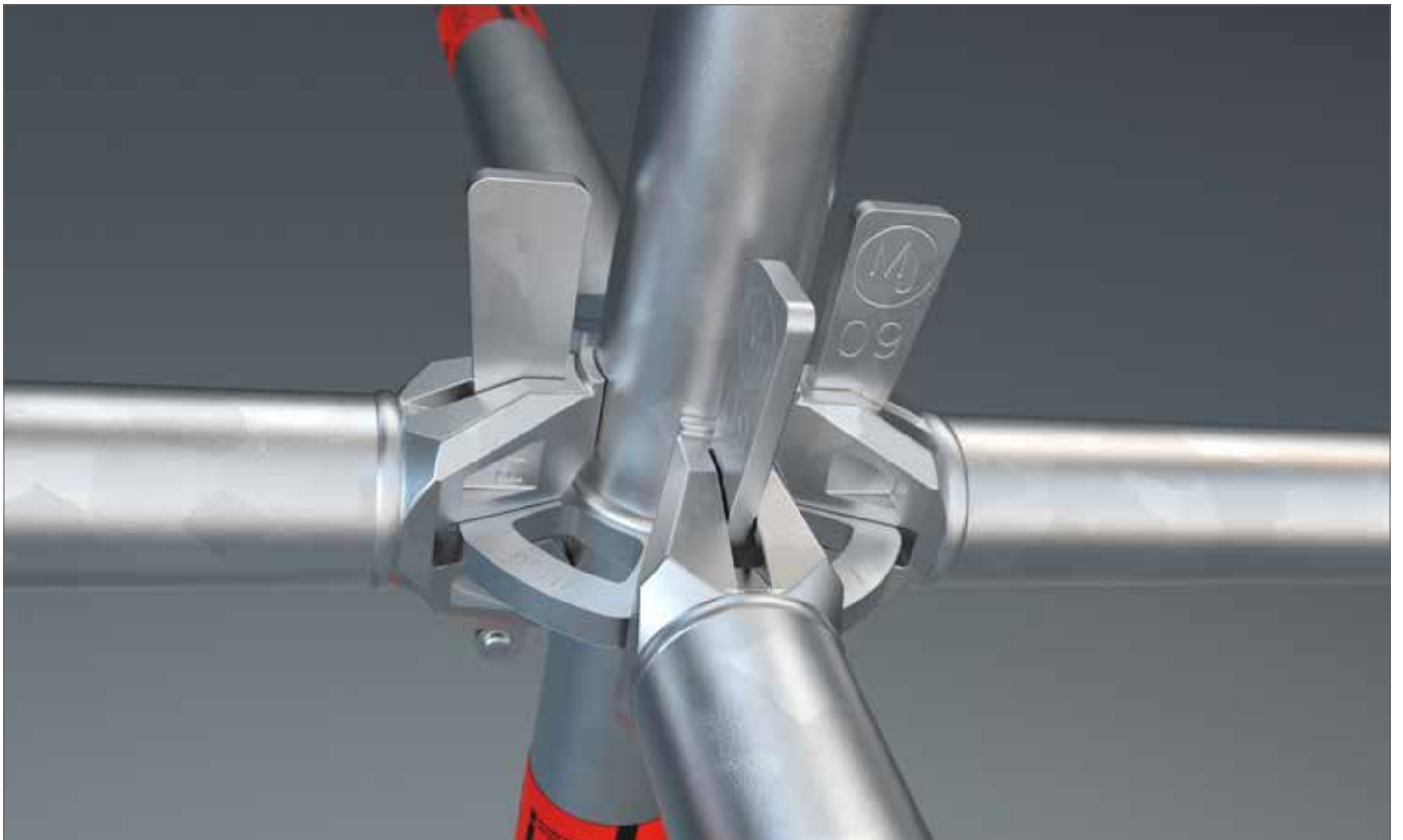
durch lange Lebensdauer und  
hervorragende Werthaltigkeit

**FLEXIBEL**

durch unzählige  
Feldlängen/-breiten

**VIELSEITIG**

durch umfangreiches  
Zubehörprogramm



## DIE WESENTLICHEN VORTEILE DES SYSTEMS IM ÜBERBLICK

Es gibt viele Punkte, die dafür sprechen, sich für das Modulgerüstsystem COMBI zu entscheiden: Nicht zuletzt durch das umfangreiche Programm serienfertiger Bauteile, wie z. B. Riegel und Diagonalen in mehr als 100 verschiedenen Längen sowie Konsolen in verschiedenen Breiten, ist das Gerüstsystem COMBI ein „Alleskönner“ auf seinem Gebiet. Durch den Einsatz von System-Belagriegeln können übrigens problemlos Standard-Gerüstbeläge verschiedener Fassadengerüstsysteme verbaut werden. Allgemein bauaufsichtlich zugelassen, auch zur gemeinsamen, herstellerübergreifenden Verwendung. Einzelheiten, zu Art und Umfang, entnehmen Sie dem Zulassungsbescheid: Z-8.22-921, Z-8.22-923, Z-8.22-926, Z-8.22-960.



Besuchen Sie uns auf:



[WWW.GERUESTLAGER.DE](http://WWW.GERUESTLAGER.DE)

COMBI, STAHL: TRAGFÄHIGKEIT																			
Riegelart	O-Riegel													O-Riegel verstärkt		O-Doppel-Riegel			
Riegeellänge (Systemmaß) [m]	0,39	0,42	0,73	1,04	1,09	1,29	1,40	1,54	1,57	2,07	2,57	3,07	4,14	1,09	1,29	1,57	2,07	2,57	3,07
Gleichmäßig verteilte Streckenlast (q) [kN/m]	80,7	70,0	24,3	12,7	11,6	8,5	7,3	6,1	5,9	3,5	2,3	1,6	0,9	18,5	16,8	14,9	9,9	7,5	5,3
Einzellast (P) in Feldmitte [kN]	17,3	15,9	9,0	6,4	6,1	5,2	4,9	4,5	4,3	3,4	2,7	2,3	1,7	12,1	9,5	14,4	9,8	7,5	5,5

Riegelart	U-Riegel*			U-Riegel verstärkt*				U-Doppel-Riegel*				
Riegeellänge (Systemmaß) [m]	0,42	0,73	1,04	1,09	1,4	1,54	1,57	2,07	2,57	3,07		
Gleichmäßig verteilte Streckenlast (q) [kN/m]	61,1	23,6	13,06	16,9	12,6	11,5	14,3	9,6	7,2	5,5		
Einzellast (P) in Feldmitte [kN]	13,9	9,4	6,7	12,3	9,4	8,6	13,1	8,9	8,2	5,7		

COMBI METRIC, STAHL: TRAGFÄHIGKEIT																				
Riegelart	O-Riegel													O-Riegel verstärkt		O-Doppel-Riegel				
Riegeellänge (Systemmaß) [m]	0,25	0,41	0,5	0,74	0,75	1,0	1,1	1,25	1,39	1,5	2,0	2,5	3,0	4,0	1,39	1,5	1,5	2,0	2,5	3,0
Gleichmäßig verteilte Streckenlast (q) [kN/m]	174,0	72,0	50,0	23,9	23,3	13,6	12,1	8,9	7,3	6,4	3,7	2,4	1,7	0,9	14,7	12,9	16,1	10,5	7,7	5,7
Einzellast (P) in Feldmitte [kN]	27,5	16,2	13,3	8,9	8,8	6,7	6,3	5,4	4,9	4,5	3,5	2,8	2,4	1,8	11,3	8,1	15,9	10,4	8,1	5,7

COMBI, STAHL: ZULÄSSIGE LASTKLASSEN FÜR BELAGEBENEN									
Riegeellänge [m]	Feldlänge L [m] - beidseitig (b) - einseitig (e)								
	1,57		2,07		2,57		3,07		
	b	e	b	e	b	e	b	e	
O-Riegel verstärkt									
1,09	6	6	6	6	5	6	5	6	
1,29	6	6	6	6	5	6	5	6	
O-Doppel-Riegel									
1,57	6	6	5	6	5	6	4	6	
2,07	5	6	4	6	4	5	3	5	
2,57	4	6	4	5	3	5	3	4	
3,07	3	5	3	4	2	4	1	3	

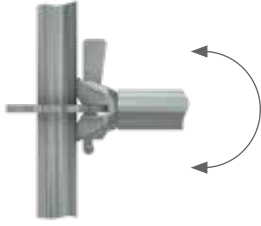
COMBI METRIC, STAHL: ZULÄSSIGE LASTKLASSEN FÜR BELAGEBENEN									
Riegeellänge [m]	Feldlänge L [m] - beidseitig (b) - einseitig (e)								
	1,50		2,00		2,50		3,00		
	b	e	b	e	b	e	b	e	
O-Riegel verstärkt									
1,39	6	6	5	6	5	6	4	6	
1,50	6	6	5	6	4	6	4	6	
O-Doppel-Riegel									
1,50	6	6	5	6	5	6	4	6	
2,00	5	6	5	6	4	6	3	5	
2,50	4	6	4	5	3	5	3	5	
3,00	3	5	3	4	2	4	2	3	

COMBI, STAHL: ZULÄSSIGE LASTKLASSEN FÜR BELAGEBENEN														
U-Riegel					U-Riegel verstärkt					U-Doppel-Riegel				
Riegeellänge [m]	Feldlänge L [m]				Riegeellänge [m]	Feldlänge L [m]				Riegeellänge [m]	Feldlänge L [m]			
	1,57	2,07	2,57	3,07		1,57	2,07	2,57	3,07		1,57	2,07	2,57	3,07
0,42	6	6	6	6	1,09	6	6	5	5	1,57	6	5	5	4
0,73	6	6	6	5	1,40	5	5	4	4	2,07	5	4	4	3
1,04	5	5	4	4	1,54	5	4	4	4	2,57	4	4	3	3
										3,07	3	3	2	1

Alle hier angegebenen Lasten sind zulässige Gebrauchslasten \*Bei gleichmäßiger, beidseitiger Belastung

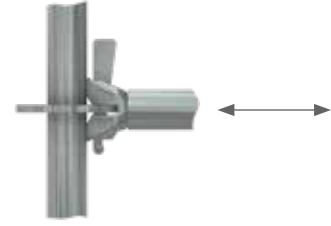
**BEANSPRUCHBARKEITEN\* IM COMBI-RIEGEL- UND DIAGONALANSCHLUSS GEM. ZULASSUNG Z-8.22-921: MJ COMBI**

**BIEGEMOMENT  $M_y$**



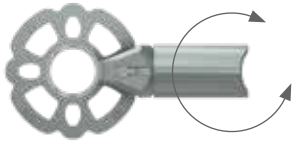
$M_{y,R,d} = \pm 110,0 \text{ kNcm}$

**NORMALKRAFT N**



$VN_{R,d} = \pm 33,0 \text{ kN}$

**TORSIONSMOMENT  $M_T$**



$M_{T,R,d} = \pm 64,3 \text{ kNcm}$ , nur O-Riegel

**HORIZONTALE QUERKRAFT  $V_y$**



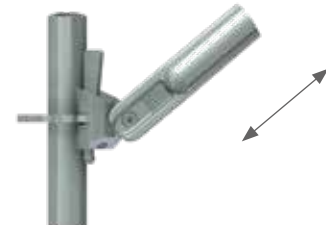
$V_{y,R,d} = \pm 17,3 \text{ kN}$

**BIEGEMOMENT  $M_z$**



$M_{z,R,d} = \pm 45,0 \text{ kNcm}$

**NORMALKRAFT  $N_y$ , DIAGONALE FÜR FELDHÖHE 2,00 M**



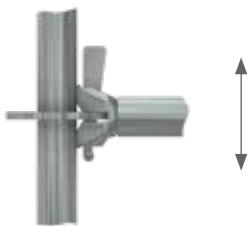
**ZUG - NORMALKRAFT**

Feldlänge [m]	0,73	1,09	1,40	1,57	2,07	2,57	3,07	4,14
$N_{y,R,d}$ [kN]	15,9	16,6	17,5	18,1	18,5	18,5	18,5	18,5

**DRUCK - NORMALKRAFT**

Feldlänge [m]	0,73	1,09	1,40	1,57	2,07	2,57	3,07	4,14
$N_{y,R,d}$ [kN]	-16,3	-16,8	-15,3	-14,9	-13,7	-12,2	-10,6	-6,0

**VERTIKALE QUERKRAFT  $V_z$**



Vertikale Querkraft, Einzelanschluss: O-Riegel:  $V_{z,R,d} = \pm 38,3 \text{ kN}$   
 U-Riegel:  $V_{z,R,d} = \pm 32,1 \text{ kN}$

Ein separater Nachweis für die Lochscheibe ist nicht erforderlich.

\*Die Beanspruchbarkeit entspricht dem Bauteilwiderstand  $R_y$  (enthält Teilsicherheitsbeiwert  $\gamma_M$ ) „Zulässige Lasten“ bzw. „Gebrauchslasten“ erhält man durch Division der Beanspruchbarkeit durch  $\gamma_f = 1,5$ .

**FUSSSPINDEL** EN

- Stahl, feuerverzinkt
- Mit Rohrspindel
- Grundplatte 150 x 150 mm
- Zum Niveaueausgleich bei Höhenunterschieden des Untergrundes
- Griffmutter mit Bund zur Zentrierung des Stiels auf der Spindel
- Sperre gegen Herausdrehen der Griffmutter und Gewährleistung der notwendigen Überbrückungslänge
- Verwendung auch als Kopfspindel



Länge (m)	Gewicht (kg)	VPE (Stk.)	Art.-Nr.	Preis (€)
0,30	2,40	375	000318	17,80
0,50	3,10	300	000319	21,30
0,60	3,40	300	000320	22,00
0,78	3,90	250	000321	29,80
1,00	4,70	200	000322	35,70

**FUSSSPINDEL SCHWENKBAR** EN

- Stahl, feuerverzinkt
- Mit Rohrspindel
- Schwenkbare Grundplatte 150 x 150 mm
- Zum Niveaueausgleich bei Höhenunterschieden des Untergrundes
- Griffmutter mit Bund zur Zentrierung des Stiels auf der Spindel
- Sperre gegen Herausdrehen der Griffmutter und Gewährleistung der notwendigen Überbrückungslänge
- Verwendung auch als Kopfspindel
- Zusätzliche Gerüstaussteifung am Fußpunkt in Längsrichtung erforderlich
- Zulässige Belastung: 25,4 kN



Länge (m)	Gewicht (kg)	VPE (Stk.)	Art.-Nr.	Preis (€)
0,50	3,10	250	000323	46,30
0,80	4,30	200	013292	54,50

**FUSSSPINDEL MASSIV** EN

- Stahl, feuerverzinkt
- Grundplatte 150 x 150 mm
- Zum Niveaueausgleich bei Höhenunterschieden des Untergrundes
- Griffmutter mit Bund zur Zentrierung des Stiels auf der Spindel
- Verwendung auch als Kopfspindel
- Ohne Feststeller
- Zulässige Belastung:  $N_{pL,Rd} = 197 \text{ kN}$ ,  $M_{pL,Rd} = 105 \text{ kNm}$ ,  $V_{pL,Rd} = 85,2 \text{ kN}$



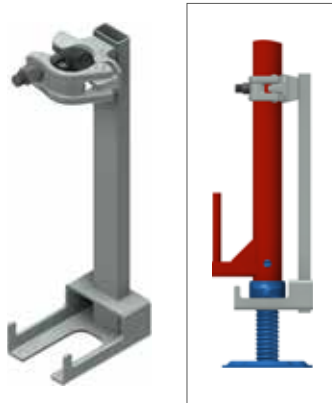
Länge (m)	Gewicht (kg)	VPE (Stk.)	Art.-Nr.	Preis (€)
0,60	6,70	200	007095	47,50



## SPINDELSICHERUNG



- Stahl, feuerverzinkt
- Mit Halbkupplung
- Sichert Fußspindeln und Lenkrollen mit Spindel beim Versetzen von Gerüsteinheiten mit einem Kran

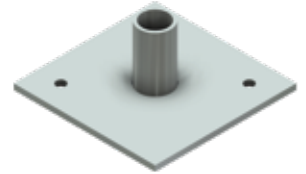


Höhe (m)	Gewicht (kg)	SW	VPE (Stk.)	Art.-Nr.	Preis (€)
0,40	2,00	19	200	010294	30,20

## FUSSPLATTE



- Stahl, feuerverzinkt
- Grundplatte 150 x 150 mm
- Mit Rohrstützen ca. 60 mm hoch
- Zur Ableitung der Ständerlasten auf die Unterlage

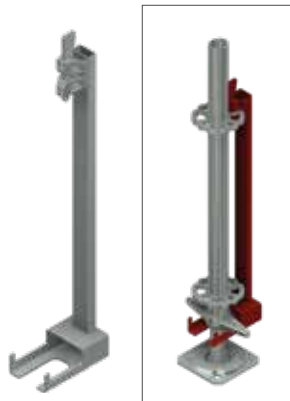


Gewicht (kg)	Art.-Nr.	Preis (€)
1,00	000090	17,20

## SPINDELBESTIGUNG MIT KEILKOPF



- Stahl, feuerverzinkt
- Sichert Fußspindeln (und Anfangsstück) beim Versetzen von Gerüsteinheiten mit einem Kran
- Nicht geeignet als Aushubsicherung



Länge (m)	Gewicht (kg)	VPE (Stk.)	Art.-Nr.	Preis (€)
0,64	2,40	200	007165	30,90

## UNTERLAGHÖLZER

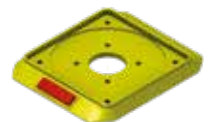
- Als lastverteilende Unterlage
- Sägerau
- Maße +/- 10 mm



Länge (m)	Breite (m)	Höhe (m)	Gewicht (kg)	VPE (Stk.)	Art.-Nr.	Preis (€)
1,00	0,24	0,04	1,50	80	009203	10,20
1,50	0,24	0,04	2,25	80	010360	12,30

## SCHONUNTERLAGE FÜR FUSSSPINDEL

- Kunststoff
- Mit Reflektor



VPE (Stk.)	Art.-Nr.	Preis (€)
80	008110	4,40

## KOPFSPINDEL

- Stahl, feuerverzinkt
- Tragendes Element für Stütz- und Plattformgerüste sowie bei Schalungsgerüsten
- Dient zur Aufnahme von Kanthölzern, Leimbindern und Schalungsträgern



Öffnungsmaß (mm)	Gewicht (kg)	VPE (Stk.)	Art.-Nr.	Preis (€)
148	5,60	200	000693	40,60
180	8,30	-	011537	49,90

## GUMMIUNTERLAGE FÜR FUSSSPINDEL

- Aus recyceltem Kabelmaterial
- Öl- und säurebeständig
- Stapelbar (015339)



Höhe (m)	Breite (m)	Gewicht (kg)	VPE (Stk.)	Art.-Nr.	Preis (€)
0,03	0,24	1,60	80	015338	15,10
0,03	0,24	1,50	80	015339	15,10

**ANFANGSSTÜCK** 

- Mit Lochscheibe
- Bildet in Verbindung mit Fußspindeln den Gerüstfuß
- Vertikalstiel wird zum weiteren Aufbau in das Anfangsstück gestellt



Länge (m)	Gewicht (kg)	Art.-Nr.	Preis (€)
0,23	1,40	004833	15,30
0,43	2,50	004525	39,40

**VERTIKALSTIEL MIT GESTAUCHTEM ROHRVERBINDER** 

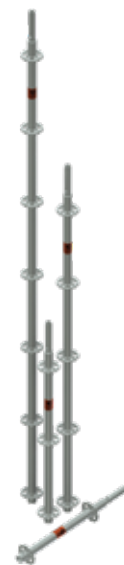
- Stahlrohr  $\varnothing$  48,3 x 3,2 mm, feuerverzinkt
- Zur zugfesten Verbindung im oberen und unteren Teil gebohrt
- Lochscheiben im Abstand von 0,50 m für jeweils bis zu acht Anschlüssen
- Stiele mit gestauchtem Rohrverbinder sind auch in Hängegerüsten oder beim Versetzen mit einem Kran verwendbar



Höhe (m)	Gewicht (kg)	VPE (Stk.)	Art.-Nr.	Preis (€)
0,50	3,20	80	000696	25,70
1,00	5,20	40	000706	33,10
1,50	7,70	40	000719	47,10
2,00	9,80	40	000727	53,90
2,50	12,10	40	000764	73,60
3,00	14,40	40	000738	80,00
3,50	16,70	40	002892	95,80
4,00	18,50	40	000745	

**ANFANGSSTIEL** 

- Stahl, feuerverzinkt
- Mit zusätzlicher unterer Lochscheibe
- Als Alternative zur Verwendung in der untersten Gerüstlage ohne Anfangsstück



Höhe (m)	Gewicht (kg)	VPE (Stk.)	Art.-Nr.	Preis (€)
0,66	4,20	40	005751	37,00
1,16	6,50	40	005752	50,70
2,16	11,00	40	004712	74,60
3,16	15,40	40	005753	104,80

## VERTIKALSTIEL OHNE ROHRVERBINDER



- Stahlrohr  $\varnothing$  48,3 x 3,2 mm, feuerverzinkt
- Zur zugfesten Verbindung im oberen und unteren Teil gebohrt
- Lochscheiben im Abstand von 0,50 m für jeweils bis zu acht Anschlüssen
- Oben und unten mit je zwei Bohrungen
- In Verbindung mit dem einschraubbaren Rohrverbinder (Art.-Nr. 005114), die optimale Lösung bei Hängegerüsten

Höhe (m)	Gewicht (kg)	VPE (Stk.)	Art.-Nr.	Preis (€)
0,50	2,80	40	000697	27,80
1,00	4,30	40	000707	35,30
1,50	6,80	40	000720	50,40
2,00	8,90	40	000728	57,90
2,50	11,20	40	000765	79,00
3,00	13,50	40	000739	85,70
4,00	17,60	40	000746	106,10



## ROHRVERBINDER FÜR VERTIKALSTIELE



- Inklusive zwei Spezialschrauben M12 x 65 (Art.-Nr. 010697) und zwei Sicherungsmuttern (Art.-Nr. 005817)

Länge (m)	Gewicht (kg)	Art.-Nr.	Preis (€)
0,52	2,00	005114	13,40



## SECHSKANTSCHRAUBE M12 X 65



- Zur Befestigung der Rohrverbinder (Art.-Nr. 005114) am Vertikalstiel



Gewicht (kg)	VPE (Stk.)	Art.-Nr.	Preis (€)
0,06	100	010697	3,80

## SELBSTSICHERNDE MUTTER M12



- Zur Befestigung der Rohrverbinder (Art.-Nr. 005114) am Vertikalstiel



Gewicht (kg)	VPE (Stk.)	Art.-Nr.	Preis (€)
0,02	200	005817	0,60

## ROHRKLAPPSTECKER 12 X 60



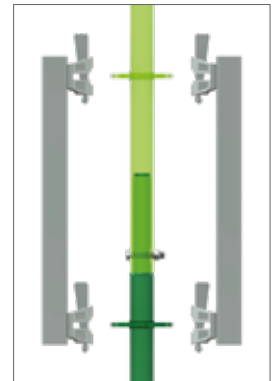
- Verzinkt

Gewicht (kg)	VPE (Stk.)	Art.-Nr.	Preis (€)
0,085	100	012057	2,40



**HÄNGEGERÜSTVERBINDER** 

- Stahl, feuerverzinkt
- Paarweise einzubauen
- Kann zum zugfesten Verbinden von Stielstößen bei Verwendung als Hängegerüst oder beim Versetzen mit dem Kran eingesetzt werden
- Zulässige Belastung: 18 kN



Länge (m)	Gewicht (kg)	Art.-Nr.	Preis (€)
0,50	3,61	005115	43,00

**ROHRVERBINDER** 

- Stahl, feuerverzinkt
- Mit U-Klammer
- Zur Verwendung für Gitterträger, Rohre und Riegel (nicht für U-Belagriegel)



Länge (m)	Gewicht (kg)	Art.-Nr.	Preis (€)
0,20	1,90	009726	27,60

**ROHRVERBINDER MIT HALBKUPPLUNG** 

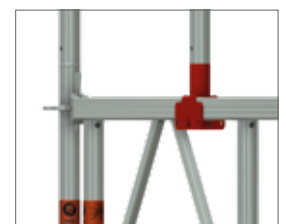
- Stahl, feuerverzinkt
- Aufschraubbar auf Gitterträger, Rohre oder Riegel



Länge (m)	Gewicht (kg)	SW	Art.-Nr.	Preis (€)
0,30	1,80	22	000223	27,60
0,30	1,80	19	000222	27,60

**ROHRVERBINDER MIT U-KLAMMER** 

- Stahl, feuerverzinkt
- Zum Weiterbau z. B. bei Überbrückungen unter Beibehaltung des Gerüstrasters
- Inkl. Sicherungsschraube
- Auch für O- und U-Doppelriegel geeignet



Länge (m)	Gewicht (kg)	SW	Art.-Nr.	Preis (€)
0,30	2,00	19	008290	33,70

## DOPPEL-STIELVERBINDER



- Stahl, feuerverzinkt
- Zur kraft- und formschlüssigen Kopplung von Vertikalstielen



Länge (m)	Gewicht (kg)	Art.-Nr.	Preis (€)
0,50	5,00	014315	65,10

## FALLSTECKER

- Zur Sicherung der Gerüststöße gegen unbeabsichtigtes Ausheben, z.B. beim Versetzen von Gerüsteinheiten mit Kran oder bei besonderen Windverhältnissen



Durchmesser (cm)	Gewicht (kg)	VPE (Stk.)	Art.-Nr.	Preis (€)
0,90	0,15	100	000508	1,40
1,10	0,15	100	006241	1,50

## SCHUTZHÜLSE

- Kunststoff
- Zur Abdeckung der Lochscheibe



Gewicht (kg)	VPE (Stk.)	Art.-Nr.	Preis (€)
0,06	40	009772	7,00

## ROHRSCHUTZ EINTEILIG

- Schutzkappe für Rohre Ø 48,3 mm



Ausführung	Gewicht (kg)	VPE (Stk.)	Art.-Nr.	Preis (€)
1-Reflektor	0,10	60	011281	3,60

## ROHRSCHUTZ ZWEITEILIG

- Schutzkappe für Rohre Ø 48,3 mm



Ausführung	Gewicht (kg)	VPE (Stk.)	Art.-Nr.	Preis (€)
2-Reflektoren	0,15	60	011282	3,80

**RIEGEL** 

- Stahl, feuerverzinkt
- Mit Keilkopfanschlüssen zur Befestigung an den Lochscheiben
- Zur Verwendung als Auflageriegel zur Aufnahme von Böden mit Rohrauflage, als Aussteifungselement und als Geländer
- In Belagebenen können aussteifende Riegel entfallen, wenn Systemböden verwendet werden und diese gegen Ausheben gesichert sind



Länge (m)	Gewicht (kg)	VPE (Stk.)	Art.-Nr.	Preis (€)
0,39	2,00	100	006232	31,40
0,42	2,00	100	005754	31,40
0,45	2,20	100	008250	31,40
0,50	2,20	100	004834	29,00
0,73	3,50	50/100	000699	25,40
1,00	4,00	50/100	000809	30,90
1,04	3,90	50/100	005755	30,20
1,09	4,50	50/100	000709	30,30

Länge (m)	Gewicht (kg)	VPE (Stk.)	Art.-Nr.	Preis (€)
1,29	5,30	50/100	000714	37,10
1,40	5,80	50/100	000715	37,10
1,54	6,06	50/100	005756	37,10
1,57	6,40	50/100	000722	37,10
2,07	7,80	50/100	000730	43,40
2,57	9,70	50/100	000734	49,50
3,07	11,00	50/100	000741	55,80
4,14	14,90	100	004860	81,40

**DIE RICHTIGE  
LÄNGE UND HÖHE  
IMMER AUF  
EINEN BLICK!**

<b>hellbraun</b>	<b>L: 0,73 m</b>	<b>gelb</b>	<b>L: 2,07 m</b>
<b>grau</b>	<b>L: 1,09 m</b>	<b>blau</b>	<b>L: 2,57 m</b>
<b>schwarz</b>	<b>L: 1,40 m</b>	<b>grün</b>	<b>L: 3,07 m</b>
<b>braun</b>	<b>L: 1,57 m</b>		

**ROHRIEGEL VERSTÄRKT** 

- Stahl, feuerverzinkt
- Mit Keilkopfanschlüssen
- Zur Auflage von Böden für Rohrauflage bei höheren Lasten



Breite (m)	Gewicht (kg)	VPE (Stk.)	Art.-Nr.	Preis (€)
1,09	6,90	50	000767	63,50
1,29	7,80	50	000768	70,80
1,40	8,50	50	013771	74,30

## DOPPELROHRRIEGEL



- Stahl, feuerverzinkt
- Mit Keilkopfanschlüssen
- Mit aussteifendem Unterzug zur Auflage von Böden mit Rohraufgabe bei hohen Lasten und größeren Spannweiten



Breite (m)	Gewicht (kg)	VPE (Stk.)	Art.-Nr.	Preis (€)
1,57	9,70	50	000771	76,20
2,07	12,80	50	000772	92,10
2,57	15,90	50	000773	108,00
3,07	19,00	50	000774	123,90

## BELAGRIEGEL U-AUFLAGE



- Stahl, feuerverzinkt
- Mit Keilkopfanschlüssen
- Zur Auflage von serienmäßigen UNI-CONNECT-Belägen



Breite (m)	Gewicht (kg)	VPE (Stk.)	Art.-Nr.	Preis (€)
0,42	2,20	200	004284	29,90
0,73	3,10	50/100	000821	29,20
1,04	4,20	50/100	005572	44,60
1,09	4,50	50/100	000822	42,80
1,40	5,60	50/100	000823	62,60

## BELAGRIEGEL VERSTÄRKT U-AUFLAGE



- Stahl, feuerverzinkt
- Mit Keilkopfanschlüssen
- Zur Auflage von serienmäßigen UNI-CONNECT-Belägen bei höheren Lasten



Breite (m)	Gewicht (kg)	VPE (Stk.)	Art.-Nr.	Preis (€)
1,57	10,20	50/100	012174	82,20
2,07	13,70	50/100	013983	98,40
2,57	17,10	50/100	013984	114,00
3,07	20,50	50/100	013985	130,10

**DOPPELRIEGEL U-AUFLAGE** 

- Stahl, feuerverzinkt
- Mit Keilkopfanschlüssen
- Mit aussteifendem Unterzug zur Auflage von serienmäßigen UNI-CONNECT-Belägen bei hohen Lasten und größeren Spannweiten



Breite (m)	Gewicht (kg)	VPE (Stk.)	Art.-Nr.	Preis (€)
2,07	12,80	50	002741	98,40
2,57	16,00	50	005138	114,00
3,07	19,20	50	002471	130,10

**GITTERTRÄGER U-AUFLAGE** 

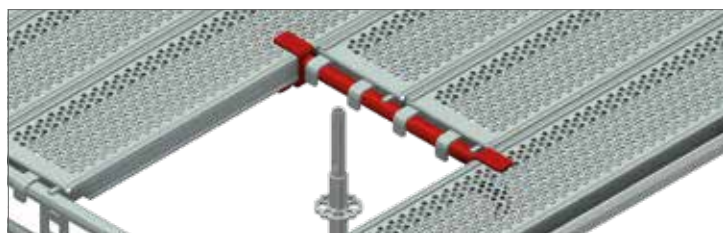
- Stahlrohr Ø 48,3 x 3,2 mm, feuerverzinkt
- Mit Keilkopfanschlüssen
- Lastaufnahme in Abhängigkeit von der Spannweite gemäß gesonderter Belastungstabelle



Länge (m)	Höhe (m)	Gewicht (kg)	VPE (Stk.)	Art.-Nr.	Preis (€)
2,07	0,50	20,22	25	014570	208,40
2,57	0,50	27,00	25	014571	229,90
3,07	0,50	34,50	25	014572	262,00

**ZWISCHENBELAGRIEGEL MITTE** 

- Stahl, feuerverzinkt
- Als Zwischenaufleger für kürzere Böden bei Aussparungen und Aufgängen
- Werden auf beiden Seiten auf Stahlböden aufgeschoben
- Belastbar bis Lastklasse 3



Breite (m)	Gewicht (kg)	Art.-Nr.	Preis (€)
0,32	3,30	005662	36,70
0,64	4,50	005663	40,80
0,96	5,70	005664	46,20



## ZWISCHENBELAGRIEGEL RAND



- Stahl, feuerverzinkt
- Als Zwischenaufleger für kürzere Böden am Rand
- Werden auf der einen Seite auf Stahlböden aufgeschoben und auf der anderen Seite auf den Längsriegel aufgelegt

Breite (m)	Gewicht (kg)	Art.-Nr.	Preis (€)
0,32	2,70	005665	36,70
0,64	3,80	005666	43,50
0,96	4,90	005667	53,30

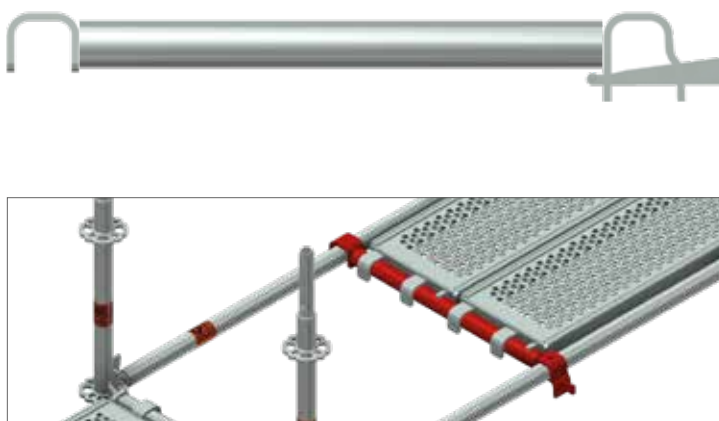


## ZWISCHENQUERRIEGEL



- Stahl, feuerverzinkt
- Zur Unterstützung von systemfreien Gerüstdielen oder für Durchstiege mit Rohrauflage
- Werden auf den Längsriegel aufgelegt

Breite (m)	Gewicht (kg)	VPE (Stk.)	Art.-Nr.	Preis (€)
0,73	3,70	50	000704	27,90
1,09	5,00	50	000712	32,50
1,40	6,10	50	000717	42,20
1,57	6,70	50	000726	45,20
2,07	8,40	50	000761	55,40
2,57	10,20	50	000775	66,30
3,07	12,00	50	000776	75,50

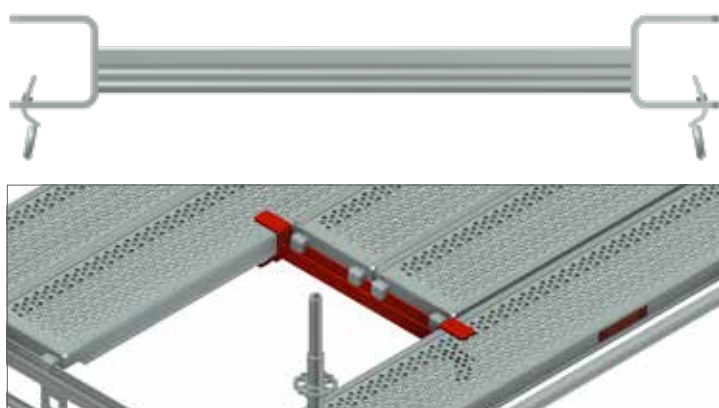


## ZWISCHENBELAGRIEGEL MITTE U-AUFLAGE



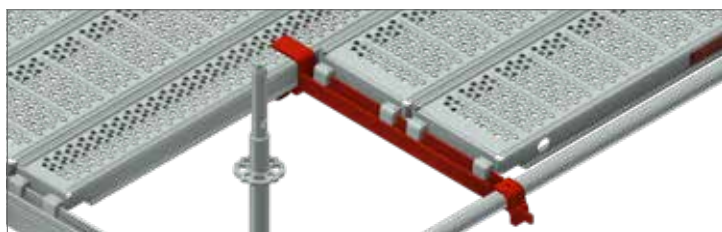
- Stahl, feuerverzinkt
- Als Zwischenaufleger für kürzere Böden bei Aussparungen und Aufgängen
- Werden auf beiden Seiten auf Stahlböden aufgeschoben
- Belastbar bis Lastklasse 3

Breite (m)	Gewicht (kg)	Art.-Nr.	Preis (€)
0,32	3,30	006758	30,20
0,64	4,40	006759	42,30
0,96	5,70	006760	57,10



**ZWISCHENBELAGRIEGEL RAND U-AUFLAGE** 

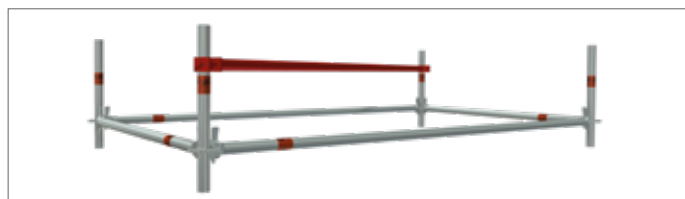
- Stahl, feuerverzinkt
- Als Zwischenaufleger für kürzere Böden am Rand
- Werden auf der einen Seite auf Stahlböden aufgeschoben und auf der anderen Seite auf den Längsriegel aufgelegt



Breite (m)	Gewicht (kg)	Art.-Nr.	Preis (€)
0,32	3,10	006761	27,40
0,64	4,10	006762	30,30
0,96	5,40	006763	57,10

**RAUM-DIAGONALE** 

- Stahlrohr, feuerverzinkt
- Variabler Einsatz in jeder Höhe des Feldes
- Zum Aussteifen und Verstärken der Horizontalebene



Feldbreite (m)	Feldlänge (m)	Gewicht (kg)	VPE (Stk.)	Art.-Nr.	Preis (€)
0,73	1,57	6,80	50	007736	49,90
0,73	2,07	8,20	50	007737	56,70
0,73	2,57	9,60	50	007738	63,10
0,73	3,07	11,10	50	007739	78,60

Feldbreite (m)	Feldlänge (m)	Gewicht (kg)	VPE (Stk.)	Art.-Nr.	Preis (€)
1,09	1,09	6,20	50	007687	46,40
1,09	1,57	7,30	50	007740	52,40
1,09	2,07	8,60	50	007741	58,80
1,09	2,57	10,00	50	007742	68,40
1,09	3,07	11,40	50	007743	82,00

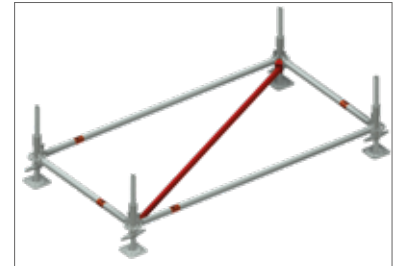
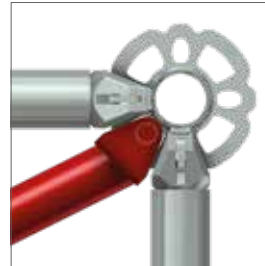
Feldbreite (m)	Feldlänge (m)	Gewicht (kg)	VPE (Stk.)	Art.-Nr.	Preis (€)
1,57	1,57	8,10	50	007744	60,90
1,57	2,07	9,40	50	007748	68,60
1,57	2,57	10,70	50	007746	77,80
1,57	3,07	12,00	50	007747	87,80

Feldbreite (m)	Feldlänge (m)	Gewicht (kg)	VPE (Stk.)	Art.-Nr.	Preis (€)
2,07	2,07	10,40	50	007749	82,00
2,07	2,57	11,50	50	007750	86,70
2,07	3,07	12,80	50	007756	94,60

## HORIZONTAL-DIAGONALE



- Stahl, feuerverzinkt
- Dient im Raumgerüst zur Aussteifung der Horizontalebene bei nicht quadratischen Feldern
- Beidseitig mit Stifteinhängung
- Bauseits gegen Abheben zu sichern

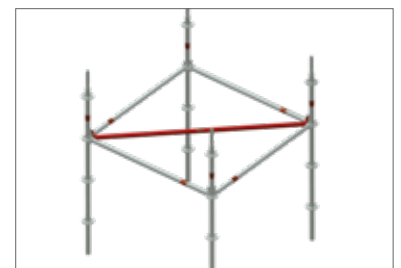


Feldbreite (m)	Feldlänge (m)	Gewicht (kg)	VPE (Stk.)	Art.-Nr.	Preis (€)
1,09	2,07	6,00	50	002878	52,90
0,73	2,57	7,00	50	005763	57,50
1,09	2,57	7,20	50	006393	62,90
1,57	2,57	7,60	50	010235	74,00
2,07	2,57	8,50	50	006374	81,20
1,09	3,07	8,40	50	006394	76,10

## DIAGONALRIEGEL



- Stahl, feuerverzinkt
- Dient im Raumgerüst zur Aussteifung der Horizontalebene bei quadratischen Feldern
- Beidseitig mit Keilkopfanschlüssen



Feldbreite (m)	Feldlänge (m)	Gewicht (kg)	VPE (Stk.)	Art.-Nr.	Preis (€)
1,40	1,40	7,70	50	016112	52,00
1,57	1,57	7,70	50	005764	57,90
2,07	2,07	10,00	50	005765	72,10
2,57	2,57	12,20	50	005766	86,20
3,07	3,07	14,50	50	005767	100,20

**VERTIKAL-DIAGONALE** 

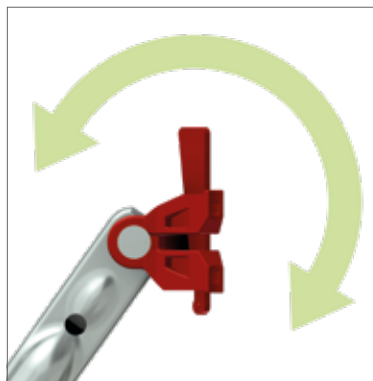
- Stahlrohr Ø 48,3 x 2,3 mm, feuerverzinkt
- Mit drehbaren Keilköpfen
- Zur Aussteifung der vertikalen Gerüstkonstruktion

Feldhöhe (m)	Länge (m)	Gewicht (kg)	VPE (Stk.)	Art.-Nr.	Preis (€)
0,50	1,57	6,40	50	004932	53,00
0,50	2,07	7,80	50	004931	55,20
0,50	2,57	9,30	50	004930	59,00
0,50	3,07	10,90	50	004929	63,40

Feldhöhe (m)	Länge (m)	Gewicht (kg)	VPE (Stk.)	Art.-Nr.	Preis (€)
1,00	0,50	4,70	50	004946	50,10
1,00	0,73	4,20	50	006753	43,30
1,00	1,00	5,40	50	004943	49,30
1,00	1,04	6,25	50	005544	45,90
1,00	1,09	6,30	50	000810	45,90
1,00	1,29	6,40	50	005761	49,00
1,00	1,40	6,90	50	000811	51,70
1,00	1,54	7,00	50	005762	52,70
1,00	1,57	7,10	50	000812	54,30
1,00	2,07	8,40	50	000813	56,70
1,00	2,57	9,80	50	000814	60,50
1,00	3,07	11,20	50	000815	65,30

Feldhöhe (m)	Länge (m)	Gewicht (kg)	VPE (Stk.)	Art.-Nr.	Preis (€)
1,50	0,73	5,90	50	006754	46,20
1,50	1,09	6,80	50	000816	49,20
1,50	1,40	7,20	50	000806	54,10
1,50	1,57	8,10	50	000817	56,30
1,50	2,07	9,20	50	000818	58,40
1,50	2,57	10,40	50	000819	62,10
1,50	3,07	11,80	50	000820	66,60

Feldhöhe (m)	Länge (m)	Gewicht (kg)	VPE (Stk.)	Art.-Nr.	Preis (€)
2,00	0,50	7,00	50	004791	57,80
2,00	0,73	7,90	50	000702	50,50
2,00	1,00	7,60	50	004717	50,90
2,00	1,04	8,20	50	006430	51,70
2,00	1,09	8,30	50	000711	51,50
2,00	1,29	8,50	50	006689	54,60
2,00	1,40	8,70	50	000716	56,80
2,00	1,57	8,80	50	000725	53,00
2,00	2,07	9,60	50	000733	55,30
2,00	2,57	10,40	50	000737	59,10
2,00	3,07	11,20	50	000744	62,90



DIE RICHTIGE  
**LÄNGE UND HÖHE**  
IMMER AUF  
**EINEN BLICK!**

hellbraun	L: 0,73 m
grau	L: 1,09 m
schwarz	L: 1,40 m
braun	L: 1,57 m
gelb	L: 2,07 m
blau	L: 2,57 m
grün	L: 3,07 m

**H150**  **H150**

**H100**  **H100**

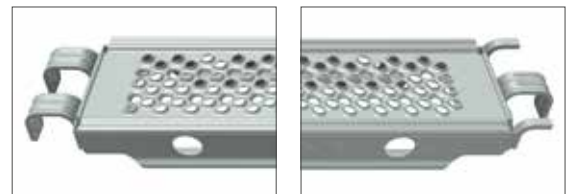
**H50**  **H50**

### STAHLBODEN ROHR-AUFLAGE 0,19 M

- Stahl, feuerverzinkt
- Rutschfeste und trittsichere Oberfläche durch ausgeprägte Lochprofilierung
- Gute Stapelbarkeit
- Mit integrierter Abhebesicherung
- Ausgleichsboden zum Lückenschluss bei Podestgerüsten und Konsolen



Länge (m)	Breite (m)	Gewicht (kg)	LK	VPE (Stk.)	Art.-Nr.	Preis (€)
0,73	0,19	5,00	6	100/120	008750	60,10
1,09	0,19	6,70	6	100/120	008751	69,10
1,40	0,19	8,10	6	100/120	008753	70,20
1,57	0,19	9,00	6	100/120	008754	70,90
2,07	0,19	11,30	6	100/120	008755	79,00
2,57	0,19	13,70	5	100/120	008756	91,10
3,07	0,19	16,10	4	100/120	008757	103,90



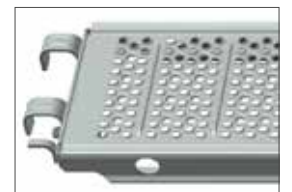
### STAHLBODEN ROHR-AUFLAGE OPTI-LINE 0,32 M

- Stahl, feuerverzinkt
- Extrem robust, für härteste Einsätze
- Rutschfeste und trittsichere Oberfläche durch ausgeprägte Lochprofilierung
- Reduzierung der Wandstärke und Optimierung der Profilierung führt zu Gewichtersparnissen
- Gute Stapelbarkeit aufgrund der Führungsrillen im Randbereich



Länge (m)	Breite (m)	Gewicht (kg)	LK	VPE (Stk.)	Art.-Nr.	Preis (€)
0,73	0,32	5,70	6	60/80	013393	67,50
1,09	0,32	7,80	6	60/80	013394	68,30
1,40	0,32	9,50	6	60/80	013396	80,40
1,57	0,32	10,50	6	60/80	013397	78,10
2,07	0,32	13,70	6	60/80	013398	89,30
2,57	0,32	16,40	5	60/80	013399	101,70
3,07	0,32	19,10	4	60/80	013400	115,30

**STÄRKER DANK  
NEUER LAUFLÄCHE**



**STAHLBODEN 0,19 M - UC**



- Stahl, feuerverzinkt
- Extrem robust, für härteste Einsätze
- Ausgleichsboden zum Lückenschluss bei Podestgerüsten und Konsolen
- Rutschfeste und trittsichere Oberfläche durch ausgeprägte Lochprofilierung
- Gute Stapelbarkeit aufgrund der Führungsrillen im Randbereich



Länge (m)	Breite (m)	Gewicht (kg)	LK	VPE (Stk.)	Art.-Nr.	Preis (€)
0,73	0,19	4,20	6	100/120	008780	47,70
1,09	0,19	6,40	6	100/120	008781	56,70
1,57	0,19	8,50	6	100/120	008782	58,30
2,07	0,19	10,60	6	100/120	008783	67,90
2,57	0,19	12,70	5	100/120	008784	79,40
3,07	0,19	15,90	4	100/120	008785	92,30

**STAHLBODEN OPTI-LINE 0,32 M - UC**



- Stahl, feuerverzinkt
- Extrem robust, für härteste Einsätze
- Rutschfeste und trittsichere Oberfläche durch ausgeprägte Lochprofilierung
- Reduzierung der Wandstärke und Optimierung der Profilierung führt zu Gewichtersparnissen
- Gute Stapelbarkeit aufgrund der Führungsrillen im Randbereich
- Entspricht den Anforderungen der DIN EN 12811
- Einsetzbar in Fang- und Dachfanggerüsten gem. DIN 4420
- Punktgeschweißt



**STÄRKER DANK  
NEUER LAUFLÄCHE**

Länge (m)	Breite (m)	Gewicht (kg)	LK	VPE (Stk.)	Art.-Nr.	Preis (€)
0,73	0,32	5,60	6	60/80	008770	66,60
1,09	0,32	7,70	6	60/80	008771	67,80
1,40	0,32	9,30	6	60/80	011731	69,00
1,57	0,32	10,90	6	60/80	008772	69,70
2,07	0,32	13,90	6	60/80	008773	78,20
2,57	0,32	16,90	5	60/80	008774	90,30
3,07	0,32	19,80	4	60/80	008775	102,60
4,14	0,32	31,00	3	60/80	008766	200,50

## ALUMINIUMBODEN MIT STAHLKAPPEN 0,32 M



- Rutschhemmend und gut stapelbar
- Optimiertes Verhältnis von Gewicht und Tragkraft durch computerunterstützte Profilloptimierung
- Stahlkopfstücke mit optimierten Einhängerkralen, dadurch robust und langlebig
- Patentierte Holmverstärkungen im Laufbereich sorgen für minimale Durchbiegung und größtmögliche Trittsicherheit
- Nicht zur Verwendung auf U-Belagriegel 0,73 m



Länge (m)	Breite (m)	Gewicht (kg)	LK	VPE (Stk.)	Art.-Nr.	Preis (€)
0,73	0,32	3,80	6	18	012323	115,90
1,09	0,32	5,10	6	18	012324	121,80
1,40	0,32	6,30	6	18	012325	124,70
1,57	0,32	6,90	6	18	012326	128,10
2,07	0,32	8,80	6	18	012327	151,10
2,57	0,32	10,70	5	18	012328	173,30
3,07	0,32	12,50	4	18	012329	199,80

## ALUMINIUMBODEN MIT STAHLKAPPEN 0,61 M



- Rutschhemmend und gut stapelbar
- Optimiertes Verhältnis von Gewicht und Tragkraft durch computerunterstützte Profilloptimierung
- Stahlkopfstücke mit optimierten Einhängerkralen, dadurch robust und langlebig
- Patentierte Holmverstärkungen im Laufbereich sorgen für minimale Durchbiegung und größtmögliche Trittsicherheit



Länge (m)	Breite (m)	Gewicht (kg)	LK	VPE (Stk.)	Art.-Nr.	Preis (€)
0,73	0,61	6,80	6	18	006625	131,80
1,09	0,61	8,80	6	18	006627	154,60
1,40	0,61	11,90	6	18	006629	176,10
1,57	0,61	13,40	6	18	006631	175,00
2,07	0,61	14,50	6	18	006632	212,00
2,57	0,61	17,10	5	18	006633	250,40
3,07	0,61	20,30	4	18	006634	284,50

**RAHMENTAFEL MIT SPERRHOLZBELAG - UC**



- Mit wasserfester, rutschhemmender Baufurnierholzplatte 12 mm, Typ BFU-100 G-12
- Robust vernietete Kopfprofile und Einhängeskrallen aus Stahl, feuerverzinkt

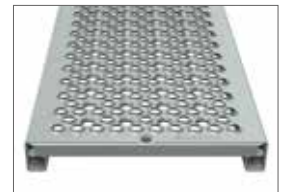


Länge (m)	Breite (m)	Gewicht (kg)	LK	VPE (Stk.)	Art.-Nr.	Preis (€)
0,73	0,61	6,30	3	14	000479	112,60
1,09	0,61	8,40	3	14	003195	126,20
1,57	0,61	13,20	3	14	000481	150,20
2,07	0,61	17,00	3	14	000482	167,50
2,57	0,61	20,00	3	14	000483	191,10
3,07	0,61	23,00	3	14	000484	226,00

**STAHLBOHLE 0,30 M**



- Stahl, feuerverzinkt
- Rutschfeste und trittsichere Oberfläche durch Lochprofilierung

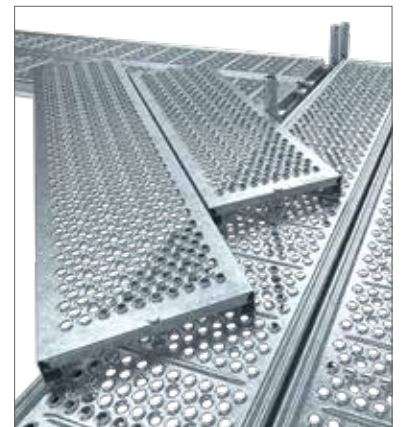


Länge (m)	Breite (m)	Gewicht (kg)	VPE (Stk.)	Art.-Nr.	Preis (€)
1,00	0,30	6,75	80	013310	52,10
1,50	0,30	9,75	80	013311	61,60
2,00	0,30	12,80	80	013312	70,70
2,50	0,30	15,85	80	013313	80,30

**MJ-SPEZIALSCHRAUBE**



- Zur Verwendung in den Lochungen der Lauffläche sowie den beiden
- Extra-Lochungen der Kopfbeschläge jeder SF Stahlbohle 0,30 m (Art.-Nr. 013310 bis 013313) von MJ-Gerüst
- Zur präzisen Führung durch zwei übereinander liegende Löcher der jeweiligen Laufflächen
- Kein Verkanten dank Doppelgewinde mit offener Suchspitze
- Der extra große Flansch des Sechskantkopfes ermöglicht eine gleichmäßige Druckverteilung und gewährt eine stabilere sowie langlebigere Befestigung



Länge (m)	Gewicht (kg)	SW	VPE (Stk.)	Art.-Nr.	Preis (€)
0,082	0,092	19	100	014772	2,40



## ECKBELAG



- Stahl, feuerverzinkt
- Als Ergänzung für Systembeläge im Bereich Innenecke
- Rutschhemmender Belag



Ausführung	Länge (m)	Breite (m)	Gewicht (kg)	Art.-Nr.	Preis (€)
1-bohlig	0,32	0,32	4,45	013862	89,20

## DURCHSTIEGSRAHMENTAFEL ROHR-AUFLAGE MIT SPERRHOLZBELAG



ID

- Mit wasserfester, rutschhemmender Baufurnierholzplatte 12 mm, Typ BFU-100 G-12
- Mit integrierter Leiter aus Aluminium
- Robust vernietete Kopfprofile und Einhängeklauen aus Stahl, feuerverzinkt
- Durchstiegsklappe nach hinten öffnend



Länge (m)	Breite (m)	Gewicht (kg)	LK	VPE (Stk.)	Art.-Nr.	Preis (€)
2,57	0,61	25,50	3	14	005848	375,40
3,07	0,61	29,80	3	14	005849	411,20

## DURCHSTIEGSRAHMENTAFEL ROHR-AUFLAGE MIT ALUMINIUMBELAG



ID

- Rutschhemmender Belag aus Aluminium
- Witterungsbeständig, leicht und robust
- Mit integrierter Leiter aus Aluminium
- Robust vernietete Kopfprofile und Einhängeklauen aus Stahl, feuerverzinkt
- Durchstiegsklappe nach hinten öffnend

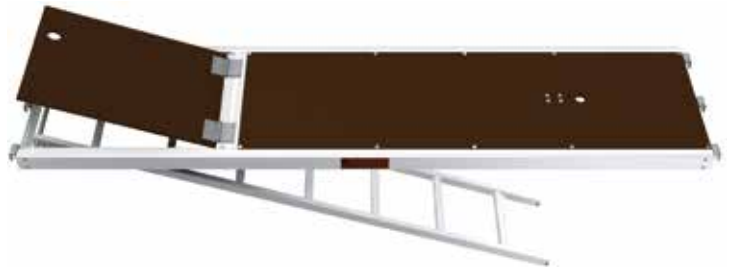


Länge (m)	Breite (m)	Gewicht (kg)	LK	VPE (Stk.)	Art.-Nr.	Preis (€)
2,57	0,61	26,60	4	14	005546	449,30
3,07	0,61	30,50	3	14	004679	493,90

## DURCHSTIEGSRAHMENTAFEL MIT SPERRHOLZBELAG - UC



- Mit wasserfester, rutschhemmender Baufurnierholzplatte 12 mm, Typ BFU-100 G-12
- Mit integrierter Leiter aus Aluminium
- Robust vernietete Kopfprofile und Einhängekrallen aus Stahl, feuerverzinkt



Länge (m)	Breite (m)	Gewicht (kg)	LK	VPE (Stk.)	Art.-Nr.	Preis (€)
2,57	0,61	24,00	3	14	000492	359,10
3,07	0,61	29,00	3	14	000494	409,50

## DURCHSTIEGSTAFEL - UC



- Mit rutschhemmendem Belag aus Aluminium
- Mit integrierter Leiter aus Aluminium (bei Länge 2,07 m teleskopierbar)
- Durchstiegsklappe aus Riffelblech mit Sicherheitsverschluss
- Einfache Entriegelung der integrierten Etagenleiter, auch von der Bodenoberfläche
- Kopfprofile und optimierte Einhängekrallen aus Stahl, feuerverzinkt



Länge (m)	Breite (m)	Gewicht (kg)	LK	VPE (Stk.)	Art.-Nr.	Preis (€)
2,07	0,61	23,30	4	14	009872	415,80
2,57	0,61	23,70	4	14	000486	368,70
3,07	0,61	26,70	3	14	000488	411,50

## DURCHSTIEGSRAHMENTAFEL OHNE LEITER - UC



- Mit rutschhemmendem Belag aus Aluminium
- Ohne integrierte Leiter
- Durchstiegsklappe aus Riffelblech mit Sicherheitsverschluss
- Kopfprofile und optimierte Einhängekrallen aus Stahl, feuerverzinkt



Länge (m)	Breite (m)	Gewicht (kg)	VPE (Stk.)	Art.-Nr.	Preis (€)
1,57	0,61	11,00	14	009079	279,90
2,07	0,61	17,50	14	000490	295,70
2,57	0,61	20,00	14	002250	346,40
3,07	0,61	25,00	14	000489	394,00

## ETAGENLEITER



- Als separate Leiter für den innenliegenden Gerüstaufstieg
- Mit angeneteten Stahlklauen zur sicheren Einhängung in die Durchstiegsstapeln

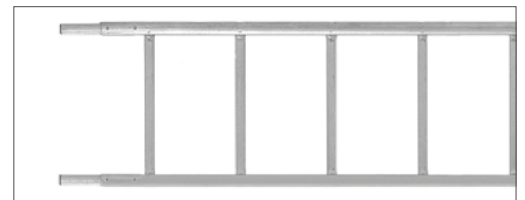


Ausführung	Länge (m)	Breite (m)	Gewicht (kg)	VPE (Stk.)	Art.-Nr.	Preis (€)
Aluminium	2,16	0,40	3,00	–	001323	80,70
Stahl	2,16	0,40	10,50	80	000172	79,90

## STEIGELEITER ALUMINIUM



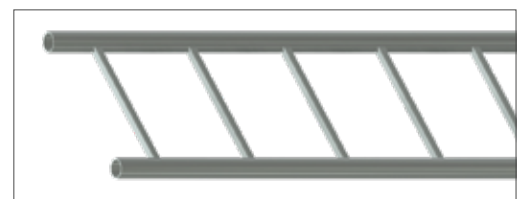
- Passend für alle Gerüsttypen, auch für Leitergerüste verwendbar
- TÜV geprüft
- Mit fest vernieteten Rohrverbindern
- Sprossenabstand 28 cm
- Befestigung mithilfe von Normkupplungen
- Kunststofffüße inklusive



Länge (m)	Breite (m)	Gewicht (kg)	VPE (Stk.)	Art.-Nr.	Preis (€)
2,00	0,47	5,80	20	000409	160,30
3,00	0,47	8,00	20	000410	174,50
4,00	0,47	10,00	20	000411	226,00
5,00	0,47	12,60	20	000412	275,00
6,00	0,47	14,50	20	000413	325,70

## STEIGELEITER STAHL

- Holme aus Stahlrohr 48,3 x 3,2 mm, feuerverzinkt
- Normkupplungsanschluss ist gewährleistet
- Robuste Leiter für den Einsatz in der Industrie unter extremen Belastungen
- Durch den integrierten Rohrverbinder sind die Leitern verlängerbar



Länge (m)	Breite (m)	Gewicht (kg)	VPE (Stk.)	Art.-Nr.	Preis (€)
2,00	0,45	21,00	20	000227	126,60
3,00	0,45	28,50	20	000228	174,70
4,00	0,45	34,50	20	000229	240,00
5,00	0,45	44,50	20	000230	309,90

**ALUMINIUMTREPPE MIT PODEST UND ROHRAUFLAGE**



- Für Feldhöhe 2,00 m
- Gerüsttreppe für den vorgestellten Aufbau bei Fassadengerüsten
- Für schnelles und sicheres Besteigen der Gerüstebenen
- Rutsch- und trittsichere Stufen ermöglichen einen bequemen Außenaufstieg bei starker Gerüstbegehung und beim Transport von Materialien, ohne die Arbeitsfläche im Hauptgang zu verringern
- Gleichmäßig verteilte Flächenlast  $p = 2,5 \text{ kN/m}^2$
- Einzellast verteilt auf  $0,2 \times 0,2 \text{ m}^2 F = 1,5 \text{ kN}$
- Erfüllt die Anforderungen nach DIN EN 12811-1



Feldlänge (m)	Länge (m)	Breite (m)	Gewicht (kg)	VPE (Stk.)	Art.-Nr.	Preis (€)
2,57	3,25	0,64	30,00	10	005069	575,70
3,07	3,65	0,64	35,00	10	005780	664,70

**ALUMINIUMTREPPE MIT PODEST - UC**



- Für Feldhöhe 2,00 m
- Gerüsttreppe für den vorgestellten Aufbau bei Fassadengerüsten
- Für schnelles und sicheres Besteigen der Gerüstebenen
- Rutsch- und trittsichere Stufen ermöglichen einen bequemen Außenaufstieg bei starker Gerüstbegehung und beim Transport von Materialien, ohne die Arbeitsfläche im Hauptgang zu verringern
- Gleichmäßig verteilte Flächenlast  $p = 2,5 \text{ kN/m}^2$
- Einzellast verteilt auf  $0,2 \times 0,2 \text{ m}^2 F = 1,5 \text{ kN}$
- Erfüllt die Anforderungen nach DIN EN 12811-1



Feldlänge (m)	Länge (m)	Breite (m)	Gewicht (kg)	VPE (Stk.)	Art.-Nr.	Preis (€)
2,57	3,25	0,64	23,00	10	000419	524,60
3,07	3,65	0,64	28,00	10	000420	639,60

**AUSSENTREPPENGELÄNDER EINFACH**



- Stahl, feuerverzinkt
- Zum Anschluss an die COMBI-Lochscheibe



Feldhöhe (m)	Länge (m)	Gewicht (kg)	Art.-Nr.	Preis (€)
2,00	2,57	11,10	005071	91,60
2,00	3,07	12,60	000424	106,60

## AUSSENGELÄNDER



- Stahl, feuerverzinkt
- Für Aluminiumtreppe mit Podest
- Zum Anschluss an Rundriegel oder Treppengeländerhalter



Feldhöhe (m)	Länge (m)	Gewicht (kg)	VPE (Stk.)	Art.-Nr.	Preis (€)
2,00	2,57	16,00	40	004603	150,80
2,00	3,07	17,80	40	004209	167,50

## INNENGELÄNDER



- Stahl, feuerverzinkt
- Für Aluminiumtreppe mit Podest
- Einsetzbar für Feldweite 2,50 und 3,00 m
- Zur Montage an der Treppenwange
- Integrierte Endstopfen am Handlauf zum Schutz



Länge (m)	Gewicht (kg)	SW	VPE (Stk.)	Art.-Nr.	Preis (€)
2,25	11,50	19	20	000425	137,80
2,25	11,50	22	20	006942	137,80

## TREPPENGELÄNDER-HALTER



- Stahl, feuerverzinkt
- Rohraufgabe Ø 48,3 mm
- Zur Errichtung eines Treppenaufgangs mit einem vorgebautem Gerüstfeld



Länge (m)	Gewicht (kg)	Art.-Nr.	Preis (€)
0,10	0,70	005781	19,40

## ALUMINIUMANFANGSTREPPE MIT PODEST UND ROHRAUFLAGE



- Anfangstreppe mit integrierten Fußspindel – und Geländeraufnahmen
- Gerüsttreppe für den vorgestellten Aufbau bei Fassadengerüsten
- Für schnelles und sicheres Besteigen der Gerüstebenen
- Rutsch- und trittsichere Stufen ermöglichen einen bequemen Außenaufstieg bei starker Gerüstbegehung und beim Transport von Materialien, ohne die Arbeitsfläche im Hauptgang zu verringern



Höhe (m)	Länge (m)	Breite (m)	Gewicht (kg)	VPE (Stk.)	Art.-Nr.	Preis (€)
1,00	1,50	0,64	13,00	10	010747	359,60

## ALUMINIUMANFANGSTREPPE MIT PODEST - UC



- Anfangstreppe mit integrierten Fußspindel – und Geländeraufnahmen
- Gerüsttreppe für den vorgestellten Aufbau bei Fassadengerüsten
- Für schnelles und sicheres Besteigen der Gerüstebenen
- Rutsch- und trittsichere Stufen ermöglichen einen bequemen Außenaufstieg bei starker Gerüstbegehung und beim Transport von Materialien, ohne die Arbeitsfläche im Hauptgang zu verringern



Höhe (m)	Länge (m)	Breite (m)	Gewicht (kg)	VPE (Stk.)	Art.-Nr.	Preis (€)
1,00	1,49	0,64	11,60	10	006521	340,70
1,50	1,75	0,64	18,60	15	009945	487,40

## PODESTTREPPENGELÄNDER



- Stahl, feuerverzinkt
- Für Aluminiumanfangstreppe mit Podest 1,00 m / 1,50 m
- Zur einfachen Montage auf überstehende Gewindestange inkl. Anschluss mit einer Halbkupplung



Gewicht (kg)	Art.-Nr.	Preis (€)
11,50	014964	135,70

## TREPPENTURM



## U-TREPPENWANGE



- Stahl, feuerverzinkt
- Integrierte Belagaufnahme für UC-Stahlböden 0,32 m
- 2-stufige Ausführung mit Halbkupplung oben und Keilkopf unten
- 8-stufige Ausführung mit zwei Keilköpfen
- Steigung 16,60 cm



Ausführung	Feldlänge (m)	Feldhöhe (m)	Gewicht (kg)	VPE (Stk.)	Art.-Nr.	Preis (€)
2 Stufen	0,73	0,50	8,90	28	011019	198,60
5 Stufen	1,57	1,00	19,60	28	011167	326,90
8 Stufen	2,57	1,50	35,00	28	010950	480,60

**STAB-TREPPENGELÄNDER**



- Stahl, feuerverzinkt
- Für den Einbau im MJ Treppenturm
- Mit Haken/Riegelköpfen zur Befestigung am Modulteller

Länge (m)	Höhe (m)	Gewicht (kg)	VPE (Stk.)	Art.-Nr.	Preis (€)
0,73	1,10	14,00	20	010991	168,90
1,09	1,10	18,00	20	010992	226,20
1,29	1,10	19,60	20	010993	238,50
1,40	1,10	20,60	20	010994	249,80
1,57	1,10	23,90	20	010995	271,10
2,07	1,10	28,40	20	010996	309,70
2,57	1,10	33,10	20	010997	354,10



**STAB-TREPPENGELÄNDER FÜR U-TREPPENWANGE**



- Stahl, feuerverzinkt
- Für den Einbau im MJ Treppenturm
- Mit Haken/Riegelköpfen zur Befestigung am Modulteller

Ausführung	Feldlänge (m)	Feldhöhe (m)	Gewicht (kg)	VPE (Stk.)	Art.-Nr.	Preis (€)
2 Stufen	0,73	0,50	14,00	20	011102	223,50
5 Stufen	1,57	1,00	25,00	20	011289	382,60
8 Stufen	2,57	1,50	38,00	20	011009	456,90





## SPALTRIEGEL FÜR MJ TREPPENTURM



- Stahl, feuerverzinkt
- Ausgleichselement für den Einbau in Treppentürmen
- Einsatz bei Verwendung der Treppenwange am oberen und unteren Übergang zum Podest
- Mit zwei Keilköpfen



Länge (m)	Breite (m)	Gewicht (kg)	VPE (Stk.)	Art.-Nr.	Preis (€)
0,73	0,11	5,40	50	010981	89,20
1,09	0,11	7,80	50	010982	100,20
1,29	0,11	8,60	50	010983	108,20
1,40	0,11	9,80	50	010984	112,80
1,57	0,11	10,70	50	010985	115,10
2,07	0,11	14,40	50	010986	142,40
2,57	0,11	17,80	50	010987	172,10

## U-SPALTABDECKUNG MIT KRALLEN



- Stahl, feuerverzinkt
- Ausgleichselement zur Abdeckung des Spaltes zwischen den Podestelementen
- Mit vier Krallen
- Für einen spaltfreien Übergang zwischen den Podestelementen

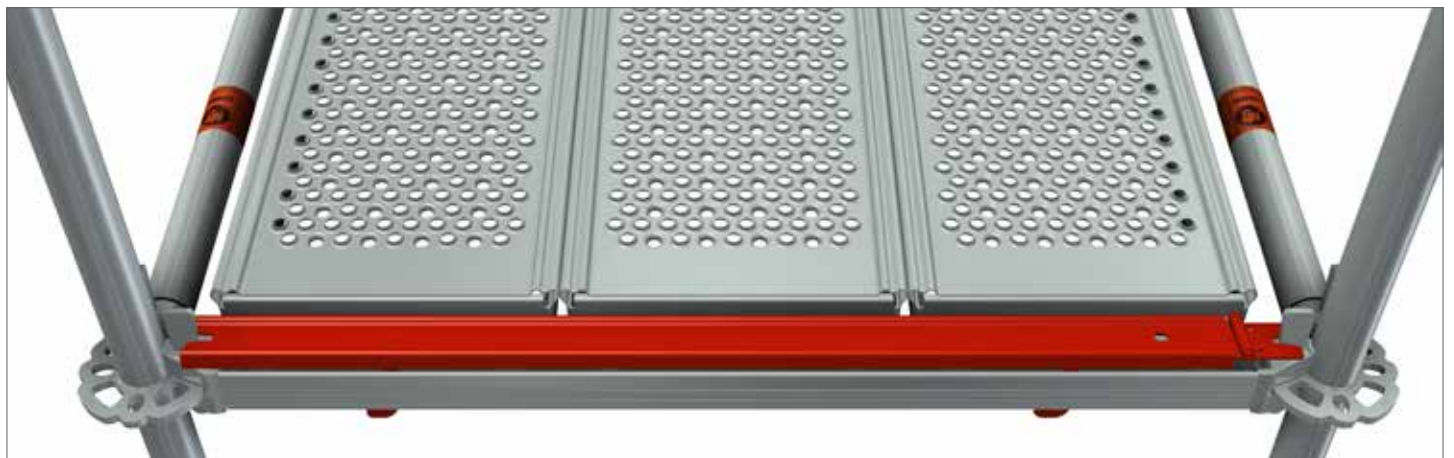


Länge (m)	Breite (m)	Gewicht (kg)	VPE (Stk.)	Art.-Nr.	Preis (€)
0,73	0,11	4,00	50	011020	54,80
1,09	0,11	4,40	50	011021	56,30
1,40	0,11	5,50	50	011022	58,60
1,57	0,11	6,00	50	011023	59,30
2,07	0,11	9,10	50	011024	80,10
2,57	0,11	12,00	50	011025	83,60

**BELAGSICHERUNG U-AUFLAGE** 

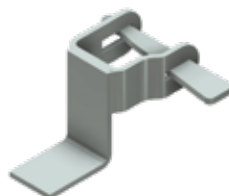
- Stahl, feuerverzinkt
- Dient der Sicherung von UNI-CONNECT-Belägen gegen Ausheben

Breite (m)	Gewicht (kg)	VPE (Stk.)	Art.-Nr.	Preis (€)
0,42	0,70	-	005758	15,50
0,73	1,30	200	002222	22,60
1,04	1,70	100	005573	24,90
1,09	1,90	100	005580	24,90
1,40	2,50	100	003703	47,80
1,54	2,70	100	005759	50,50
1,57	2,75	100	004307	50,50
2,07	5,20	100	004340	58,30
2,57	6,50	100	005760	66,10
3,07	7,70	100	004599	74,00



**BELAGSICHERUNG MIT KEIL** 

- Stahl, feuerverzinkt
- Zum Sichern von Belägen gegen Abheben
- Mit Keilkopfanschluss



Gewicht (kg)	Art.-Nr.	Preis (€)
0,70	006850	14,60

**BELAGSSICHERUNG MIT HALBKUPPLUNG** 

- Stahl, feuerverzinkt, gesenkgeschmiedet
- Zum Sichern von Belägen gegen Abheben



SW	Gewicht (kg)	Art.-Nr.	Preis (€)
19	1,10	008156	15,80
22	1,15	008157	15,80

## BORDBRETT ROHR-AUFLAGE



- Holz
- Stahlbeschläge verzinkt
- Zur Vervollständigung des dreiteiligen Seitenschutzes

Länge (m)	Höhe (m)	Gewicht (kg)	VPE (Stk.)	Art.-Nr.	Preis (€)
0,73	0,15	1,50	80	000701	18,90
1,09	0,15	2,50	80	000710	19,60
1,40	0,15	3,10	80	000718	20,30
1,57	0,15	3,50	80	000724	21,10
2,07	0,15	4,30	80	000732	22,60
2,57	0,15	5,70	80	000736	24,20
3,07	0,15	6,30	80	000743	25,70
4,14	0,15	7,90	80	005055	45,00



## ALUMINIUMBORDBRETT ROHR-AUFLAGE



- Aluminium
- Stahlbeschläge verzinkt
- Zur Vervollständigung des dreiteiligen Seitenschutzes

Länge (m)	Höhe (m)	Gewicht (kg)	VPE (Stk.)	Art.-Nr.	Preis (€)
0,73	0,15	1,30	80	005772	29,30
1,09	0,15	1,90	80	005773	35,00
1,40	0,15	2,40	80	006120	38,60
1,57	0,15	2,70	80	005774	40,60
2,07	0,15	3,40	80	005775	50,70
2,57	0,15	4,20	80	005776	60,60
3,07	0,15	4,90	80	005777	70,80



## STAHLBORDBRETT O-AUFLAGE



- Stahl, feuerverzinkt
- Zur Vervollständigung des dreiteiligen Seitenschutzes

Länge (m)	Höhe (m)	Gewicht (kg)	VPE (Stk.)	Art.-Nr.	Preis (€)	
0,73	0,15	1,70	–	006928	21,80	🕒
1,09	0,15	2,40	–	006929	26,50	🕒
1,57	0,15	3,30	–	006930	33,40	🕒
2,07	0,15	4,30	–	006931	39,50	🕒
2,57	0,15	5,30	–	006932	46,70	🕒
3,07	0,15	6,20	–	006933	53,60	🕒

## STAHLBORDBRETT U-AUFLAGE

ID

- Stahl, feuerverzinkt
- Zur Vervollständigung des dreiteiligen Seitenschutzes

Länge (m)	Höhe (m)	Gewicht (kg)	VPE (Stk.)	Art.-Nr.	Preis (€)	
0,73	0,15	1,80	–	011312	21,80	🕒
1,09	0,15	2,50	–	011313	26,50	🕒
1,40	0,15	3,10	–	011314	31,30	🕒
1,57	0,15	3,40	–	011315	33,40	🕒
2,07	0,15	4,40	–	011316	39,50	🕒
2,57	0,15	5,40	–	011317	46,70	🕒
3,07	0,15	6,50	–	011318	53,60	🕒

## BORDBRETT U-AUFLAGE



- Holz
- Stahlbeschläge verzinkt
- Zur Vervollständigung des dreiteiligen Seitenschutzes

Länge (m)	Höhe (m)	Gewicht (kg)	VPE (Stk.)	Art.-Nr.	Preis (€)
0,73	0,15	1,50	80	005056	18,80
1,09	0,15	2,30	80	005057	19,60
1,40	0,15	3,00	80	005058	20,30
1,57	0,15	3,20	80	005059	21,00
2,07	0,15	4,30	80	005060	22,50
2,57	0,15	5,70	80	005061	24,20
3,07	0,15	5,90	80	005062	25,60
4,14	0,15	7,90	80	005063	45,00



## ALUMINIUMBORDBRETT U-AUFLAGE



- Aluminium
- Stahlbeschläge verzinkt
- Zur Vervollständigung des dreiteiligen Seitenschutzes

Länge (m)	Höhe (m)	Gewicht (kg)	VPE (Stk.)	Art.-Nr.	Preis (€)
0,73	0,15	1,40	80	005831	29,30
1,09	0,15	2,00	80	005832	35,10
1,40	0,15	2,50	80	006121	38,60
1,57	0,15	2,80	80	005833	40,90
2,07	0,15	3,50	80	005834	51,00
2,57	0,15	4,30	80	005835	60,80
3,07	0,15	5,00	80	005836	70,80



## KONSOLE ROHR-AUFLAGE



- Stahl, feuerverzinkt
- Mit Rohrverbinder
- Mit einem Keilkopfanschluss
- Zur Verbreiterung des Gerüsts nach innen oder außen



Breite (m)	Gewicht (kg)	VPE (Stk.)	Art.-Nr.	Preis (€)
0,39	3,90	100	004840	50,50
0,73	4,90	20	004841	52,00

## KONSOLRIEGEL ROHR-AUFLAGE



- Stahl, feuerverzinkt
- Mit einem Keilkopfanschluss
- Zur Auflage des Stahlbodens Rohraufgabe in der Breite 0,24 m bzw. 0,32 m



Breite (m)	Gewicht (kg)	Art.-Nr.	Preis (€)
0,36	1,70	005744	22,80

## KONSOLRIEGEL U-AUFLAGE



- Stahl, feuerverzinkt
- Ohne Rohrverbinder
- Mit einem Keilkopfanschluss
- Zur Verbreiterung des Gerüsts mit serienmäßigen UNI-CONNECT-Belägen



Breite (m)	Gewicht (kg)	VPE (Stk.)	Art.-Nr.	Preis (€)
0,22	1,40	–	011691	26,90
0,32	1,80	20	012124	33,00

**KONSOLE U-AUFLAGE** 

- Stahl, feuerverzinkt
- Mit Rohrverbinder
- Mit einem Keilkopfanschluss
- Zur Verbreiterung des Gerüsts mit serienmäßigen UNI-CONNECT-Belägen



Breite (m)	Gewicht (kg)	VPE (Stk.)	Art.-Nr.	Preis (€)
0,39	3,90	100	002223	42,10
0,50	5,10	20	005778	48,40
0,73	6,30	20	002224	52,00

**KONSOLE U-AUFLAGE** 

- Stahl, feuerverzinkt
- Ohne Rohrverbinder
- Mit einem Keilkopfanschluss
- Zur Verbreiterung des Gerüsts mit serienmäßigen UNI-CONNECT-Belägen



Breite (m)	Gewicht (kg)	VPE (Stk.)	Art.-Nr.	Preis (€)
0,73	6,50	20	007309	48,40

**KONSOLE U-AUFLAGE** 

- Stahl, feuerverzinkt
- Ohne Rohrverbinder
- Mit zwei Keilkopfanschlüssen
- Zur Verbreiterung des Gerüsts mit serienmäßigen UNI-CONNECT-Belägen



Breite (m)	Gewicht (kg)	VPE (Stk.)	Art.-Nr.	Preis (€)
0,73	4,70	20	015251	60,80

## KONSOLE O-AUFLAGE



- Stahl, feuerverzinkt
- Ohne Rohrverbinder
- Mit drei Keilkopfanschlüssen
- Zur Verbreiterung des Gerüsts



Breite (m)	Gewicht (kg)	VPE (Stk.)	Art.-Nr.	Preis (€)
1,09	11,60	20	010885	93,00

## KONSOLE U-AUFLAGE



- Stahl, feuerverzinkt
- Ohne Rohrverbinder
- Mit drei Keilkopfanschlüssen
- Zur Verbreiterung des Gerüsts



Breite (m)	Gewicht (kg)	VPE (Stk.)	Art.-Nr.	Preis (€)
1,09	12,00	20	002225	104,10

**NORMALKUPPLUNG** EN

- Stahl, feuerverzinkt, gesenkgeschmiedet
- Robuste Ausführung
- Zur rechtwinkligen Verbindung von Rohren mit Ø 48,3 mm
- Klasse BB, EN 74-1
- Zur Verwendung in den Klassen B und BB am Stahl- und Aluminiumrohr



Gewinde	SW	Gewicht (kg)	VPE (Stk.)	Art.-Nr.	Preis (€)
Normal	22	1,15	25	000325	8,60
Normal	19	1,15	25	000326	8,60
Schnell	22	1,15	25	007521	9,30
Schnell	19	1,15	25	007523	9,30

**DREHKUPPLUNG** EN

- Stahl, feuerverzinkt, gesenkgeschmiedet
- Robuste Ausführung
- Zur beliebig winkligen Verbindung von Rohren mit Ø 48,3 mm
- Klasse B, EN 74-1
- Zur Verwendung in der Klasse B am Stahl- und Aluminiumrohr



Gewinde	SW	Gewicht (kg)	VPE (Stk.)	Art.-Nr.	Preis (€)
Normal	22	1,35	25	000328	9,30
Normal	19	1,35	25	000329	9,30
Schnell	22	1,35	25	007522	9,90
Schnell	19	1,35	25	007524	9,90

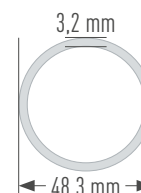
**ERSATZTEILE FINDEN SIE IN UNSERER PREISLISTE „ZUBEHÖR“**

**GERÜSTROHR STAHL** EN

- S235 Stahl, feuerverzinkt
- Abmessungen gemäß EN 39
- Herstellungslänge 6,00 m
- Mindeststreckgrenze 235 N/mm<sup>2</sup>
- Anschluss von Normkupplungen zugelassen
- Sonderlängen auf Anfrage



Ausführung (mm)	Länge (m)	Gewicht (kg)	VPE (Stk.)	Art.-Nr.	Preis (€)
48,3 x 3,2	1,00	3,77	61	004548	17,20
48,3 x 3,2	2,00	7,54	61	004550	31,40
48,3 x 3,2	3,00	11,31	61	004552	45,60
48,3 x 3,2	4,00	15,08	61	004554	61,80
48,3 x 3,2	5,00	18,85	61	005619	76,00
48,3 x 3,2	6,00	22,60	61	004087	85,00





## KEILKOPFKUPPLUNG STARR

EN

- Stahl, feuerverzinkt, gesenkgeschmiedet
- Mit Schraubverschluss
- Zum Anschluss von Gerüstrohren an die Lochscheibe



SW	Gewicht (kg)	VPE (Stk.)	Art.-Nr.	Preis (€)
22	1,10	25	005859	25,70
19	1,10	25	005858	25,70

## KEILKOPFKUPPLUNG DREHBAR

EN

- Stahl, feuerverzinkt, gesenkgeschmiedet
- Mit Schraubverschluss
- Zum Anschluss von Gerüstrohren an die Lochscheibe



SW	Gewicht (kg)	VPE (Stk.)	Art.-Nr.	Preis (€)
22	1,20	25	005861	28,90
19	1,20	25	005860	28,90

## KEILKOPFKUPPLUNG STARR PARALLEL

EN

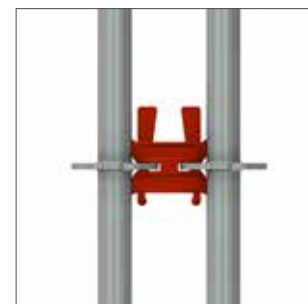
- Stahl, feuerverzinkt, gesenkgeschmiedet
- Zum Anschluss von Gerüstrohren an die Lochscheibe



SW	Gewicht (kg)	VPE (Stk.)	Art.-Nr.	Preis (€)
19	1,10	25	009947	24,20
22	1,10	25	009948	24,20

## KEILKOPFKUPPLUNG DOPPELT

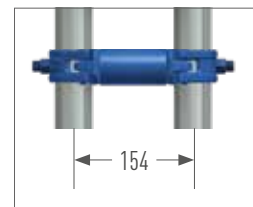
- Stahl, feuerverzinkt



Breite (m)	Gewicht (kg)	Art.-Nr.	Preis (€)
0,15	1,20	011125	25,70

**DISTANZKUPPLUNG**

- Stahlrohr  $\varnothing$  48,3 mm
- Mit zwei verschweißten Kupplungen, verzinkt
- Dient z. B. der Verbindung zwischen Fassadengerüst und einem vorgesetzten Treppenaufstieg



Breite (m)	SW	Gewicht (kg)	Art.-Nr.	Preis (€)
0,110	22	1,60	008225	26,00
0,154	19	1,80	008297	26,30
0,180	22	2,00	000233	27,10

**LOCHSCHEIBE KLEMMBAR**

- Gewährleistet die Möglichkeit der Montage an gewünschter Position entlang eines Stiels bzw. Rohrs  $\varnothing$  48,3 mm



SW	Gewicht (kg)	VPE (Stk.)	Art.-Nr.	Preis (€)
22	1,00	25	002229	36,70
19	1,00	25	004587	36,70

**WEITERE KUPPLUNGEN  
FINDEN SIE IN UNSERER  
PREISLISTE „ZUBEHÖR“**

## RINGSCHRAUBEN Ø 12 MM

EN

- Verzinkt und verschweißt
- Zur Verwendung mit Kunststoff-Spreizdübeln 70 / 100 mm und Kunststoff-Abdeckkappen natur / schwarz

Länge (mm)	Gewindelänge (mm)	Gewicht (kg)	VPE (Stk.)	Art.-Nr.	Preis (€)
90	54	0,155	150	000358	1,50
120	65	0,175	150	000359	1,70
160	58	0,210	100	000360	1,90
190	65	0,235	100	000363	2,10
230	65	0,265	100	000361	2,20
300	65	0,300	50	002374	2,50
350	65	0,364	50	000362	2,70
400	65	0,424	50	006333	6,00
450	65	0,468	50	007555	6,20
500	65	0,530	50	002983	7,50



## RINGSCHRAUBEN M12

EN

- Verzinkt und verschweißt
- Mit metrischem Gewinde

Länge (mm)	Gewindelänge (mm)	Gewicht (kg)	VPE (Stk.)	Art.-Nr.	Preis (€)
60	35	0,140	150	012379	5,00
80	35	0,150	150	012383	5,10
100	35	0,160	100	012384	5,20
120	35	0,175	100	012385	5,40
160	35	0,210	100	012386	5,60
220	35	0,260	50	012387	5,90



## KUNSTSTOFF-ABDECKKAPPE



- Zum Verschließen von Verankerungsbohrungen

Farbe	Gewicht (kg)	VPE (Stk.)	Art.-Nr.	Preis (€)
natur	0,003	100	000651	0,20
schwarz	0,003	100	010353	0,20



## SPREIZDÜBEL



- Für Ringschrauben mit Holzgewinde Ø 12 mm
- Für Bohrung Ø 14 mm

Länge (m)	Gewicht (kg)	VPE (Stk.)	Art.-Nr.	Preis (€)
0,07	0,007	100	000357	0,40
0,10	0,007	100	011158	0,40



## MJ-SCAFFY



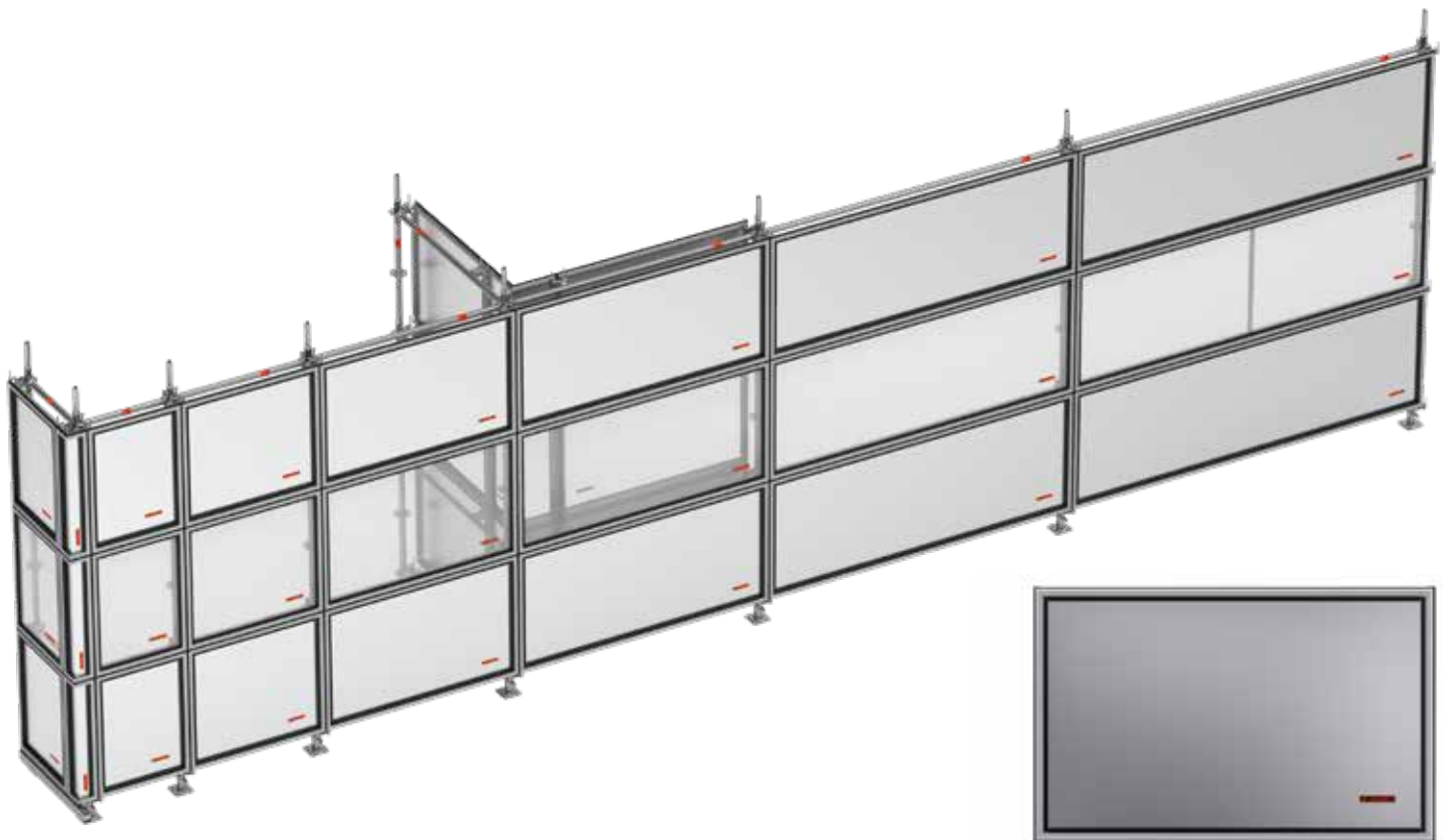
- Eindrehhilfe für Ringschrauben
- Mit Adapter SW 22
- 3/4 Zoll Vierkant
- Mit SDS Bohrmaschinenaufnahme



Gewicht (kg)	Art.-Nr.	Preis (€)
0,374	012600	70,60

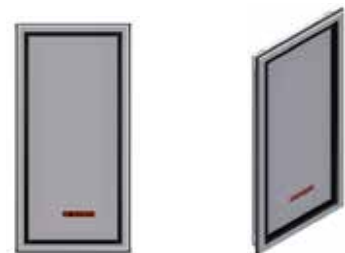
Die Sicherheitseinhausung OPTI-BOARD ist die Antwort auf viele Fragen, die Sie sich bei der Planung Ihrer Baustelle in Bezug auf Umwelt- und Lärmschutz stellen. Bei der Sanierung oder beim Neubau schützt die Baustelleneinhausung Mitarbeiter und Passanten vor Lärm, Staub und Dreck.

- Lichtkassette: Die transparente Version des OPTI-BOARD ermöglicht Arbeiten unter Tageslichtbedingungen.
- Staubdicht: Eine umlaufende Gummidichtung macht das OPTI-BOARD nahezu staubdicht. Das ermöglicht eine saubere Baustellenverkleidung, den Einsatz von Unterdruckanlagen (Asbestsanierung) und wetterunabhängige Sandstrahlarbeiten.
- Einfache und schnelle Montage
- Einsetzbar in den Systemen UNI, UNI-CONNECT, UNI TOP, COMBI und OPTIMA
- Senkrecht und waagrecht einbaubar



**WANDKASSETTE BLECH**

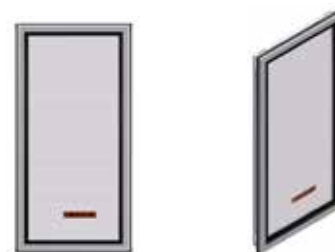
Breite	Höhe	Gewicht (kg)	VPE (Stk.)	Art.-Nr.	Preis (€)
0,50	1,00	5,50	14	012064	172,50
0,73	1,00	6,85	14	012076	164,20
1,00	1,00	8,70	14	012065	198,50
1,09	1,00	9,20	14	012077	188,80
1,57	1,00	12,30	14	012078	218,80
2,07	1,00	15,50	14	012079	258,80
2,57	1,00	18,70	14	012080	278,80
3,07	1,00	22,50	14	012081	337,10



## WANDKASSETTE LICHT



Breite	Höhe	Gewicht (kg)	VPE (Stk.)	Art.-Nr.	Preis (€)
0,50	1,00	4,30	14	012070	189,70
0,73	1,00	5,30	14	012082	180,70
1,00	1,00	6,45	14	012071	224,80
1,09	1,00	6,80	14	012083	213,90
1,57	1,00	8,90	14	012084	295,60
2,07	1,00	11,00	14	012085	345,70
2,57	1,00	13,20	14	012086	406,10
3,07	1,00	15,75	14	012087	446,10



## INNENECKE FÜR WANDKASSETTEN



Breite	Höhe	Gewicht (kg)
0,40	1,00	6,85
VPE (Stk.)	Art.-Nr.	Preis (€)
20	012088	206,10



## AUSSENECKE FÜR WANDKASSETTEN



Breite	Höhe	Gewicht (kg)
0,17	1,00	3,90
VPE (Stk.)	Art.-Nr.	Preis (€)
50	012089	172,80



## KASSETTENHALTER



System	Gewicht (kg)	VPE (Stk.)	Art.-Nr.	Preis (€)
MODUL	1,00	250	012060	29,40
RIEGEL	1,30	250	012061	33,40
ROHR	0,85	300	012062	33,40



012060



012061



012062



## STAPELPALETTE FÜR ROHRE



- Stahlrohr, feuerverzinkt
- Besonders geeignete Palette für Modulgerüste z. B. Stiele, Riegel, Diagonalen, Rohre und Bordbretter
- Allseitig offen
- Für Stapler- und Krantransport geeignet
- Die Aufsteckrohre sind zu entnehmen und im Grundrahmen gesichert zu verstauen, sodass die Leerpalette sehr platzsparend transportiert und gestapelt werden kann
- Sonderanfertigungen auf Anfrage
- Aufsteckrohr mit einseitiger Fase, auch einzeln erhältlich (Art. Nr. 005791)

Länge (m)	Breite (m)	Gewicht (kg)	VPE (Stk.)	Art.-Nr.	Preis (€)
0,85	0,85	30,50	5	006962	232,20
1,25	0,55	31,80	5	010334	231,90
1,25	0,85	35,00	5	005614	240,20
1,50	1,05	56,50	-	012209	399,00



(Art. Nr. 005791)

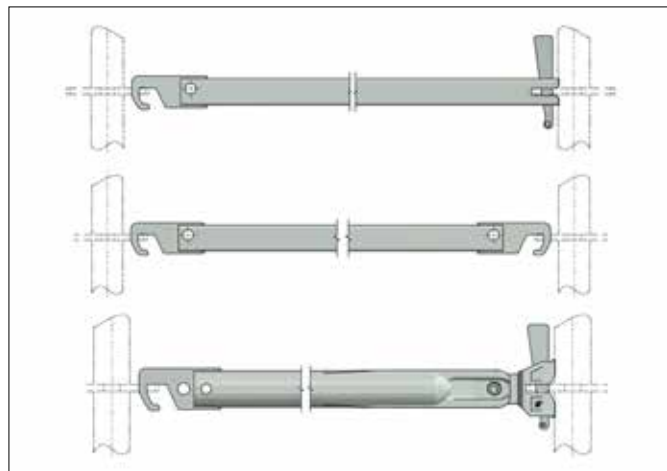


**WEITERE PRODUKTE FÜR  
LAGERUNG UND TRANSPORT  
FINDEN SIE IN UNSERER  
PREISLISTE „ZUBEHÖR“**



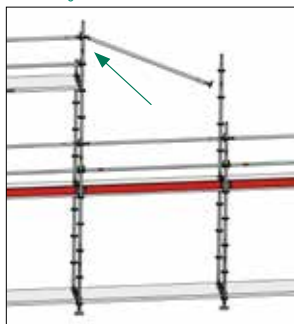
## GELÄNDERRIEGEL

- Rechteckrohr, feuerverzinkt
- Mit Haken und Keilkopfanschluss zum Einhängen in die Lochscheibe
- Verwechslung und Fehlanwendung durch Rechteckrohr ausgeschlossen
- In der Form Haken/Haken kein nachträglicher Ein- und Ausbau möglich
- Reduziertes Transportvolumen, geringeres Gewicht

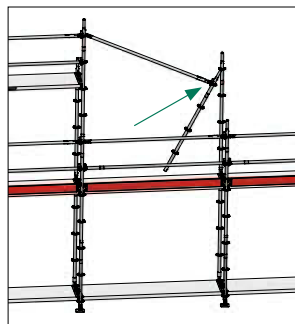


Bezeichnung	Feldlänge (m)	Gewicht (kg)	VPE (Stk.)	Art.-Nr.	Preis (€)
CO Geländerriegel Haken / Keil	1,57	3,20	50	012477	48,50
CO Geländerriegel Haken / Keil	2,07	4,50	50	012478	49,90
CO Geländerriegel Haken / Keil	2,57	6,80	50	012479	55,00
CO Geländerriegel Haken / Keil	3,07	8,10	50	012480	56,20
CO Geländerriegel Haken / Haken	1,57	3,10	50	012481	35,30
CO Geländerriegel Haken / Haken	2,07	4,40	50	012482	36,90
CO Geländerriegel Haken / Haken	2,57	6,70	50	012483	43,00
CO Geländerriegel Haken / Haken	3,07	8,00	50	012484	50,30
CO Geländer mit Haken und drehbarem Riegelkopf	1,57	5,70	50	012552	53,00
CO Geländer mit Haken und drehbarem Riegelkopf	2,07	6,00	50	012457	55,90
CO Geländer mit Haken und drehbarem Riegelkopf	2,57	7,30	50	012458	60,30
CO Geländer mit Haken und drehbarem Riegelkopf	3,07	9,60	50	012459	61,20

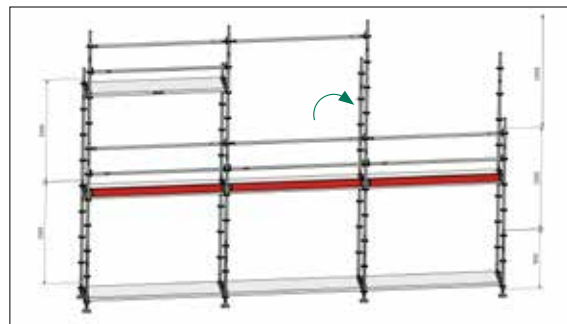
### Aufbaufolge



Geländerriegel oben mit der Hakenseite an der Lochscheibe bei +3,00 m einhängen



Vertikalständer an der freien Riegelseite anhängen



Vertikalständer mit Geländerriegel aufstecken

## SET - PERSÖNLICHE SCHUTZAUSRÜSTUNG MILLER 1

EN N



- Revolution R2 Komfort-Auffanggurt - mit 80 cm Rückenösenverlängerung (EN 361), aus dehnbarem DuraFlex-Gurtband, scharfkantentestet, vordere und hintere Auffangöse, Komfortpolster am Rücken, Automatikverschlüsse zum schnellen An- und Ausziehen, Gurtendenclips, Drehgelenkverbindung auf Taillenhöhe für optimale Ergonomie beim Bücken oder Strecken, Befestigungspunkt für Werkzeug und Zubehör, integriertes Etikettenfach
- Lebensdauer des Materials beträgt 10 Jahre
- Verbindungsmittel mit Bandfalldämpfer - Länge 2,00 m, scharfkantentestet, horizontal zugelassen (Anschlagpunkt auf Fußhöhe), 63 mm Gerüsthaken, dehnbares Design für mehr Bewegungsfreiheit, Sicherheitsclip zum Befestigen am Auffanggurt, teflonbeschichtet für längere Lebensdauer, EN 354 und EN 355
- Gerätebeutel - 0,27 m x 0,80 m (D x H), aus PVC, rot



Größe	Art.-Nr.	Preis (€)
S - M	006273	280,00
L - XL	005610	280,00

## SET - PERSÖNLICHE SCHUTZAUSRÜSTUNG MILLER 2

EN N



- Revolution R2 Komfort-Auffanggurt - mit 80 cm Rückenösenverlängerung (EN 361), aus dehnbarem DuraFlex-Gurtband, scharfkantentestet, vordere und hintere Auffangöse, Komfortpolster am Rücken, Automatikverschlüsse zum schnellen An- und Ausziehen, Gurtendenclips, Drehgelenkverbindung auf Taillenhöhe für optimale Ergonomie beim Bücken oder Strecken, Befestigungspunkt für Werkzeug und Zubehör, integriertes Etikettenfach
- Verbindungsmittel Twin Manyard EDGE 2,00 m - mit 2 x 63 mm Alu-Haken (EN 354 + 355), scharfkantentestet, integrierter Bandfalldämpfer mit Fallindikator
- Lebensdauer des Materials beträgt 10 Jahre
- Gerätebeutel - 0,27 m x 0,80 m (D x H), aus PVC, rot



Größe	Art.-Nr.	Preis (€)
L - XL	011284	410,00

**ALLE SET-BESTANDTEILE KÖNNEN EBENFALLS EINZELN ERWORBEN WERDEN**



## KASK INDUSTRIEKLETTERHELM SUPERPLASMA AQ

EN ID N

- Geprüft und zugelassen gem. EN 397
- Mit Kinnriemen
- Einstellrädchen erlauben ein schnelles und einfaches Anpassen auf die richtige Größe
- Mit Ring zur Befestigung des Helms an einem Gürtel

Farbe	Art.-Nr.	Preis (€)
hellblau	010496	74,60
weiß	010497	74,60
gelb	010498	74,60
orange	010499	74,60
rot	010500	74,60
grün	010501	74,60
dunkelgrün	010502	74,60
dunkelblau	010503	74,60
schwarz	010453	74,60



## KASK INDUSTRIEKLETTERHELM ZENITH

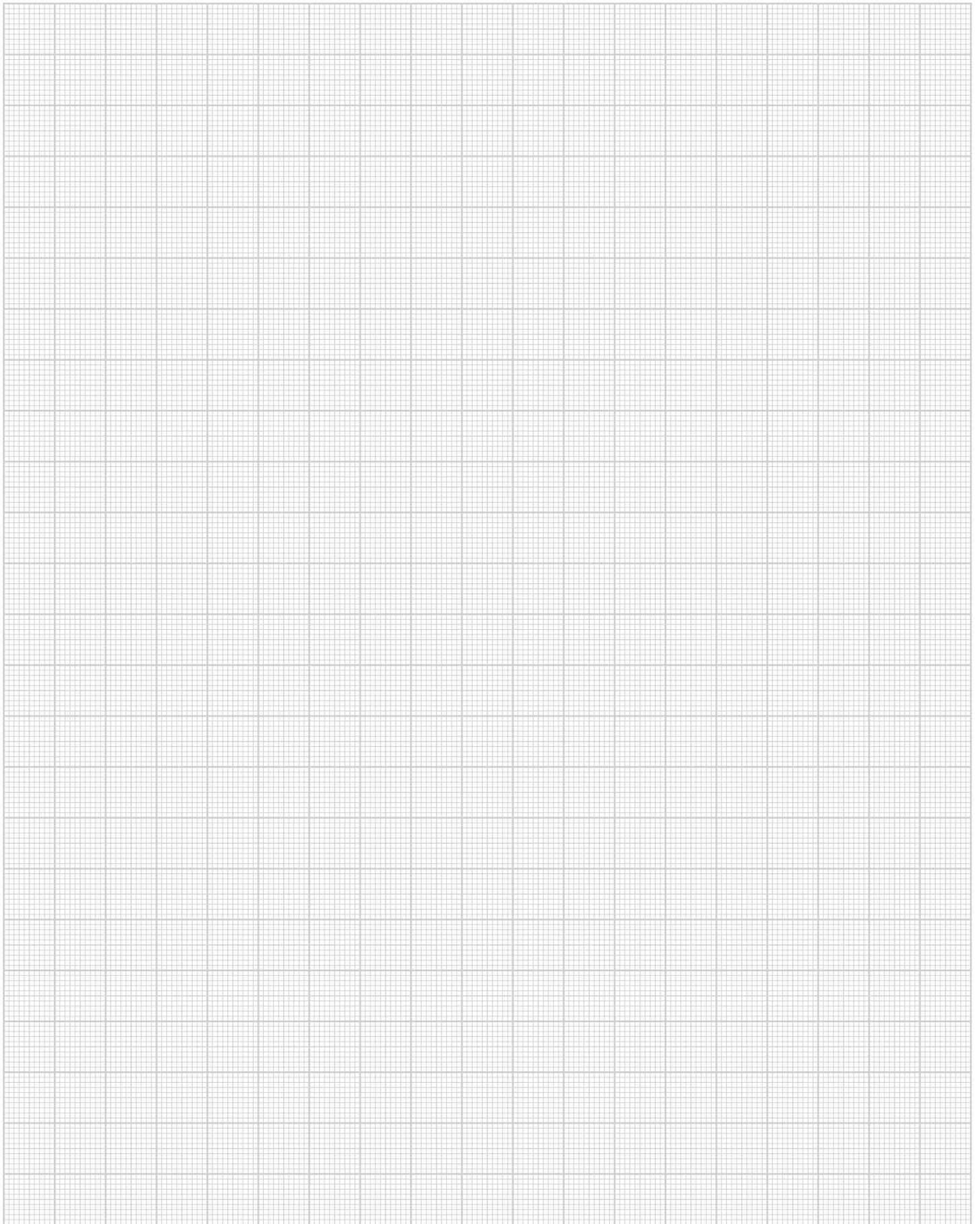
EN ID N

- Geprüft und zugelassen gem. EN 397 und EN 50365
- Diverse Einstellmöglichkeiten erlauben ein schnelles und einfaches Anpassen
- Mit Ring zur Befestigung des Helms an einem Gürtel

Farbe	Art.-Nr.	Preis (€)
blau	010504	84,70
weiß	010505	84,70
gelb	010506	84,70
orange	010507	84,70
rot	010508	84,70
grün	010509	84,70
schwarz	010510	84,70



**WEITERE SCHUTZAUSRÜSTUNG FINDEN SIE IN UNSERER PREISLISTE „ZUBEHÖR“**





**MJ-GERÜST**  
Gerüstsysteme

**FORMULAR EINFACH AUSFÜLLEN UND SENDEN AN**

Fax: +49 2391 8105 375 oder E-Mail: [info@mj-geruest.de](mailto:info@mj-geruest.de)

\_\_\_\_\_  
Firma

\_\_\_\_\_  
Kunden-Nr.

\_\_\_\_\_  
Straße

\_\_\_\_\_  
Tel.

\_\_\_\_\_  
PLZ, Ort, Land

\_\_\_\_\_  
Fax

\_\_\_\_\_  
Name Besteller

\_\_\_\_\_  
E-Mail

**AUFTRAG**    **ANFRAGE**

Auftragsbestätigung/Angebot bitte zusenden  per Post  per Fax  per E-Mail

ARTIKELBEZEICHNUNG	ART.-NR.	MENGE	EINZELPREIS €	GESAMTWERT €

**BESTELLWERT €**

Alle Preise verstehen sich zuzüglich der zum Zeitpunkt der Lieferung geltenden Mehrwertsteuer. Alle Maß- und Gewichtsangaben sind unverbindliche Richtwerte. Technische Änderungen und Irrtümer bleiben uns vorbehalten. Zur Berechnung kommen die am Tage der Lieferung gültigen Preise. Verkauf nur zu unseren allgemeinen Verkaufs- und Lieferbedingungen. Diese sind auszüglich: Erfüllungsort und Gerichtsstand ist Plettenberg. Verlängerter Eigentumsvorbehalt bis zur Bezahlung unserer gesamten Forderungen. Sämtliche Preise verstehen sich ab Werk.

\_\_\_\_\_  
Liefertermin

\_\_\_\_\_  
Versandart

\_\_\_\_\_  
Lieferanschrift:

\_\_\_\_\_  
Frachtkosten

\_\_\_\_\_

\_\_\_\_\_  
Lieferbedingungen

\_\_\_\_\_

\_\_\_\_\_  
Zahlungsbedingungen

\_\_\_\_\_  
Stempel/Unterschrift

\_\_\_\_\_

\_\_\_\_\_  
MJ-Mitarbeiter/Sachbearbeiter/-in

\_\_\_\_\_  
Datum



[WWW.MJ-GERUEST.DE](http://WWW.MJ-GERUEST.DE)



**OPTIMA**  
Stielsystem



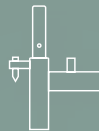
**OPTIMA METRIC**  
Stielsystem



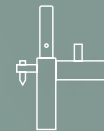
**OPTIMA TOP**  
Stielsystem



**UNI-CONNECT**  
Rahmengerüst 73/109



**UNI**  
Rahmengerüst 70/100



**UNI TOP**  
Rahmengerüst 65/100



**COMBI**  
Modulsystem



**Wand und Dach**  
Einhausung



**ZUBEHÖR**  
Systemfrei