



**MJ-GERÜST**  
Gerüstsysteme

**GERÜSTE MADE IN  
PLETTENBERG**

# MJ OPTIMA

**SCHNELL. WIRTSCHAFTLICH. ZUKUNFTSSICHER.**



**SICHERER AUFBAU INTEGRIERT - KLEINE INVESTITION - GROSSE WIRKUNG**



# MJ OPTIMA

**DAS GERÜSTSYSTEM MIT VORLAUFENDEM SEITENSCHUTZ.  
SCHNELL. SICHER. WIRTSCHAFTLICH.**

Zur praxisgerechten Abwehr potentieller Absturzgefahren bei der Gerüst-Montage hat MJ-Gerüst gemeinsam mit führenden Gerüstbauern das Gerüstsystem MJ OPTIMA entwickelt. Es besteht aus nur wenigen Neuteilen, die in Verbindung mit bewährten Gerüstbauteilen eine systemgebundene Absturzsicherung (Seitenschutz) in der jeweils oberen Gerüstlage bieten.

MJ OPTIMA hat sich bereits voll und ganz in der Praxis bewährt und entspricht in allen Punkten den Anforderungen der neuen TRBS 2121 aus Januar 2019 bei gleichzeitiger Vermeidung eines völligen Systemwechsels. Vorhandene Gerüstbauteile können zu einem großen Teil weiter verwendet werden. Die Beibehaltung der Systemstichmaße ermöglicht zudem einen Weiterbau mit MJ OPTIMA auf den Fassadengerüstsystemen MJ UNI-CONNECT, MJ UNI und MJ UNI TOP.

Auf unserem Youtube-Kanal finden Sie zahlreiche Praxisbeispiele und hilfreiche Anwendungsvideos zum Thema.

[www.youtube.com/mjgeruest\\_gmbh](http://www.youtube.com/mjgeruest_gmbh)



## BAUAUFSICHTLICHE ZULASSUNG

Für das Gerüstsystem MJ OPTIMA liegen allgemein bauaufsichtliche Zulassungen unter folgenden Nummern vor:

**Z.-8.22-986 / Z.-8.22-985**

Deutsches  
Institut  
für  
Bautechnik

DIBt

Projekte mit **100er Gerüstbreite** in der **Lastklasse 4** bei voller Verplanung und einer Gerüsthöhe von **über 60 Metern** sind möglich.

Unter optimalen Randbedingungen kann die **100-Meter-Marke** überschritten werden.

Die Regelausführung der Zulassung und viele Typennachweise ermöglichen eine breite Anwendung.

# EINFACH OPTIMAL

## DIE WICHTIGSTEN VORTEILE IM ÜBERBLICK

Mit unserem flexiblen Fassadengerüst MJ OPTIMA sind Sie für alle Herausforderungen vorbereitet. Sicherheit und Wirtschaftlichkeit standen bei der Entwicklung an erster Stelle.

- **TRBS-KONFORMES SYSTEMGERÜST**
- **VOREILENDES GELÄNDER**
- **BEIBEHALTUNG ALLER WESENTLICHEN BAUTEILE, NUR AUSTAUSCH DER VERTIKALRAHMEN**
- **RUNDROHR- UND SYSTEMBÖDEN VERWENDBAR**
- **MINIMIERUNG DER INVESTITION**
- **STIELSYSTEM MIT OPTIMIERTEM STOSSVERBINDER FÜR MAXIMALE TRAGFÄHIGKEIT**
- **BESSERE LOGISTIK**
- **FLEXIBLES SYSTEM**
- **70ER/100ER SYSTEM IM SELBEN BAUKASTEN**

### DIE OPTIMA-PRINZIPIEN:

#### PRINZIP 1: OPTIMAL GESICHERT

Das vorlaufende Geländer bei der Gerüstmontage schützt die Mitarbeiter vor dem Absturz. So erfüllen Sie die Forderungen der TRBS 2121-1 spielend leicht.

#### PRINZIP 2: OPTIMAL TRANSPORTIERT

Geringer Platzbedarf bei Transport und Lagerung.

#### PRINZIP 3: OPTIMAL INVESTIERT

Kein kompletter Neukauf. Gleitender Übergang nach Möglichkeit und Bedarf.

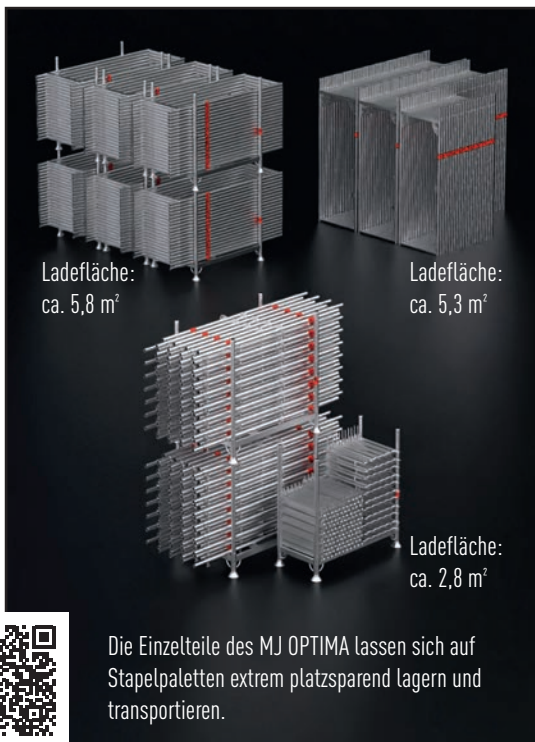
**Förderung durch die BG Bau bis zu 50 Prozent und bis zu 10.000 Euro.**

# VORTEILE FÜR LAGER UND LOGISTIK

Nutzen Sie alle Vorteile des aufgelösten Rahmensystems und erleichtern Sie Ihren Alltag.

- **MJ OPTIMA-Stiele und -Riegel reduzieren den Platzbedarf im Lager und beim Transport auf die Hälfte!**
- **Das Gewicht der Einzelteile reduziert sich sogar auf unter 50%.**

(Beide Angaben im Vergleich zum Stellrahmen)



Schauen Sie sich die Vorteile auch im Video an:  
[www.youtube.com/mjgeruest\\_gmbh](http://www.youtube.com/mjgeruest_gmbh)



Die Einzelteile des MJ OPTIMA lassen sich auf Stapelpaletten extrem platzsparend lagern und transportieren.

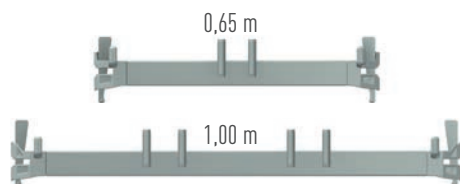
# FLEXIBLE GERÜSTBREITEN

Die Breite des Gerüsts kann durch die Auswahl des passenden Belagriegels individuell ausgewählt werden.

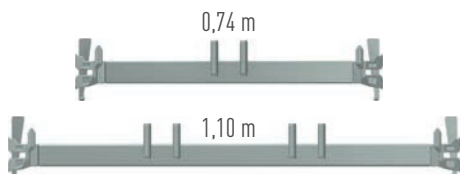
Für Gerüstbeläge vieler gängiger Systeme bietet MJ OPTIMA passende Belagriegel. Und je nach verwendetem Gerüstsystem lassen sich bereits vorhandene Rückengeländer, Diagonalen, Bordbretter oder Konsolen einfach weiterverwenden.



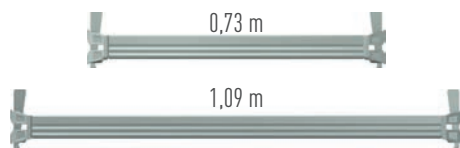
**BELAGRIEGEL ROHR-AUFLAGE**



**BELAGRIEGEL UT-AUFLAGE**



**BELAGRIEGEL UN-AUFLAGE**



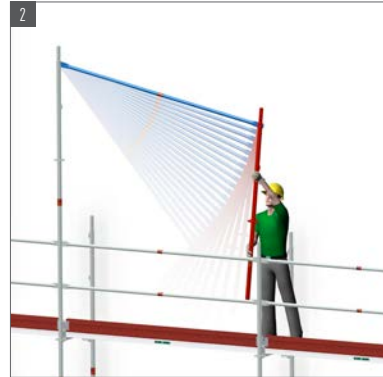
**BELAGRIEGEL U-AUFLAGE**

# TRBS-KONFORME GELÄNDERMONTAGE

Nach dem Abschluss aller Montagearbeiten für eine Gerüstetage steigt der Gerüstbauer auf die nächste Gerüstlage. Dort befindet sich bereits ein voreilend montierter Geländerholm 1,00 m über dem Gerüstboden. Der Seitenschutz der Gerüstetage wird mit Knieholm und Bordbrett vervollständigt. Das voreilende Geländer für die nächste Gerüstetage wird montiert wie in den Bildern 1-4 unten gezeigt:



- Ein Geländerstiel 2,00 m wird auf einen aufstehenden Rohrverbinder aufgesteckt
- Mit dem oberen Kippstift bei +3,00 m wird ein Rückengeländer gekoppelt



- Das untere, freie Geländerende wird an den oberen Kippstift eines zweiten Geländerstiels 2,00 m gekoppelt
- Der zweite Geländerstiel wird mit dem zuvor gekoppelten Geländer auf den nächsten aufstehenden Rohrverbinder aufgesteckt



- Ein weiteres Geländer wird mit dem aufstehenden Geländerstiel gekoppelt
- Ein weiterer Geländerpfosten 2,00 m wird mit dem freien Geländerende gekoppelt und aufgesteckt
- Feld für Feld werden alle Geländerholme voreilend montiert



- Die Gerüstbeläge werden eingelegt um die Arbeiten auf dieser Gerüstlage abzuschließen

**Beim Aufstieg auf die nächste Gerüstlage ist eine Absicherung gegen Absturz bereits vorhanden. Die Gerüstaußenseite ist durchgehend mit einem Geländerholm 1,00 m über den Gerüstbelägen und an den Gerüststirnseiten mit Doppelstirngeländern gesichert.**

# STARKE VERBINDUNGEN

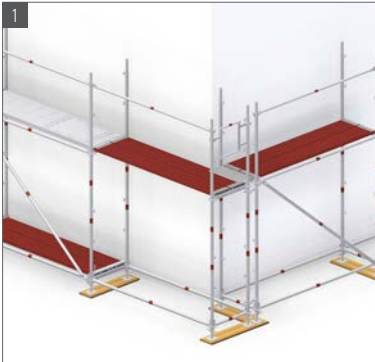
Mit MJ OPTIMA entscheiden Sie sich für das Gerüstsystem der Zukunft.

Kernelement ist der Geländerstiel. Gefertigt aus hochfestem Stahl besteht sein entscheidender Vorteil in dem optimierten, völlig neu entwickelten Rohrverbinder. Dieser ermöglicht einen perfektionierten Ständerstoß, der nicht wie gewohnt in der Belagebene zu finden ist, sondern etwa einen Meter darüber. Und das Beste: Mit ca. 6,8 kg wiegt der Geländerstiel noch etwa 2,5 kg weniger als aktuelle, bereits gewichtsoptimierte Modulstiele. Bedenken wegen der Tragfähigkeit? Müssen Sie nicht haben! Materialgüte und Stoßgeometrie sind so gewählt, dass Sie Ihre Gerüste weitestgehend so bauen können, wie Sie es bisher gewohnt sind. Entscheidend ist aber, dass Sie einen Großteil Ihrer bereits erworbenen Gerüstbauteile weiter verwenden können.



# TECHNISCHE LÖSUNGEN INTEGRIERT

Mit MJ OPTIMA sind zahlreiche Anwendungen spielend leicht im Baukastensystem möglich, für die man bisher eine Vielzahl zusätzlicher Bauteile benötigt hat.



- Gerüststecken mit nur 3 Stielen 1
- Abstützung für freistehende Gerüste
- Treppenturm mit nur zwei Stielen
- Dachdeckerfangwand mit Konsolen ohne Schrägstütze bis einschließlich 2,5 Meter Feldlänge 2
- Überbrückungen ohne Gitterträger 3



Dies sind nur einige Beispiele von vielen weiteren, die die enorme Überlegenheit von MJ OPTIMA im konstruktiven Bereich widerspiegeln.



# GEMACHT. BEWÄHRT. ÜBERZEUGT.

## MJ OPTIMA IN DER PRAXIS



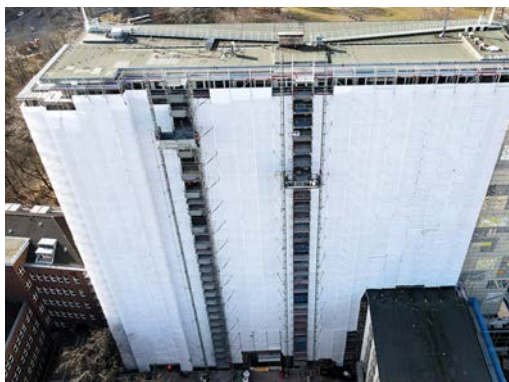
„Wir haben uns bei diesem Objekt aufgrund der Höhe für das voreilende Geländersystem durch das OPTIMA entschieden. Ich war selbst auch drei Tage beim Aufbau dabei und muss sagen, dass uns das MJ Optima von allen aktuell angebotenen modularen Systemen mit Abstand am besten gefällt.“

**Julian Hotzapfel**  
Gerüstbauermeister, Bad Tölz



„Es hat sich klar gezeigt, dass wir in ein speziell für Fassadengerüst- anwendungen entwickeltes System investiert haben, bei dem das statische Problem des Rohrverbinders in Etagenmitte offensichtlich exzellent gelöst ist. Wir sind zufrieden mit unserer Investition, in Rahmen investieren wir gar nicht mehr.“

**Mike Neumann**  
Gerüstbauunternehmer, Berlin



„Wir können mit den Standardteilen vom MJ OPTIMA jede Situation bewerkstelligen und haben bis jetzt noch keine Nachteile gefunden.“

**Thomas Au**  
Gerüstbauermeister, Nürnberg

# GERÜSTE MADE IN PLETTENBERG



Seit Anfang der 1970er Jahre dreht sich bei uns alles um Gerüstsysteme und Gerüstzubehör. Oder besser gesagt, um Sie, unseren Kunden. Um Ihre Anforderung, Ihr Projekt, Ihre Zufriedenheit. Wir kennen das Geschäft und wissen: Zeit ist Geld. Unser Anspruch: Sie haben ein Problem, wir haben die passende Lösung. Auf Lager. Deshalb macht sich unser Team gleich an die Arbeit und sorgt für eine unkomplizierte und reibungslose Abwicklung.

Wir geben Ihnen maximale Sicherheit und unser Wort, eben einfach richtig gute Qualität made in Plettenberg zu liefern. Nicht irgendwann, sondern jetzt. Von unserer Heimat in die ganze Welt und direkt zu Ihrem Projekt. Wann Sie wollen, so viel Sie wollen. Für unsere Kunden wachsen wir über uns hinaus. Diese Dynamik, das ist MJ Gerüst.

**GERÜSTE MADE IN PLETTENBERG.**  
**Weil wir wissen, worauf es ankommt.**



**MJ-GERÜST**  
Gerüstsysteme

**MJ-Gerüst GmbH**

Ziegelstraße 68  
58840 Plettenberg  
Deutschland

Hotline +49 2391 8105 350  
Fax +49 2391 8105 375  
E-Mail [info@mj-geruest.de](mailto:info@mj-geruest.de)

[www.mj-geruest.de](http://www.mj-geruest.de)